

INTRODUCTION

The City of Ottawa has identified a requirement to replace/rehabilitate the aging underground infrastructure on Glebe Avenue (Bank Street to O'Connor Street).

Specifically, the work on Glebe Avenue includes:

- Replacement of sanitary sewers, combined sewers, watermain, and services within the right-of-way;
- Construction of new curbs, sidewalk, and the addition of a new cycle track;
- Reconstruction of the asphalt pavement;
- Landscaping reinstatement.

Construction is currently planned to begin in spring 2024. The underground work and placement of asphalt are expected to be substantially completed by the end of 2024. Final Landscaping will be completed by late spring 2025.

Please feel free to review the displays and speak with project team representatives.

Your input, questions, and written comments are welcome.

PRÉSENTATION DU PROJET

La Ville d'Ottawa a déterminé qu'il était nécessaire d'effectuer des travaux de réfection et de remplacement de l'infrastructure souterraine vieillissante sur l'avenue Glebe (de la rue Bank jusqu'à la rue O'Connor).

Plus précisément, les travaux requis sur l'avenue Glebe comprennent :

- le remplacement des égouts sanitaires, des égouts unitaires, de la conduite d'eau principale et des services sur l'emprise;
- l'aménagement de nouvelles bordures de rue, d'un nouveau trottoir et l'ajout d'une nouvelle piste cyclable;
- l'asphaltage de la chaussée;
- la restauration de l'aménagement paysager.

Les travaux devraient commencer au printemps 2024. Les travaux souterrains et la pose de l'asphalte devraient être pratiquement terminés à la fin de 2024. Les derniers travaux d'aménagement paysager devraient être terminés à la fin du printemps 2025.

N'hésitez pas à examiner les affiches et à discuter avec les représentants de l'équipe de projet.

Vos questions et vos commentaires écrits sont les bienvenus.





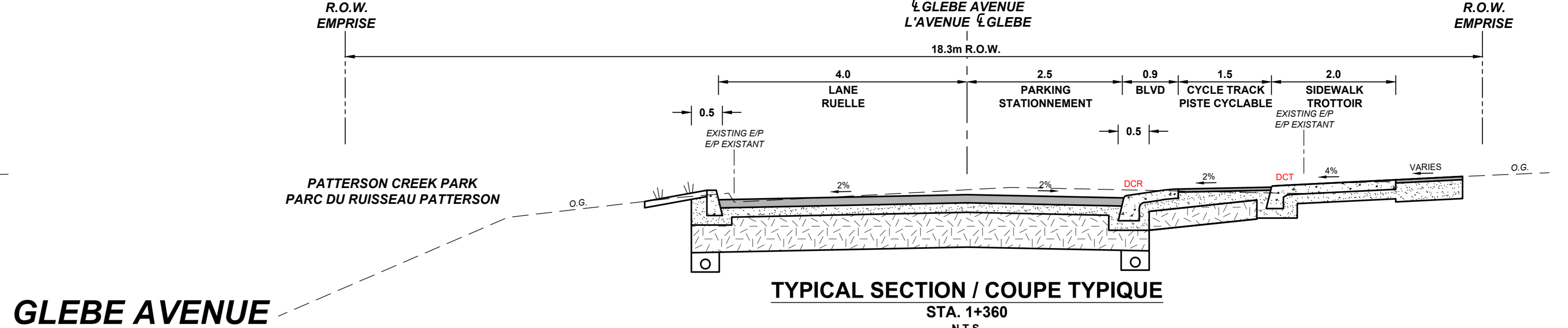
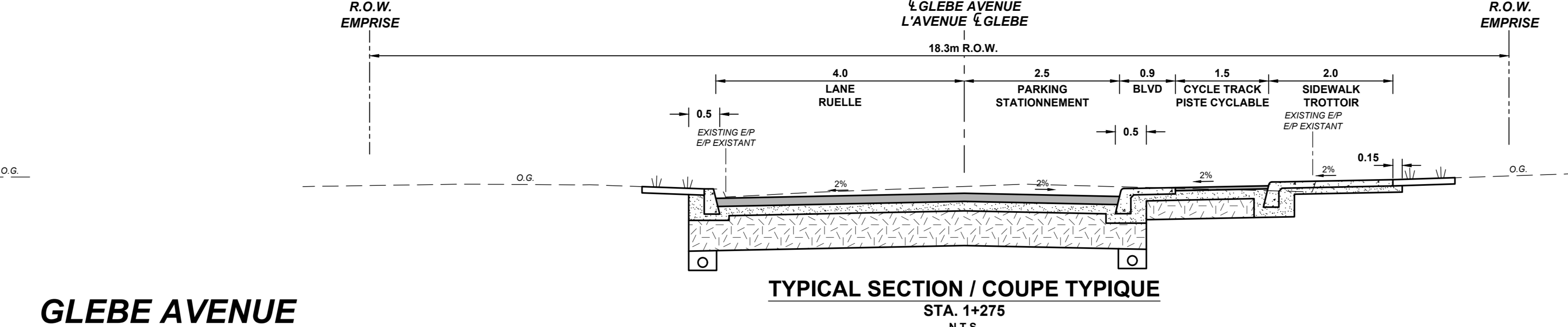
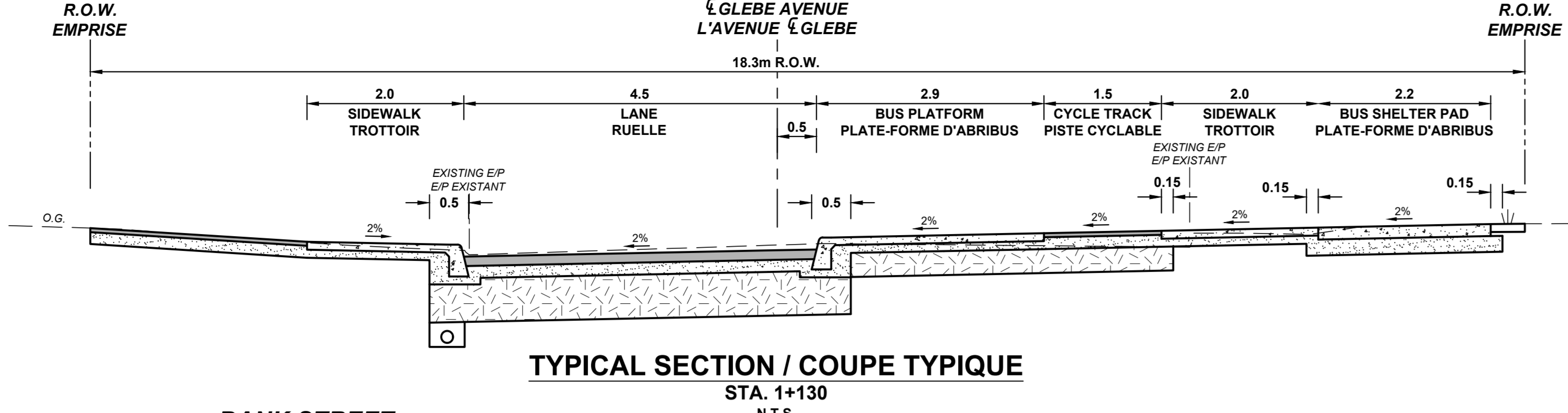
**GLEBE AVENUE INTEGRATED RENEWAL
BANK STREET TO O'CONNOR STREET**
PRELIMINARY PLAN
PLAN AND PROFILE

**PROJET DE RÉFECTION INTÉGRÉE DE
L'AVENUE GLEBE**
DE LA RUE BANK À LA RUE O'CONNOR

PLAN PRÉLIMINAIRE
PLAN ET PROFIL

LEGEND / LÉGENDE:

- EXISTING PROPERTY LINE
LIGNE DE PROPRIÉTÉ EXISTANTE
- EXISTING COMBINED SEWER
CONDUITE D'ÉGOUT UNITAIRE EXISTANTE
- EXISTING SANITARY SEWER
CONDUITE D'ÉGOUT SANITAIRE EXISTANTE
- EXISTING STORM SEWER
CONDUITE D'ÉGOUT PLUVIAL EXISTANTE
- EXISTING WATERMAIN
CONDUITE D'EAU PRINCIPALE EXISTANTE
- EXISTING COMMUNICATION
CÂBLE DE COMMUNICATION EXISTANT
- EXISTING CABLE TELEVISION
CÂBLE DE TÉLÉVISION EXISTANT
- EXISTING GAS MAIN
CONDUITE DE GAZ EXISTANTE
- EXISTING STREET LIGHTING
CÂBLE D'ÉCLAIRAGE DE RUE EXISTANT
- EXISTING HYDRO
CÂBLE HYDRO EXISTANT
- EXISTING TRAFFIC SIGNALS
FEUX DE CIRCULATION EXISTANTE
- R/W** EXISTING ROAD RIGHT-OF-WAY
EMPRISE ROUTIÈRE ACTUELLE
- DC** DEPRESSED CURB
BORDEURE EN DÉPRESSION
- DCR** DEPRESSED CURB - TRADITIONAL VEHICLE CROSSING
BORDEURE EN DÉPRESSION - FRANCHISSEMENT DE VÉHICULE TRADITIONNEL
- DCR** DEPRESSED CURB - RAMP STYLE VEHICLE CROSSING
BORDEURE EN DÉPRESSION - FRANCHISSEMENT DE VÉHICULE DE STYLE RAMPE
- CONCRETE SIDEWALK, DRIVEWAY, PAD
TROTTOIR EN BÉTON ALLÉE, AIRE DE TRAITEMENT
- ASPHALT SIDEWALK, DRIVEWAY
TROTTOIR ASPHALTÉ, ALLÉE
- SOD
GAZON
- FLAGSTONE SIDEWALK
TROTTOIR EN DALLES
- INTERLOCKING PAVER SIDEWALK, DRIVEWAY
TROTTOIR DE PAVÉ EMBOÎTABLE, ALLÉE
- CB** CATCHBASIN, DOUBLE CATCHBASIN
PUSARD DE RUE, DOUBLE PUSARD DE RUE
- MHCHT** PROPOSED COMBINED SEWER
ÉGOUT UNITAIRE PROPOSÉE
- MHCHS** PROPOSED SANITARY SEWER
ÉGOUT SANITAIRE PROPOSÉ
- W** PROPOSED WATERMAIN
CONDUITE D'EAU PRINCIPALE PROPOSÉE
- W** PROPOSED WATER SERVICE LEAD AND POST
PROJET DE SERVICE D'EAU PLOMB ET POTEAU
- F** FIRE HYDRANT AND VALVE BOX
BOUCHE D'INCENDIE ET BOUCHE À CLÉ
- L** LIGHT STANDARD
LAMPADAIRE



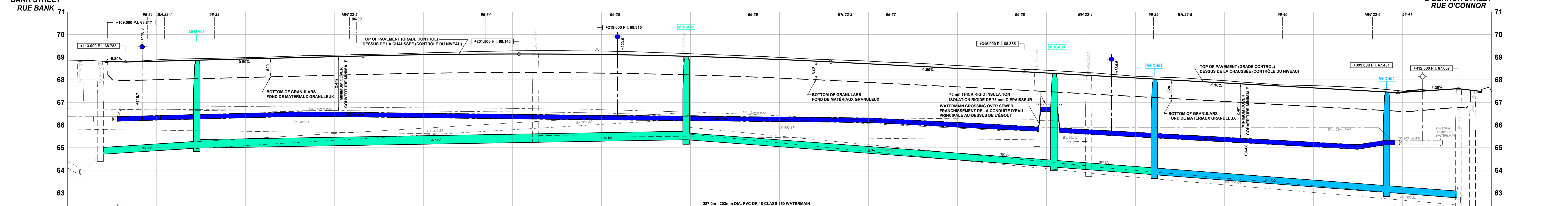
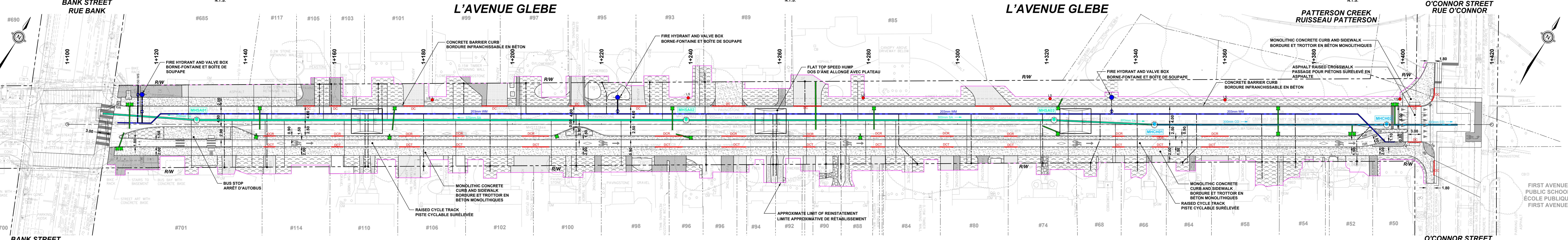
**GLEBE AVENUE INTEGRATED RENEWAL
BANK STREET TO O'CONNOR STREET**
PRELIMINARY PLAN
PLAN AND PROFILE

**PROJET DE RÉFECTION INTÉGRÉE DE
L'AVENUE GLEBE**
DE LA RUE BANK À LA RUE O'CONNOR

PLAN PRÉLIMINAIRE
PLAN ET PROFIL

LEGEND / LÉGENDE:

- EXISTING PROPERTY LINE
LIGNE DE PROPRIÉTÉ EXISTANTE
- EXISTING COMBINED SEWER
CONDUITE D'ÉGOUT UNITAIRE EXISTANTE
- EXISTING SANITARY SEWER
CONDUITE D'ÉGOUT SANITAIRE EXISTANTE
- EXISTING STORM SEWER
CONDUITE D'ÉGOUT PLUVIAL EXISTANTE
- EXISTING WATERMAIN
CONDUITE D'EAU PRINCIPALE EXISTANTE
- EXISTING COMMUNICATION
CÂBLE DE COMMUNICATION EXISTANT
- EXISTING CABLE TELEVISION
CÂBLE DE TÉLÉVISION EXISTANT
- EXISTING GAS MAIN
CONDUITE DE GAZ EXISTANTE
- EXISTING STREET LIGHTING
CÂBLE D'ÉCLAIRAGE DE RUE EXISTANT
- EXISTING HYDRO
CÂBLE HYDRO EXISTANT
- EXISTING TRAFFIC SIGNALS
FEUX DE CIRCULATION EXISTANTE
- R/W** EXISTING ROAD RIGHT-OF-WAY
EMPRISE ROUTIÈRE ACTUELLE
- DC** DEPRESSED CURB
BORDEURE EN DÉPRESSION
- DCR** DEPRESSED CURB - TRADITIONAL VEHICLE CROSSING
BORDEURE EN DÉPRESSION - FRANCHISSEMENT DE VÉHICULE TRADITIONNEL
- DCR** DEPRESSED CURB - RAMP STYLE VEHICLE CROSSING
BORDEURE EN DÉPRESSION - FRANCHISSEMENT DE VÉHICULE DE STYLE RAMPE
- CONCRETE SIDEWALK, DRIVEWAY, PAD
TROTTOIR EN BÉTON ALLÉE, AIRE DE TRAITEMENT
- ASPHALT SIDEWALK, DRIVEWAY
TROTTOIR ASPHALTÉ, ALLÉE
- SOD
GAZON
- FLAGSTONE SIDEWALK
TROTTOIR EN DALLES
- INTERLOCKING PAVER SIDEWALK, DRIVEWAY
TROTTOIR DE PAVÉ EMBOÎTABLE, ALLÉE
- CB** CATCHBASIN, DOUBLE CATCHBASIN
PUSARD DE RUE, DOUBLE PUSARD DE RUE
- MHCHT** PROPOSED COMBINED SEWER
ÉGOUT UNITAIRE PROPOSÉE
- MHCHS** PROPOSED SANITARY SEWER
ÉGOUT SANITAIRE PROPOSÉ
- W** PROPOSED WATERMAIN
CONDUITE D'EAU PRINCIPALE PROPOSÉE
- W** PROPOSED WATER SERVICE LEAD AND POST
PROJET DE SERVICE D'EAU PLOMB ET POTEAU
- F** FIRE HYDRANT AND VALVE BOX
BOUCHE D'INCENDIE ET BOUCHE À CLÉ
- L** LIGHT STANDARD
LAMPADAIRE



C/L PROFILE PROFIL C/L	TOP OF WATERMAIN DESSUS DE LA CONDUITE D'EAU PRINCIPALE	SANITARY INVERT RADIERS DE L'ÉGOUT	STATION	C/L PROFILE PROFIL C/L	TOP OF WATERMAIN DESSUS DE LA CONDUITE D'EAU PRINCIPALE	SANITARY INVERT RADIERS DE L'ÉGOUT	STATION
68.970	68.800	64.770	1+100	67.463	67.800	62.780	1+420
68.800	68.700	64.770	1+110	67.463	67.800	62.780	1+430
68.630	68.530	64.770	1+120	67.463	67.800	62.780	1+440
68.460	68.360	64.770	1+130	67.463	67.800	62.780	1+450
68.290	68.190	64.770	1+140	67.463	67.800	62.780	1+460
68.120	68.020	64.770	1+150	67.463	67.800	62.780	1+470
67.950	67.850	64.770	1+160	67.463	67.800	62.780	1+480
67.780	67.680	64.770	1+170	67.463	67.800	62.780	1+490
67.610	67.510	64.770	1+180	67.463	67.800	62.780	1+500
67.440	67.340	64.770	1+190	67.463	67.800	62.780	1+510
67.270	67.170	64.770	1+200	67.463	67.800	62.780	1+520
67.100	67.000	64.770	1+210	67.463	67.800	62.780	1+530
66.930	66.830	64.770	1+220	67.463	67.800	62.780	1+540
66.760	66.660	64.770	1+230	67.463	67.800	62.780	1+550
66.590	66.490	64.770	1+240	67.463	67.800	62.780	1+560
66.420	66.320	64.770	1+250	67.463	67.800	62.780	1+570
66.250	66.150	64.770	1+260	67.463	67.800	62.780	1+580
66.080	65.980	64.770	1+270	67.463	67.800	62.780	1+590
65.910	65.810	64.770	1+280	67.463	67.800	62.780	1+600
65.740	65.640	64.770	1+290	67.463	67.800	62.780	1+610
65.570	65.470	64.770	1+300	67.463	67.800	62.780	1+620
65.400	65.300	64.770	1+310	67.463	67.800	62.780	1+630
65.230	65.130	64.770	1+320	67.463	67.800	62.780	1+640
65.060	64.960	64.770	1+330	67.463	67.800	62.780	1+650
64.890	64.790	64.770	1+340	67.463	67.800	62.780	1+660
64.720	64.620	64.770	1+350	67.463	67.800	62.780	1+670
64.550	64.450	64.770	1+360	67.463	67.800	62.780	1+680
64.380	64.280	64.770	1+370	67.463	67.800	62.780	1+690
64.210	64.110	64.770	1+380	67.463	67.800	62.780	1+700
64.040	63.940	64.770	1+390	67.463	67.800	62.780	1+710
63.870	63.770	64.770	1+400	67.463	67.800	62.780	1+720
63.700	63.600	64.770	1+410	67.463	67.800	62.780	1+730
63.530	63.430	64.770	1+420	67.463	67.800	62.780	1+740

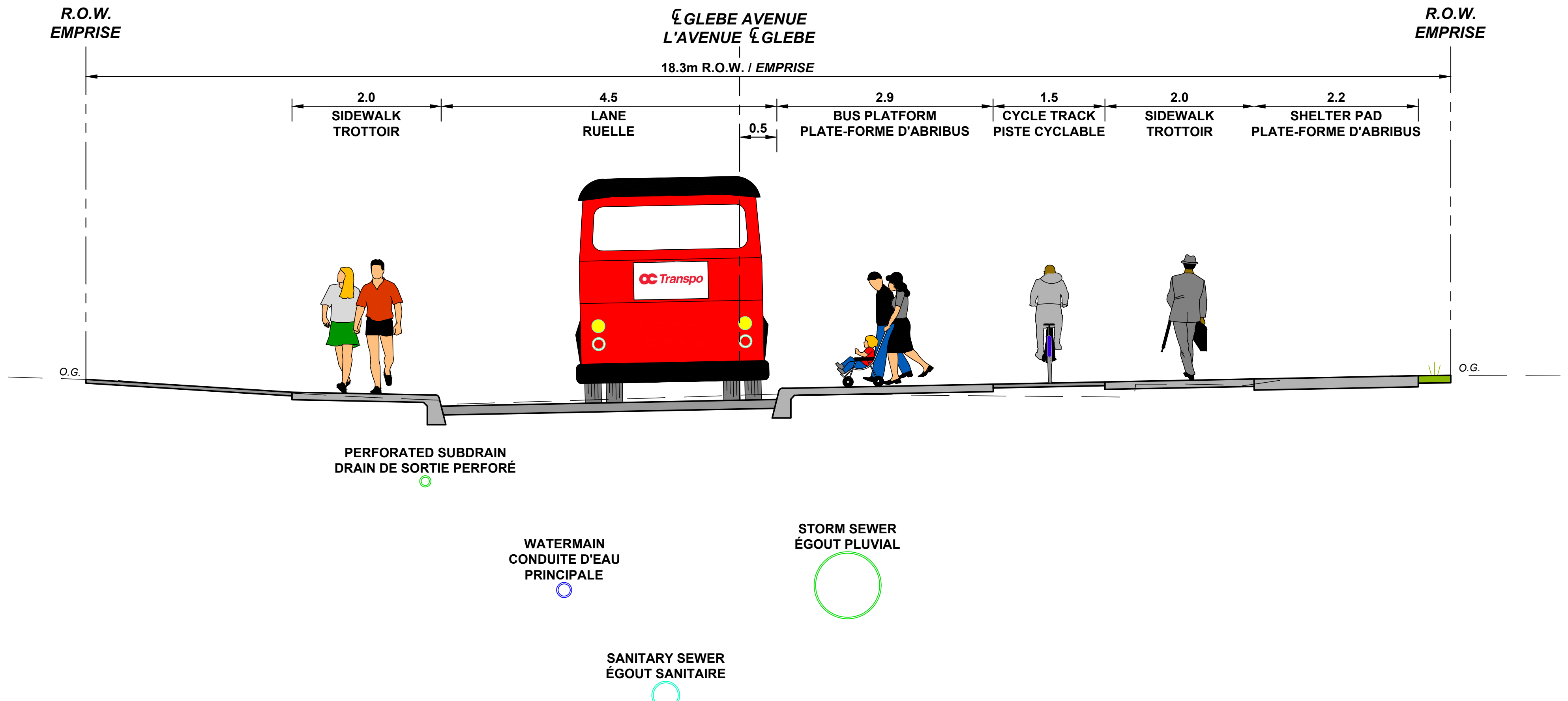


GLEBE AVENUE INTEGRATED RENEWAL BANK STREET TO O'CONNOR STREET

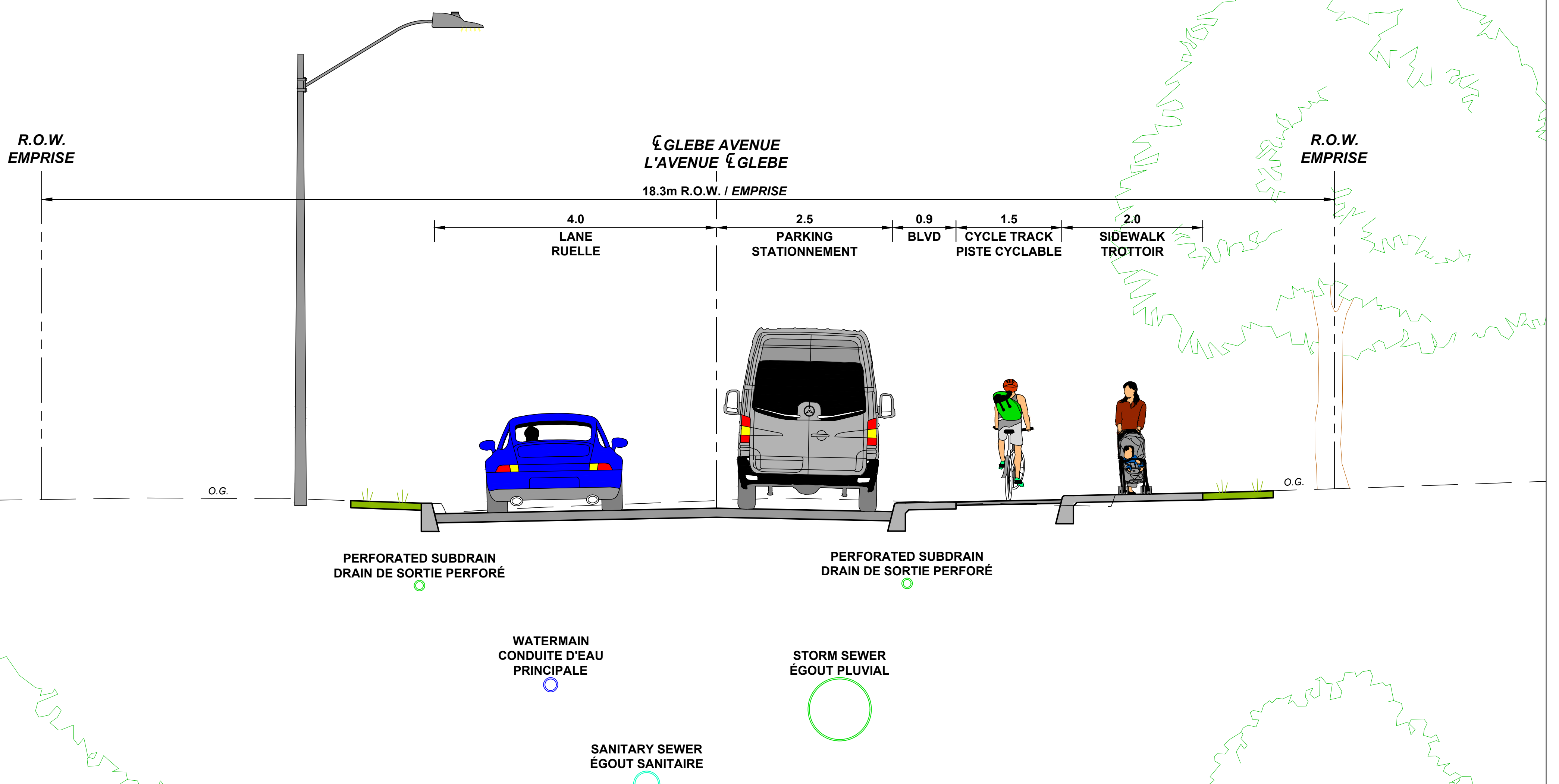
PRELIMINARY
TYPICAL CROSS-SECTIONS

RENOUVELLEMENT INTÉGRÉ DE L'AVENUE GLEBE DE BANK STREET À O'CONNOR STREET

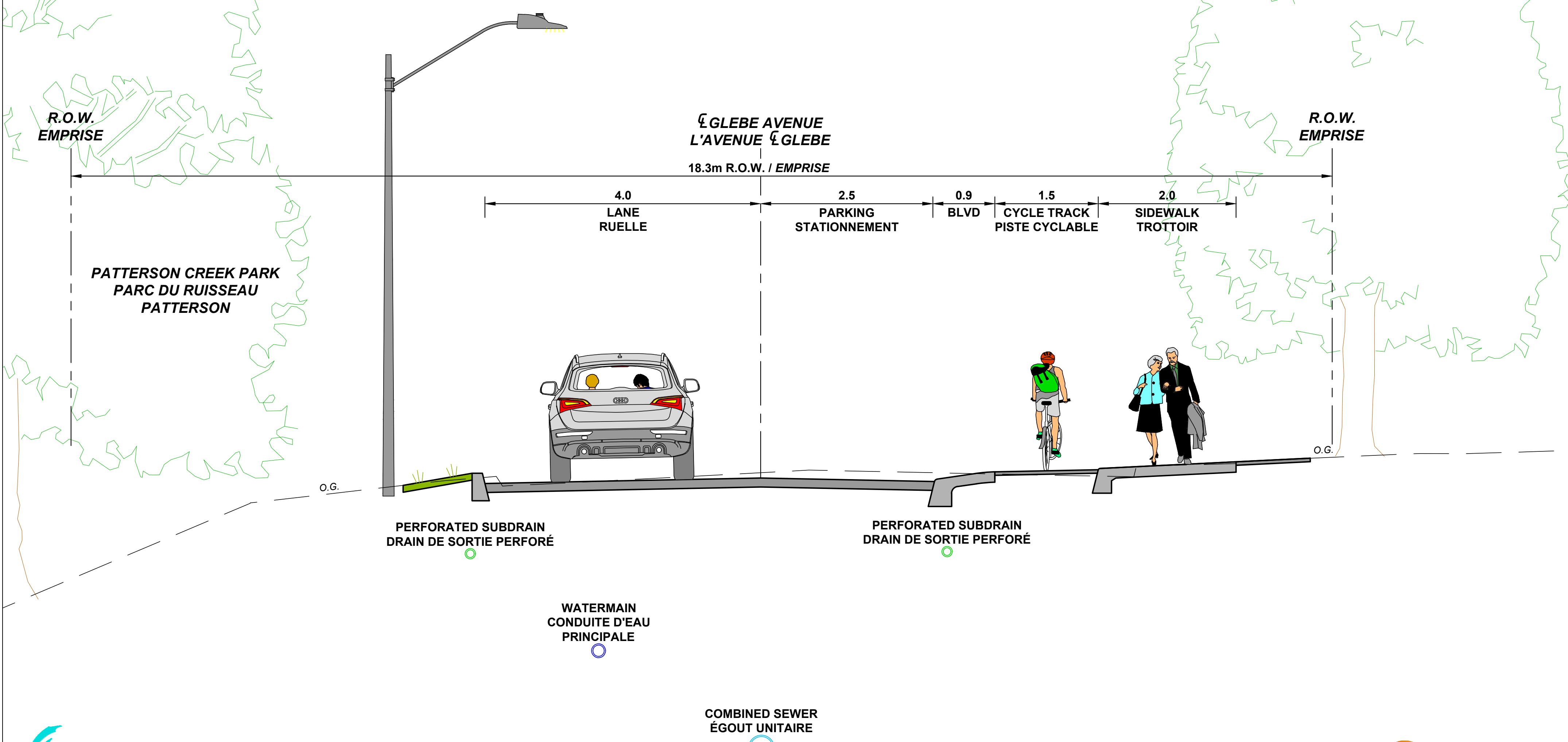
PRÉLIMINAIRE
COUPE TRANSVERSALE TYPE



TYPICAL SECTION / COUPE TYPIQUE
STA. 1+130



TYPICAL SECTION / COUPE TYPIQUE
STA. 1+275



TYPICAL SECTION / COUPE TYPIQUE
STA. 1+360

CONSTRUCTION IMPACTS

Accessibility is an important consideration for the City of Ottawa. The City makes every effort to provide access through and around construction sites. Pedestrian access to homes will be maintained at all times. Please let the project team know if you have a disability-related accommodation that may be affected by the construction.

Activity on this project will generate construction noise. The City of Ottawa Noise By-law (2017-255) allows construction activity to occur on weekdays and Saturdays between 7 am to 10 pm, while on Sundays and statutory and public holidays, work is permitted between 9 am to 10 pm. Typical construction work hours are expected to be 7 am to 6 pm, Monday to Friday.

Residences will be provided with temporary water service connections while watermains are being replaced. Periodic, short duration shutdowns of water service can be expected. Residents will be informed prior to the shutdowns.

The City will reinstate all sections of landscaping, driveways and walkways that are disturbed by construction.

RÉPERCUSSIONS DES TRAVAUX

La Ville d'Ottawa accorde une grande importance à l'accessibilité. C'est pourquoi elle met tout en œuvre pour faciliter l'accès aux zones de construction et aux alentours. L'accès des piétons aux résidences sera maintenu en tout temps. Veuillez communiquer avec l'équipe de projet si vous avez besoin de mesures d'adaptation en raison d'un handicap dans le cadre des travaux.

Les travaux généreront du bruit. Le *Règlement sur le bruit* de la Ville d'Ottawa (n° 2017-255) autorise la tenue de travaux de 7 h à 22 h en semaine et le samedi; le dimanche et les jours fériés, des travaux peuvent être effectués de 9 h à 22 h. Normalement, les travaux devraient avoir lieu en semaine, de 7 h à 18 h.

Les résidences seront alimentées par des branchements d'eau temporaires pendant le remplacement de la conduite principale. De brèves interruptions périodiques de l'alimentation sont à prévoir; les résidents seront informés à l'avance.

La Ville remettra en état les sections d'aménagement paysager, d'entrée de cour et d'allée piétonnière perturbées par la construction.

**TRAFFIC MANAGEMENT
DURING CONSTRUCTION**

Throughout construction there will be temporary disruptions to traffic flow; however, local traffic access will be maintained.

A road closure on Glebe Avenue (Bank Street to O'Connor Street) with local traffic access will be required.

A bus detour will be in place. The route will be confirmed by OC Transpo during the detail design process.

Short term driveway access restrictions will temporarily be required when construction work is in front of a driveway. When driveway access is not possible, on-street parking passes will be provided to residents.

To allow the work to be completed in a timely manner, on-street parking may be prohibited during the construction period. Signs will be placed 24 hours in advance indicating the parking prohibition.

**GESTION DE LA CIRCULATION
PENDANT LES TRAVAUX**

Pendant la durée des travaux, la circulation sera temporairement perturbée, mais la circulation locale sera maintenue.

L'avenue Glebe, de la rue Bank à la rue O'Connor, devra être fermée lors des travaux (avec un accès pour la circulation locale).

Un détour d'autobus sera mis en place. OC Transpo confirmera le circuit pendant le processus de conception détaillée.

Lorsque des travaux seront effectués devant les entrées de cour, l'accès sera interdit pour une courte durée. Dans ces cas, les résidents recevront une vignette de stationnement sur rue.

Afin de respecter les délais prévus, la Ville pourrait interdire le stationnement sur rue pendant la période de construction. Le cas échéant, des panneaux seront affichés 24 h à l'avance.

THE NEXT STEPS

- Please provide your comments.
- The Project Team will review and evaluate comments from the public and agencies.
- The Project Team will continue and finalize the design.
- The Construction Contract is expected to be awarded in spring of 2024 and expected to be substantially completed by the end of 2024.
- Final landscaping will be completed by late spring 2025.
- Thank you for attending.

PROCHAINES ÉTAPES

- Veuillez faire part de vos commentaires.
- L'équipe de projet examinera et évaluera les commentaires reçus du public et des organismes.
- L'équipe de projet continuera et finalisera la conception du projet.
- Le contrat de travail devrait être octroyé au printemps 2024 et les travaux devraient être terminés vers la fin de 2024.
- Les derniers travaux d'aménagement paysager devraient être terminés à la fin du printemps 2025.
- Merci de votre participation.