

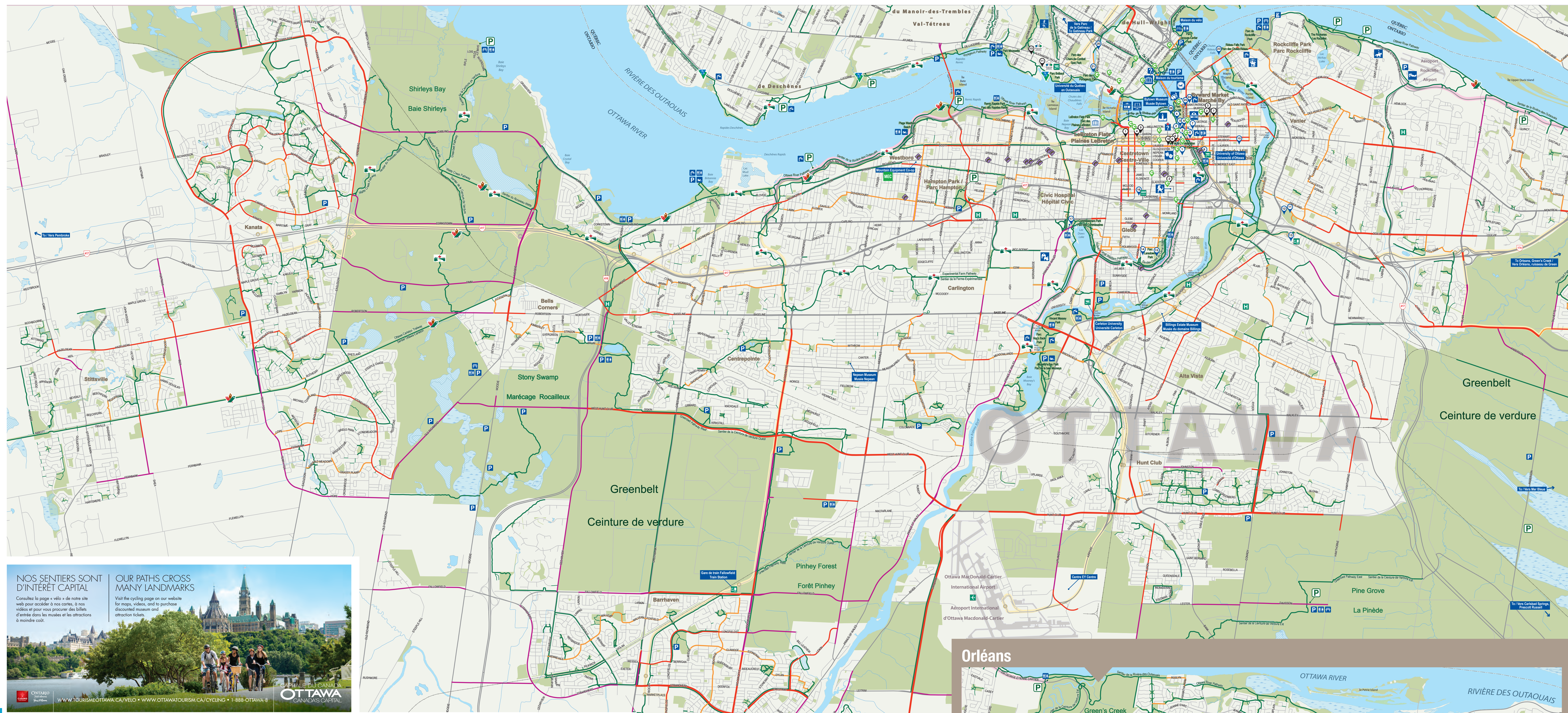
**NCC CCN** Canada

**MAXIMUM 20 km/h**

**SHARE PATH / PARTAGEONS SENTIERS**

- Be courteous / Soyez courtois
- Be safe / Soyez prudent
- Be vigilant / Soyez vigilant
- Be visible / Soyez visible
- Be predictable / Soyez prévisible

www.ncc-ccn.gc.ca/cycling



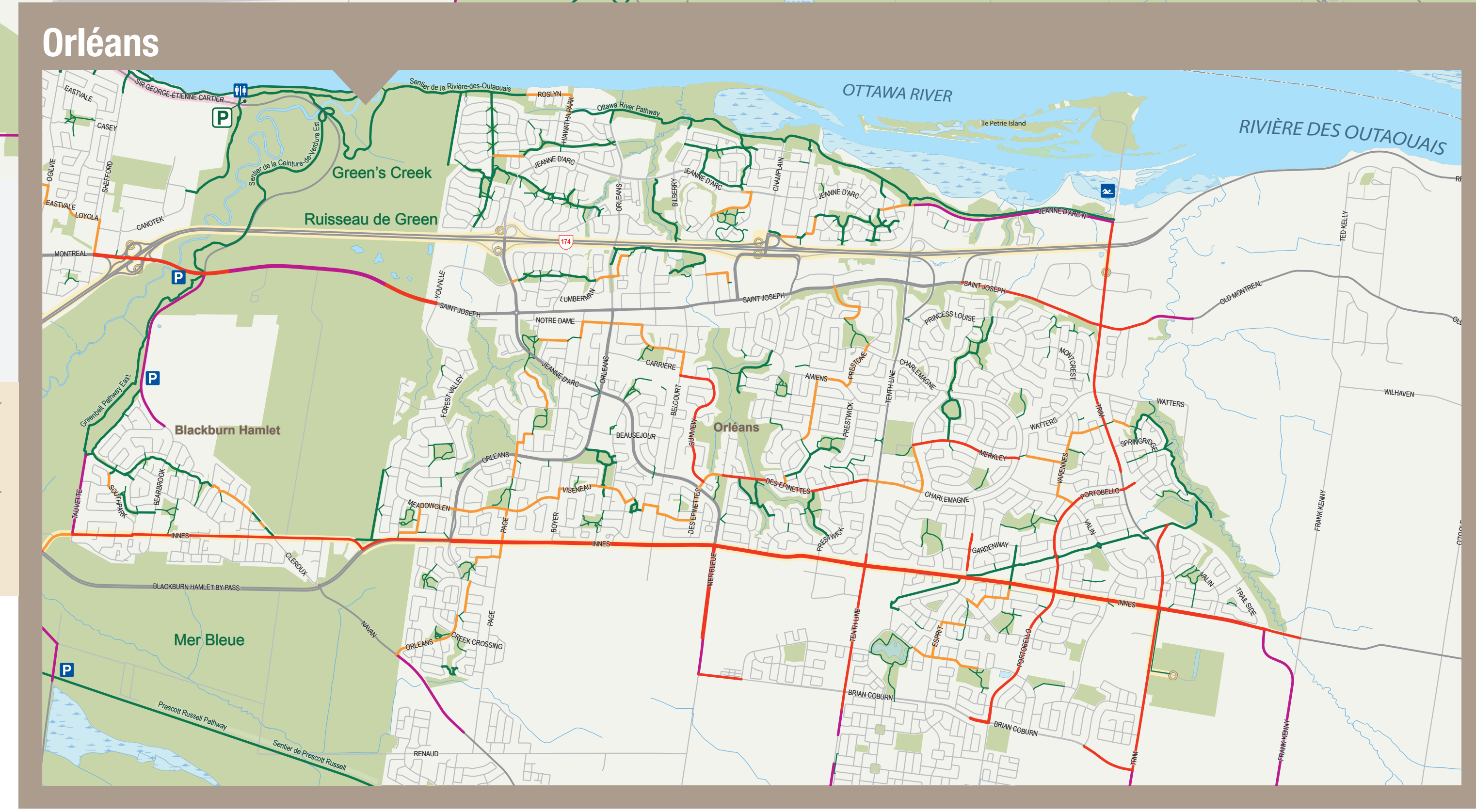
**NOS SENTIERS SONT D'INTÉRÊT CAPITAL**

Consultez la page « vélo » de notre site web pour accéder à nos cartes, à nos vidéos et pour vous procurer des billets d'entrée dans des musées et les attractions à moindre coût.

**OUR PATHS CROSS MANY LANDMARKS**

Visit the cycling page on our website for maps, videos, and to purchase discounted museum and attraction tickets.

www.tourismeottawa.ca/velo • www.ottawaturism.ca/cycling • 1-888-OTTAWA-8



**LEGEND / LÉGENDE**

<ul style="list-style-type: none"> <li>Multi-use pathway / Sentier polyvalent</li> <li>Separated bicycle lane / Piste cyclable séparée de la chaussée</li> <li>Bicycle lane (on-road) / Bande cyclable (sur chaussée)</li> <li>Suggested connector route / Voie de liaison suggérée</li> <li>Paved shoulder / Accotement asphalté</li> <li>Sunday Bikes: parkways closed to traffic / Vélos-dimanches: promenade fermée à la circulation</li> <li>Transway and Rapibus service and station / Service de station</li> <li>Trans Canada Trail / Sentier transcanadien</li> <li>Route route / Voie de liaison</li> <li>Capital Pathway / Sentier de la capitale</li> <li>VeloGO bike share station / Station de vélo partage VeloGO</li> <li>Right Bike Sharing Station / Station de vélo partage Right Bike</li> <li>Park and Cycle parking lot / Stationnement de Parc-o-cyclo</li> <li>Gatineau Park Visitor Centre / Centre des visiteurs du parc de la Gatineau</li> <li>Maison du tourisme</li> <li>Capital Information Kiosk / Kiosque d'information de la capitale</li> <li>Route route / Voie de liaison</li> <li>Lookout / Belvédère</li> <li>Mountain Biking / Volo de montagne</li> <li>Attractions</li> <li>Parliament Hill / Colline du Parlement</li> </ul>	<ul style="list-style-type: none"> <li>Gatineau Park / Parc de la Gatineau</li> <li>Mackenzie King Estate / Statue de Mackenzie King</li> <li>National Gallery of Canada / Musée des beaux-arts du Canada</li> <li>Canadian Museum of History / Musée canadien de l'histoire</li> <li>Canadian War Museum / Musée canadien de la guerre</li> <li>National Arts Centre / Centre national des Arts</li> <li>Rideau Hall</li> <li>RCMP Musical Ride Centre / Centre commémoratif du Carrousel de la GRC</li> <li>Canada Aviation and Space Museum / Musée de l'Aviation et de l'Espace du Canada</li> <li>Royal Canadian Mint / Monnaie royale canadienne</li> <li>Supreme Court of Canada / Cour suprême du Canada</li> <li>Library and Archives Canada / Bibliothèque et Archives Canada</li> <li>ByWard Market / Marché By</li> <li>Ottawa City Hall / Hôtel de ville d'Ottawa</li> <li>Beau Western Plus Victoria Park Suites / ByWard Blue Inn</li> <li>Delta Ottawa City Centre</li> <li>Hotel Indigo</li> <li>Lord Elgin</li> <li>Ottawa Backpackers Inn</li> <li>Marriott Ottawa</li> <li>Residence Inn by Marriott Ottawa</li> <li>Moxy du Parc</li> <li>Les Résidences Taché</li> <li>Renaissance Plaza Manor du Casino</li> <li>Hôtel V</li> </ul>	<ul style="list-style-type: none"> <li>Laurier House / Maison Laurier</li> <li>Ottawa Stadium / Stade d'Ottawa</li> <li>Ottawa Conference and Event Centre / Centre de conférences et événements d'Ottawa</li> <li>Ottawa train station (Via Rail) / Gare d'Ottawa (Via Rail)</li> <li>TD Place - Ottawa Sports and Events Venue / Place TD - stade de sports et événements d'Ottawa</li> <li>Lansdowne Park / Parc Lansdowne</li> <li>Ottawa Central Bus Station / Station Centrale d'autobus d'Ottawa</li> <li>Dows Lake Pavilion / Placaton du Lac-Dows</li> <li>Notre-Dame Cathedral Basilica / Basilique-Cathédrale Notre-Dame</li> <li>Pearcekeeping Monument / Monument au maintien de la paix</li> <li>ByTown Museum / Musée Bytown</li> <li>Les Brasseries du Temps</li> <li>Théâtre de l'El</li> <li>Centre de lac-Leamy</li> <li>Rideau Falls / Chutes Rideau</li> <li>Notre-Dame Cathedral Basilica / Basilique-Cathédrale Notre-Dame</li> <li>Pearcekeeping Monument / Monument au maintien de la paix</li> <li>ByTown Museum / Musée Bytown</li> </ul>
---	--	--

**Accommodations / Hébergements**

- Albert at Bay Suite Hotel / L'Hotel Albert at Bay Suite Hotel
- Beau Western Plus Victoria Park Suites / ByWard Blue Inn
- Delta Ottawa City Centre
- Hotel Indigo
- Lord Elgin
- Ottawa Backpackers Inn
- Marriott Ottawa
- Residence Inn by Marriott Ottawa
- Moxy du Parc
- Les Résidences Taché
- Renaissance Plaza Manor du Casino
- Hôtel V

**Ottawa** **GOLD 2013 OR**

**Cycling in the City / Le vélo en ville**

Over 700 km of pathways and bike lanes. Plus de 700 km de sentiers et de voies cyclables.

70,000+ daily cycling trips. 70 000+ trajets effectués à vélo chaque jour.

Sign-up for our Cycling in the City newsletter at ottawa.ca/esubscriptions.

ottawa.ca 3-1-1

**Scoteretti™ Electric**

SALES - SERVICE - RENTALS

**Tour the Town RENT AN ELECTRIC BIKE**

85 Murray St. Ottawa, Ontario. 613.244.0000

**MUSEE BYTOWN MUSEUM**

OTTAWA BEINGS HERE | OTTAWA COMMENCE (C)

facebook.com/bytown @ByTownMuseum @CCN\_Jahly #ByTownMuseum #BYTOWN

**VELOPARTAGE**

**veloGO** BIKE SHARE

ABONNEZ-VOUS! BECOME A MEMBER!

TELECHARGEZ L'APPLI MOBILE/ DOWNLOAD THE MOBILE APP: VELOGO.CA

**Capital Pathway Cycling Loops**

Ottawa-Gatineau has some of the most scenic cycling routes in Canada. Discover them on Google Maps: ncc-ccn.gc.ca/cycling

**Parcours en boucle du Sentier de la capitale**

Ottawa-Gatineau compte certains des plus beaux parcours cyclables du Canada. Découvrez-les sur Google Maps: ncc-ccn.gc.ca/velo

**VELOGO** is the bike share service for the Ottawa-Gatineau area.

At the time the map was printed, the locations of bike stations were not yet confirmed. Visit velogo.ca for the most up-to-date information.

VELOGO est le service de vélopartage de la région d'Ottawa-Gatineau.

Au moment d'être sous presse, l'emplacement des stations de vélos n'est pas définitif. Consultez le velogo.ca pour obtenir l'information à jour.

**Report Pathway Problems**

Help us keep the paths safe and pleasant. Let us know about spots along the pathways that need repair or maintenance. Call us at 613-239-5000 or email us at info@ncc-ccn.ca

**Signalez des problèmes dans les sentiers**

Aidez-nous à maintenir les sentiers sécuritaires et agréables en nous communiquant les endroits qui nécessitent une réparation ou de l'entretien. Téléchargez-nous au 613-239-5000 ou envoyez-nous un courriel à info@ncc-ccn.ca

**Foster's sports center**

Bikes, Parts & Accessories Personalized, Same Day Service

305, rue Bank St. OTTAWA

613-236-9611

**Ottawa Bicycle Club**

Ottawa's largest cycling club

Le plus grand club vélo d'Ottawa

www.ottawabicycleclub.ca

**WORLD OF MAPS**

Discover, Inspire and Explore

Découvrir, s'inspirer et explorer

613-724-6776

www.worldofmaps.com

Please note that the organizations participating in this cycling map assume no responsibility for damages resulting from the use of the routes on the map, and provide no warranty of accuracy or completeness.

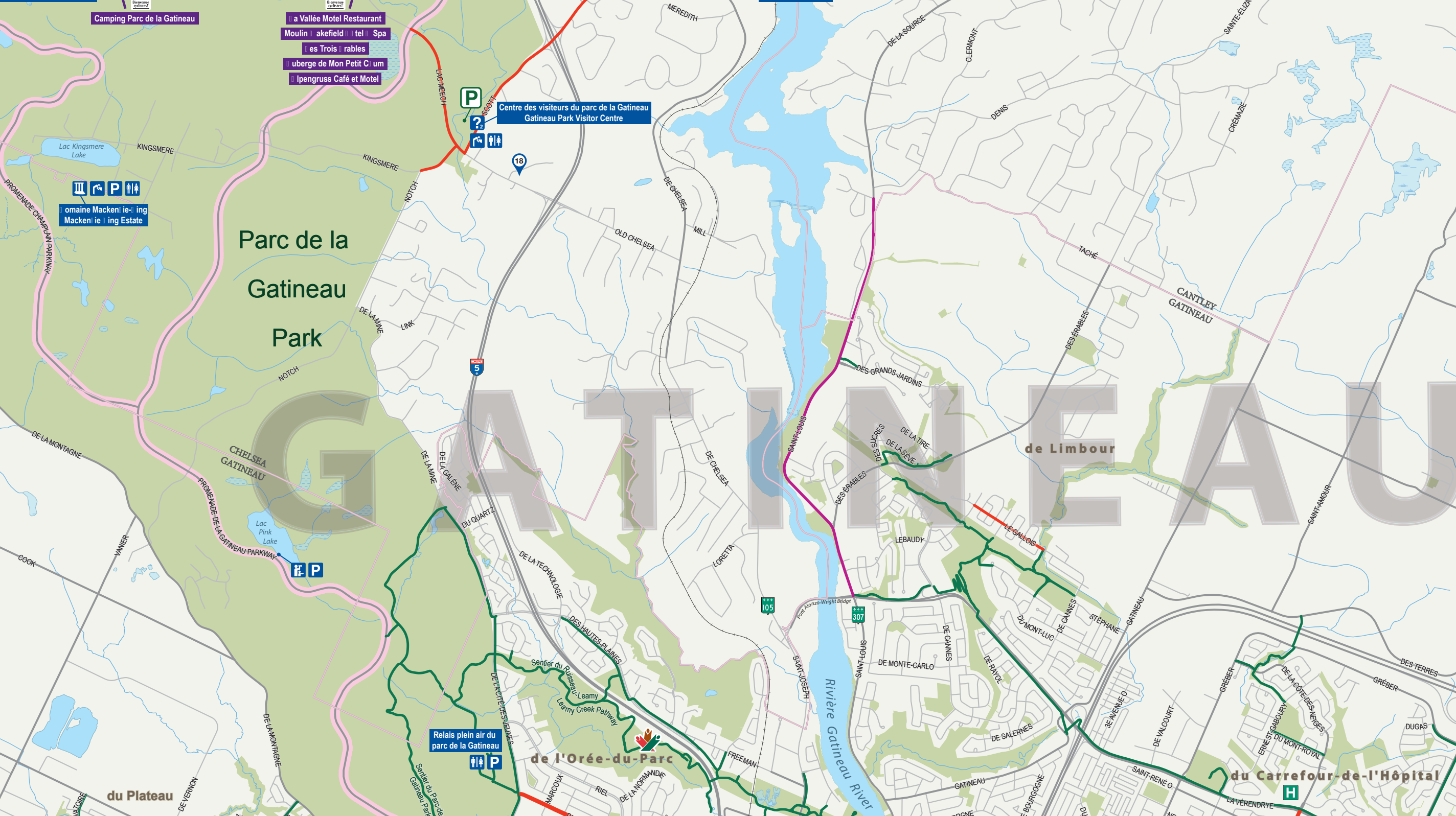
Veuillez noter que les organismes qui vous offrent cette carte du réseau cyclable n'assument en aucun cas la responsabilité de dommages résultant de l'utilisation des parcours de la carte, d'où ils ne garantissent ni l'exactitude ni l'exhaustivité.



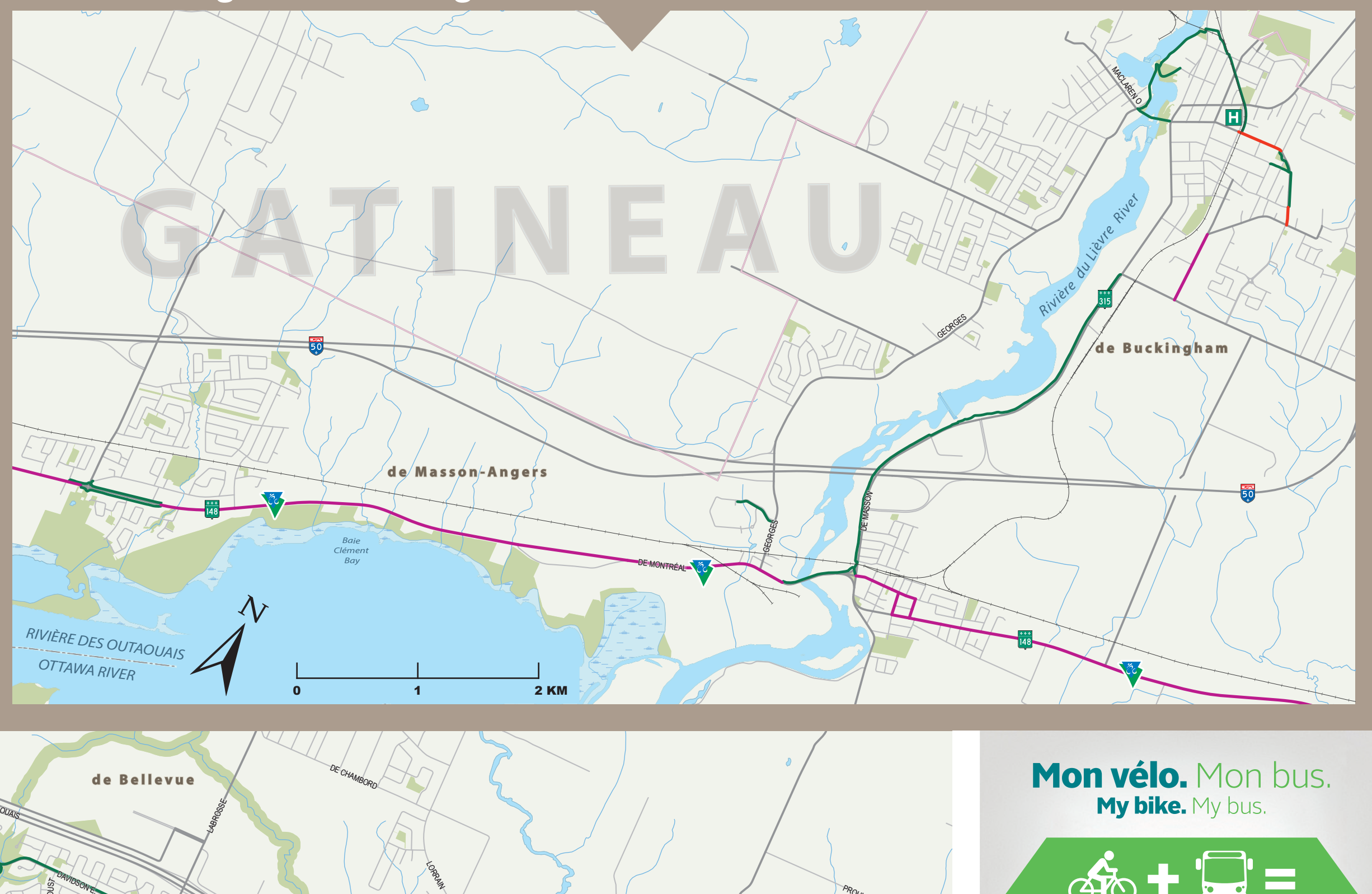
# Downtown / Centre-ville



# Gatineau



# Masson-Angers / Buckingham



### Sunday Bikedays

Hop on your bike or grab your in-line skates, and hit the parkways. They're closed to motor vehicles every Sunday morning throughout the summer season.

Colonel By Drive*	8 km	9 am to 1 pm
Sir John A. Macdonald Parkway (eastbound lanes)**	9 km	9 am to 1 pm
Sir George-Étienne Cartier Parkway*	8 km	9 am to 1 pm
Gatineau Park parkways**	(I) 27 km (II) 3,5 km	6 am to 11 am 6 am to 1 pm

### Les vélos-dimanches

À vélo ou en patins à roues alignées, découvrez la région sur les promenades fermées à la circulation automobile tous les dimanches matin pendant l'été.

Promenade du Colonel-By*	8 km	de 9 h à 13 h
Promenade Sir-John-A.-Macdonald (direction ouest)**	9 km	de 9 h à 13 h
Promenade Sir-George-Étienne-Cartier*	8 km	de 9 h à 13 h
Promenades du parc de la Gatineau**	(I) 27 km (II) 3,5 km	de 6 h à 11 h de 6 h à 13 h

Alcatel-Lucent Sunday Bikedays is organized by Colonel By Drive, Sir John A. Macdonald Parkway and Sir George-Étienne Cartier Parkway on Sunday, May 24, for the Dominion/Provincé State Weekend.

\* Les vélos-dimanches Alcatel-Lucent sont organisés sur les promenades du Colonel-By, de la promenade Sir-John-A.-Macdonald et de la promenade Sir-George-Étienne-Cartier le dimanche 24 mai, durant le Week-end Dominion/Provincé.

\*\* Les promenades du parc de la Gatineau proposent de fortes pistes (I), le long de l'axe de la rivière des Outaouais (II) à destination de la Vallée de la Gatineau.

613-239-5000  
ncc-ccn.gc.ca/cycling / ccn-ccn.gc.ca/velo

### Mon vélo. Mon bus. My bike. My bus.

Une combinaison gagnante  
A winning combination

Enfourchez votre vélo jusqu'à l'une des stations du Réseau de bus à vélo ou de bus muni de supports à vélos et poursuivez votre trajet en autobus. Ride your bike to a Réseau Station on park-and-ride that has bicycle racks and continue your trip by bus.

Planifiez vos déplacements avec **sto.ca**  
Plan your trips at **sto.ca**

STO  
L'avenir est commun

## Gatineau VILLE VÉLO

### Park and cycle

BIKING TO WORK HAS NEVER BEEN SO EASY!

Between 6 am and 10 pm, park your vehicle for free in one of the NCC's parking lots\* that border the Capital Pathway, and finish your commute by bike.

### Parc-o-velo

ALLER AU BOULOT À VÉLO, C'EST TELLEMENT SIMPLE!

De 6 h à 22 h, gardez gratuitement votre véhicule dans l'un des stations\* de la CCN donnant accès au Sentier de la capitale et terminez votre trajet à vélo.

ncc-ccn.gc.ca/cycling  
ccn-ccn.gc.ca/velo

### SCOOTERETTI

VENTES - SERVICE - LOCATION

Visitez la ville LOUEZ UN VÉLO ÉLECTRIQUE

85, rue Murray, Ottawa, 613.244.0008  
www.scooteretti.com

### VELOGO

ABONNEZ-VOUS! BECOME A MEMBER!

TELECHARGEZ L'APPLI MOBILE / DOWNLOAD THE MOBILE APP - VELOGO.CA

### Cycloparc PPJ

Longueur / Length	Description	Niveau de difficulté / Level of difficulty	Revêtement / Surface
92 km	Départ / Starting point: Île aux Allumettes Arrivée / Finishing point: Île aux Allumettes	Faible / Easy	Possibilité de roche / Stone dust

### Véloroute des Drapeurs

Longueur / Length	Description	Niveau de difficulté / Level of difficulty	Revêtement / Surface
85 km	Départ / Starting point: Low Avenir / Finishing point: Maniwaki	Faible / Easy	Possibilité de roche / Stone dust

### Parc national de Plaisance

Longueur / Length	Description	Niveau de difficulté / Level of difficulty	Revêtement / Surface
26 km	Départ et arrivée / Starting and finishing points: Chemin des Pêcheurs à l'Est / Maison Galopante	Faible / Easy	Possibilité de roche / Stone dust

## DONNER UN COUP DE PÉDALE DANS LA CAPITALE ET GRAVIR LE BOUCLIER CANADIEN.

## CYCLE THE NATION'S CAPITAL AND THE GREAT CANADIAN SHIELD.

SEULEMENT EN ONLY IN OUTAOUAIS

### LÉGENDE / LEGEND

Sentier polyvalent / Multi-use pathway	Parc de la Gatineau / Gatineau Park	Maison Laurier / Laurier House
Piste cyclable (partie de la chaussée) / Separated bicycle lane	Domaine Mackenzie-King / Mackenzie King Estate	Stade d'Ottawa / Ottawa Stadium
Bande cyclable (partie de la chaussée) / Bicycle lane (on-road)	Musée des beaux-arts du Canada / National Gallery of Canada	Centre de conférences et événements d'Ottawa / Conference and Event Centre
Vais de liaison suggérée / Suggested connector route	Musée canadien de l'histoire / Canadian Museum of History	Gare d'Ottawa (VA Rail) / Ottawa train station (VA Rail)
Accotement asphalté / Paved shoulder	Musée canadien de la guerre / Canadian War Museum	Place TD - stade de sports et événements d'Ottawa / TD Place - Ottawa Sports and Events Venue
Vélos-dimanches / promenes dimanches / promenes dimanche / promenes dimanche	Centre national des Arts / National Arts Centre	Parc de la Rivière-Blanche / Rivière-Blanche Park
Service et station de Transbay et du Réseau Transbay and Réseau service and station	Centre commémoratif du Carrousel de la GRC / RCMP Musical Ride Centre	Station Centre-ville (Lac-des-Étoiles) / Ottawa Central Bus Station
Sentier transperand / Trans Canada Trail	Musée canadien de la nature / Canadian Museum of Nature	Pavillon du Lac-Des-Étoiles / Davies Lake Pavilion
Sentier de la capitale / Capital Pathway	Musée de l'aviation de l'espace du Canada / Canada Aviation and Space Museum	Chutes Rideau / Rideau Falls
Station de vélo-partage VéloGO / VéloGO bike share station	Musée d'agriculture et de l'alimentation du Canada / Canada Agriculture and Food Museum	Théâtre de l'Île / Théâtre de l'Île
Station de vélo-partage Right Ride / Right Ride Sharing Station	Monnaie royale canadienne / Royal Canadian Mint	Casino du Lac-Lemay / Casino du Lac-Lemay
Stationnement de Parc-o-velo / Park and Cycle parking lot	Centre des visiteurs du parc de la Gatineau / Gatineau Park Visitor Centre	Chutes Rideau / Rideau Falls
Maison du tourisme / Tourism House	Musée de l'agriculture et de l'alimentation du Canada / Canada Agriculture and Food Museum	Basilique-Cathédrale Notre-Dame / Notre-Dame Cathedral Basilica
Annexe de l'information de la capitale / Capital Information Kiosk	Centre des visiteurs du parc de la Gatineau / Gatineau Park Visitor Centre	Monument au maréchal de la paix / Peacekeeping Monument
Hôpital / Hospital	Musée de l'agriculture et de l'alimentation du Canada / Canada Agriculture and Food Museum	Musée Bytown / Museum
Université / University	Cour suprême du Canada / Supreme Court of Canada	Station Centre-ville (Lac-des-Étoiles) / Ottawa Central Bus Station
Stationnement / Parking	Bibliothèque et Archives Canada / Library and Archives Canada	Monument commémoratif de guerre du Canada / National War Memorial
Toilettes / Washrooms	Centre des visiteurs du parc de la Gatineau / Gatineau Park Visitor Centre	Centre de conférences du gouvernement / Government Conference Centre
Fontaine / Water fountain	Musée de l'agriculture et de l'alimentation du Canada / Canada Agriculture and Food Museum	Centre des congrès d'Ottawa / Ottawa Convention Centre
Play / Beach	Centre des visiteurs du parc de la Gatineau / Gatineau Park Visitor Centre	Centre des congrès d'Ottawa / Ottawa Convention Centre
Vais de liaison suggérée / Suggested connector route	Musée de l'agriculture et de l'alimentation du Canada / Canada Agriculture and Food Museum	Centre des congrès d'Ottawa / Ottawa Convention Centre
Belvédère / Lookout	Centre des visiteurs du parc de la Gatineau / Gatineau Park Visitor Centre	Centre des congrès d'Ottawa / Ottawa Convention Centre
Point couvert / Covered bridge	Musée de l'agriculture et de l'alimentation du Canada / Canada Agriculture and Food Museum	Centre des congrès d'Ottawa / Ottawa Convention Centre
Vais de montagne / Mountain biking	Centre des visiteurs du parc de la Gatineau / Gatineau Park Visitor Centre	Centre des congrès d'Ottawa / Ottawa Convention Centre
Sentier transperand / Trans Canada Trail	Musée de l'agriculture et de l'alimentation du Canada / Canada Agriculture and Food Museum	Centre des congrès d'Ottawa / Ottawa Convention Centre
Biens-être cyclistes / Cyclists amenities	Centre des visiteurs du parc de la Gatineau / Gatineau Park Visitor Centre	Centre des congrès d'Ottawa / Ottawa Convention Centre
Route verte / Greenway	Musée de l'agriculture et de l'alimentation du Canada / Canada Agriculture and Food Museum	Centre des congrès d'Ottawa / Ottawa Convention Centre