

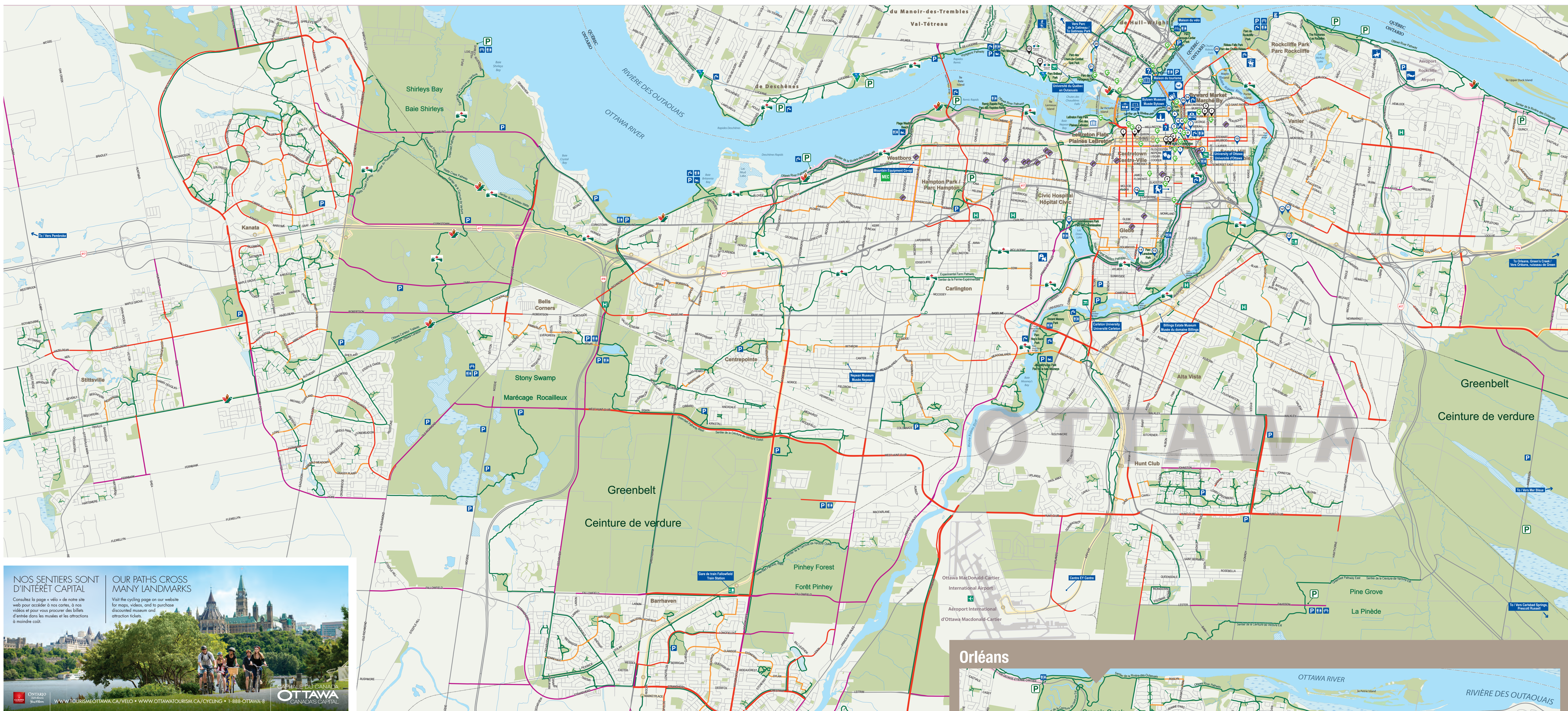
NCC CCN Canada

MAXIMUM 20 km/h

SHARE PATH / PARTAGEONS SENTIERS

- Be courteous / Soyez courtois
- Be safe / Soyez prudent
- Be vigilant / Soyez vigilant
- Be visible / Soyez visible
- Be predictable / Soyez prévisible

www.ncc-ccn.gc.ca/cycling



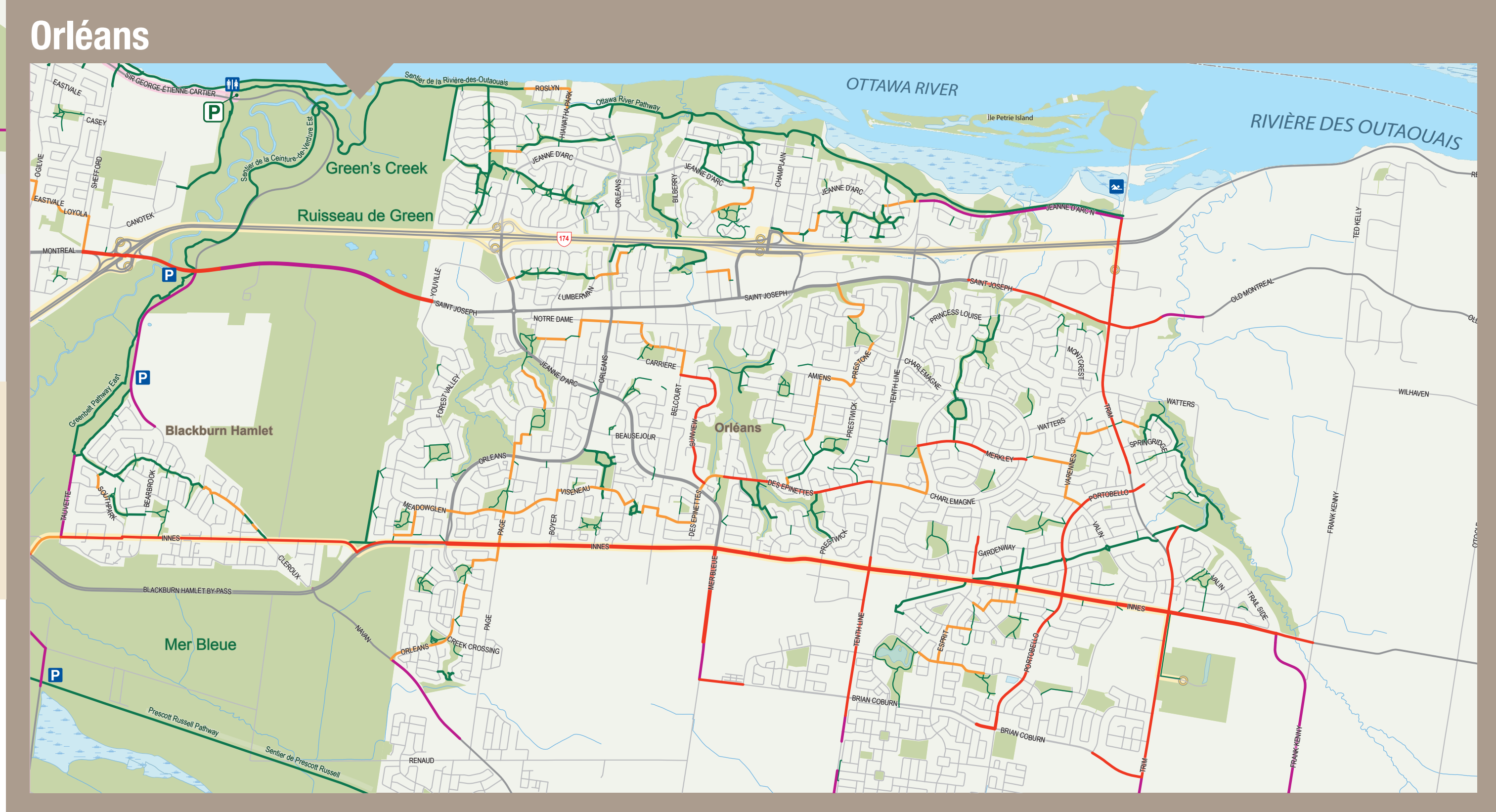
NOS SENTIERS SONT D'INTÉRÊT CAPITAL

Consultez la page « vélo » de notre site web pour accéder à nos cartes, à nos vidéos et pour vous procurer des billets d'entrée dans les musées et les attractions à moindre coût.

OUR PATHS CROSS MANY LANDMARKS

Visit the cycling page on our website for maps, videos, and to purchase discounted museum and attraction tickets.

www.tourismeottawa.ca/velo



OFFICIAL CYCLING MAP OTTAWA-GATINEAU and the Outaouais Region

CARTE OFFICIELLE DU RÉSEAU CYCLABLE D'OTTAWA-GATINEAU et de l'Outaouais

OVER 800 KM

www.ncc-ccn.gc.ca/cycling

LEGEND / LÉGENDE

Multi-use pathway / Sentier polyvalent	Gatineau Park / Parc de la Gatineau	Laurier House / Maison Laurier
Separated bicycle lane / Piste cyclable séparée de la chaussée	Ottawa Stadium / Stade d'Ottawa	Ottawa Conference and Event Centre / Centre de conférences et événements d'Ottawa
Bicycle lane (on-road) / Bande cyclable (sur chaussée)	National Gallery of Canada / Musée des beaux-arts du Canada	Ottawa train station (Via Rail) / Gare d'Ottawa (Via Rail)
Suggested connector route / Voie de liaison suggérée	Canadian Museum of History / Musée canadien de l'histoire	TD Place - Ottawa Sports and Events Venue / Place TD - stade de sports et événements d'Ottawa
Paved shoulder / Accotement asphalté	Canadian War Museum / Musée canadien de la guerre	Lansdowne Park / Parc Lansdowne
Sunday Bikes: parkways closed to traffic / Vélos-dimanches: promenade fermée à la circulation	National Arts Centre / Centre national des Arts	Ottawa Central Bus Station / Station Centrale d'autobus d'Ottawa
Transway and Rapibus service and station / Service de station	RCMP Musical Ride Centre / Centre commémoratif du Carrousel de la GRC	Dows Lake Pavilion / Plateau du Lac-Dows
Trans Canada Trail / Sentier transcanadien	Canada Aviation and Space Museum / Musée de l'aviation et de l'espace du Canada	Notre-Dame Cathedral Basilica / Basilique-Cathédrale Notre-Dame
Capital Pathway / Sentier de la capitale	Canada Agriculture and Food Museum / Musée de l'Agriculture et de l'Alimentation du Canada	Peacekeeping Monument / Monument au maintien de la paix
VeloGO bike share station / Station de vélo partage VeloGO	Royal Canadian Mint / Monnaie royale canadienne	Bytown Museum / Musée Bytown
Right Bike Sharing Station / Station de vélo partage Right Bike	Supreme Court of Canada / Cour suprême du Canada	Accommodations / Hébergements
Park and Cycle parking lot / Stationnement de Parc-o-cyclo	Library and Archives Canada / Bibliothèque et Archives Canada	Albert at Bay Suite Hotel / L'Hotel Albert at Bay Suite Hotel
Gatineau Park Visitor Centre / Centre des visiteurs du parc de la Gatineau	Bytown Market / Marché By	Best Western Plus Victoria Park Suites / Best Western Plus Victoria Park Suites
Maison du tourisme	Ottawa City Hall / Hôtel de ville d'Ottawa	Delta Ottawa City Centre / Hôtel Indigo
Capital Information Kiosk / Kiosque d'information de la capitale	National War Memorial / Monument commémoratif de la guerre du Canada	Lord Elgin / Ottawa Backpackers Inn
Hospital / Hôpital	Government Conference Centre / Centre de conférences du gouvernement	Marriott Ottawa / Residence Inn by Marriott Ottawa
University / Université	Rideau Canal National Historic Site / Lieu historique national du Canal-Rideau	Shaw Centre - Ottawa Convention Centre / Centre Shaw - Centre des congrès d'Ottawa
Water fountain / Fontaine	Escapes d'Ottawa	University of Ottawa / Université d'Ottawa
Beach / Plage	RenaArkiv / Vilocation	
Picnic area / Aire de pique-nique	Ottawa Cycling Tours	
Lookout / Belvédère	Rideau Centre / Centre Rideau	
Mountain Biking / Volo de montagne	Ottawa Convention Centre / Centre Shaw	
Attractions	Centre des congrès d'Ottawa	
Parliament Hill / Colline du Parlement	University of Ottawa / Université d'Ottawa	

Ottawa **GOLD 2013 OR**

Cycling in the City / Le vélo en ville

Over 700 km of pathways and bike lanes. Plus de 700 km de sentiers et de voies cyclables.

70,000+ daily cycling trips. 70 000+ trajets effectués à vélo chaque jour.

Sign-up for our Cycling in the City newsletter at ottawa.ca/esubscriptions.

Scoteretti™ Electric

SALES - SERVICE - RENTALS

Tour the Town RENT AN ELECTRIC BICYCLE

85 Murray St. Ottawa, Ontario. 613.244.0000

MUSEE BYTOWN MUSEUM

OTTAWA BEINGS HERE | OTTAWA COMMENCE (C)

facebook.com/bytown @BytownMuseum @CCN_Jahody #BytownMuseum #BYTOWN

VELOPARTAGE veloGO BIKE SHARE

ABONNEZ-VOUS! BECOME A MEMBER!

TELECHARGEZ L'APPLI MOBILE/ DOWNLOAD THE MOBILE APP: VELOGO.CA

Capital Pathway Cycling Loops

Ottawa-Gatineau has some of the most scenic cycling routes in Canada. Discover them on Google Maps: ncc-ccn.gc.ca/cycling

Parcours en boucle du Sentier de la capitale

Ottawa-Gatineau compte certains des plus beaux parcours cyclables du Canada. Découvrez-les sur Google Maps: ncc-ccn.gc.ca/velo

Foster's sports center

Bikes, Parts & Accessories Personalized, Same Day Service. Bicyclettes, pièces et accessoires Service personnalisé, le même jour

305, rue Bank St. OTTAWA 613-236-9611

Ottawa Bicycle Club

Ottawa's largest cycling club. Le plus grand club vélo d'Ottawa

www.ottawabicycleclub.ca

WORLD OF MAPS

Discover, Inspire and Explore. Découvrir, s'inspirer et explorer

613-724-6776

www.worldofmaps.com

Please note that the organizations participating in this cycling map assume no responsibility for damages resulting from the use of the routes on the map, and provide no warranty of accuracy or completeness.

Veuillez noter que les organismes qui vous offrent cette carte du réseau cyclable n'assument en aucun cas la responsabilité de dommages résultant de l'utilisation des parcours de la carte, d'où ils ne garantissent ni l'exactitude ni l'exhaustivité.

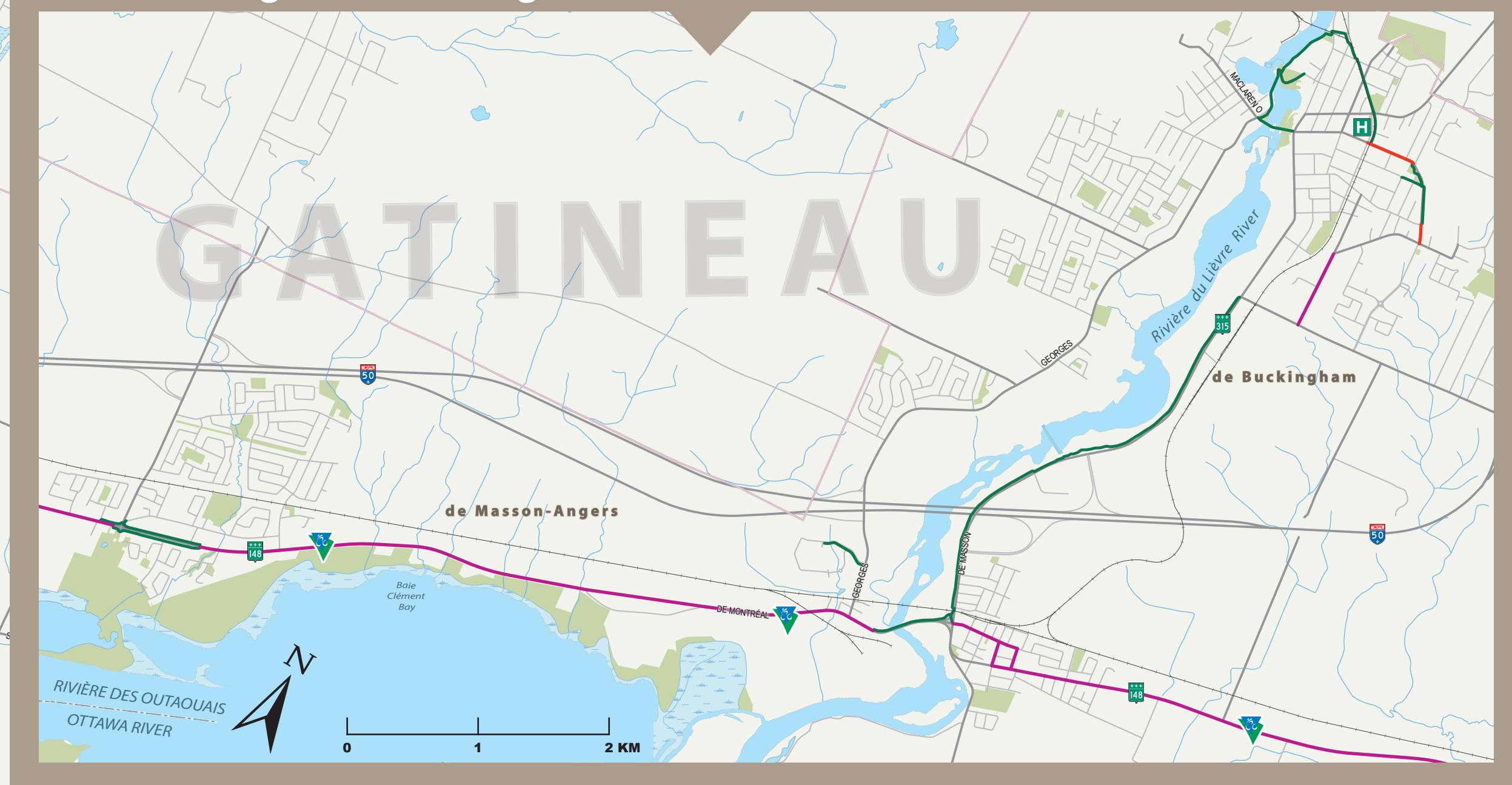
Downtown / Centre-ville



VéloQ est le service de vélopartage de la région d'Ottawa-Gatineau. Au moment d'aller sous presse, l'emplacement des stations de vélos n'était pas définitif. Consultez le véloq.ca pour obtenir l'information à jour.

VéloQ is the bike share service for the Ottawa-Gatineau area. At the time the map was printed, the locations of bike stations were not yet confirmed. Visit veiloq.ca for the most up-to-date information.

Masson-Angers / Buckingham



Mon vélo. Mon bus. My bike. My bus.

Une combinaison gagnante
A winning combination

Enfourchez votre vélo jusqu'à l'une des stations du Réseau ou d'un Parc-o-Bus muni de supports à vélos et poursuivez votre trajet en autobus. Ride your bike to a Réseau Station or park-and-ride that has bicycle racks and continue your trip by bus.

Planifiez vos déplacements avec **sto.ca**
Plan your trips at sto.ca

STO
L'avenir en commun

Alcatel-Lucent

Sunday Bikedays

Hop on your bike or grab your in-line skates, and hit the parkways. They're closed to motor vehicles every Sunday morning throughout the summer season.

The following parkways are closed to motor vehicles every Sunday morning from the Victoria Day weekend to Labour Day.

Colonel By Drive*	8 km	9 am to 1 pm
Sir John A. Macdonald Parkway (weekend lanes)**	9 km	9 am to 1 pm
Sir George-Étienne Cartier Parkway*	8 km	9 am to 1 pm
Gatineau Park parkways**	(I) 27 km (II) 3,5 km	6 am to 11 am 6 am to 1 pm

Alcatel-Lucent Sunday Bikedays is organized by Colonel By Drive, Sir John A. Macdonald Parkway and Sir George-Étienne Cartier Parkway on Sunday, May 24, for the Dominion of Nations Race Weekend.

** The majority of Gatineau Park parkways cover very hilly terrain (I). North of Chateau de Lac Masson (parking lot P1) is a hilly parkway with steep inclines (II).

Alcatel-Lucent

Les vélos-dimanches

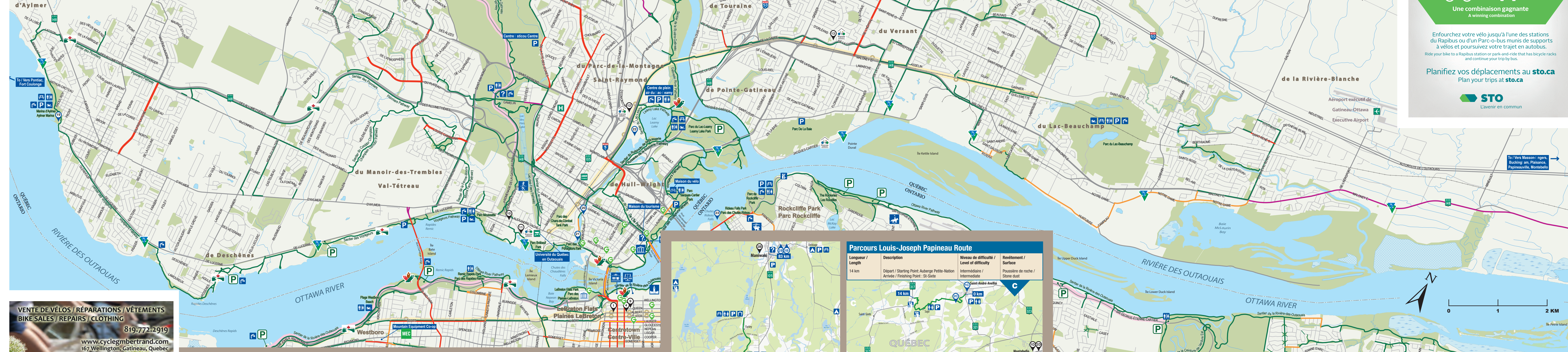
À vélo ou en patins à roues alignées, découvrez la région sur les promenades fermées à la circulation automobile tous les dimanches matin pendant l'été.

Les promenades suivantes sont fermées à la circulation automobile tous les dimanches matin, du weekend de la fête de la Reine à la fête du Travail.

Promenade du Colonel-By*	8 km	de 9 h à 13 h
Promenade Sir-John-A.-Macdonald (voies week-end)**	9 km	de 9 h à 13 h
Promenade Sir-George-Étienne-Cartier*	8 km	de 9 h à 13 h
Promenades du parc de la Gatineau**	(I) 27 km (II) 3,5 km	de 6 h à 11 h de 6 h à 13 h

Les promenades réservées aux vélos-dimanches Alcatel-Lucent sont indiquées sur la carte du réseau du Sentier de la capitale.

613-239-5000
ncc-ccn.gc.ca/cycling / ccn-ccn.gc.ca/velo



VENTE DE VÉLOS / RÉPARATIONS / VÊTEMENTS
BIKE SALES / REPAIRS / CLOTHING

819-772-2919

www.cyclembertrand.com
167 Wellington, Gatineau, Québec

Cyclo-sportif G.M. Bertrand Inc.

Explorez les 205 km de sentiers en nature qu'offre la région de l'Outaouais.
Explore the 205 km of trails in the Outaouais region.

SCOOTERETTI
SCOOTERS ET VÉLOS
VENTES - SERVICE - LOCATION

Visitez la ville
LOUEZ UN VÉLO ÉLECTRIQUE

85, rue Murray, Ottawa, 613.244.0008
www.scooteretti.com | magasin-en-ligne.scooteretti.com

VELOGO
VÉLOPARTAGE
BIKE SHARE

ABONNEZ-VOUS!
BECOME A MEMBER!

TÉLÉCHARGEZ L'APPLI MOBILE /
DOWNLOAD THE MOBILE APP -
VELOGO.CA

EXPLOREZ PAR CYCLING® - SOLUTIONS PAR LES TECHNOLOGIES SOCIALES INC.® managed by cycling® - powered by social bikes

Cycloparc PPJ

Longueur / Length	Description	Niveau de difficulté / Level of difficulty	Revêtement / Surface
92 km	Départ / Starting point: Île aux Allumettes Arrivée / Finishing point: Île aux Allumettes	Faible / Easy	Possibilité de roche / Stone dust

Véloroute des Drapeurs

Longueur / Length	Description	Niveau de difficulté / Level of difficulty	Revêtement / Surface
83 km	Départ / Starting point: Low Avenue / Finishing point: Manneville	Faible / Easy	Possibilité de roche / Stone dust

Parc national de Plaisance

Longueur / Length	Description	Niveau de difficulté / Level of difficulty	Revêtement / Surface
26 km	Départ et arrivée / Starting and finishing points: Centre des Parcs/Parc National / Maison Galopée	Faible / Easy	Possibilité de roche / Stone dust

Véloroute des Drapeurs

Longueur / Length	Description	Niveau de difficulté / Level of difficulty	Revêtement / Surface
83 km	Départ / Starting point: Low Avenue / Finishing point: Manneville	Faible / Easy	Possibilité de roche / Stone dust

Parc national de Plaisance

Longueur / Length	Description	Niveau de difficulté / Level of difficulty	Revêtement / Surface
26 km	Départ et arrivée / Starting and finishing points: Centre des Parcs/Parc National / Maison Galopée	Faible / Easy	Possibilité de roche / Stone dust

Parcours Louis-Joseph Papineau Route

Longueur / Length	Description	Niveau de difficulté / Level of difficulty	Revêtement / Surface
14 km	Départ / Starting Point: Auberge Petite-Nation Arrivée / Finishing Point: St-Sam	Intermédiaire / Intermediate	Possibilité de roche / Stone dust

Attractions

CYCLOPARC PPJ

- Esprit Rafting Adventures
- Parc des Chutes Coulogne / Coulogne Falls Park
- Parcours Kitting
- Parc couvert Félix-Gabriel Marchand / Félix-Gabriel Marchand Covered Bridge
- Maison culturelle George Bryson / George Bryson Cultural House
- Tour Timberland / Timberland Tours
- Ranch R.S.
- Oratoire Concession Hall / Concession Hall Cedar Mills
- Station de vélo-partage VéloQ / VéloQ Bike Share Station
- Station de vélo-partage Right Ride / Right Ride Sharing Station
- Stationnement de Parc-o-velo / Park and Cycle parking lot
- Centre des visiteurs du parc de la Gatineau / Gatineau Park Visitor Centre
- Maison du tourisme
- Station Centre-ville de la capitale / Capital Information Kiosk
- Hôpital / Hospital
- Université / University
- Stationnement / Parking
- Toilettes / Washrooms
- Fontaine / Water fountain
- Play / Beach
- Ann de picniquant / Picnic area
- Belvédère / Lookout
- Vélo de montagne / Mountain biking

Hébergements / Accommodations

CYCLOPARC PPJ

- Auberge du Village Shawville Motel
- Domaine Bevelles
- Auberge du Tremier
- Parc national de Plaisance
- Aux Doucours du Paysage
- Fairmont Le Château Montebello
- Parc national de Plaisance

PARCOURS LOUIS-JOSEPH PAPINEAU ROUTE

- Musée des pionniers / Pioneer Museum
- Séminaire art nature - Pierre qui roule
- Aux Doucours du Paysage
- Chutes de Plaisance / Plaisance Falls
- Centre d'interprétation du patrimoine de Plaisance / Plaisance Heritage Centre

PARC NATIONAL DE PLAISANCE

- Chutes de Plaisance / Plaisance Falls
- Centre d'interprétation du patrimoine de Plaisance / Plaisance Heritage Centre

DONNER UN COUP DE PÉDALE DANS LA CAPITALE ET GRAVIR LE BOUCLIER CANADIEN.

CYCLE THE NATION'S CAPITAL AND THE GREAT CANADIAN SHIELD.

SEULEMENT EN ONLY IN OTTAWA / OUTAOUAIS

OUTAOUAIS
OUTAOUAIS

LÉGENDE / LEGEND

- Sentier polyvalent / Multi-use pathway
- Plate cyclable (partie de la chaussée) / Separated bicycle lane
- Bande cyclable (sur chaussée) / Bicycle lane (on-road)
- Vois de liaison suggérées / Suggested connector route
- Accotement asphalté / Paved shoulder
- Vélos-dimanches: promenades fermées à la circulation / Sunday Bikedays: parkways closed to traffic
- Service et station de Transbray et du Réseau / Transbray and Réseau service and station
- Sentier transbrayien / Transbray Trail
- Sentier de la capitale / Capital Pathway
- Station de vélo-partage VéloQ / VéloQ Bike Share Station
- Station de vélo-partage Right Ride / Right Ride Sharing Station
- Stationnement de Parc-o-velo / Park and Cycle parking lot
- Centre des visiteurs du parc de la Gatineau / Gatineau Park Visitor Centre
- Maison du tourisme
- Centre-ville de la capitale / Capital Information Kiosk
- Hôpital / Hospital
- Université / University
- Stationnement / Parking
- Toilettes / Washrooms
- Fontaine / Water fountain
- Play / Beach
- Ann de picniquant / Picnic area
- Belvédère / Lookout
- Vélo de montagne / Mountain biking
- Attractions
- Hébergements / Accommodations

GATINEAU VILLE VÉLO

Park and cycle
BIKING TO WORK HAS NEVER BEEN SO EASY!

Between 6 am and 10 pm, park your vehicle for free in one of the NCC's parking lots* that border the Capital Pathway, and finish your commute by bike.

Parc-o-velo
ALLER AU BOULOT À VÉLO, C'EST TELLEMENT SIMPLE!

De 6 h à 22 h, gardez gratuitement votre véhicule dans l'un des stations* de la CCN donnant accès au Sentier de la capitale et terminez votre trajet à vélo.

* Consult map for the location of participating parking lots. * Consultez la carte pour connaître l'emplacement des stations.

ncc-ccn.gc.ca/cycling / ccn-ccn.gc.ca/velo