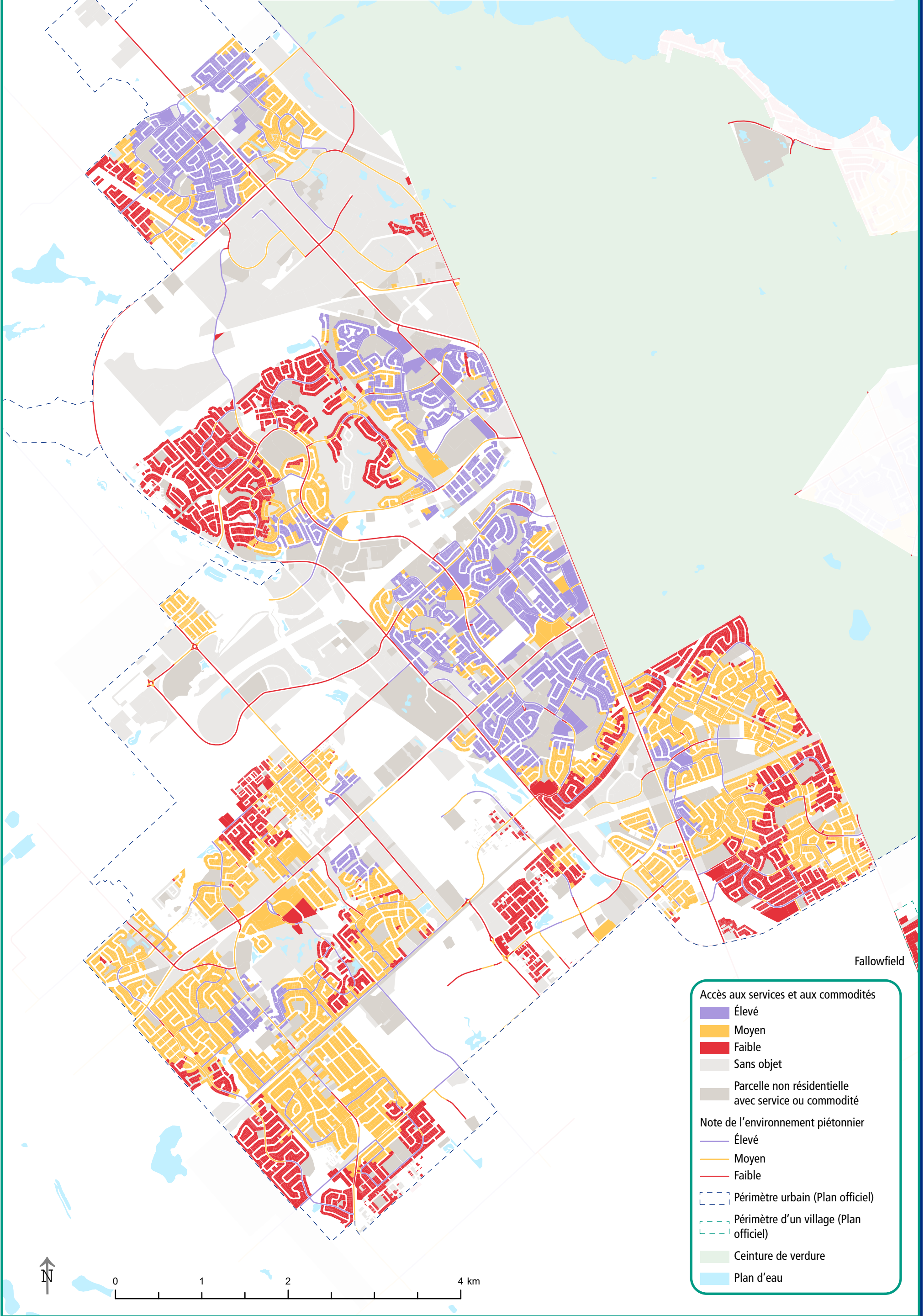


# LES QUARTIERS DU QUART D'HEURE

## Carte A8-4: Accès aux services et aux commodités et environnement piétonnier Kanata-Stittsville



Accès aux services et aux commodités

- Élevé
- Moyen
- Faible
- Sans objet
- Parcelle non résidentielle avec service ou commodité

Note de l'environnement piétonnier

- Élevé
- Moyen
- Faible
- Périmètre urbain (Plan officiel)
- Périmètre d'un village (Plan officiel)
- Ceinture de verdure
- Plan d'eau

Fallowfield

