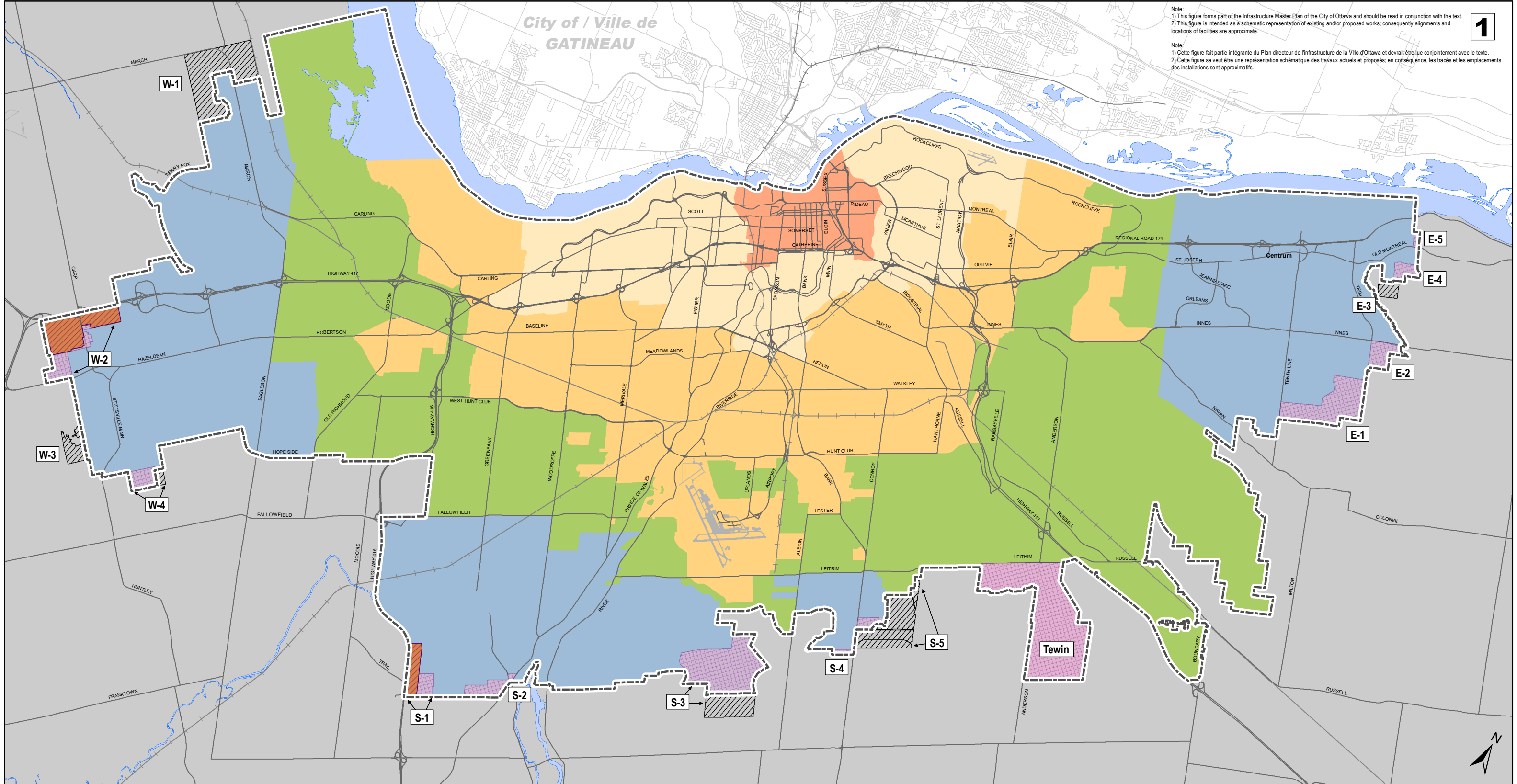


Note:
1) This figure forms part of the Infrastructure Master Plan of the City of Ottawa and should be read in conjunction with the text.
2) This figure is intended as a schematic representation of existing and/or proposed works, consequently alignments and locations of facilities are approximate.

Note:
1) Cette figure fait partie intégrante du Plan directeur de l'infrastructure de la Ville d'Ottawa et devrait être lue conjointement avec le texte.
2) Cette figure se veut être une représentation schématique des travaux actuels et proposés; en conséquence, les tracés et les emplacements des installations sont approximatifs.



URBAN EXPANSION AREAS / ZONES D'EXPANSION URBAINE

- Future Neighbourhood / Futur quartier
- Industrial and Logistics / Industrie et Logistique
- Urban Boundary / Périmètre d'urbanisation
- Expansion Areas added and then rescinded by MMHA / Zones d'expansion ajoutées puis annulées par MMHA

TRANSECT POLICY AREAS / SECTEURS STRATÉGIQUES DU TRANSECT

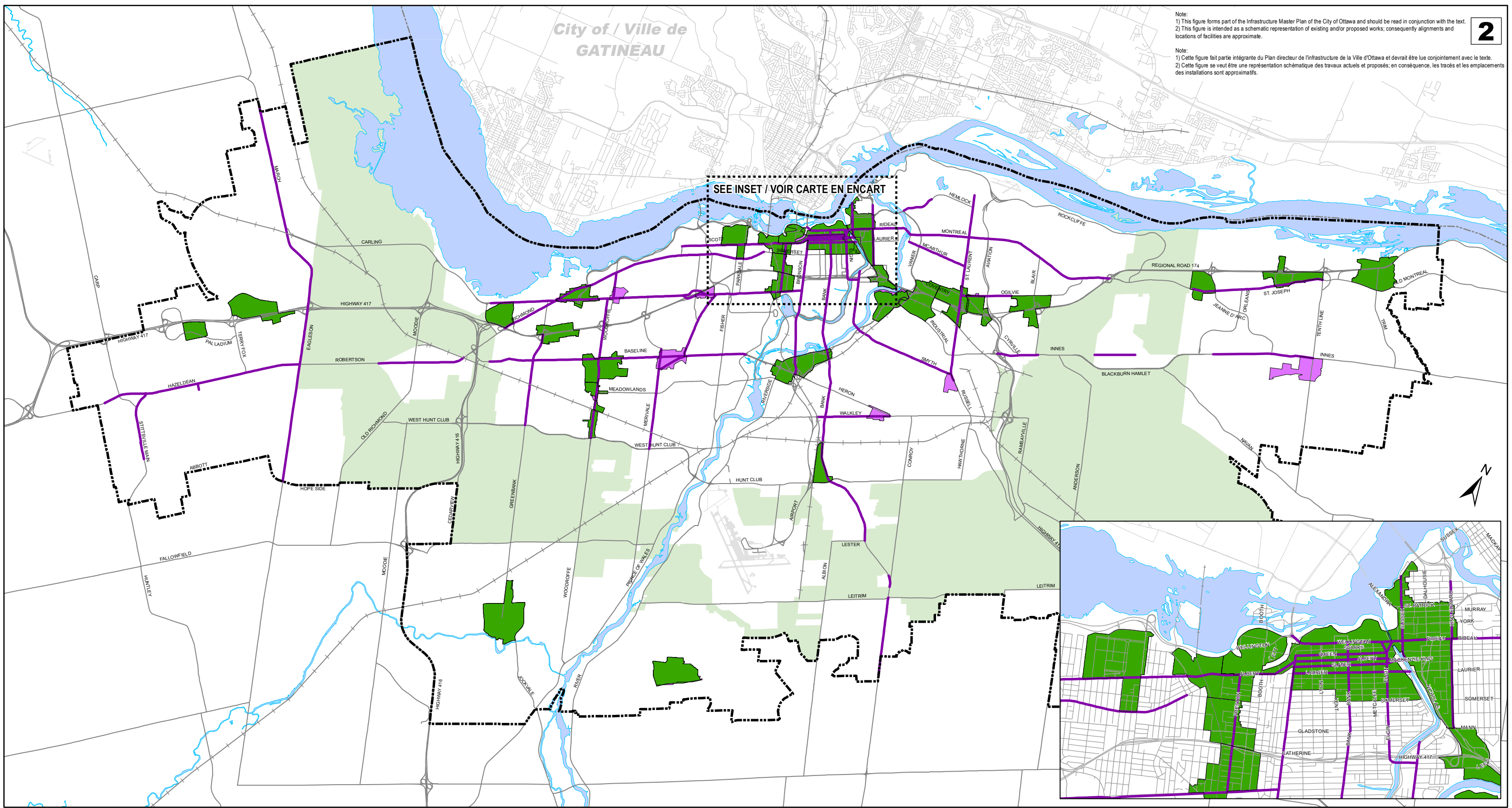
- Downtown Core / Centre-ville
- Inner Urban / Urbain intérieur
- Outer Urban / Urbain extérieur
- Greenbelt / Ceinture de verdure
- Suburban / Suburbain
- Rural / Rural

INFRASTRUCTURE MASTER PLAN - Schedule 1
Urban Expansion Areas as defined in the Official Plan
PLAN DIRECTEUR DE L'INFRASTRUCTURE - Annexe 1
Zones d'expansion urbaine comme défini dans le Plan officiel



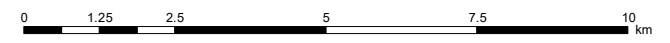
Note:
1) This figure forms part of the Infrastructure Master Plan of the City of Ottawa and should be read in conjunction with the text.
2) This figure is intended as a schematic representation of existing and/or proposed works, consequently alignments and locations of facilities are approximate.

Note:
1) Cette figure fait partie intégrante du Plan directeur de l'infrastructure de la Ville d'Ottawa et devrait être lue conjointement avec le texte.
2) Cette figure se veut être une représentation schématique des travaux actuels et proposés; en conséquence, les tracés et les emplacements des installations sont approximatifs.



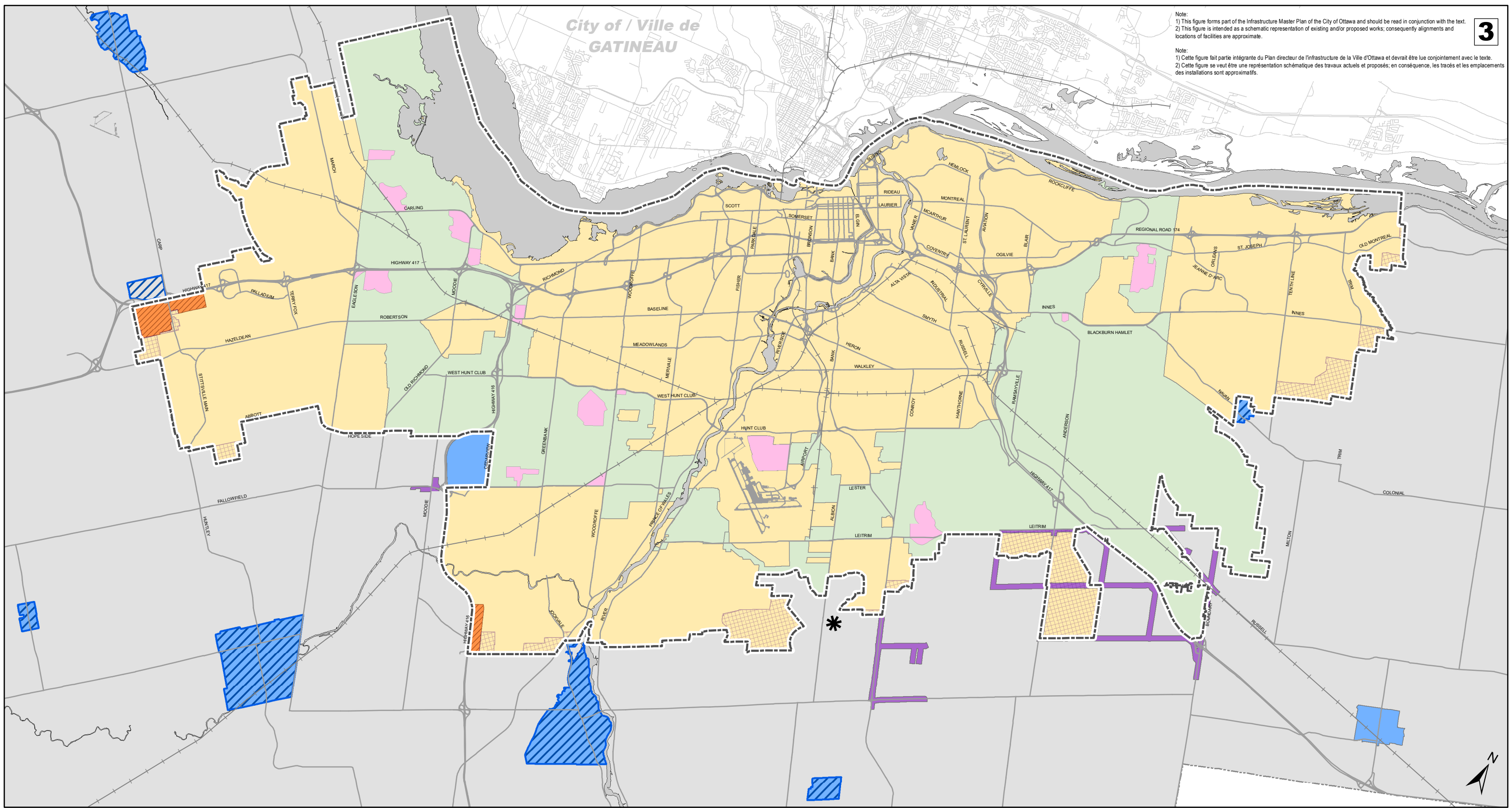
- Protected Major Transit Station Areas / Zones protégées de grande station de transport en commune
- Official Plan Hubs (outside of PMTSAs) / Carrefour
- Official Plan Corridor - Mainstreet / Couloir - Rue principale
- Urban Boundary / Limite urbaine
- Greenbelt / Ceinture de verdure

INFRASTRUCTURE MASTER PLAN - Schedule 2
 Official Plan Growth Locations: Transit Oriented Development
PLAN DIRECTEUR DE L'INFRASTRUCTURE - Annexe 2
 Emplacements de croissance de densification du Plan officiel: Transport en commun



Note:
 1) This figure forms part of the Infrastructure Master Plan of the City of Ottawa and should be read in conjunction with the text.
 2) This figure is intended as a schematic representation of existing and/or proposed works, consequently alignments and locations of facilities are approximate.

Note:
 1) Cette figure fait partie intégrante du Plan directeur de l'infrastructure de la Ville d'Ottawa et devrait être lue conjointement avec le texte.
 2) Cette figure se veut être une représentation schématique des travaux actuels et proposés; en conséquence, les tracés et les emplacements des installations sont approximatifs.



URBAN EXPANSION AREAS / ZONES D'EXPANSION URBAINE

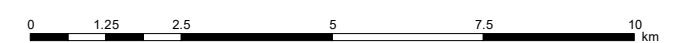
- Future Neighbourhood / Futur quartier
- Industrial and Logistics / Industrie et Logistique
- Expansion Areas added and then rescinded by MMHA / Zones d'expansion ajoutées puis annulées par MMHA
- Urban Boundary / Périmètre d'urbanisation
- Greenbelt / Ceinture de verdure
- Other urban area inside the urban boundary / Autre zone urbaine à l'intérieur des limites urbaines

PUBLIC SERVICE AREAS / ZONES DE SERVICES PUBLICS

- Serviced Greenbelt Facilities / Installations de la Ceinture de verdure desservies
- Public Service Area - Water (outside the Urban Boundary) / Zone de services publics - Plans d'eau (hors du périmètre urbain)
- Public Service Area - Water (outside the Urban Boundary - limited connection capacity/availability) / Zone de services publics - Plans d'eau (hors du périmètre urbain - capacité/disponibilité limitée du raccordement)
- Public Service Area - Wastewater (outside the Urban Boundary) / Zone de services publics - Eaux usées (hors du périmètre urbain)
- Public Service Area - Water and Wastewater (outside the Urban Boundary) / Zone de services publics - Aqueduc et égout (hors du périmètre urbain)
- Rideau Carleton Raceway Casino public supplied water and wastewater through private systems / Casino hippodrome Rideau Carleton : alimentation en eau et aqueduc dans le cadre de réseaux privés

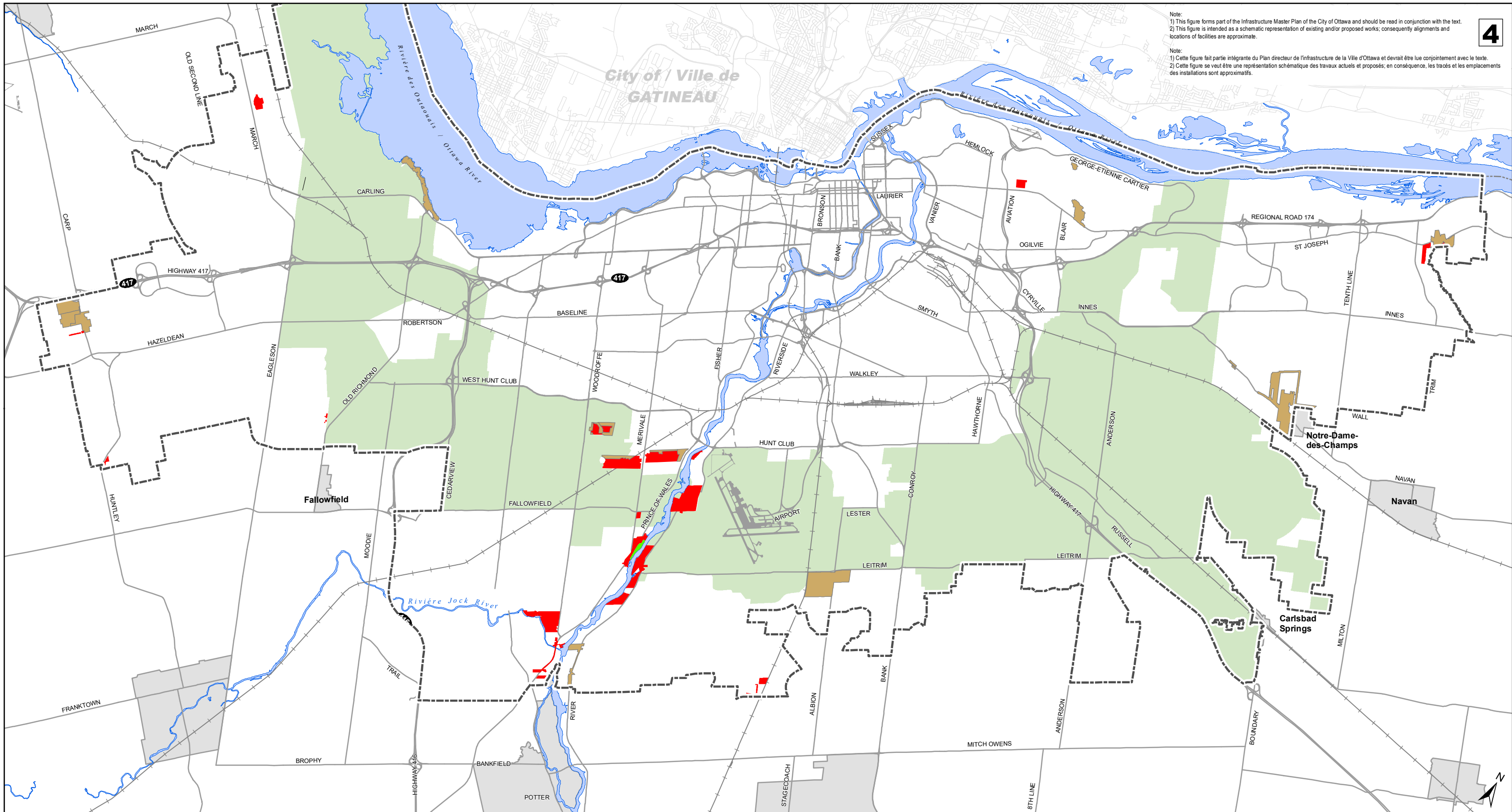
INFRASTRUCTURE MASTER PLAN - Schedule 3
Public Service Areas

PLAN DIRECTEUR DE L'INFRASTRUCTURE - Annexe 3
Zones de services publics



Note:
 1) This figure forms part of the Infrastructure Master Plan of the City of Ottawa and should be read in conjunction with the text.
 2) This figure is intended as a schematic representation of existing and/or proposed works; consequently alignments and locations of facilities are approximate.

Note:
 1) Cette figure fait partie intégrante du Plan directeur de l'infrastructure de la Ville d'Ottawa et devrait être lue conjointement avec le texte.
 2) Cette figure se veut être une représentation schématique des travaux actuels et proposés; en conséquence, les tracés et les emplacements des installations sont approximatifs.

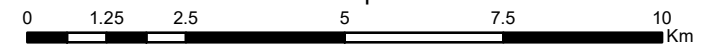


PRIVATE SERVICES ENCLAVES IN THE URBAN AREA / ENCLAVES DE SERVICES PRIVÉS DANS LA ZONE URBAINE

- Private Wells and Wastewater Systems / Puits privés, Systèmes d'eaux usées privés
- Private Wells and Public Wastewater Systems / Puits privés, Système d'eaux usées public
- Public Water and Private Wastewater Systems / Système d'aqueduc public, Systèmes d'eaux usées privés

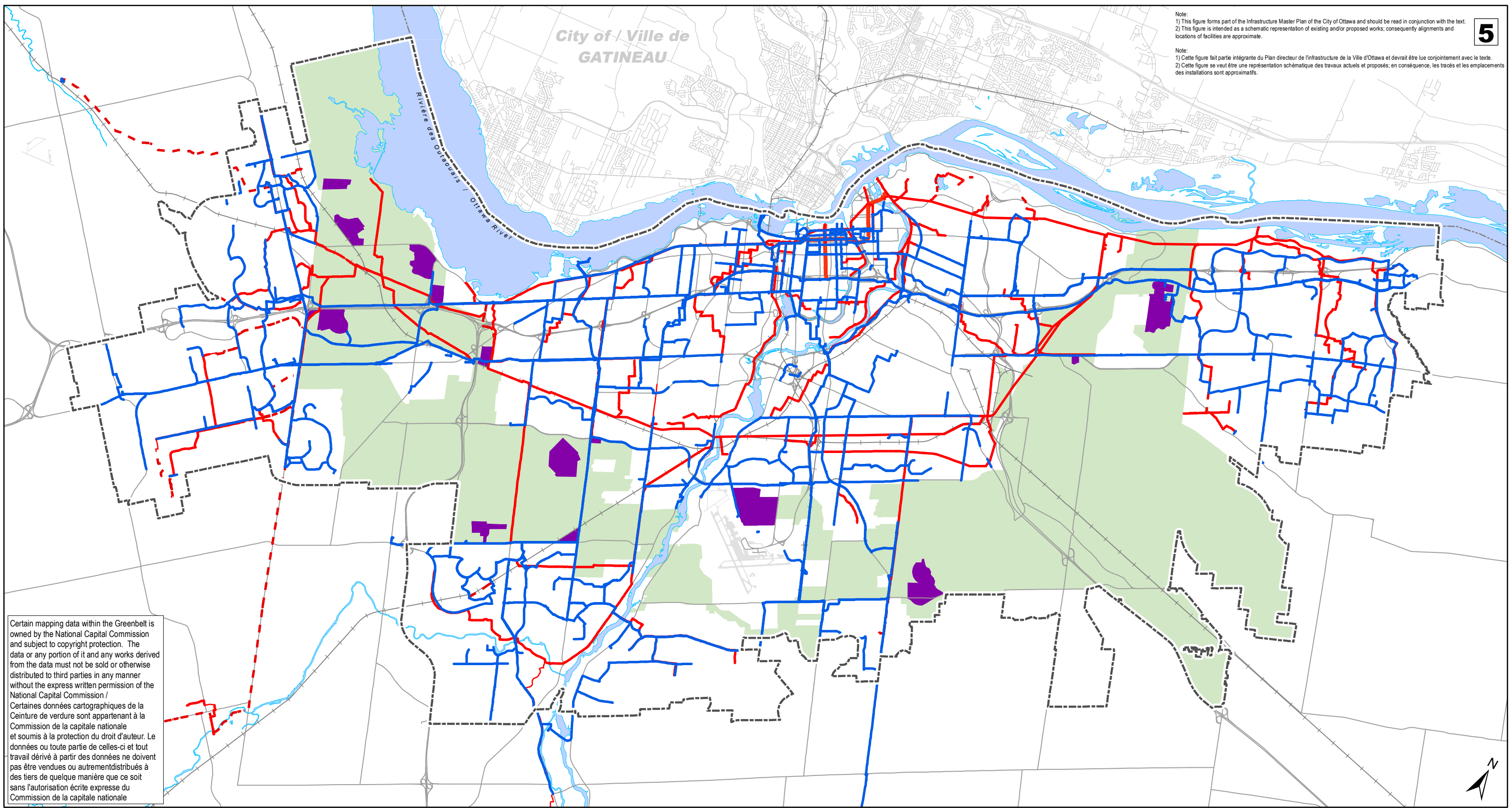
- Urban Boundary / Périmètre d'urbanisation
- Greenbelt / Ceinture de verdure
- Village Boundaries / Limites de village

INFRASTRUCTURE MASTER PLAN - Schedule 4
 Private Services Enclaves in the Urban Area
PLAN DIRECTEUR DE L'INFRASTRUCTURE - Annexe 4
 Enclaves de services privés dans la zone urbaine



Note:
 1) This figure forms part of the Infrastructure Master Plan of the City of Ottawa and should be read in conjunction with the text.
 2) This figure is intended as a schematic representation of existing and/or proposed works; consequently alignments and locations of facilities are approximate.

Note:
 1) Cette figure fait partie intégrante du Plan directeur de l'infrastructure de la Ville d'Ottawa et devrait être lue conjointement avec le texte.
 2) Cette figure se veut être une représentation schématique des travaux actuels et proposés; en conséquence, les tracés et les emplacements des installations sont approximatifs.



Certain mapping data within the Greenbelt is owned by the National Capital Commission and subject to copyright protection. The data or any portion of it and any works derived from the data must not be sold or otherwise distributed to third parties in any manner without the express written permission of the National Capital Commission / Certaines données cartographiques de la Ceinture de verdure sont appartenant à la Commission de la capitale nationale et soumis à la protection du droit d'auteur. Le données ou toute partie de celles-ci et tout travail dérivé à partir des données ne doivent pas être vendues ou autrement distribués à des tiers de quelque manière que ce soit sans l'autorisation écrite expresse du Commission de la capitale nationale

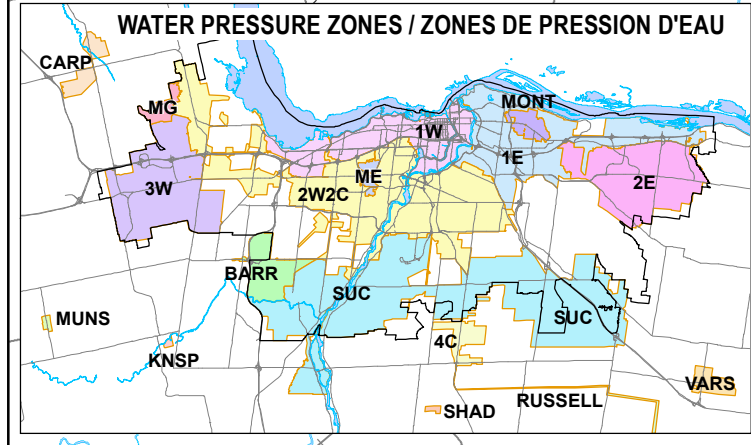
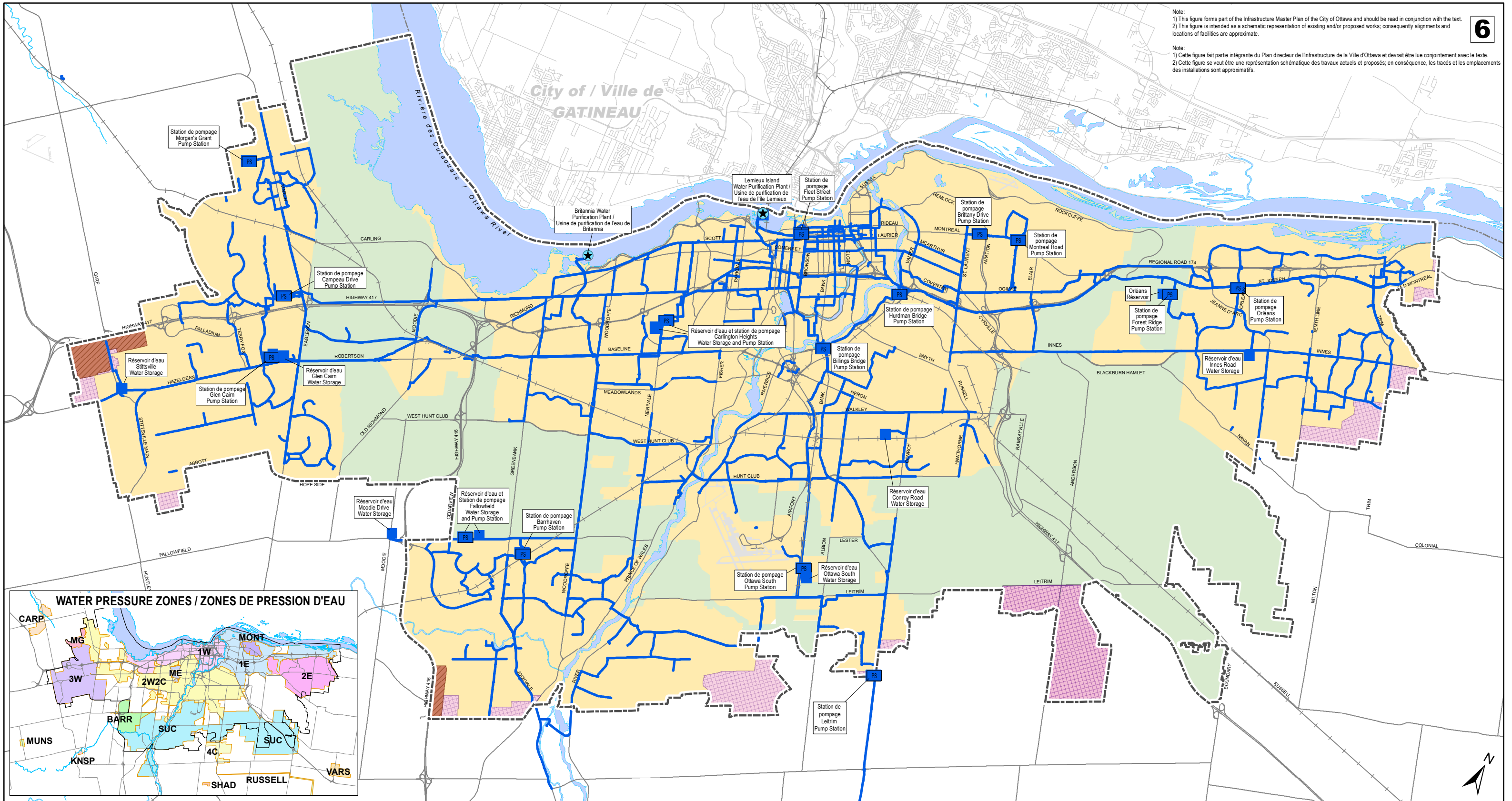
- Serviced Federal Facilities within Greenbelt / Installation de la Ceinture de verdure
- Greenbelt / Ceinture de verdure
- Urban Boundary / Limite urbaine
- Backbone Watermain / Conduite principale de distribution d'eau
- Collector Sewer / Égout collecteur
- Forcemain / Conduite de refoulement


INFRASTRUCTURE MASTER PLAN - Schedule 5
 Serviced Federal Facilities Inside the Greenbelt
PLAN DIRECTEUR DE L'INFRASTRUCTURE - Annexe 5
 Installation de la Ceinture de verdure



Note:
1) This figure forms part of the Infrastructure Master Plan of the City of Ottawa and should be read in conjunction with the text.
2) This figure is intended as a schematic representation of existing and/or proposed works, consequently alignments and locations of facilities are approximate.

Note:
1) Cette figure fait partie intégrante du Plan directeur de l'infrastructure de la Ville d'Ottawa et devrait être lue conjointement avec le texte.
2) Cette figure se veut être une représentation schématique des travaux actuels et proposés; en conséquence, les tracés et les emplacements des installations sont approximatifs.



- Treatment Plant / Usine de traitement
- Water Storage Facility / Réservoir d'eau
- Water Pump Station / Station de pompage
- Backbone Watermain / Conduite principale de distribution d'eau

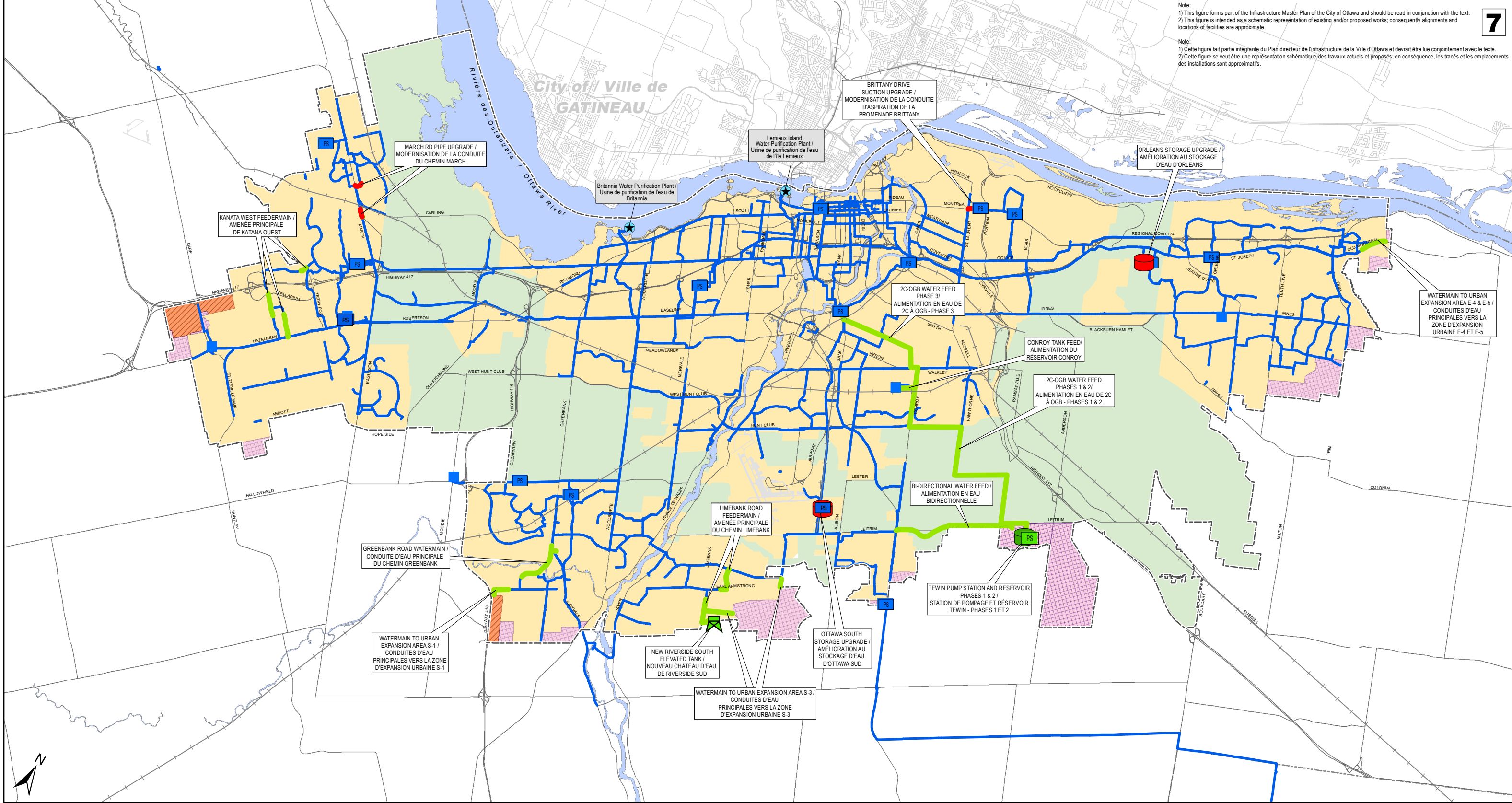
- Urban Boundary / Périmètre d'urbanisation
- Greenbelt / Ceinture de verdure
- Public Service Area / Zone de desserte

- URBAN EXPANSION AREAS / ZONES D'EXPANSION URBAINE
- Future Neighbourhood / Futur quartier
 - Industrial and Logistics / Industrie et Logistique

INFRASTRUCTURE MASTER PLAN - Schedule 6
Existing Water Distribution System
PLAN DIRECTEUR DE L'INFRASTRUCTURE - Annexe 6
Réseau de distribution d'eau existant

Note:
1) This figure forms part of the Infrastructure Master Plan of the City of Ottawa and should be read in conjunction with the text.
2) This figure is intended as a schematic representation of existing and/or proposed works; consequently alignments and locations of facilities are approximate.

Note:
1) Cette figure fait partie intégrante du Plan directeur de l'infrastructure de la Ville d'Ottawa et devrait être lue conjointement avec le texte.
2) Cette figure se veut être une représentation schématique des travaux actuels et proposés; en conséquence, les tracés et les emplacements des installations sont approximatifs.



EXISTING / EXISTANT
★ Treatment Plant / Usine de traitement
PS Existing Pump Station / Station de pompage existante
Water Storage Facility / Réservoir d'eau
Backbone Watermain / Conduite principale de distribution d'eau

PS RECOMMENDATIONS / STATION DE POMPAGE : RECOMMANDATIONS
PS New PS (New Project) / Nouvelle station de pompage (nouveau projet)
PS Existing PS Expansion (New Project) / Agrandissement de la station de pompage existante (nouveau projet)

STORAGE RECOMMENDATIONS / STOCKAGE : RECOMMANDATIONS
New Elevated Tank / Nouveau château d'eau
New Reservoir (New Project) / Nouveau réservoir (nouveau projet)
Existing Reservoir Expansion (New Project) / Agrandissement du réservoir existant (nouveau projet)

WATERMAIN RECOMMENDATIONS / CONDUITE D'EAU PRINCIPALE : RECOMMANDATIONS
New Watermain / Nouvelles conduites d'eau principales
Watermain Upgrades / Modernisation des conduites d'eau principales
Public Service Area / Zone de desserte

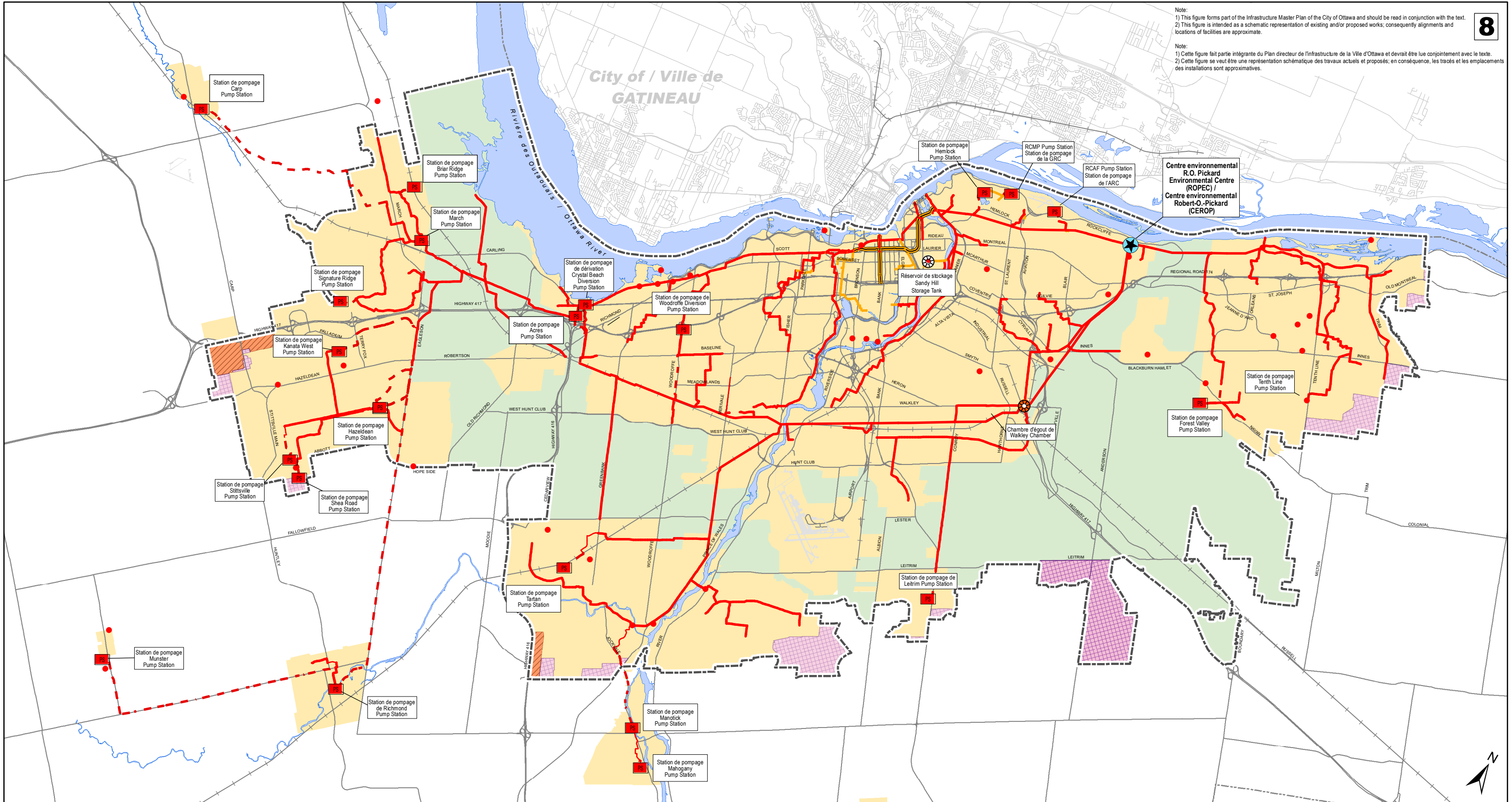
URBAN EXPANSION AREAS / ZONES D'EXPANSION URBAINE
Future Neighbourhood / Futur quartier
Industrial and Logistics / Industrie et Logistique
Urban Boundary / Périmètre d'urbanisation
Greenbelt / Ceinture de verdure

INFRASTRUCTURE MASTER PLAN - Schedule 7
Growth Projects 2024-2046 - Water Distribution System
PLAN DIRECTEUR DE L'INFRASTRUCTURE - Annexe 7
Projets de croissance 2024-2046 - Réseau de distribution d'eau : schéma



Note:
 1) This figure forms part of the Infrastructure Master Plan of the City of Ottawa and should be read in conjunction with the text.
 2) This figure is intended as a schematic representation of existing and/or proposed works; consequently alignments and locations of facilities are approximate.

Note:
 1) Cette figure fait partie intégrante du Plan directeur de l'infrastructure de la Ville d'Ottawa et devrait être lue conjointement avec le texte.
 2) Cette figure se veut être une représentation schématique des travaux actuels et proposés; en conséquence, les tracés et les emplacements des installations sont approximatifs.



EXISTING INFRASTRUCTURE / INFRASTRUCTURES EXISTANTES

- Combined Sewage Storage Tunnel / Tunnel de stockage des égouts unitaires
- Combined Trunk Sewer / Egot unitaire collecteur
- Sanitary Trunk Sewer / Egot sanitaire collecteur
- Forcemain / Conduite de refoulement
- Chamber / Chambre
- Storage Tank / Réservoir de stockage
- Treatment Plant / Usine de traitement
- Main Pump Station / Station de pompage principale
- Local Pump Station / Station de pompage locale

- Urban Boundary / Périmètre d'urbanisation
- Greenbelt / Ceinture de verdure
- Public Service Area / Zone de desserte

URBAN EXPANSION AREAS / ZONES D'EXPANSION URBAINE

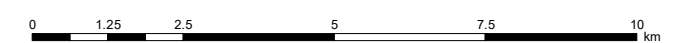
- Future Neighbourhood / Futur quartier
- Industrial and Logistics / Industrie et Logistique

INFRASTRUCTURE MASTER PLAN - Schedule 8

Existing Wastewater Collection System

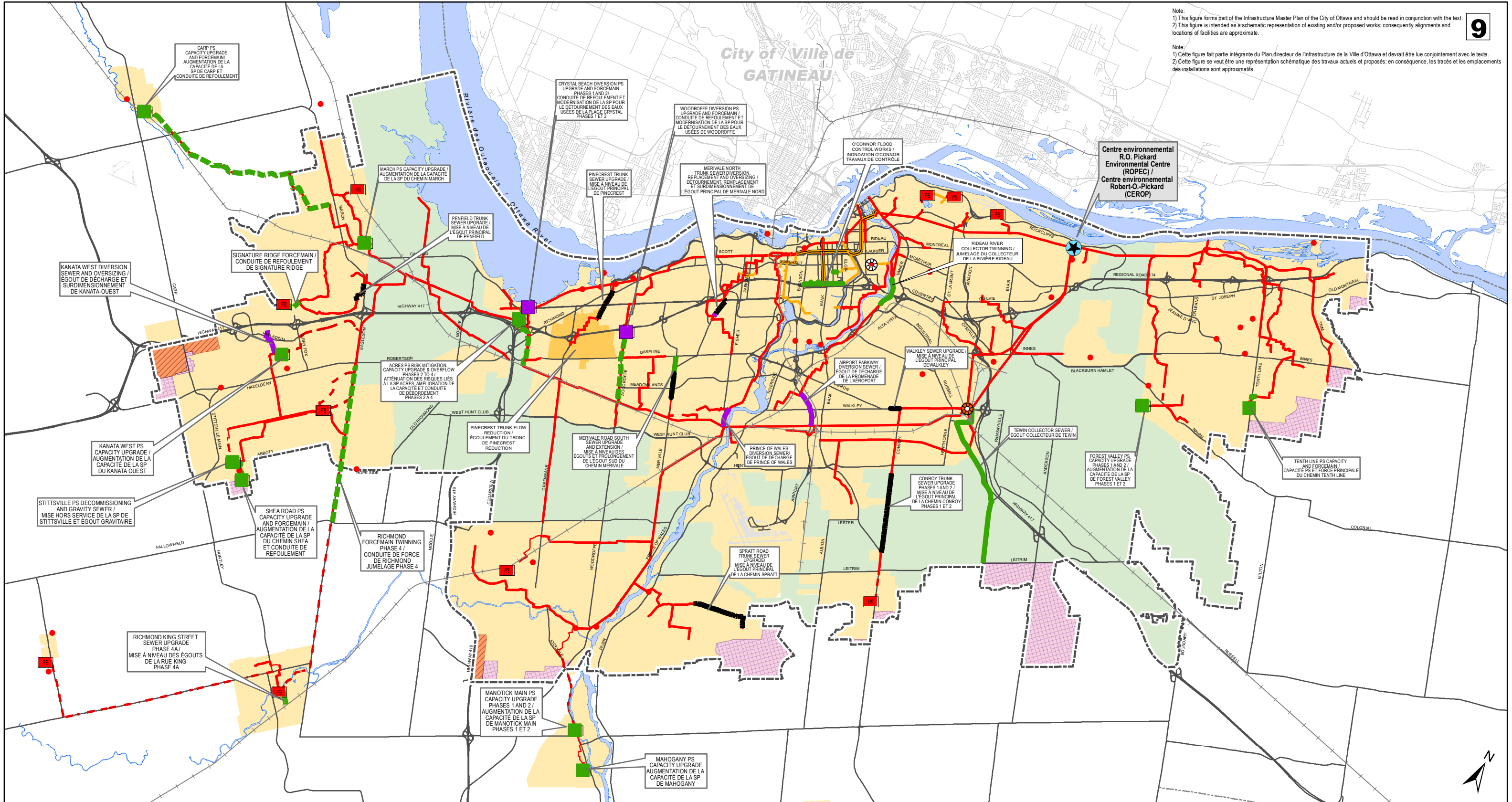
PLAN DIRECTEUR DE L'INFRASTRUCTURE - Annexe 8

Réseau de collecte des eaux usées existant



Note:
1) This figure forms part of the Infrastructure Master Plan of the City of Ottawa and should be read in conjunction with the text.
2) This figure is intended as a schematic representation of existing and/or proposed works; consequently alignments and locations of facilities are approximate.

Note:
1) Cette figure fait partie intégrante du Plan directeur de l'infrastructure de la Ville d'Ottawa et devrait être lue conjointement avec le texte.
2) Cette figure se veut être une représentation schématique des travaux actuels et proposés; en conséquence, les tracés et les emplacements des installations sont approximatifs.



NEW PROJECTS / DE NOUVEAUX PROJETS

- New Diversion Sewer / Nouvel égout de décharge
- New Sewer Upgrade / Nouvelle modernisation de l'égout
- - - New Forcemain / Nouvelle conduite de refolement
- New Sanitary Sewer / Nouvel égout sanitaire
- Wastewater Pump Station Upgrade / Modernisation de la station de pompage des eaux usées
- Diversion Pump Station Upgrade / Modernisation de la station de pompage de détournement

EXISTING INFRASTRUCTURE / INFRASTRUCTURES EXISTANTES

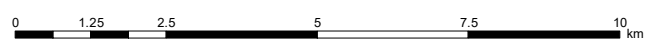
- Combined Sewage Storage Tunnel / Tunnel de stockage des égouts unitaires
- Combined Trunk Sewer / Egout unitaire collecteur
- Sanitary Trunk Sewer / Egout sanitaire collecteur
- - - Forcemain / Conduite de refolement
- Trunk Flow Removal Area / Zone d'élimination du débit de l'égout principal

URBAN EXPANSION AREAS / ZONES D'EXPANSION URBAINE

- Chamber / Chambre
- ⊗ Storage Tank / Réservoir de stockage
- ★ Treatment Plant / Usine de traitement
- Main Pump Station / Station de pompage principale
- Local Pump Station / Station de pompage locale
- Public Service Area / Zone de desserte
- Future Neighbourhood / Futur quartier
- Industrial and Logistics / Industrie et Logistique
- Urban Boundary / Périmètre d'urbanisation
- Greenbelt / Ceinture de verdure

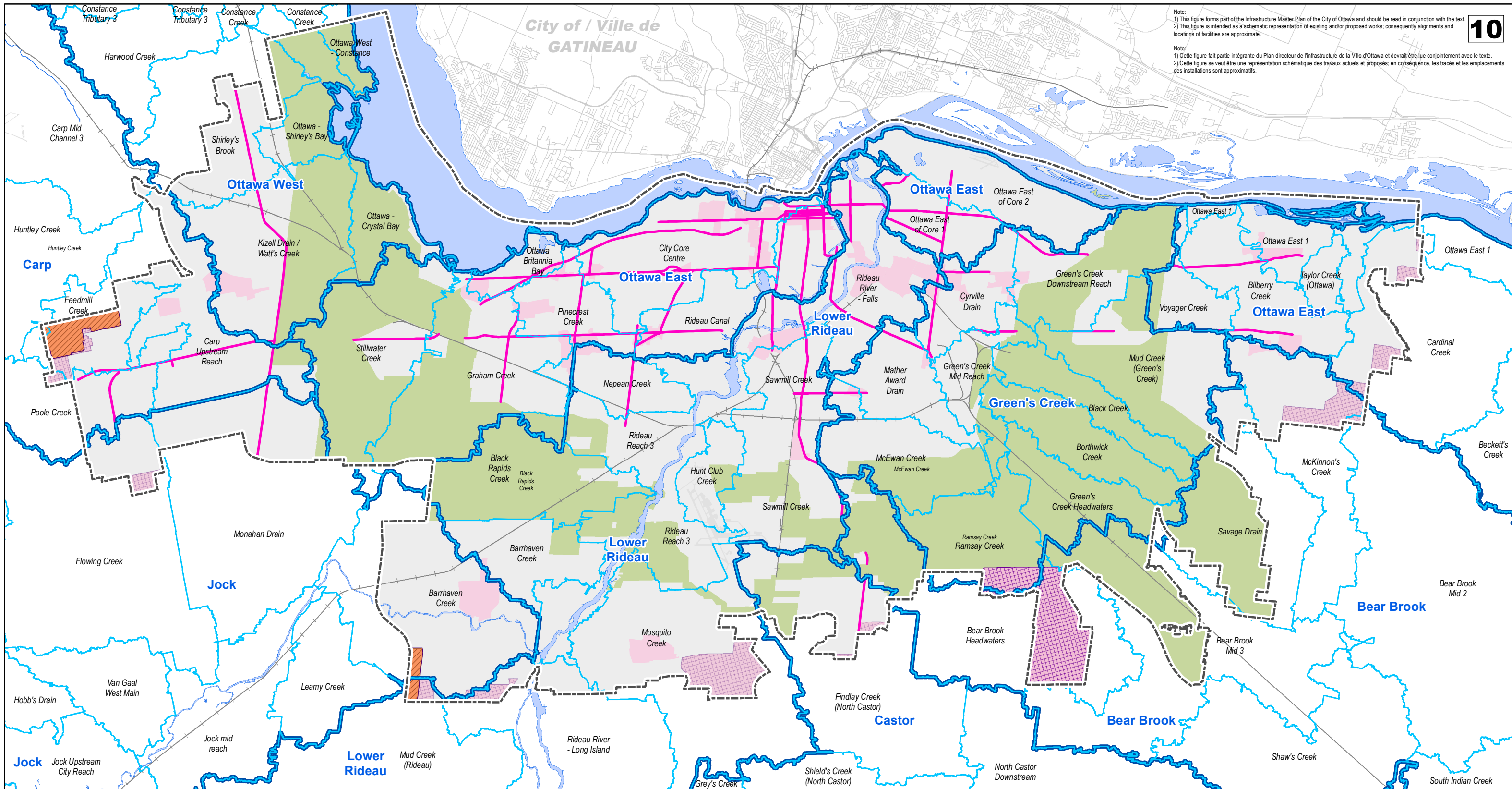
INFRASTRUCTURE MASTER PLAN - Schedule 9
Growth Projects 2024-2046 - Wastewater Collection System

PLAN DIRECTEUR DE L'INFRASTRUCTURE - Annexe 9
Projets de croissance 2013-2031 - Réseau de collecte des eaux usées



Note:
1) This figure forms part of the Infrastructure Master Plan of the City of Ottawa and should be read in conjunction with the text.
2) This figure is intended as a schematic representation of existing and/or proposed works, consequently alignments and locations of facilities are approximate.

Note:
1) Cette figure fait partie intégrante du Plan directeur de l'infrastructure de la Ville d'Ottawa et devrait être lue conjointement avec le texte.
2) Cette figure se veut être une représentation schématique des travaux actuels et proposés; en conséquence, les tracés et les emplacements des installations sont approximatifs.



URBAN EXPANSION AREAS / ZONES D'EXPANSION URBAINE

- Future Neighbourhood / Futur quartier
- Industrial and Logistics / Industrie et Logistique
- Expansion Areas added and then rescinded by MMHA / Zones d'expansion ajoutées puis annulées par MMHA

OFFICIAL PLAN DESIGNATIONS / DÉSIGNATIONS DU PLAN OFFICIEL

- Official Plan Hubs (outside of Protected Major Transit Station Areas) / Carrefour de plan officiel (en dehors de zones protégées de grande station de transport en commun)
- Official Plan Corridor - Mainstreet / Couloir - Rue principale

- Subwatershed / Sous-Basin hydrographiques
- Minor Watersheds / Bassin hydrographiques mineur
- Greenbelt / Ceinture de verdure
- Urban Boundary / Périmètre d'urbanisation

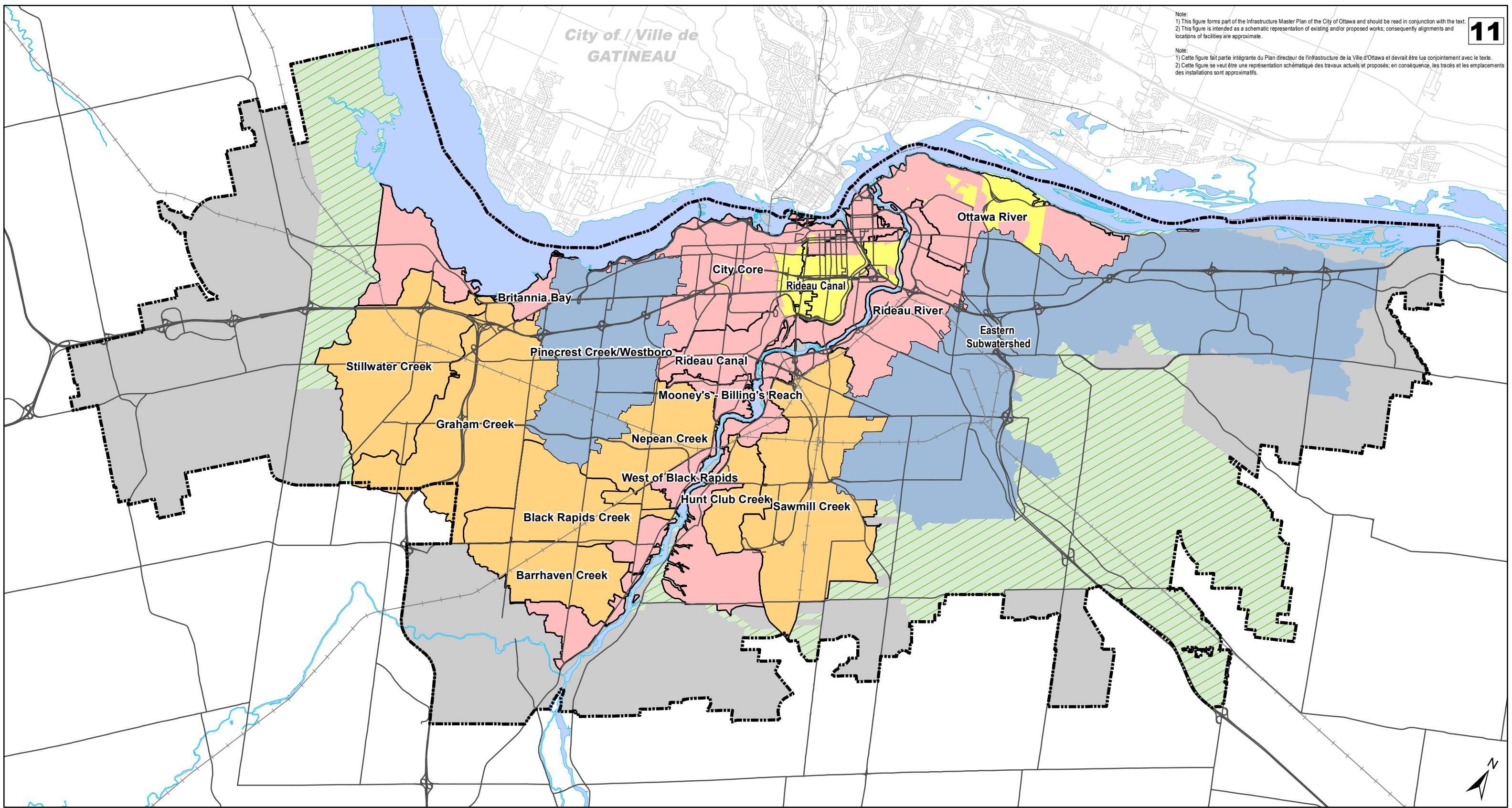
INFRASTRUCTURE MASTER PLAN - Schedule 10
Urban Expansion Areas and Intensification Hubs with Watershed Mapping
PLAN DIRECTEUR DE L'INFRASTRUCTURE - Annexe 10

Secteurs d'expansion urbaine et pôles de densification avec cartographie des bassins versants



Note:
 1) This figure forms part of the Infrastructure Master Plan of the City of Ottawa and should be read in conjunction with the text.
 2) This figure is intended as a schematic representation of existing and/or proposed works; consequently alignments and locations of facilities are approximate.

Note:
 1) Cette figure fait partie intégrante du Plan directeur de l'infrastructure de la Ville d'Ottawa et devrait être lue conjointement avec le texte.
 2) Cette figure se veut être une représentation schématique des travaux actuels et proposés; en conséquence, les tracés et les emplacements des installations sont approximatifs.

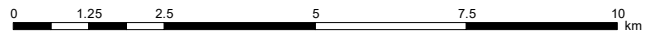


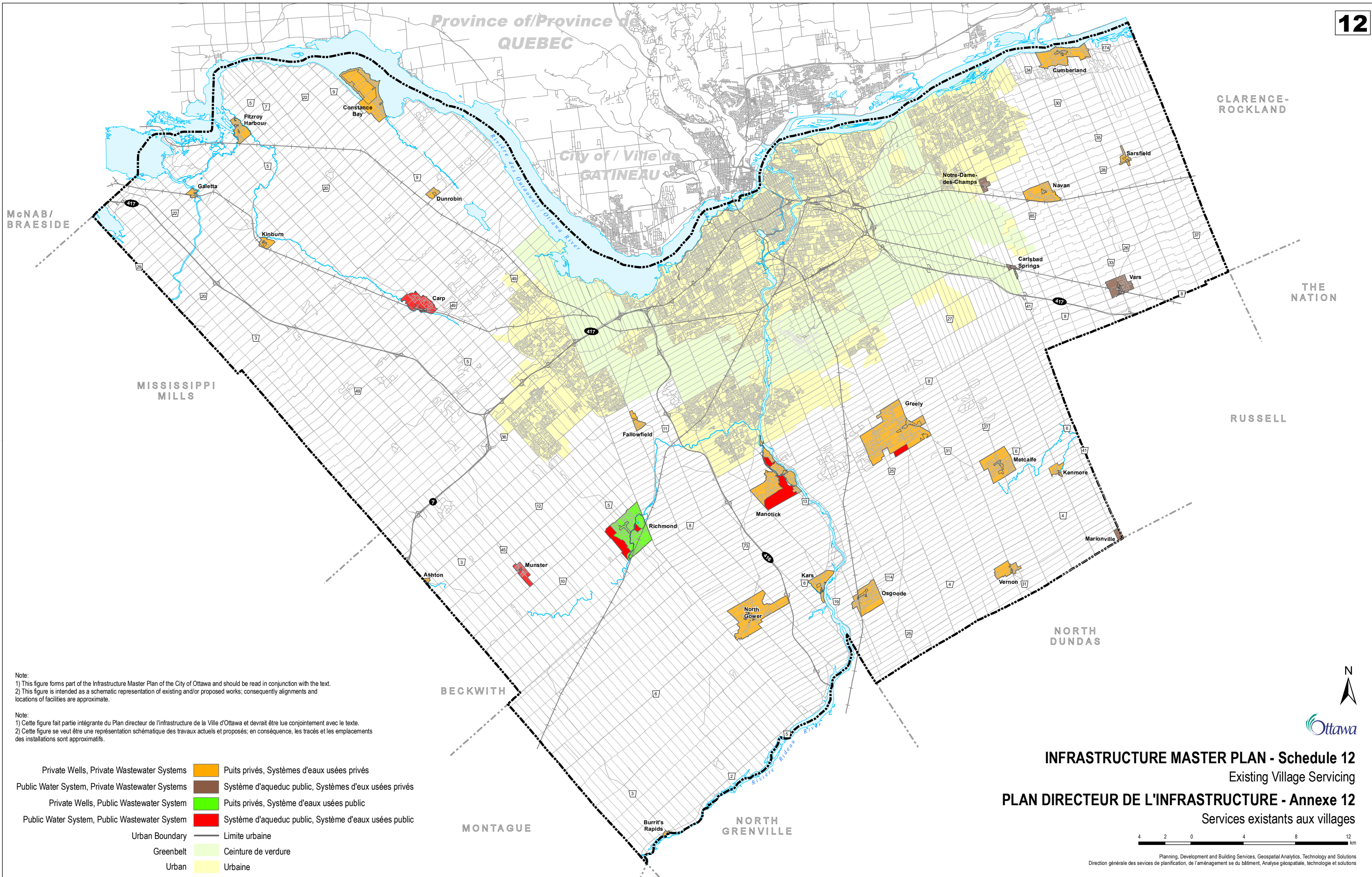
RETROFIT STUDY AREAS / AIRES DE L'ÉTUDE DES TRAVAUX DE RÉAMÉNAGEMENT

- Priority 1: Open watercourse /
Priorité 1 : Cours d'eau ouvert
- Priority 2: Directly/Indirectly through storm sewers to Ottawa/Rideau River /
Priorité 2 : Écoulement direct ou indirect dans la rivière des Outaouais et la rivière Rideau en passant par les égouts pluviaux
- Completed Retrofit Studies /
Études de réaménagement achevées

- Areas largely built or to be built with modern stormwater management systems /
Zones bâties avec des systèmes modernes de gestion des eaux pluviales
- Combined Sewer /
Égouts unitaires
- Urban Boundary /
Périmètre d'urbanisation
- Greenbelt /
Ceinture de verdure

INFRASTRUCTURE MASTER PLAN - Schedule 11
 Stormwater Management Retrofit Study Area
PLAN DIRECTEUR DE L'INFRASTRUCTURE - Annexe 11
 Aire de l'étude du réaménagement de la gestion des eaux pluviales





Note:
 1) This figure forms part of the Infrastructure Master Plan of the City of Ottawa and should be read in conjunction with the text.
 2) This figure is intended as a schematic representation of existing and/or proposed works; consequently alignments and locations of facilities are approximate.

Note:
 1) Cette figure fait partie intégrante du Plan directeur de l'infrastructure de la Ville d'Ottawa et devrait être lue conjointement avec le texte.
 2) Cette figure se veut être une représentation schématique des travaux actuels et proposés; en conséquence, les tracés et les emplacements des installations sont approximatifs.

| | | |
|---|--|--|
| Private Wells, Private Wastewater Systems | | Puits privés, Systèmes d'eaux usées privés |
| Public Water System, Private Wastewater Systems | | Système d'aqueduc public, Systèmes d'eaux usées privés |
| Private Wells, Public Wastewater System | | Puits privés, Système d'eaux usées public |
| Public Water System, Public Wastewater System | | Système d'aqueduc public, Système d'eaux usées public |
| Urban Boundary | | Limite urbaine |
| Greenbelt | | Ceinture de verdure |
| Urban | | Urbaine |

INFRASTRUCTURE MASTER PLAN - Schedule 12
 Existing Village Servicing
PLAN DIRECTEUR DE L'INFRASTRUCTURE - Annexe 12
 Services existants aux villages

