

PARC LINÉAIRE BYRON

Consultation publique

Étape 2 du projet de TLR

Marc Magierowicz /Martha Lush
Le 23 mai 2017



Introduction

- Le concept du parc linéaire Byron est le résultat de plusieurs rencontres et consultations publiques ayant comme objectif de promouvoir les opportunités d'aménagement et d'améliorations aux aires publiques dans le parc linéaire suite à la construction du tunnel pour TLR.
- Nous sommes à la consultation finale pour présenter le concept du parc Byron. Il reste encore quelques consultations ciblées dans les prochaines semaines, cependant, ceci est la dernière consultation publique à ce sujet.





À l'est de Woodroffe

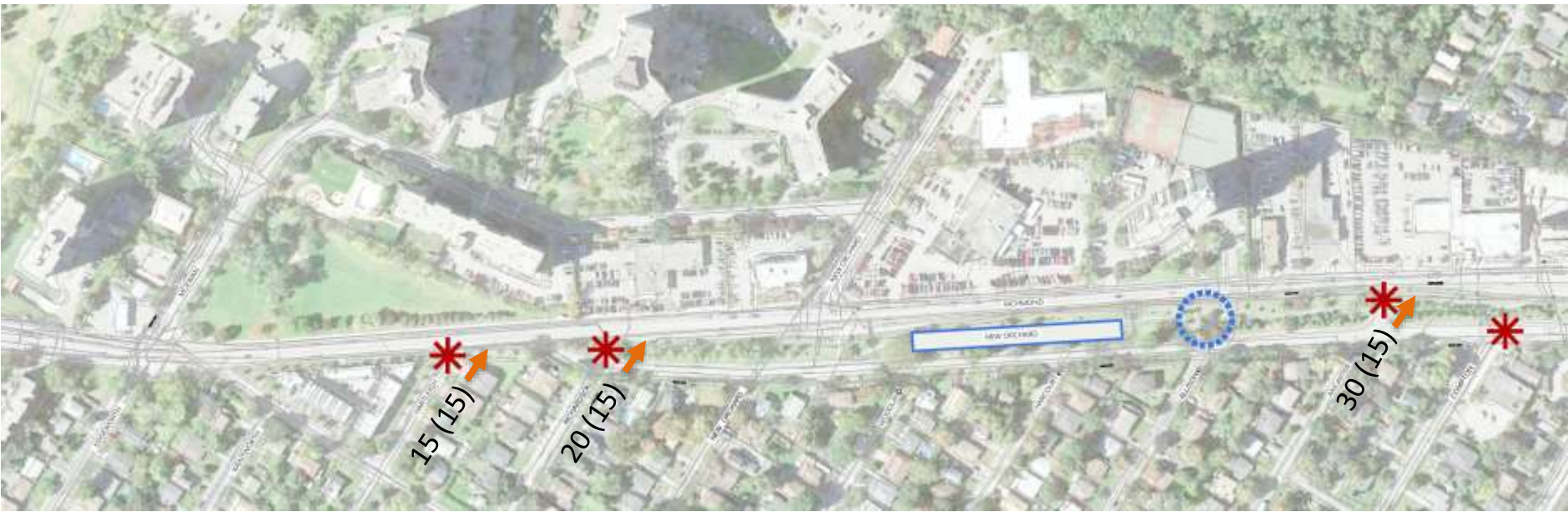




À l'ouest de Woodroffe

Woodroffe Ave
Ottawa, Ontario
Street View - May 2016





Conditions de drainage actuelles

À l'ouest de Woodroffe

- Rigoles de drainage sur Byron et sur côté sud de Richmond
- Bordure sur côté nord de Richmond
- Égout pluvial sur Richmond
- Aucun égout pluvial sur Byron



Conditions de drainage actuelles

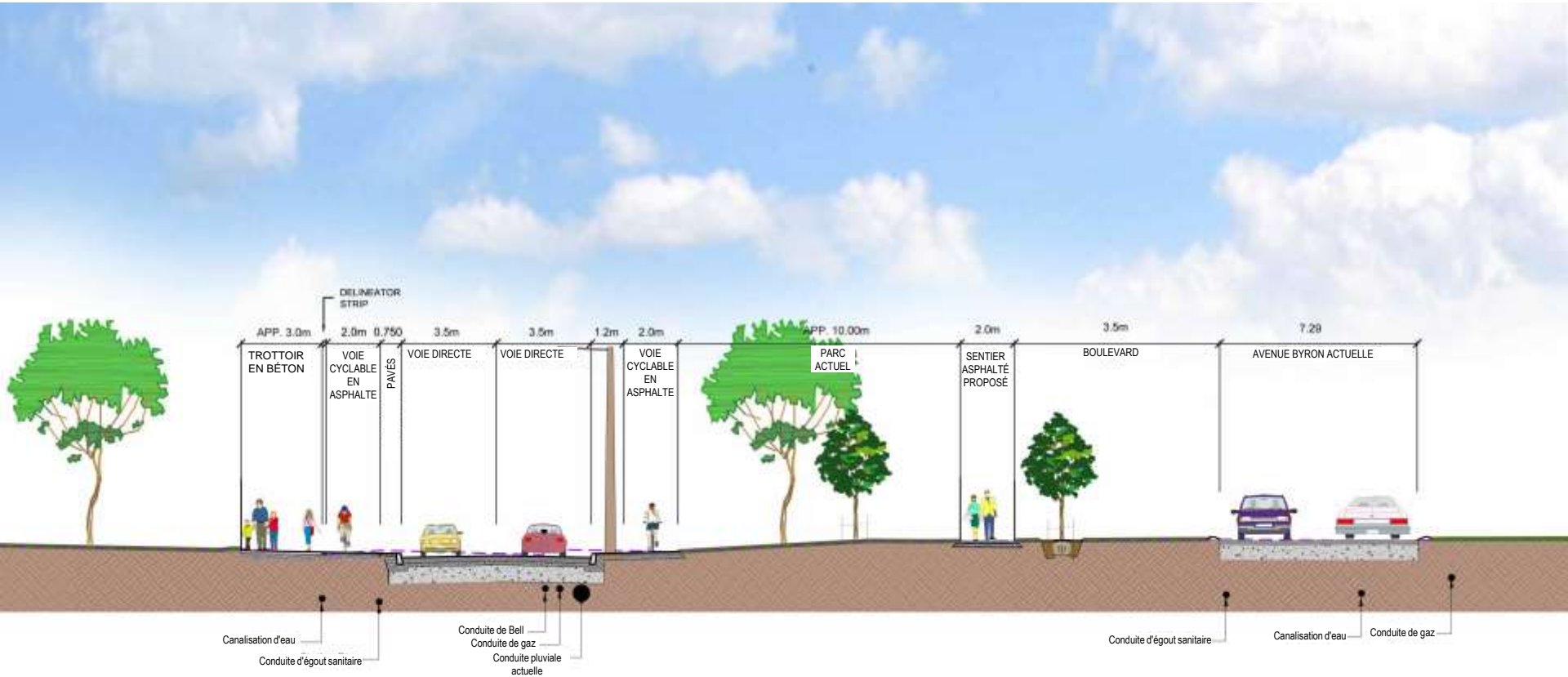
À l'est de Woodroffe

- Bordure sur côté nord de Richmond
- Rigole de drainage sur côté sud de Richmond
- Bordure sur côté sud de Byron
- Rigole de drainage sur côté nord de Byron
- Égout pluvial sur Byron
- Aucun égout pluvial sur Richmond



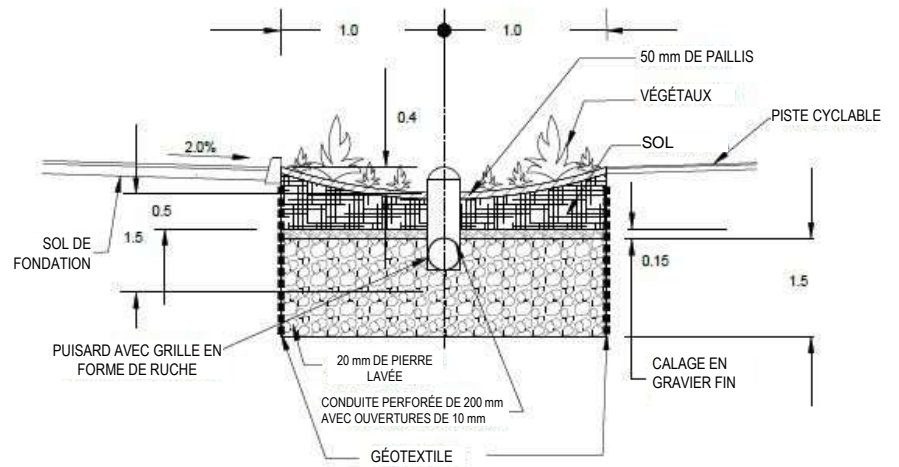
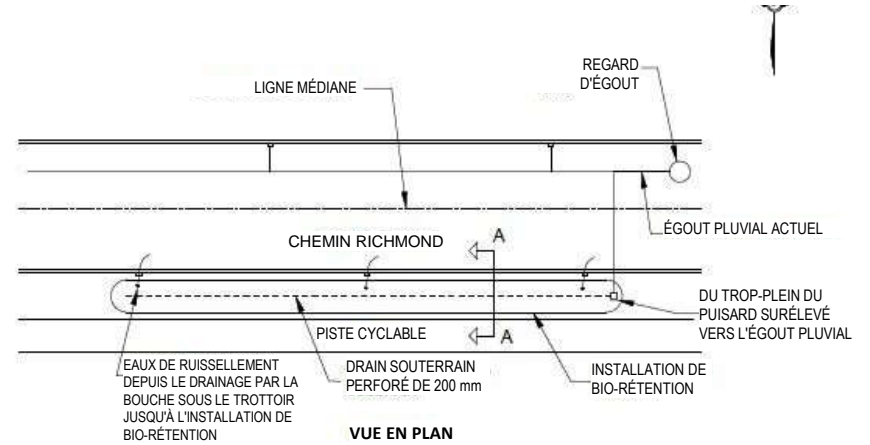


Gestion des eaux pluviales

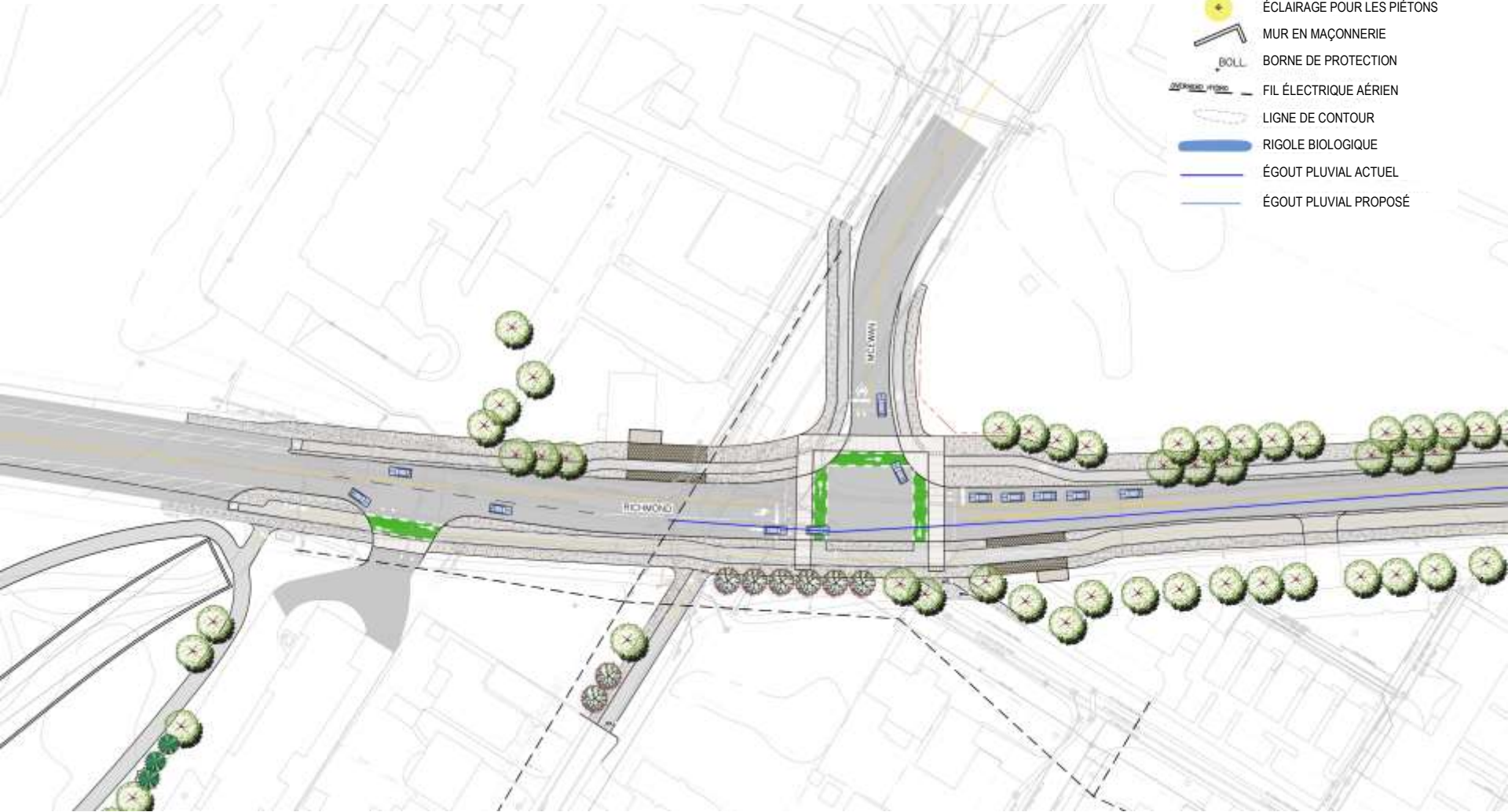




Jardins pluviaux

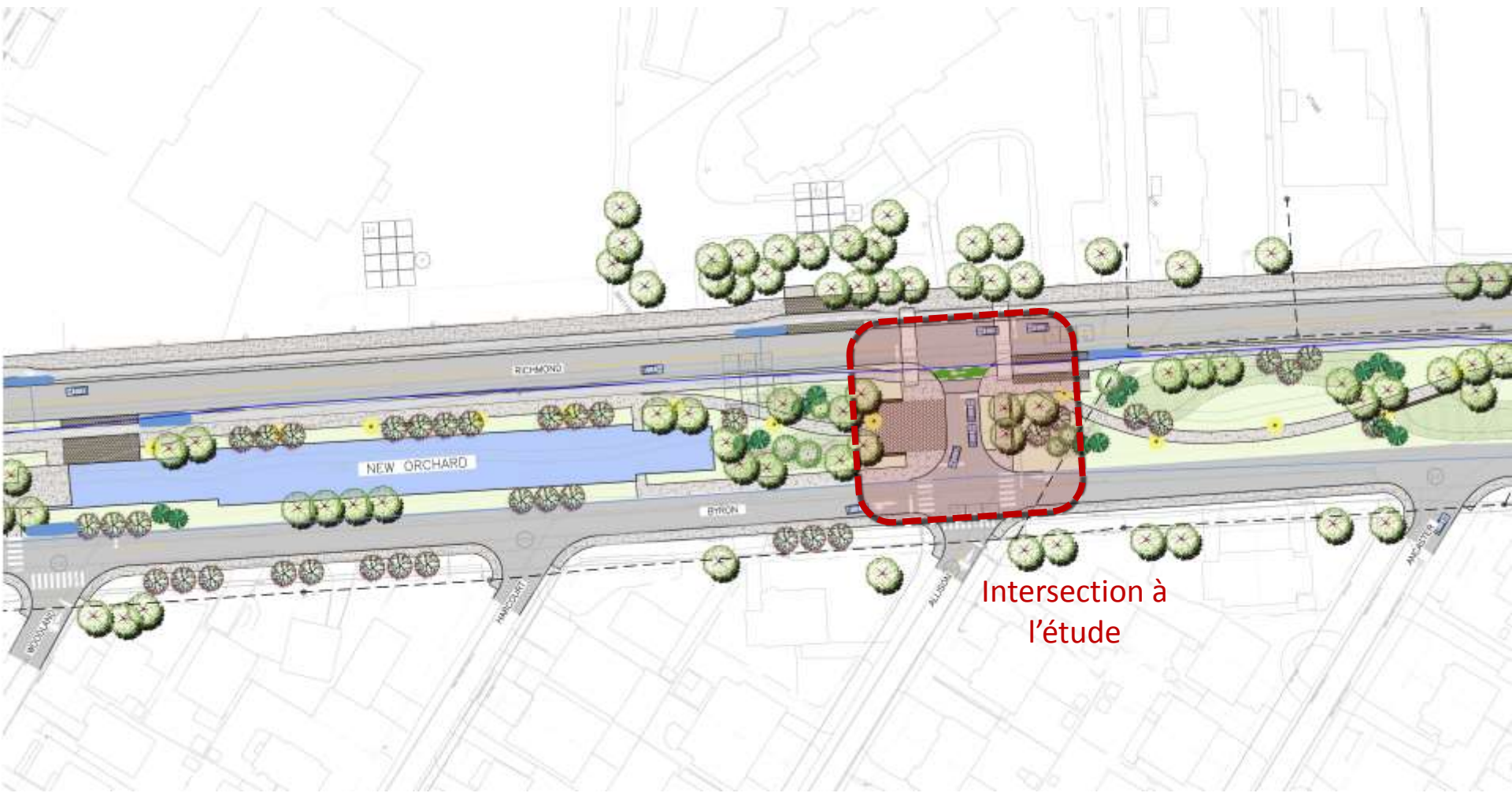


- LEGEND
-  ARBRES ACTUELS ET PROPOSÉS
 -  ABRIBUS
 -  BANC
 -  ÉCLAIRAGE POUR LES PIÉTONS
 -  MUR EN MAÇONNERIE
 -  BORNE DE PROTECTION
 -  FIL ÉLECTRIQUE AÉRIEN
 -  LIGNE DE CONTOUR
 -  RIGOLE BIOLOGIQUE
 -  ÉGOUT PLUVIAL ACTUEL
 -  ÉGOUT PLUVIAL PROPOSÉ









Intersection à l'étude

















Prochaines étapes

- Appel d'offres pour l'entrepreneur chargé de la conception et la construction de l'Étape 2, terminé en juin 2018
- Élaboration de la conception détaillée, y compris toutes les approbations internes de la Ville
- Construction en 2019 - 2023
- Mise en service en 2023

Statistiques du parc linéaire Byron

Élément de conception	Actuel	Proposé	Différence nette
Superficie du parc	26 000 m ²	26 500 m ²	+ 500 m ²
Avenue Byron, chaussée	15 600 m ²	10 500 m ²	- 5 000 m ² (33%)
Avenue Byron, trottoirs	0	1 800 m ²	+ 1 800 m ²
Sentiers du parc	1.5-2.0m width	2.4-3.0m width	+ 1 200 m ²
Éclairage pour piétons	0	50	+ 50
Arbres	400	725	+ 80%

- 5000 m² (33% du total) d'espace en moins pour véhicules, et 3000 m² d'espace supplémentaire pour piétons
- 670 m² d'espace ouvert supplémentaire disponible pour événements locaux