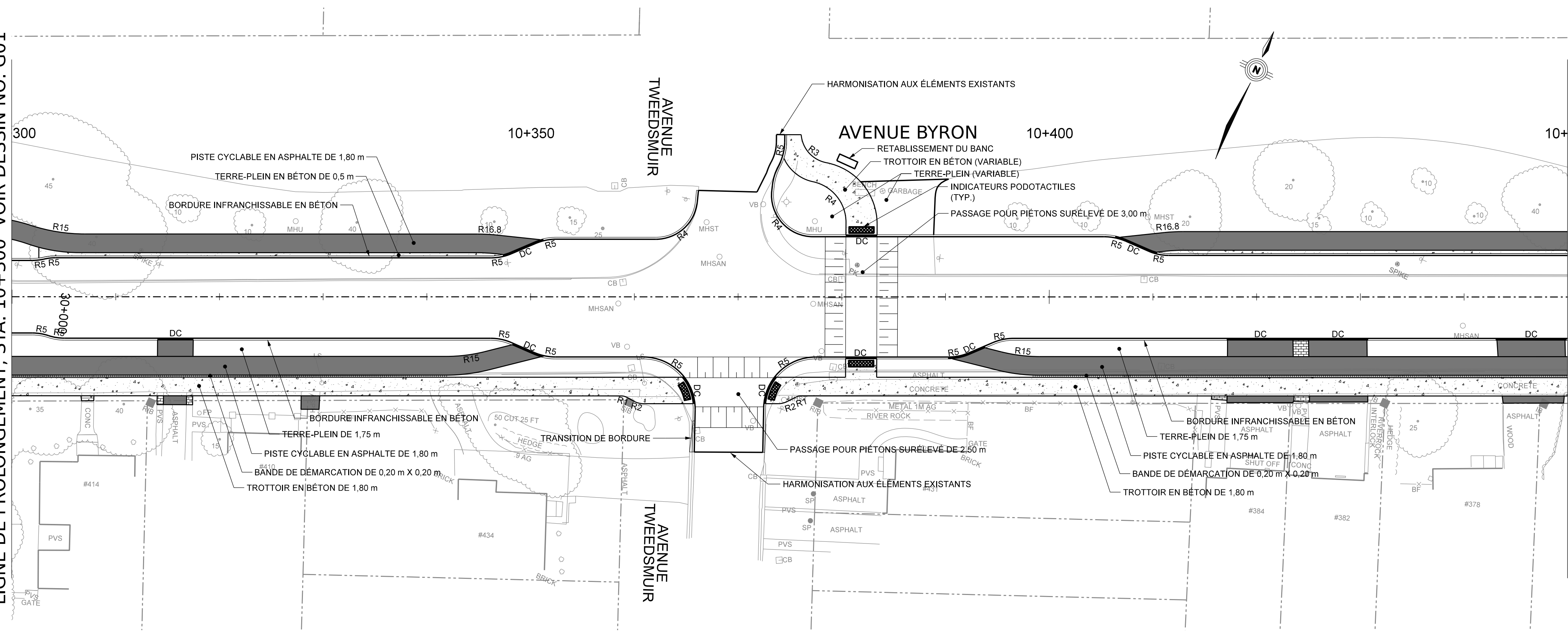


NOTA: L'emplacement des ouvrages de services publics n'est donné qu'à titre indicatif. L'emplacement exact de ces ouvrages doit être déterminé en consultation avec les instances municipales et les sociétés de services publics concernées. L'entrepreneur doit démontrer qu'il connaît l'emplacement des ouvrages de services publics et est responsable de les protéger adéquatement contre les dommages.

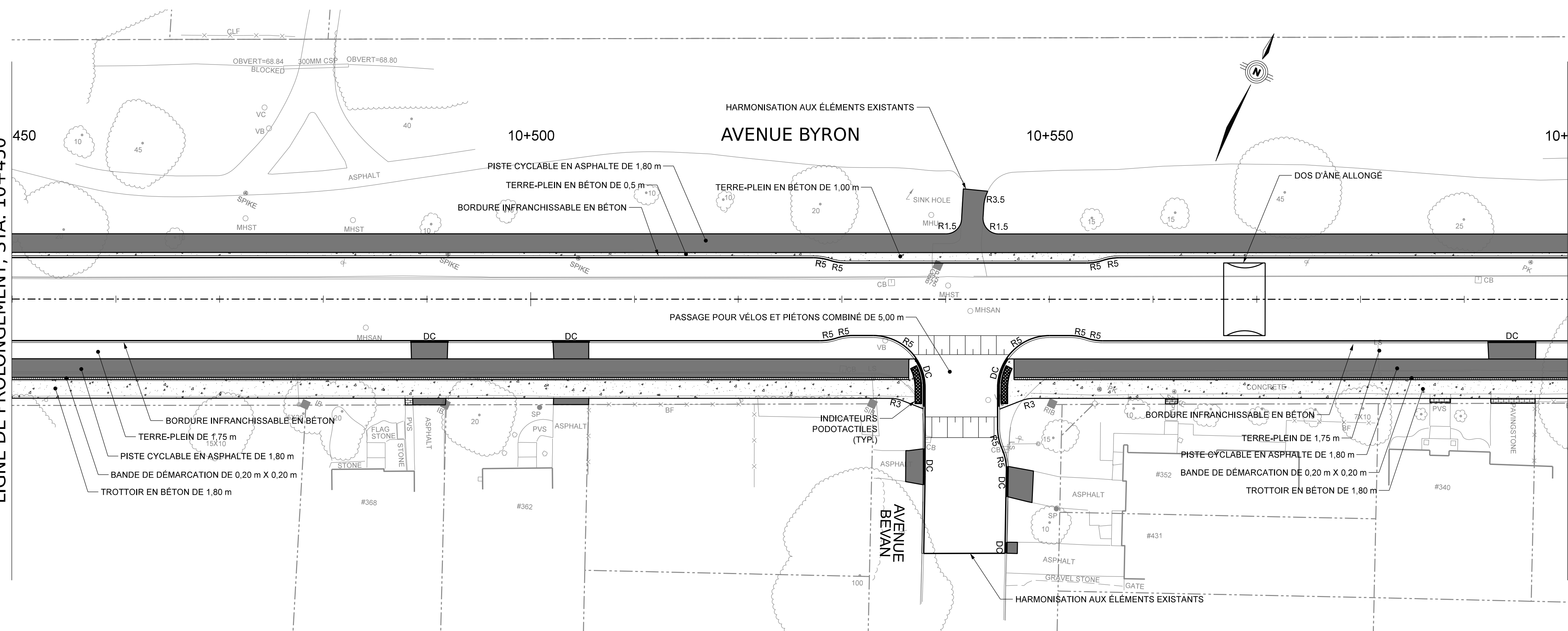
No.	Description	Par	Date (jj/mm/aa)
1	EMIS POUR LA CONCEPTION PRÉLIMINAIRE	R.C.	07/10/2020
2	DESSIN ÉTABLI POUR EXAMEN AU STADE DES 99% D'ACHÈVEMENT	R.C.	05/08/2021
3	DESSIN ÉMIS POUR L'APPEL D'OFFRES	R.C.	18/08/2021
4	DESSIN ÉMIS POUR LA CONSTRUCTION	R.C.	03/03/2021

LIGNE DE PROLONGEMENT, STA. 10+300 VOIR DESSIN NO. G01



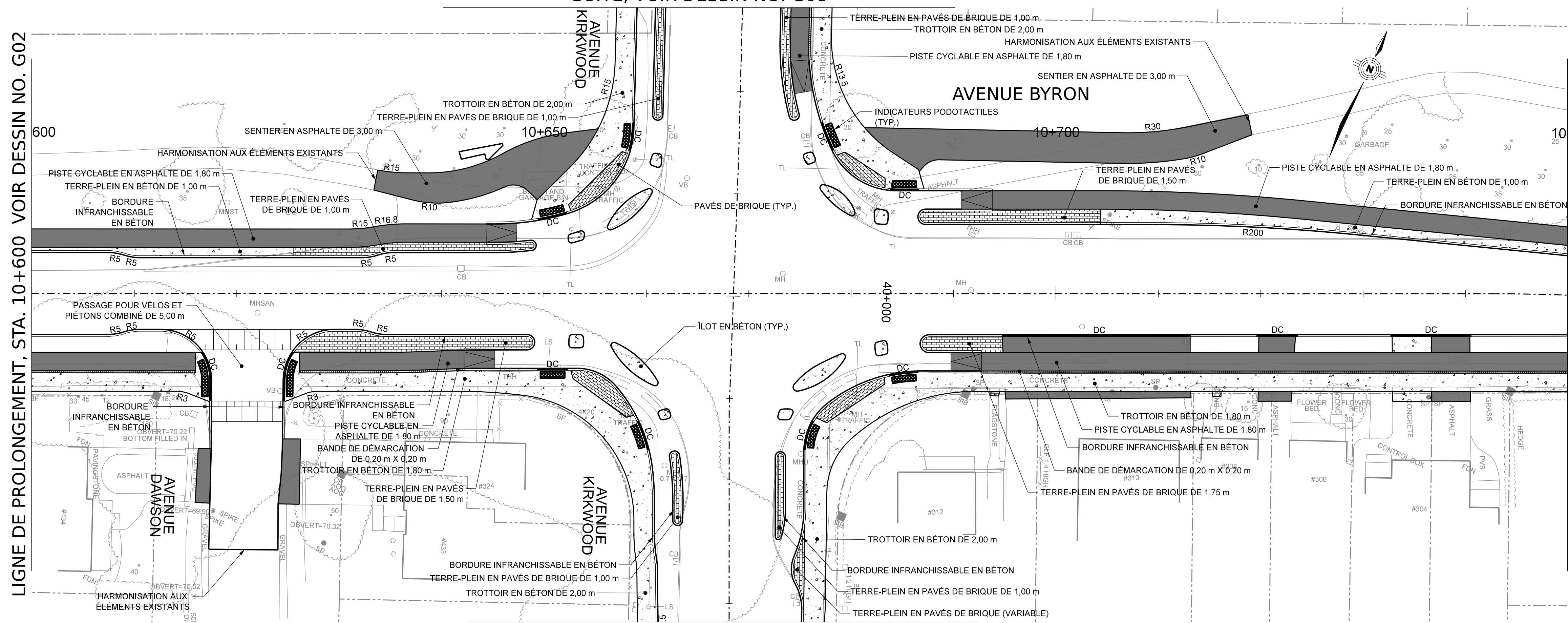
LIGNE DE PROLONGEMENT, STA. 10+450

LIGNE DE PROLONGEMENT, STA. 10+450



LIGNE DE PROLONGEMENT, 10+600 VOIR DESSIN NO. G03

LIGNE DE PROLONGEMENT, STA. 10+600 VOIR DESSIN NO. G02

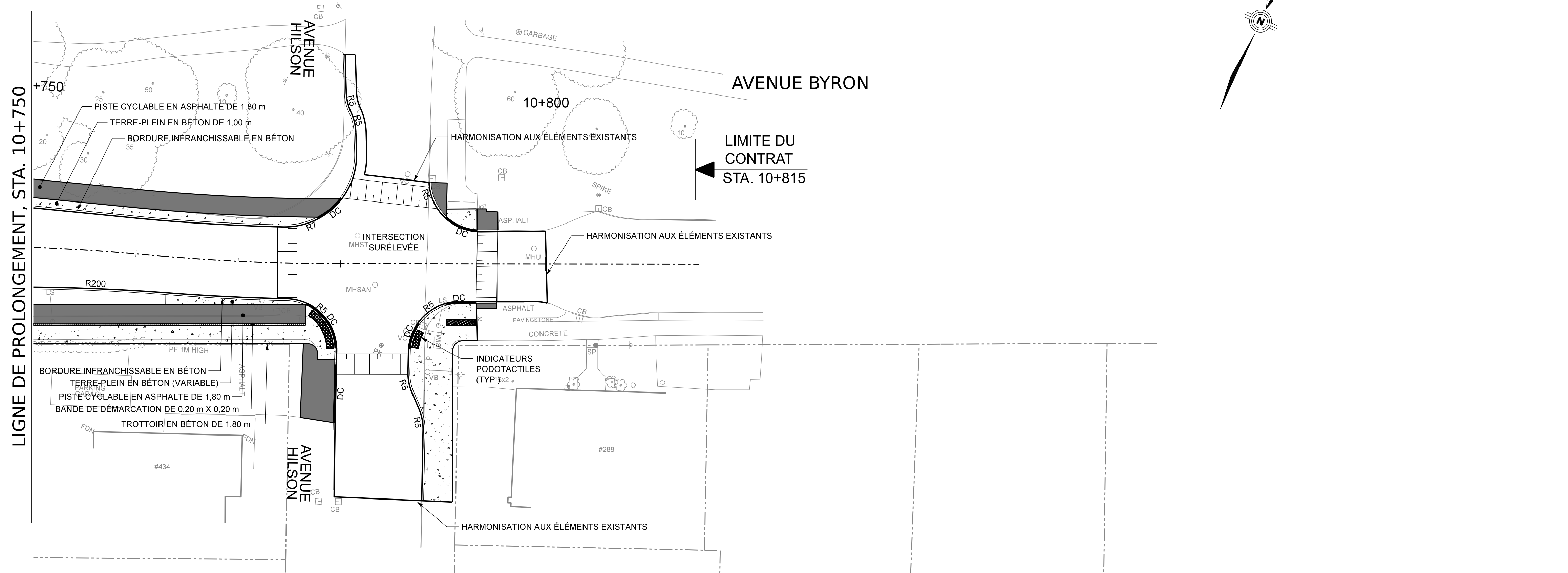


SUITE, VOIR DESSIN NO. G08

SUITE, VOIR DESSIN NO. G08

LIGNE DE PROLONGEMENT, STA. 10+750

LIGNE DE PROLONGEMENT, STA. 10+750



TRAVAUX DE RÉFECTION INTÉGRÉE
DES AVENUES BYRON, ATHLONE ET
HIGHCROFT

Ottawa

Contrat no. CP-000420 Dessin no. G03

GÉOMÉTRIE ET AMÉNAGEMENT GÉNÉRAL
AVENUE BYRON
STA. 10+600 to STA. 10+815

Feuillelet de

Bien no.

C. Duclos, Ing. S. Gallagher, Ing., PMP

**Robinson
Consultants**

DESIGNER: K. K. LALONDE (100040225) Mar 3/22
INSPECTEUR: R. E. COTNAM (100079713)

NOTA: L'emplacement des ouvrages de services publics n'est donné qu'à titre indicatif. L'emplacement exact de ces ouvrages doit être déterminé en consultation avec les instances municipales et les sociétés de services publics concernées. L'entrepreneur doit démontrer qu'il connaît l'emplacement des ouvrages de services publics et est responsable de les protéger adéquatement contre les dommages.

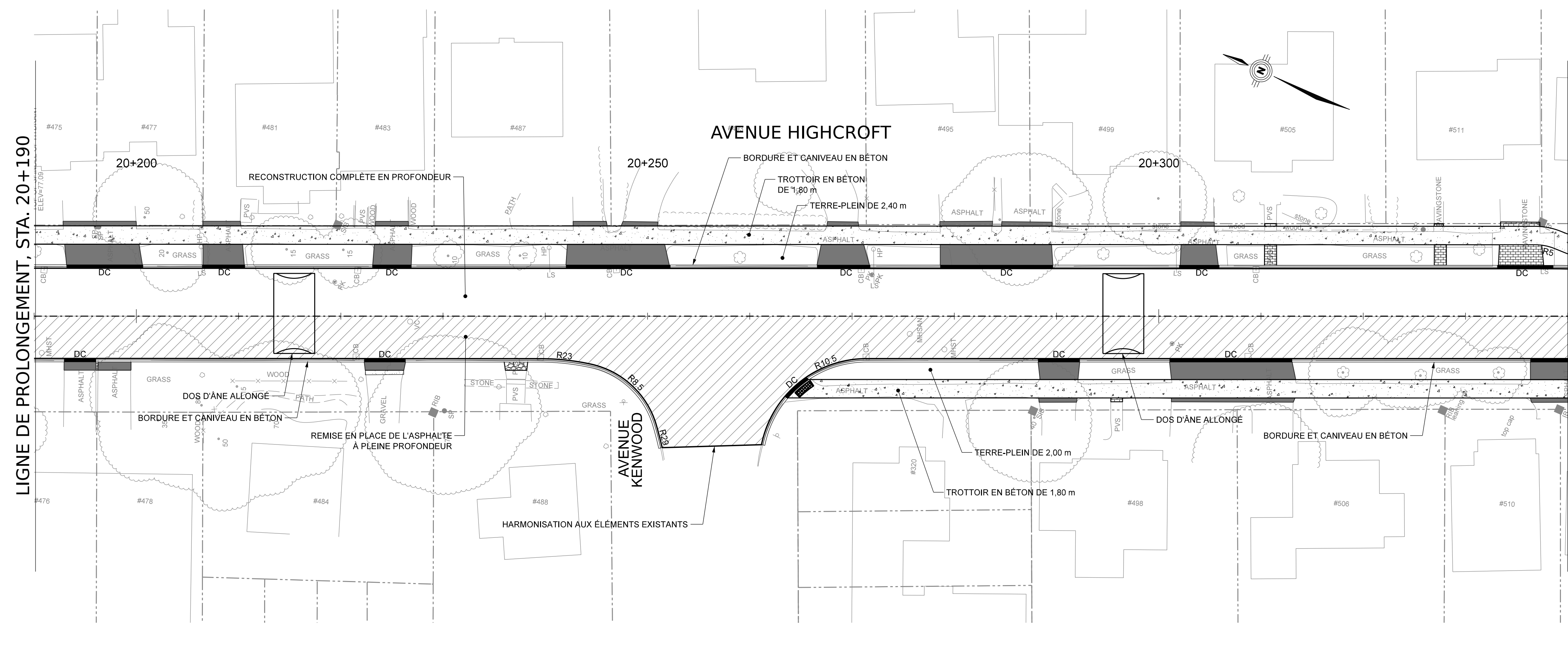
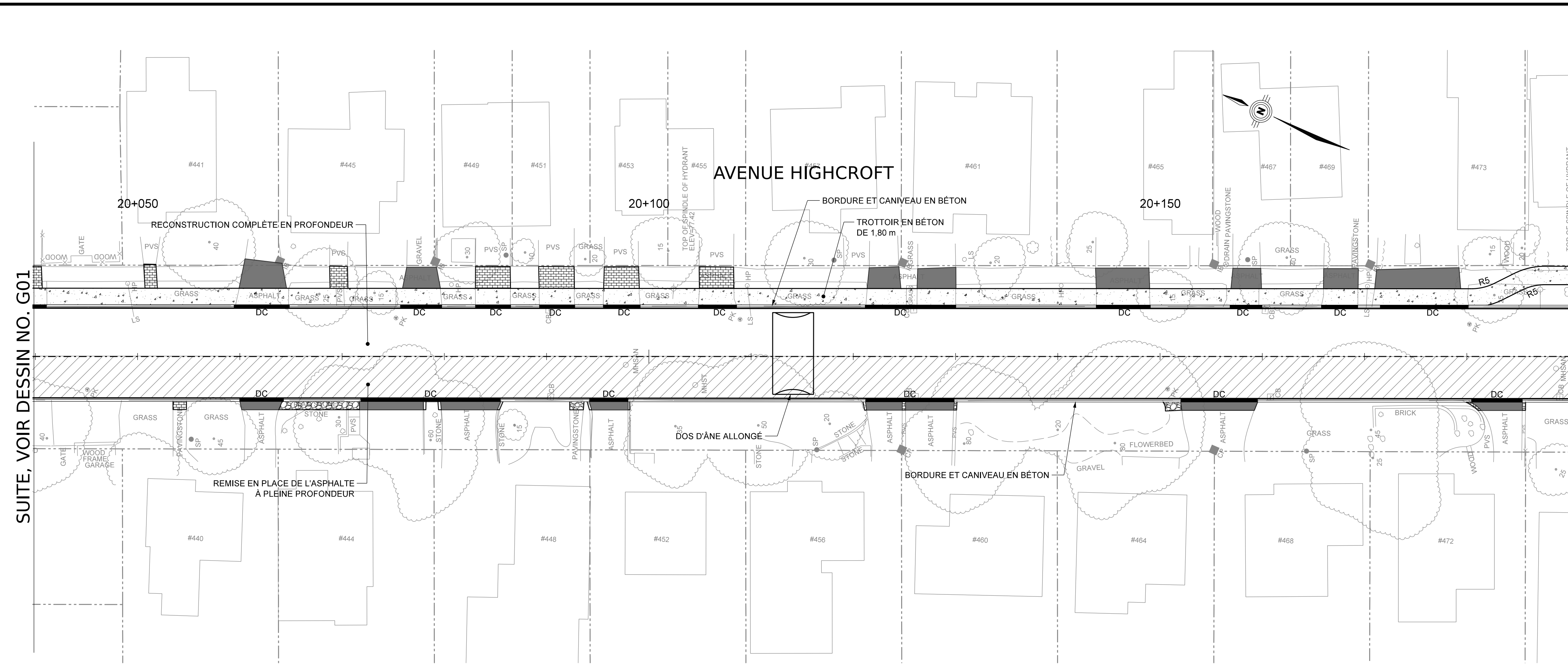
No.	Description	Par	Date (j/m/aa)
1	EMIS POUR LA CONCEPTION PRÉLIMINAIRE	R.C.	07/10/2020
2	DESSIN ÉTABLI POUR EXAMEN AU STADE DES 99% D'ACHÈVEMENT	R.C.	05/08/2021
3	DESSIN ÉMIS POUR L'APPEL D'OFFRES	R.C.	18/08/2021
4	DESSIN ÉMIS POUR LA CONSTRUCTION	R.C.	03/03/2021

Echelle: HORIZONTALE
0m 5 10



NOTA: L'emplacement des ouvrages de services publics n'est donné qu'à titre indicatif. L'emplacement exact de ces ouvrages doit être déterminé en consultation avec les instances municipales et les sociétés de services publics concernées. L'entrepreneur doit démontrer qu'il connaît l'emplacement des ouvrages de services publics et est responsable de les protéger adéquatement contre les dommages.

No.	Description	Par	Date (j/m/aa)
1	EMIS POUR LA CONCEPTION PRÉLIMINAIRE	R.C.	07/10/2020
2	DESSIN ÉTABLI POUR EXAMEN AU STADE DES 99% D'ACHÈVEMENT	R.C.	05/08/2021
3	DESSIN ÉMIS POUR L'APPEL D'OFFRES	R.C.	18/08/2021
4	DESSIN ÉMIS POUR LA CONSTRUCTION	R.C.	03/03/2021



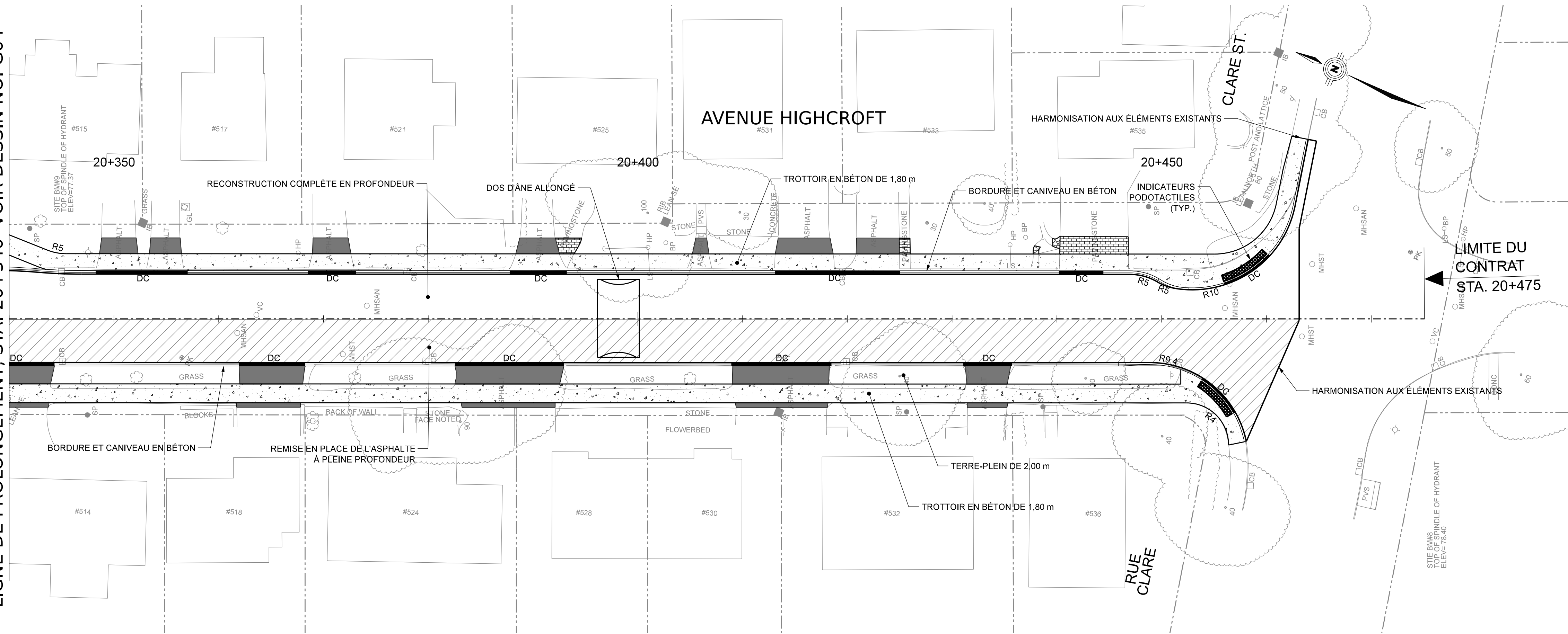
SUITE, VOIR DESSIN NO. G01

LIGNE DE PROLONGEMENT, STA. 20+190

LIGNE DE PROLONGEMENT, STA. 20+190

LIGNE DE PROLONGEMENT, STA. 20+340 VOIR DESSIN NO. G05

LIGNE DE PROLONGEMENT, STA. 20+340 VOIR DESSIN NO. G04



TRAVAUX DE RÉFECTION INTÉGRÉE
DES AVENUES BYRON, ATHLONE ET
HIGHCROFT

Ottawa

Contrat no. CP-000420 Dessin no. G05
Feuillelet de

GÉOMÉTRIE ET AMÉNAGEMENT GÉNÉRAL
AVENUE HIGHCROFT
STA. 20+340 to STA. 20+475

Bien no. _____

C. Duclos, Ing. Directrice par intérim S. Gallagher, Ing., PMP Ingénieur principal
Projet de génie civil

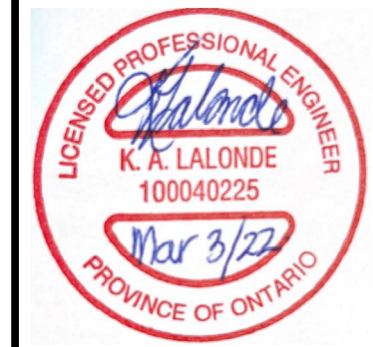
**Robinson
Consultants**

Des. J.S. Vérif. R.C.
Dess. J.S. Vérif. R.C.
Circ. d'utilitaire no. CTY2010106 Index no. _____
Inspecteur de const. _____

Echelle: HORIZONTALE
0m 5 10

NOTA: L'emplacement des ouvrages de services publics n'est donné qu'à titre indicatif. L'emplacement exact de ces ouvrages doit être déterminé en consultation avec les instances municipales et les sociétés de services publics concernées. L'entrepreneur doit démontrer qu'il connaît l'emplacement des ouvrages de services publics et est responsable de les protéger adéquatement contre les dommages.

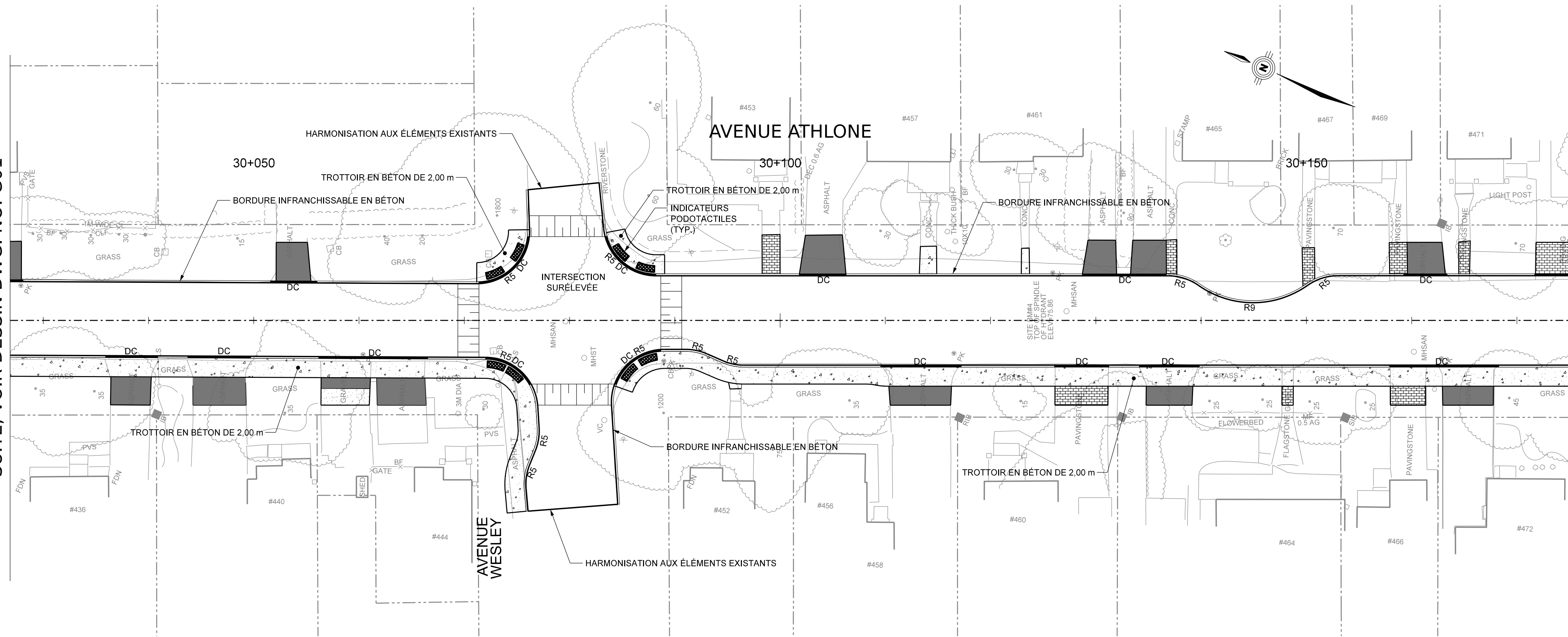
No.	Description	Par	Date (jj/mm/aa)
1	EMIS POUR LA CONCEPTION PRÉLIMINAIRE	R.C.	07/10/2020
2	DESSIN ÉTABLI POUR EXAMEN AU STADE DES 99% D'ACHÈVEMENT	R.C.	05/08/2021
3	DESSIN ÉMIS POUR L'APPEL D'OFFRES	R.C.	18/08/2021
4	DESSIN ÉMIS POUR LA CONSTRUCTION	R.C.	03/03/2021



NOTA: L'emplacement des ouvrages de services publics n'est donné qu'à titre indicatif. L'emplacement exact de ces ouvrages doit être déterminé en consultation avec les instances municipales et les sociétés de services publics concernées. L'entrepreneur doit démontrer qu'il connaît l'emplacement des ouvrages de services publics et est responsable de les protéger adéquatement contre les dommages.

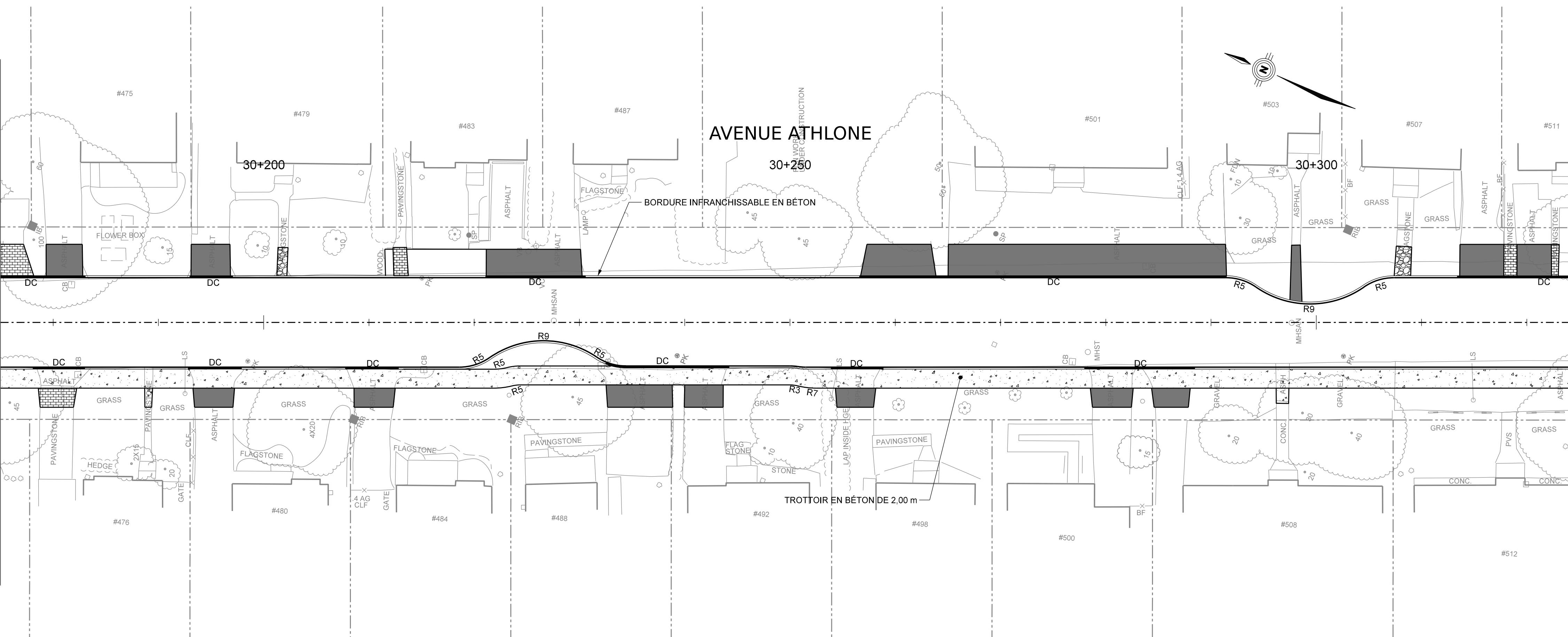
No.	Description	Par	Date (jj/mm/aa)
1	EMIS POUR LA CONCEPTION PRÉLIMINAIRE	R.C.	07/10/2020
2	DESSIN ÉTABLI POUR EXAMEN AU STADE DES 99% D'ACHÈVEMENT	R.C.	05/08/2021
3	DESSIN ÉMIS POUR L'APPEL D'OFFRES	R.C.	18/08/2021
4	DESSIN ÉMIS POUR LA CONSTRUCTION	R.C.	03/03/2021

SUITE, VOIR DESSIN DWG. NO. G01



LIGNE DE PROLONGEMENT, STA. 30+175

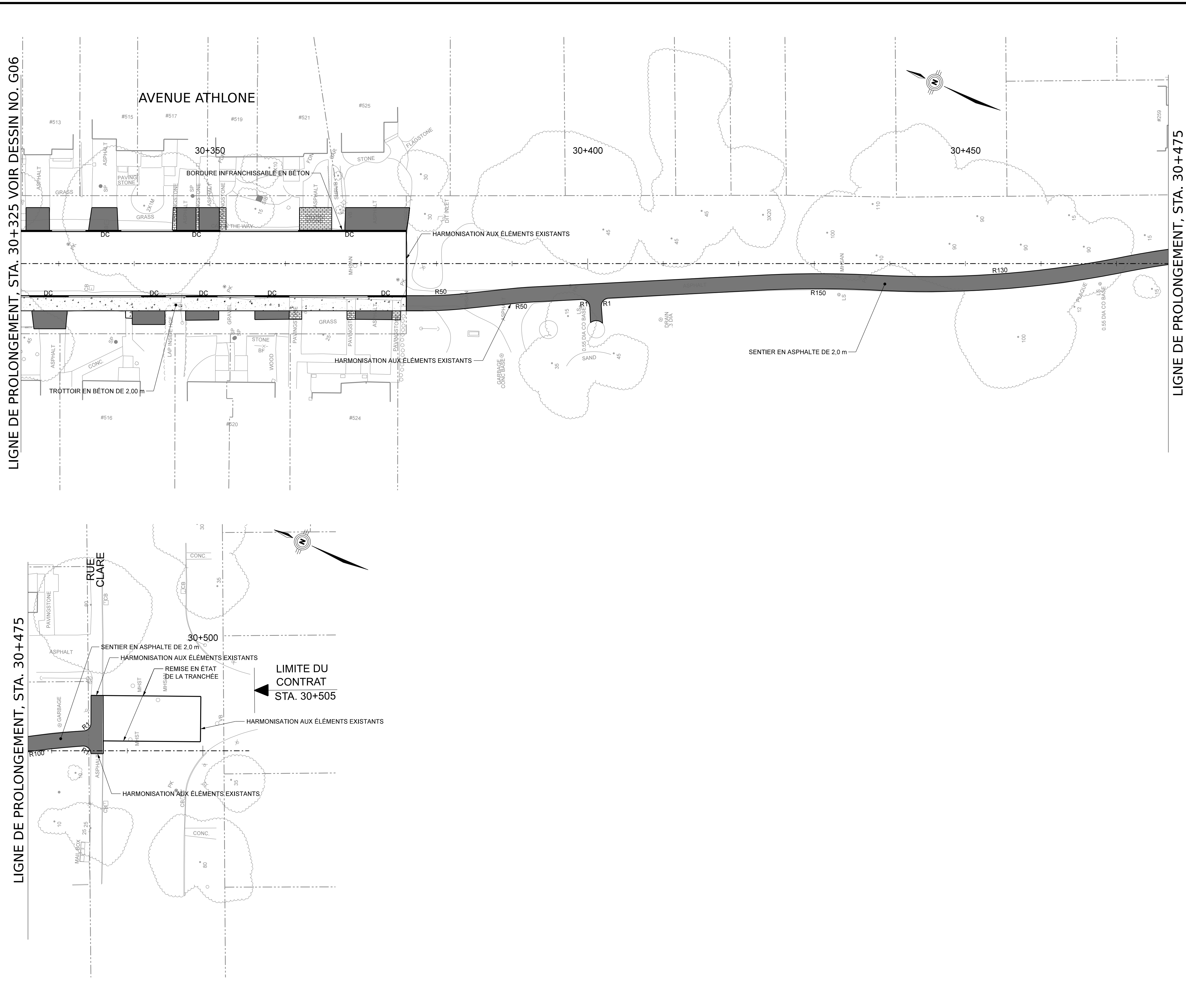
LIGNE DE PROLONGEMENT, STA. 30+175



LIGNE DE PROLONGEMENT, STA. 30+325 VOIR DESSIN NO. G07

LIGNE DE PROLONGEMENT, STA. 30+325 VOIR DESSIN NO G06

LIGNE DE PROLONGEMENT, STA. 30+475



TRAVAUX DE RÉFECTION INTÉGRÉE
DES AVENUES BYRON, ATHLONE ET
HIGHCROFT

Ottawa

Contrat no. CP-000420 Dessin no. G07

GÉOMÉTRIE ET AMÉNAGEMENT GÉNÉRAL
AVENUE ATHLONE
STA. 30+325 to STA. 30+505

Feuillelet de

Bien no.

C. Duclos, Ing. S. Gallagher, Ing., PMP

**Robinson
Consultants**

LICENSÉ PROFESSIONNEL EN INGÉNIEURIE
K. K. LALONDE
100040225
Mar 3/22
PROVINCE OF ONTARIO

LICENSÉ PROFESSIONNEL EN INGÉNIEURIE
R. E. COTNAM
100079713
PROVINCE OF ONTARIO

Des. J.S. Vérif. R.C.

Des. J.S. Vérif. R.C.

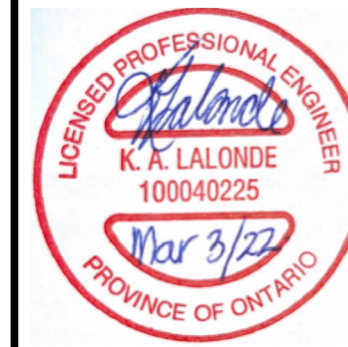
Circ. d'utilitaire no. Index no.
CTY2010106

Inspecteur de const.

Echelle: HORIZONTALE
0m 5 10

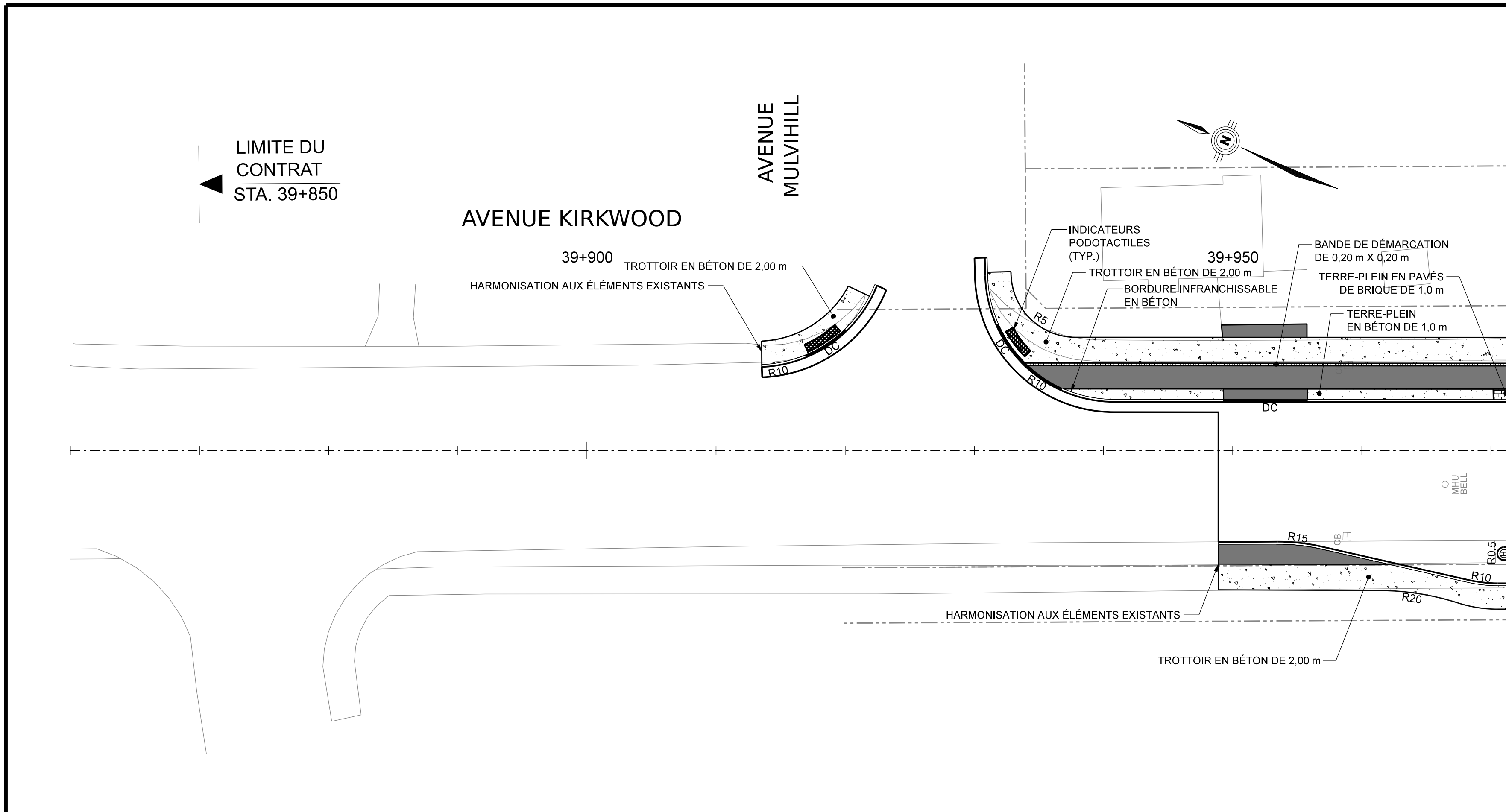
NOTA: L'emplacement des ouvrages de services publics n'est donné qu'à titre indicatif. L'emplacement exact de ces ouvrages doit être déterminé en consultation avec les instances municipales et les sociétés de services publics concernées. L'entrepreneur doit démontrer qu'il connaît l'emplacement des ouvrages de services publics et est responsable de les protéger adéquatement contre les dommages.

No.	Description	Par	Date (jj/mm/aa)
1	EMIS POUR LA CONCEPTION PRÉLIMINAIRE	R.C.	07/10/2020
2	DESSIN ÉTABLI POUR EXAMEN AU STADE DES 99% D'ACHÈVEMENT	R.C.	05/08/2021
3	DESSIN ÉMIS POUR L'APPEL D'OFFRES	R.C.	18/08/2021
4	DESSIN ÉMIS POUR LA CONSTRUCTION	R.C.	03/03/2021

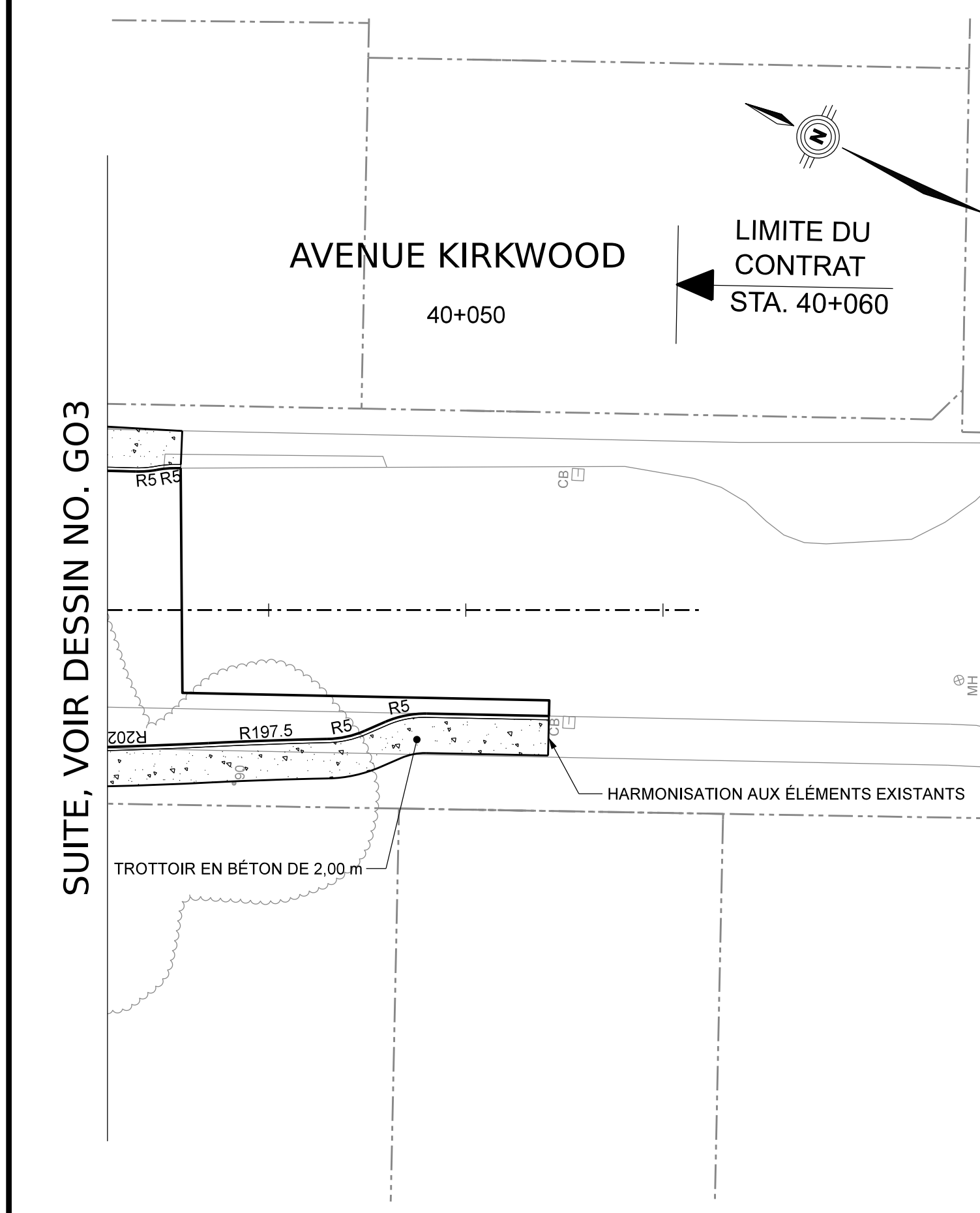


NOTA: L'emplacement des ouvrages de services publics n'est donné qu'à titre indicatif. L'emplacement exact de ces ouvrages doit être déterminé en consultation avec les instances municipales et les sociétés de services publics concernées. L'entrepreneur doit démontrer qu'il connaît l'emplacement des ouvrages de services publics et est responsable de les protéger adéquatement contre les dommages.

RÉVISIONS	No.	Description	Par	Date (jj/mm/aa)
	1	EMIS POUR LA CONCEPTION PRÉLIMINAIRE	R.C.	07/10/2020
	2	DESSIN ÉTABLI POUR EXAMEN AU STADE DES 99% D'ACHÈVEMENT	R.C.	05/08/2021
	3	DESSIN ÉMIS POUR L'APPEL D'OFFRES	R.C.	18/08/2021
	4	DESSIN ÉMIS POUR LA CONSTRUCTION	R.C.	03/03/2021



SUITE, VOIR DESSIN NO. G03



SUITE, VOIR DESSIN NO. G03