

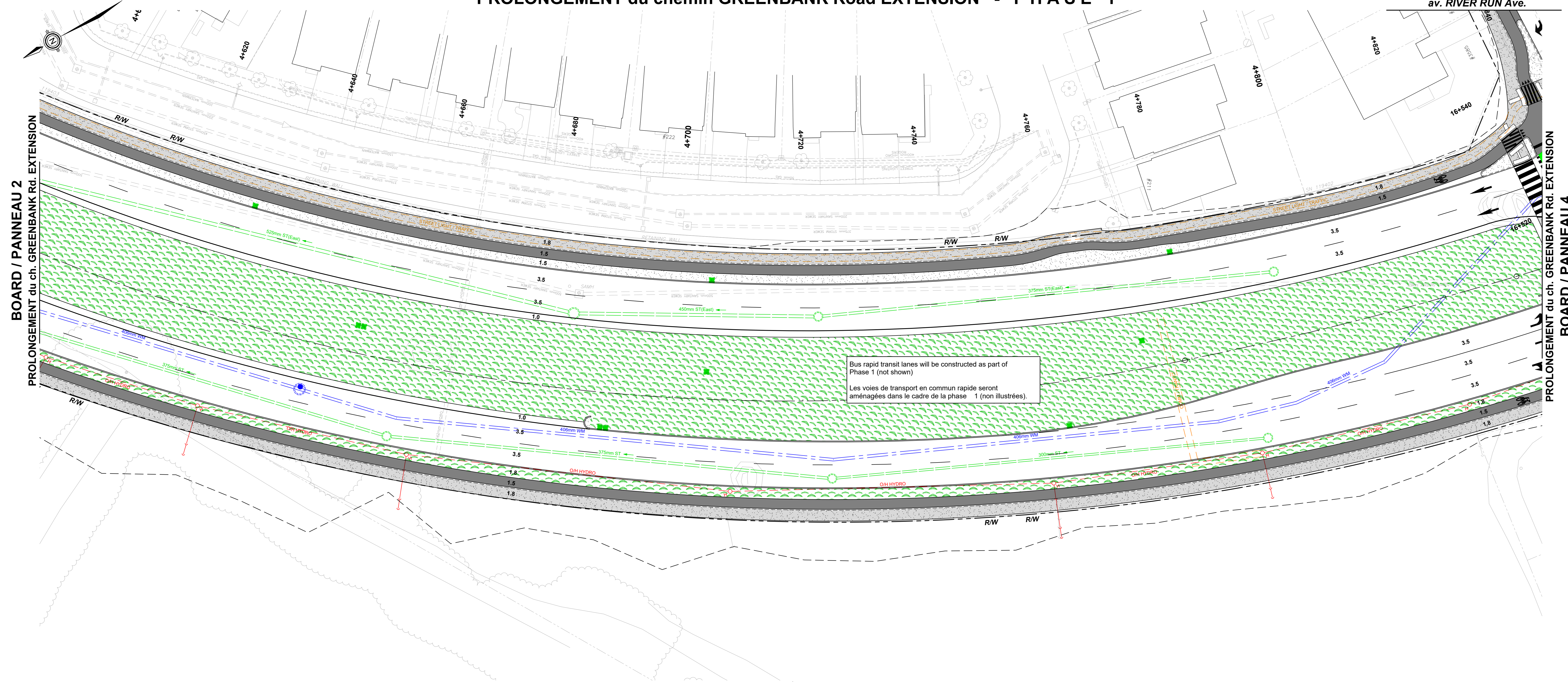
PROLONGEMENT du chemin GREENBANK Road EXTENSION - P H A S E 1

BOARD / PANNEAU 7
av. RIVER RUN Ave.

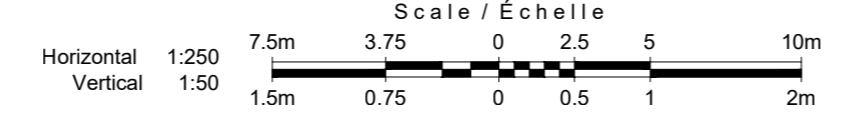


GREENBANK ROAD AND SOUTH WEST TRANSITWAY EXTENSION
PHASE 1
RIVERBOAT HEIGHTS to CAMBRIAN ROAD
DETAILED DESIGN
BOARD 3

CHEMIN GREENBANK ET PROLONGEMENT DU TRANSITWAY SUD-OUEST
PHASE 1
RIVERBOAT HEIGHTS au CHEMIN CAMBRIAN
CONCEPTION DÉTAILLÉE
PANNEAU 3



Bus rapid transit lanes will be constructed as part of Phase 1 (not shown)
Les voies de transport en commun rapide seront aménagées dans le cadre de la phase 1 (non illustrées).



- An Interim Realigned Greenbank Road cross-section from Riverboat Heights to River Run Avenue / Perseus Avenue will include four traffic lanes, cycle tracks and sidewalks;
 - A protected intersection is planned at Riverboat Heights consistent with the ultimate road design;
 - The Bus Rapid Transit Lanes will be constructed as part of Phase 1 instead of the grass medians shown;
 - Coordination with ongoing development is required for intersections, municipal servicing and grading;
 - Storm sewers will collect corridor drainage and outlet to existing storm sewers;
 - Coordination/protection/relocation of utilities will be required.
- Un tronçon transversal Intérimaire du nouveau tracé du chemin Greenbank à partir de Riverboat Heights jusqu'à l'avenue River Run/avenue Perseus comprend quatre voies de circulation, des pistes cyclables et des trottoirs;
 - Une intersection protégée est prévue à Riverboat Heights qui correspond à la configuration ultime de la voirie;
 - Les voies de transport en commun rapide seront aménagées dans le cadre de la phase 1 plutôt qu'aux endroits prévus pour les terre-pleins gazonnés.
 - De la coordination avec les aménagements en cours est nécessaire pour les intersections, la viabilisation municipale et le nivellement;
 - Des égouts pluviaux recueilleront le drainage du couloir et se déverseront dans les égouts pluviaux existants;
 - La coordination, la protection et le déplacement des services publics seront requis.

