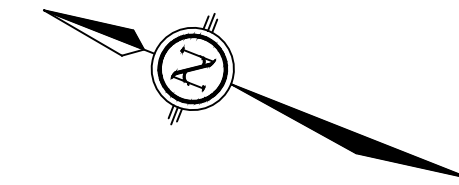




DRIVEWAY, WALKWAY, AND LANDSCAPING REINSTATEMENT LIMITS ARE APPROXIMATE AND WILL BE DETERMINED DURING CONSTRUCTION. LES LIMITES DE REMISE EN ÉTAT DES ALLÉE, DES PASSERELLE ET DE L'AMÉNAGEMENT PAYSAGER SONT APPROXIMATIVES ET SERONT DÉTERMINÉES PENDANT LA CONSTRUCTION.

PROPOSED ROADWAY IMPROVEMENTS - SHEET 1
PROPOSITIONS D'AMÉLIORATION DE LA CHAUSSÉE - FEUILLE 1



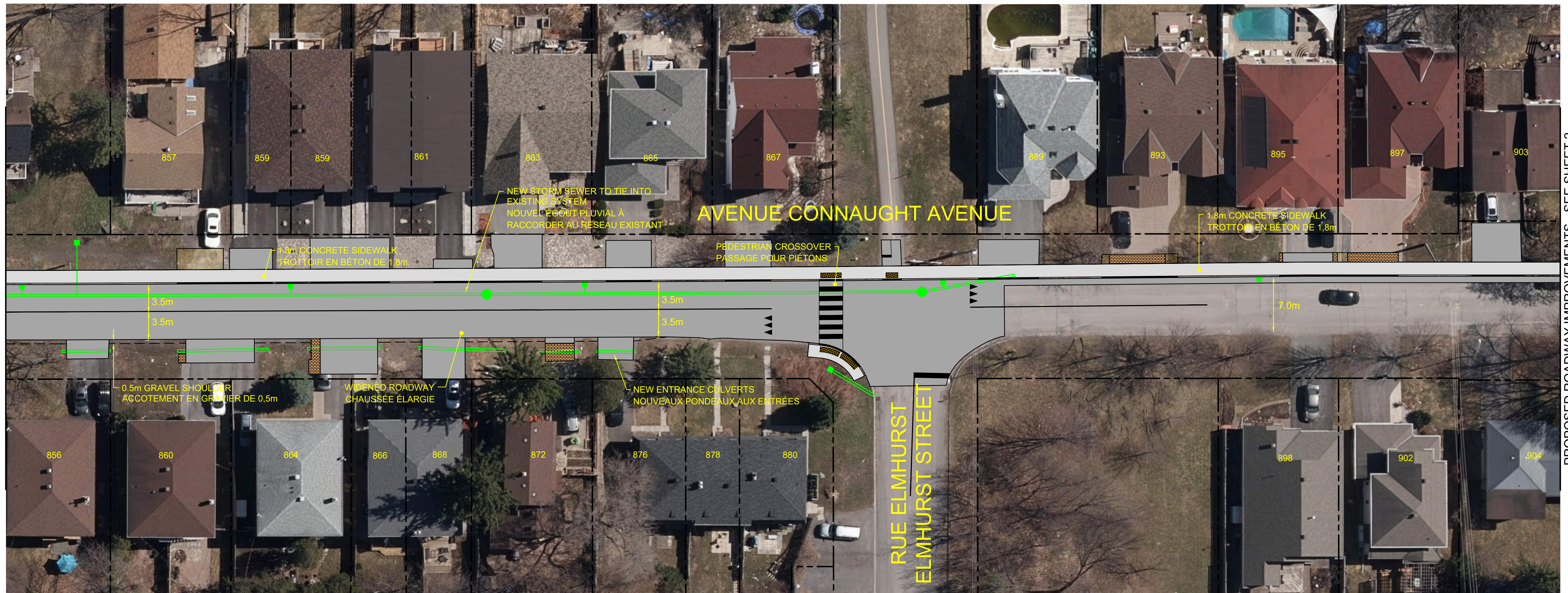
PROPOSED ROADWAY IMPROVEMENTS - SEE SHEET 2
PROPOSITIONS D'AMÉLIORATION DE LA CHAUSSÉE - (VOIR LA FEUILLE 2)



PROPOSED ROADWAY IMPROVEMENTS - SHEET 2
PROPOSITIONS D'AMÉLIORATION DE LA CHAUSSÉE - FEUILLE 2

DRIVEWAY, WALKWAY, AND LANDSCAPING REINSTATEMENT LIMITS ARE APPROXIMATE AND WILL BE DETERMINED DURING CONSTRUCTION. LES LIMITES DE REMISE EN ÉTAT DES ALLÉE, DES PASSERELLE ET DE L'AMÉNAGEMENT PAYSAGER SONT APPROXIMATIVES ET SERONT DÉTERMINÉES PENDANT LA CONSTRUCTION.

PROPOSED ROADWAY IMPROVEMENTS - SEE SHEET 1
PROPOSITIONS D'AMÉLIORATION DE LA CHAUSSÉE - (VOIR LA FEUILLE 1)



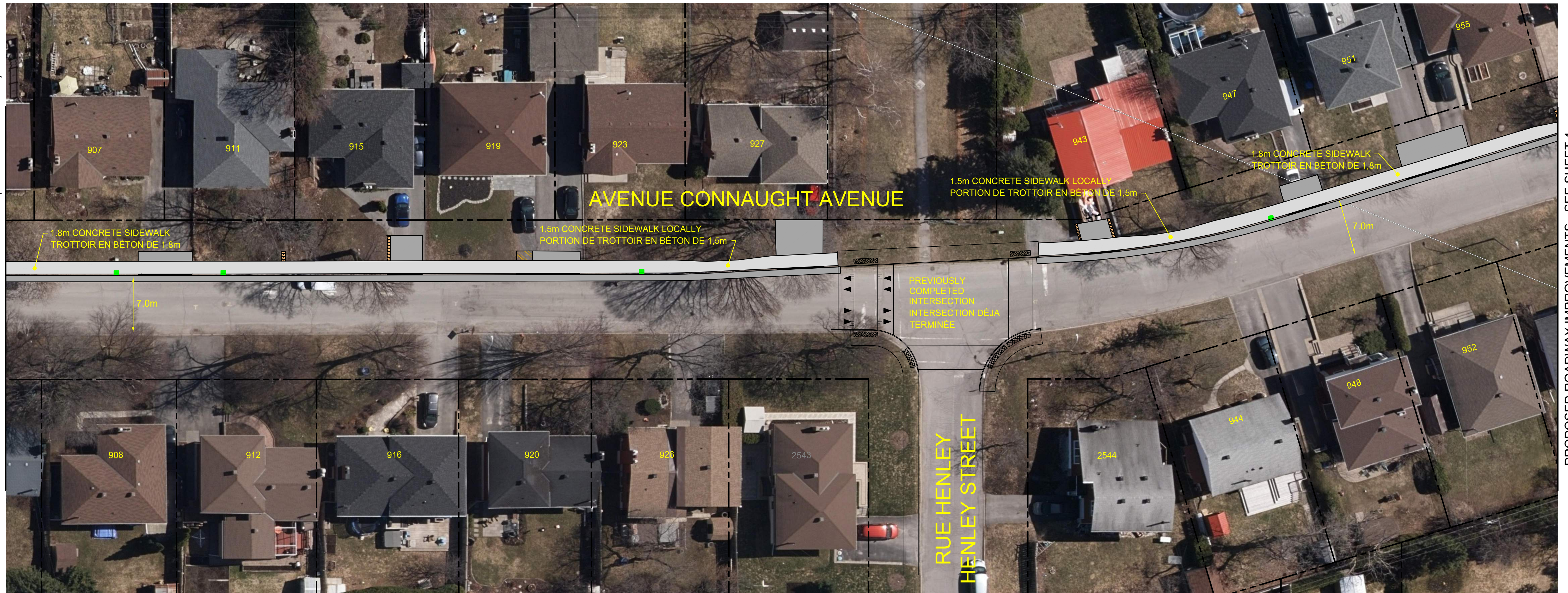
PROPOSED ROADWAY IMPROVEMENTS - SEE SHEET 2
PROPOSITIONS D'AMÉLIORATION DE LA CHAUSSÉE - (VOIR LA FEUILLE 2)



DRIVEWAY, WALKWAY, AND LANDSCAPING REINSTATEMENT LIMITS ARE APPROXIMATE AND WILL BE DETERMINED DURING CONSTRUCTION. LES LIMITES DE REMISE EN ÉTAT DES ALLÉE, DES PASSERELLE ET DE L'AMÉNAGEMENT PAYSAGER SONT APPROXIMATIVES ET SERONT DÉTERMINÉES PENDANT LA CONSTRUCTION.

PROPOSED ROADWAY IMPROVEMENTS - SHEET 3
PROPOSITIONS D'AMÉLIORATION DE LA CHAUSSÉE - FEUILLE 3

PROPOSED ROADWAY IMPROVEMENTS - SEE SHEET 2
PROPOSITIONS D'AMÉLIORATION DE LA CHAUSSÉE - (VOIR LA FEUILLE 2)



PROPOSED ROADWAY IMPROVEMENTS - SEE SHEET 4
PROPOSITIONS D'AMÉLIORATION DE LA CHAUSSÉE - (VOIR LA FEUILLE 4)



DRIVEWAY, WALKWAY, AND LANDSCAPING REINSTATEMENT LIMITS ARE APPROXIMATE AND WILL BE DETERMINED DURING CONSTRUCTION. LES LIMITES DE REMISE EN ÉTAT DES ALLÉE, DES PASSERELLE ET DE L'AMÉNAGEMENT PAYSAGER SONT APPROXIMATIVES ET SERONT DÉTERMINÉES PENDANT LA CONSTRUCTION.

PROPOSED ROADWAY IMPROVEMENTS - SHEET 4
PROPOSITIONS D'AMÉLIORATION DE LA CHAUSSÉE - FEUILLE 4

PROPOSED ROADWAY IMPROVEMENTS - SEE SHEET 3
PROPOSITIONS D'AMÉLIORATION DE LA CHAUSSÉE - (VOIR LA FEUILLE 3)



PROPOSED ROADWAY IMPROVEMENTS - SEE SHEET 5
PROPOSITIONS D'AMÉLIORATION DE LA CHAUSSÉE - (VOIR LA FEUILLE 5)

PROPOSED ROADWAY IMPROVEMENTS - SEE SHEET 6
PROPOSITIONS D'AMÉLIORATION DE LA CHAUSSÉE - (VOIR LA FEUILLE 6)



DRIVEWAY, WALKWAY, AND LANDSCAPING REINSTATEMENT LIMITS ARE APPROXIMATE AND WILL BE DETERMINED DURING CONSTRUCTION. LES LIMITES DE REMISE EN ÉTAT DES ALLÉE, DES PASSERELLE ET DE L'AMÉNAGEMENT PAYSAGER SONT APPROXIMATIVES ET SERONT DÉTERMINÉES PENDANT LA CONSTRUCTION.

PROPOSED ROADWAY IMPROVEMENTS - SHEET 5
PROPOSITIONS D'AMÉLIORATION DE LA CHAUSSÉE - FEUILLE 5

PROPOSED ROADWAY IMPROVEMENTS - SEE SHEET 4
PROPOSITIONS D'AMÉLIORATION DE LA CHAUSSÉE - (VOIR LA FEUILLE 4)



EAST OF SEVERN AVENUE - FINAL SIDEWALK LAYOUT, TRAFFIC CALMING FEATURES AND BUS STOP LOCATIONS WILL BE CONFIRMED POST LRT CONSTRUCTION
EST DE LA AVENUE SEVERN - CONFIGURATION FINALE DE TROTTOIR, DES MESURES DE MODÉRATION DE LA CIRCULATION ET EMPLACEMENT DES ARRÊTS D'AUTOBUS À CONFIRMER APRÈS LA CONSTRUCTION DE TLR

FUTURE OC TRANSPO ENTRANCE
EXACT CONFIGURATION TO BE DETERMINED POST LRT CONSTRUCTION
FUTURE ENTRÉE D'OC TRANSPO -
CONFIGURATION EXACTE À DÉTERMINER
APRÈS LA CONSTRUCTION DU TLR



DRIVEWAY, WALKWAY, AND LANDSCAPING REINSTATEMENT LIMITS ARE APPROXIMATE AND WILL BE DETERMINED DURING CONSTRUCTION. LES LIMITES DE REMISE EN ÉTAT DES ALLÉE, DES PASSERELLE ET DE L'AMÉNAGEMENT PAYSAGER SONT APPROXIMATIVES ET SERONT DÉTERMINÉES PENDANT LA CONSTRUCTION.

PROPOSED ROADWAY IMPROVEMENTS - SHEET 6
PROPOSITIONS D'AMÉLIORATION DE LA CHAUSSÉE - FEUILLE 6

PROPOSED ROADWAY IMPROVEMENTS - SEE SHEET 4
PROPOSITIONS D'AMÉLIORATION DE LA CHAUSSÉE - (VOIR LA FEUILLE 4)



PROPOSED ROADWAY IMPROVEMENTS - SEE SHEET 5
PROPOSITIONS D'AMÉLIORATION DE LA CHAUSSÉE - (VOIR LA FEUILLE 5)