

Donald Street at Vanier Parkway cycling safety improvements project

Projet d'amélioration de la sécurité des cyclistes à l'intersection de la rue Donald et de la promenade Vanier

Welcome

Welcome to the public information session for the Donald at Vanier Cycling Safety Improvements project.

Tonight is an opportunity for you to learn more about the project and to ask questions of the study team. We are seeking to share the project's design with the public, answer any questions that may arise, and receive comments on specific implementation details.

Several members of the study team are present and available to discuss the project and answer questions. Comments can also be provided in writing by completing the online survey, by completing the form and leaving it in the provided box, or by emailing the City of Ottawa Project Manager at:

Bin.Wang@ottawa.ca

Additional information on the project can be found on the City's website at: ottawa.ca/DonaldandVanier

Bienvenue

Bienvenue à la séance d'information publique relative au Projet d'amélioration de la sécurité des cyclistes de la rue Donald et de la promenade Vanier.

Ce soir, vous aurez l'occasion d'en savoir plus sur le projet et de poser des questions à l'équipe chargée de l'étude. Nous nous proposons de faire découvrir au public les études techniques détaillées du projet, de répondre aux questions qui pourraient être posées et de recueillir des commentaires sur les détails de la mise en œuvre du projet.

Plusieurs membres de l'équipe chargée de l'étude sont présents et disponibles pour discuter du projet et répondre à vos questions. Vous pouvez également nous faire part de vos commentaires par écrit en répondant au sondage en ligne, en remplissant le formulaire et en le laissant dans la boîte prévue à cet effet ou en envoyant un courriel au gestionnaire de projet de la Ville d'Ottawa à l'adresse suivante :

Bin.Wang@ottawa.ca

Des informations complémentaires sur le projet sont disponibles sur le site Internet de la Ville à l'adresse suivante : ottawa.ca/DonaldetVanier



Donald Street at Vanier Parkway cycling safety improvements project
Projet d'amélioration de la sécurité des cyclistes à l'intersection de la rue Donald et de la promenade Vanier

Land acknowledgment

We recognize that Ottawa is located on unceded territory of the Anishinabe Algonquin Nation.

We extend our respect to all First Nations, Inuit and Métis peoples for their valuable past and present contributions to this land.

We also recognize and respect the cultural diversity that First Nations, Inuit and Métis people bring to the City of Ottawa.

Reconnaissance des terres

Nous reconnaissons qu'Ottawa se trouve sur un territoire non cédé de la Nation Anishinabe Algonquine.

Nous tenons d'ailleurs à saluer l'ensemble des membres des Premières Nations et des peuples inuits et métis pour leur apport précieux, passé et présent, dans la région.

De plus, nous reconnaissons et respectons la diversité culturelle des membres des Premières Nations, des Inuits et des Métis, diversité qui enrichit notre ville.

Donald Street at Vanier Parkway cycling safety improvements project

Projet d'amélioration de la sécurité des cyclistes à l'intersection de la rue Donald et de la promenade Vanier

Study overview

The City of Ottawa has initiated this detailed design project to design and construct a protected intersection at the intersection of Donald Street and Vanier Parkway to improve safety for pedestrians and cyclists.

The Road Safety Action Plan (RSAP) has the objective of improving safety on Ottawa's roads. As part of the 2022 RSAP, funds were allocated for design improvements to cycling safety at one intersection. A screening process was undertaken to select the preferred location. The screening process focused on the intersections identified in the Cycling Safety Review of High-Volume intersections. This intersection was selected based on the collision history.

The study has regard for the City's policy on Multi Modal Level of Service (MMLOS) and embraces the concept of improved street features.



Aerial view of current conditions, facing northeast October 5, 2023. — Vue aérienne des conditions actuelles, en regardant vers le nord-est – 5 octobre 2023.

Présentation de l'étude

La Ville d'Ottawa a lancé ce projet d'études techniques détaillées pour concevoir et construire un carrefour protégé à l'intersection de la rue Donald et de la promenade Vanier afin d'améliorer la sécurité des piétons et des cyclistes.

Le Plan d'action en matière de sécurité routière (PASR) a pour objectif d'améliorer la sécurité sur les routes d'Ottawa. Dans le cadre du PASR de 2022, des fonds ont été alloués à l'amélioration de la sécurité des cyclistes à une intersection. Un processus de sélection a été lancé pour choisir l'emplacement à privilégier. Le processus de sélection s'est concentré sur les intersections répertoriées dans l'Examen de la sécurité des cyclistes aux **intersections** achalandées. Cette intersection a été retenue en raison du nombre de collisions qui s'y sont produites.

L'étude tient compte des lignes directrices sur le niveau de service multimodal de la Ville et intègre le concept de l'amélioration des caractéristiques de rue.

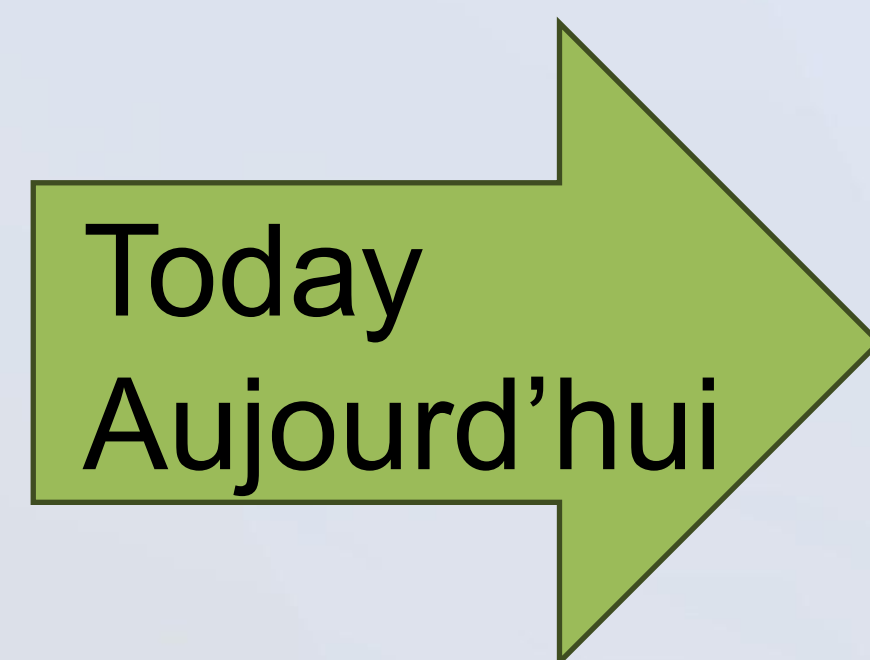
Donald Street at Vanier Parkway cycling safety improvements project
Projet d'amélioration de la sécurité des cyclistes à l'intersection de la rue Donald et de la promenade Vanier

Study schedule

The design is expected to be completed by spring 2025. The following are milestones in the schedule:

Calendrier

Les études techniques devraient être achevées d'ici le printemps 2025. Le calendrier prévoit les étapes suivantes.



Project start-up	Fall 2023 Automne 2023	Début du projet
33% Design package submission	Winter 2023/2024 Hiver 2023/2024	Soumission du dossier des études techniques complétées à 33 %
66% Draft preliminary design submission	Fall 2024 Automne 2024	Soumission de la version préliminaire de l'avant-projet complétée à 66 %
Public information session	November 25, 2024 25 novembre 2024	Séance d'information publique
99% Detailed design package Submission	Winter 2024/2025 Hiver 2024/2025	Soumission du dossier des études techniques détaillées complétées à 99 %
Final tender ready package	Spring 2025 Printemps 2025	Dossier final prêt pour l'appel d'offres
Construction (pending funding)	2025 or 2026 2025 ou 2026	Réalisation des travaux (sous réserve de l'obtention du financement)

Donald Street at Vanier Parkway cycling safety improvements project

Projet d'amélioration de la sécurité des cyclistes à l'intersection de la rue Donald et de la promenade Vanier

Transportation needs and context

City of Ottawa's plans and policies affecting the design of the intersection are as follows:

- Donald Street is a collector road
- Vanier Parkway is an arterial road
- Neither Donald Street nor Vanier Parkway are truck routes
- OC Transpo's network has two routes that use the intersection, including two bus stops at the intersection
- Donald Street is part of the crosstown bikeway network, connecting to the Adàwe Crossing to the west



Urban Road Network
Réseau routier urbain



OC Transpo Network
Réseau d'OC Transpo



Crosstown Bikeway Network
Réseau cyclable transurbain

Besoins en matière de transports et contexte

Les plans et les politiques de la Ville d'Ottawa ayant une incidence sur la conception de l'intersection sont les suivants :

- la rue Donald est une route collectrice
- La promenade Vanier est une artère.
- Ni la rue Donald ni la promenade Vanier ne sont des routes pour camions.
- Le réseau d'OC Transpo compte deux itinéraires qui empruntent l'intersection, y compris deux arrêts d'autobus à l'intersection.
- La rue Donald fait partie du réseau cyclable transurbain et rejoint la passerelle Adàwe à l'ouest.

Donald Street at Vanier Parkway cycling safety improvements project

Projet d'amélioration de la sécurité des cyclistes à l'intersection de la rue Donald et de la promenade Vanier

Design overview

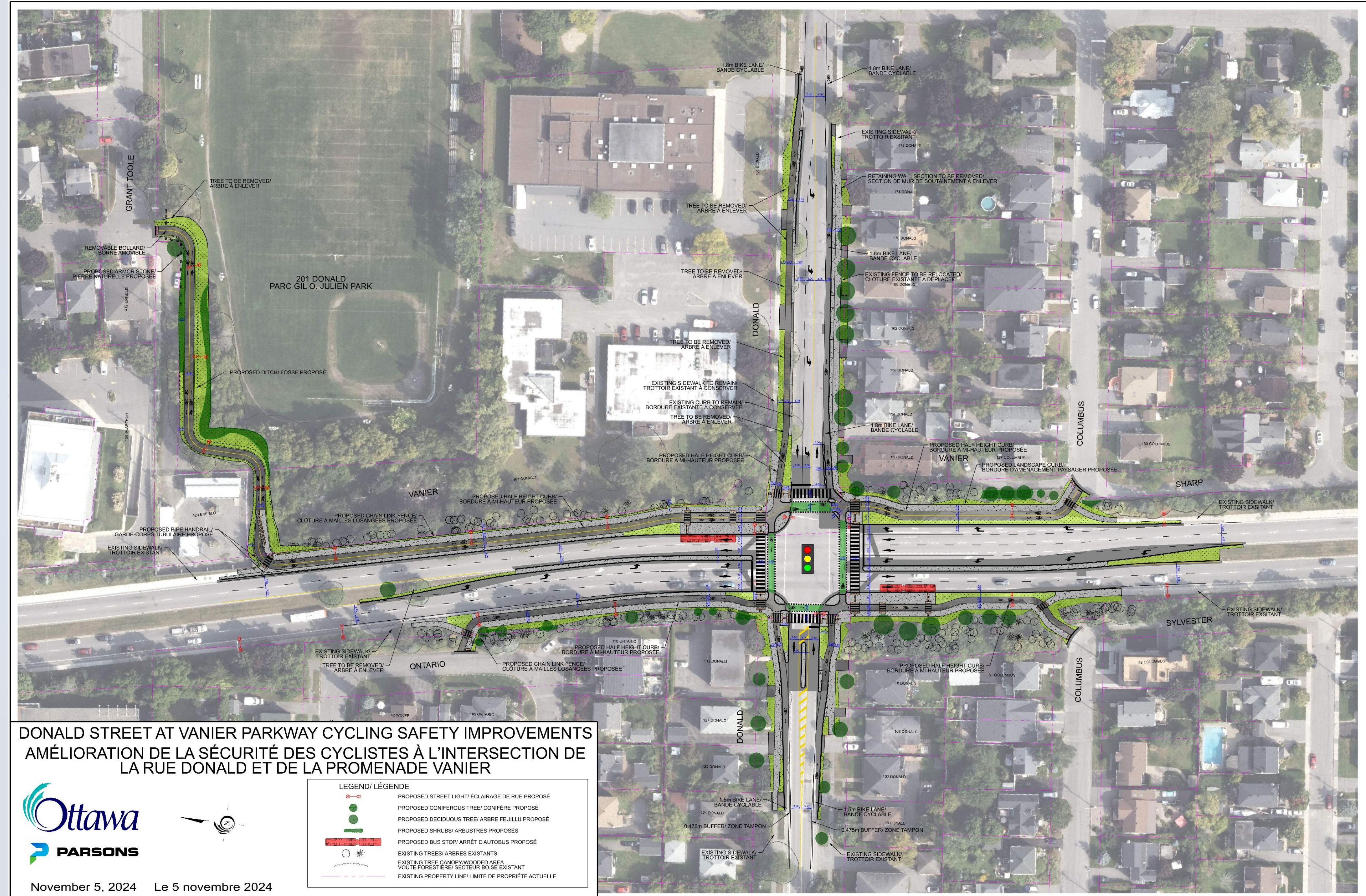
The overall design generally includes:

- A protected intersection
- Transit enhancements
- Gil O. Julien Park pathway connection
- Other neighbourhood connections
- Change to left turn from Donald Street westbound to Vanier northbound
- Planting plan and tree impact mitigations

Vue d'ensemble du projet

Le projet comprend en gros les éléments suivants :

- un carrefour protégé;
- des améliorations en matière de transport en commun;
- un lien avec le sentier du parc Gil-O.-Julien;
- d'autres liens avec le quartier;
- la modification de la voie de virage à gauche de la rue Donald en direction de l'ouest vers la promenade Vanier en direction du nord;
- un plan de plantation d'arbres et des mesures d'atténuation des répercussions sur les arbres.



Donald Street at Vanier Parkway cycling safety improvements project

Projet d'amélioration de la sécurité des cyclistes à l'intersection de la rue Donald et de la promenade Vanier

Protected intersection

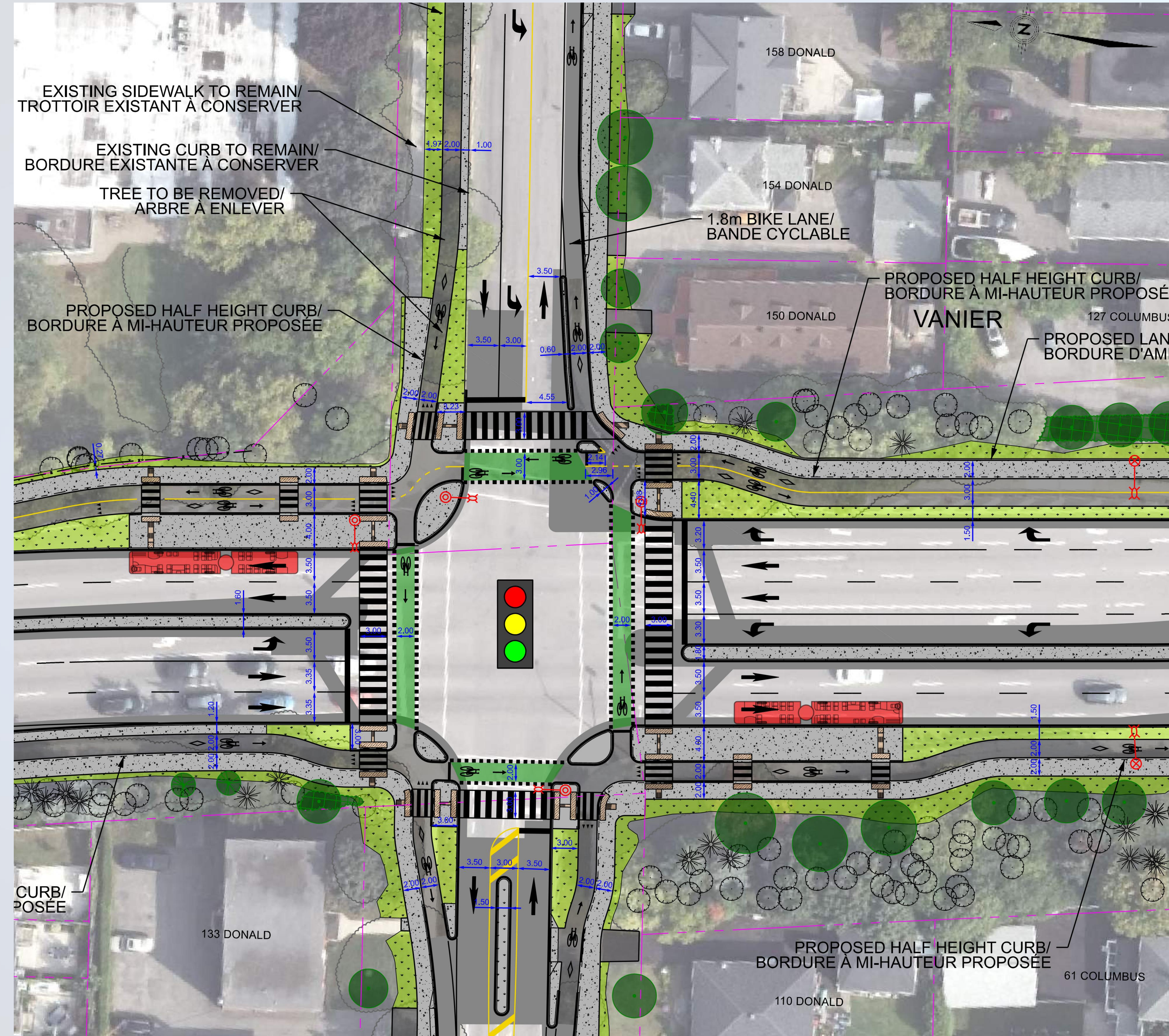
The protected intersection design generally includes the following elements:

- The existing through lanes and turning lanes are maintained to minimize the impact on traffic
- Bike lanes on Donald Street are upgraded to cycle tracks as they approach the intersection for improved safety and comfort
- Crossrides are provided across all four legs of the intersection
- Three of the four crosswalks are shortened to accommodate easier pedestrian crossing
- The turn channel is removed to improve pedestrian safety

Carrefour protégé

Le projet de carrefour protégé comprend en gros les points suivants :

- les voies de transit et les voies de virage sont maintenues afin de limiter les répercussions sur la circulation.
- les voies cyclables de la rue Donald sont transformées en pistes cyclables à l'approche du carrefour afin d'améliorer la sécurité et la circulation;
- des passages pour piétons sont aménagés aux quatre embranchements de l'intersection;
- trois des quatre passages pour piétons seront raccourcis afin de faciliter la traversée des piétons;
- le couloir de virage sera supprimé afin d'améliorer la sécurité des piétons.



Donald Street at Vanier Parkway cycling safety improvements project

Projet d'amélioration de la sécurité des cyclistes à l'intersection de la rue Donald et de la promenade Vanier

Bus stops

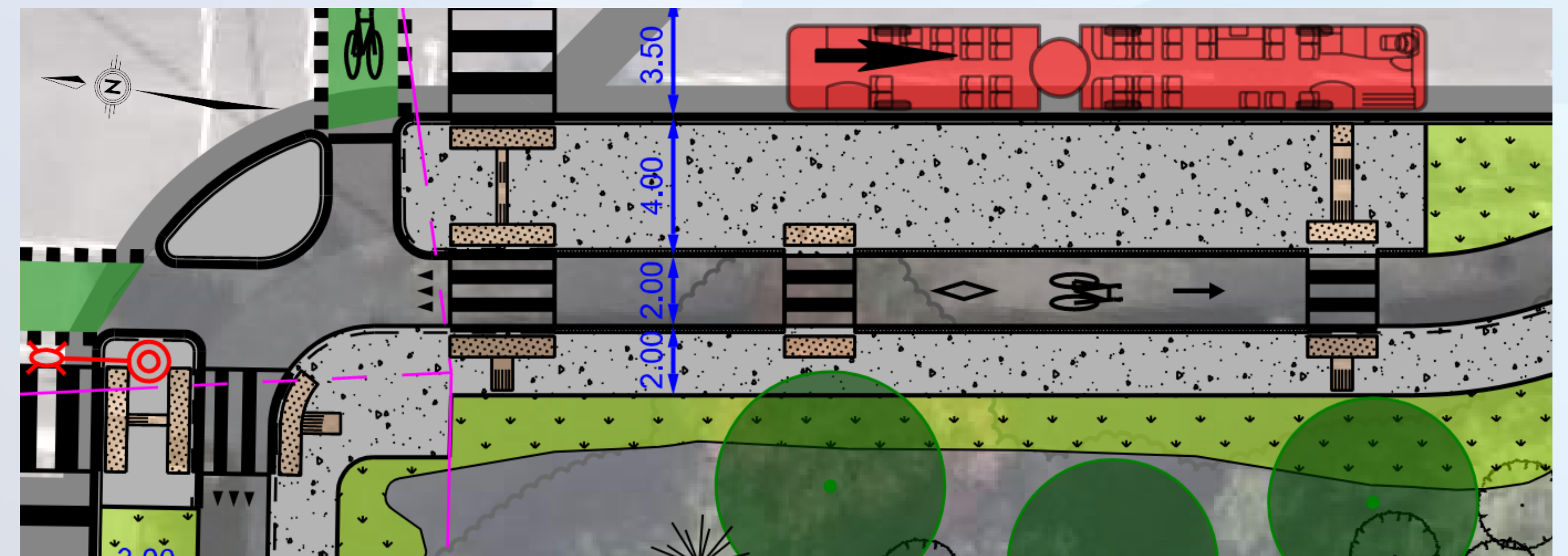
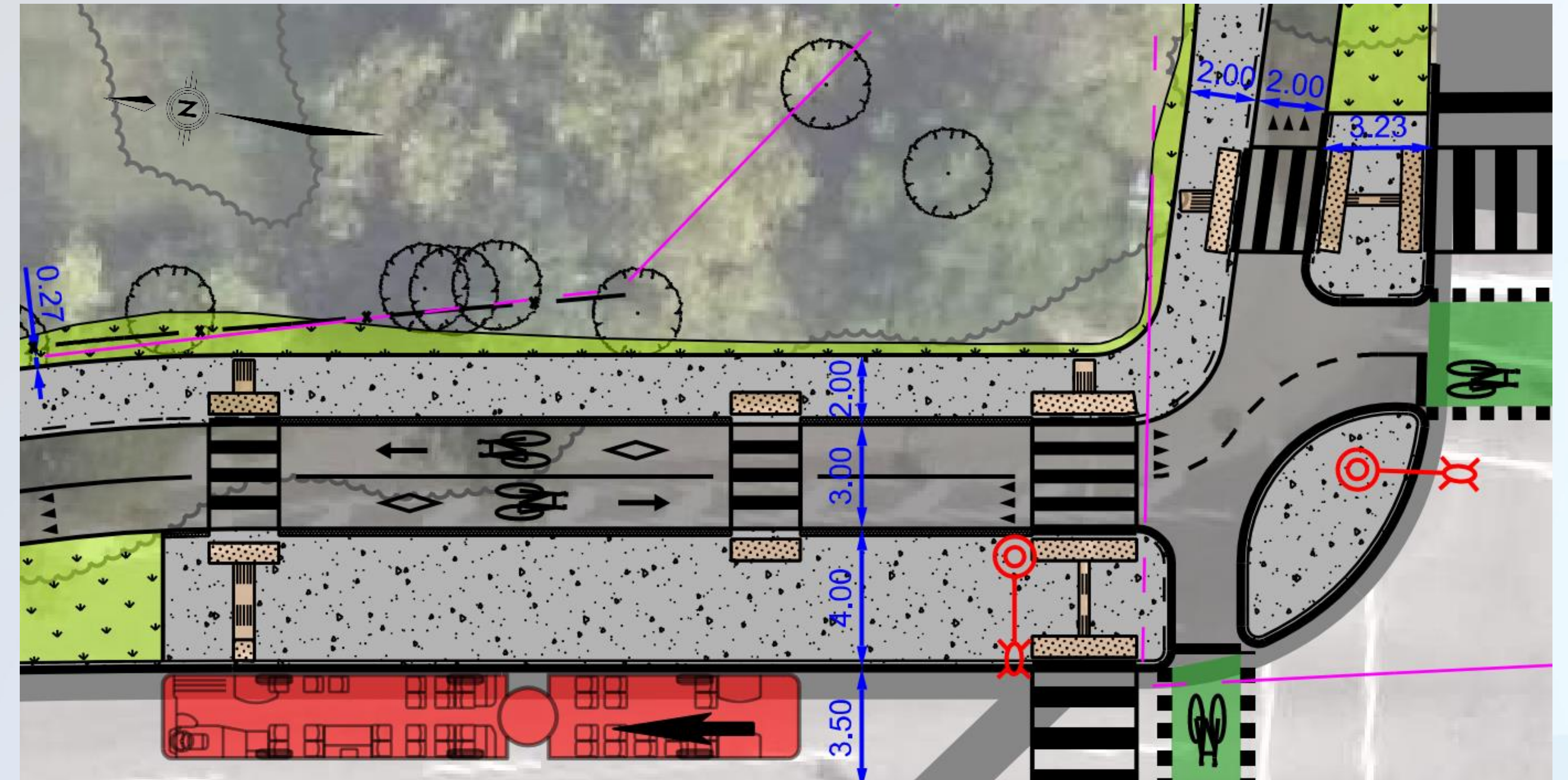
The design generally includes the following transit enhancements:

- Bus bays are removed to improve transit performance and reliability
- Bus stops are upgraded to meet current OC Transpo standards, including space for bus shelters
- Bus stop islands are directly connected to the adjacent crosswalk landing for easy access

Arrêts d'autobus

Le projet comprend les améliorations suivantes en matière de transport en commun :

- les zones d'arrêt d'autobus seront éliminées afin d'améliorer l'efficacité et la fiabilité du transport en commun;
- les arrêts d'autobus seront améliorés pour répondre aux normes actuelles d'OC Transpo, y compris l'espace pour les abris d'autobus;
- les îlots des arrêts d'autobus seront reliés directement aux passages pour piétons adjacents afin d'en faciliter l'accès.



Donald Street at Vanier Parkway cycling safety improvements project

Projet d'amélioration de la sécurité des cyclistes à l'intersection de la rue Donald et de la promenade Vanier

Gil O. Julien Park pathway connection

The design includes a new bidirectional cycle track heading north along the east side of Vanier Parkway, and a multi-use pathway along the edge of Gil O. Julien Park connecting to Grant Toole Way. This provides safe and comfortable connectivity between the intersection and the neighbourhood to the northeast. The pathway connection will include the following features:

- Clearing of invasive and low-value vegetation to improve sightlines for the safety of pathway users
- Lighting
- Winter maintenance

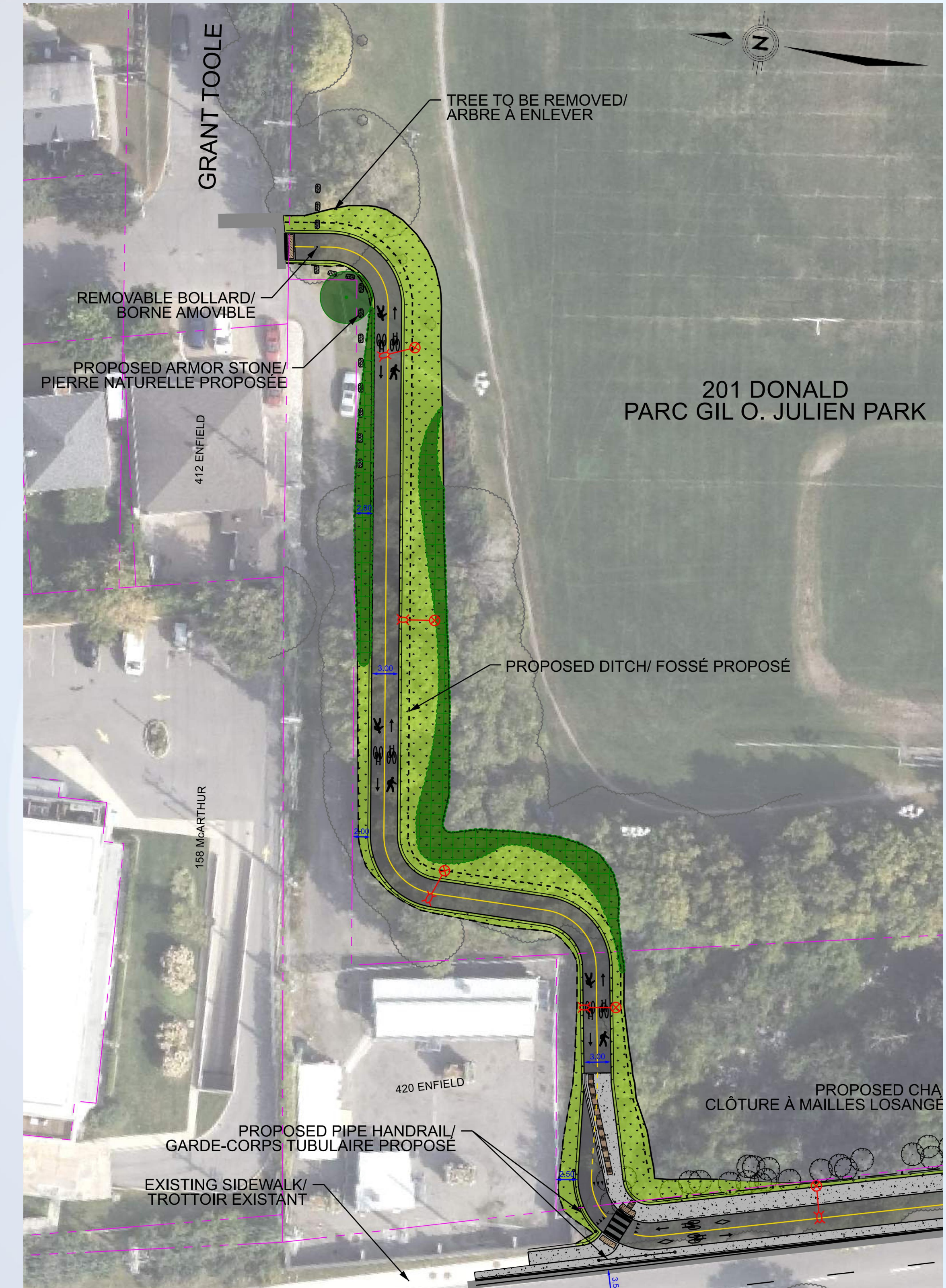
Implementation of the pathway connection is pending negotiations with the property owner.

Lien avec le sentier du parc Gil-O.-Julien

Le projet comprend une nouvelle piste cyclable bidirectionnelle se dirigeant vers le nord le long du côté est de la promenade Vanier ainsi qu'un sentier polyvalent en bordure du parc Gil-O.-Julien. On profitera ainsi d'une connectivité sécuritaire et agréable entre l'intersection et le quartier situé au nord-est. Le sentier fera l'objet :

- d'un fauchage de la végétation envahissante et de faible valeur afin d'améliorer les lignes de vue pour assurer la sécurité des usagers;
- de l'installation d'un système d'éclairage;
- d'un entretien hivernal.

La réalisation du lien avec le sentier fait l'objet de négociations avec le propriétaire du terrain.



Donald Street at Vanier Parkway cycling safety improvements project

Projet d'amélioration de la sécurité des cyclistes à l'intersection de la rue Donald et de la promenade Vanier

Neighbourhood connections

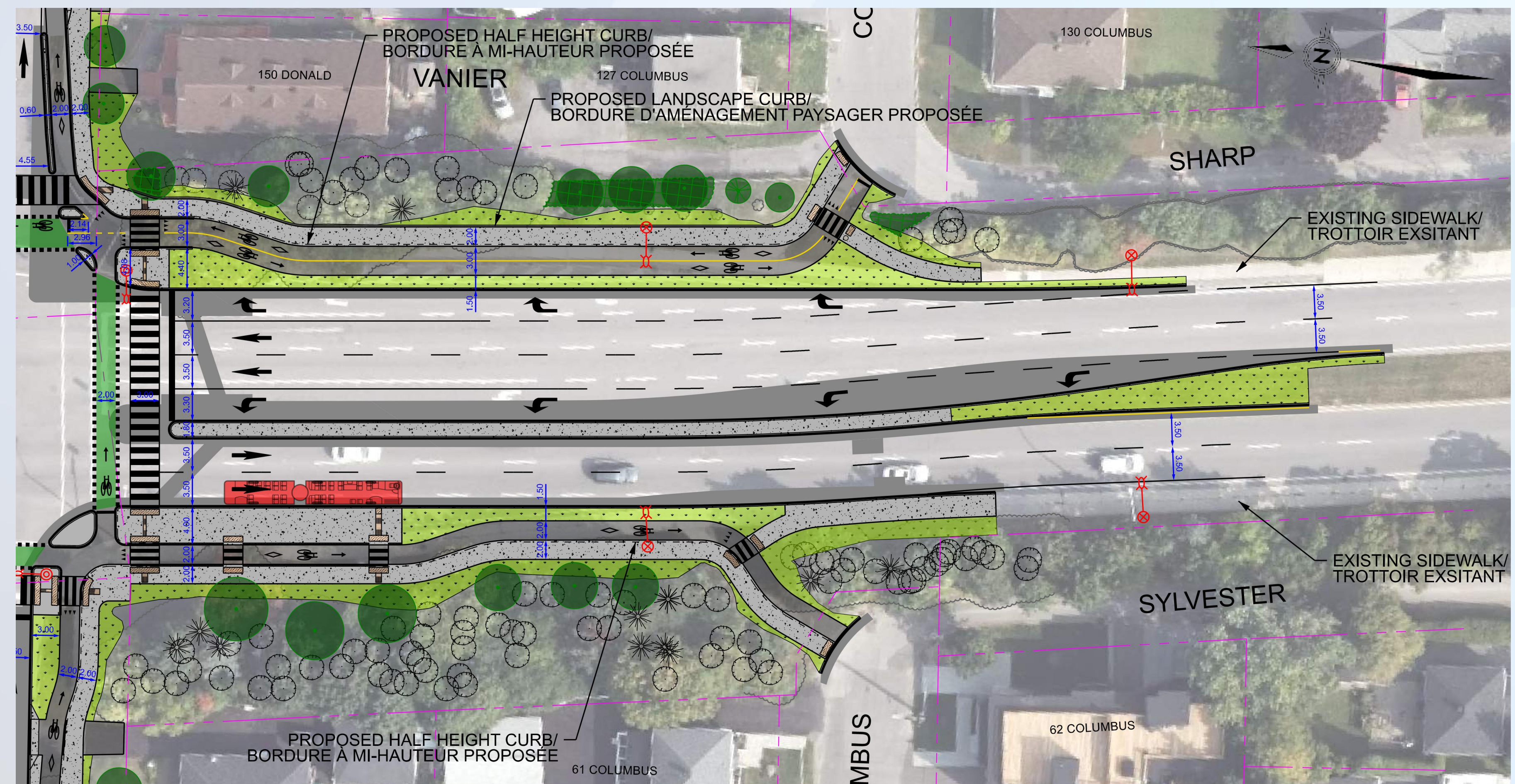
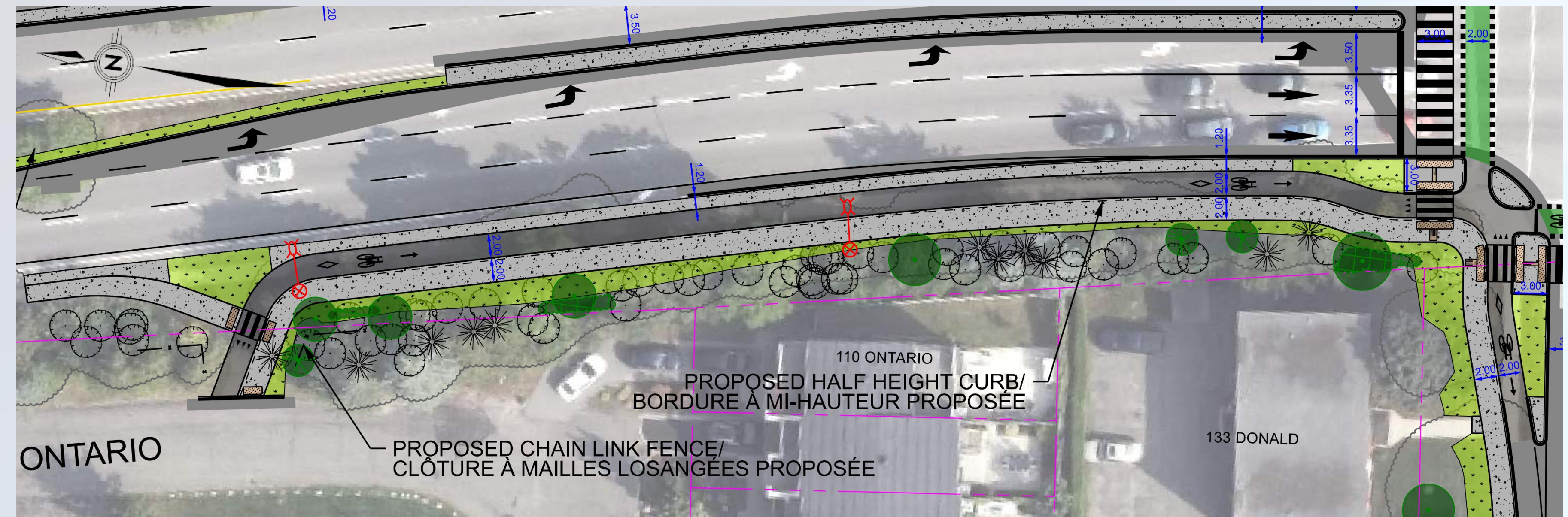
The project also includes enhanced connections to the neighbourhoods to the northwest, southwest and southeast.

- Unidirectional southbound cycle track is added to the west side of Vanier Parkway from Ontario Street to Sylvester Street
- Bidirectional cycle track is added to the east side of Vanier Parkway from Sharp Street to Donald Street
- Sidewalks are shifted away from the roadway to enhance pedestrian comfort and safety

Liens avec les quartiers

Le projet prévoit également l'amélioration des liens avec les quartiers situés au nord-ouest, au sud-ouest et au sud-est.

- Une piste cyclable unidirectionnelle en direction du sud sera ajoutée au côté ouest de la promenade Vanier, de la rue Ontario à la rue Sylvester.
- Une piste cyclable bidirectionnelle sera ajoutée du côté est de la promenade Vanier, de la rue Sharp jusqu'à la rue Donald.
- Les trottoirs sont éloignés de la chaussée pour améliorer le confort et la sécurité des piétons.



Donald Street at Vanier Parkway cycling safety improvements project

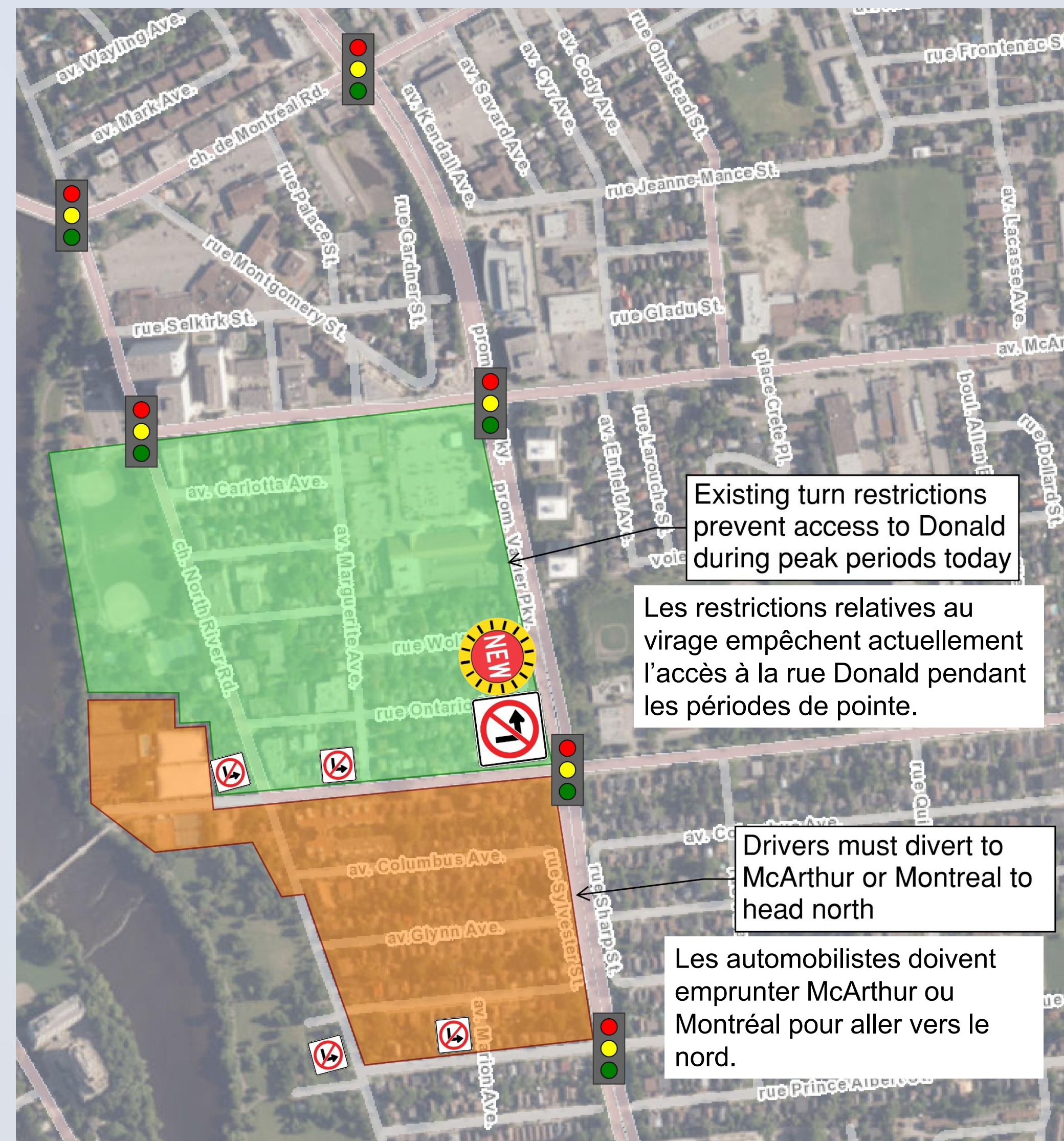
Projet d'amélioration de la sécurité des cyclistes à l'intersection de la rue Donald et de la promenade Vanier

Eastbound left turn

The protected intersection design will include the prohibition of the left turn from eastbound Donald Street to northbound Vanier Parkway. This change is being made for the following reasons:

- It allows for time separation of key cycling and pedestrian crossings from traffic, reducing conflicts for all users
- This improves vulnerable user safety and allows unimpeded flow of affected traffic movements when they have the green light
- It enhances the performance of the intersection for other key movements

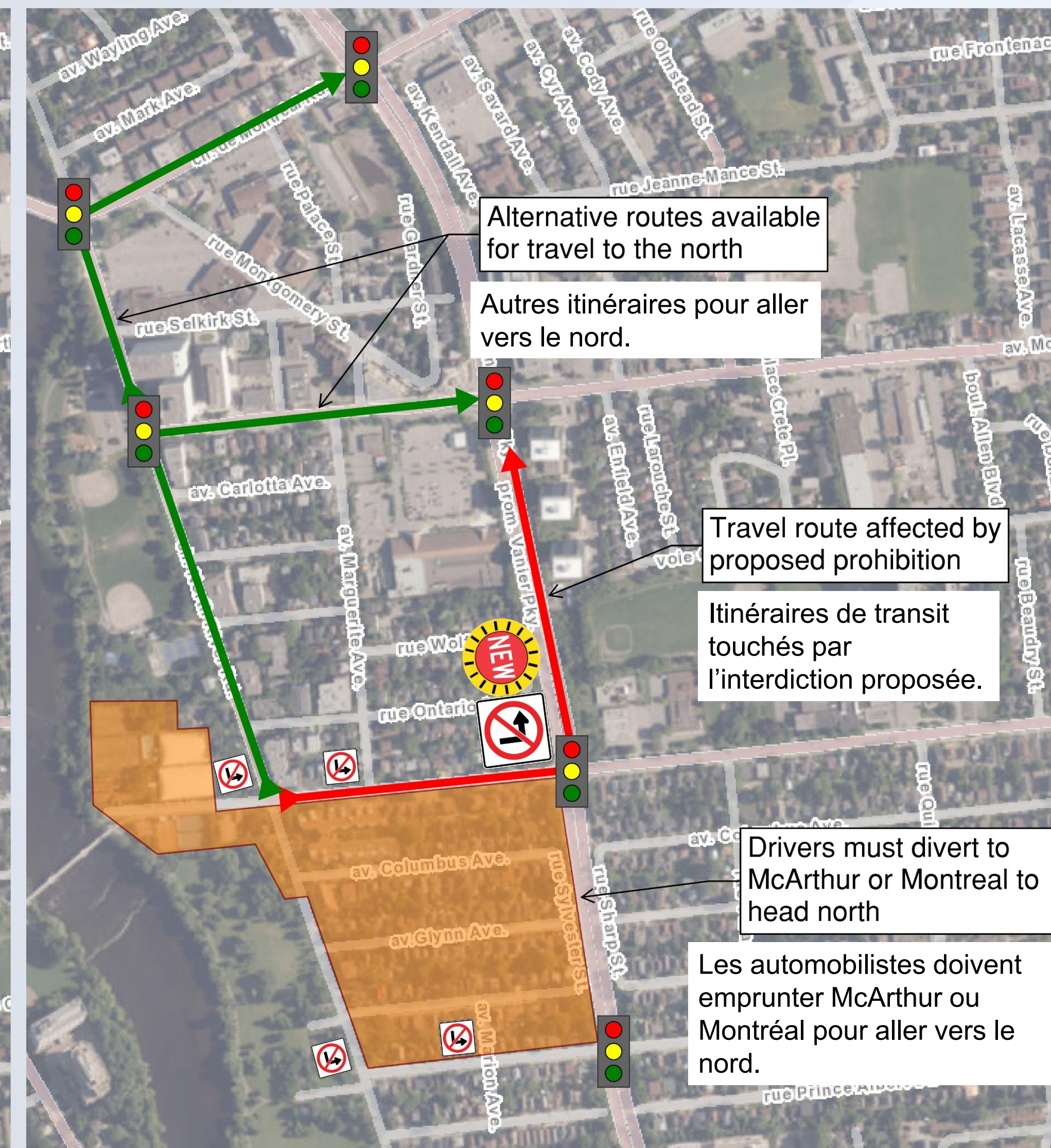
This turning movement does not have a high volume of traffic. Alternative routes are available and impacts on the surrounding network are expected to be minimal.



Virage à gauche en direction est

Le carrefour protégé interdira le virage à gauche de la rue Donald en direction est vers la promenade Vanier en direction nord. Cette modification est apportée pour les raisons suivantes :

- elle permet aux piétons et aux cyclistes de traverser alors que la circulation est interrompue, ce qui réduit les conflits entre les usagers;
- elle améliore la sécurité des usagers vulnérables et permet aux flux de circulation concernés de se dérouler sans entrave lorsque le feu est vert;
- elle améliore l'efficacité de l'intersection pour d'autres flux de circulation importants.



La circulation qui emprunte ce virage n'est pas très importante. Des itinéraires de rechange sont disponibles et les répercussions sur le réseau environnant devraient être minimales.

Donald Street at Vanier Parkway cycling safety improvements project

Projet d'amélioration de la sécurité des cyclistes à l'intersection de la rue Donald et de la promenade Vanier

Tree impacts and planting plan

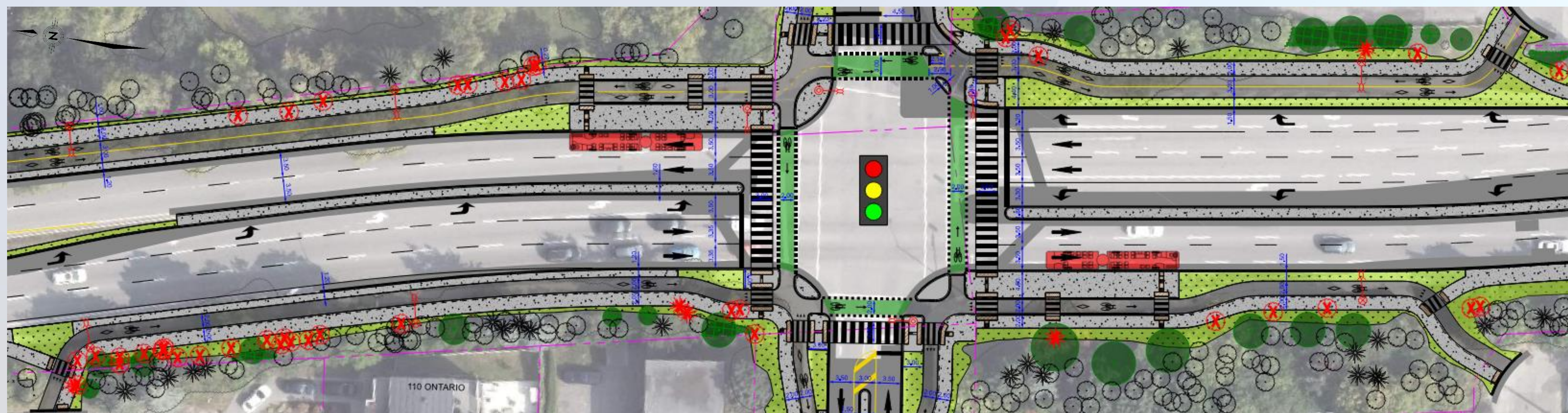
Care was taken during the design process to minimize the impacts on existing trees. A planting plan has been prepared including:

- 35 new deciduous trees
- 4 new coniferous trees
- 756 new shrubs

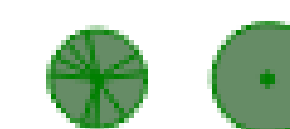
Répercussions sur les arbres et plan de plantation d'arbres

Au cours des études techniques, on a pris soin de limiter les répercussions sur les arbres présents. Un plan de plantation d'arbres a aussi été préparé, lequel prévoit l'ajout :

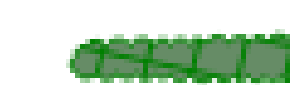
- de 35 arbres à feuilles caduques
- de 4 conifères
- de 756 arbustes



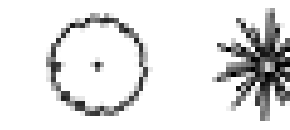
LEGEND/ LÉGENDE



PROPOSED TREE/ ARBRE PROPOSÉ



PROPOSED SHRUBS/ ARBUSTRES PROPOSÉS



EXISTING TREE TO REMAIN/ ARBRE EXISTANT À CONSERVER



EXISTING TREE TO BE REMOVED/ ARBRE EXISTANT À ENLEVER



EXISTING TREE CANOPY/WOODED AREA
VOÛTE FORESTIÈRE/ SECTEUR BOISÉ EXISTANT



EXISTING PROPERTY LINE/ LIMITE DE PROPRIÉTÉ ACTUELLE

Donald Street at Vanier Parkway cycling safety improvements project

Projet d'amélioration de la sécurité des cyclistes à l'intersection de la rue Donald et de la promenade Vanier

Working with the community during construction

The City will be committed to working collaboratively and continuously with affected parties during the construction period.

Detailed staging, traffic management, pedestrian management and cyclist management plans will be prepared to minimize impacts on the travelling public during construction.

The City will:

- Notify residents and the travelling public of ongoing and upcoming work via the City's website, ottawa.ca/DonaldandVanier;
- Keep lines of communication open between the City, its contractor, area institutions, businesses and residents;
- Make best efforts to schedule construction activities that work around special events; and
- Actively involve community stakeholders in implementing solutions to manage the project's construction period disruption.



Travailler avec la communauté pendant les travaux

La Ville s'engage à collaborer avec les parties concernées tout au long de la période des travaux.

Des plans détaillés concernant les étapes, la gestion de la circulation, la gestion des piétons et la gestion des cyclistes seront préparés afin de limiter au maximum les répercussions sur la population pendant les travaux.

La Ville d'Ottawa :

- informera les résidents et la population en transit des travaux en cours et à venir par l'entremise de son site Web ottawa.ca/DonaldetVanier;
- maintiendra des communications ouvertes entre elle-même, l'entrepreneur qu'elle a embauché, les institutions, les entreprises et les résidents du secteur;
- s'efforcera de planifier les travaux en tenant compte des événements spéciaux;
- mobilisera les intervenants communautaires pour qu'ils participent activement à la mise en œuvre de solutions qui permettront d'atténuer les perturbations causées par les travaux.

Donald Street at Vanier Parkway cycling safety improvements project

Projet d'amélioration de la sécurité des cyclistes à l'intersection de la rue Donald et de la promenade Vanier

Next steps

Please use the QR code on this board to access the online survey and provide feedback. Alternatively, you can complete a paper form and leave it in the provided box.

Following this opportunity for questions and comments, your feedback will be reviewed along with input received from others in finalizing all elements of the plans for construction.

Project updates will be posted to the City website at: ottawa.ca/DonaldandVanier

The City's real estate team may be contacting you if you are the registered landowner of a property for which a consent to enter onto your property is required for construction purposes.

The City's construction implementation team will also implement methods to receive and address stakeholder input throughout the construction period.

Comments or questions can also be submitted by emailing the City of Ottawa Project Manager at: Bin.Wang@ottawa.ca

Thank you!



Prochaines étapes

Veillez utiliser le code QR figurant sur ce panneau pour accéder au sondage en ligne et donner votre avis. Vous pouvez également remplir un formulaire papier et le laisser dans la boîte prévue à cet effet.

Vos questions et commentaires seront examinés en même temps que ceux des autres parties concernées au moment de mettre la dernière touche à tous les éléments des plans relatifs au projet.

Les mises à jour relatives au projet seront publiées sur le site Web de la Ville à l'adresse suivante : ottawa.ca/DonaldetVanier

L'équipe des services immobiliers municipaux pourrait communiquer avec vous si vous êtes le propriétaire inscrit d'une propriété pour laquelle une autorisation d'accéder à votre propriété est nécessaire à des fins de construction.

L'équipe de mise en œuvre des travaux de construction de la Ville mettra également en œuvre des méthodes pour recevoir et traiter les commentaires des intervenants tout au long de la période de construction.

Vous pouvez également envoyer vos commentaires ou vos questions par courriel au gestionnaire de projet de la Ville d'Ottawa à l'adresse suivante : Bin.Wang@ottawa.ca

Merci!