

# Bank Street and Leitrim Road intersection modifications



Modification de  
l'intersection  
entre la rue  
Bank et le  
chemin Leitrim

Public information session  
November 17, 2025



Séance d'information publique  
Le 17 novembre 2025



## Land acknowledgement

We recognize that Ottawa is located on unceded territory of the Anishinabe Algonquin Nation.

We extend our respect to all First Nations, Inuit and Métis peoples for their valuable past and present contributions to this land.

We also recognize and respect the cultural diversity that First Nations, Inuit and Métis people bring to the City of Ottawa.

## Reconnaissance du territoire

Nous reconnaissons qu'Ottawa se trouve sur un territoire non cédé de la Nation Anishinabe Algonquine.

Nous tenons d'ailleurs à saluer l'ensemble des membres des Premières Nations et des peuples inuits et métis pour leur apport précieux, passé et présent, dans la région.

De plus, nous reconnaissons et respectons la diversité culturelle des membres des Premières Nations, des Inuits et des Métis, diversité qui enrichit notre ville.



# Welcome/Project overview

The City of Ottawa recently completed the preliminary design as part of the Bank Street and Leirtrim Road intersection widening and reconstruction project. The purpose of this meeting is to provide an update on the project and present the preliminary design layout.

## Project limits:

- Bank Street from Arena Place to Orville Kemp
- Leirtrim Road from Bank Street to 400 metres westwards and 550 metres eastwards

## Current scope:

- Design of the intersection modification, road and underground infrastructure through the project limits
- Acquire property and permits needed for the road and intersection modifications

# Mot de bienvenue/Aperçu du projet

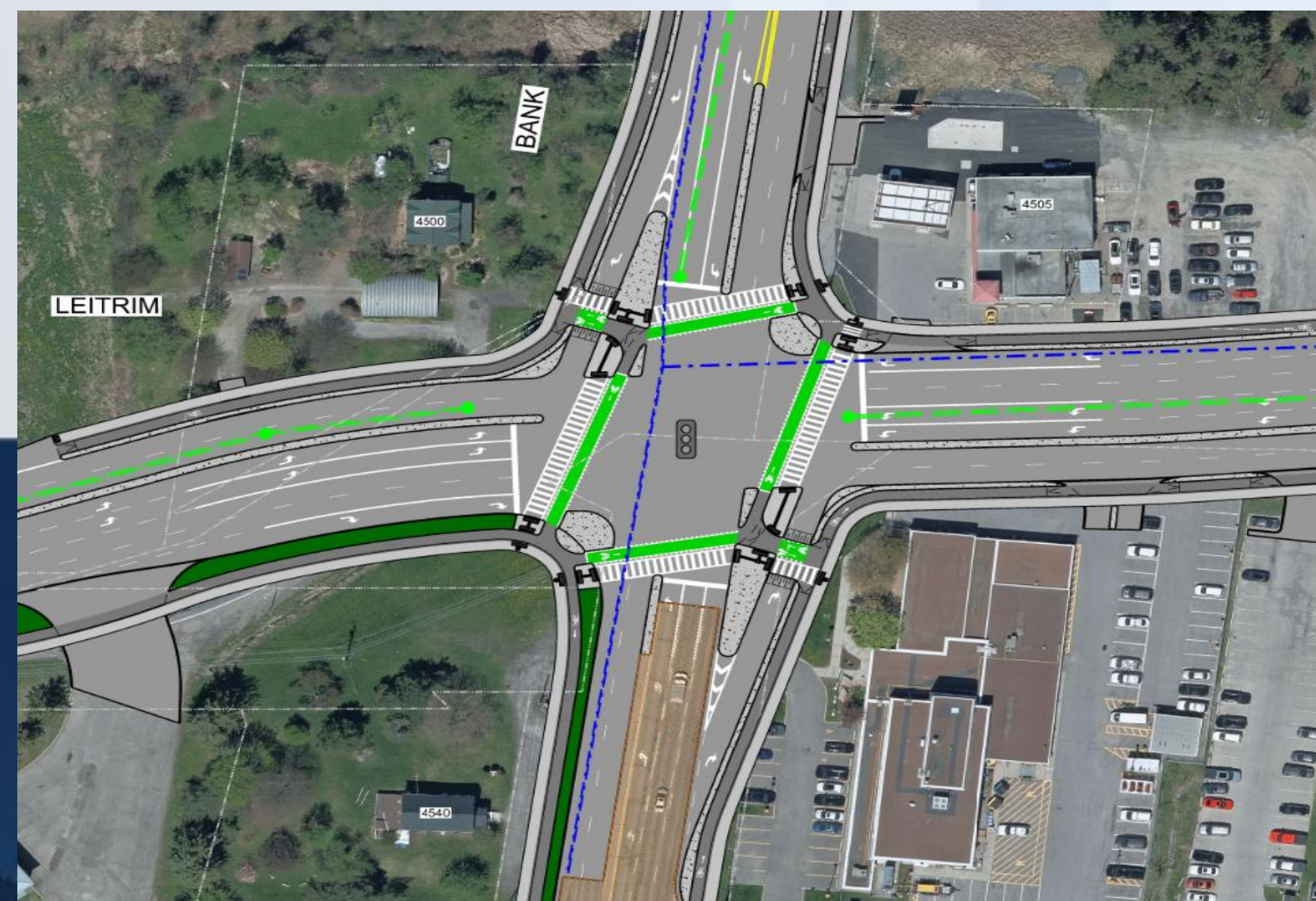
La Ville d'Ottawa vient de terminer les études préliminaires relatives au projet d'élargissement et de réaménagement de l'intersection entre la rue Bank et le chemin Leirtrim. L'objectif de la présente séance est de faire le point sur le projet et de présenter les plans préliminaires.

## Limites du projet

- Rue Bank, de la place Arena à la rue Orville Kemp
- Chemin Leirtrim, de la rue Bank jusqu'à 400 mètres à l'ouest et 550 mètres à l'est

## Portée actuelle

- Études relatives à la modification de l'intersection, à la chaussée et aux infrastructures souterraines dans les limites du projet
- Acquisition de terrains et obtention des permis nécessaires à la modification de la chaussée et de l'intersection





# Welcome/Project overview (continued)

## Design details:

- Widening of all approaches to the intersection to accommodate extra lanes, including smart channelized right turn lanes on the north and south approaches
- Significant realignment of the west approach to the intersection, requiring land acquisition to fulfil intent
- The intersection itself will be redesigned as a protected intersection, ensuring safe provision for both pedestrians (sidewalks) and cyclists (cycle tracks)
- Beyond the intersection, the south pedestrian and cycling facilities will connect to the infrastructure being constructed for the Bank Street widening project. To the north the shoulders will be paved up to Orville Kemp Street, and also paved shoulders to the east and western limits
- Replacement of the existing storm sewers, providing storm water quality management, and replacement of the existing watermain throughout the limits

# Mot de bienvenue/Aperçu du projet (suite)

## Détails techniques

- Élargissement de toutes les approches de l'intersection afin que d'autres voies puissent être ajoutées, y compris des couloirs de virage à droite intelligents sur les approches nord et sud.
- Réaménagement important de l'approche ouest de l'intersection nécessitant l'acquisition de terrains.
- L'intersection elle-même sera transformée en intersection protégée afin d'assurer la sécurité des piétons (trottoirs) et des cyclistes (pistes cyclables).
- Au-delà de l'intersection, les infrastructures piétonnes et cyclables sud seront reliées à celles qui sont en train d'être construites dans le cadre du projet d'élargissement de rue Bank. Au nord, les accotements seront asphaltés jusqu'à la rue Orville Kemp. Les accotements situés à l'est et à l'ouest le seront également.
- Remplacement des égouts pluviaux afin d'assurer la gestion de la qualité des eaux pluviales, et remplacement des conduites d'eau principales dans les limites du projet.



# Primary design guide

Since the completion of the functional design, the City of Ottawa has developed and released a new set of guidelines for protected intersections which aims to improve accessibility considerations and elements throughout the design process.

This includes new guidance on straight path of travel, delineation between cycle tracks and sidewalks, protected corners, and the provision of directional tactile walking surface indicators (TWSIs) at protected intersections. This design guide is the centerpiece of the intersection reconstruction.

The guide is available online at:

[ottawa.ca/en/protected-intersection-design-guide](https://ottawa.ca/en/protected-intersection-design-guide)



# Guide de conception préliminaire

Depuis l'achèvement des études fonctionnelles, la Ville d'Ottawa a élaboré et publié un nouvel ensemble de lignes directrices pour les intersections protégées qui ont pour but d'améliorer la prise en considération des enjeux d'accessibilité et des éléments liés à l'accessibilité tout au long du processus de conception.

Ces lignes directrices comprennent de nouvelles orientations sur les parcours de déplacement en ligne droite, la délimitation entre les pistes cyclables et les trottoirs, les coins protégés et la mise en place d'indicateurs podotactiles directionnels aux intersections protégées. Ce guide constitue le principal outil utilisé pour le réaménagement des intersections.

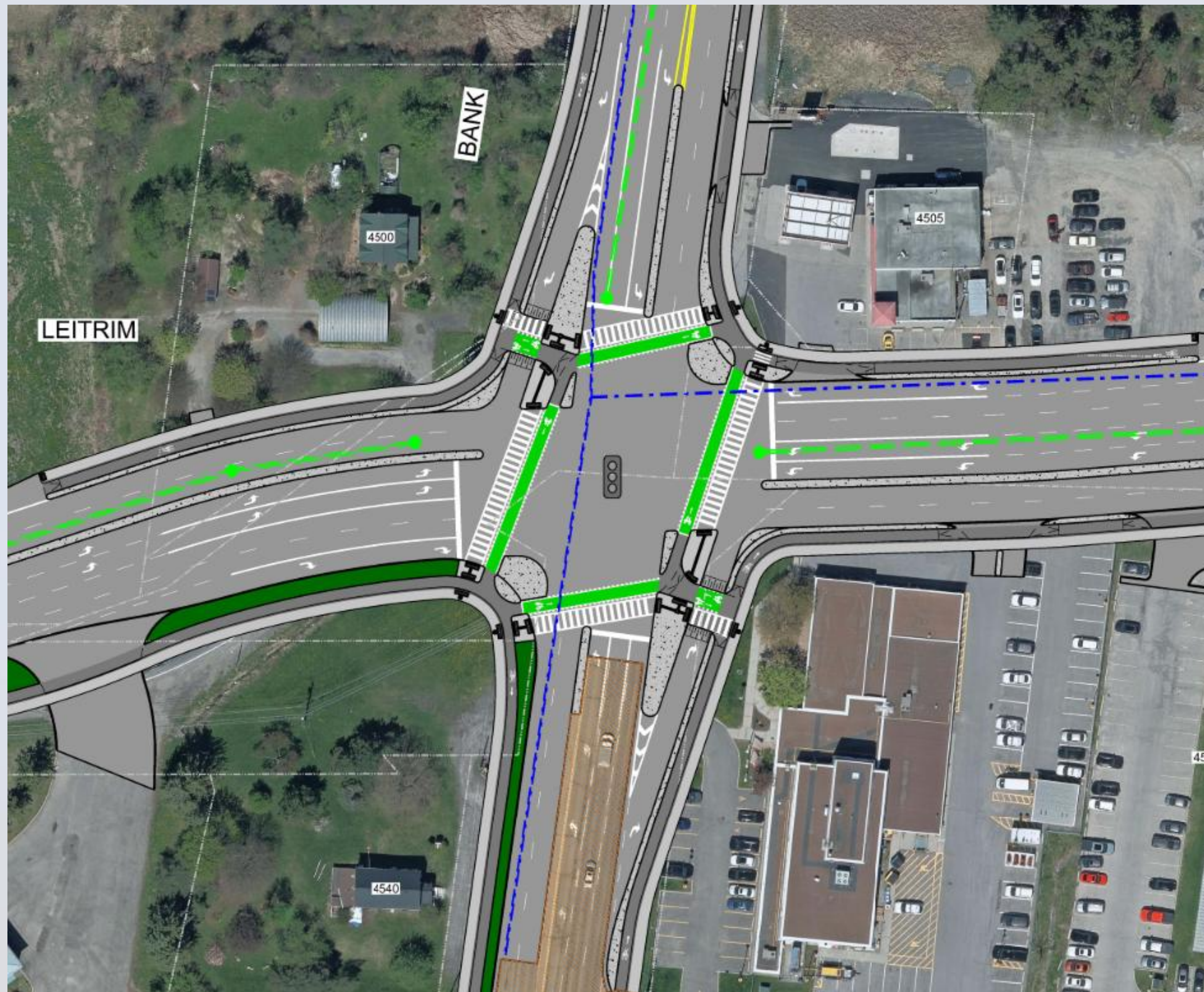
Il peut être consulté en ligne à l'adresse suivante :

[ottawa.ca/fr/guide-de-conception-des-intersections-protegees](https://ottawa.ca/fr/guide-de-conception-des-intersections-protegees)





# Protected intersection design improvements / Améliorations apportées à la conception des intersections protégées



## Proposed intersection design:

- Protected intersection features (islands, corners etc.)
- Provision for cyclists and pedestrians
- Dedicated right turn lanes added, channelized on the north and south.
- Significant widening to accommodate additional lanes on all approaches/exit lanes on the west & east sides which will improve traffic performance
- Complete regrading to achieve a safe, comfortable and a more efficient experience

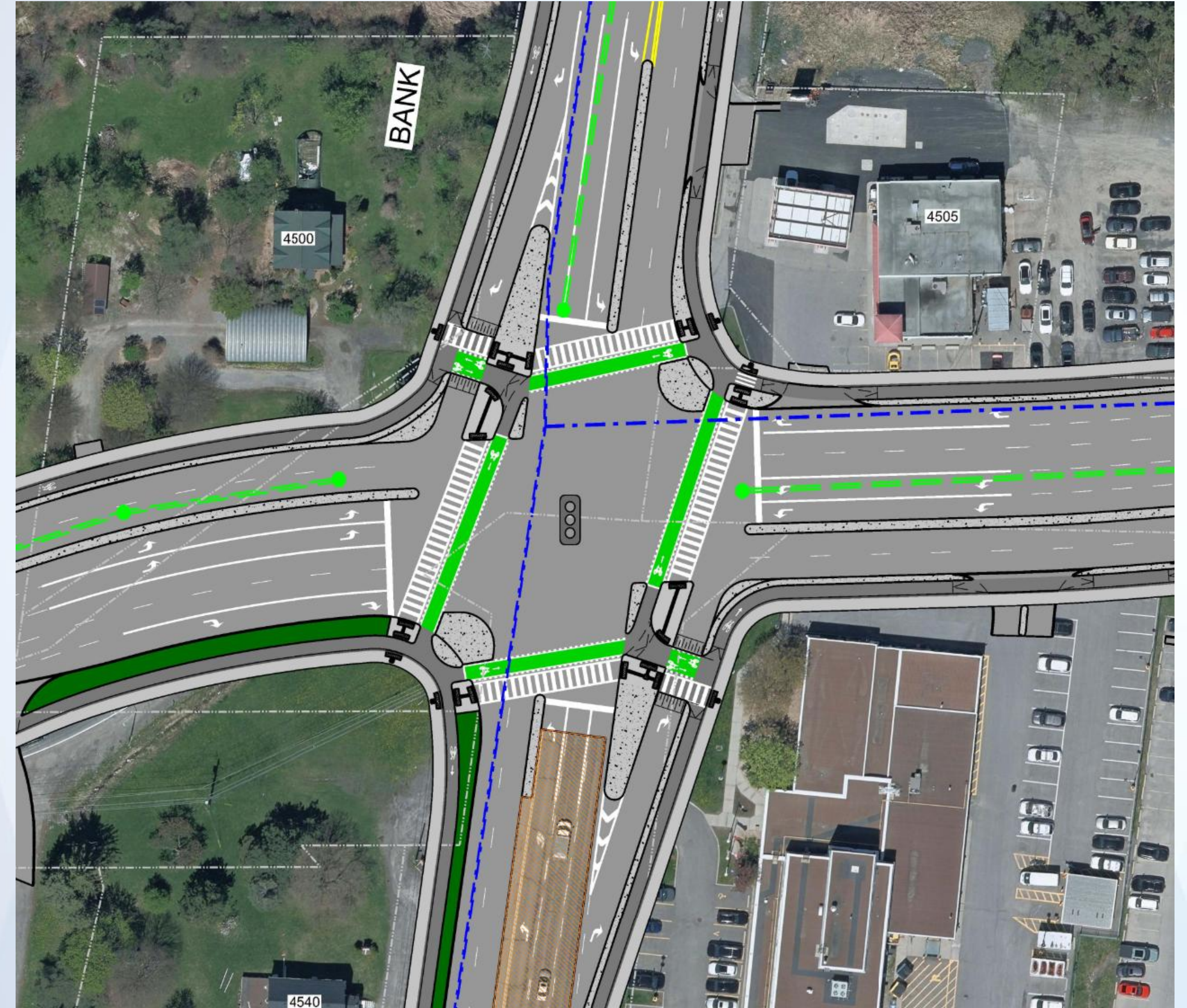
## Aménagements proposés pour les intersections :

- Éléments de protection aux intersections (îlots, coins, etc.)
- Aménagements pour les cyclistes et les piétons
- Ajout de couloirs de virage à droite au nord et au sud
- Élargissement important pour permettre l'ajout de voies à tous les accès et sorties ouest et est, ce qui améliorera la circulation
- Refonte complète du profil pour offrir une expérience plus sécuritaire, plus confortable et plus efficace



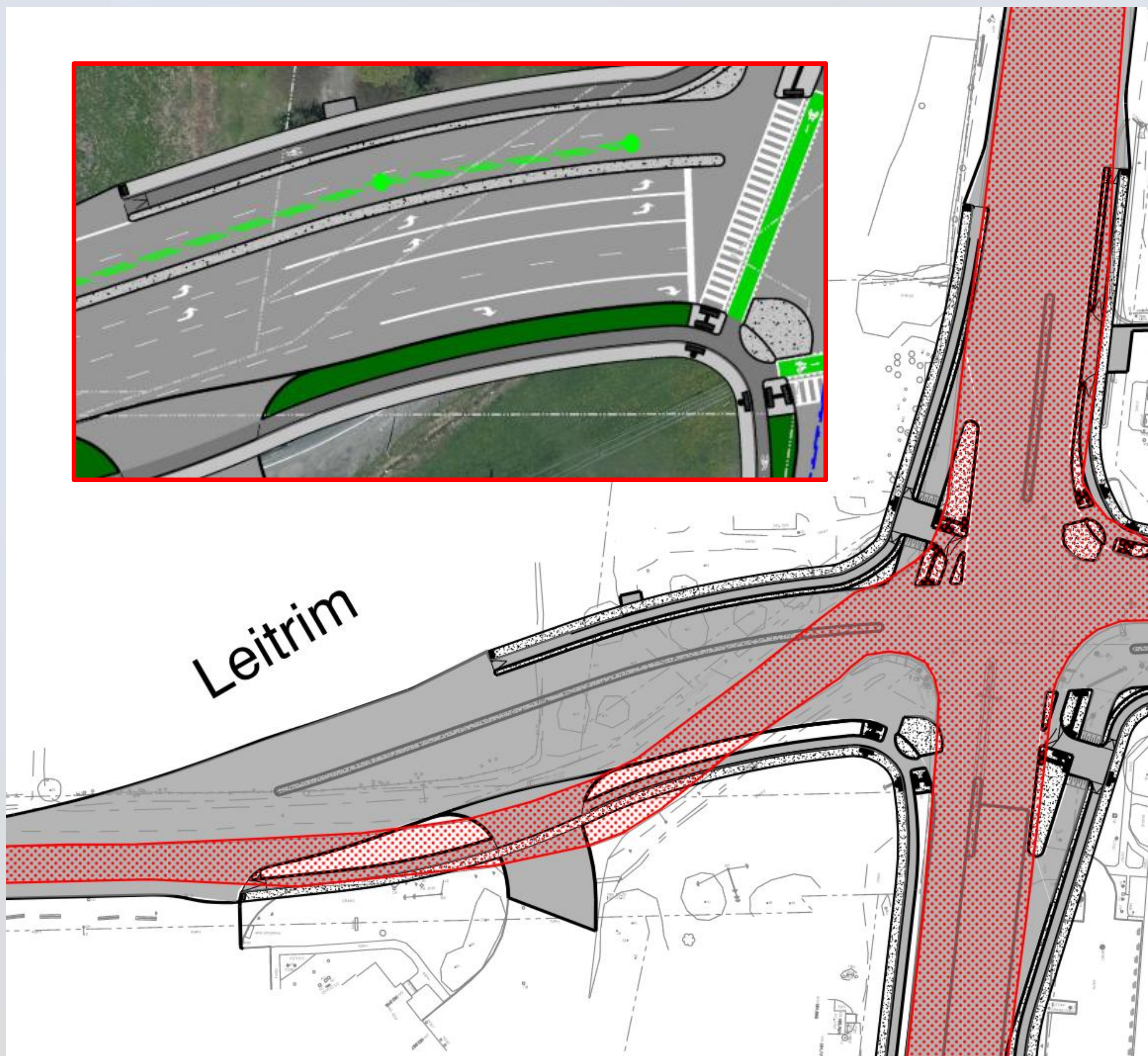
# Protected intersection design improvements (continued) / Améliorations apportées à la conception des intersections protégées (suite)

Highlighting significant improvements between existing and proposed /  
Mise en évidence des améliorations importantes entre l'intersection actuelle et l'intersection proposée





# West approach realignment—Leitrim Road / Réaménagement de l'approche ouest — chemin Leitrim



## Complete realignment and widening of the west approach:

- Land acquisition required, including from the National Capital Commission (NCC)
- Provides ability to add 2 new dedicated left turn lanes, an additional through lane, a dedicated right turn lane, additional westbound filter lane, and Active Transportation facilities (2m wide uni-directional cycle track and 2m wide sidewalk)
- Improved performance, comfort and visibility for vehicular traffic (vehicle capacity, sight distance, greater approach radius, improved grade change etc.)

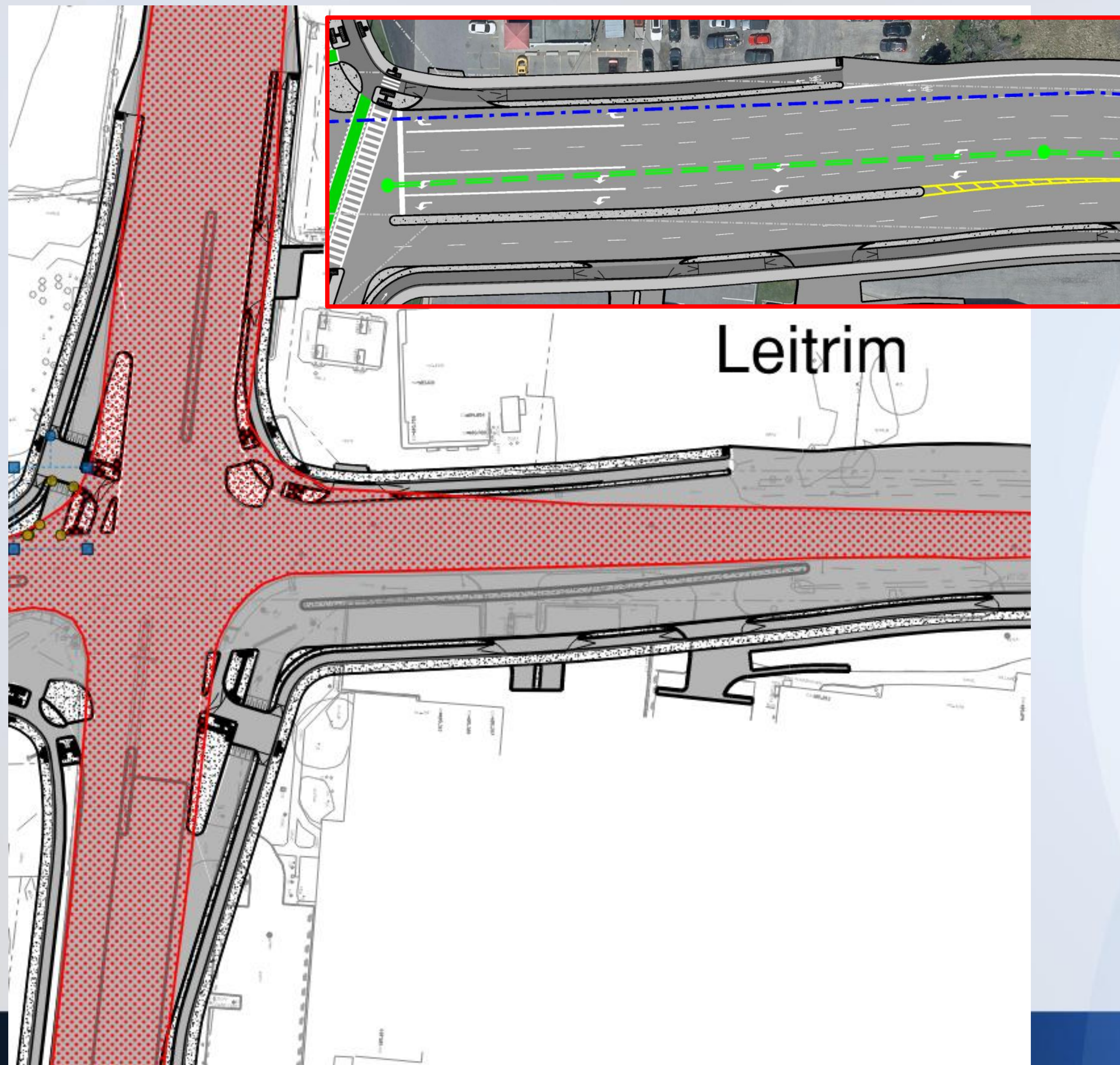
## Réaménagement complet et élargissement de l'approche ouest

- Acquisition de terrains, notamment auprès de la Commission de la capitale nationale (CCN)
- Permet d'ajouter deux nouvelles voies réservées aux virages à gauche, une voie supplémentaire pour la circulation de transit, une voie réservée aux virages à droite, une voie supplémentaire pour la circulation en direction ouest et des installations pour les modes de transport actifs (piste cyclable unidirectionnelle de 2 m de largeur et trottoir de 2 m de largeur)
- Amélioration du fonctionnement, du confort et de la visibilité pour la circulation automobile (capacité des véhicules, distance de visibilité, rayon d'approche plus grand, amélioration du changement de pente, etc.)

Note : Red hatch illustrates existing alignment and pavement width /  
Remarque : La zone hachurée en rouge indique le tracé et la largeur de la  
chaussée actuelle.



# East approach widening—Leitrim Road / Réaménagement de l'approche est — chemin Leitrim



## Widening of the east approach:

- Land acquisition required
- Allows for an additional westbound through lane, longer length right turn lane, an additional left turn lane, an additional eastbound right turn lane for the Fred Barrett Arena, and provision for Active Transportation facilities
- More efficient lane configuration for traffic capacity to improve traffic flows

## Élargissement de l'approche est

- Acquisition de terrains
- Permet l'ajout d'une voie de transit en direction ouest, d'une voie de virage à droite plus longue, d'une voie de virage à gauche supplémentaire, d'une autre voie de virage à droite en direction est pour l'Aréna Fred Barrett et l'aménagement d'installations de transport actif
- Configuration plus efficace des voies pour améliorer la capacité et rendre la circulation plus fluide

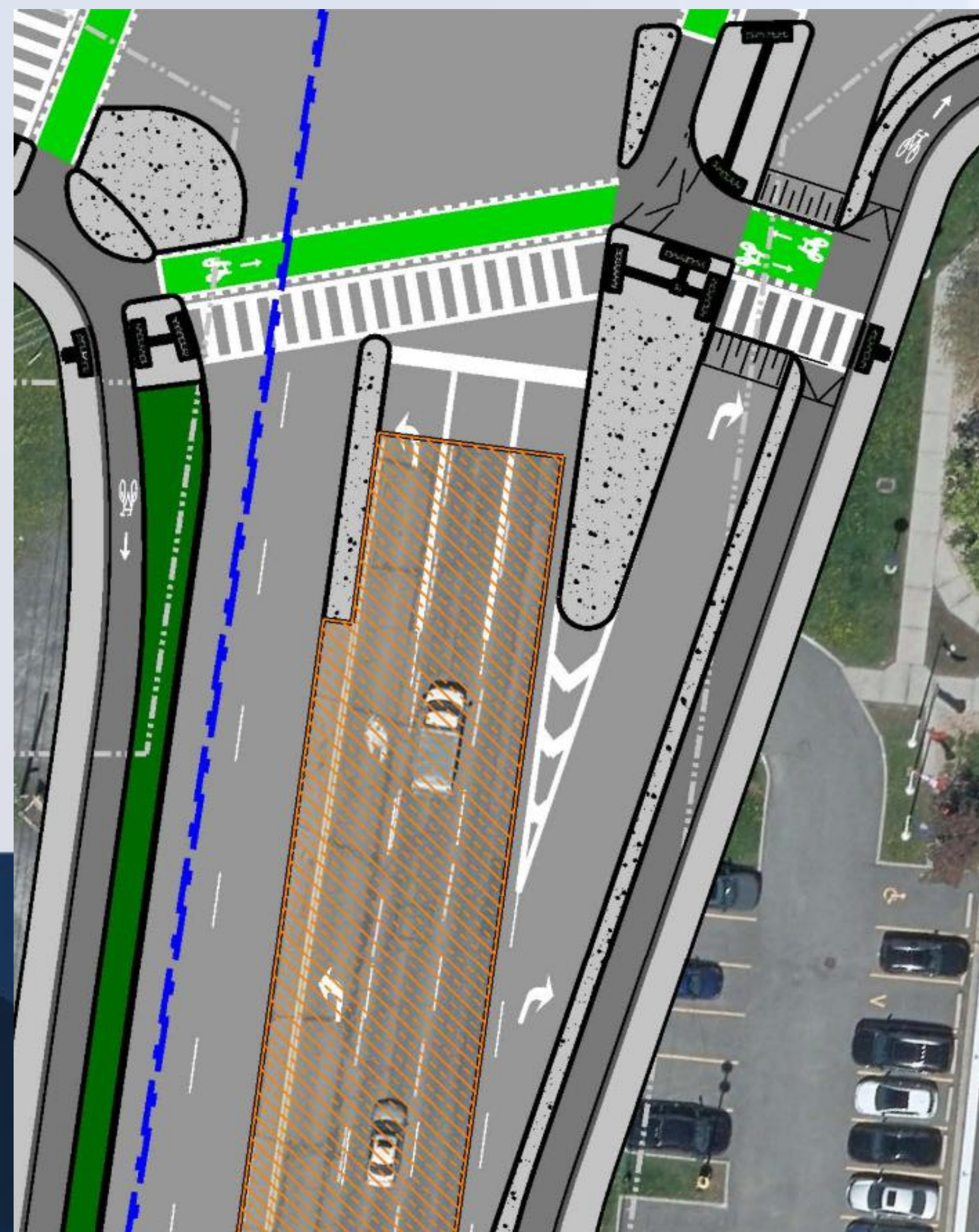
Note : Red hatch illustrates existing alignment and pavement width /  
Remarque : La zone hachurée en rouge indique le tracé et la largeur de  
la chaussée actuelle.



# North/South approach—Bank Street

## Introducing channelized right turn lanes

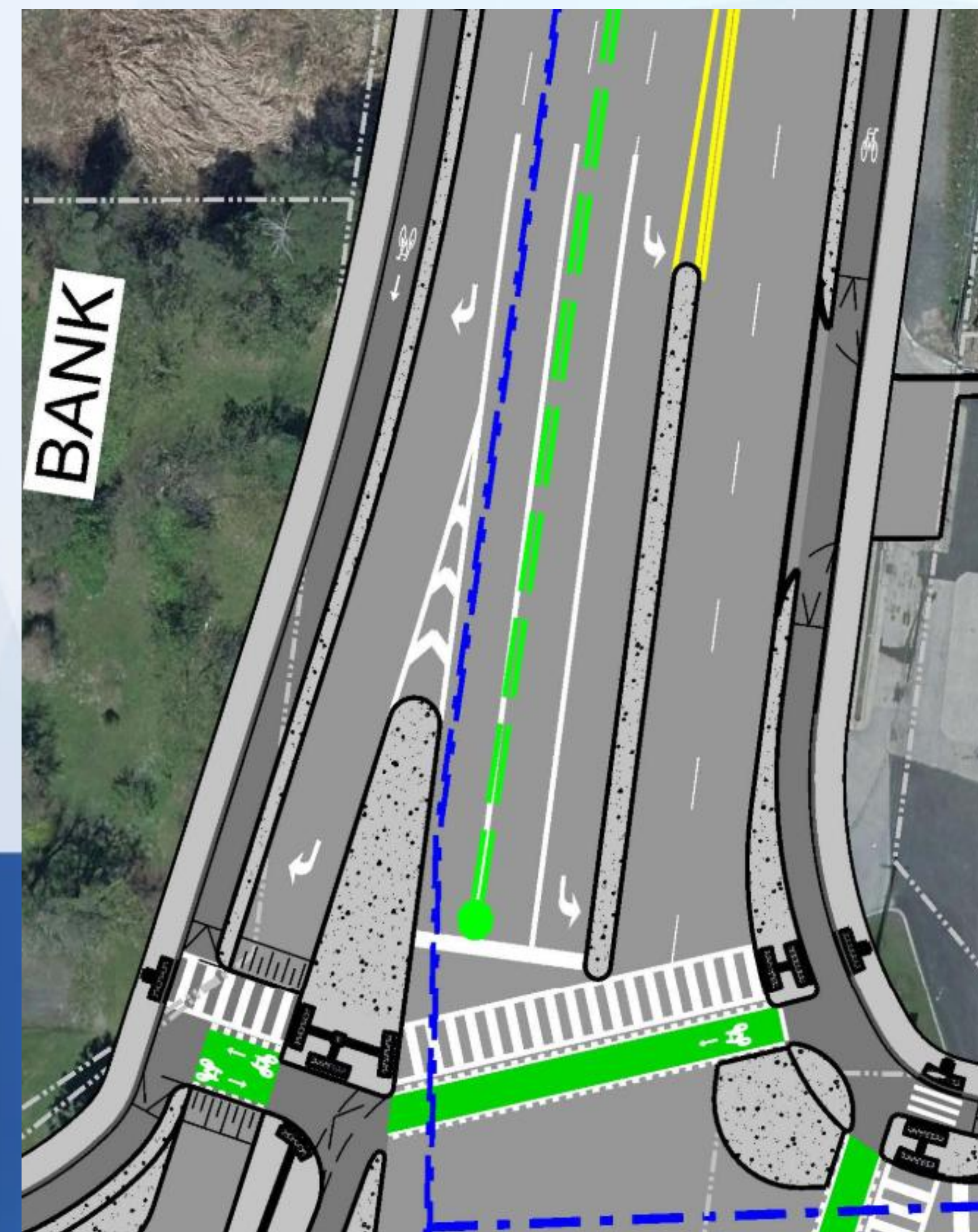
- Design allows for a dedicated channelized right turn lane for eastbound/westbound traffic—freeing up capacity for higher volume traffic flows. The channel also protects pedestrians with a ramp across the right turn lane to the island allowing for a raised crosswalk and a 3m wide bi-directional crossride for cyclists
- Improved provisions for pedestrians and cyclists to navigate safely
- More efficient lane configuration for traffic capacity



# Approches nord et sud — rue Bank

## Introduction de couloirs pour les virages à droite

- Le projet prévoit un couloir pour les virages à droite dans l'axe est-ouest afin d'augmenter la capacité lorsque les flux de circulation sont plus importants. Le couloir protège également les piétons grâce à une rampe d'accès qui traverse le couloir pour les virages à droite jusqu'à l'îlot central, permettant ainsi la création d'un passage surélevé pour piétons et d'un passage bidirectionnel pour les cyclistes d'une largeur de 3 m.
- Amélioration des conditions de navigation pour les piétons et les cyclistes
- Configuration plus efficace des voies pour améliorer la capacité de circulation

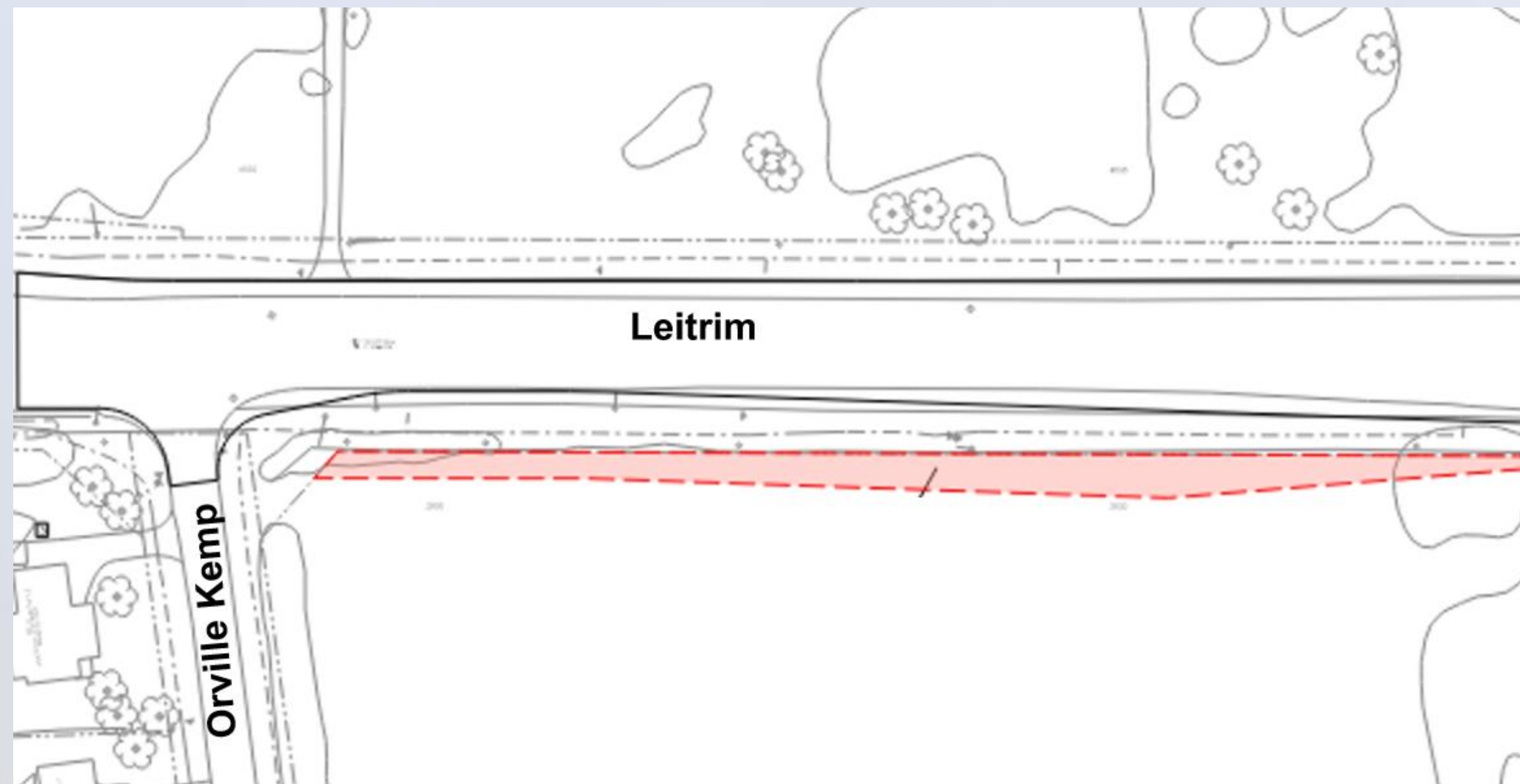




# Land acquisition requirements

## Additional land required to accommodate design

- Red shading: Land required to be secured, including from the NCC
- Blue shading: Existing publicly owned land to be transferred to the right of way (ROW)



# Terrains à acquérir

## Terrains à acquérir pour réaliser le projet

- Zone en rouge : terrains à acquérir, y compris auprès de la CCN
- Zone en bleu : terrains publics à transférer à l'emprise



# Typical cross section beyond the intersection

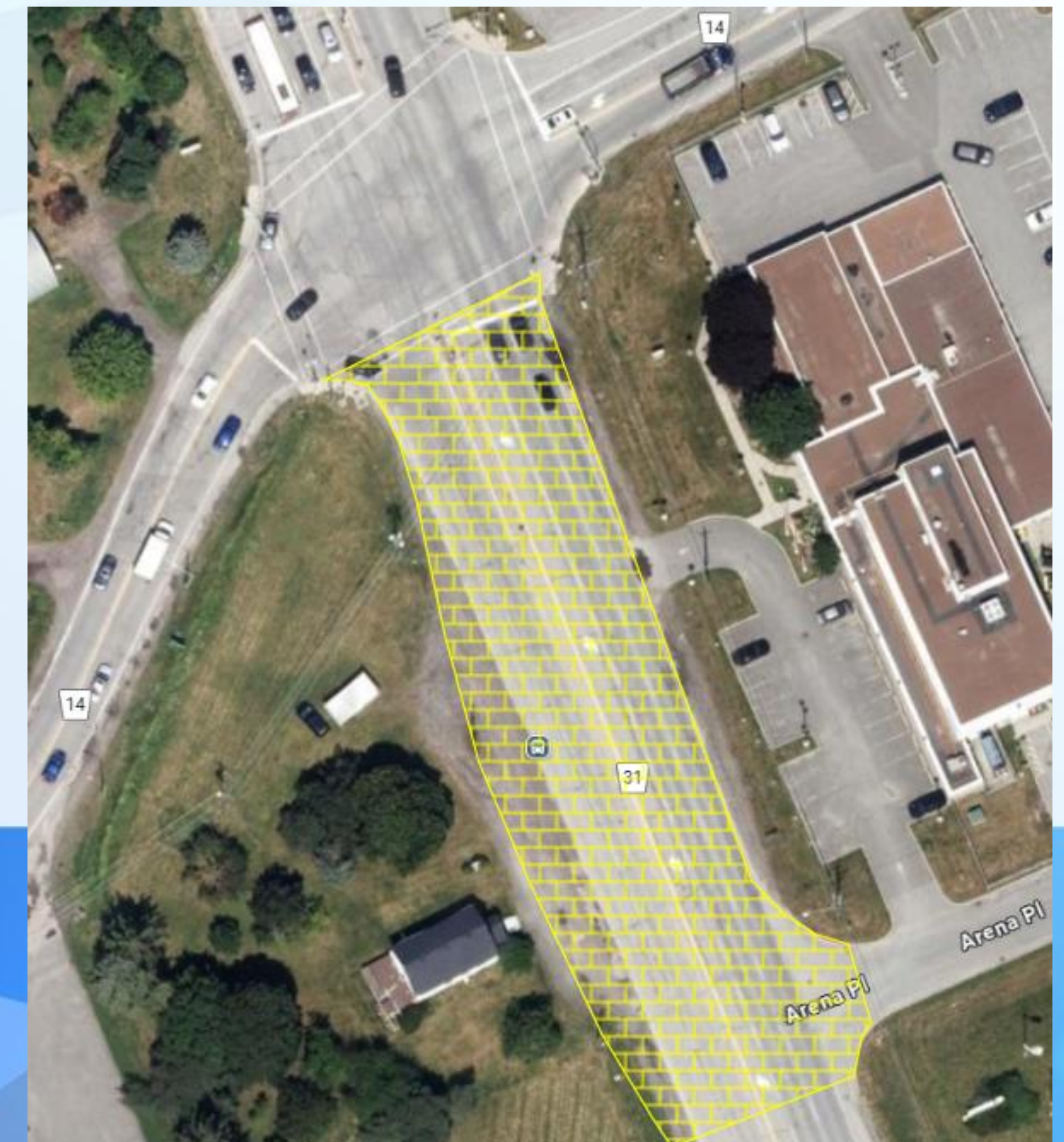
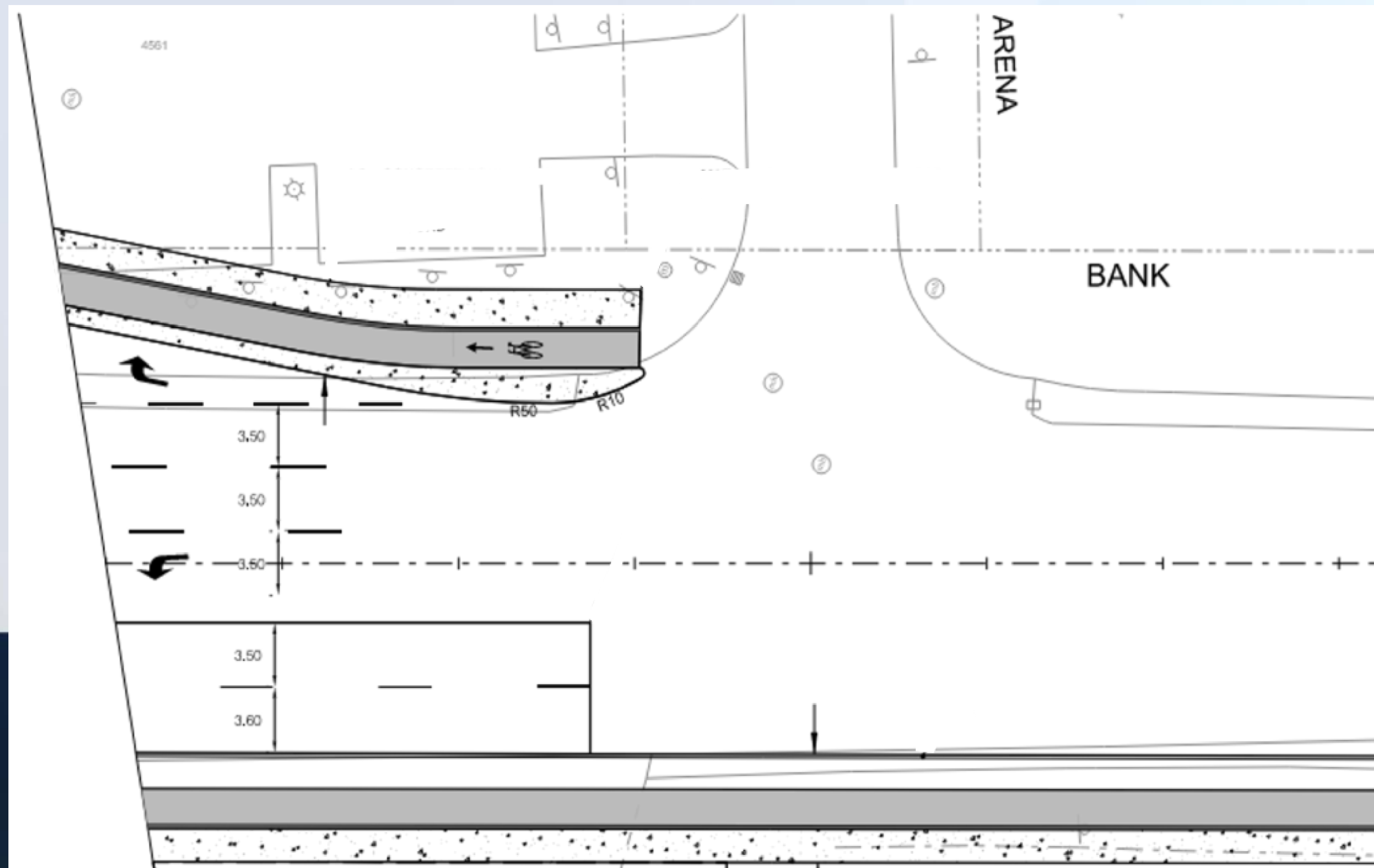
## Urban southern limit—Bank Street:

- Connects to infrastructure of the Bank Street widening project at Arena Place
- Typical raised 2m wide uni-directional cycle track in between a concrete or grass boulevard (adjacent to the road) and a 2m wide sidewalk
- Full-depth roadway reconstruction, with north/southbound traffic separated via a typical 1.5m wide median

# Section transversale type au-delà de l'intersection

## Limite urbaine sud — rue Bank

- Raccordement à l'infrastructure du projet d'élargissement de la rue Bank à la place Arena
- Piste cyclable unidirectionnelle surélevée type de 2 m de largeur entre une banquette en béton ou en gazon (adjacent à la chaussée) et un trottoir de 2 m de largeur
- Reconstruction complète de la chaussée, avec séparation de la circulation nord-sud par un terre-plein central type de 1,5 m de largeur





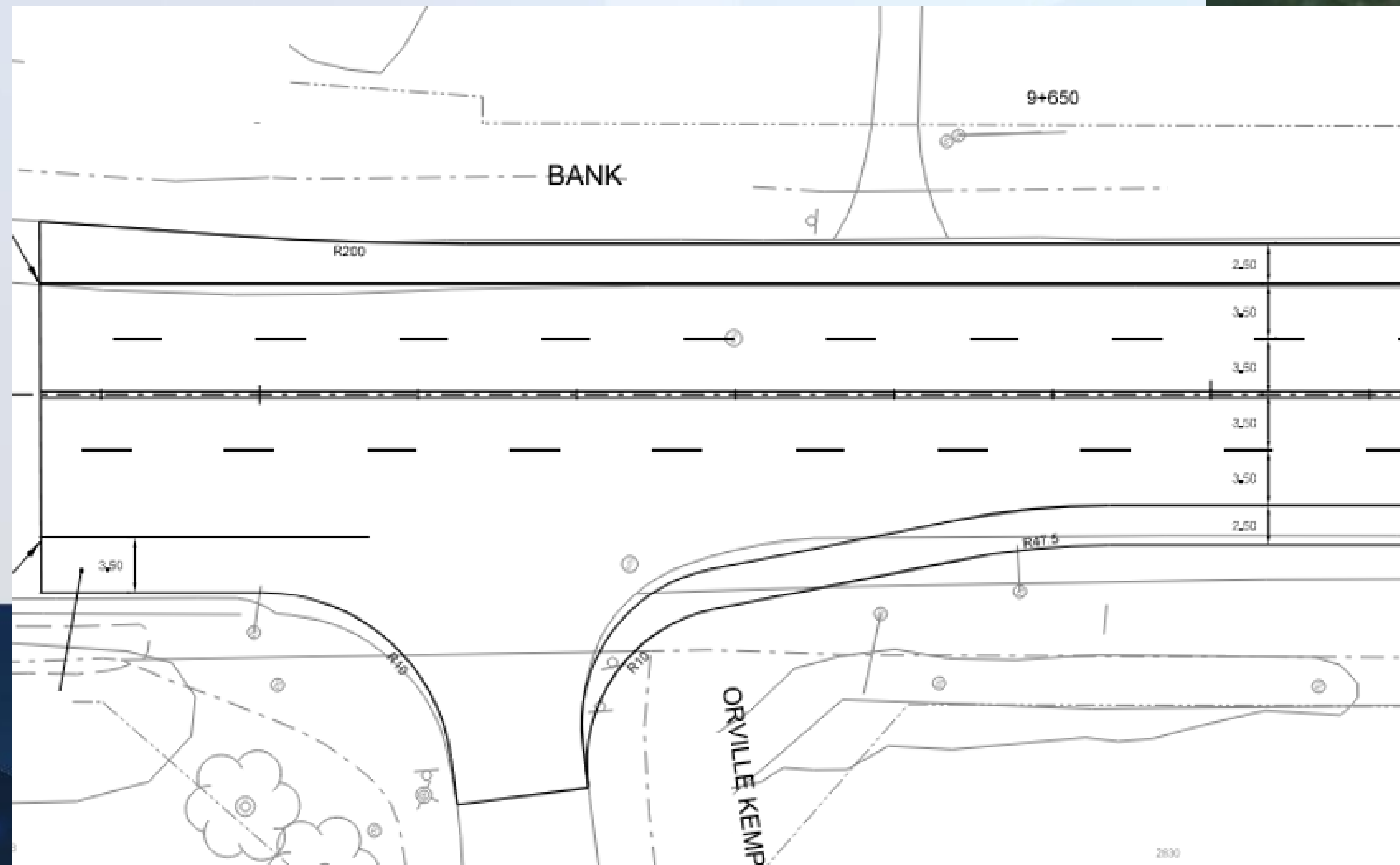
# Typical cross section beyond the intersection / Section transversale type au-delà de l'intersection

## Rural northern limit—Bank Street:

- Typical 2.5m wide fully paved shoulders on either side
- Four lane roadway (two lanes in either direction as per existing)
- Full-depth roadway reconstruction from Bank Street-Leitrim Road to Orville Kemp Street

## Limite rurale nord — rue Bank

- Accotements types de 2,5 m de largeur entièrement asphaltés de chaque côté
- Chaussée à quatre voies (deux voies dans chaque sens, comme c'est le cas actuellement)
- Reconstruction complète de la chaussée entre la rue Bank et le chemin Leitrim jusqu'à la rue Orville Kemp

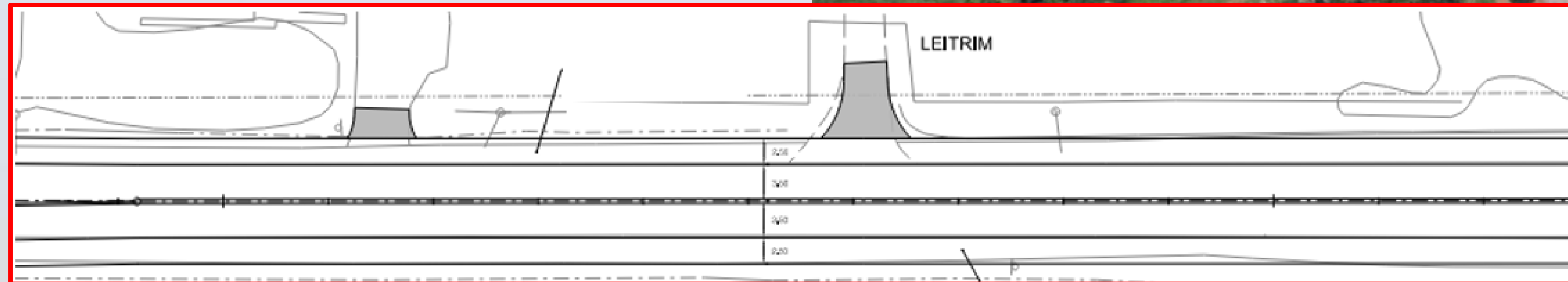




# Typical cross section beyond the intersection

## Rural eastern limit—Leitrim Road:

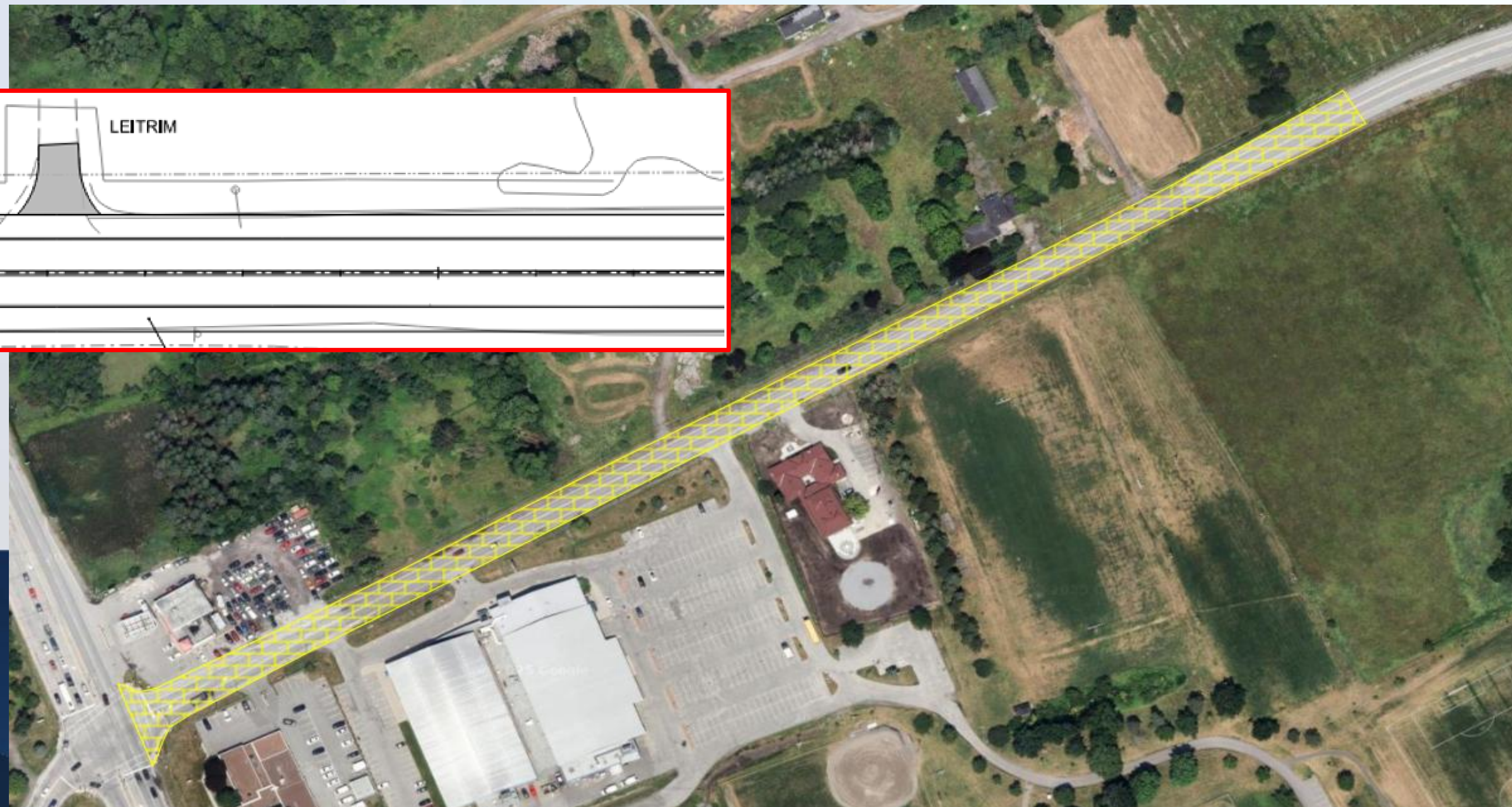
- Typical 2.5m wide fully paved shoulders on either side
- Two lane roadway (single lane in each direction unchanged until additional lanes emerge for the intersection approach)
- Full-depth roadway reconstruction from Bank Street-Leitrim Road to 550 metres eastwards



# Section transversale type au-delà de l'intersection

## Limite rurale est — chemin Leitrim

- Accotements types de 2,5 m de largeur entièrement asphaltés de chaque côté
- Chaussée à deux voies (une seule voie dans chaque direction jusqu'à ce que des voies viennent s'ajouter à l'approche de l'intersection)
- Reconstruction complète de la chaussée entre la rue Bank et le chemin Leitrim sur une distance de 550 mètres vers l'est





# Typical cross section beyond the intersection

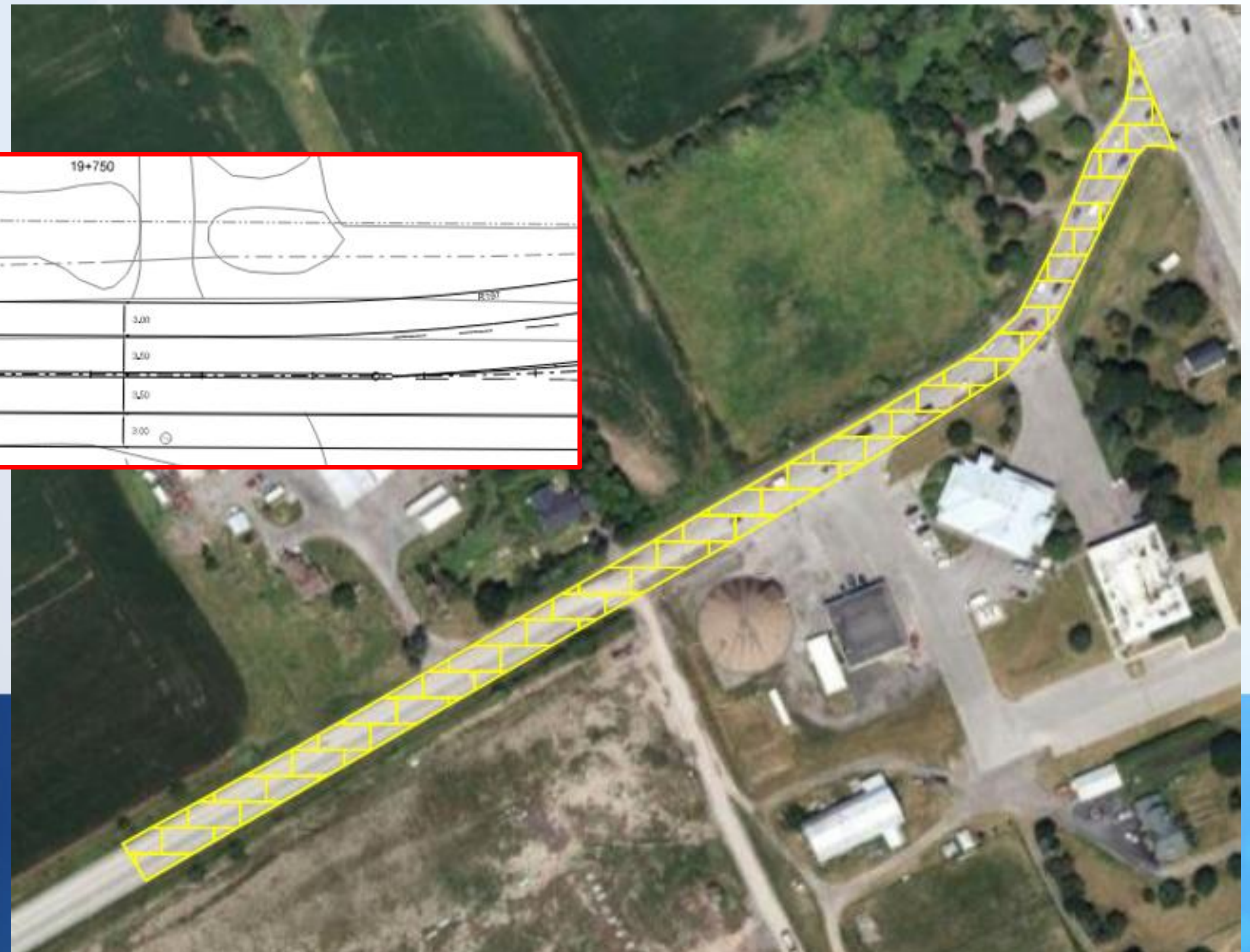
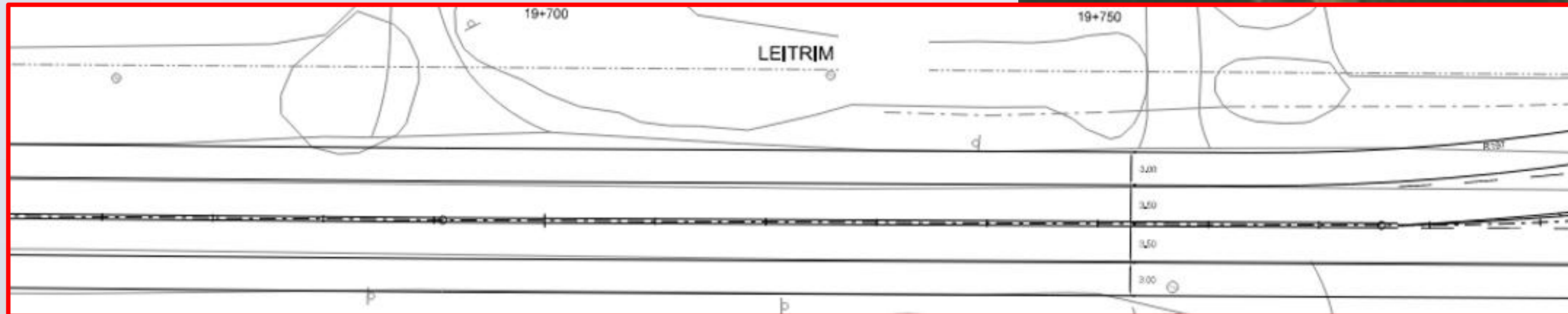
## Rural western limit—Leitrim Road:

- Typical 3m wide fully paved shoulders on either side
- Two lane roadway (single lane in each direction unchanged until additional lanes emerge for the intersection approach)
- Full-depth roadway reconstruction from Bank Street—Leitrim Road to 400 metres westwards

# Section transversale type au-delà de l'intersection

## Limite rurale ouest — chemin Leitrim

- Accotements types de 3 m de largeur entièrement asphaltés de chaque côté
- Chaussée à deux voies (une seule voie dans chaque direction jusqu'à ce que des voies viennent s'ajouter à l'approche de l'intersection)
- Reconstruction complète de la chaussée entre la rue Bank et le chemin Leitrim sur 400 mètres vers l'ouest





# Municipal services

It is also proposed to replace the existing road drainage and watermain infrastructure throughout the project limits. This will include the replacement of service laterals up to the property line.

The following is proposed:

- Watermains throughout will be replaced and size upgraded. This includes the small section on Orville Kemp Street.
- The existing road drainage will be replaced throughout with the addition of new storm sewers to accommodate the project, and better storm water management (SWM) facilities for excess runoff.

# Services municipaux

Les travaux comprennent également le remplacement des infrastructures de drainage de la chaussée et des conduites d'eau principales dans les limites du projet. Les conduites de raccordement seront également remplacées jusqu'à la limite des propriétés.

Les modifications suivantes sont proposées.

- Remplacement et agrandissement de la taille des conduites d'eau principales. Comprend la petite section de la rue Orville Kemp.
- Remplacement du système de drainage de la chaussée et ajout d'égouts pluviaux pour répondre aux besoins du projet ainsi que d'installations améliorées de gestion des eaux pluviales pour les eaux de ruissellement excédentaires.



# Next steps

The project timing is currently as follows:

- Detail design: **spring 2026**
- Construction : **to be confirmed; subject to funding and property acquisitions/needs**

Additional opportunities to inform and engage residents and businesses will be organized including a second public information session to present the detail design in advance of the tendering and construction phase of the project.

Notices will be sent out to property owners in advance of construction commencing. Stay up to date on the project by following the project website:

[ottawa.ca/BankLeitrim](https://ottawa.ca/BankLeitrim)

# Prochaines étapes

Le calendrier du projet est actuellement le suivant.

- Études détaillées : **printemps 2026**
- Travaux : **à confirmer; sous réserve de l'obtention du financement et de l'acquisition des terrains requis**

D'autres séances d'information et de consultation des résidents et des propriétaires d'entreprises auront lieu, notamment une deuxième séance d'information publique pour présenter les études détaillées avant l'appel d'offres et le début des travaux.

Des avis seront envoyés aux propriétaires avant le début des travaux. Pour suivre l'évolution du projet, consultez le site Web du projet :

[ottawa.ca/LeitrimBank](https://ottawa.ca/LeitrimBank).



# Thank you!

Thank you for your attendance. We encourage you to provide your comments by email or in writing using one of the comment sheets provided. Please deposit completed comment sheets in the box provided or mail/email your comments to the address shown on the bottom of the comment sheet **by December 1, 2025**.

All information/comments received will be maintained on file for use during the design and may be included in design documentation. With the exception of personal information, all comments will become part of the public record.

Accessible formats and communication supports are available, upon request, at the following link: [www.ottawa.ca/accessibleformat](http://www.ottawa.ca/accessibleformat)

**City Project Manager:**

Stephen Gallagher, P. Eng.  
Senior Engineer  
Design and Construction—Municipal  
City of Ottawa  
100 Constellation Drive, Ottawa, ON K2G 6J8  
Tel: 613-580-2424, ext. 16,011  
Email: [stephen.gallagher@ottawa.ca](mailto:stephen.gallagher@ottawa.ca)



[online comment form](#)

# Merci!

Nous vous remercions de votre participation. Nous vous invitons à nous transmettre vos commentaires par courriel ou par écrit sur les feuilles de commentaires fournies. Veuillez déposer les feuilles de commentaires remplies dans la boîte prévue à cet effet ou envoyer vos commentaires par courriel/courriel à l'adresse indiquée au bas de la feuille de commentaires **avant le 1<sup>er</sup> décembre 2025**.

Toutes les informations et tous les commentaires reçus seront conservés dans nos dossiers aux fins de consultation pendant les études techniques et pourront être inclus dans la documentation technique. À l'exception des renseignements personnels, tous les commentaires reçus feront partie du domaine public.

Par ailleurs, il est possible d'obtenir des formats accessibles et des soutiens à la communication en en faisant la demande à [www.ottawa.ca/formataccessible](http://www.ottawa.ca/formataccessible).

**Gestionnaire de projet de la Ville**

Stephen Gallagher, ing.  
Ingénieur principal  
Construction et Design municipaux  
Ville d'Ottawa  
100, promenade Constellation, Ottawa (Ontario) K2G 6J8  
Tél. : 613-580-2424, poste 16011  
Courriel : [stephen.gallagher@ottawa.ca](mailto:stephen.gallagher@ottawa.ca)



[formulaire de  
commentaires en  
ligne](#)