

Ligne de la Confédération Ouest Amélioration du tracé

Le 21 septembre 2016

← STAGE
ETAPE ↓ 2 →



Programme

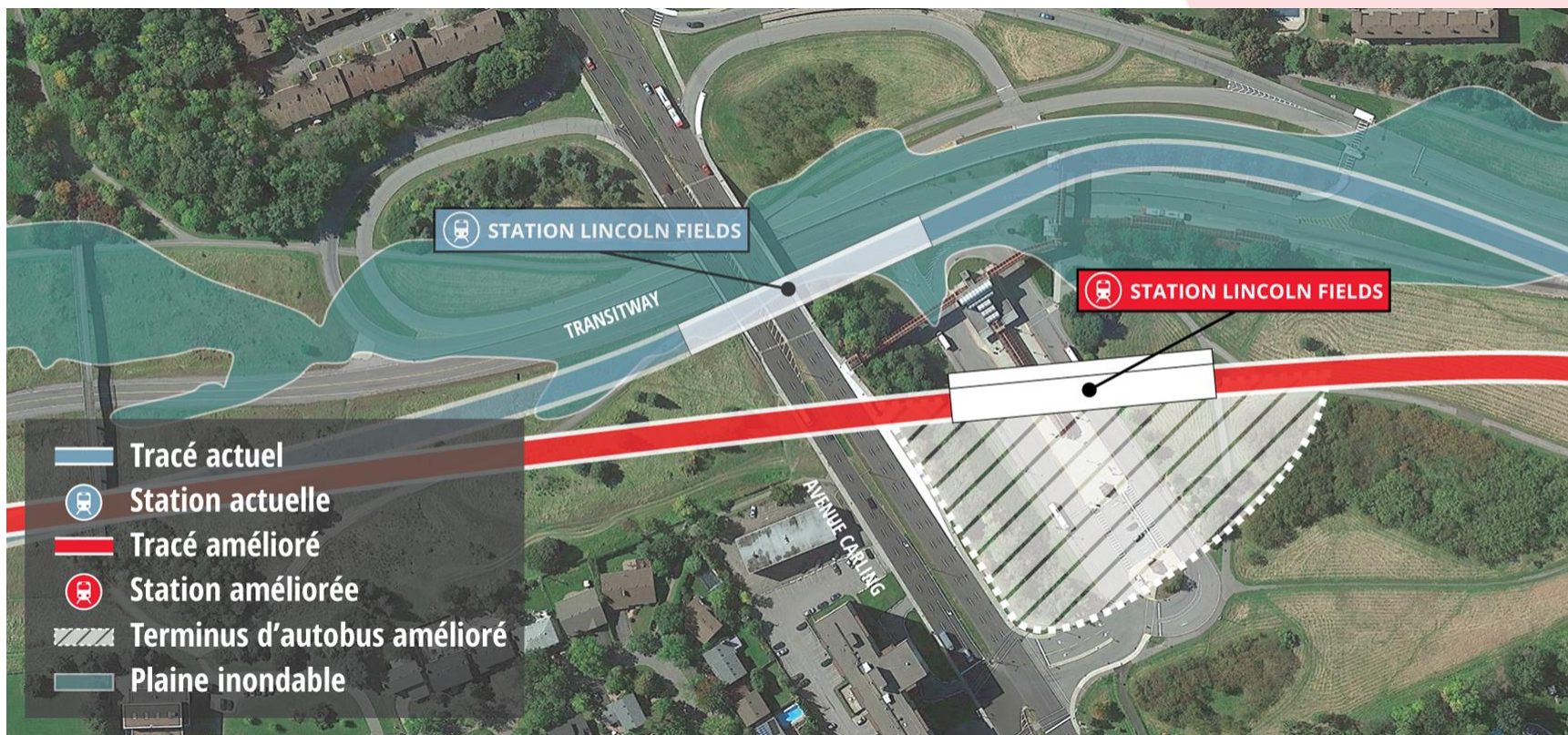
- Contexte
- La Station Lincoln Fields et l'amélioration du tracé
- Le tracé du TLR, à l'ouest de Lincoln Fields jusqu'à Queensview, incluant :
 - Le remplacement de la passerelle piétonnière à Woodroffe
 - La structure de TLR élevée pour l'aménagement des différentes voies étagées vers Bayshore et Baseline
 - Le tracé du tunnel du TLR à hauteur de l'avenue Connaught
 - La station Queensview et la passerelle piétonnière
- Fermeture de la station Queensway
- Prochaines étapes

- Au printemps 2016, on a recommandé des modifications à la conception du tracé de la Ligne de la Confédération Ouest (à la station Cleary) et de la Ligne de la Confédération Est (entre la station Blair et celle du chemin de Montréal).
 - ✓ Les modifications ont été prises en compte dans les deux évaluations environnementales (EE).
- Les travaux d'ingénierie et de conception préliminaires se poursuivent, et le personnel a relevé d'autres possibilités d'amélioration du tracé de la Ligne de la Confédération Ouest :
 - Modification du tracé et déplacement de la station à la station Lincoln Fields

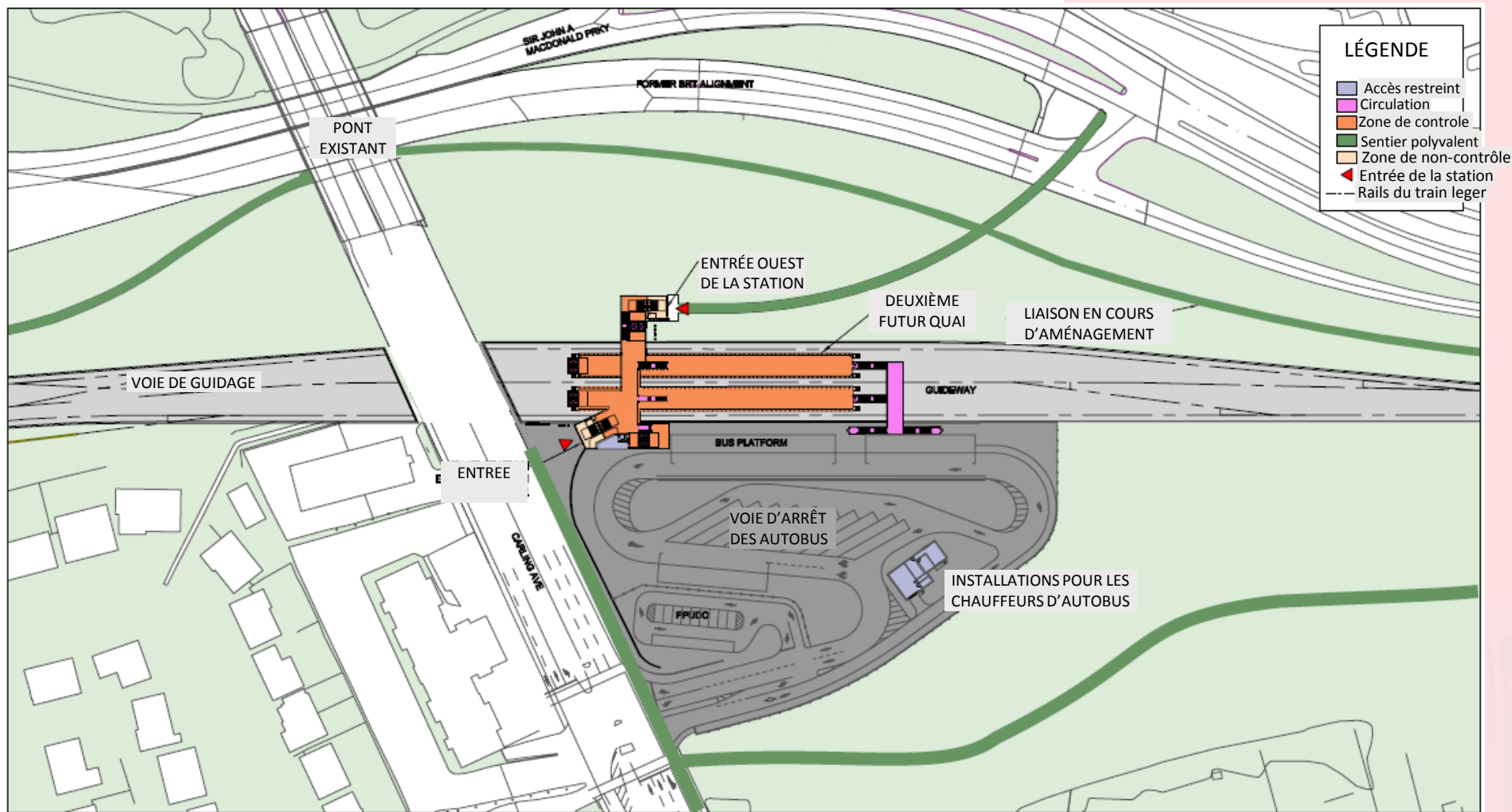
Ligne de la Confédération Ouest Ouest de Lincoln Fields



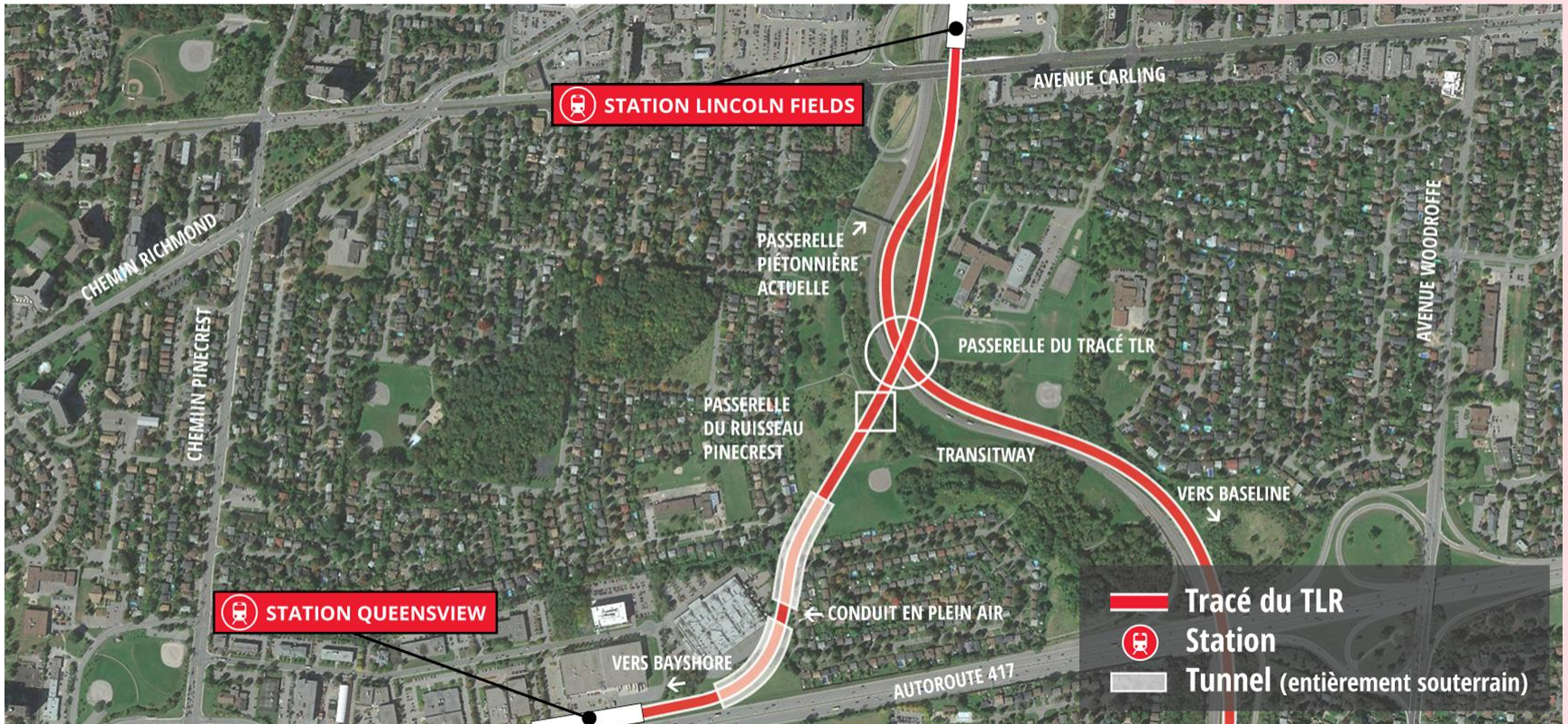
Lincoln Fields Tracé amélioré



Concept amélioré pour la station Lincoln Fields



Tracé du TLR Ouest de Lincoln Fields



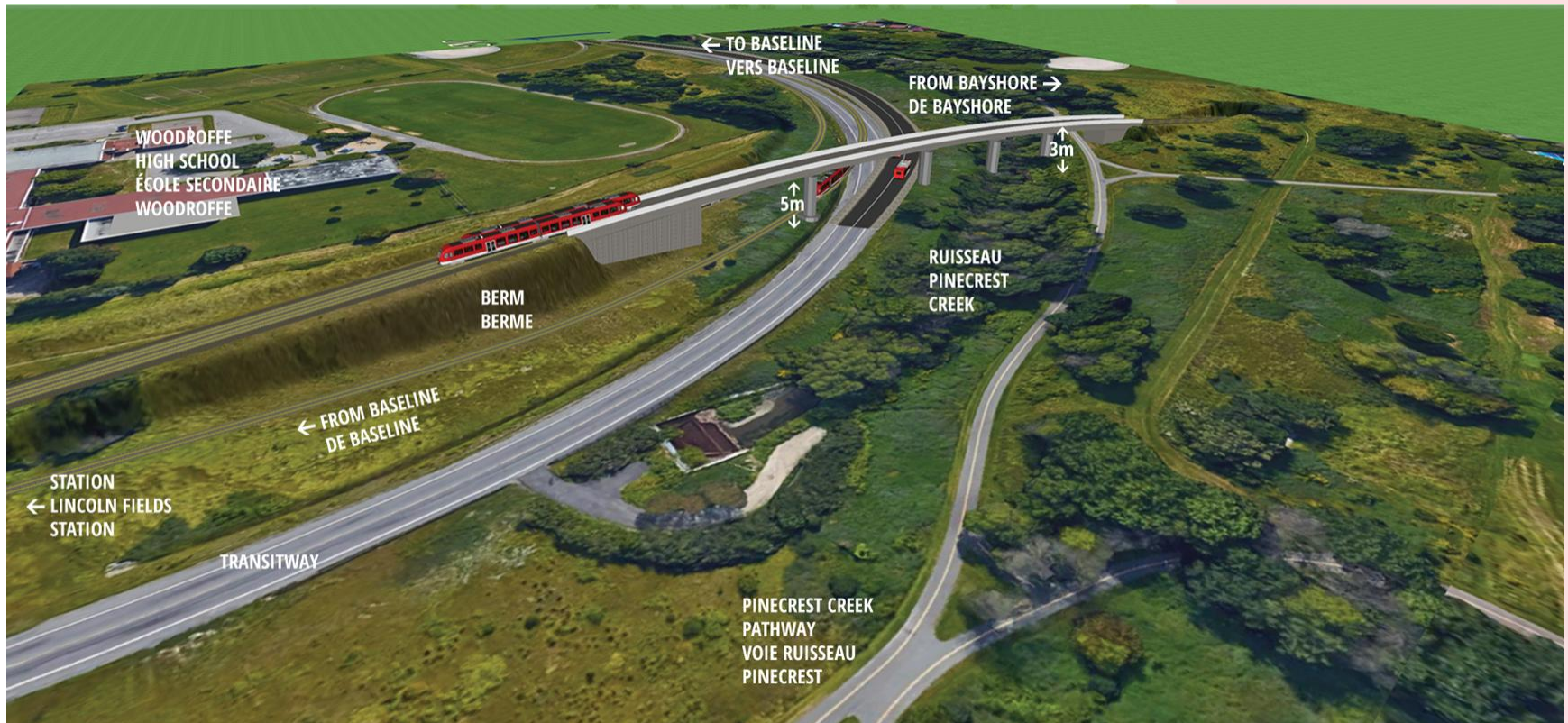
Remplacement de la passerelle piétonnière

- Le tracé ne permet pas d'éviter les piliers est de la passerelle piétonnière à l'école secondaire Woodroffe.
- La passerelle sera démolie et remplacée par une nouvelle passerelle enjambant le tracé du TLR.
- L'échelonnement des travaux de construction de la nouvelle passerelle et la démolition de la passerelle actuelle sont en cours d'analyse.
- On vise à atténuer le plus possible les répercussions des travaux de construction de la passerelle sur la connectivité en coordonnant certaines activités avec la Woodroffe High School.
- La travée de la nouvelle passerelle devra être coordonnée avec les connections de la nouvelle passerelle permanente.
 - Connectivité vers la station Lincoln Fields et tout au long du couloir du ruisseau Pinecrest Creek.

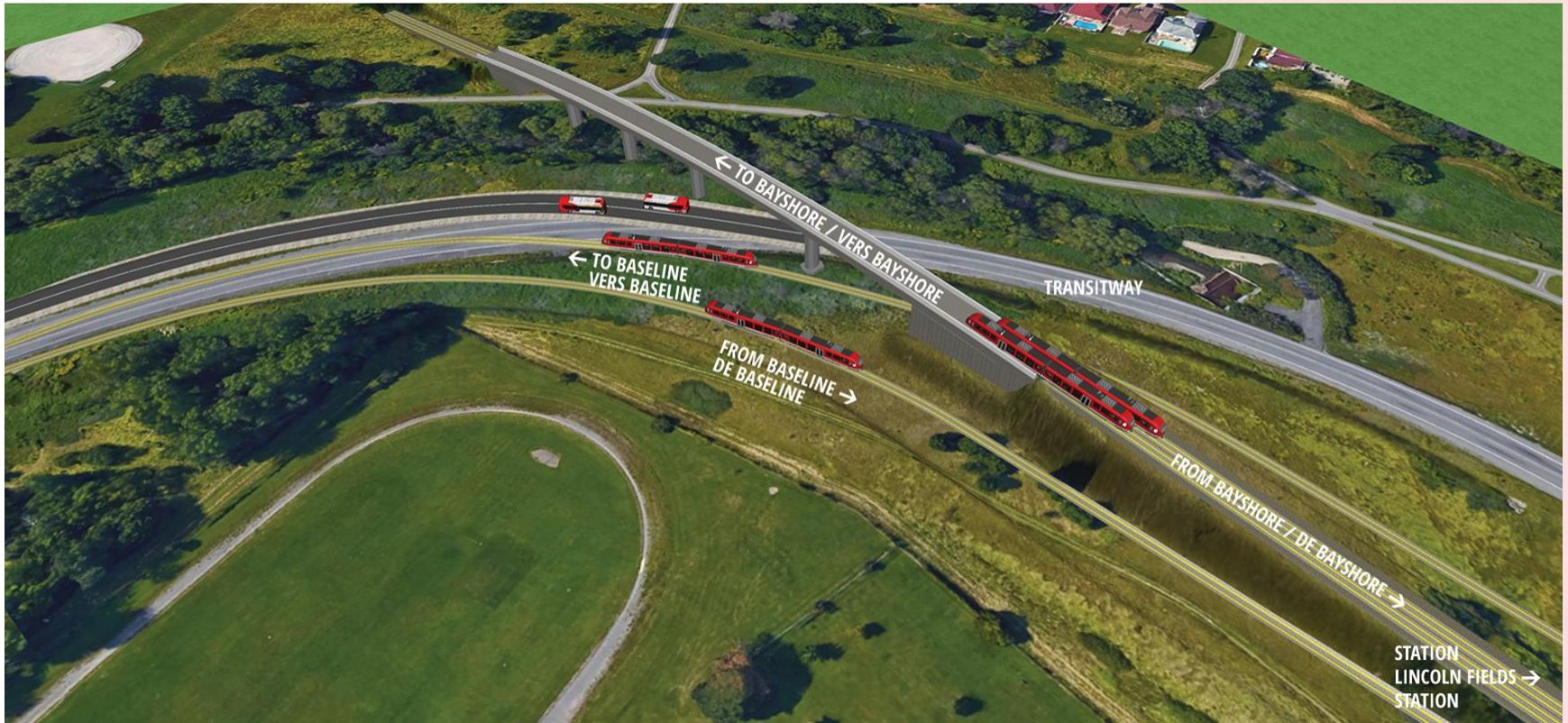
Tracé élevé du TRL à l'embranchement Bayshore et Baseline

- À l'ouest de Lincoln Fields, le tracé se sépare en deux, l'un poursuivant vers la station Bayshore et l'autre vers la station Baseline.
 - À l'embranchement, les voies devront être étagées afin d'éviter que les trains en provenance d'un terminal ne retardent les trains provenant de l'autre,
- En faisant passer les voies vers Bayshore par-dessus les voies en direction sud vers Baseline (les voies vers Baseline restant au niveau du sol) :
 - Le tracé du Transitway vers Iris restera ouvert pendant les travaux de construction.
 - Les sentiers polyvalents demeureront sous la structure de l'embranchement élevé.
 - L'impact visuel de la passerelle et du talus pourra être atténué.

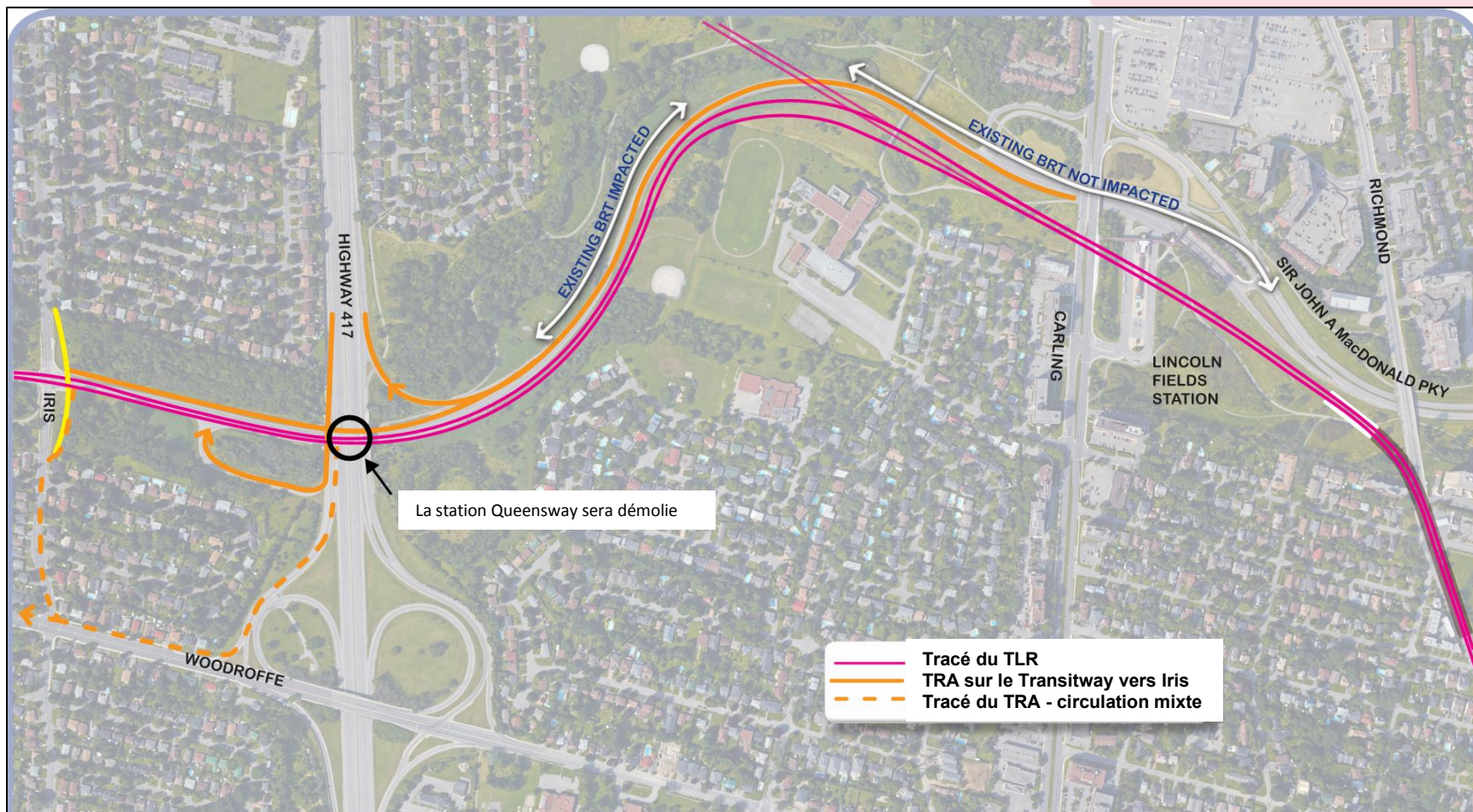
Tracé élevé du TRL à l'embranchement Bayshore et Baseline



Tracé élevé du TRL à l'embranchement Bayshore et Baseline



Tracé élevé du TRL - Circulation pendant les travaux de construction



Tracé du tunnel du TLR à hauteur de l'avenue Connaught

- La Ville a protégé le tracé des voies de transport en commun rapide pendant des décennies.
- Les parties du toit du tunnel mesurent environ 170 mètres de long chaque et sont séparées par une bouche d'aération de 40 mètres.
- Grâce à cette bouche d'aération, aucun système de ventilation mécanique ne devrait être nécessaire.
- Les voies remontent au niveau du sol pour sortir d'une tranchée à ciel ouvert dotée de murs de soutènement aux deux extrémités du tunnel.

Tracé du tunnel du TLR sous l'avenue Connaught



Tracé du tunnel du TLR sous l'avenue Connaught



Tracé du tunnel du TLR sous l'avenue Connaught



Tracé du tunnel du TLR sous l'avenue Connaught

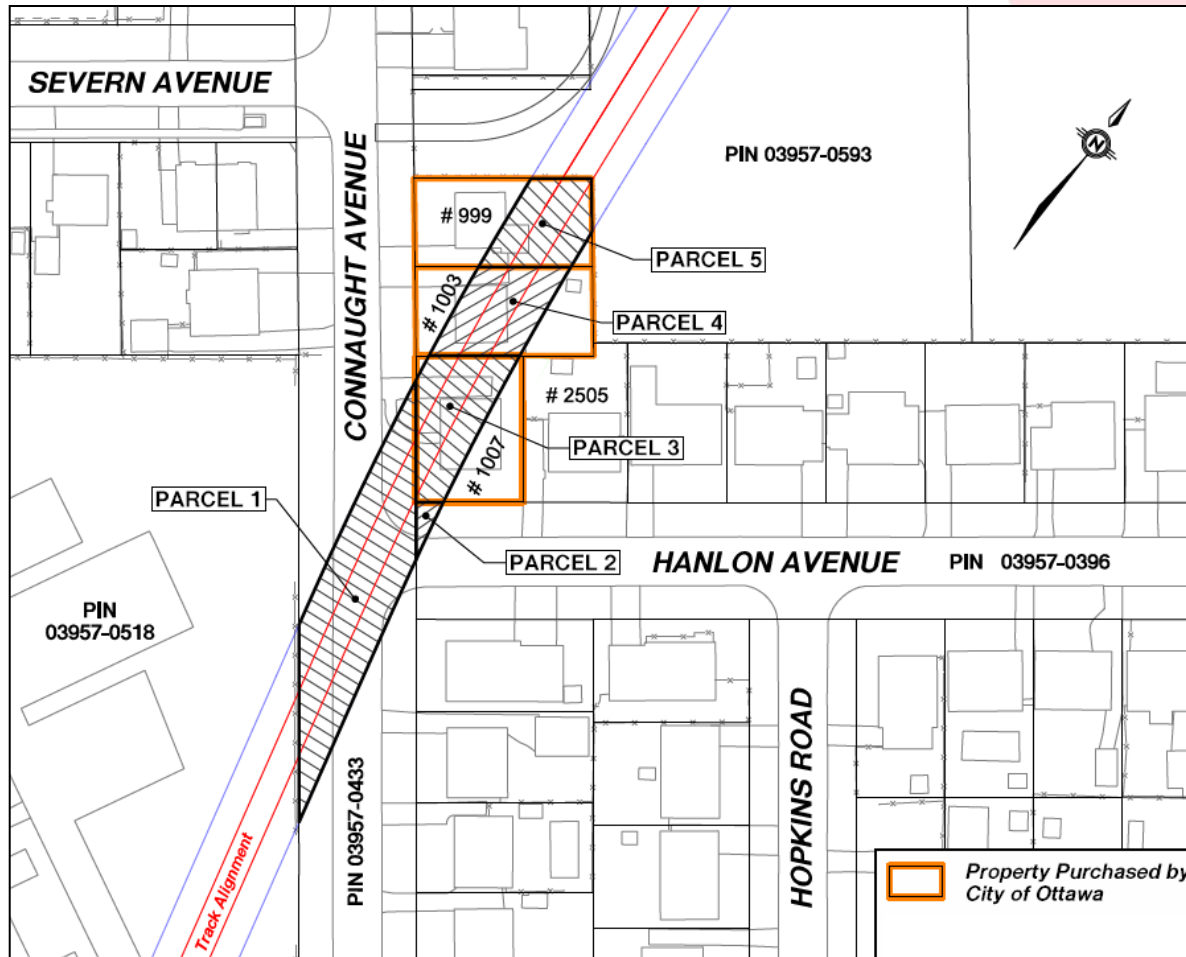


Tracé du tunnel du TLR

Répercussions sur les propriétés

- Les travaux de construction devront empiéter sur trois terrains municipaux, actuellement loués et situés aux :
 - 999, 1003 et 1007, avenue Connaught.
- Seule une petite partie des deux terrains sera nécessaire pour les servitudes pour les services publics souterrains :
 - 2504 et 2505, avenue Hanlon
- Des chantiers devront également être mobilisés au cours des différentes phases des travaux menés à côté du tunnel Connaught et de la passerelle du ruisseau Pinecrest.
- Les zones des travaux se situent principalement à l'extérieur de l'aire asphaltée du garage Queensview d'OC Transpo.

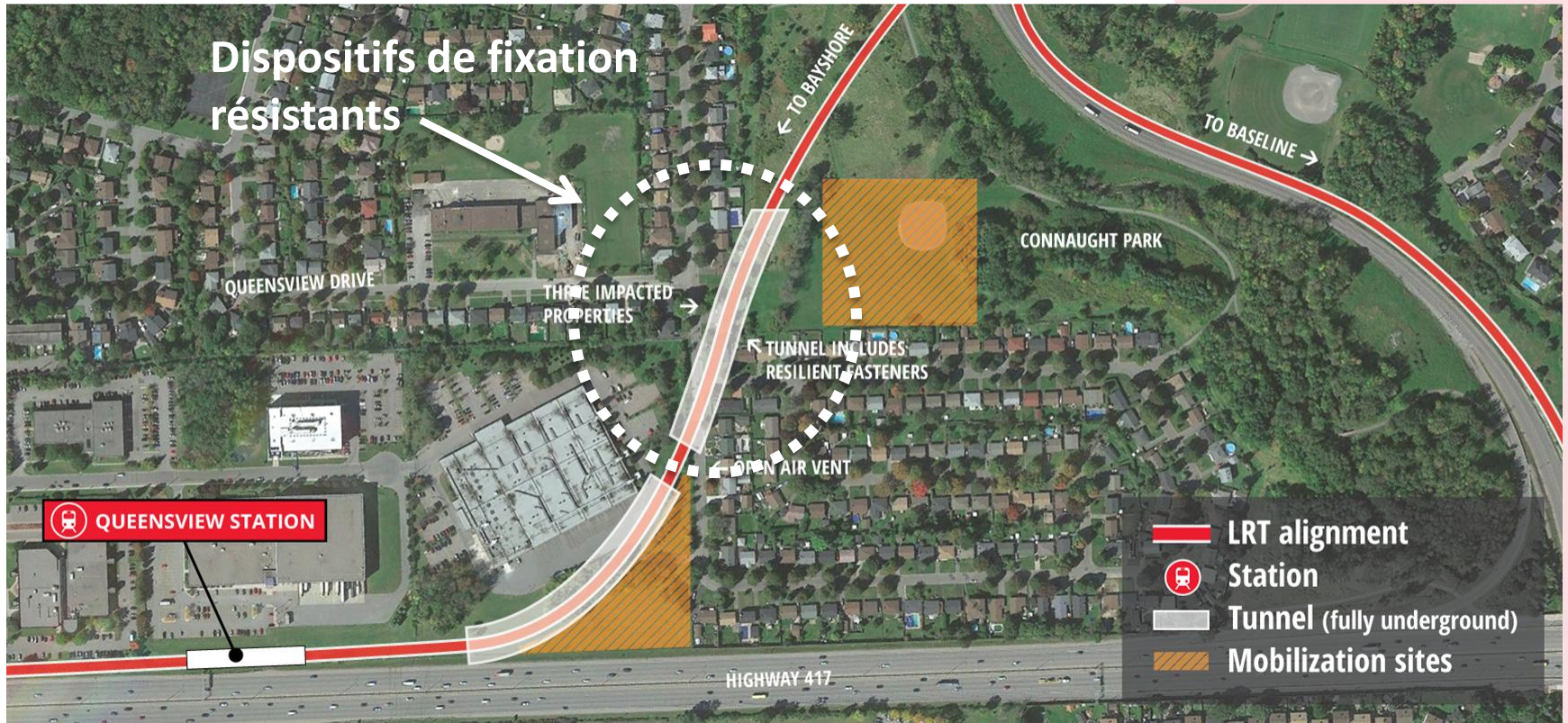
Tracé du tunnel du TLR Répercussions sur les propriétés



Analyse préliminaire du bruit et des vibrations

- Les activités liées au TLR se répercuteront sur le niveau du bruit ambiant enregistré aux endroits suivants :
 - La passerelle du ruisseau Pinecrest;
 - La structure élevée du TLR (passerelle) à l'embranchement Bayshore et Baseline;
 - Le tunnel Connaught (au niveau du sol, durant une courte partie du parc).
- Les répercussions du bruit générées par les opérations du TLR sont en cours d'analyse.
- À l'heure actuelle, l'autoroute 417, les activités du Transitway et du garage d'OC Transpo sur Queensview ont une incidence sur les niveaux de bruit ambiant.
- L'analyse préliminaire des vibrations vient de prendre fin.
 - Des dispositifs de fixation résistants des rails permettront de revenir à des normes acceptables.
 - Le système de plateforme des voies ferroviaires sera confirmé par le soumissionnaire retenu.
 - Une autre possibilité consiste à adopter des dalles flottantes.

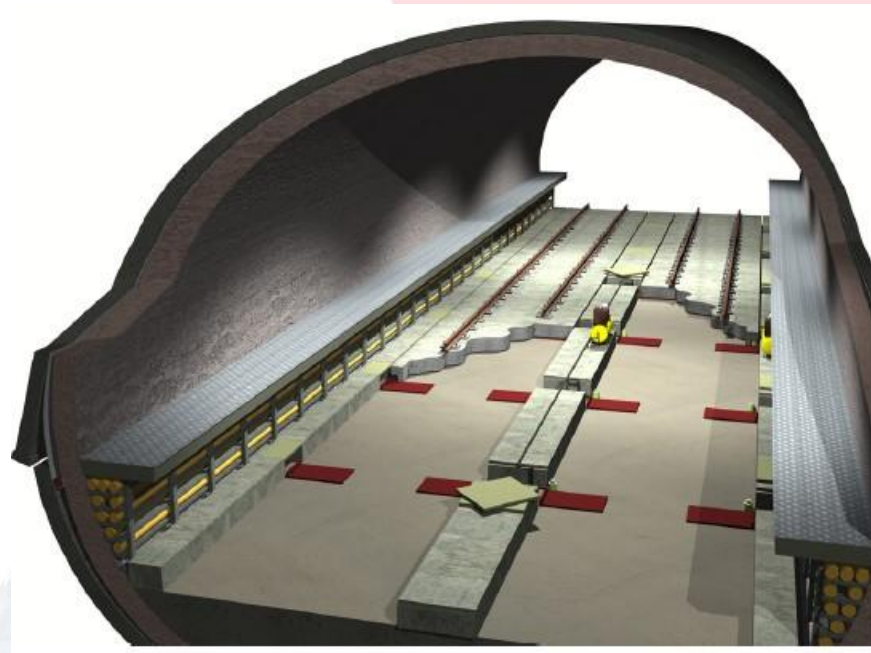
Mesures d'atténuation des vibrations



Mesures d'atténuation des vibrations

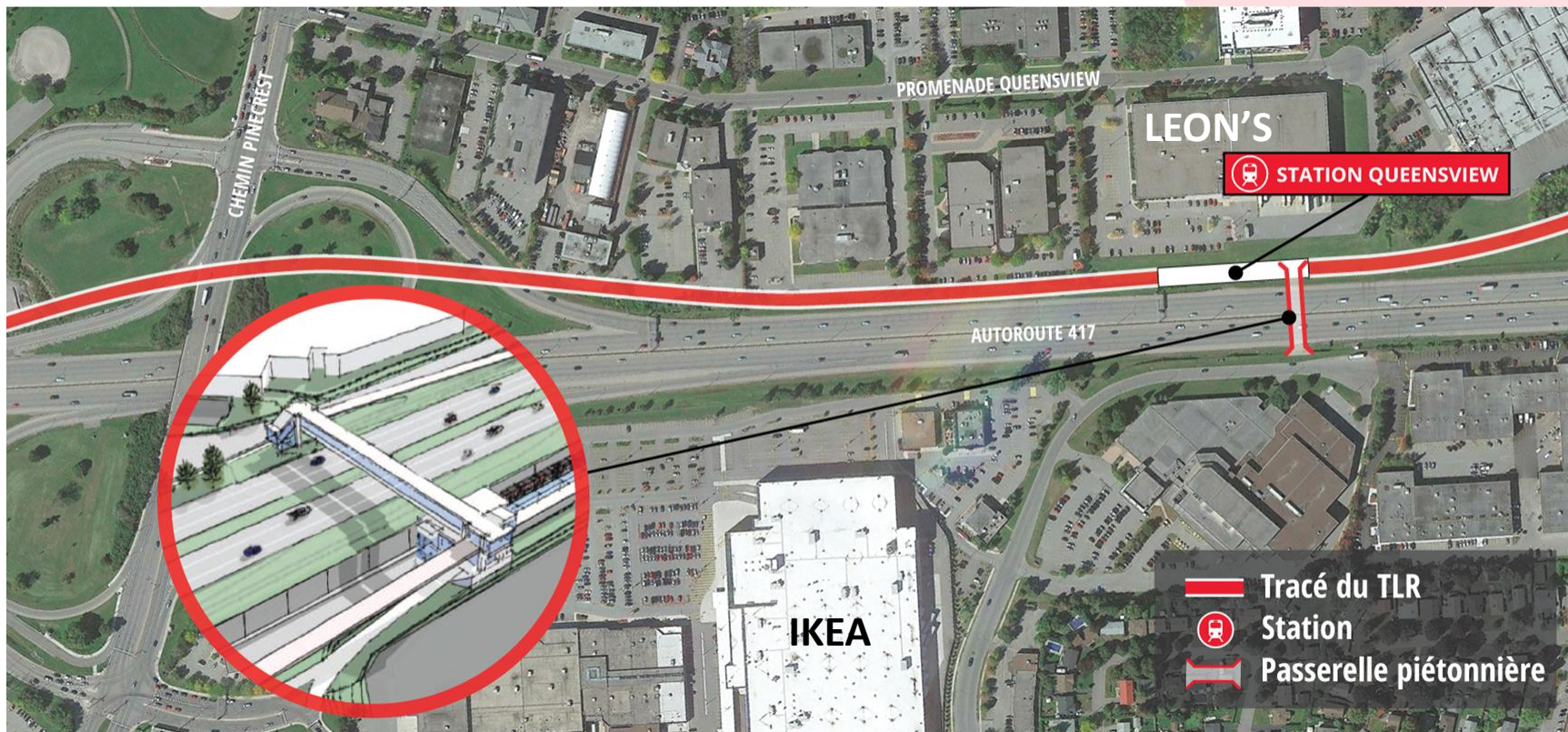


Dispositifs de fixation résistants

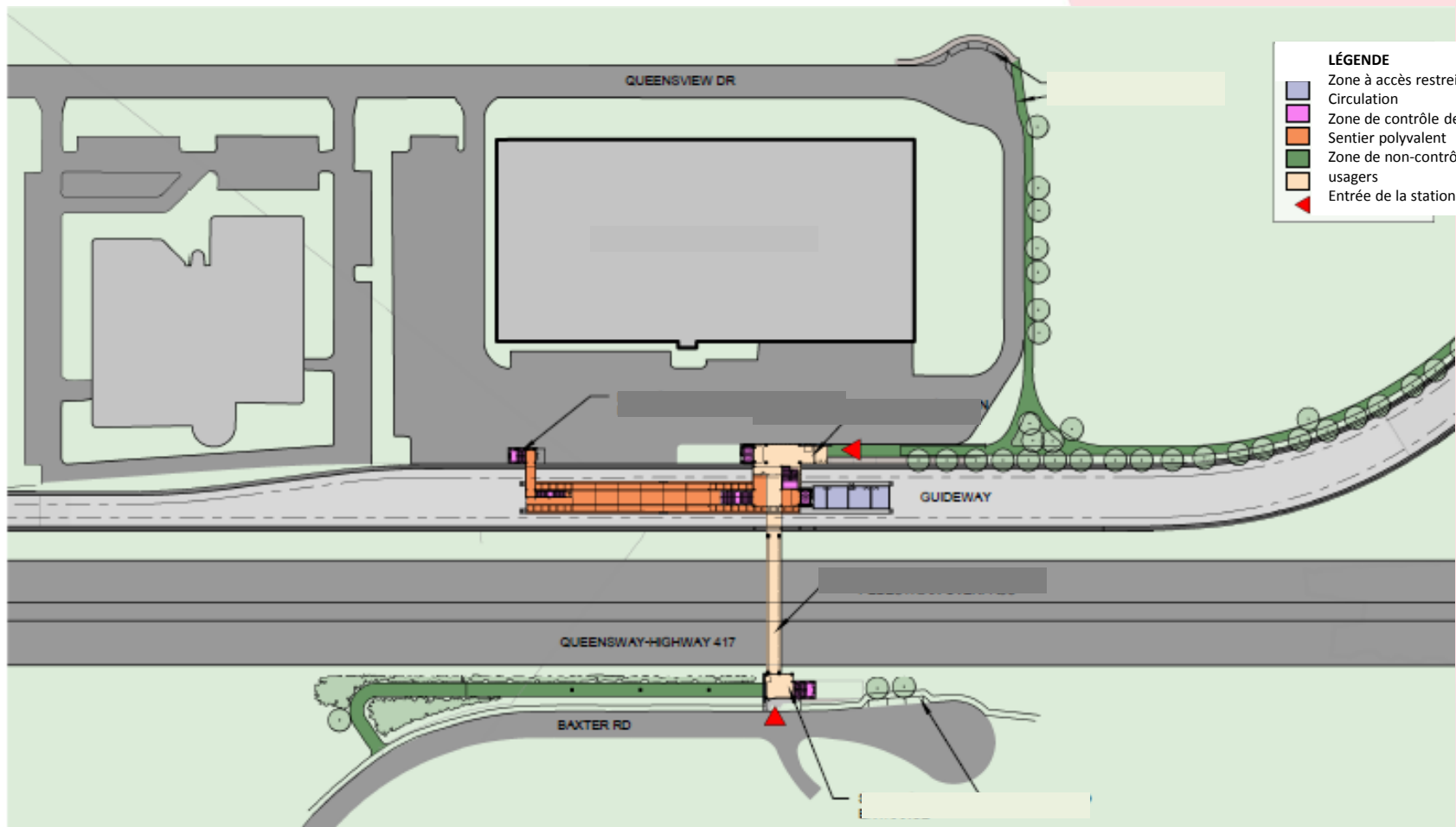


Dalles flottantes

Station Queensview



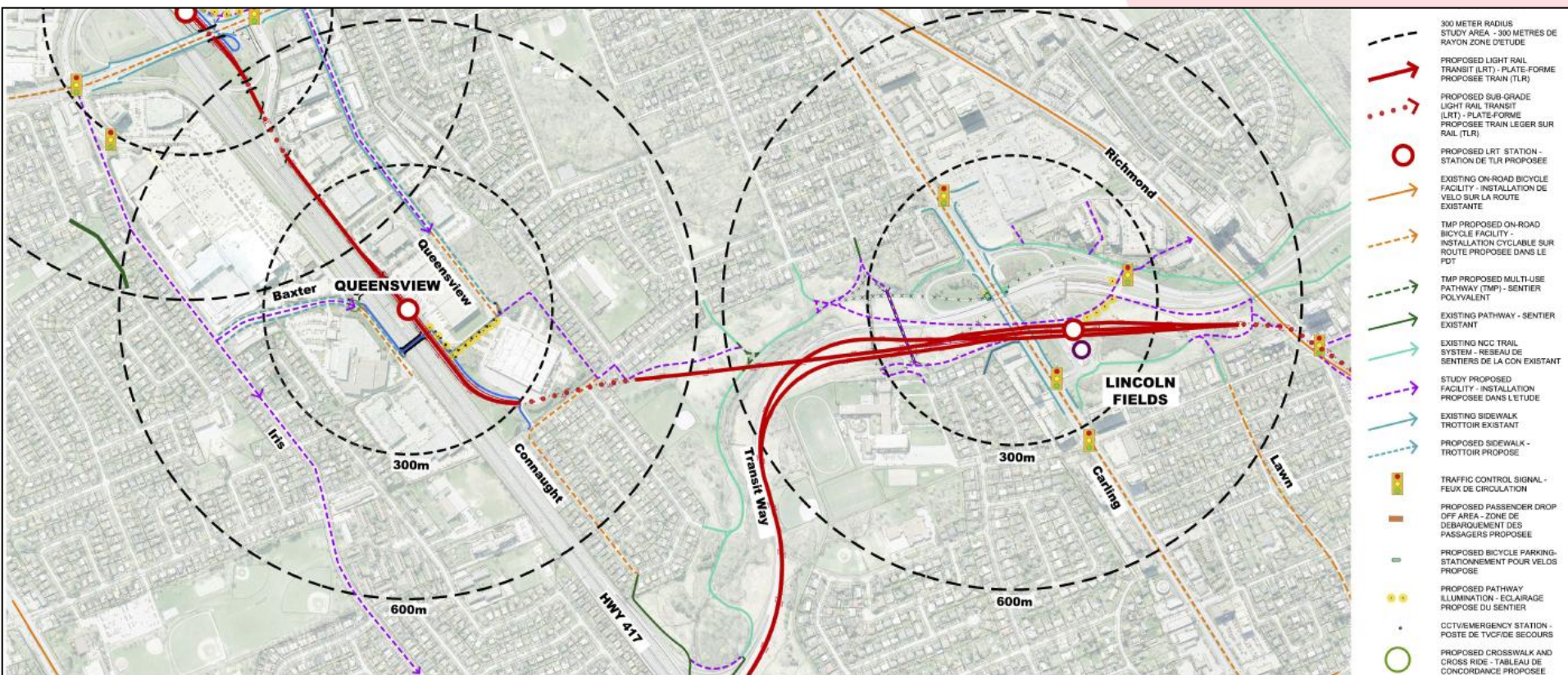
Station Queensview



Nombre d'usagers prévus

Station	Nombre d'usagers embarqués et débarqués (2031, Heure de pointe matinale)
New Orchard	636
Lincoln Fields	2 521
Queensview	540*
Pinecrest	640

*La station Queensview est plus fréquentée que 11 autres stations de l'Étape 2. Les prévisions d'achalandage tiennent compte de la nouvelle passerelle pour piétons surplombant l'autoroute 417.



Prochaines étapes

- Prochaines occasions de formuler des commentaires :
 - Processus d'évaluation environnementale
 - Avis d'achèvement (30 septembre 2016)
 - Rapport du personnel décrivant les améliorations recommandées à la conception :
 - Comité des finances et du développement économique (automne 2016)
 - Conseil municipal (automne 2016)

Questions?

