

Ligne de la Confédération Ouest Queensway Terrace Nord

Le 27 mai 2017

← STAGE
ETAPE ↓ 2 →

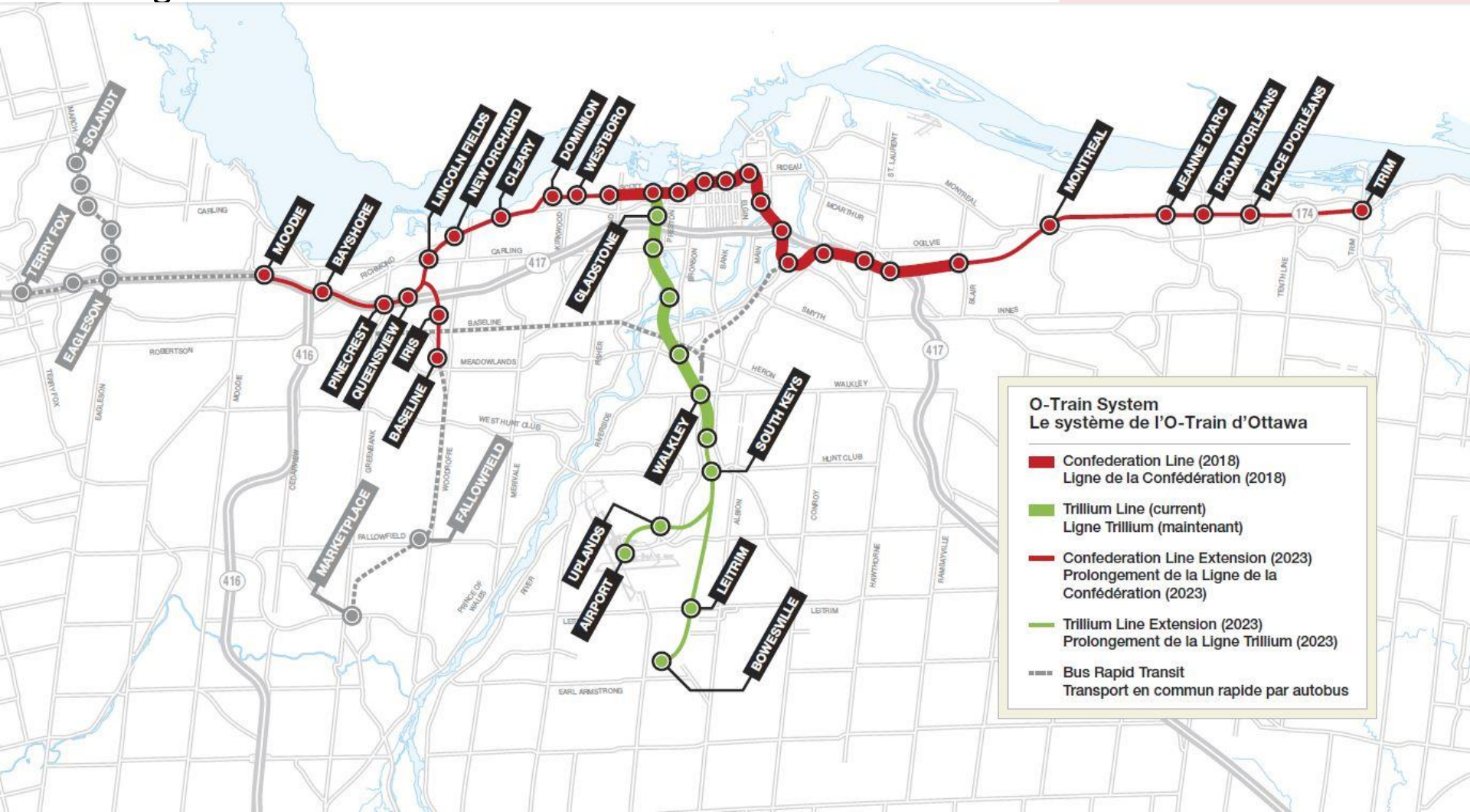


Ordre du jour

- Contexte
- Conception de la station Lincoln Fields
- Le tracé du TLR, du sud-ouest de Lincoln Fields jusqu'à Queensway, incluant :
 - Le remplacement de la passerelle piétonnière à l'école secondaire de Woodroffe
 - La structure de TLR élevée pour l'aménagement de différentes voies étagées vers Bayshore et Baseline
 - Le tracé du tunnel du TLR à hauteur de l'avenue Connaught
 - La station Queensview et la passerelle piétonnière
- La prochaine fermeture de la station Queensway
- La liaison piétonne
- Prochaines étapes

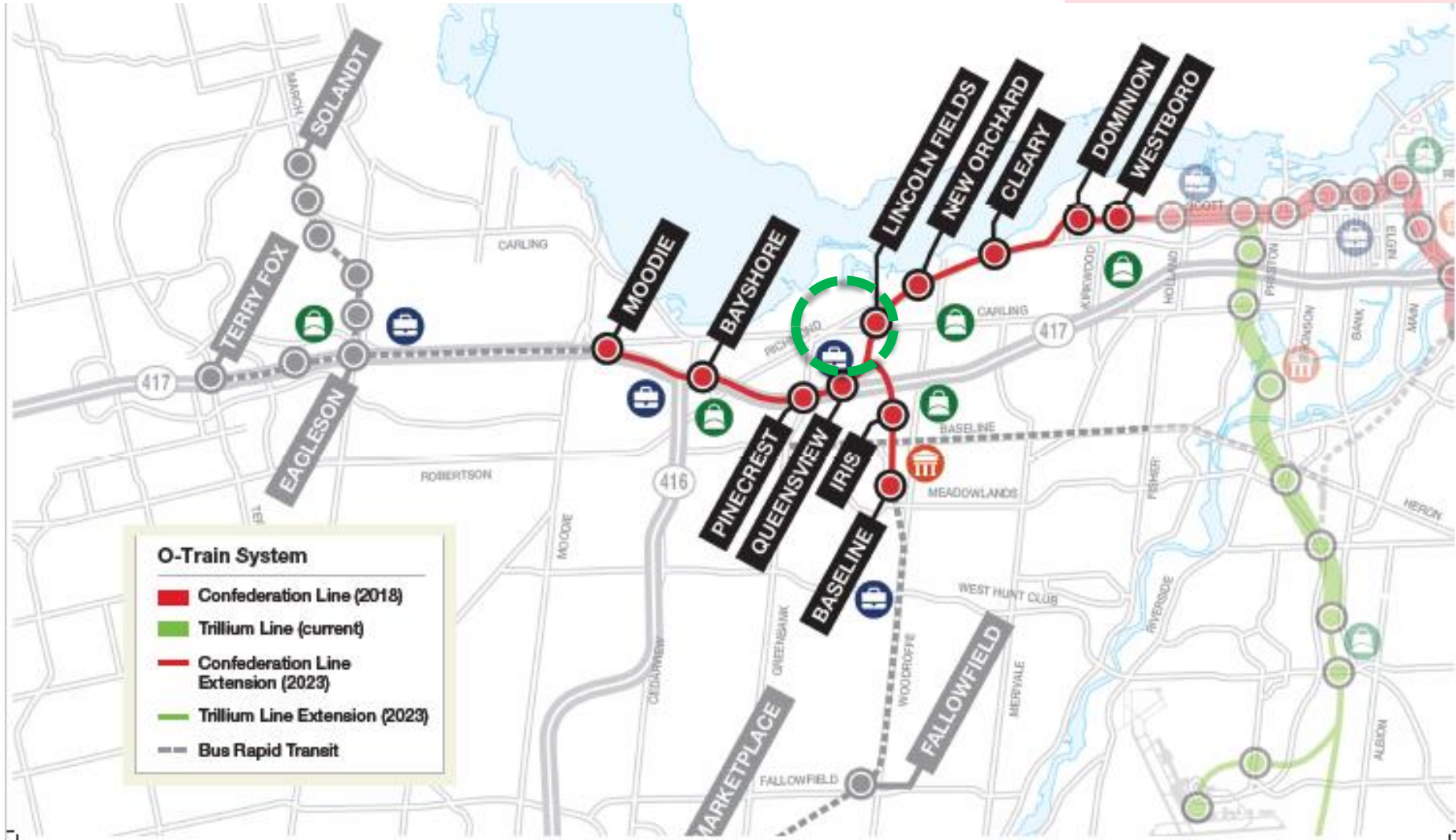
Plan de l'Étape 2 du TLR

- Comprend 38 kilomètres de rails et 23 nouvelles stations
- 3 segments : Ligne de la Confédération Ouest, Ligne de la Confédération Est et Ligne Trillium



Ottawa *Ligne de la Confédération Ouest*

- Le prolongement vers l'ouest prévoit l'ajout d'environ 15 km de rails et de 11 stations



Ottawa *Évaluation environnementale et consultation communautaire*

Tracé selon l'ÉE

- 4 réunions publiques sur l'ÉE organisées par le passé (nov. 2010, avril 2013, juin 2013 et avril 2015)
- Conception fonctionnelle approuvée par le Conseil en juillet 2015

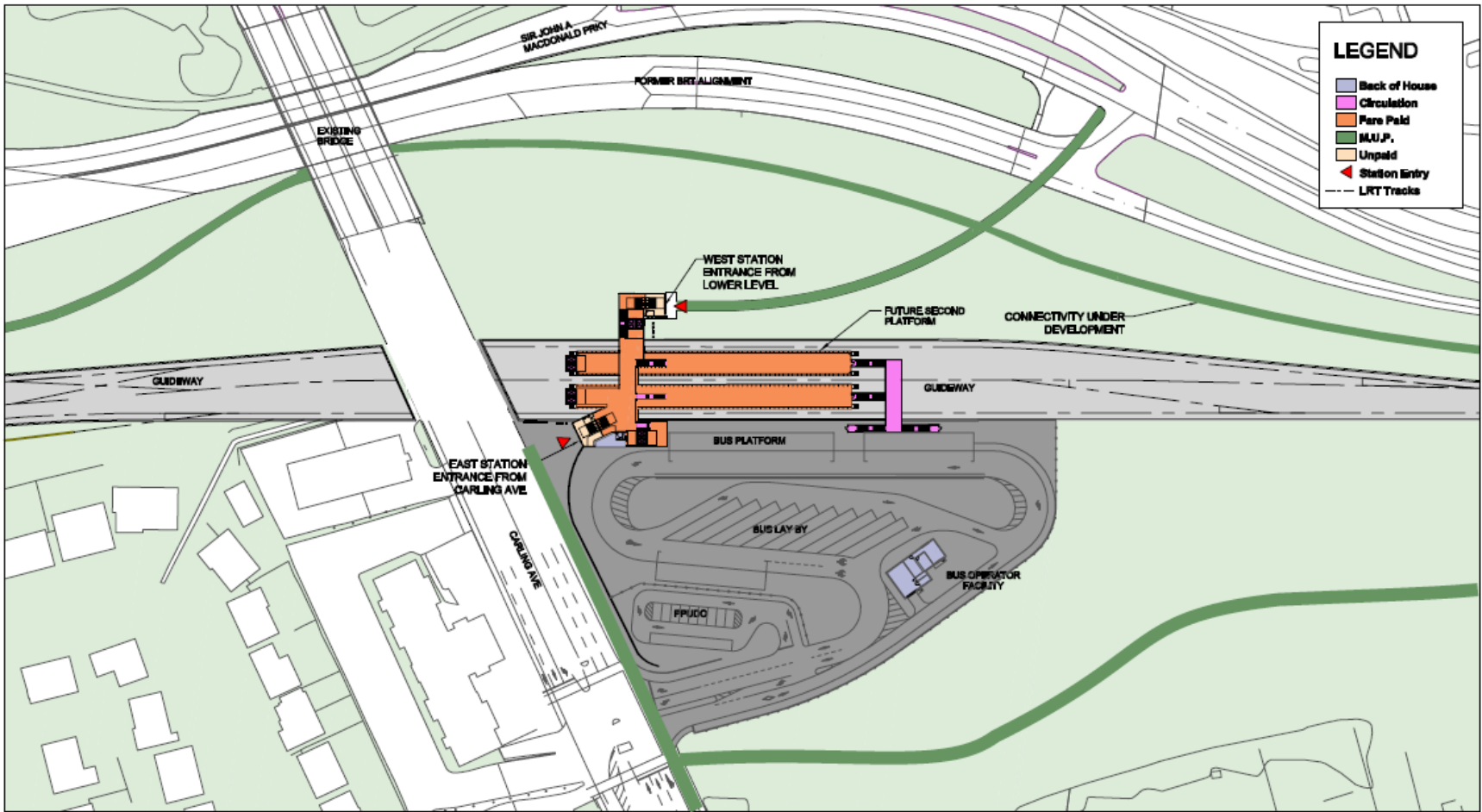
Consultations publiques ultérieures

- Consultation publique sur la connectivité du TLR, entre Lincoln Fields et Cleary – Le 4 juillet 2016
- Séance portes ouvertes, Tracé de la station Lincoln Fields – Le 15 septembre 2016
- Séance d'information, Queensway Terrace North – Le 21 septembre 2016
- Séance d'information, Amélioration du tracé de la station Lincoln Fields (Woodpark) – Le 27 mars 2017
- Une dizaine de présentations et de réunions avec des intervenants locaux et des résidents concernant Lincoln Fields et New Orchard

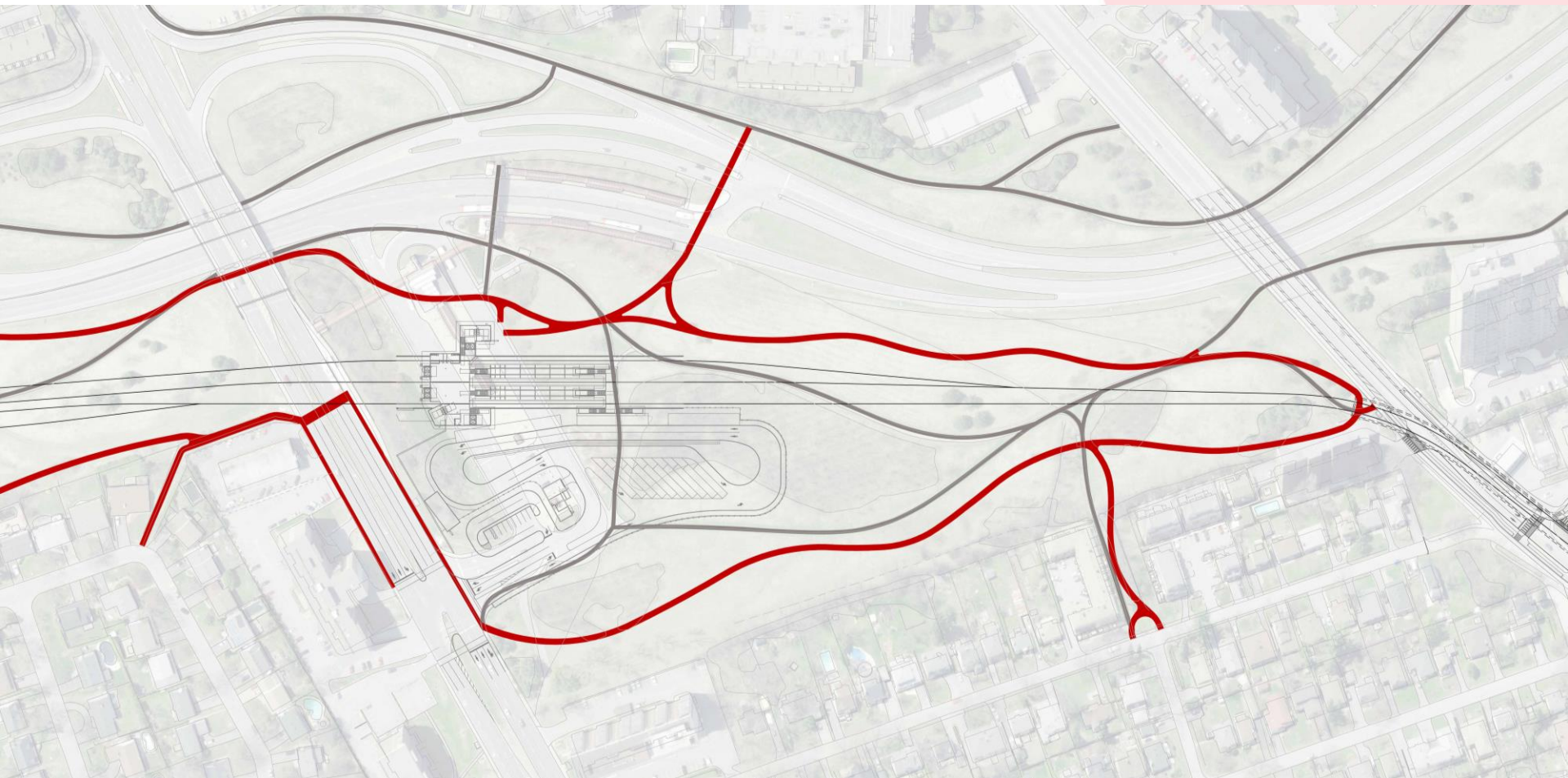
État d'avancement de l'ÉE

- ÉE approuvée par le MEACC en décembre 2016
- Délégations publiques au Comité des finances et du développement économique le 24 février 2017
- Approuvé par le Conseil le 8 mars 2017

Conception Station Lincoln Fields



Comparaison de la liaison des sentiers polyvalents existants et nouveaux



Lincoln Fields – Vue vers le nord

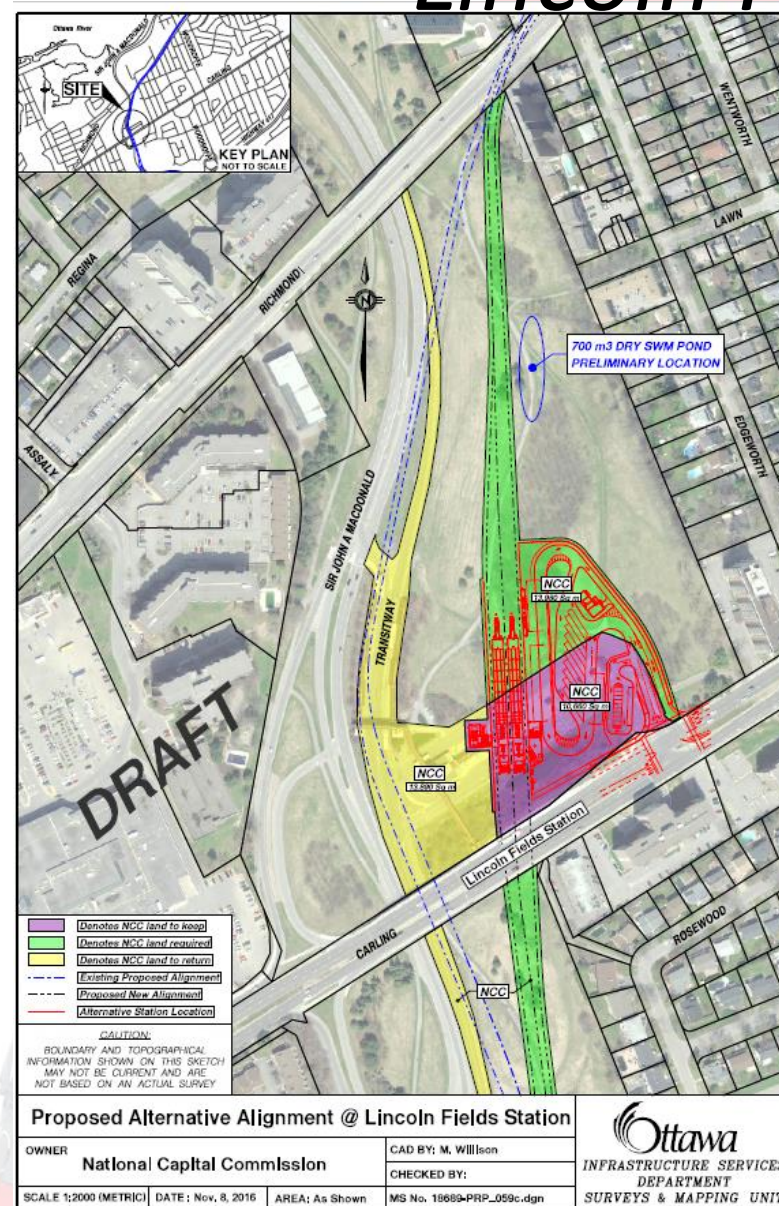


Lincoln Fields – Passages pour piétons sur l'avenue Carling



Échange de biens-fonds :

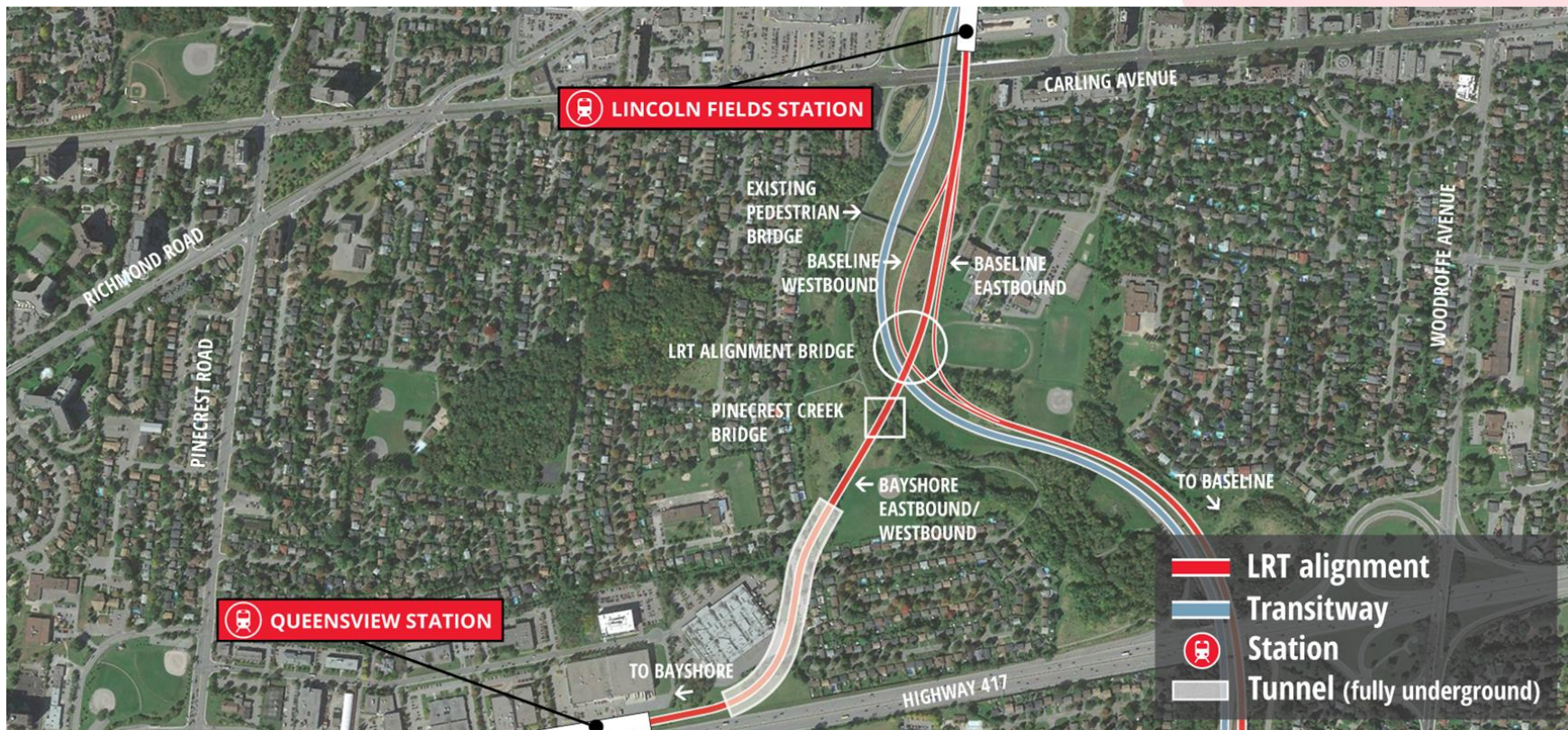
- Retour des terrains de la vallée à la CCN;
- Nouveaux terrains pour le tracé amélioré;
- Impact net neutre, mais la circulation n'est plus une contrainte dans la vallée.



Terrains du Transitway – Concept de remise en état des terres

- Réajustement des paramètres du stationnement dans la vallée, que le Transitway dessert actuellement.
- Nette amélioration de la circulation dans le couloir de la vallée restaurée
- Création d'une vallée restaurée entourée de prés
- Renforcement de l'espace vert reliant le ruisseau Pinecrest et la rivière des Outaouais
- Meilleure expérience et sécurité accrue sur le sentier polyvalent traversant les terrains de la vallée

Tracé du TLR au sud-ouest de Lincoln Fields



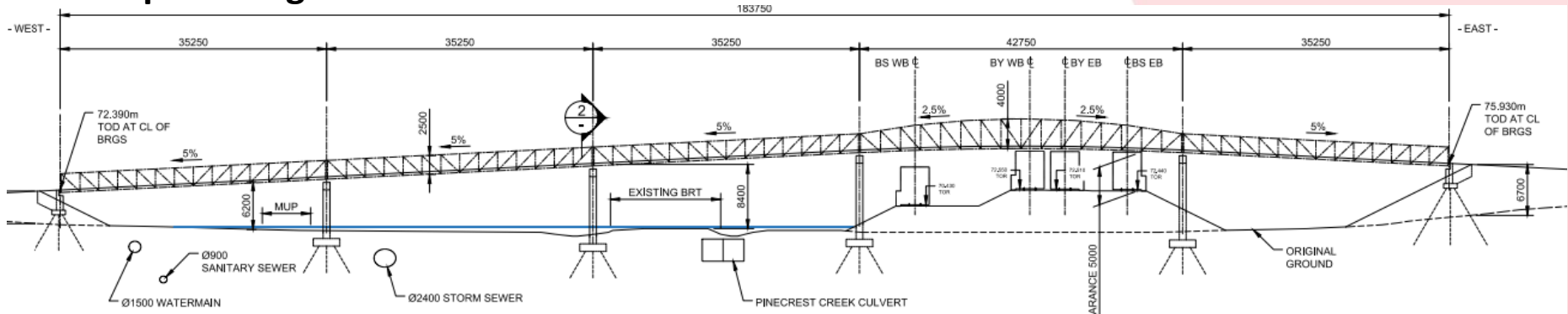
Remplacement de la passerelle piétonnière

- Le tracé ne permet pas d'éviter les piliers est de la passerelle piétonnière à l'école secondaire Woodroffe.
- La passerelle sera démolie et remplacée par une nouvelle passerelle enjambant le tracé du TLR.
- Le calendrier des travaux permet de s'assurer qu'avant de démanteler la passerelle actuelle, la nouvelle soit en place.
- Une fois terminé, le calendrier des travaux sera communiqué à l'école secondaire Woodroffe afin de l'informer de l'échéancier du remplacement de la passerelle.

École secondaire Woodroffe

Remplacement de la passerelle

Conception originale



Passerelle actuelle



Tracé élevé du TLR à l'embranchement Bayshore et Baseline

- Au sud-ouest de Lincoln Fields, le tracé se sépare en deux, l'un poursuivant vers la station Bayshore et l'autre vers la station Baseline.
 - À l'embranchement, les voies devront être étagées afin d'assurer la fiabilité du service aux deux extrémités de la ligne.
- Les voies en direction de Bayshore passent par-dessus la voie en direction sud vers Baseline (les voies vers Baseline restant au niveau du sol) :
 - Le tracé du Transitway vers Iris restera ouvert pendant les travaux de construction.
 - Les sentiers polyvalents demeureront sous la structure de l'embranchement élevé.

➤ L'impact visuel de la passerelle et du talus peut être atténué.



Ottawa Tracé élevé du TLR à l'embranchement Bayshore et Baseline

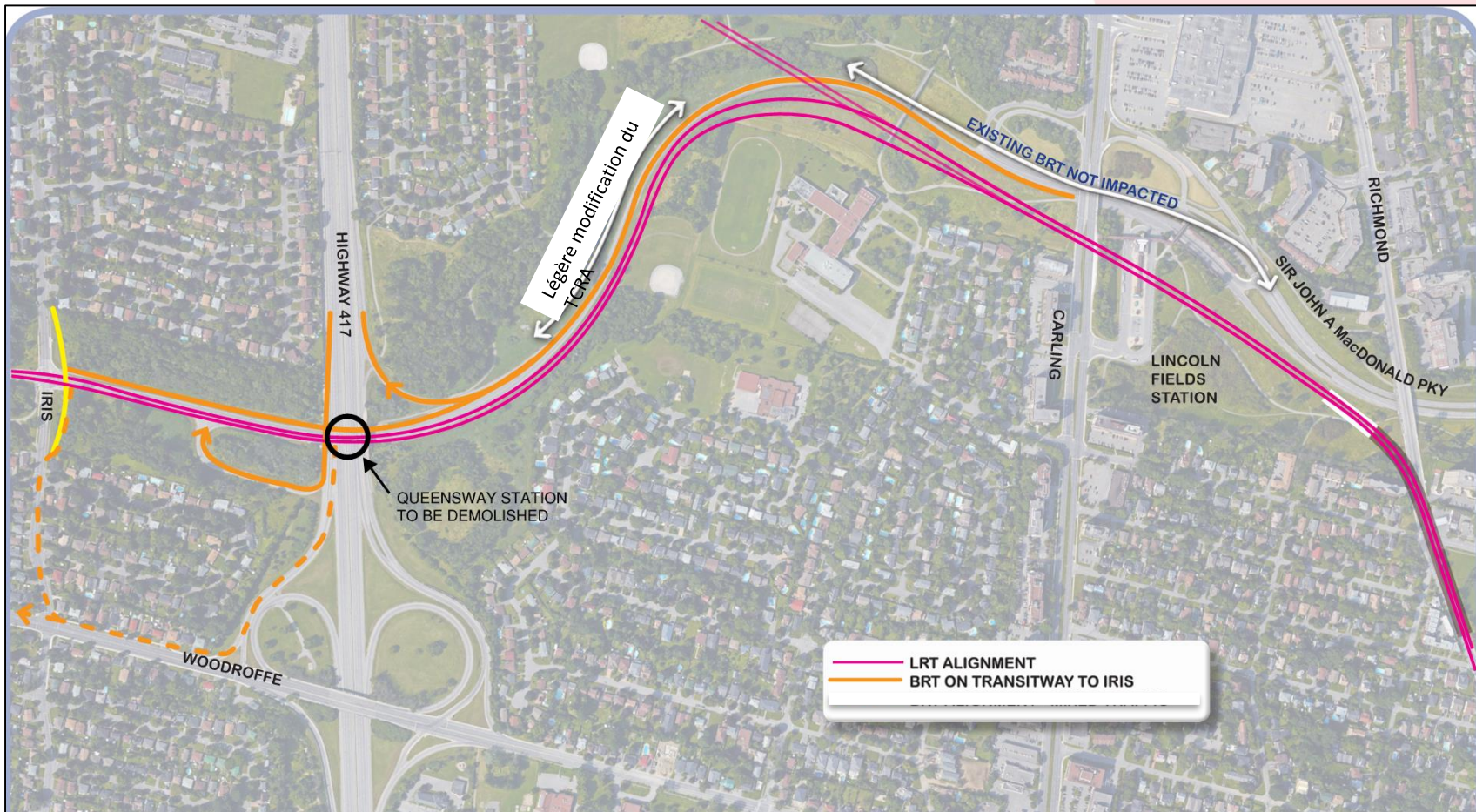


Tracé élevé du TLR à l'embranchement Bayshore et Baseline



Tracé élevé du TLR

Régulation de la circulation pendant les travaux



Tracé du tunnel du TLR à hauteur de l'avenue Connaught

- La Ville a protégé le tracé des voies de transport en commun rapide pendant des décennies.
- Les parties du toit du tunnel mesurent environ 400 mètres.
- Les voies remontent au niveau du sol pour sortir d'une tranchée à ciel ouvert dotée de murs de soutènement aux deux extrémités du tunnel.
- Le tunnel exige un système de ventilation.

Tracé du tunnel du TLR sous l'avenue Connaught



Tracé du tunnel du TLR sous l'avenue Connaught



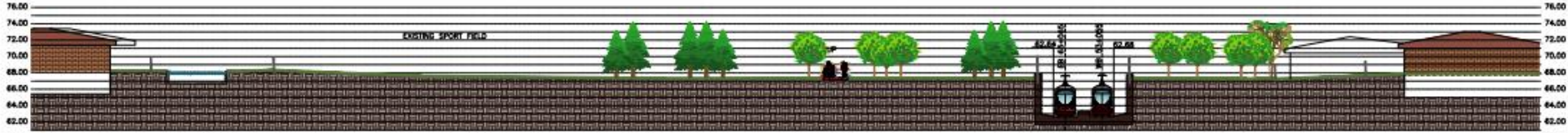
Tracé du tunnel du TLR sous l'avenue Connaught



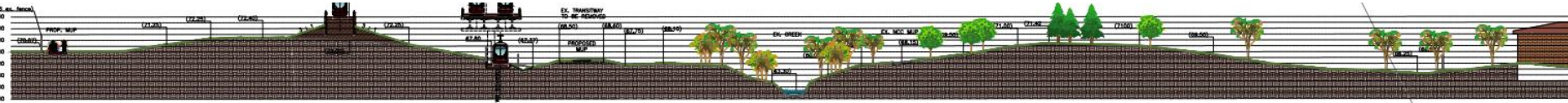
Tracé du tunnel du TLR sous l'avenue Connaught



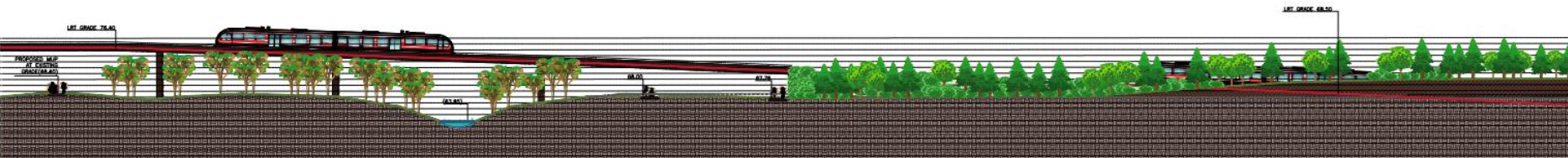
Ottawa Coupes transversales – Connaught



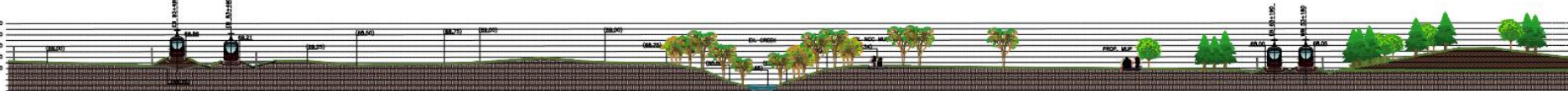
SECTION D-D



SECTION B-B



SECTION / VIEW A-A



SECTION C-C



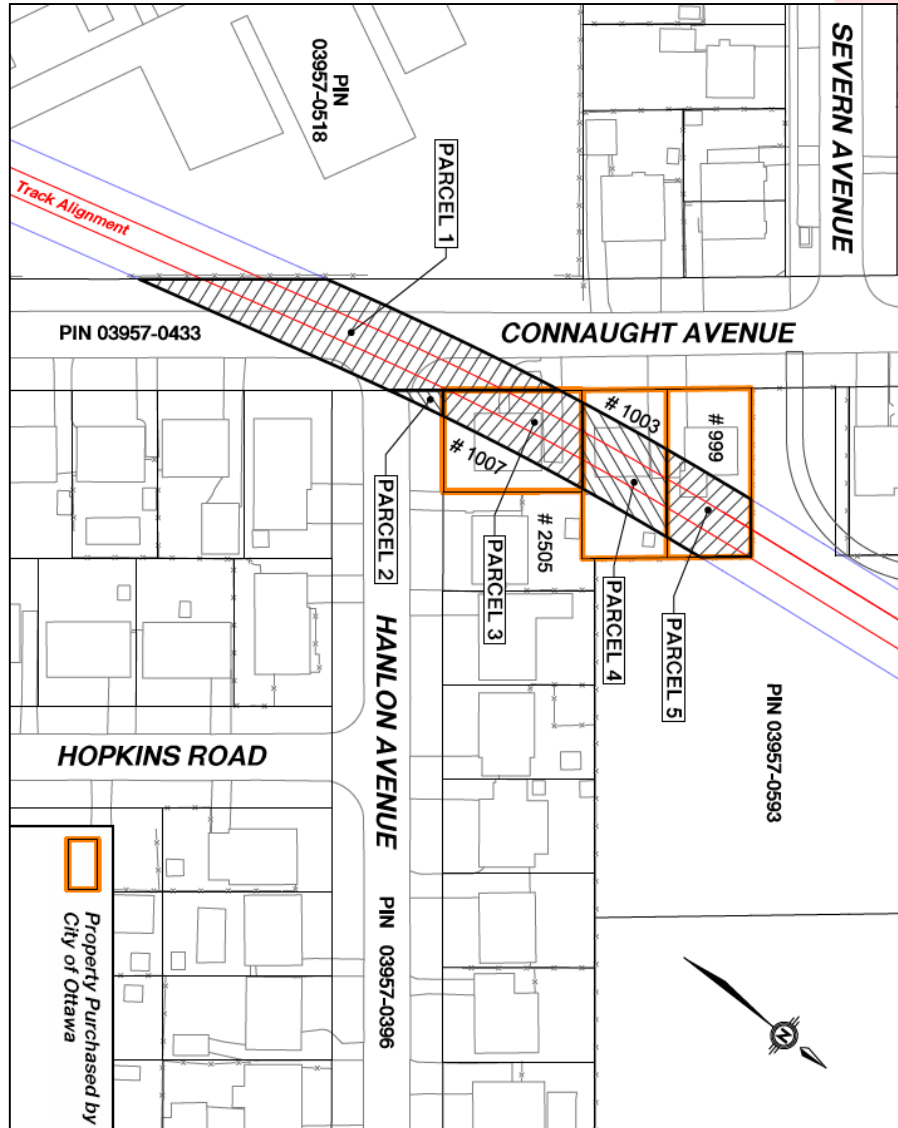
Tracé du tunnel du TLR

Répercussions sur les propriétés

- Les travaux de construction devront empiéter sur trois terrains municipaux, que la Ville loue actuellement et qu'elle a acquis dans les années 1990, à l'époque où le couloir a été approuvé.
- Seule une petite partie des deux terrains sera nécessaire pour les servitudes pour les services publics souterrains :
- Des chantiers devront également être mobilisés au cours des différentes phases des travaux menés à côté du tunnel Connaught et de la passerelle du ruisseau Pinecrest,
- Et notamment un losange de baseball existant, et ce, pour toute la durée des travaux.

Tracé du tunnel du TLR

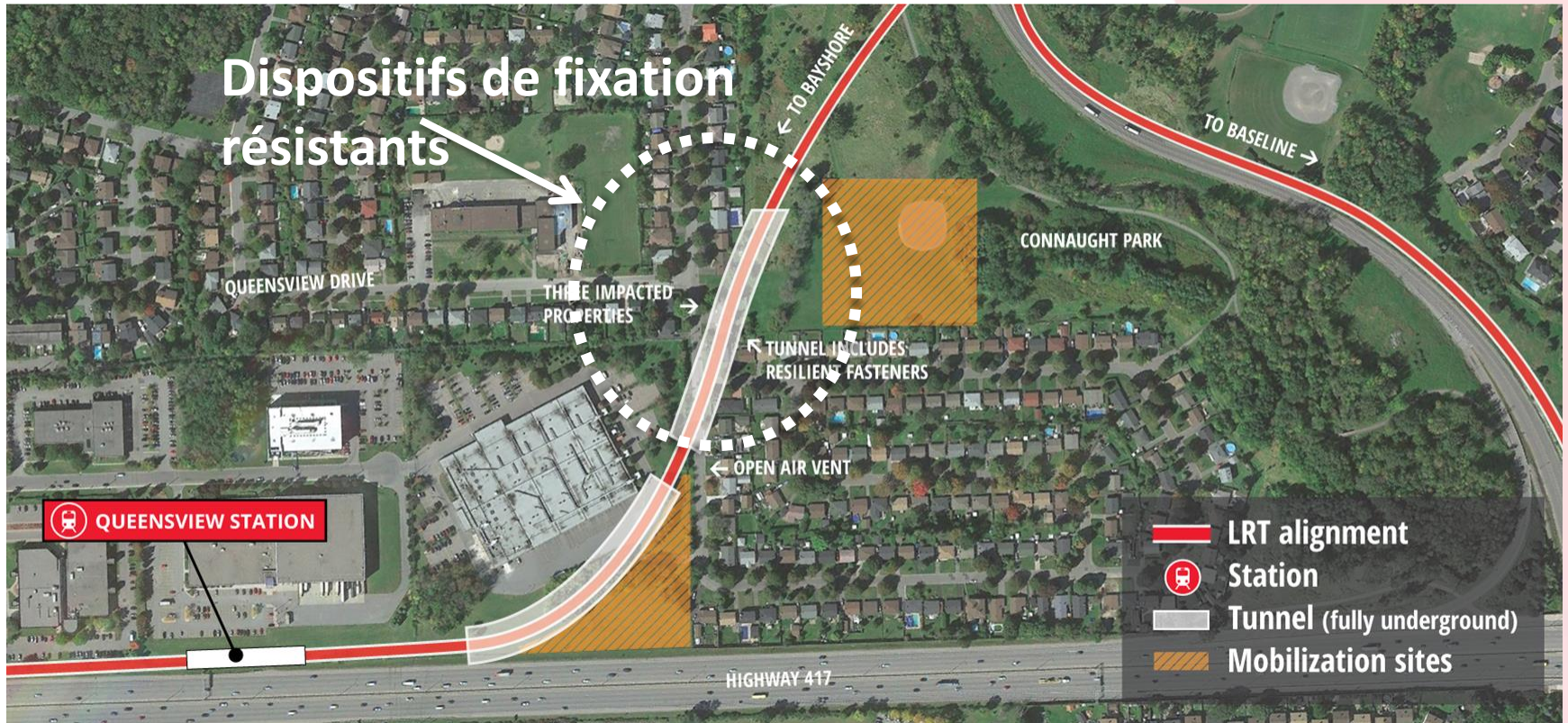
Répercussions sur les propriétés



Analyse du bruit et des vibrations

- Les activités liées au TLR se répercuteront sur le niveau du bruit ambiant enregistré aux adresses suivantes :
 - passerelle du ruisseau Pinecrest
 - structure élevée du TLR (passerelle) à l'embranchement Bayshore/Baseline
 - tunnel Connaught (au niveau du sol, durant une courte partie du parc);
- Les niveaux de bruit ambiant sont également influencés par les répercussions :
 - de l'autoroute 417 et de l'exploitation du Transitway;
 - du garage d'OC Transpo sur Queensview;
- L'analyse préliminaire du bruit et des vibrations vient de prendre fin.
 - La longueur de la structure souterraine dotée d'un toit (p. ex., le tunnel sous l'avenue Connaught) a été prolongée de 15 m; le portail est a été éloigné du secteur résidentiel et déplacé vers le nord de cette même distance.
 - Les dispositifs de fixation résistants des rails permettront de mitiger les vibrations.
 - Le système de plateforme des voies ferroviaires sera confirmé par le soumissionnaire retenu.

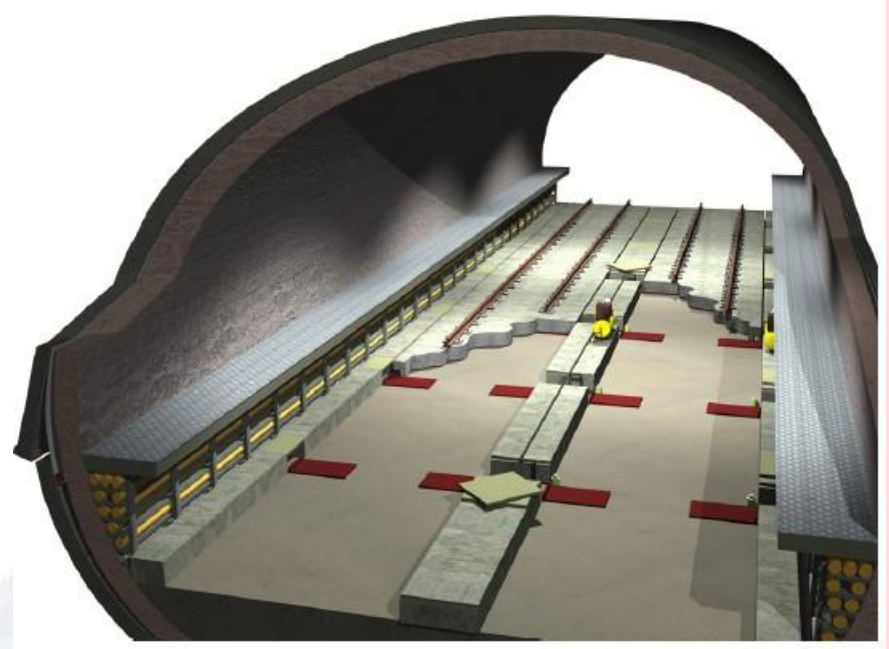
Mesures d'atténuation des vibrations



Mesures d'atténuation des vibrations

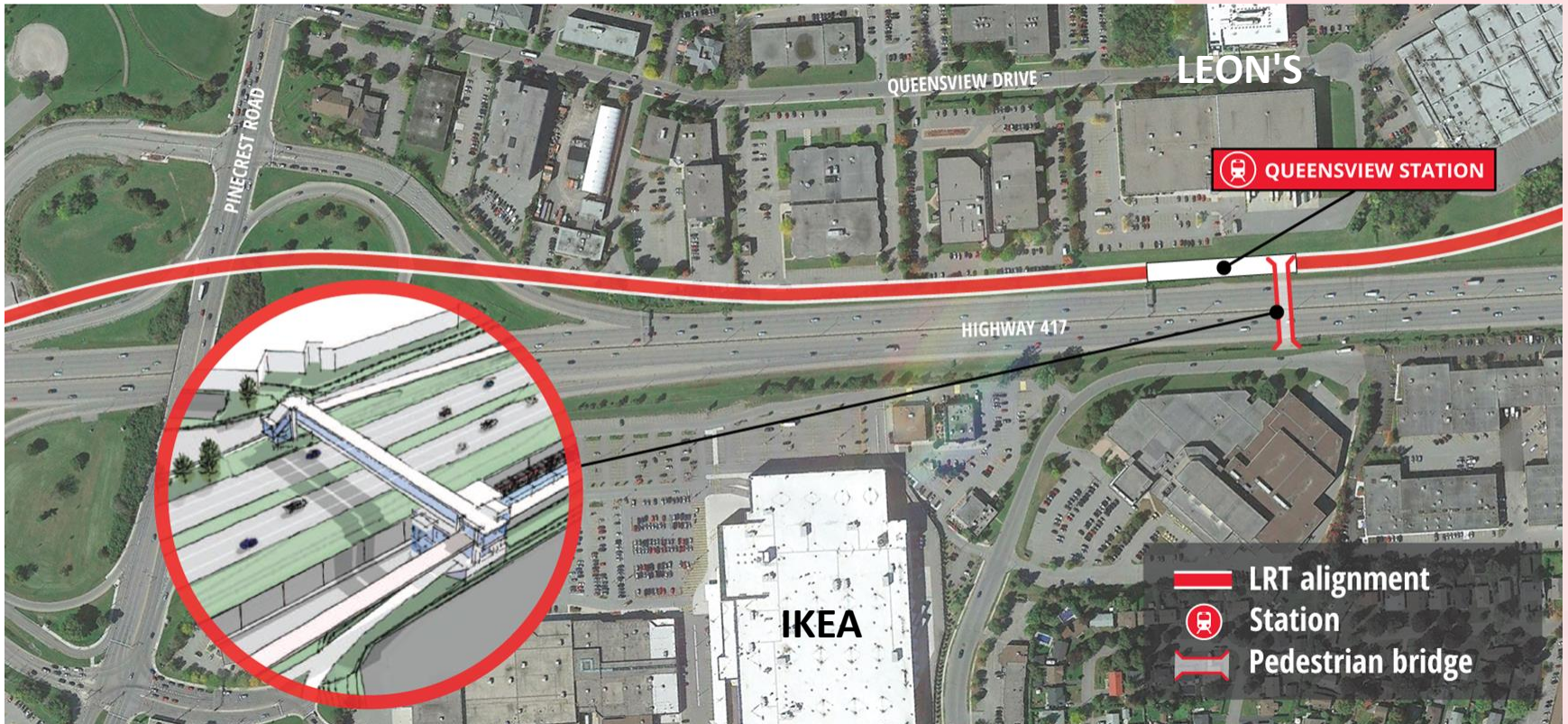


Dispositifs de fixation résistants

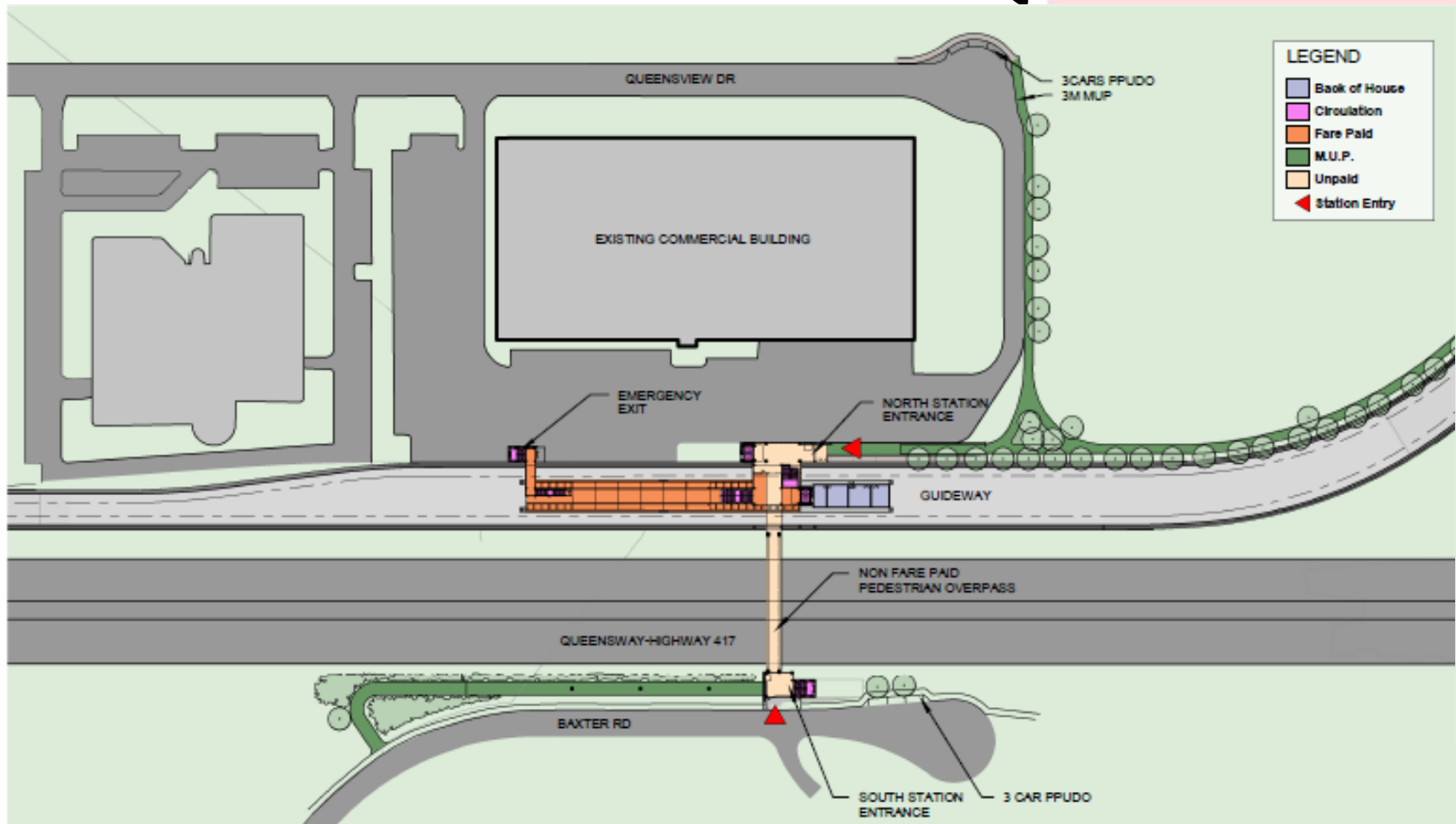


Dalle flottante

Station Queensview



Station Queensview



Les discussions se poursuivent avec les propriétaires des biens-fonds adjacents afin de faciliter l'accès à la station en passant leur propriétés.

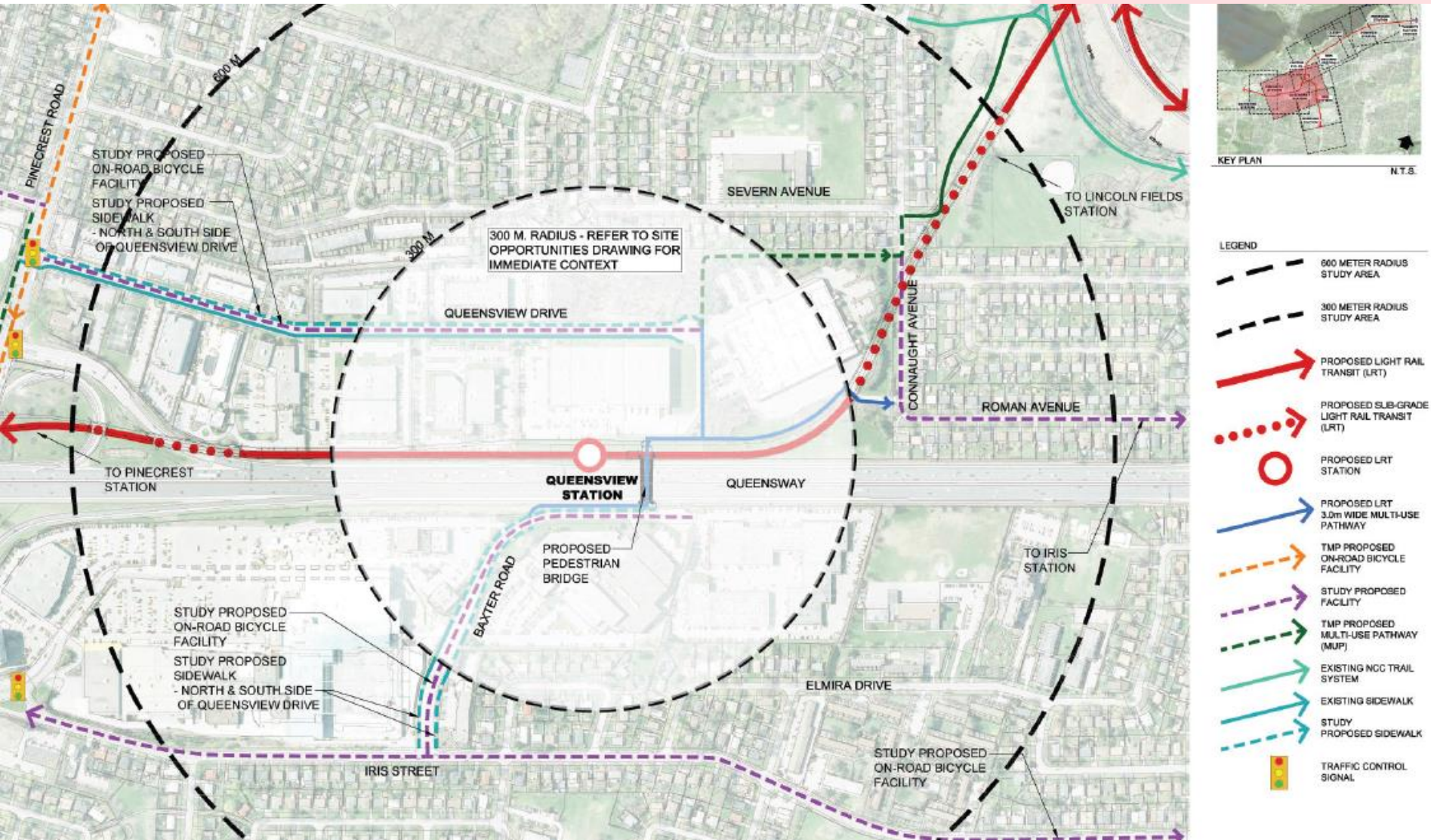
Nombre d'usagers prévus

Station	Nombre d'usagers embarqués et débarqués (2031, Heure de pointe matinale)
Lincoln Fields	2 646
Queensview	638*
Pinecrest	796
*La station New Orchard est plus fréquentée que 11 autres stations de l'Étape 2.	

Connectivité du couloir QTN



Connectivité de la station Queensview



- LEGEND
- 600 METER RADIUS STUDY AREA
 - 300 METER RADIUS STUDY AREA
 - PROPOSED LIGHT RAIL TRANSIT (LRT)
 - PROPOSED SUB-GRADE LIGHT RAIL TRANSIT (LRT)
 - PROPOSED LRT STATION
 - PROPOSED LRT 3.0m WIDE MULTI-USE PATHWAY
 - TMP PROPOSED ON-ROAD BICYCLE FACILITY
 - STUDY PROPOSED FACILITY
 - TMP PROPOSED MULTI-USE PATHWAY (MUP)
 - EXISTING NCC TRAIL SYSTEM
 - EXISTING SIDEWALK
 - STUDY PROPOSED SIDEWALK
 - TRAFFIC CONTROL SIGNAL

Prochaines étapes de la mise en œuvre du projet

1. S'inscrire à un groupe de travail QTN
2. Tenir compte des commentaires de la communauté dans la DP à venir
3. Lancement de l'appel d'offres sous forme de DP, en juin 2017
4. Réception des soumissions en réponse à la DP, février 2018
5. Attribution du contrat de l'Étape 2, mai 2018
6. Début de la construction, début 2019
7. Lancement du service payant du TLR de la Ligne de la Confédération Ouest à la fin de 2023

Séances en petits groupes

1. Tracé / Itinéraire / Stations – Salle 111
2. Connectivité piétonnière – Salle 112
3. Service d'autobus local / Prêt pour l'O-Train – Salle 113
4. Travaux de construction / Aménagement du chantier / Mobilisation / Déviations – Salle 114

Questions?





Contiguïté avec les propriétés situées au sud de Lincoln Fields

