



# Examen des limites de quartiers 2020



## Limites de quartiers recommandées Rapport final CFDE Le 1<sup>er</sup> décembre 2020

ottawa.ca/limitesquartiers  
[limitesquartiers@ottawa.ca](mailto:limitesquartiers@ottawa.ca)



# Création des options



# Processus

- Recherche de base
- Première ronde de consultations publiques
  - Commentaires sur les limites actuelles des quartiers
  - Oriente l'élaboration des options
- Cinq options + option 6
  - Toutes les options permettent d'obtenir une représentation effective

**L'option  
« privilégiée »**



# Processus

- Deuxième ronde de consultations publiques
  - Classement des options 1 à 6
  - Commentaires sur les options 1 à 6
- Option 6 identifiée comme option « privilégiée »
- Analyse de la faisabilité des commentaires et suggestions pour l'option 6 (Annexe B du rapport final)

# Limites de quartiers recommandées





# Recommended Ward Boundaries Limites de quartiers recommandées

## 24 Wards / Quartiers

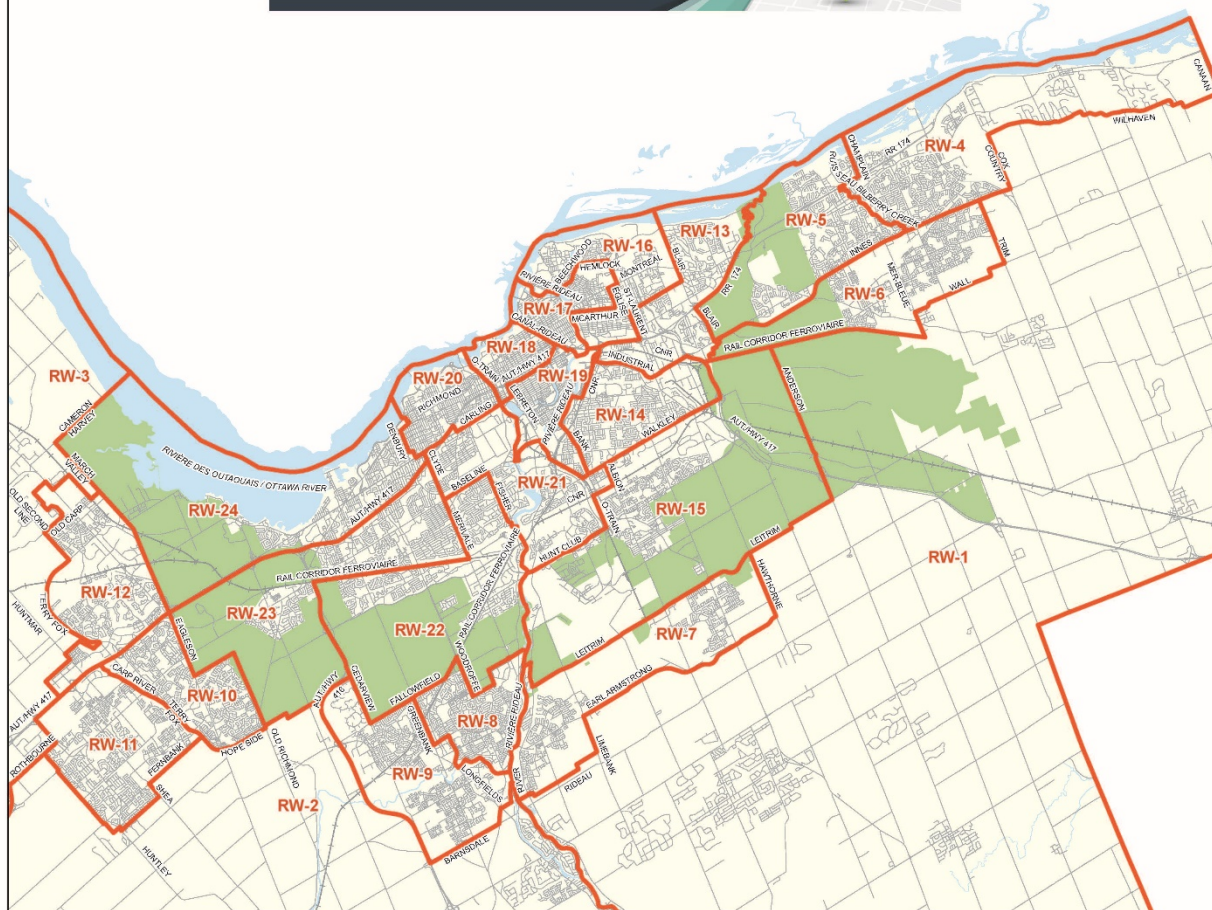
-  Wards / Quartiers
-  Greenbelt / Ceinture de verdure
-  Roads / Rues
-  Railway / Chemin de fer



Prepared by: Planning, Infrastructure and Economic Development Department,  
Géographie, Analyse, Technologie et Solutions  
Préparé par: Services de la planification,  
de l'infrastructure et du développement économique,  
Analyse géographique, technologie et solutions  
Octobre 2020 / octobre



Ward Boundary Review 2020  
Examen des limites de quartiers 2020



**Ville d'Ottawa**  
**ELQ 2020 - Limites des quartiers recommandées**

**Population projetée et écarts pour les années électorales**

Quartiers recommandés	2022		2026		2030		2034	
	Population	Écart	Population	Écart	Population	Écart	Population	Écart
<b>Quartiers ruraux</b>								
RW-1	38 278	-20,1 %	40 034	-16,4 %	41 806	-12,7 %	43 489	-9,2 %
RW-2	30 864	-35,6 %	33 293	-30,5 %	35 739	-25,4 %	38 112	-20,4 %
RW-3	27 419	-42,8 %	28 341	-40,8 %	29 272	-38,9 %	30 140	-37,1 %
<b>Quartiers suburbains</b>								
RW-4	50 504	5,4 %	52 751	10,1 %	55 018	14,9 %	57 169	19,3 %
RW-5	51 713	8,0 %	52 093	8,8 %	52 485	9,6 %	52 762	10,2 %
RW-6	41 366	-13,6 %	47 825	-0,2 %	54 322	13,4 %	60 714	26,8 %
RW-7	36 066	-24,7 %	44 143	-7,8 %	52 264	9,1 %	60 289	25,9 %
RW-8	52 580	9,8 %	53 215	11,1 %	53 863	12,4 %	54 394	13,6 %
RW-9	47 253	-1,4 %	53 615	11,9 %	60 017	25,3 %	66 300	38,4 %
RW-10	53 472	11,6 %	54 107	13,0 %	54 756	14,3 %	55 286	15,4 %
RW-11	41 058	-14,3 %	50 391	5,2 %	59 775	24,8 %	69 049	44,2 %
RW-12	49 187	2,7 %	54 819	14,4 %	60 485	26,3 %	66 032	37,9 %
<b>Quartiers urbains</b>								
RW-13	38 118	-20,4 %	39 606	-17,3 %	41 109	-14,2 %	42 525	-11,2 %
RW-14	46 936	-2,0 %	47 279	-1,3 %	47 633	-0,6 %	47 883	0,0 %
RW-15	49 924	4,2 %	50 424	5,3 %	50 935	6,3 %	51 336	7,2 %
RW-16	41 544	-13,3 %	43 407	-9,4 %	45 387	-5,2 %	47 272	-1,3 %
RW-17	48 780	1,8 %	50 628	5,7 %	52 393	9,4 %	54 047	12,8 %
RW-18	48 587	1,4 %	51 438	7,4 %	54 312	13,4 %	57 073	19,1 %
RW-19	42 091	-12,1 %	43 115	-10,0 %	44 152	-7,8 %	45 094	-5,9 %
RW-20	46 624	-2,7 %	50 748	5,9 %	54 901	14,6 %	58 943	23,1 %
RW-21	49 427	3,2 %	50 068	4,5 %	50 722	5,9 %	51 265	7,0 %
RW-22	42 940	-10,4 %	43 303	-9,6 %	43 677	-8,8 %	43 955	-8,2 %
RW-23	53 520	11,7 %	53 966	12,7 %	54 424	13,6 %	54 763	14,3 %
RW-24	51 906	8,4 %	53 206	11,1 %	54 522	13,8 %	55 722	16,3 %
<b>Ville d'Ottawa Total</b>	<b>1 080 155</b>		<b>1 141 815</b>		<b>1 203 967</b>		<b>1 263 613</b>	

**La moyenne de la population des quartiers en 2026 - année de référence - est de 47 900**



# Modifications de l'option 6

# Quartiers ruraux

- Le RW-1 réunit le quartier Cumberland actuel, au sud de la promenade Wilhaven, et le quartier Osgoode.
- West Carleton-March (RW-3) est réduit par le transfert de la zone d'expansion urbaine de Kanata-Nord à Kanata-Nord (RW-12)

# Quartiers suburbains

- Orléans (RW-4) et Innes (RW-5) sont modifiés en raison du transfert de la zone située au nord de la promenade Wilhaven à Orléans (RW-4)
- Kanata-Nord (RW-12) est agrandi par l'ajout de la zone d'expansion urbaine de Kanata-Nord.

# Quartiers urbains

- Les limites entre Kitchissippi (RW-20) et Baie (RW-24) sont modifiées pour obtenir une meilleure parité électorale.
- Modifications mineures des limites entre Rideau-Vanier (RW-17) et Rideau-Rockcliffe (RW-16) et Rideau-Vanier (RW-17) et Capitale (RW-19)

# Quartiers non modifiés

- Aucune modification des limites de 14 quartiers dans l'option 6 :
  - RW-2 (Rideau-Goulbourn)
  - RW-6 (Cumberland suburbain)
  - RW-7 (Gloucester-Nepean-Sud)
  - RW-8 (Barrhaven-Est)
  - RW-9 (Barrhaven-Ouest)
  - RW-10 (Kanata-Sud)



# Quartiers non modifiés

- RW-11 (Stittsville)
- RW-13 (Beacon Hill-Cyrville)
- RW-14 (Alta Vista)
- RW-15 (Gloucester-Southgate)
- RW-18 (Somerset)
- RW-21 (Rivière)
- RW-22 (Knoxdale-Merivale)
- RW-23 (Collège)



# Examen des limites de quartiers 2020



**MERCI!**

[ottawa.ca/limitesquartiers](http://ottawa.ca/limitesquartiers)  
[limitesquartiers@ottawa.ca](mailto:limitesquartiers@ottawa.ca)