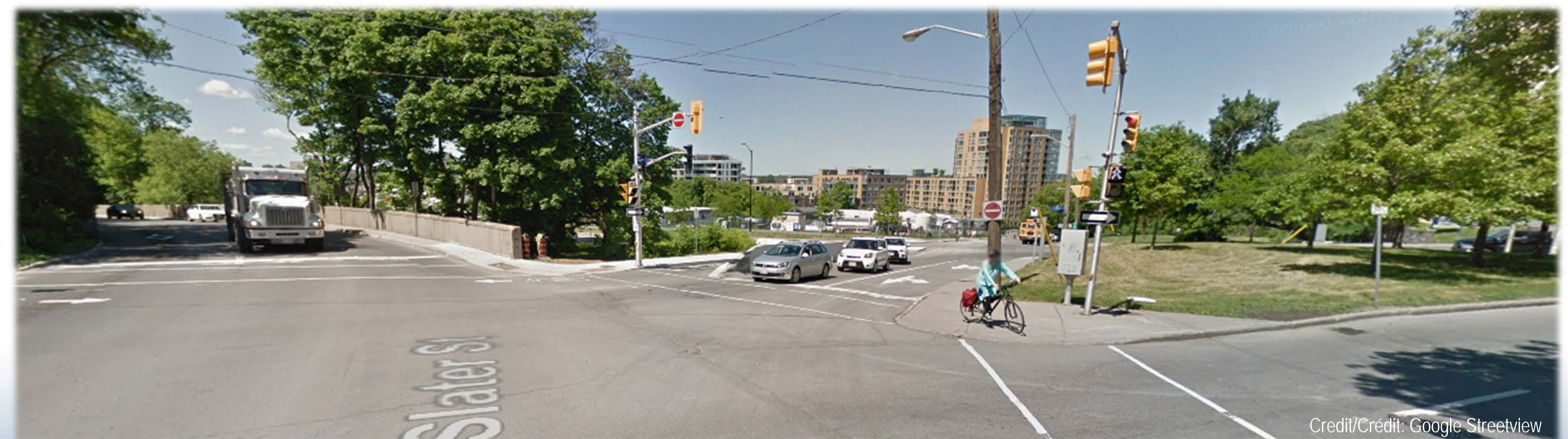
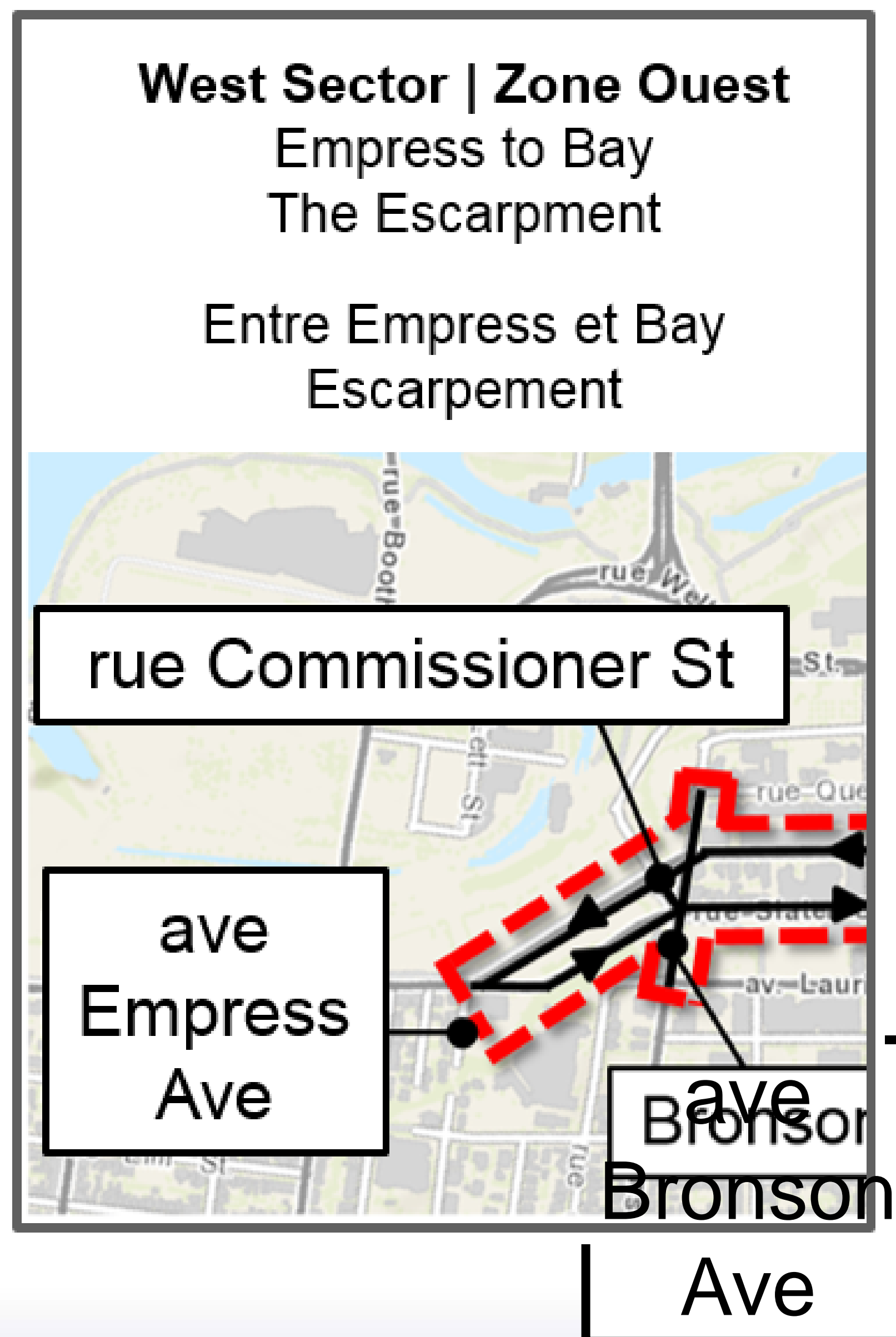
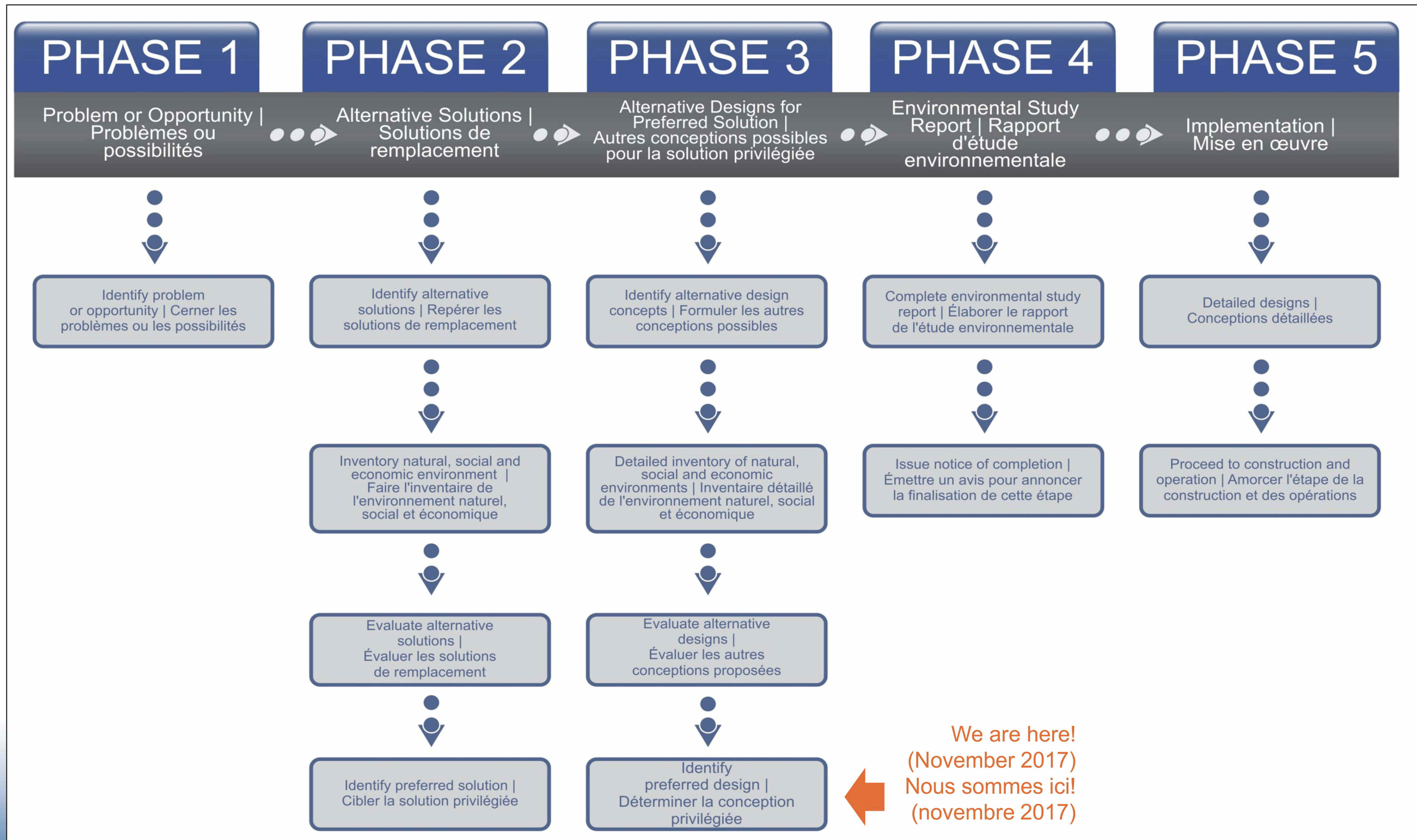


West Sector | Zone Ouest



West Sector – Schedule “C” Environmental Assessment Process

Zone Ouest – processus d'évaluation environnementale (annexe C)

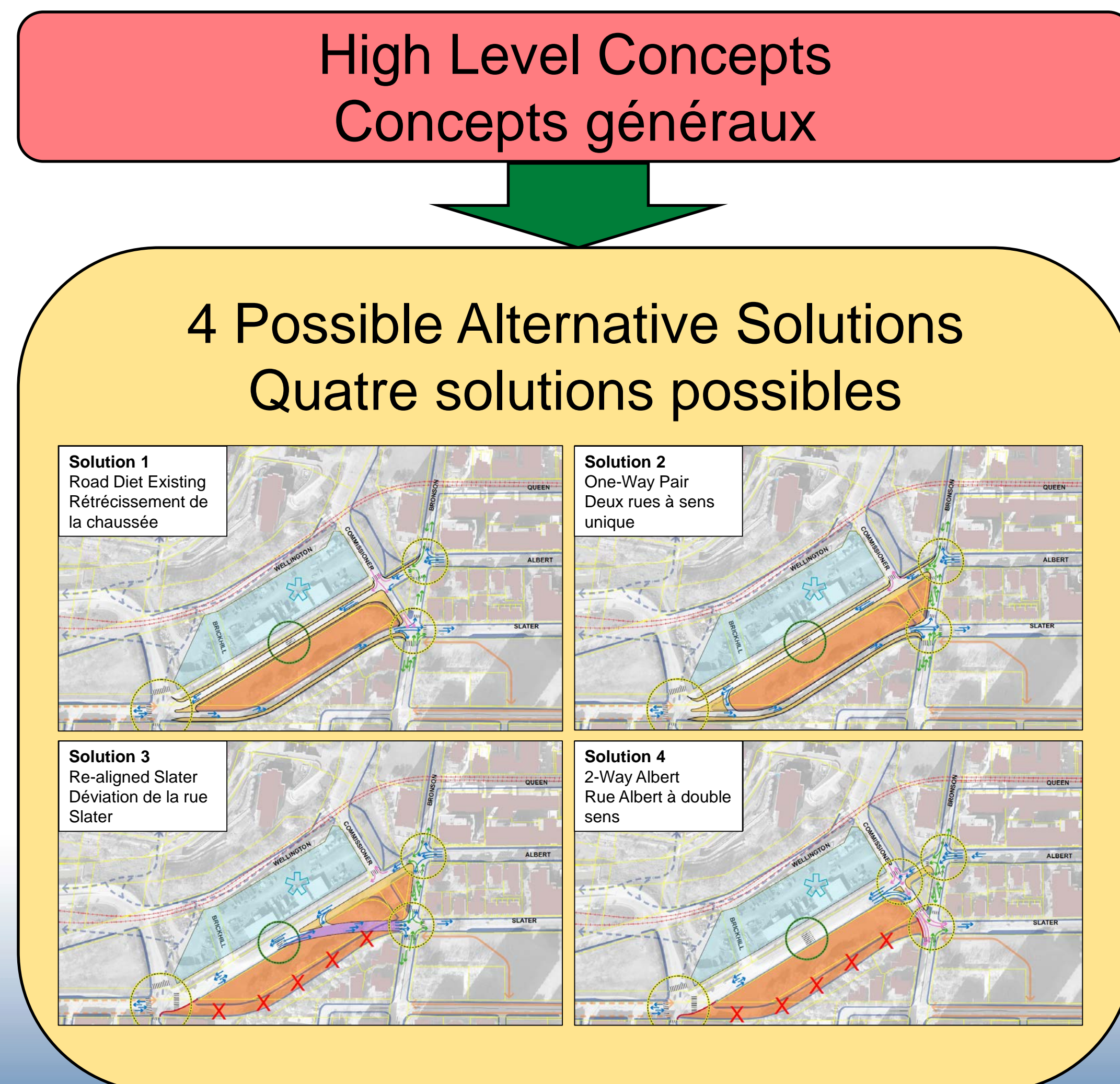


West Sector Evaluation Process

Considerations for the West Sector (Empress to Bay Street) include:

1. Simplifying a complex road pattern for all users;
2. Extending the downtown realm by connecting the Core Area and LeBreton Flats;
3. Considering adjacent developments and future land development potential;
4. Ability to match with design configuration for the core section; and
5. Modifying existing grades to be accessible.

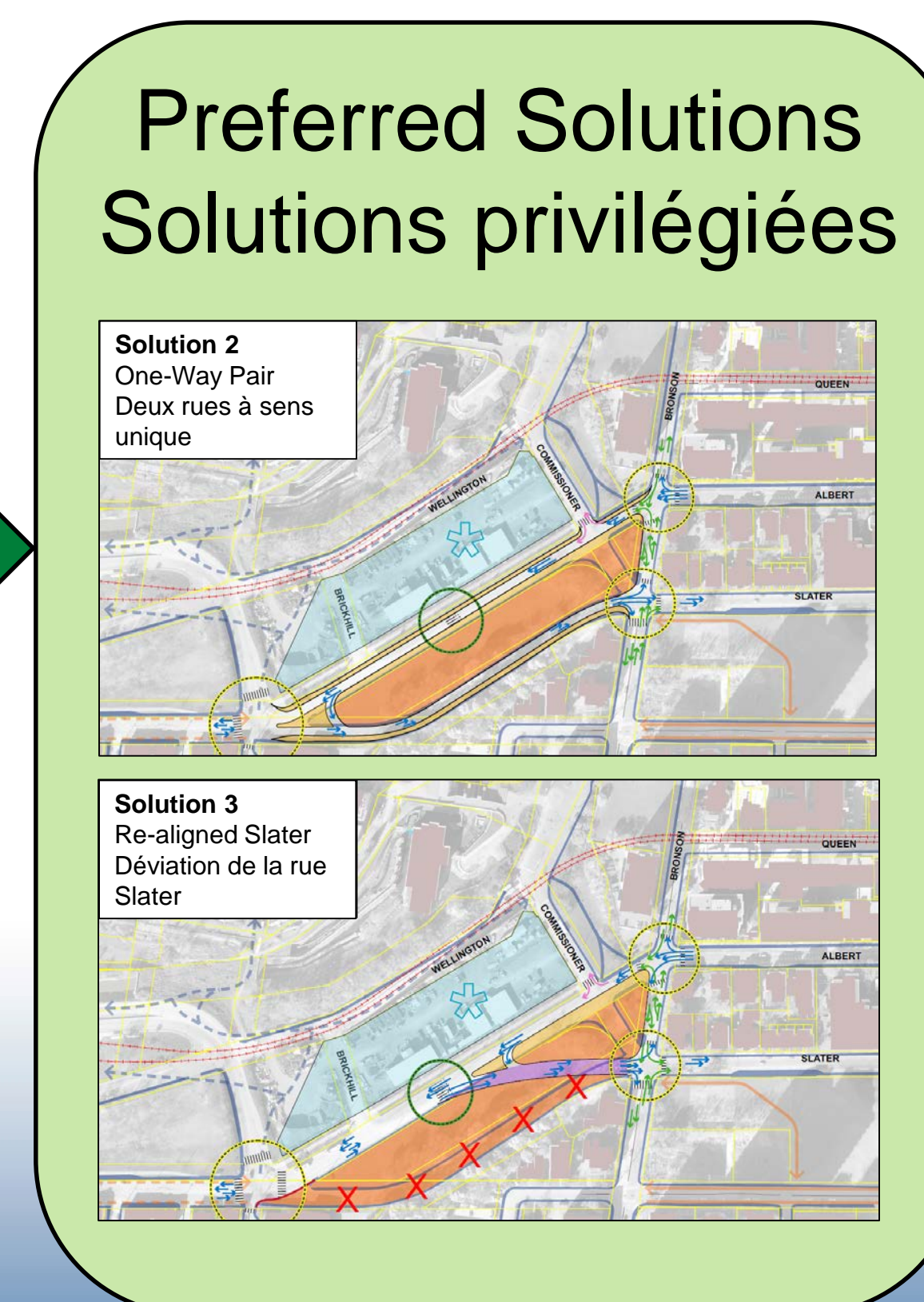
Alternatives considered for the West Sector were carried forward through a screening and detailed evaluation process:



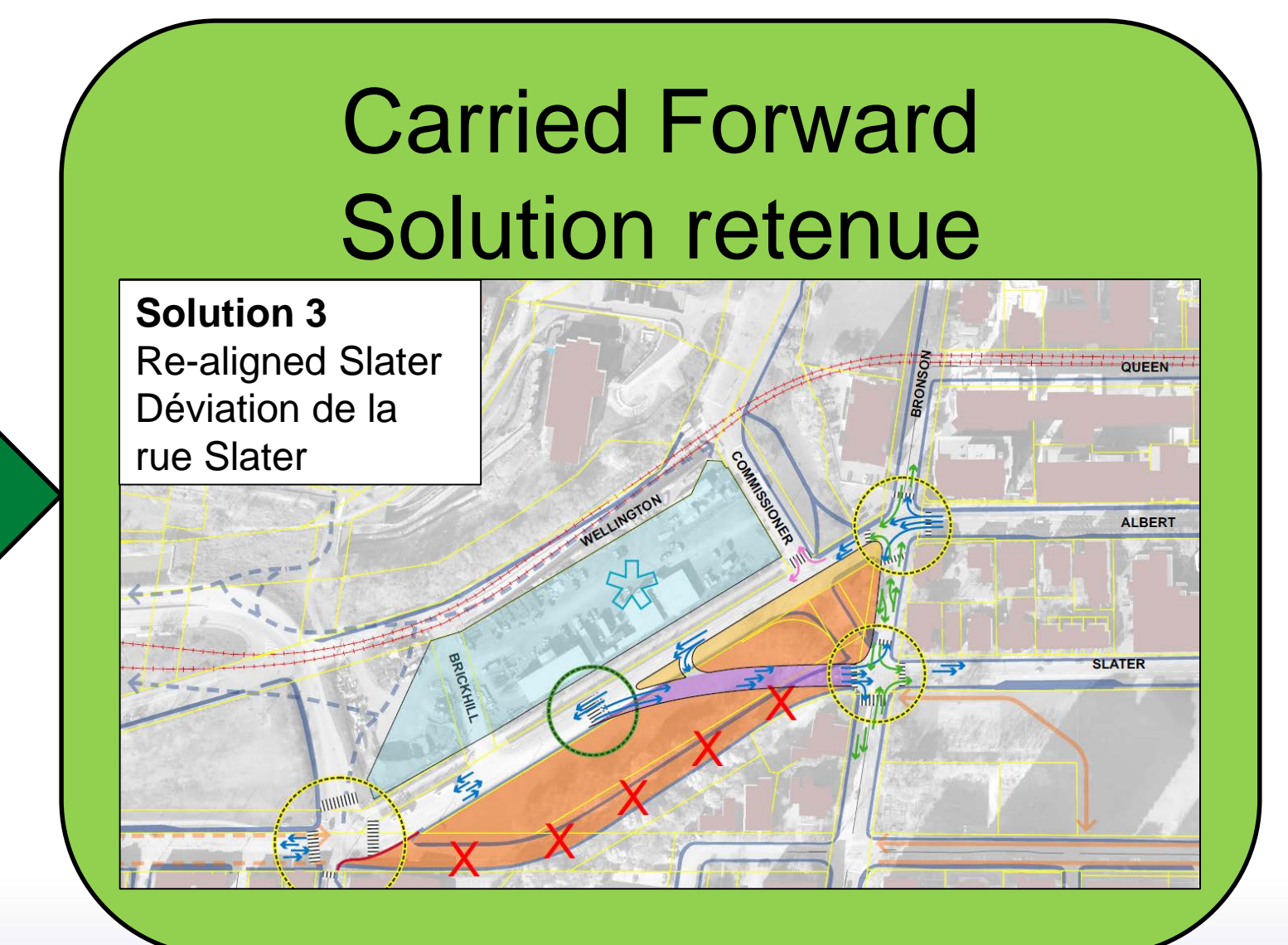
Screening Process
Processus de sélection

June Design Workshop
Atelier de juin

Schedule "C"
Environmental Assessment
d'évaluation environnementale
(annexe C)



Detailed Evaluation
Évaluation détaillée



Processus d'évaluation du secteur ouest

Éléments à considérer dans la zone Ouest (entre l'avenue Empress et la rue Bay):

1. Simplifier les configurations de routes complexes pour tous les usagers;
2. Étendre le centre-ville en reliant la zone Centre et les plaines LeBreton;
3. Tenir compte des aménagements adjacents et du potentiel d'aménagement futur.
4. Relier à la configuration de la zone Centre
5. Réduire les dénivelés existants pour les rendre accessibles.

Les solutions envisagées pour la zone Ouest ont été retenues au terme d'un processus de sélection et d'évaluation détaillée :