

# **Promenades Ashburn et Wigan et rues Hogan et Ness**

## **Travaux de réfection de la chaussée et de remplacement des égouts et des conduites d'eau principales**

Séance d'information publique

Le 23 novembre 2017

de 18 h 30 à 20 h 30

St. Pius X High School – Salle B204

(Cafétéria) 1481, avenue Fisher

## Aperçu du projet

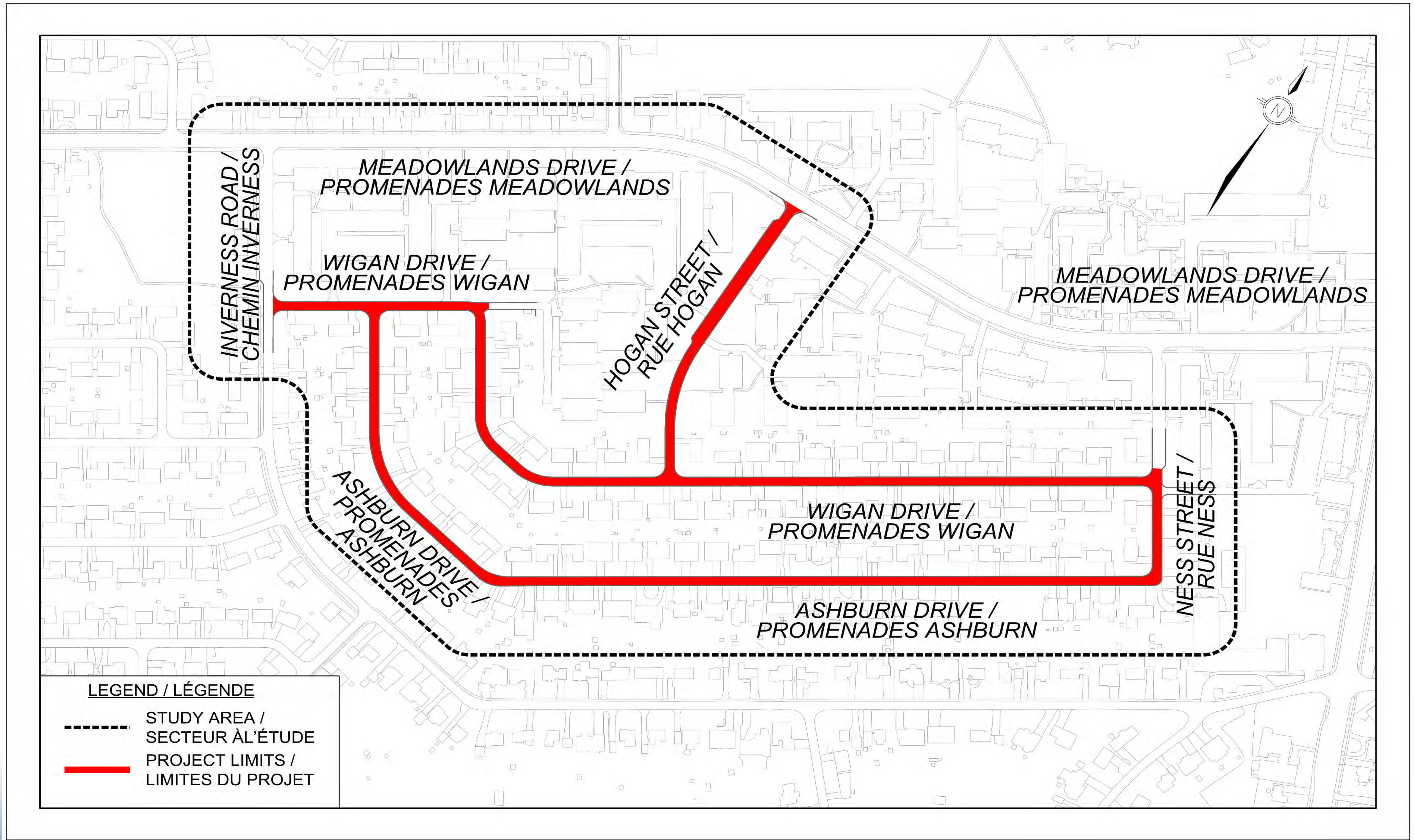
La Ville d'Ottawa a déterminé le besoin de remplacer les égouts sanitaires et les conduites d'eau principales des promenades Ashburn et Wigan et des rues Hogan et Ness. Le début de la construction est prévu pour 2020.

Les travaux proposés comprennent la réfection complète de la chaussée, y compris la possibilité de procéder à la pose de nouveaux trottoirs et à des élargissements mineurs de la chaussée à divers endroits afin d'améliorer la sécurité.

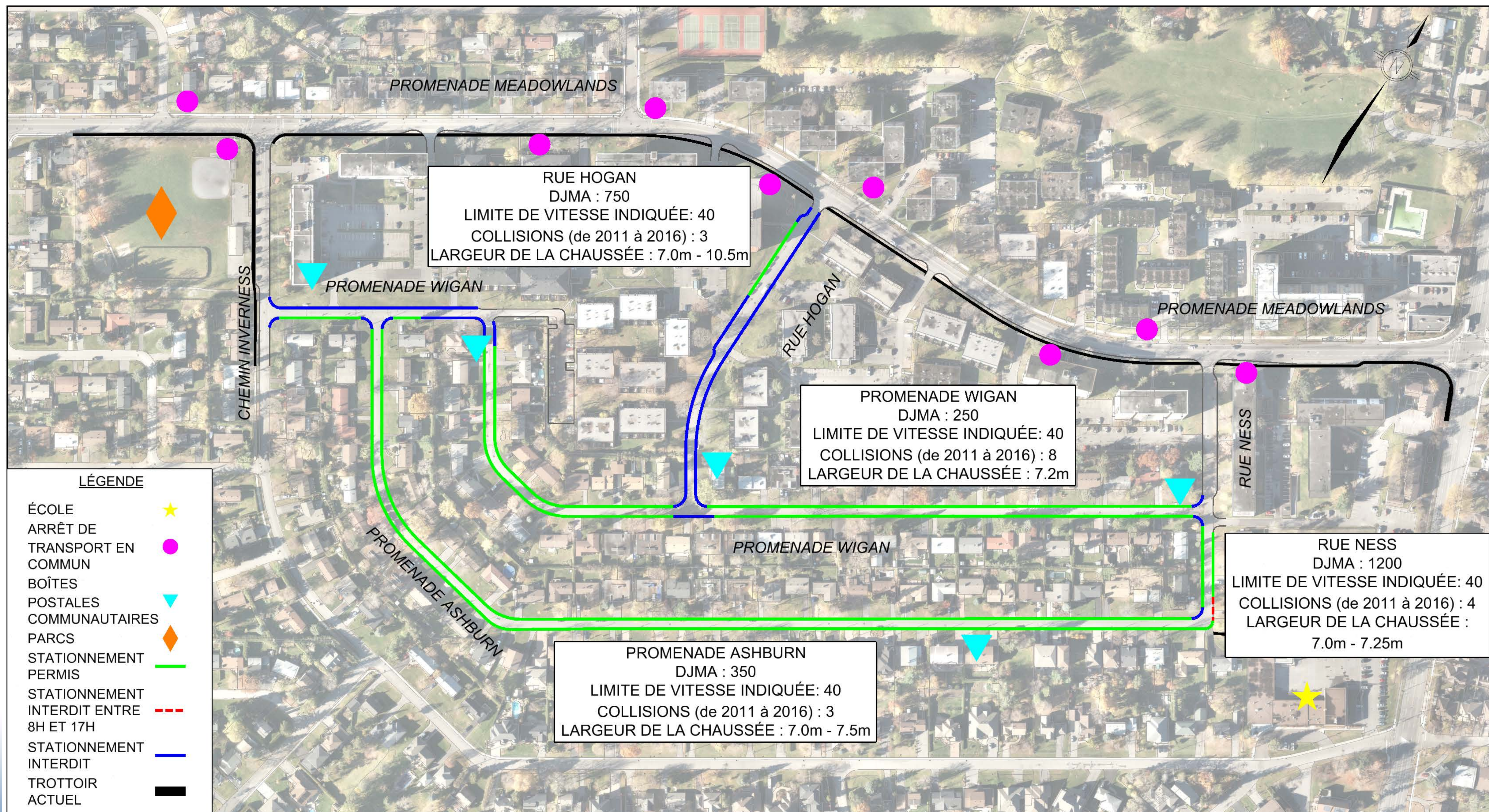
Durant la séance d'information de ce soir, nous examinerons la possibilité de procéder à la pose de nouveaux trottoirs et à des élargissements de la chaussée. Nous vous présenterons notamment l'information suivante pour examen et consultation :

- zone à l'étude et conditions actuelles;
- politiques relatives aux trottoirs;
- raisons pour lesquelles on envisage de procéder à la pose de nouveaux trottoirs et à des élargissements mineurs de la chaussée;
- ébauche du plan de conception, incluant les trottoirs et les élargissements mineurs de la chaussée;
- processus global d'étude et échancier du projet.

## Study Area / Zone à l'étude



## Conditions actuelles



## Survol de la politique relative aux trottoirs

### Plan officiel

- Soutient un accès aux piétons sécuritaire, direct et attrayant.

### Plan de la circulation piétonnière d'Ottawa

- Reconnaît qu'il est souhaitable de favoriser la marche dans les collectivités et la création de meilleurs aménagements pour les piétons dans le cadre de projets de réfection de la chaussée.
- La politique d'Ottawa relative aux aménagements pour les piétons exige qu'un trottoir borde les routes locales qui donnent directement accès à des installations de transport en commun, à des écoles et à des parcs.

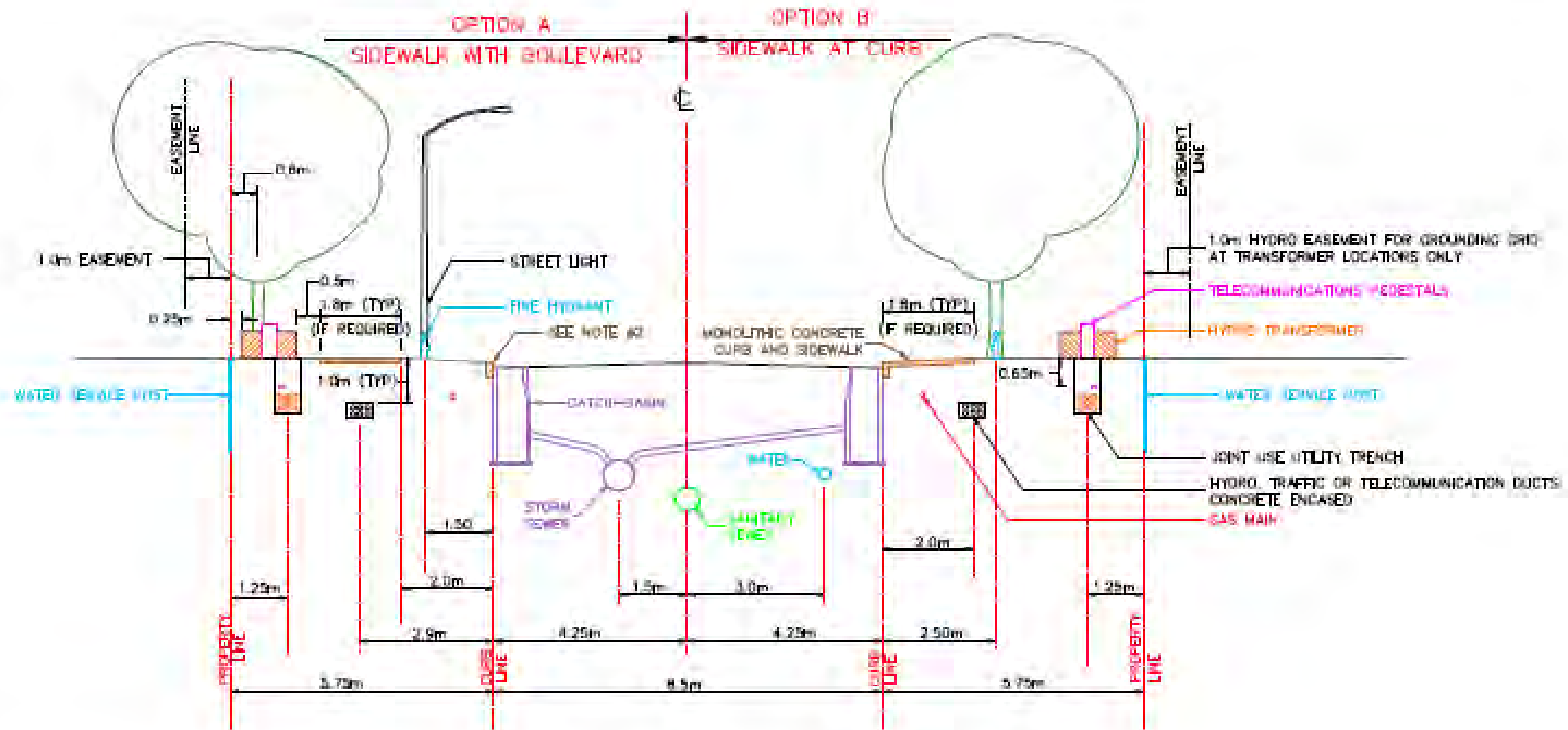
### Plan directeur des transports

- Recommande l'élargissement du réseau piétonnier et l'amélioration des niveaux de services offerts aux piétons.

### Cadre de mise en œuvre des rues complètes

- Le Plan officiel, le Plan de la circulation piétonnière d'Ottawa et le Plan directeur des transports intègrent tous l'approche des rues complètes, laquelle consiste à intégrer des éléments physiques qui permettent d'offrir sécurité, confort et mobilité à tous les usagers.

## Typical 20m Residential Road



### NOTES:

1. REFERENCE STANDARD NOTES ROAD ALLOWANCE (DON-ROW-NOTES)
2. CONCRETE CURBS MAY BE BARRIER TYPE OR MOUNTABLE TYPE. CATCH BASIN TYPE WILL SUIT CURB DESIGN.
3. AT CATCH BASIN AND HYDRANT LOCATIONS THE GAS MAIN SHALL HAVE 0.6m CLEARANCE FROM STRUCTURES.
4. HYDRO TRANSFORMERS AND SIDEWALKS ARE TO BE LOCATED ON OPPOSITE SIDE OF THE ROW WHENEVER POSSIBLE.
5. PRIMARY HYDRO DUCTS & COMMUNICATION DUCTS (ENCASED) TYPICALLY REQUIRED ON ONE SIDE OF ROW ONLY. PROVIDE 1.0m COVER ON ALL CONCRETE ENCASED DUCTS.
6. STREET LIGHTS AND SIDEWALKS ARE TO BE LOCATED ON OPPOSITE SIDES OF THE ROW FOR THE OPTION WITH SIDEWALK AT CURB.

## **Raisons pour lesquelles on envisage de procéder à la pose de nouveaux trottoirs et à des élargissements mineurs de la chaussée**

### **Trottoirs**

Les promenades Ashburn et Wigan et les rues Hogan et Ness n'ont actuellement aucun trottoir. La Ville reconnaît les avantages associés à la pose de nouveaux trottoirs au moment de la réfection des chaussées : il s'agit de la méthode la plus rentable et la moins perturbatrice.

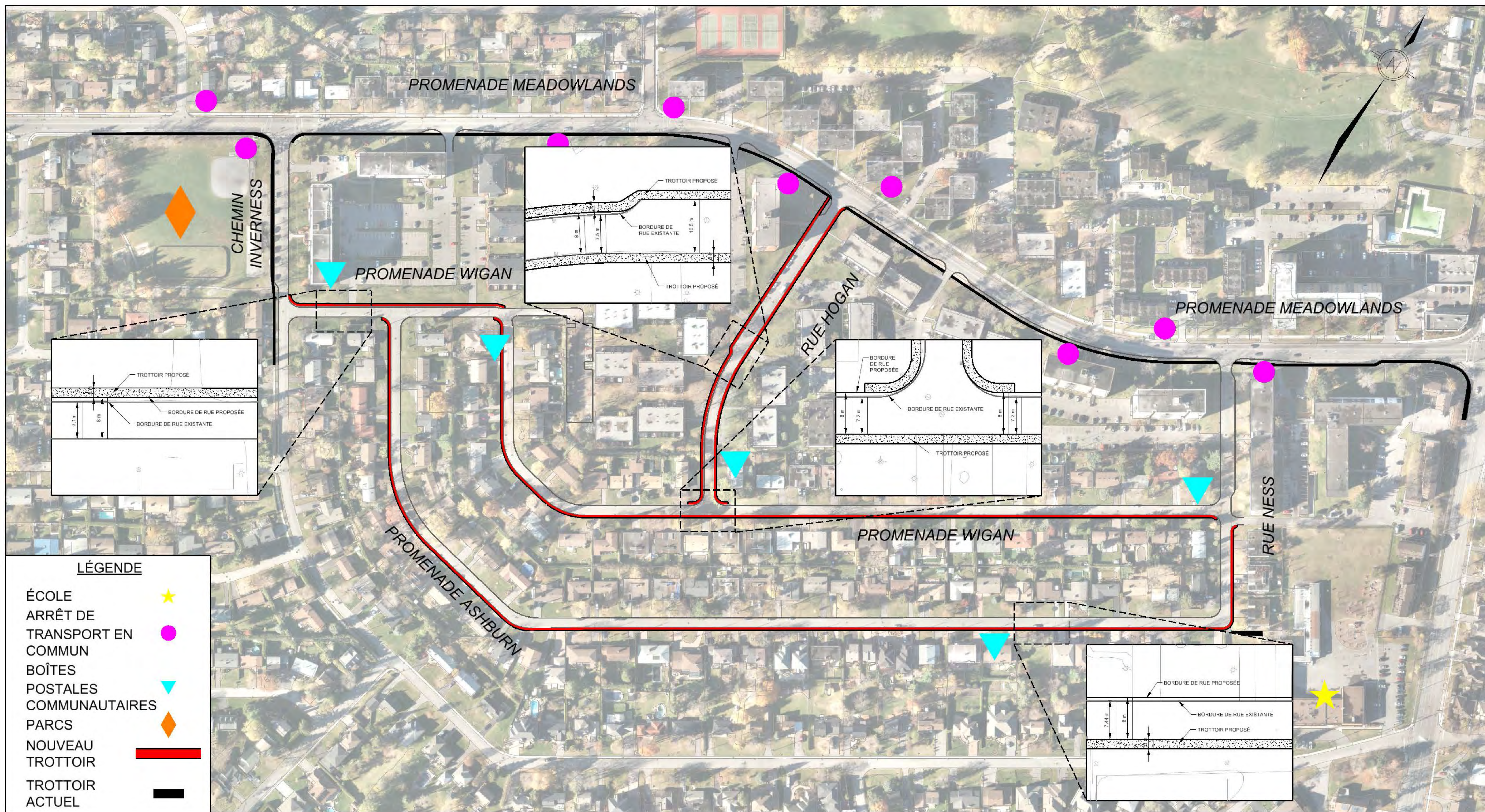
La politique d'Ottawa relative aux aménagements pour les piétons exige qu'un trottoir borde les routes locales qui donnent directement accès à des installations de transport en commun, à des écoles et à des parcs.

- La rue Ness et la promenade Ashburn mènent directement à la St. Rita School.
- La rue Hogan mène directement à des installations de transport en commun sur la promenade Meadowlands.
- La promenade Wigan assure une liaison avec le trottoir actuel de l'avenue Inverness et le trottoir proposé sur la rue Ness, offrant ainsi aux piétons un accès sécuritaire au parc Inverness et à la St. Rita School.

### **Élargissements mineurs de la chaussée**

Il convient de procéder à des élargissements mineurs de la chaussée (largeur minimale de 8 m [8,5 m de préférence]) pour assurer une circulation bidirectionnelle sécuritaire et permettre aux véhicules de se garer des deux côtés de la chaussée.

## Ébauche du plan de conception





## Hogan Street – Existing/ Rue Hogan – Conditions actuelles



## Hogan Street – Preliminary Concept / Rue Hogan – Conditions actuelles



## Ashburn Drive – Existing/ Promenade Ashburn – Conditions actuelles



## Ashburn Drive – Preliminary Concept/ Promenade Ashburn – Conditions actuelles



## Wigan Drive – Existing/ Promenade Wigan – Conditions actuelles



## Wigan Drive – Preliminary Concept/ Promenade Wigan – Conception préliminaire



## Wigan Drive – Existing/ Promenade Wigan – Conception actuelles



## Wigan Drive – Preliminary Concept/ Promenade Wigan – Conditions actuelles





## Prochaines étapes

- Mise à jour du site Web confirmant la portée du projet : janvier 2018
- Processus de conception détaillée : 2018-2019
- Deuxième séance d'information publique (examen du concept et des dessins de détail) : 2018-2019
- Construction : 2020

Vos commentaires sont les bienvenus. La Ville les prendra en considération lorsqu'elle mettra la dernière main à l'établissement de la portée des travaux sur la chaussée, y compris la pose possible de trottoirs. Nous vous prions de bien vouloir remplir la feuille de commentaires mise à votre disposition et de la déposer dans la boîte fournie ou de nous la transmettre par la poste, par télécopieur ou par courriel d'ici au 31 décembre 2017. Une feuille de commentaires est également accessible sur le site Web de la Ville, dont l'adresse figure ci-dessous.

Pour obtenir de plus amples renseignements sur le projet, consultez le site Web de la Ville à l'adresse suivante : [ottawa.ca/ashburn](http://ottawa.ca/ashburn).