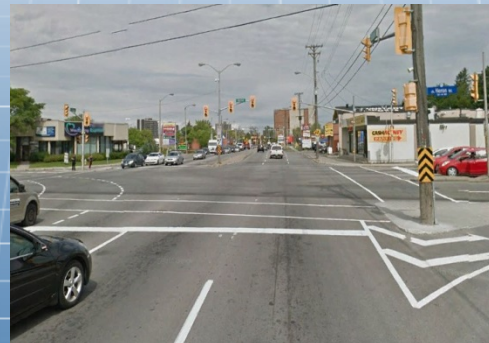


ÉTUDE DE CONCEPTION FONCTIONNELLE DE LA RUE BANK DE LA PROMENADE RIVERSIDE À L'AVENUE LEDBURY

PREMIÈRE SÉANCE DE CONSULTATION DU
PUBLIC ET DES ENTREPRISES
28 JUIN 2016



ORDRE DU JOUR

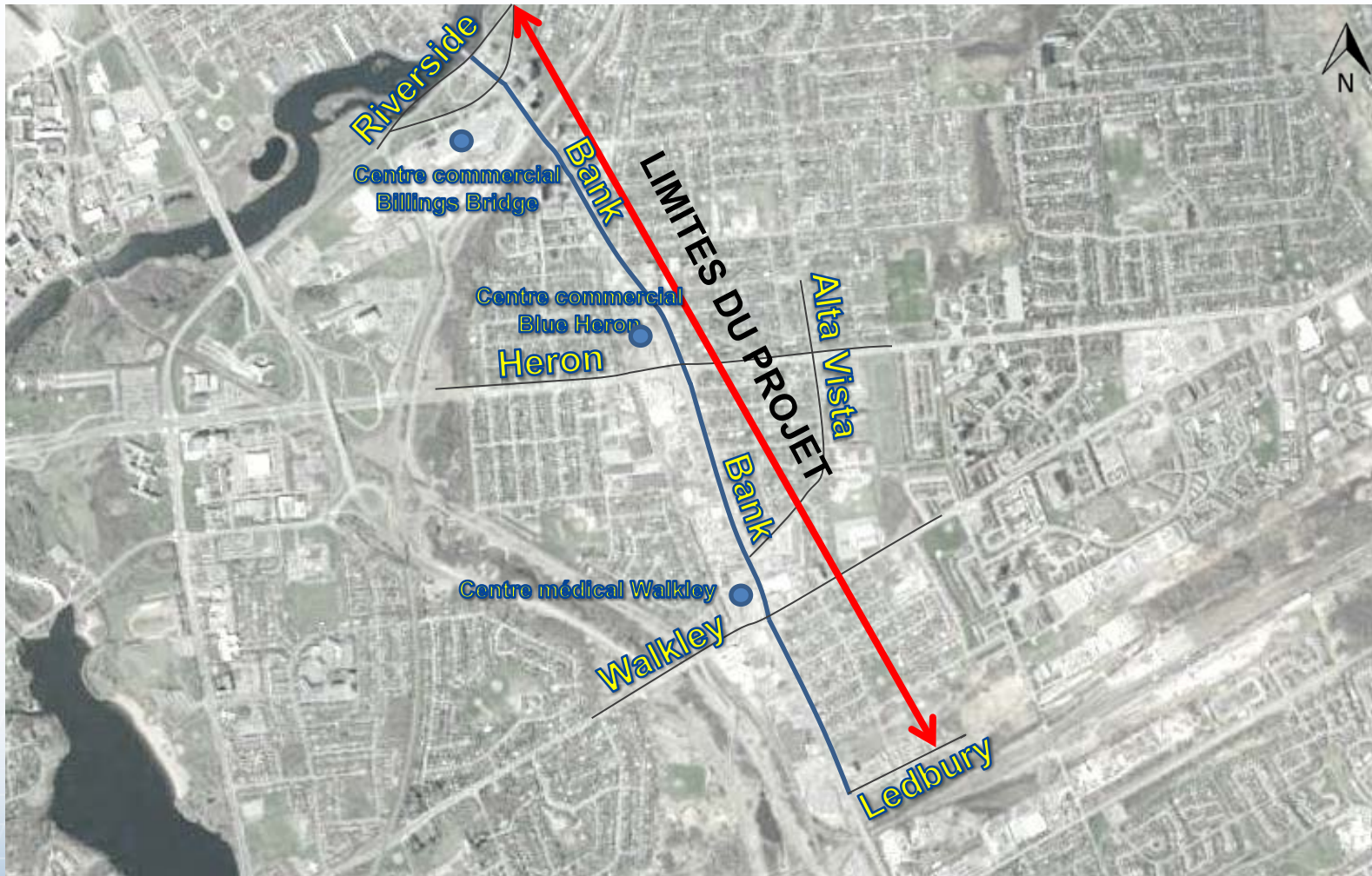
- PRÉSENTATIONS
- LIMITES DU PROJET
- BUT DE L'ÉTUDE
- ÉCHÉANCIER DE L'ÉTUDE
- CONTEXTE DE L'ÉTUDE
- PROBLÈMES ET CONSIDÉRATIONS
- TRAVAUX RÉALISÉS À CE JOUR
- PROCHAINES ÉTAPES
- QUESTIONS ET COMMENTAIRES

BUT DE L'ÉTUDE

METTRE À JOUR LE PLAN DE CONCEPTION FONCTIONNELLE DE LA RUE BANK, DE LA PROMENADE RIVERSIDE NORD À L'AVENUE LEDBURY.



LIMITES DU PROJET



BUT DE L'ÉTUDE

CE QUE COMPREND LE PLAN :

- GÉOMÉTRIE ET AMÉNAGEMENT GÉNÉRAL
- COUPES TRANSVERSALES TYPES
- PARTICULARITÉS DE L'INTERSECTION
- DÉTAILS SUR LE PAYSAGEMENT
- PROPRIÉTÉS CIBLÉES
- COÛTS PRÉVUS

BUT DE L'ÉTUDE

CE QUE PERMETTRA LA MISE À JOUR :

- POURSUIVRE LE TRAVAIL AMORCÉ DANS L'EXAMEN DE LA CONCEPTION PRÉLIMINAIRE (ECP) DE LA RUE BANK DE 2007 (MRC GROUP LTD).
- INCLURE LES RECOMMANDATIONS DU PLAN DE CONCEPTION COMMUNAUTAIRE (PCC) DE LA RUE BANK DE 2012.
- S'APPUYER SUR LES POLITIQUES ET LES LIGNES DIRECTRICES DU PLAN OFFICIEL (PO) DE 2013 ET DU PLAN DIRECTEUR DES TRANSPORTS (PDT).
- PENSER À L'AMÉNAGEMENT DE RUES COMPLÈTES REFLÉTANT LES LIGNES DIRECTRICES DU MODÈLE DE NIVEAU DE SERVICE MULTIMODAL.
- AMÉNAGER DES INFRASTRUCTURES CYCLABLES SÉPARÉES.
- ÉVALUER DES MESURES ASSURANT LA PRIORITÉ AUX TRANSPORTS EN COMMUN.

BUT DE L'ÉTUDE

LA MISE À JOUR NE COMPREND PAS CE QUI SUIT :

- EXAMEN DES INFRASTRUCTURES SOUTERRAINES (ÉGOUTS PLUVIAUX ET SANITAIRES, ET CONDUITES D'EAU PRINCIPALES) CIBLÉES DANS L'EXAMEN DE LA CONCEPTION PRÉLIMINAIRE DE 2007.
- RECOMMANDATIONS SUR L'ENFOUISSEMENT POSSIBLE DES INFRASTRUCTURES AÉRIENNES POUR LE TRANSPORT DE L'ÉLECTRICITÉ.
- AVANCEMENT DE PROJETS CONNEXES CIBLÉS DANS LE PCC :
 - RECONSTRUCTION DU PONT BILLINGS
 - ŒUVRE D'ART PUBLIC SIGNATURE (TRAVAUX DE CONCEPTION PRÉLIMINAIRES ET DÉTAILLÉS)
 - PARC LINÉAIRE

ÉCHÉANCIER DE L'ÉTUDE

NOUS SOMMES ICI



1^{re} SÉRIE DE CONSULTATIONS
DU PUBLIC ET DES
ENTREPRISES / COMITÉS
CONSULTATIFS TECHNIQUES
(JUN 2016)

2^e SÉRIE DE CONSULTATIONS
DU PUBLIC ET DES ENTREPRISES /
COMITÉS CONSULTATIFS
TECHNIQUES
(SEPT. 2016)

SÉANCE PORTES
OUVERTES
(OCT. 2016)

PRÉSENTATION AU COMITÉ
DES TRANSPORTS
(FACULTATIF – DÉC. 2016)

DÉBUT

ANALYSE DES
CONDITIONS
ACTUELLES

ÉLABORATION D'UN
PLAN DE CONCEPTION
FONCTIONNELLE
PROVISOIRE

MODIFICATION DU
PLAN D'APRÈS LES
COMMENTAIRES
RECUEILLIS LORS DE
LA CONSULTATION

PEAUFINAGE ET
ÉLABORATION DU
PLAN RECOMMANDÉ
(DÉC. 2016)

RAPPORT
FINAL
(JANV. 2017)

ENVOI AUX SERVICES
D'INFRASTRUCTURE
(JANV. 2017)

CONTEXTE DE L'ÉTUDE

EXAMEN DE LA CONCEPTION PRÉLIMINAIRE DE LA RUE BANK DE 2007

- ÉTUDE ENTREPRISE POUR REMÉDIER À LA DÉTÉRIORATION DE LA CHAUSSÉE ET DES SERVICES PUBLICS SOUTERRAINS.
- EXAMEN DES BESOINS ACTUELS ET FUTURS EN INFRASTRUCTURES ENTRE LA PROMENADE RIVERSIDE ET LE CHEMIN WALKLEY.
- MIS SUR LA GLACE EN RAISON DES CONTRAINTES ASSOCIÉES AUX CANALISATIONS D'ÉGOUTS EN AVAL.

PLAN DE CONCEPTION FONCTIONNELLE DES MODIFICATIONS À L'INTERSECTION RUE BANK / PROMENADE RIVERSIDE DE 2008

- PLAN DE CONCEPTION FONCTIONNELLE ÉLABORÉ, MAIS JAMAIS MIS EN ŒUVRE.

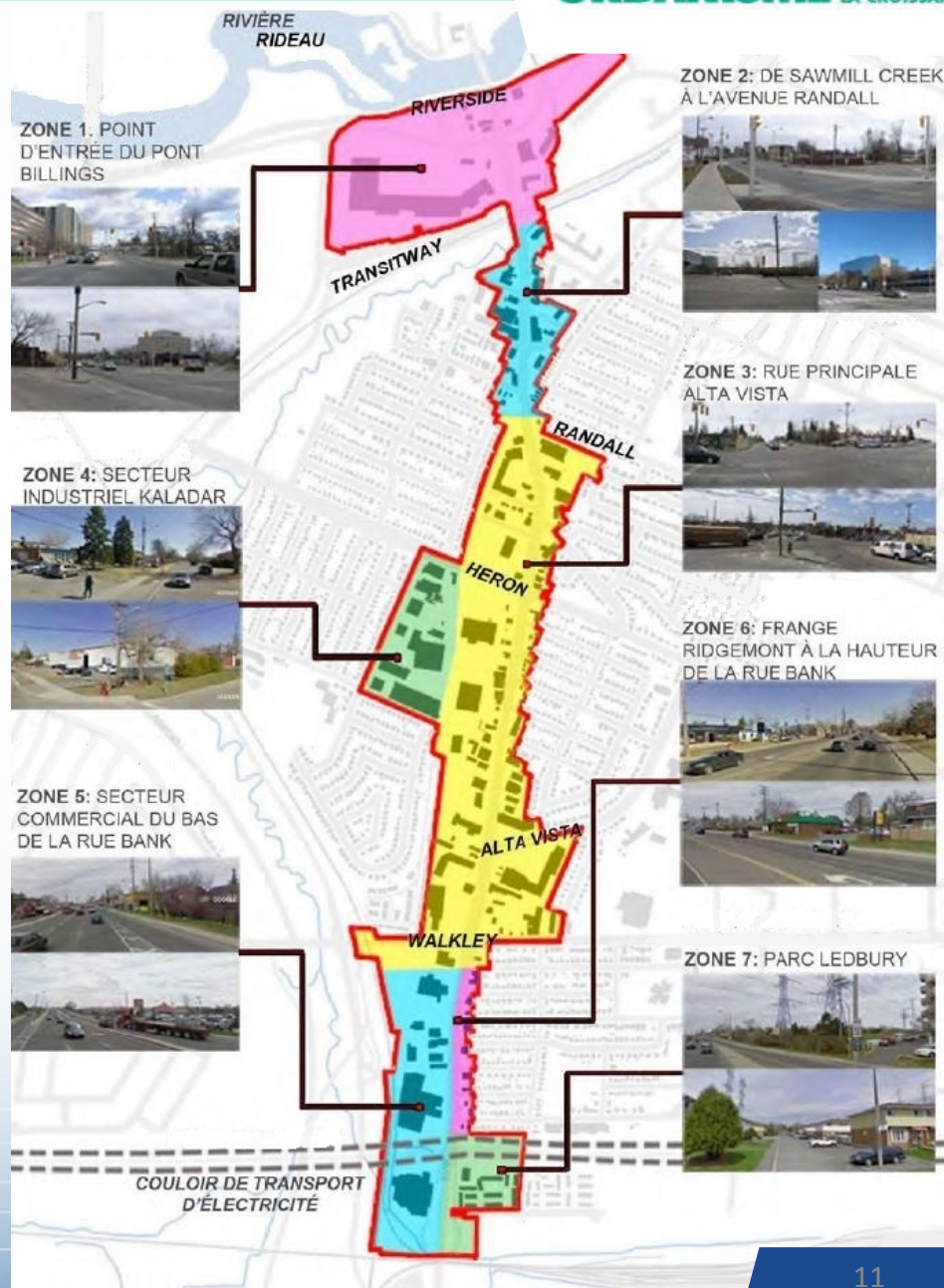
CONTEXTE DE L'ÉTUDE

PLAN DE CONCEPTION COMMUNAUTAIRE (PCC) DE 2012

- BUT : CONCEVOIR UN CADRE DE RÉFÉRENCE VISANT À ENCADRER LES AMÉNAGEMENTS FUTURS SUR LES TERRAINS VISÉS ET QUI :
 - RESPECTE LES ORIENTATIONS STRATÉGIQUES DU PLAN OFFICIEL DE LA VILLE;
 - ÉTABLIT DES OBJECTIFS PRÉCIS POUR LE SECTEUR DE LA RUE BANK.
- DÉTERMINER L'UTILISATION DES TERRAINS ET OFFRIR UNE STRUCTURE POUR LES SERVICES PUBLICS ET LA STRUCTURE DES TRANSPORTS POUR LES AMÉNAGEMENTS FUTURS DANS CE SECTEUR.

CONTEXTE DE L'ÉTUDE

CARTE ILLUSTRANT L'ASPECT DU SECTEUR



CONTEXTE DE L'ÉTUDE

PLAN DE CONCEPTION COMMUNAUTAIRE (PCC) DE 2012

LE PCC CIBLE 13 PROJETS D'IMMOBILISATIONS CONNEXES :

- RECONSTRUCTION DU PONT BILLINGS
- PARC DE STATIONNEMENT MUNICIPAL
- CONVERSION DE LA RAMPE EN PROVENANCE DE L'OUEST EN CHEMIN, ENTRE LA PROMENADE RIVERSIDE NORD ET SUD
- ŒUVRE D'ART PUBLIC SIGNATURE
- MUSÉE DU DOMAINE BILLINGS
- PARC BRUCE-TIMMERMAN
- AMÉLIORATIONS DES LIAISONS DANS LE SECTEUR DU PARC LEDBURY
- NOUVEAU MINIPARC PRÈS DE L'AVENUE LEDBURY
- JARDIN COMMUNAUTAIRE
- SENTIER POLYVALENT DU CHEMIN BROOKFIELD
- BANDES CYCLABLES SUR LE PONT DU CHEMIN DE FER CANADIEN PACIFIQUE
- LIAISON VERS LA PROMENADE DATA CENTRE

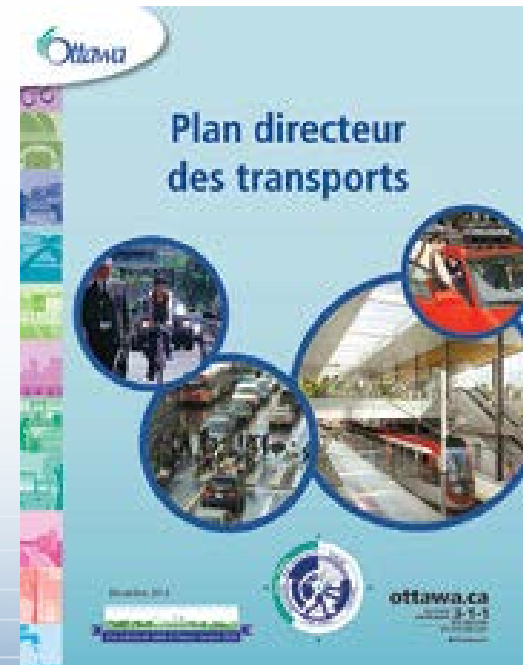
LE PLAN DE CONCEPTION FONCTIONNELLE NE COMPREND QUE LE PREMIER PROJET ÉNUMÉRÉ DANS LE PCC :

- LE PROJET DE RÉFECTION DE LA RUE BANK, QUI COMPREND UNE CONCEPTION DÉTAILLÉE, LA COUPE TRANSVERSALE DES EMPRISES ROUTIÈRES ET LES AMÉLIORATIONS DE L'ESPACE PUBLIC COMPRIS DANS LE PAYSAGE DE RUE.

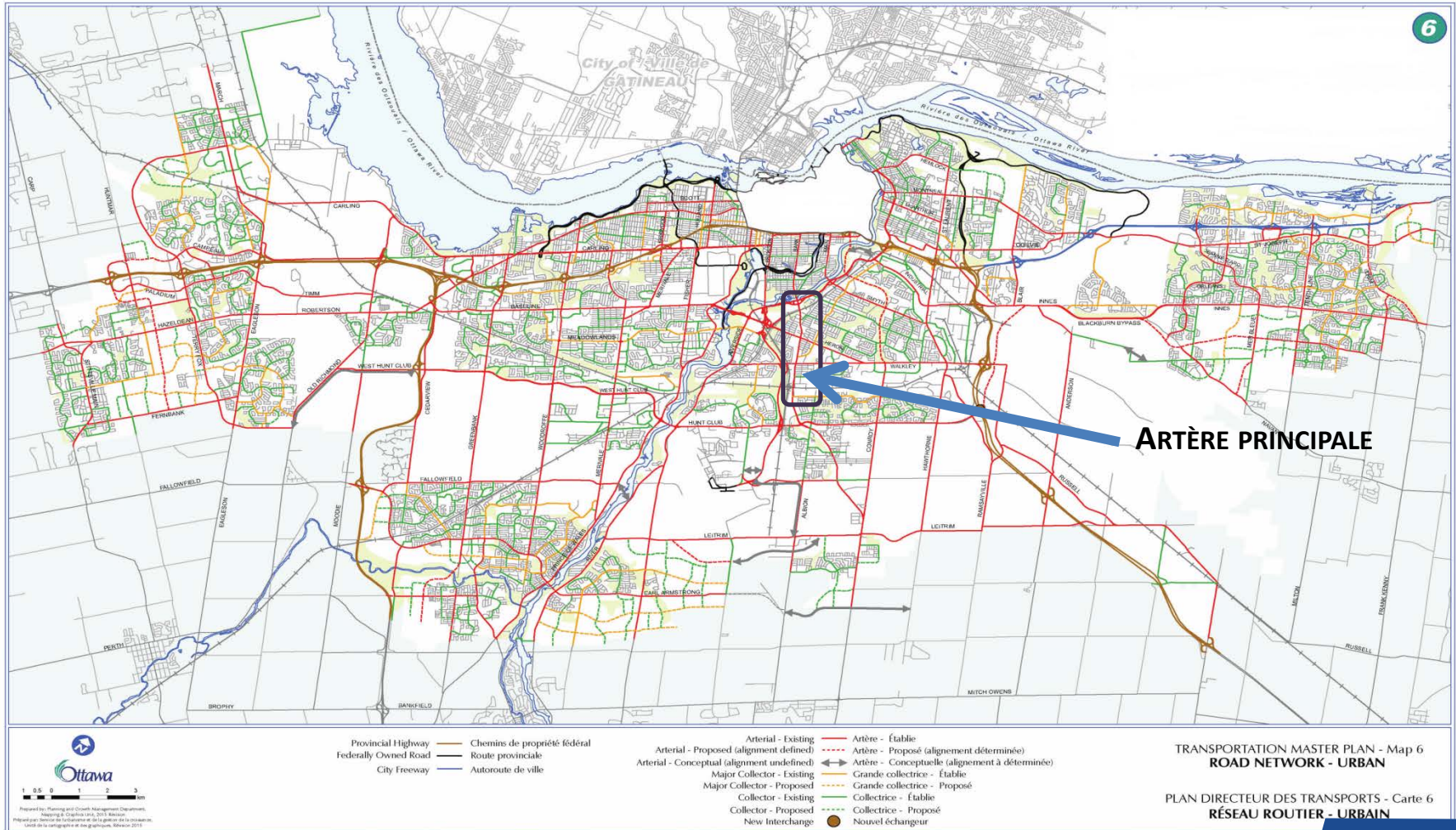
CONTEXTE DE L'ÉTUDE

PLAN DIRECTEUR DES TRANSPORTS (PDT) DE 2013

- LE PDT EST LA FEUILLE DE ROUTE QUI ORIENTE LA VILLE DANS SES PROJETS D'URBANISME, D'AMÉNAGEMENTS ET DE RÉSEAUX DE TRANSPORT.
- LA VISION DES TRANSPORTS POUR 2031 S'ARTICULE AUTOUR DES SECTEURS CLÉS SUIVANTS :
 - INTÉGRATION DE RUES COMPLÈTES
 - AMÉLIORATION DES INFRASTRUCTURES CYCLABLES ET PIÉTONNIÈRES
 - FAVORISATION DES AMÉNAGEMENTS AXÉS SUR LE TRANSPORT EN COMMUN
- VOCATION DE LA RUE BANK EN TANT QU'ARTÈRE PRINCIPALE.

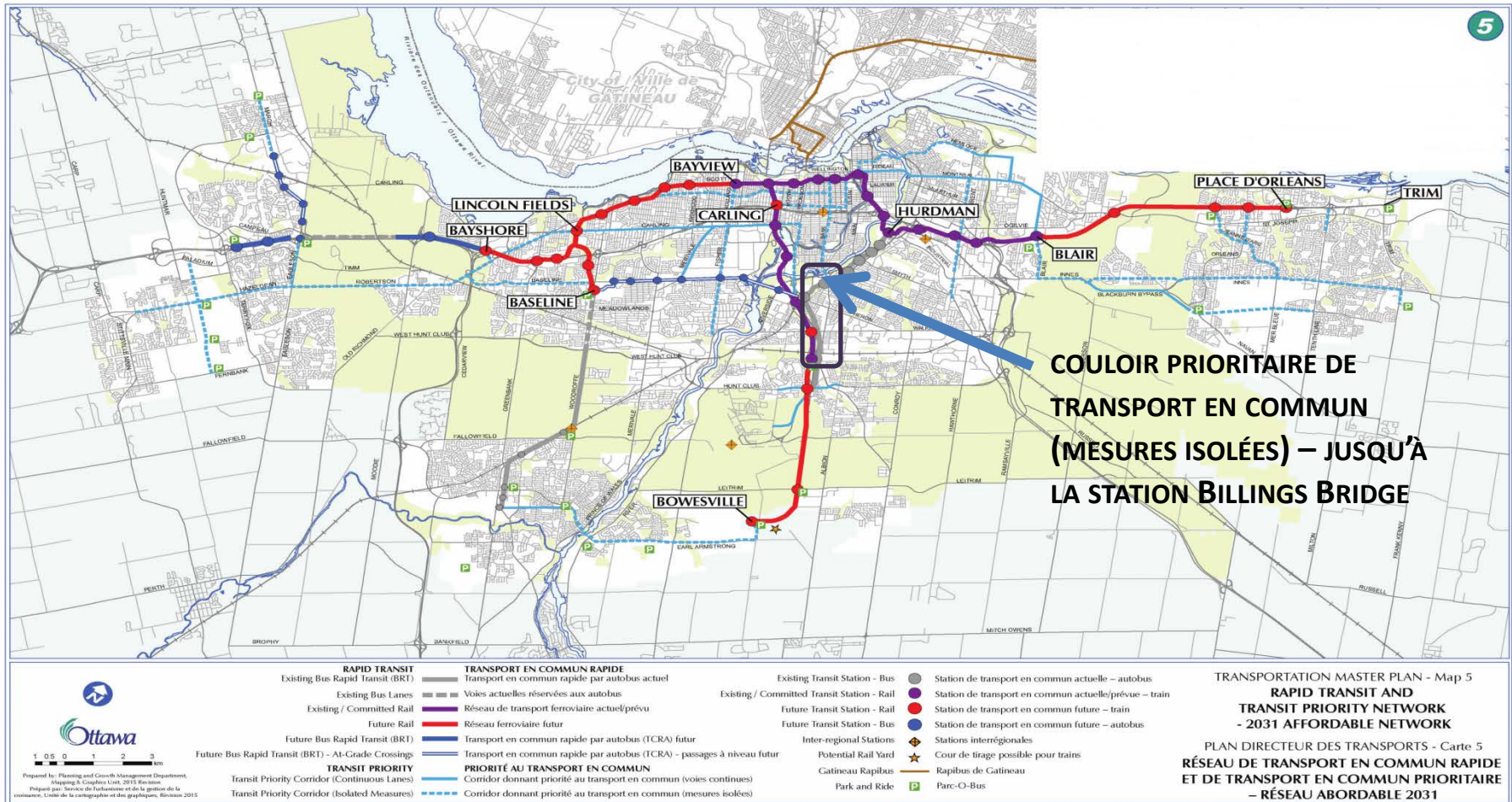


CONTEXTE DE L'ÉTUDE RÉSEAU ROUTIER

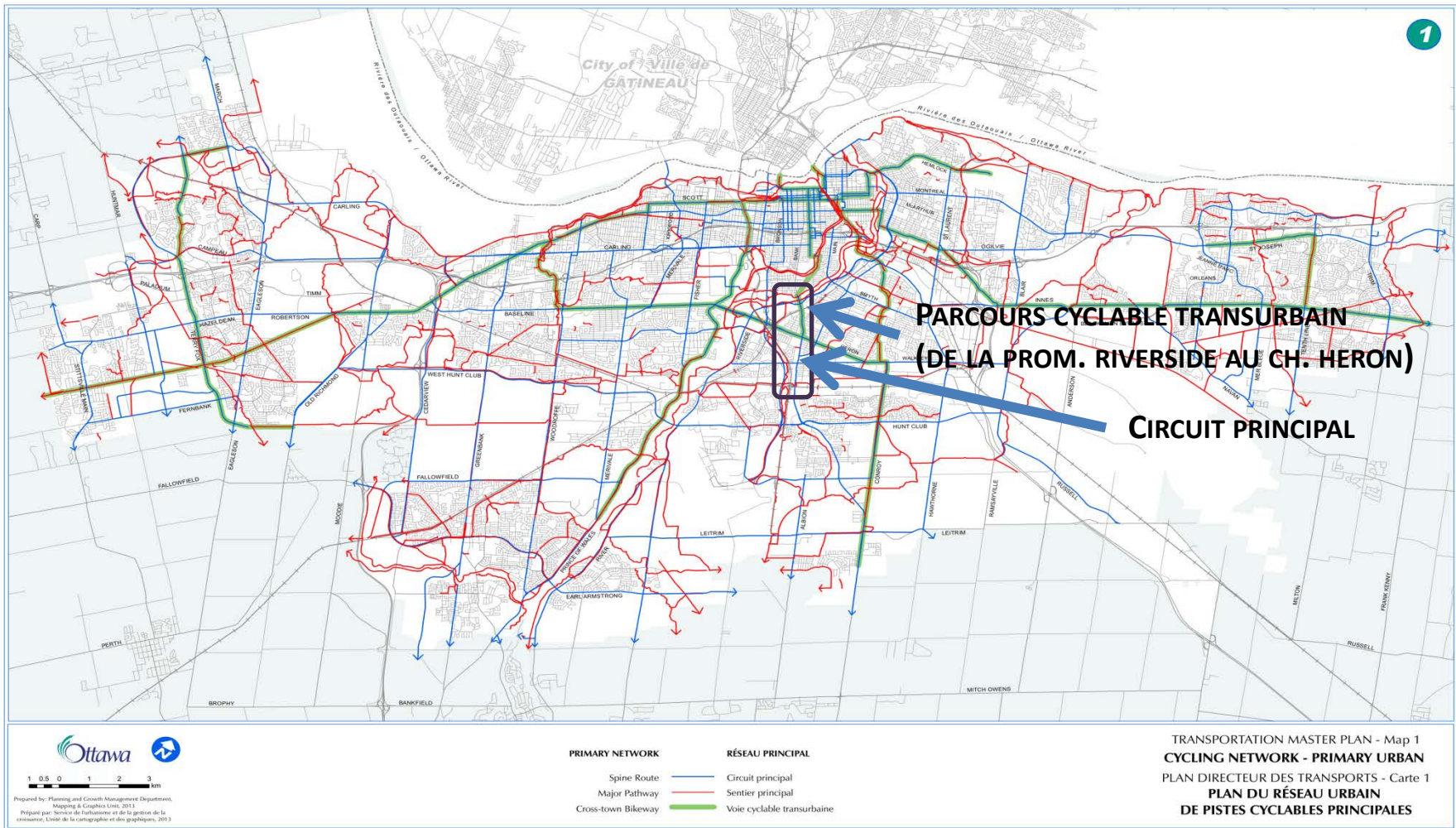


CONTEXTE DE L'ÉTUDE

RÉSEAU DE TRANSPORT EN COMMUN PRIORITAIRE

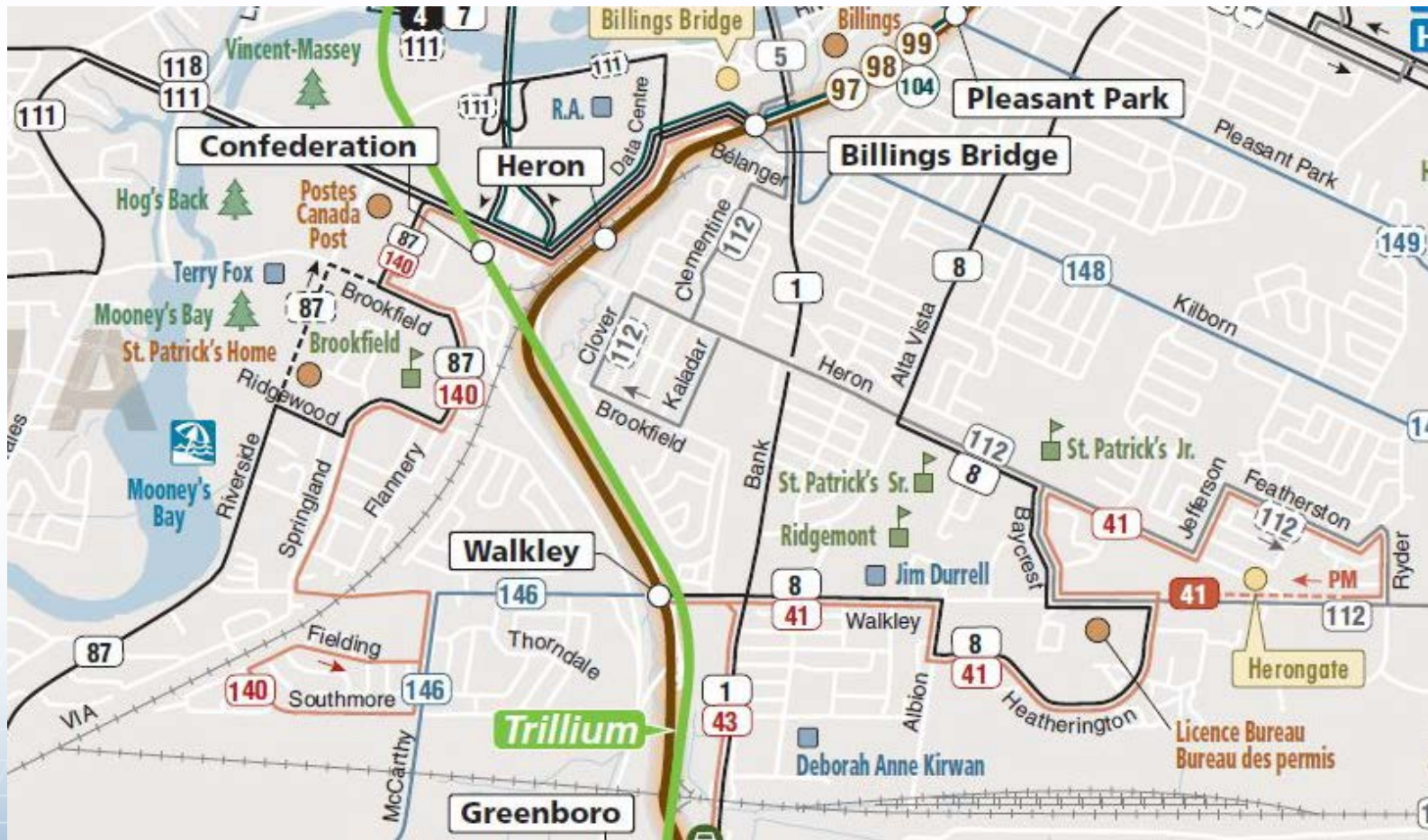


CONTEXTE DE L'ÉTUDE RÉSEAU CYCLABLE



CONTEXTE DE L'ÉTUDE

SERVICES DE TRANSPORT EN COMMUN, CIRCUITS 1, 5, 8, 41, 43, 112 et 148



CONTEXTE DE L'ÉTUDE

RUES COMPLÈTES – 2013

- CONÇUES POUR GARANTIR LA SÉCURITÉ ET LA MOBILITÉ DE TOUS LES USAGERS, SANS DISTINCTION.
- S'ARTICULE AUTOUR DES AMÉNAGEMENTS AXÉS SUR LES TRANSPORTS EN COMMUN ET L'UTILISATION DE CES DERNIERS.
- ÉLABORATION DES LIGNES DIRECTRICES DU MODÈLE DE NIVEAU DE SERVICE MULTIMODAL.
- [RUES COMPLÈTES EN BREF](#)

CONTEXTE DE L'ÉTUDE

MODÈLE DE NIVEAU DE SERVICE MULTIMODAL

IL PERMET DE COMPARER LES MODES DE TRANSPORT DANS UN COULOIR PARTICULIER ET D'ÉVALUER LES CONCESSIONS QUE CHACUN EXIGE SELON LES PRINCIPAUX PARAMÈTRES DE CONFORT ET D'ATTRACTIVITÉ.

MODE	ÉLÉMENT	NIVEAU DE SERVICE					
		A	A	B	C	D	E
Piétons (PLOS)	Segments	Haut niveau de confort			Faible niveau de confort		
	Intersections	Court délai, haut niveau de confort, faible niveau de risques			Long délai, faible niveau de confort, haut niveau de risques		
Vélos (BLOS)	Segments	Haut niveau de confort			Faible niveau de confort		
	Intersections	Faible niveau de risques / stress			Haut niveau de risques / stress		
Camions (TkLOS)	Segments	Déplacement sans entrave			Déplacement entravé		
	Intersections	Déplacement sans entrave / court délai			Déplacement entravé / long délai		
Transport en commun (TLOS)	Segments	Haut niveau de fiabilité			Faible niveau de fiabilité		
	Intersections	Court délai			Long délai		
Automobiles (LOS)	Intersections	Faible utilisation des voies			Forte utilisation des voies		

CONTEXTE DE L'ÉTUDE

CIBLES POUR LE MODÈLE DE NIVEAU DE SERVICE MULTIMODAL

Désignation du PO / secteur de politique	Classification de la route	Niveau de service piétons	Niveau de service vélos				Niveau de service transports en commun rapide			Niveau de service camions		Niveau de service automobiles ⁴
			Parcours cyclable transurbain	Circuit principal	Circuit local	Ailleurs	Couloir de transport en commun rapide	Priorité TC – Voies continues	Priorité TC – Mesures isolées	Route pour camions	Autre	
Land-Use Designation												
Secteur central	Artère	A	A	C	B	D	A	C	D	D	E	E
	Route collectrice	A	A	B	B	D	A	C	D	D	Aucune cible	E
	Route locale	A	A	B	B	D	A	C	D	E	Aucune cible	E
Secteur en développement	Artère	C	B	C	B	D	B	C	D	D	Aucune cible	D
	Route collectrice	C	B	C	B	D	B	C	D	D	Aucune cible	D
	Route locale	C	B	C	B	D	B	C	D	N/A	Aucune cible	D
Secteur d'emploi	Artère	C	B	C	C	E	B	C	D	B	D	D
	Route collectrice	C	B	C	C	E	B	C	D	B	D	D
	Route locale	C	B	D	C	Aucune cible	B	C	D	D	E	D
Secteur d'entreprises	Artère	C	B	C	B	D	B	C	D	B	E	D
	Route collectrice	C	B	C	B	D	B	C	D	B	E	D
	Route locale	C	B	C	B	Aucune cible	B	C	D	D	Aucune cible	D
Secteur rural général	Artère	Aucune cible	S.O.	D	D	Aucune cible	S.O.	N/A	N/A	C	E	D
	Route collectrice	Aucune cible	S.O.	D	D	Aucune cible	S.O.	N/A	N/A	C	Aucune cible	D
	Route locale	Aucune cible	S.O.	D	D	Aucune cible	S.O.	N/A	N/A	Aucune cible	Aucune cible	D
Secteur urbain général	Artère	C	B	C	B	D	B	C	D	D	E	D
	Route collectrice	C	B	C	B	D	B	C	D	D	Aucune cible	D
	Route locale	C	B	C	B	D	B	C	D	S.O.	Aucune cible	D
Centre polyvalent	Arterial	C	A	C	B	D	B	C	D	D	E	D
	Route collectrice	C	A	B	B	D	B	C	D	D	Aucune cible	D
	Route locale	C	A	B	B	D	B	C	D	S.O.	Aucune cible	D
Village	Artère	C	B	C	B	D	S.O.	S.O.	S.O.	D	Aucune cible	D
	Route collectrice	C	B	C	B	D	S.O.	S.O.	S.O.	D	Aucune cible	D
	Route locale	C	B	S.O.	B	D	S.O.	S.O.	S.O.	S.O.	Aucune cible	D
Rue principale traditionnelle	Arterial	B	A	C	C	D	B	C	D	D	E	D
Artère principale	Arterial	B	A	C	C	D	B	C	D	D	Aucune cible	D
Toute autre désignation	Artère	D	B	C	C	D	B	C	D	D	Aucune cible	D
	Route collectrice	D	B	C	C	D	B	C	D	D	Aucune cible	D
	Route locale	D	B	C	C	D	B	C	D	S.O.	Aucune cible	D
Delivery Area ²												
À l'intérieur de 600 m d'une station de transport en commun rapide	Artère	A	A	C	B	D	A	C	D	D	E	E
	Route collectrice	A	A	B	B	D	A	C	D	D	Aucune cible	E
	Route locale	A	A	B	B	D	A	C	D	S.O.	Aucune cible	E
À l'intérieur de 300 m d'une école	Artère	A	A	C	B	D	A	C	D	D	E	E
	Route collectrice	A	A	B	B	D	A	C	D	D	Aucune cible	E
	Route locale	A	A	B	B	D	A	C	D	S.O.	Aucune cible	E

PROBLÈMES ET CONSIDÉRATIONS

PROBLÈMES PRÉCIS À CONSIDÉRER

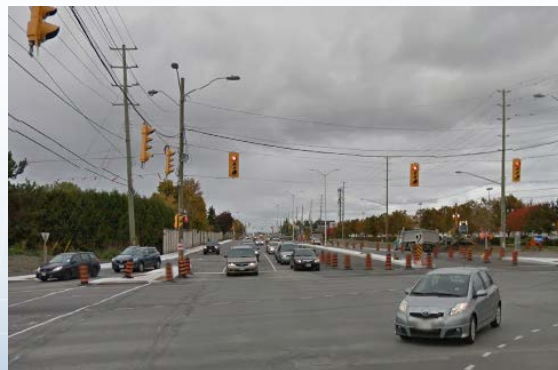
- ACCÈS AUX COMMERCES
- VIRAGE À GAUCHE
BIDIRECTIONNEL
- PRIORITÉ AU TRANSPORT EN
COMMUN
- COMPATIBILITÉ AVEC LE PCC
- INFRASTRUCTURES CYCLABLES
SÉPARÉES
- ENVIRONNEMENT PIÉTONNIER
- VITESSE DE BASE



PISTE CYCLABLE BIDIRECTIONNELLE DE
LA RUE WELLINGTON



CONDITIONS ACTUELLES DE LA RUE BANK À
L'INTERSECTION DU CHEMIN WALKLEY



ÉLARGISSEMENT DU TROTTOIR DU
CHEMIN GREENBANK



CONDITIONS ACTUELLES DE LA RUE BANK À
L'INTERSECTION DU CHEMIN HERON

PROBLÈMES ET CONSIDÉRATIONS

PROBLÈMES POUR LA POPULATION

- ENTRÉE ET SORTIE DU CENTRE COMMERCIAL BLUE HERON
- SIGNALISATION POUR LES PIÉTONS À L'ANGLE DE LA RUE BANK ET DE LA PROMENADE RIVERSIDE NORD

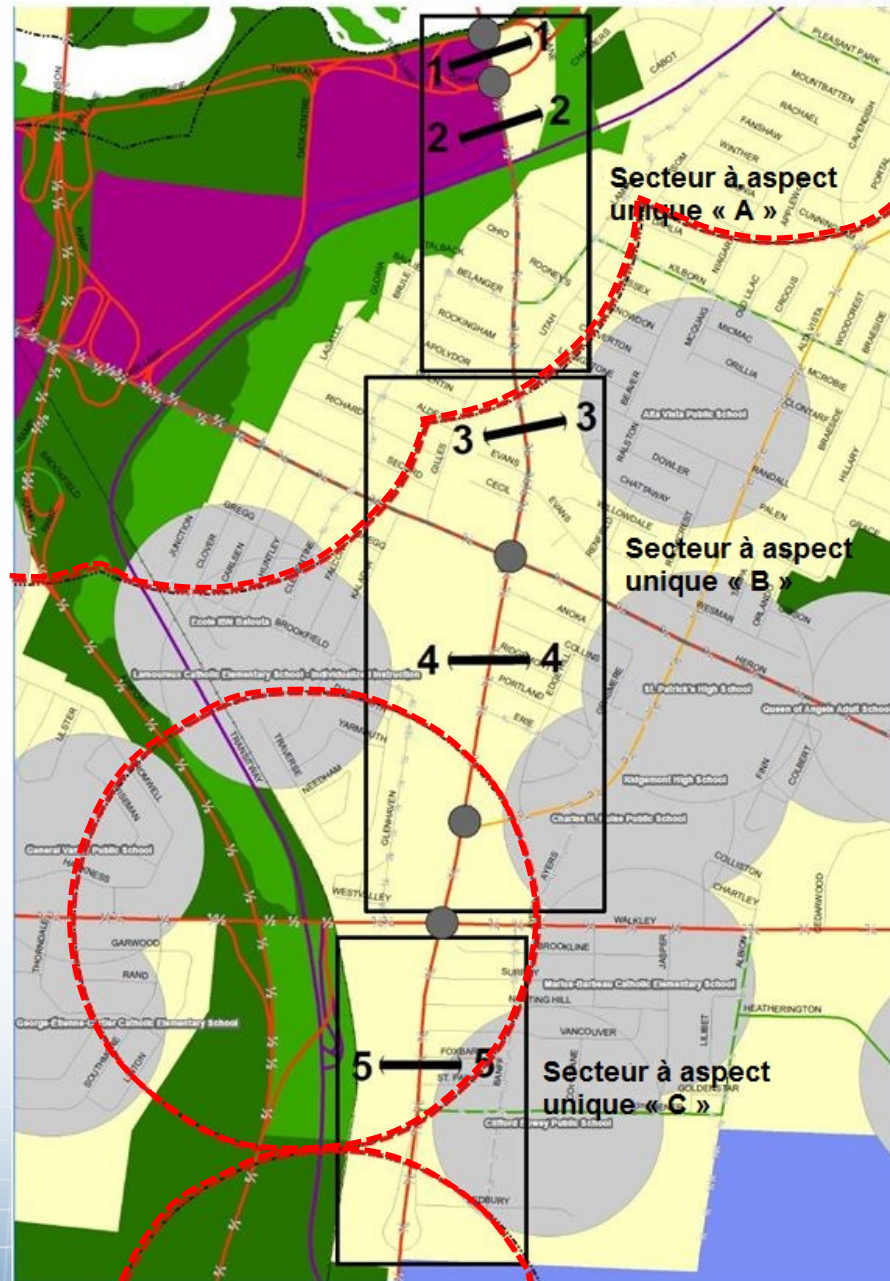


TRAVAUX RÉALISÉS À CE JOUR

- ANALYSE DE LA CIRCULATION DANS LES CONDITIONS ACTUELLES
 - EXAMEN DU COMPTAGE DE LA CIRCULATION
 - EXAMEN DES DONNÉES SUR LES COLLISIONS
- ANALYSE DU MODÈLE DE NIVEAU DE SERVICE MULTIMODAL DANS LES CONDITIONS ACTUELLES
- EXAMEN DES SOLUTIONS DE RECHANGE AUX COUPES TRANSVERSALES INITIALES

TRAVAUX RÉALISÉS À CE JOUR

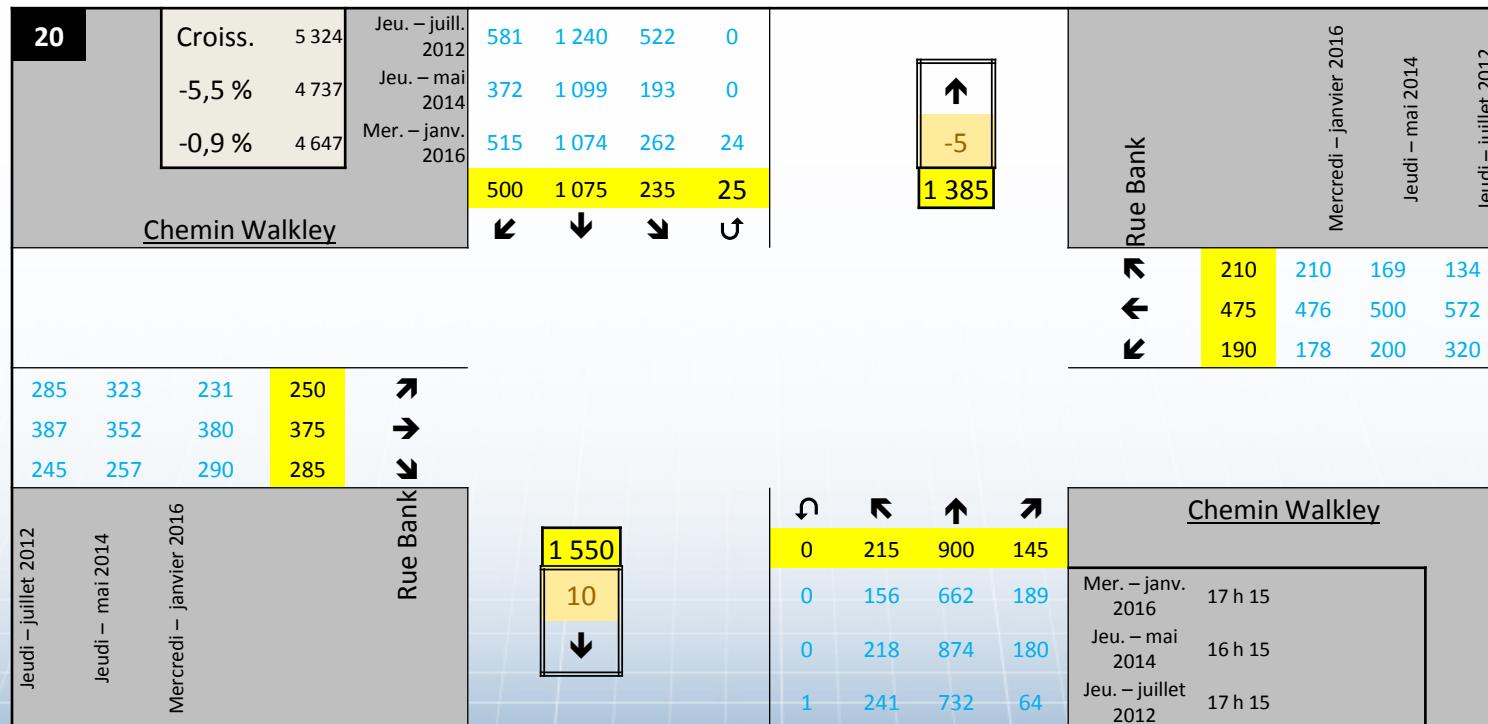
CARTE PAR SEGMENT



TRAVAUX RÉALISÉS À CE JOUR

ANALYSE DE LA CIRCULATION DANS LES CONDITIONS ACTUELLES

LES HEURES DE POINTE DU MATIN ET DU SOIR ONT ÉTÉ PRISES EN COMPTE ET LES DONNÉES RECUEILLIES PAR LA VILLE ONT SERVI À CETTE ANALYSE.



TRAVAUX RÉALISÉS À CE JOUR

ANALYSE DU MODÈLE DE NIVEAU DE SERVICE MULTIMODAL DANS LES CONDITIONS ACTUELLES POUR LES INTERSECTIONS

NUMÉRO D'INTERSECTION ET RUE TRANSVERSALE						
1	PROMENADE RIVERSIDE EN DIRECTION OUEST	C (C)	S.O.	D (E)	D	C (D)
2	PROMENADE RIVERSIDE EN DIRECTION EST	E (E)	F	D (C)	D	C (E)
13	CHEMIN HERON	F (F)	F	F (F)	B	E (E)
19	PROMENADE ALTA VISTA	E (E)	F	C (D)	C	B (B)
20	CHEMIN WALKLEY	F (F)	F	F (F)	A	B (D)

CIBLES DU MODÈLE DE NIVEAU DE SERVICE MULTIMODAL POUR LES INTERSECTIONS

NUMÉRO D'INTERSECTION ET RUE TRANSVERSALE						
1	PROMENADE RIVERSIDE EN DIRECTION OUEST	A	A	D	D	E
2	PROMENADE RIVERSIDE EN DIRECTION EST	A	A	D	D	E
13	CHEMIN HERON	C	B	D	D	D
19	PROMENADE ALTA VISTA	A	B	D	D	E
20	CHEMIN WALKLEY	A	B	D	D	E

TRAVAUX RÉALISÉS À CE JOUR

ANALYSE DU MODÈLE DE NIVEAU DE SERVICE MULTIMODAL DANS LES CONDITIONS ACTUELLES PAR SEGMENT

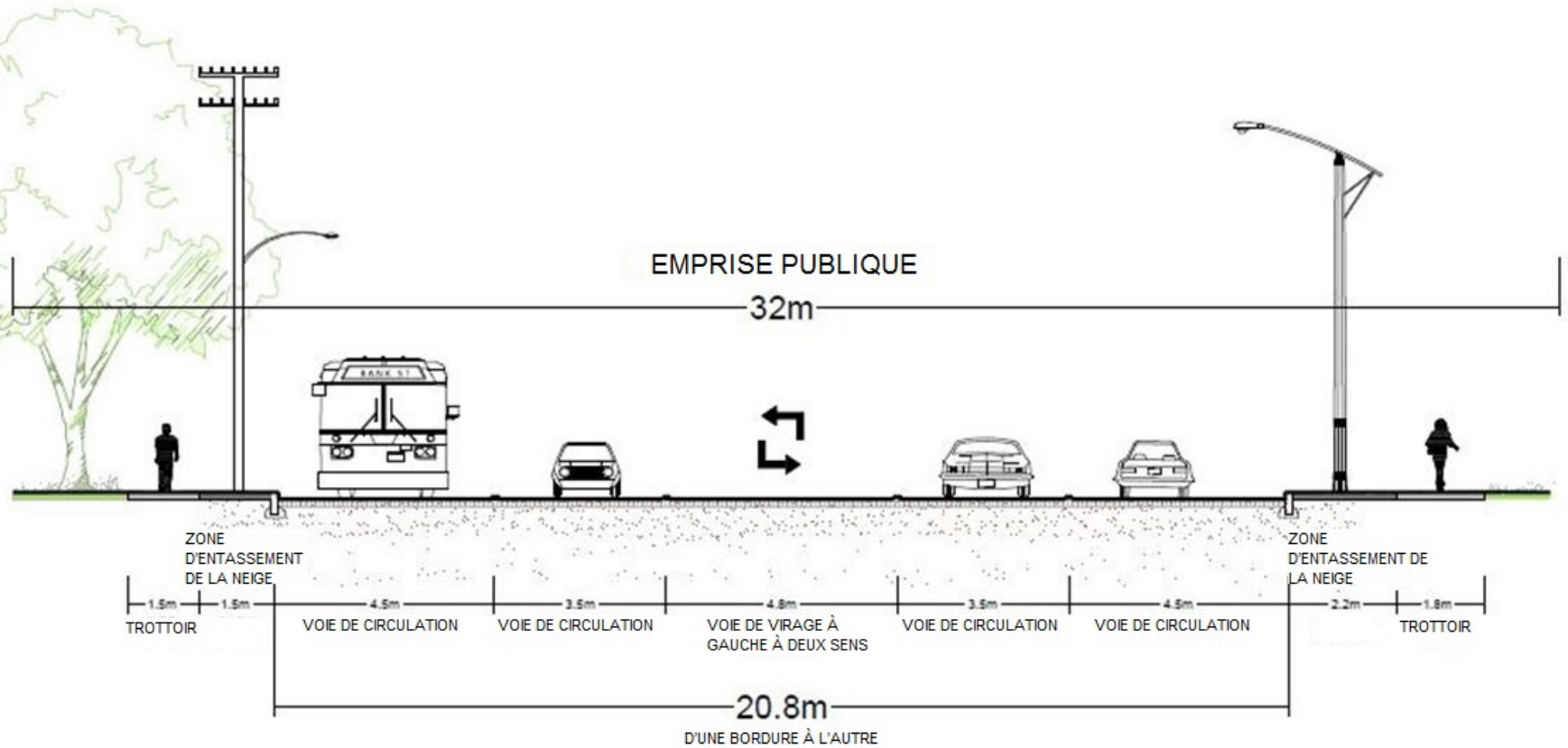
NUMÉRO DE SEGMENT ET PROVENANCE ET DESTINATION						
1	DE LA PROM. RIVERSIDE DIR. OUEST À LA PROM. RIVERSIDE DIR. EST	E	E	D	A	NIVEAU DE SERVICE DES AUTOMOBILES NON DÉCLARÉS POUR LES SEGMENTS
2	DE LA PROMENADE RIVERSIDE DIR. EST À LA STATION BILLING S BRIDGE	E	B	D	A	
3	DE L'AVENUE RANDALL AU CHEMIN HERON	E	E	D	C	
4	DU CHEMIN HERON À L'AVENUE ERIE	E	E	D	E	
5	DU CHEMIN WALKLEY À L'AVENUE KITCHENER	E	E	D	C	

CIBLES DU MODÈLE DE NIVEAU DE SERVICE MULTIMODAL PAR SEGMENT

NUMÉRO DE SEGMENT ET PROVENANCE ET DESTINATION						
1	DE LA PROM. RIVERSIDE DIR. OUEST À LA PROM. RIVERSIDE DIR. EST	A	A	D	D	NIVEAU DE SERVICE DES AUTOMOBILES NON DÉCLARÉS POUR LES SEGMENTS
2	DE LA PROMENADE RIVERSIDE DIR. EST À LA STATION BILLING S BRIDGE	A	A	D	D	
3	DE L'AVENUE RANDALL AU CHEMIN HERON	C	B	D	D	
4	DU CHEMIN HERON À L'AVENUE ERIE	C	C	D	D	
5	DU CHEMIN WALKLEY À L'AVENUE KITCHENER	A	B	D	D	

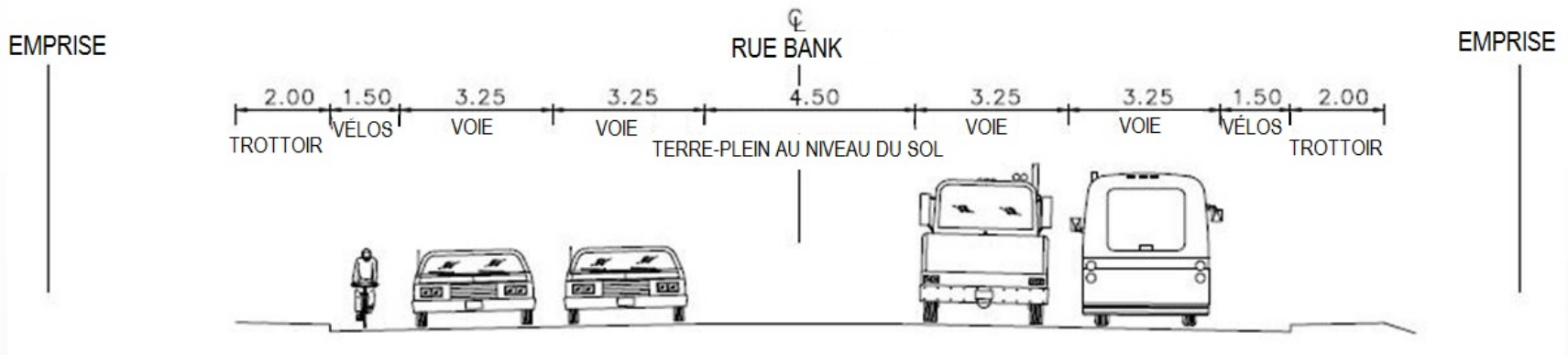
TRAVAUX RÉALISÉS À CE JOUR

COUPE TRANSVERSALE DANS LES CONDITIONS ACTUELLES ENTRE LE CHEMIN HERON ET L'AVENUE RANDALL



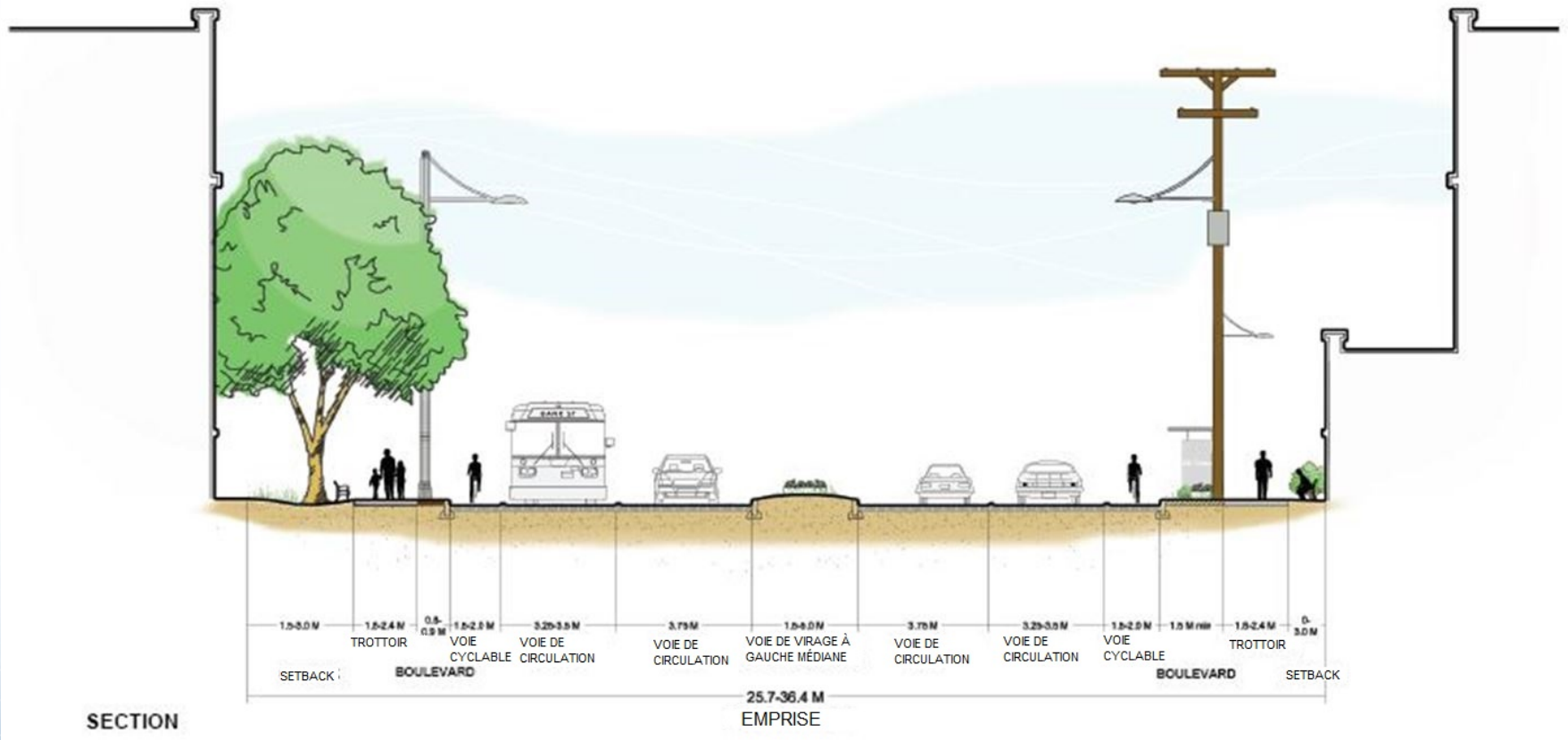
TRAVAUX RÉALISÉS À CE JOUR

COUPE TRANSVERSALE ENTRE LE CHEMIN HERON ET L'AVENUE RANDALL DANS L'EXAMEN DE LA CONCEPTION PRÉLIMINAIRE DE 2007



TRAVAUX RÉALISÉS À CE JOUR

COUPE TRANSVERSALE ENTRE LE CHEMIN HERON ET L'AVENUE RANDALL DANS LE PCC DE 2012

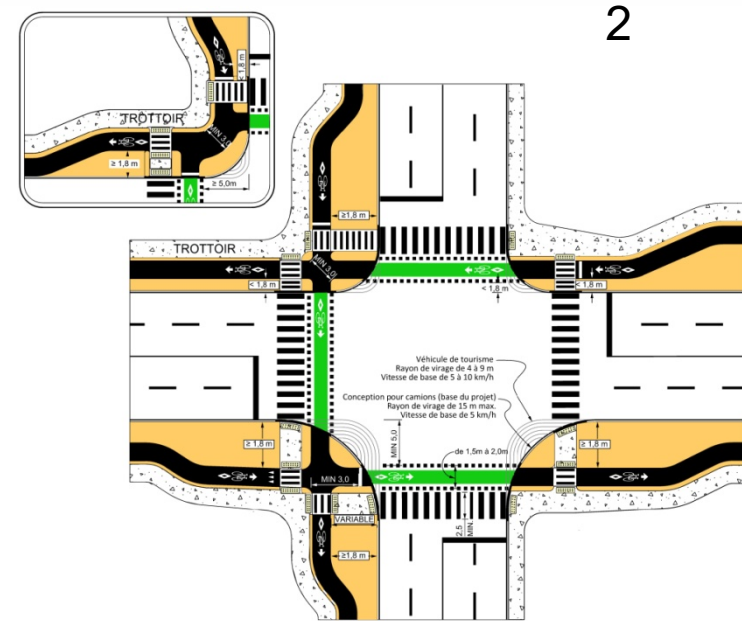
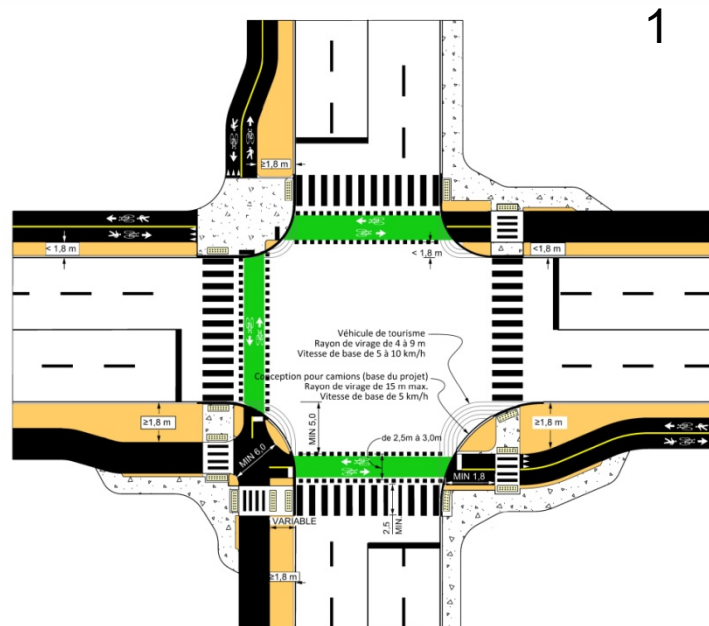


TRAVAUX RÉALISÉS À CE JOUR

TROUSSE D'OUTILS – INTERSECTIONS PROTÉGÉES

LA VILLE A ÉLABORÉ DES PLANS D'INTERSECTIONS PROTÉGÉES PROVISOIRES, QUI SERONT PRIS EN COMPTE LORS DE L'ÉTUDE DE CONCEPTION FONCTIONNELLE.

- 1) VOIES CYCLABLES ET AMÉNAGEMENT DES TROTTOIRS;
- 2) SENTIER POLYVALENT OU VOIES CYCLABLES BIDIRECTIONNELLES AVEC AMÉNAGEMENT DES TROTTOIRS.



PROCHAINES ÉTAPES

- ÉLABORATION D'UN PLAN DE CONCEPTION FONCTIONNELLE PROVISoire
 - GÉOMÉTRIE ET AMÉNAGEMENT GÉNÉRAL
 - PAYSAGEMENT
- DEUXIÈME SÉRIE DE CONSULTATIONS – SEPTEMBRE 2016
- MODIFICATION DU PLAN D'APRÈS LES COMMENTAIRES RECUEILLIS LORS DE LA CONSULTATION
 - EXIGENCES LIÉES AUX PROPRIÉTÉS
 - ÉTABLISSEMENT DES COÛTS
- SÉANCE PORTES OUVERTES – OCTOBRE 2016
- PEAUFINAGE ET ÉLABORATION DU PLAN RECOMMANDÉ – DÉCEMBRE 2016
- PRÉSENTATION AU COMITÉ DES TRANSPORTS – DÉCEMBRE 2016 (FACULTATIF)
- RAPPORT FINAL – JANVIER 2017

QUESTIONS ET COMMENTAIRES

POUR EN SAVOIR PLUS, CONSULTEZ LA PAGE

<http://ottawa.ca/fr/hotel-de-ville/consultations-publiques/transport/refection-de-la-rue-bank-de-la-promenade-riverside>

DES FEUILLES DE COMMENTAIRES SONT DISPONIBLES; VEUILLEZ LES RETOURNER D'ICI LE
19 JUILLET 2016.

POUR TOUTE QUESTION, COMMUNIQUEZ AVEC ANN SELFE, À L'ADRESSE ANN.SELFE@OTTAWA.CA.

MERCI!

