

Appendice B – Photos



1



2



3



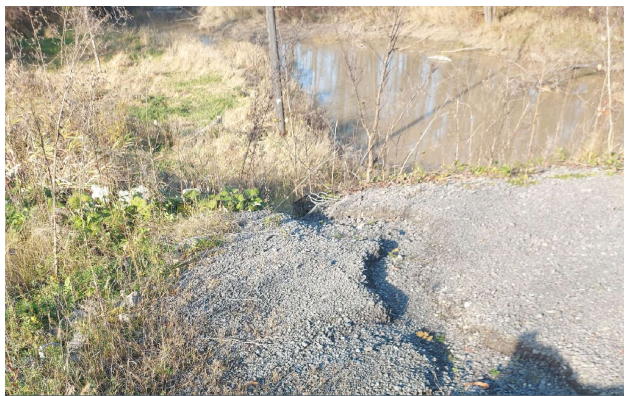
4



5



6



7



8

Ruisseau Beckett – Vues en aval (1) et en amont (2 et 3) du bras principal visible depuis la route régionale 174; les vues sont partiellement obscurcies par les arbres et les bosquets. La photo 2 fait état de la défaillance de la pente sur la berge sud-est. Vues en aval (4) et en amont (5) depuis le chemin Old Montreal. Talus abrupts et érosion ravinée évidents en amont (6) et en aval (7 et 8) le long du chemin Old Montreal.

Photos 1 à 5 prises le 7 septembre 2018. Photos 6 à 8 prises le 1^{er} novembre 2021.



9



10



11



12



13



14



15

Ruisseau Bekcett – Vues en aval (9) et en amont (10) depuis la promenade Wilhaven. Vues en aval (11) et en amont (12) depuis le chemin French Hill. Vues en aval (13) et en amont (14) du chemin Birchgrove. La photo 15 porte sur une expertise menée à faible débit à la hauteur du chemin Birchgrove, à 560 mètres au sud du chemin Etienne.

Photos 9 à 12 prises le 7 septembre 2018.
 Photos 13 et 14 prises le 1^{er} novembre 2021.
 Photo 15 prise le 13 septembre 2016.



16



17



18



19



20



21



22

Ruisseau Beckett – Vues en aval (16) et en amont (17) depuis le chemin Etienne.

Affluents du ruisseau Beckett – Vues en aval (18 et 19) et en amont (21 et 21) de différents affluents le long du chemin Emmett. Les photos 19, 21 et 22 donnent des exemples de ponceaux qu'il faut refaire.

Toutes les photos ont été prises le 1^{er} novembre 2021.



23



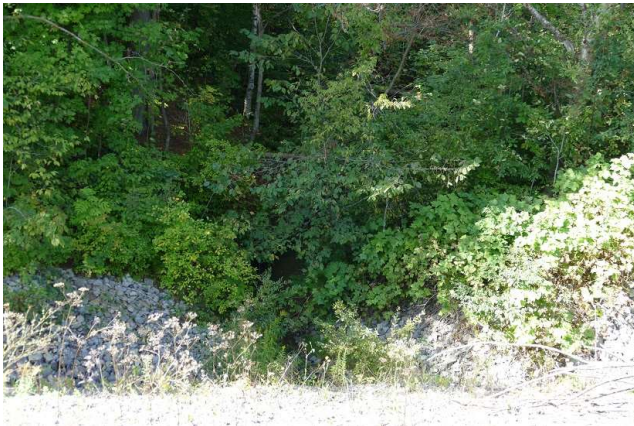
24



25



26



27



28

Affluents du ruisseau Beckett – Vues en aval (23) et en amont (24) à partir du chemin Birchgrove au nord du chemin Etienne. Vues en aval (25) et dans les champs (26) depuis le chemin Sarsfield au sud du chemin Beaton. Important domaine boisé visible à l'horizon (26). Vues en aval (27) et en amont (28) depuis le chemin Canaan, au sud de la promenade Oakwood; on peut constater que les débits sont très faibles.

Photos 23 et 24 prises le 1^{er} novembre 2021. Toutes les autres photos ont été prises le 7 septembre 2018.



29



30



31



32



33



34



35

Drains municipaux – Vue du drain municipal D.-Legault en aval du chemin Birchgrove; photo représentant le ponceau immergé (29). Vue du drain du ruisseau Beckett en aval (30) le long du chemin Canaan au nord du chemin Etienne. Le ponceau est perché, ce qui permet difficilement aux poissons de passer, et est rouillé par endroits (31). Vue du drain du ruisseau Beckett en amont depuis le chemin Etienne (32). Vue du drain Mercier Branch au nord du chemin Innes dans le sens ouest (33) et dans le sens est (34). Une partie du drain a depuis été nettoyée (34). Vue du ponceau alors que l'eau est stagnante le long du drain Theodule Vachon à la hauteur du chemin Dunning (35).

Photo 29 prise le 6 mai 2014. Photo 35 prise le 12 septembre 2016. Toutes les autres photos ont été prises le 7 septembre 2018.



36



37



38



39



40



41

Bassin de réception A – Vues en aval depuis le chemin Old Montreal (36) et en amont à partir de la promenade Pierrette (37) dans le domaine Hillside.

Bassin de réception C – Vue en aval depuis la promenade Kinsella au sud de la terrasse Golightly (38). Vue en amont depuis la promenade Kinsella à l'est de la terrasse Byrnes (39). Vue en aval depuis le chemin Old Montreal (40).

Photo 41 : Vue de la rivière des Outaouais, à partir de la route régionale 174 vers l'étendue ouest du milieu humide d'importance provinciale de la baie Lafontaine.

Photo 38 prise le 6 mai 2014. Photo 41 prise le 7 septembre 2018. Toutes les autres photos ont été prises le 1^{er} novembre 2021.



42



43



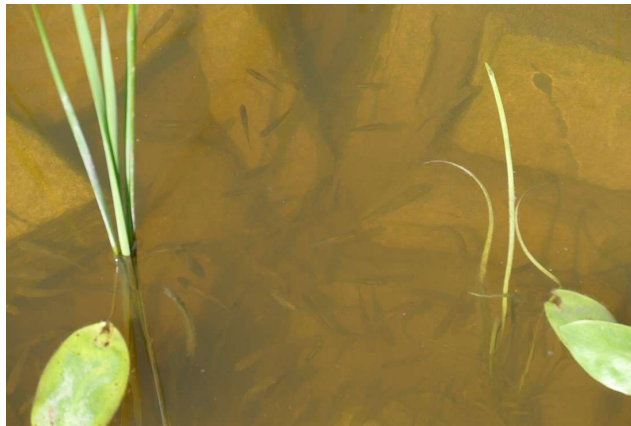
44



45



46



47

Faune – Photo 42 : Rat musqué en train de brouter sur la berge du ruisseau Beckett en aval du chemin Old Montreal. Photo 43 : Passereau tyran tritri non loin du ruisseau Beckett à la hauteur de la promenade Wilhaven; on a aussi observé des parulines à croupion jaune, des hirondelles bicolores, des canards colverts et des merles d'Amérique. Photo 44 : Gélinotte huppée observée le long de la promenade Lough. Photo 45 : Monarque, espèce très préoccupante, sur un saule non loin du drain du ruisseau Beckett. Photo 46 : Grenouille léopard non loin du ruisseau Beckett le long du chemin French Hill. Photo 47 : Banc de ménés dans l'étang d'un petit affluent du ruisseau Beckett en aval du chemin McTeer. Dans les petits affluents, les étangs sont souvent des refuges pour les petits poissons, les grenouilles et la vie aquatique en général dans les périodes d'été. Les photos 42 à 44 ont été prises le 6 mai 2014. Les photos 45 à 47 ont été prises le 7 septembre 2018.