

# Earl Armstrong Road Extension (Albion to Hawthorne) Environmental Assessment Study Évaluation environnementale du prolongement du chemin Earl Armstrong (du chemin Albion au chemin Hawthorne)

## Planning Framework

A number of land use plans, policies and guidelines from the municipal, provincial and federal governments were considered as part of the Study. Influential documents and plans include:

- Official Plan (2013)
- Transportation Master Plan (TMP) (2013)
- Provincial Policy Statement (2014)
- City of Ottawa Complete Street Framework (2015)
- Riverside South Community Design Plan (2016)
- Leitrim Community Design Plan (2005)
- Limebank Road EA Study (2003)
- Bank Street Widening EA Study (2014)
- Rideau Carleton Raceway and Casino Expansion Transportation Impact Assessment Report (2018)
- Ottawa Macdonald-Cartier International Airport Authority Land Use Plan (2018 update)
- National Capital Commission (NCC) Greenbelt Master Plan (2013)



## Cadre de planification

Plusieurs plans, politiques et lignes directrices d'utilisation du sol municipaux, provinciaux et fédéraux ont été pris en considération dans le cadre de l'étude, notamment les suivants :

- Plan officiel (2013)
- Plan directeur des transports (PDT) (2013)
- Déclaration de principes provinciale (2014)
- Cadre de mise en œuvre des rues complètes de la Ville d'Ottawa (2015)
- Plan de conception communautaire de Riverside-Sud (2016)
- Plan de conception communautaire de Leitrim (2005)
- Étude d'évaluation environnementale du chemin Limebank (2003)
- Étude d'évaluation environnementale de l'élargissement de la rue Bank (2014)
- Rapport d'évaluation des répercussions liées au transport de l'agrandissement du casino et de l'hippodrome Rideau-Carleton (2018)
- Administration de l'Aéroport international Macdonald-Cartier d'Ottawa – Plan d'utilisation du sol (mise à jour de 2018)
- Plan directeur de la Ceinture de verdure de la Commission de la capitale nationale (CCN) (2013)



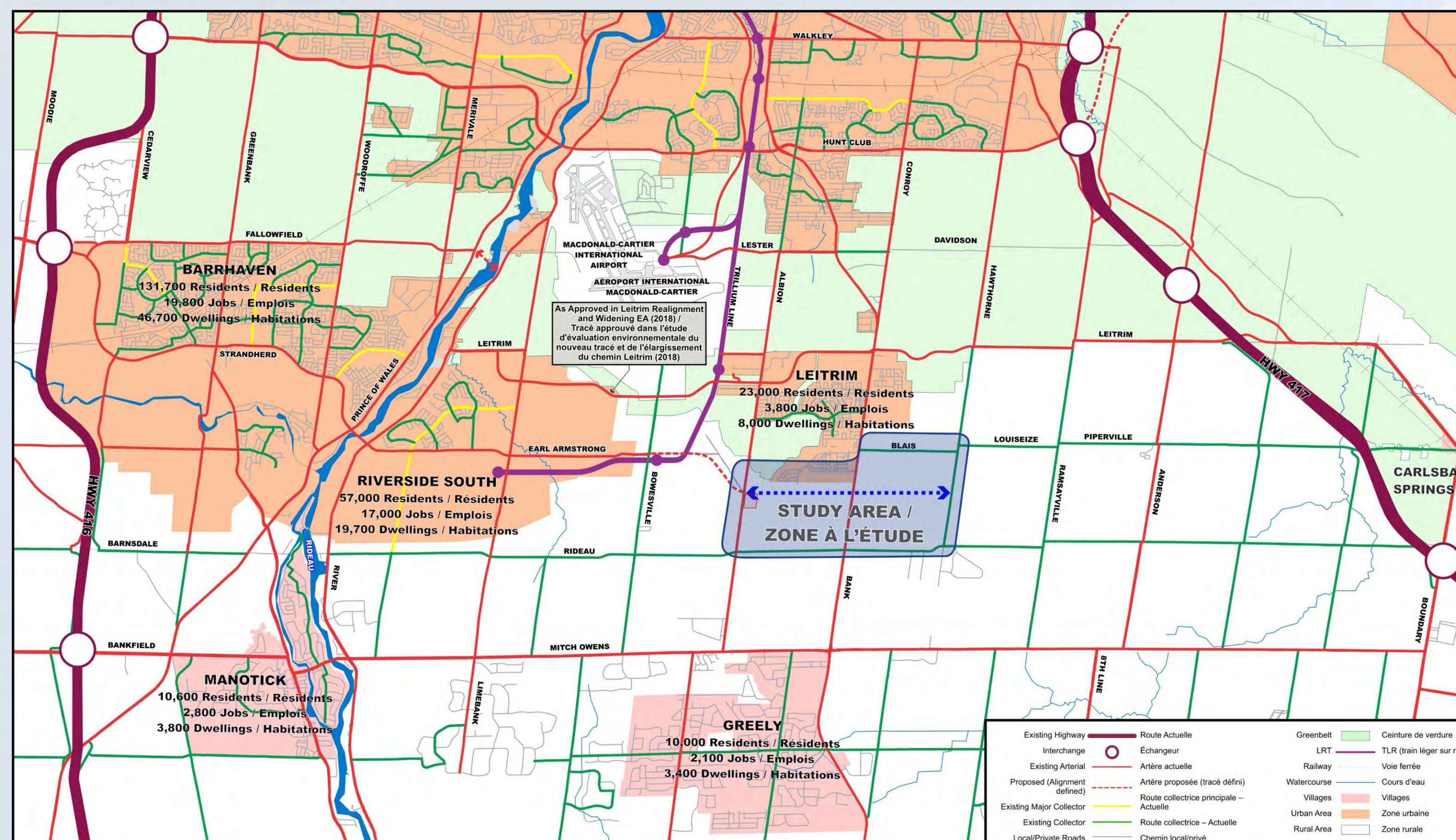


# Earl Armstrong Road Extension (Albion to Hawthorne) Environmental Assessment Study Évaluation environnementale du prolongement du chemin Earl Armstrong (du chemin Albion au chemin Hawthorne)

## Planning Objectives

Based on the outcome of the needs and opportunities assessment there is a transportation need to provide additional connectivity and capacity for all modes within the Study Area. Specific planning objectives are:

1. Reinforce **east-west connectivity** with the north-south major road network
2. Provide a **continuous travel** route of regional importance
3. Contribute to a **multi-modal** connection to the Earl Armstrong/Bowesville LRT Station and Park and Ride
4. Provide **connections** to existing and future adjacent land uses
5. Contribute to connecting Leitrim and Riverside South communities by all modes as a **complete street**
6. Provide an opportunity for a new **bus transit service**
7. Provide a potential corridor to accommodate **infrastructure/municipal services**
8. Provide an opportunity to interact and appreciate the **natural heritage** character of the area



## Objectifs de planification

D'après l'évaluation des besoins et des possibilités, il faut accroître la connectivité et la capacité de tous les modes de transport dans la zone à l'étude. Les objectifs de planification sont les suivants :

1. Renforcer la **connectivité est-ouest** avec le réseau routier principal nord-sud.
2. Offrir un couloir de **transport continu** d'importance régionale.
3. Contribuer à assurer une liaison **multimodale** avec la station du TLR Earl Armstrong-Bowesville et le parc-o-bus.
4. Assurer la **liaison** avec les utilisations du sol adjacentes actuelles et futures.
5. Contribuer à assurer la liaison des collectivités de Leitrim et de Riverside-Sud grâce à une **rue complète** favorisant tous les modes de transport.
6. Offrir une possibilité de liaison au moyen d'un nouveau **circuit d'autobus**.
7. Offrir un couloir potentiel pour **des infrastructures ou des services municipaux**.
8. Offrir une possibilité de reconnaissance du **caractère patrimonial naturel** du secteur et d'interaction avec celui-ci.



# Earl Armstrong Road Extension (Albion to Hawthorne) Environmental Assessment Study Évaluation environnementale du prolongement du chemin Earl Armstrong (du chemin Albion au chemin Hawthorne)

## Liste préliminaire des couloirs privilégiés

