

Étude accélérée de la modération de la circulation dans le quartier du chemin Boyer

Rapport sur « Ce que nous avons entendu »

Automne 2023

Contexte

L'Étude accélérée de la modération de la circulation dans le quartier (MCQ) du chemin Boyer a été lancée pour répondre aux inquiétudes exprimées sur les excès de vitesse par les résidents du chemin Boyer. Après examen, nous avons préparé un plan d'avant-projet et proposé d'installer trois dos d'âne allongés sur le chemin Boyer entre la rue Notre-Dame et l'avenue Gaultois. Nous avons tenu une consultation publique en ligne à l'automne 2023 pour faire connaître le plan d'avant-projet proposé et pour demander aux résidents de le commenter. Les résidents pouvaient répondre au sondage dans la période comprise entre le 11 et le 29 septembre 2023. Dans l'ensemble, 74 personnes ont répondu à ce sondage.

Le présent rapport fait état des résultats du sondage en ligne.

Les résultats du sondage en ligne

Dans la section suivante, nous présentons les résultats du sondage en ligne, ainsi que la synthèse de tous les commentaires qui nous ont été adressés dans ce sondage, ainsi que par courriel ou par téléphone.

Question n° 1 : Dans quelle mesure êtes-vous à l'aise avec le plan proposé?

Dans l'ensemble, 47 % des répondants ont fait savoir qu'ils étaient très à l'aise ou plutôt à l'aise avec le plan proposé, alors que 47 % ont indiqué qu'ils étaient très mal à l'aise ou plutôt mal à l'aise et que 5 % ont fait savoir qu'ils étaient neutres. Le graphique ci-après fait état de la répartition des réponses apportées à cette question.

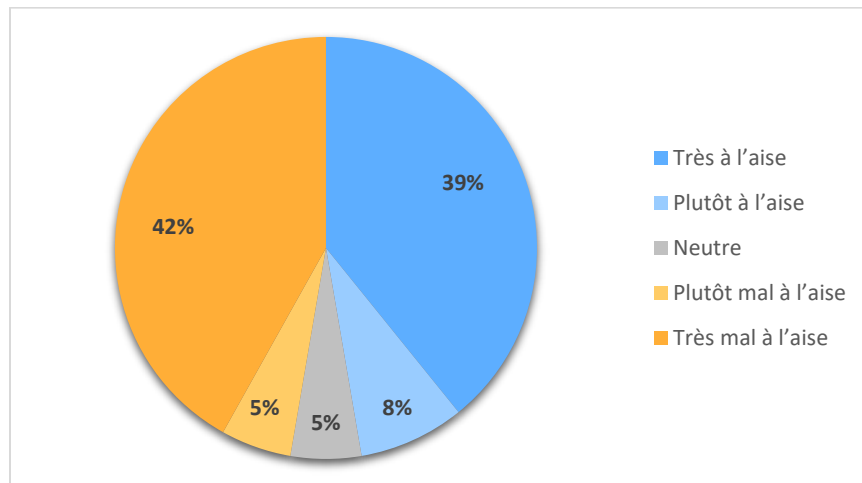


Figure 1 : Les niveaux auxquels tous les répondants au sondage sont à l'aise ou mal à l'aise

- 39 % des répondants ont fait savoir qu'ils étaient très à l'aise.
- 8 % ont fait savoir qu'ils étaient plutôt à l'aise.
- 5 % ont fait savoir qu'ils étaient neutres.
- 5 % ont fait savoir qu'ils étaient plutôt mal à l'aise.
- 42 % ont fait savoir qu'ils étaient très mal à l'aise.

Question n° 2 : Où habitez-vous?

L'image ci-après (figure 2) représente le secteur des alentours du chemin Boyer, non loin du plan proposé; ce secteur correspond au périmètre tracé en bleu.

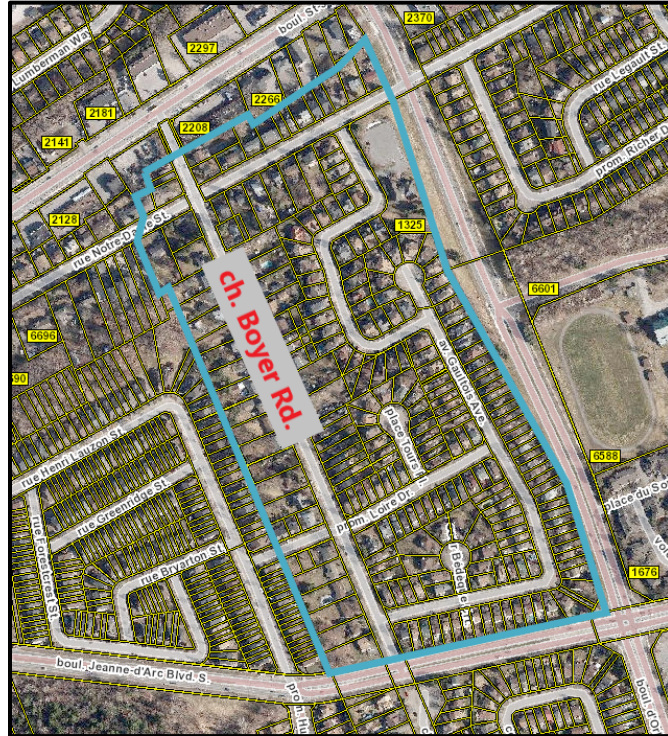


Figure 2 : Vue à vol d'oiseau du chemin Boyer et des secteurs voisins

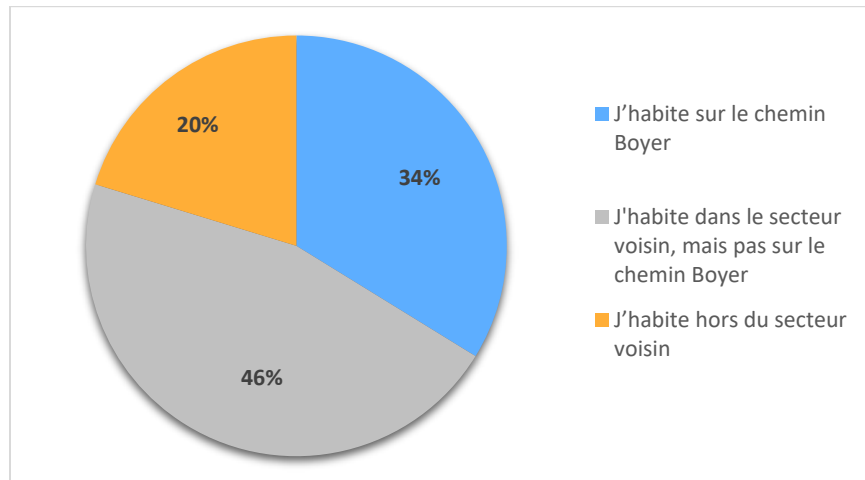


Figure 3 : Répartition des répondants d'après le secteur de résidence

- 34 % des répondants habitent sur le chemin Boyer, dans le périmètre bleu.
- 46 % habitent dans le périmètre bleu, mais non sur le chemin Boyer.
- 20 % des répondants habitent hors du périmètre bleu.

Niveaux auxquels les répondants sont à l'aise ou mal à l'aise d'après le secteur de résidence

Le graphique ci-après établit la corrélation entre les niveaux d'aise ou de malaise et les secteurs de résidence des répondants au sondage.

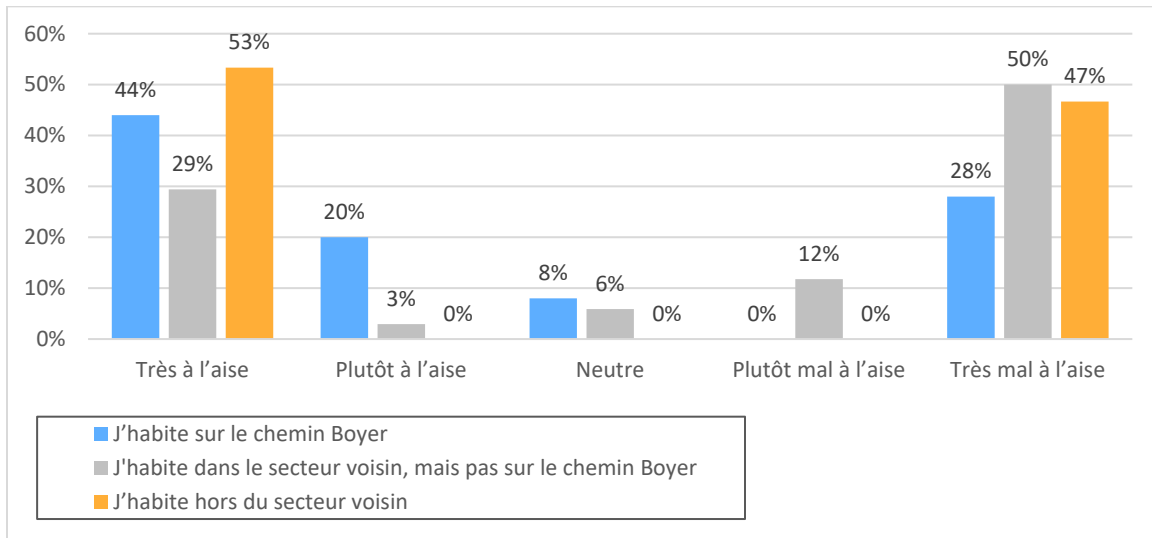


Figure 4 : Niveaux d'aise ou de malaise par secteur de résidence

Parmi les résidents qui habitent sur le chemin Boyer :

- 44 % sont très à l'aise avec le plan proposé.
- 20 % sont plutôt à l'aise.
- 8 % sont neutres.
- Il n'y en a aucun (0 %) qui est plutôt mal à l'aise.
- 28 % sont très mal à l'aise.

Parmi les résidents qui habitent dans le périmètre bleu, mais non sur le chemin Boyer :

- 29 % sont très à l'aise avec le plan proposé.
- 3 % sont plutôt à l'aise.
- 6 % sont neutres.
- 12 % sont plutôt mal à l'aise.
- 50 % sont très mal à l'aise.

Parmi les résidents qui habitent hors du périmètre bleu :

- 53 % sont très à l'aise avec le plan proposé.
- Il n'y en a aucun (0 %) qui est plutôt à l'aise.
- Il n'y en a aucun (0 %) qui est neutre.
- Il n'y en a aucun (0 %) qui est plutôt mal à l'aise.
- 47 % sont très mal à l'aise.

Commentaires du public

Le tableau ci-après fait la synthèse des commentaires individuels exprimés par les répondants au sondage, ainsi que des réponses communiquées par les résidents par téléphone ou par courriel. Nous avons classifié ces commentaires d'après la catégorie générale des opinions favorables ou des inquiétudes. Il faut signaler que certains commentaires exprimés appartiennent à plusieurs catégories.

Tableau 1 : Classification des commentaires libres

Catégories de commentaires	Nombre de commentaires
Défavorables au plan proposé et à la modération de la circulation en général	28
Favorables au plan proposé et à la modération de la circulation en général	23
Les excès de vitesse sont problématiques sur le chemin Boyer.	7
On s'inquiète des effets négatifs des dos d'âne allongés.	6
Il faudrait aussi envisager d'installer des dispositifs de modération de la circulation dans les rues des environs.	5
Il faudrait envisager d'installer d'autres dispositifs, en plus des dos d'âne allongés, sur le chemin Boyer.	3
Il n'y a pas suffisamment de dos d'âne allongés dans le plan proposé.	3
Les dispositifs temporaires existants pour modérer la circulation (tableau électronique d'affichage de la vitesse et potelets flexibles) sont suffisants.	3
Il y a trop de dos d'âne allongés dans le plan proposé.	1
Il faut mener une étude plus complète.	1
Le plan proposé pourrait nuire aux rues des environs.	1
Il faudrait modifier la localisation des dos d'âne allongés dans le plan proposé.	1
La circulation de transit est problématique sur le chemin Boyer.	1