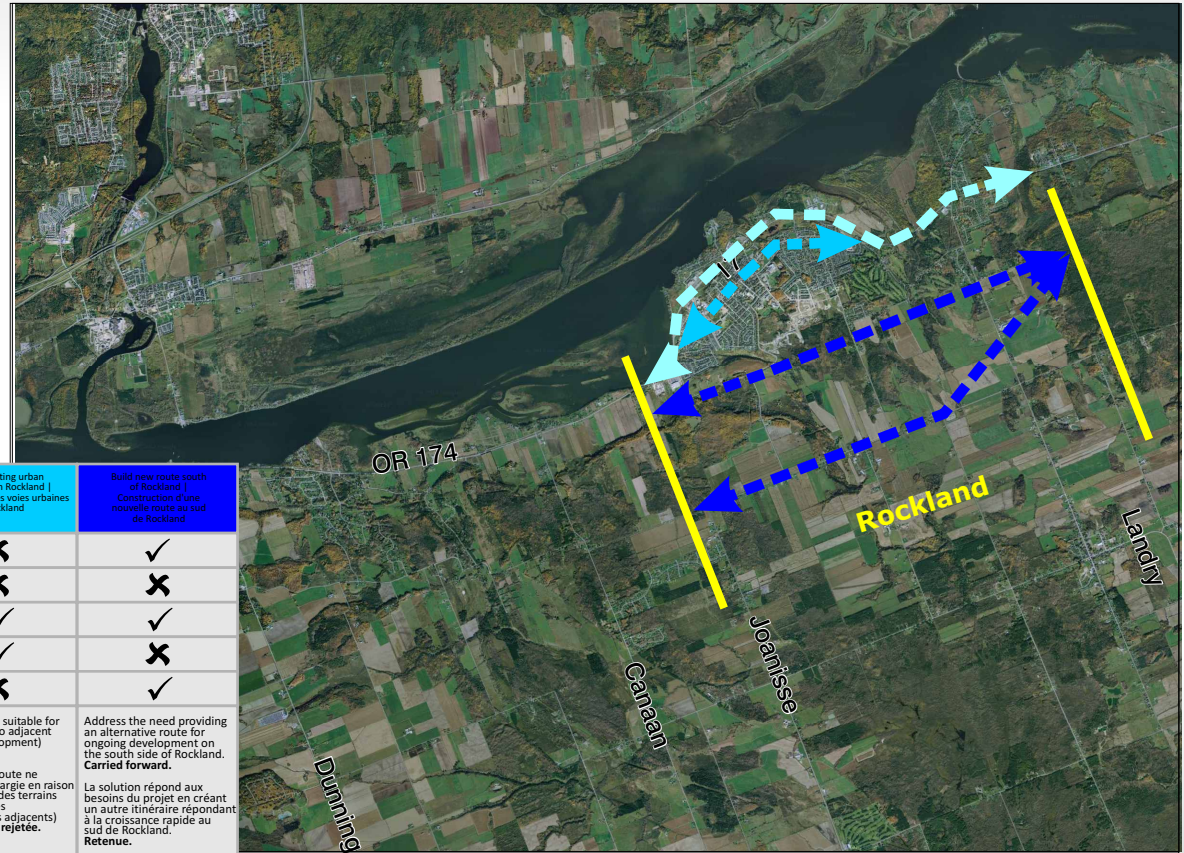




Screening of Alternative Solutions - Rockland

Évaluation des solutions de rechange - Rockland



Screening Criteria Critères de sélection	Do Nothing Ne rien faire	Improve 17 Amélioration de la route 17	Widen Existing urban streets within Rockland Élargissement des voies urbaines de Rockland	Build new route south of Rockland Construction d'une nouvelle route au sud de Rockland
Address Capacity Augmentation de la capacité	✗	✓	✗	✓
Address Safety Opportunities Réponse aux possibilités de sécurité	✗	✓	✗	✗
Adherence to Policies Respect des politiques	✓	✓	✓	✓
Environmental Impacts Répercussions sur l'environnement	✓	✓	✓	✗
Carried Forward Retenue	✓	✓	✗	✓
Carried Forward for comparison purposes. Retenue à des fins de comparaison		Addresses the need with some environmental impacts associated with wetlands, adjacent land use and water. Carried forward. La solution répond aux besoins du projet et présente quelques effets sur l'environnement, liés notamment aux milieux humides, à l'utilisation des terrains adjacents et aux nappes d'eau. Retenue.	No other roads suitable for widening due to adjacent land use/development) Screen out. Aucune autre route ne pourrait être élargie en raison de l'utilisation des terrains adjacents et des aménagements adjacents) La solution est rejetée.	Address the need providing an alternative route for ongoing development on the south side of Rockland. Carried forward. La solution répond aux besoins du projet en créant un autre itinéraire répondant à la croissance rapide au sud de Rockland. Retenue.