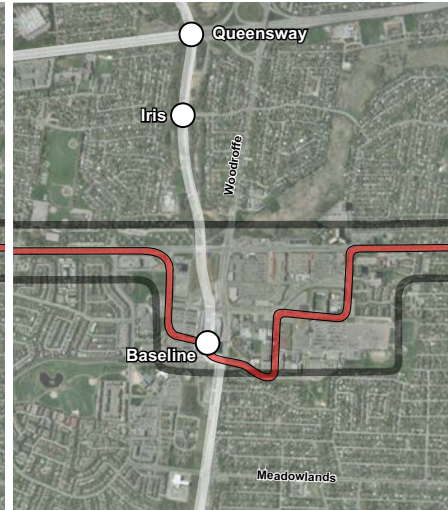
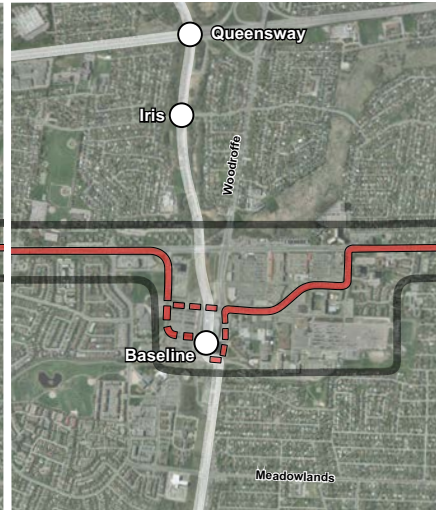
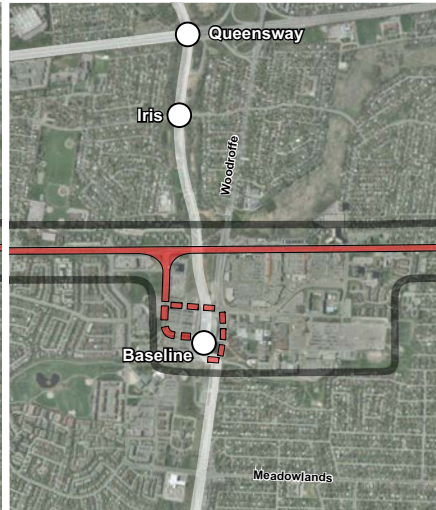
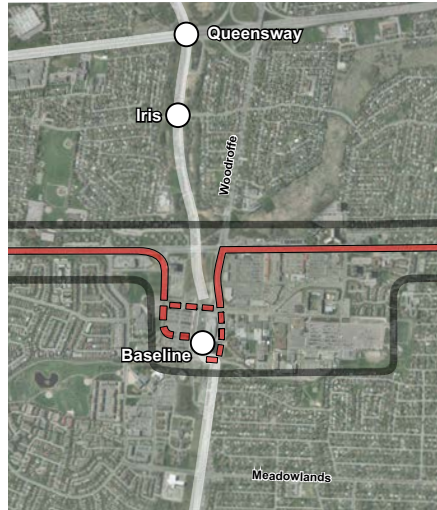


## CentrepoinTE Town Centre/Algonquin College alternatives

## Options relatives au centre d'activité de CentrepoinTE/Collège Algonquin



### Option 1 – Baseline / Woodroffe

- On-street along Baseline Road, Woodroffe Avenue and Constellation Drive, using either Navaho Drive or College Avenue to access Baseline Station
- Dedicated lanes on Baseline Road and Woodroffe Avenue would be provided by widening the roadway or reallocating existing traffic lanes
- Corridor does not directly serve main part of Algonquin College campus

### Option 1 – Baseline / Woodroffe

- Sur la rue le long du chemin Baseline, de l'avenue Woodroffe et de la promenade Constellation, par la promenade Navaho ou l'avenue du Collège pour accéder à la station Baseline
- Voies réservées sur le chemin Baseline et l'avenue Woodroffe grâce à l'élargissement de la chaussée et à la relocalisation des voies de circulation existantes.
- Le couloir ne dessert pas directement la partie principale du campus du Collège Algonquin

### Option 2 – Baseline / Constellation

- On-street along Baseline Road and Constellation Drive, using local road network to be built as part of the CentrepoinTE Town Centre redevelopment to access Baseline Station
- Ability to provide transit priority infrastructure on Constellation Crescent and CentrepoinTE Town Centre local road network is limited
- Corridor does not directly serve main part of Algonquin College campus

### Option 2 – Baseline / Constellation

- Sur la rue le long du chemin Baseline et de la promenade Constellation, par le réseau routier local qui doit être construit dans le cadre du réaménagement du centre d'activité de CentrepoinTE pour accéder à la station Baseline
- La capacité à fournir une infrastructure de transport en commun prioritaire sur le croissant Constellation et un réseau routier local dans le centre d'activité de CentrepoinTE est limitée
- Le couloir ne dessert pas directement la partie principale du campus du Collège Algonquin

### Option 3 – Navaho

- On-street along Navaho Drive and Constellation Crescent
- Dedicated transit lanes along Navaho Drive would require widening of the roadway
- Provides rapid transit service in proximity to both Algonquin College and existing commercial development on north side of Navaho Drive
- Could use either Navaho Drive or College Avenue to access Baseline Station

### Option 3 – Navaho

- Sur la rue le long de la promenade Navaho et du croissant Constellation
- Les voies réservées au transport en commun le long de la promenade Navaho nécessiteraient l'élargissement de la chaussée
- Permet un service de transport en commun rapide à proximité du Collège Algonquin et du développement commercial existant du côté nord de la promenade Navaho
- Pourrait utiliser la promenade Navaho ou l'avenue du Collège pour accéder à la station Baseline

### Option 4 – College

- Follows existing bus routing through Algonquin College
- Limited ability to provide transit priority measures on Algonquin College lands
- Provides best access to campus but results in slower transit trips
- Requires use of private lands for operation
- Possible long-term redevelopment of campus may be able to accommodate better bus routing and priority

### Option 4 – Collège

- Longe le circuit d'autobus existant par le Collège Algonquin
- Capacité limitée à fournir des mesures accordant la priorité au transport en commun sur les terrains du Collège Algonquin
- Permet le meilleur accès au campus, mais les trajets en transport en commun sont moins rapides
- Nécessite l'utilisation de terrains privés
- Le réaménagement éventuel à long terme du campus pourrait permettre d'améliorer l'itinéraire des autobus et de leur accorder la priorité