

# WELCOME BIENVENUE

## CENTREPOINTE DRIVE AND HEMMINGWOOD WAY AREA TRAFFIC MANAGEMENT STUDY

## ÉTUDE DE LA GESTION DE LA CIRCULATION LOCALE SUR LA PROMENADE CENTREPOINTE ET LA VOIE HEMMINGWOOD

**Open House**  
Ben Franklin Place  
101 CentrepoinTE Drive  
The Chamber  
Thursday, Feb. 11, 2016 – 6:30PM to 8:30PM

**Réunion portes ouvertes**  
Place Ben-Franklin  
101, promenade CentrepoinTE  
Salle Chamber  
Le jeudi 11 février 2016, de 18 h 30 à 20 h 30

## Overview

The City of Ottawa welcomes you to the first of two Open Houses for the Centrepointe Drive and Hemmingwood Way Area Traffic Management (ATM) Study.

The study will examine alternative solutions to address traffic related concerns by local residents on Centrepointe Drive and Hemmingwood Way.

The purpose of this Open House is to:

- Introduce you to the ATM process.
- Seek input with respect to traffic issues from the perspective of pedestrians, cyclists, transit users, motorists, as well as area residents.
- Present existing data regarding traffic conditions.
- Introduce you to the list of potential measures.

Your comments are welcomed and are very important to this study.

## Aperçu

La Ville d'Ottawa vous souhaite la bienvenue à la première de deux réunions portes ouvertes sur l'étude de la gestion de la circulation locale (GCL) sur la promenade Centrepointe et la voie Hemmingwood.

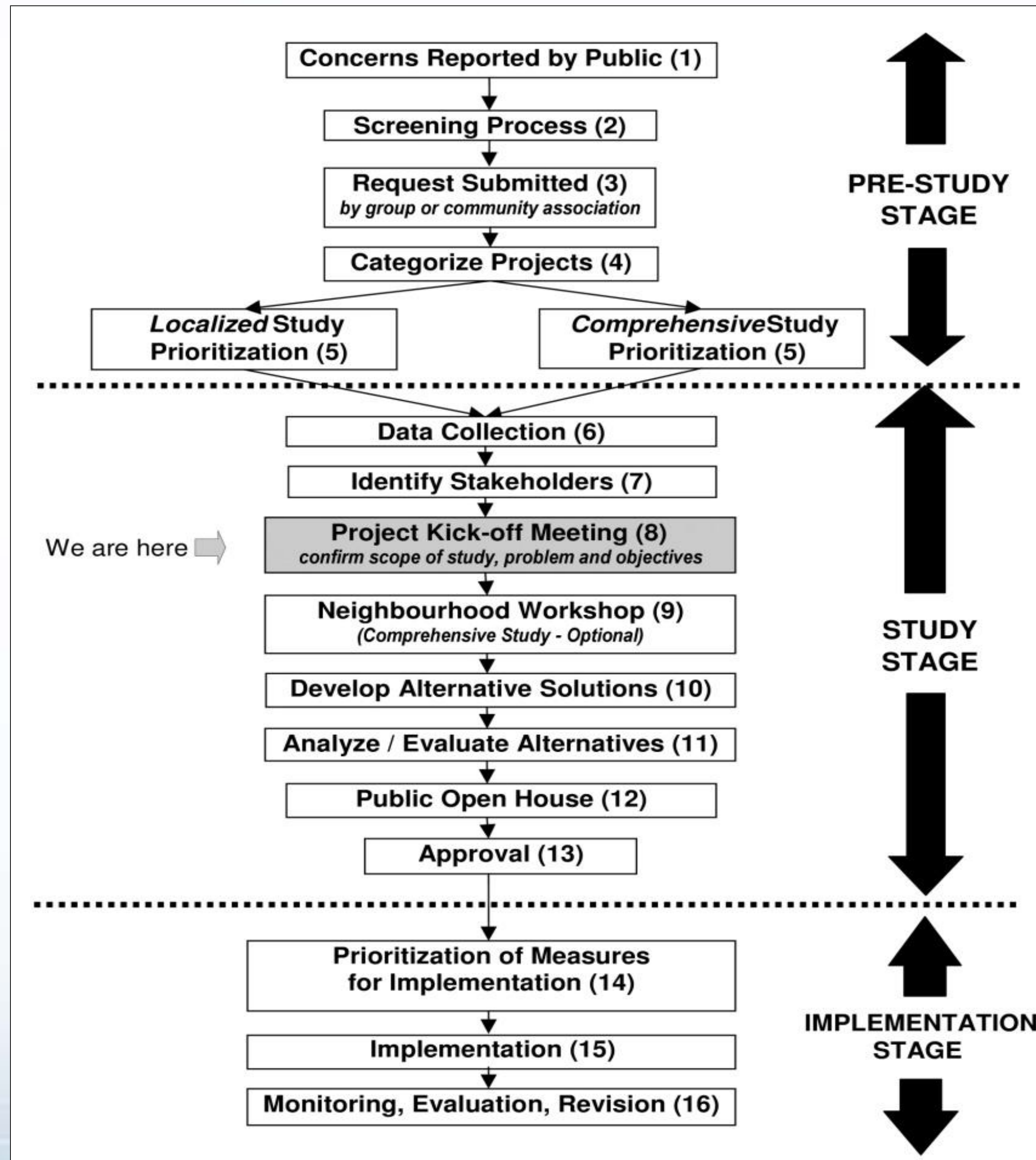
Cette étude portera sur les différentes solutions à envisager pour répondre aux préoccupations sur la circulation soulevées par les résidents à propos de la promenade Centrepointe et de la voie Hemmingwood.

L'objectif de cette réunion aujourd'hui est:

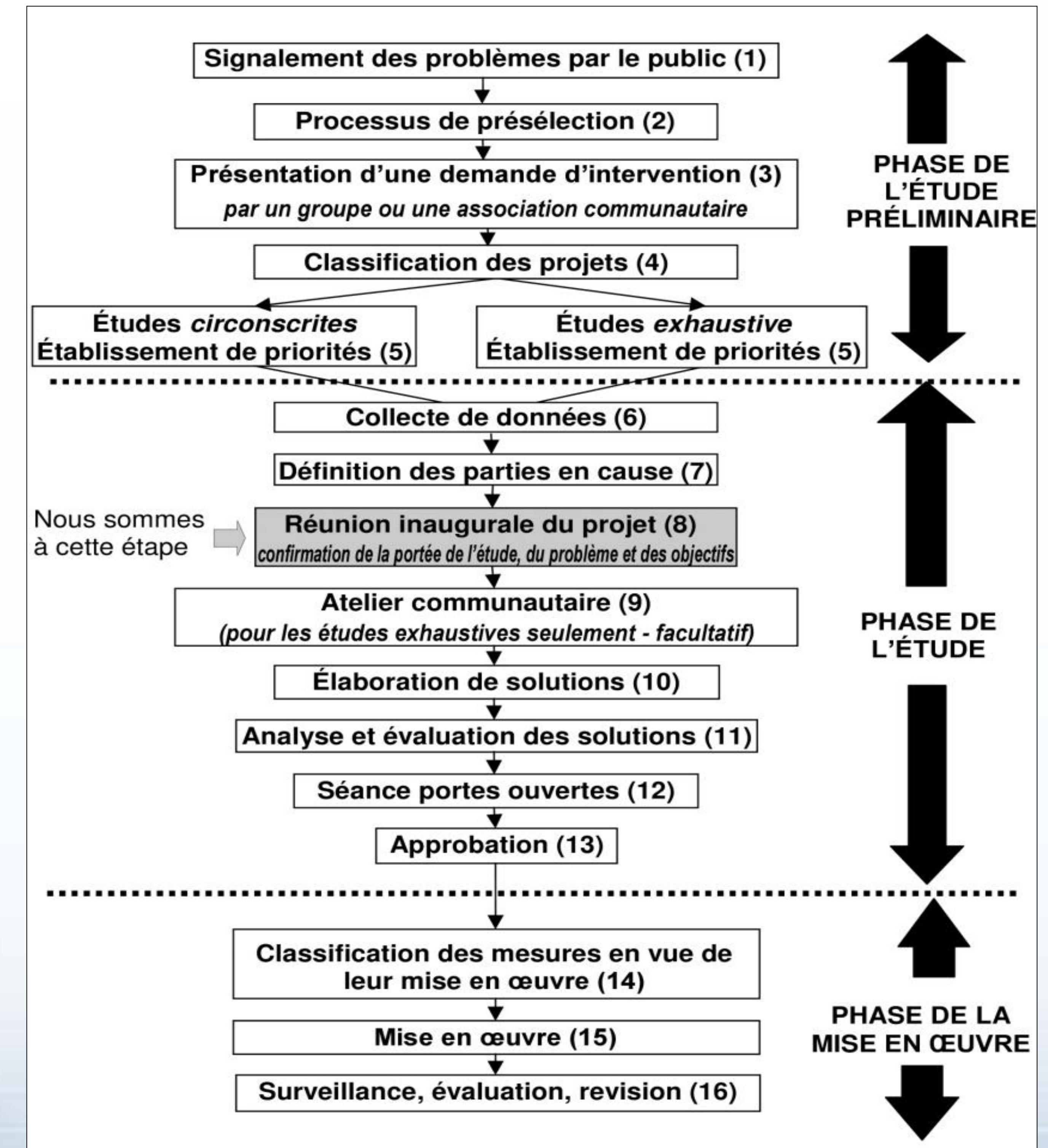
- de présenter un bref aperçu du processus de GCL.
- d'obtenir des commentaires sur les problèmes de circulation, de la part des piétons, des cyclistes, des usagers du transport en commun, des automobilistes et des résidents du secteur.
- de présenter les données existantes sur les conditions de circulation.
- de présenter la liste des mesures envisagées.

Vos commentaires nous intéressent vivement et revêtent une grande importance pour cette étude.

## ATM Process



## Processus de GCL



## Traffic Issues Raised Thus Far

- Speeding vehicles and inappropriate driver behaviour
- Lack of crosswalks, medians, and stop signs
- Cut-through traffic
- Turn prohibitions/restrictions at CentrepoinTE and Baseline
- Insufficient sightlines at intersections

## Scope of the Study

This study will not attempt to address traffic volume concerns. Potential solutions for traffic volume concerns may have negative impacts on other streets and require broader public consultation than we cannot offer within the limits of this study.

The main focus of the study will be speed and inappropriate driver behaviour, and pedestrian safety.

## Initial Problem Statement

Excessive vehicular speed and inappropriate driver behaviour and lack of pedestrian facilities on CentrepoinTE Drive and Hemmingwood Way negatively affect safety and the quality of life of all street users.

## Problèmes de circulation soulevés jusqu'à présent

- Vitesse et conduite inappropriée
- manque de passages pour piétons, de terre-pleins et de panneaux d'arrêt
- circulation de transit
- virages interdits et restrictions sur la promenade CentrepoinTE et le chemin Baseline
- manque de visibilité aux intersections

## Portée de l'étude

La présente étude ne tentera pas de résoudre les problèmes liés au débit de circulation. Cela pourrait avoir des effets négatifs sur les autres rues et nécessiter une consultation publique plus large, ce que le cadre de cette étude ne nous permet pas.

L'étude portera plutôt sur la vitesse, la conduite inappropriée des conducteurs ainsi que sur la sécurité des piétons.

## Énoncé initial du problème

La vitesse excessive, la conduite inappropriée et le manque d'installations piétonnières sur la promenade CentrepoinTE et la voie Hemmingwood nuisent à la sécurité et à la qualité de vie des autres usagers de la route.