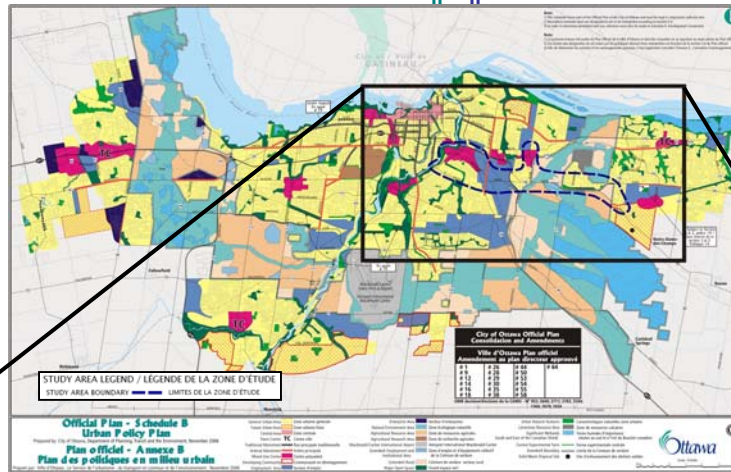




Along with the current land uses, future developments will generate a significant amount of new travel activity.

En plus des aménagements actuels du territoire, projets de développement éventuels vont générer une quantité significative de nouvelles voyage activités.



2003 Official Plan requirements:

- any new plans of subdivision must include transit within 400 m of all buildings
- all development or redevelopment within 600 m of an existing transit station or major transit stop must facilitate access to them.

Exigences du Plan Officiel 2003:

- tous les nouveaux plans de subdivision doivent inclure un arrêt ou un service de transport en commun dans un rayon de 400 m de tout immeuble
- tout aménagement ou réaménagement dans un rayon de 600 m d'une station de transport en commun existante ou d'un arrêt important devra en faciliter l'accès.

