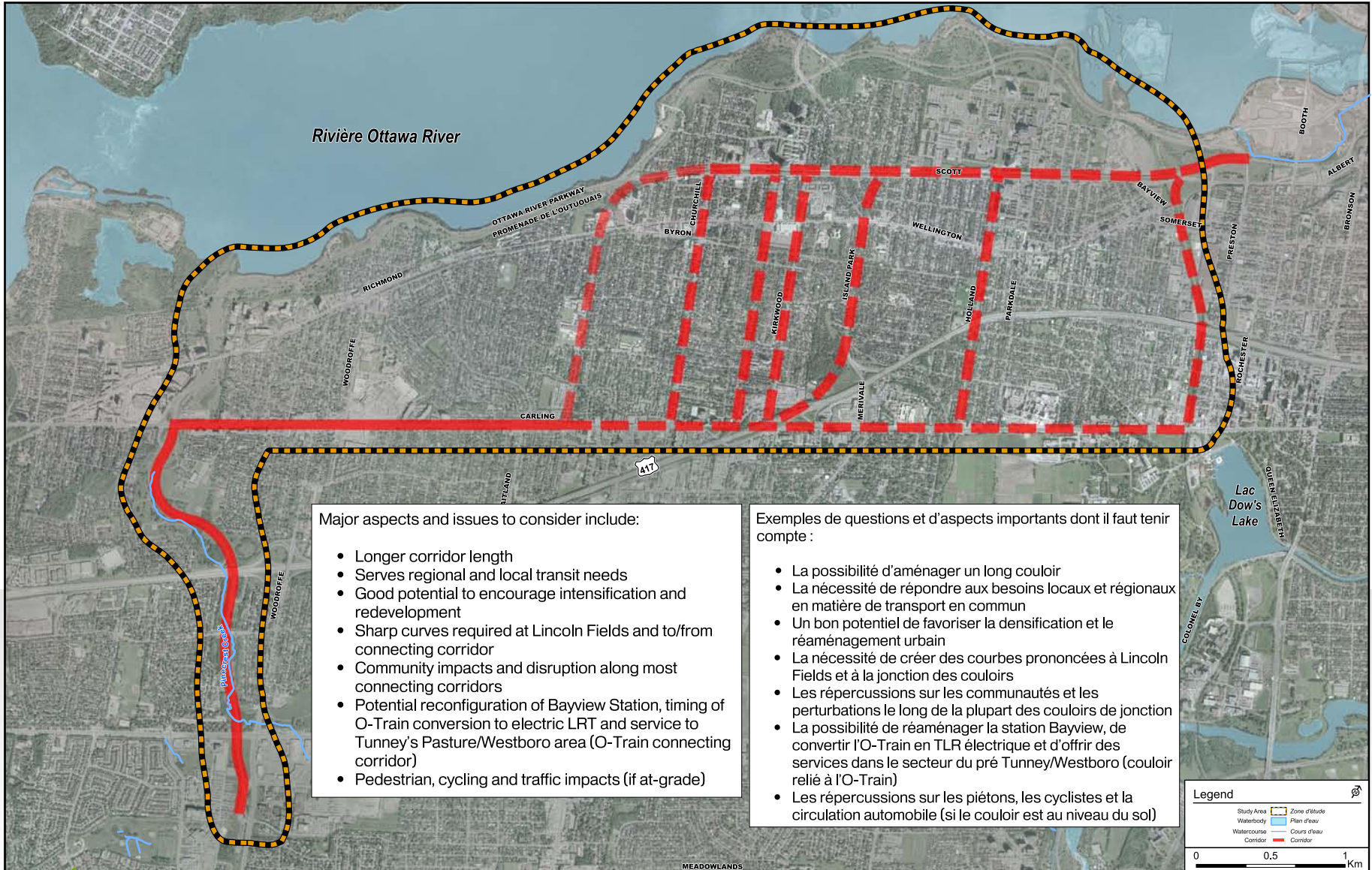


Carling Avenue Corridor

Couloir de l'avenue Carling



Major aspects and issues to consider include:

- Longer corridor length
- Serves regional and local transit needs
- Good potential to encourage intensification and redevelopment
- Sharp curves required at Lincoln Fields and to/from connecting corridor
- Community impacts and disruption along most connecting corridors
- Potential reconfiguration of Bayview Station, timing of O-Train conversion to electric LRT and service to Tunney's Pasture/Westboro area (O-Train connecting corridor)
- Pedestrian, cycling and traffic impacts (if at-grade)

Exemples de questions et d'aspects importants dont il faut tenir compte :

- La possibilité d'aménager un long couloir
- La nécessité de répondre aux besoins locaux et régionaux en matière de transport en commun
- Un bon potentiel de favoriser la densification et le réaménagement urbain
- La nécessité de créer des courbes prononcées à Lincoln Fields et à la jonction des couloirs
- Les répercussions sur les communautés et les perturbations le long de la plupart des couloirs de jonction
- La possibilité de réaménager la station Bayview, de convertir l'O-Train en TLR électrique et d'offrir des services dans le secteur du pré Tunney/Westboro (couloir relié à l'O-Train)
- Les répercussions sur les piétons, les cyclistes et la circulation automobile (si le couloir est au niveau du sol)

Legend

- Study Area
- Waterbody
- Watercourse
- Corridor
- Zone d'étude
- Plan d'eau
- Cours d'eau
- Corridor

0 0.5 1 Km