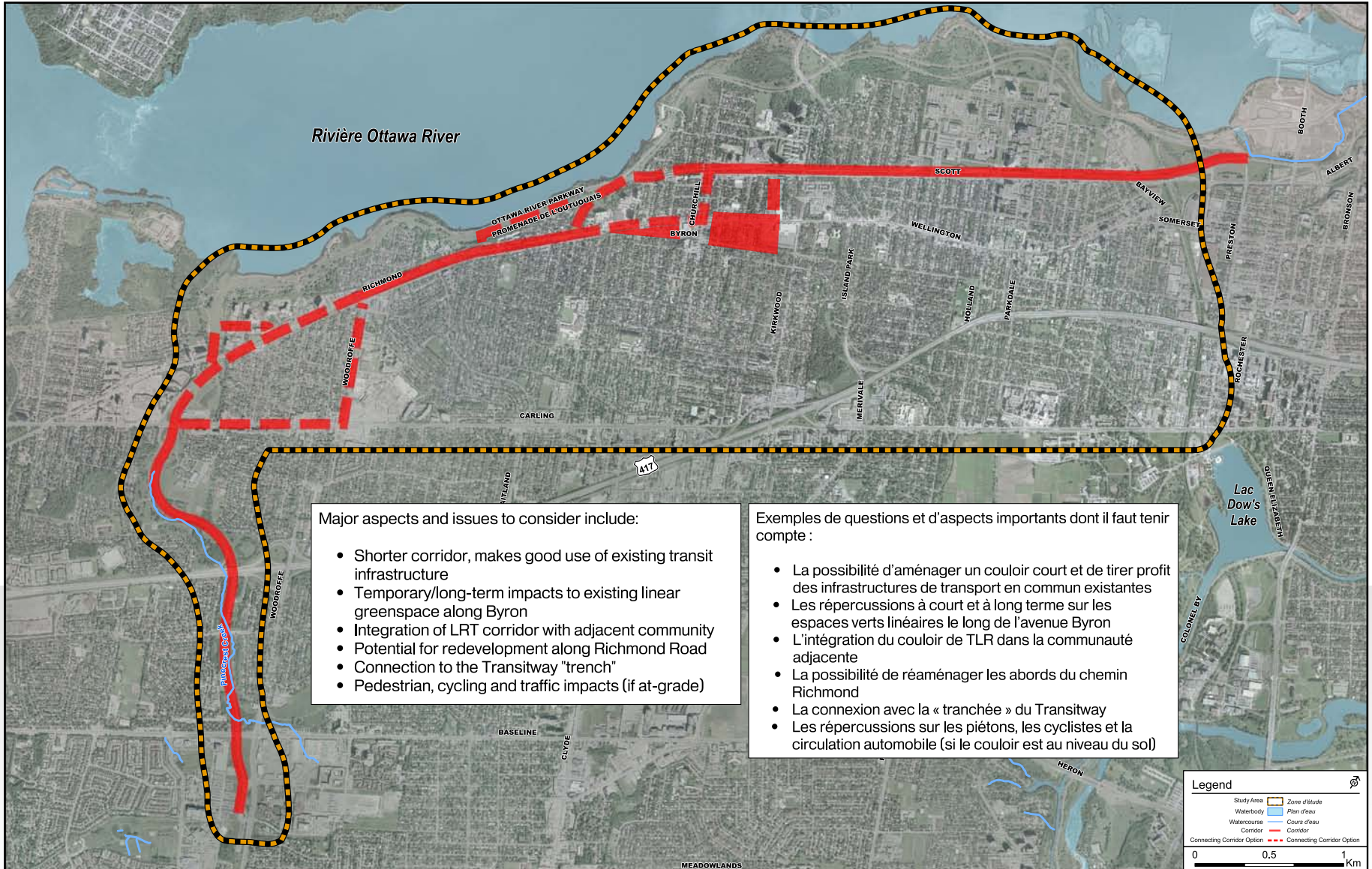


Richmond / Byron Corridor

Coloir du chemin Richmond/avenue Byron



Major aspects and issues to consider include:

- Shorter corridor, makes good use of existing transit infrastructure
- Temporary/long-term impacts to existing linear greenspace along Byron
- Integration of LRT corridor with adjacent community
- Potential for redevelopment along Richmond Road
- Connection to the Transitway "trench"
- Pedestrian, cycling and traffic impacts (if at-grade)

Exemples de questions et d'aspects importants dont il faut tenir compte :

- La possibilité d'aménager un couloir court et de tirer profit des infrastructures de transport en commun existantes
- Les répercussions à court et à long terme sur les espaces verts linéaires le long de l'avenue Byron
- L'intégration du couloir de TLR dans la communauté adjacente
- La possibilité de réaménager les abords du chemin Richmond
- La connexion avec la « tranchée » du Transitway
- Les répercussions sur les piétons, les cyclistes et la circulation automobile (si le couloir est au niveau du sol)