



Province of / Province de  
**QUÉBEC**

City of / Ville de  
**GATINEAU**

McNAB/  
BRAESIDE

CLARENCE-  
ROCKLAND

THE NATION

MISSISSIPPI  
MILLS

RUSSELL

NORTH  
DUNDAS

BECKWITH

NORTH  
GRENVILLE

MONTAGUE

### City of Ottawa Official Plan Consolidation and Amendments

### Ville d'Ottawa Plan officiel Amendement au plan directeur approuvé

- # 14 (09/2004)
- # 50 (06/2006)
- # 76\*

OMB decision/Décision de la CAMO - N° 2711

**Note:**

- 1) This schedule forms part of the Official Plan of the City of Ottawa and must be read in conjunction with the text.
- 2) This schedule is intended as a framework for planning and design; consequently alignments of proposed roads are approximate and subject to detailed study.
- 3) Reference should be made to Schedule H for clarity of road network in certain villages.

**Note:**

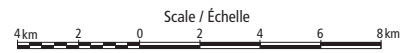
- 1) La présente annexe fait partie du Plan officiel de la Ville d'Ottawa et doit être consultée en se reportant au texte même du Plan officiel.
- 2) La présente annexe doit servir de guide en matière de planification et de conception; il s'ensuit que le tracé des routes proposées n'est qu'approximatif et donnera lieu à une étude plus approfondie.
- 3) On devrait faire référence à annexe H pour plus de détails sur le réseau routier dans certains villages.

## Official Plan - Schedule G Rural Road Network

Prepared by: Planning and Growth Management Department

## Plan officiel - Annexe G Routes Rural

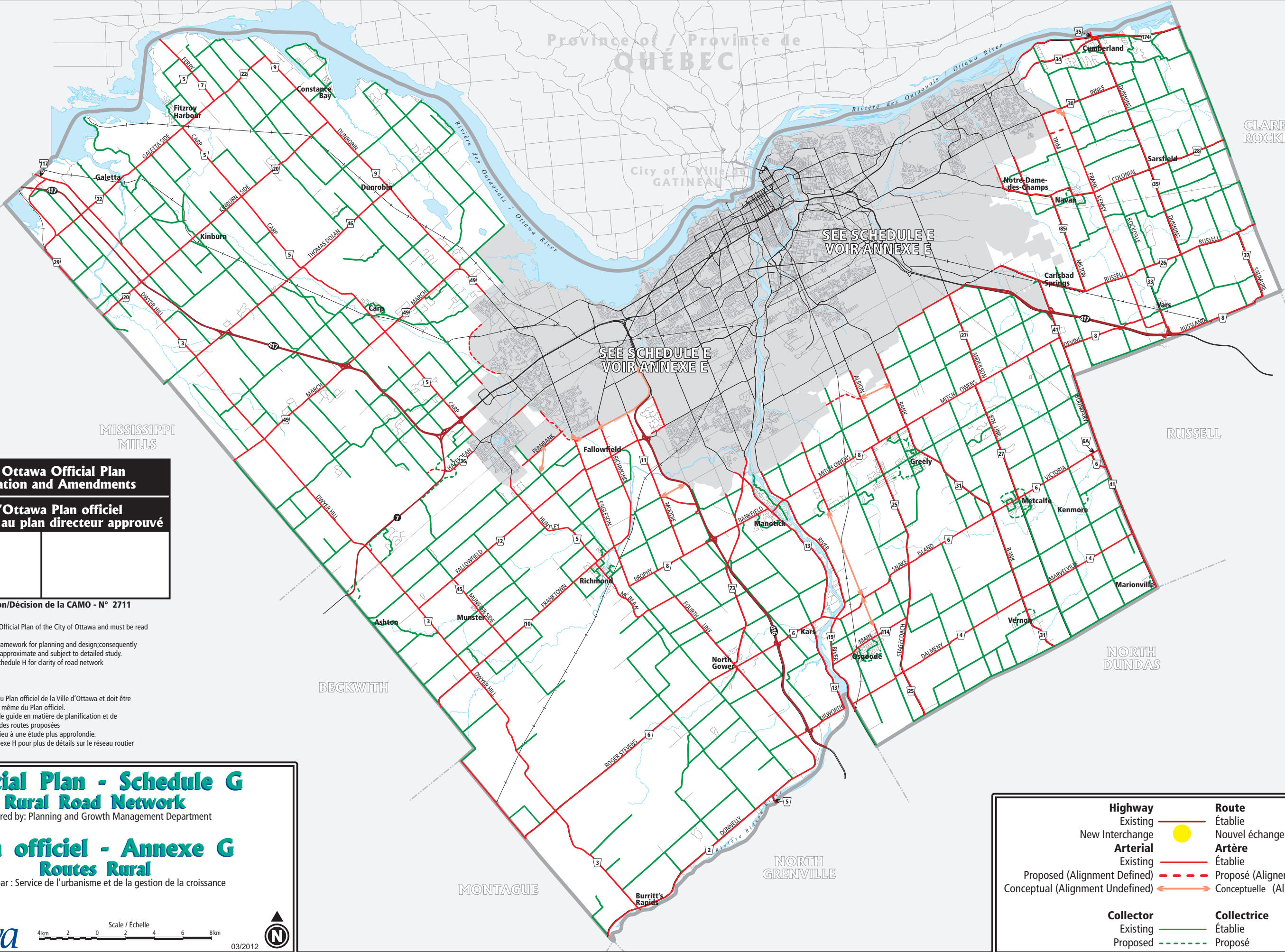
Préparé par : Service de l'urbanisme et de la gestion de la croissance



03/2012



<b>Highway</b>	<b>Route</b>
Existing	Établie
New Interchange	Nouvel échangeur
<b>Arterial</b>	<b>Artère</b>
Existing	Établie
Proposed (Alignment Defined)	Proposé (Alignement déterminée)
Conceptual (Alignment Undefined)	Conceptuelle (Alignement à déterminer)
<b>Collector</b>	<b>Collectrice</b>
Existing	Établie
Proposed	Proposé



SEE SCHEDULE E  
VOIR ANNEXE E

SEE SCHEDULE E  
VOIR ANNEXE E