

## A.3 Annexes sur l'infrastructure

Figure 1 – Réseau actuel de distribution d'eau : schématique

Figure 2 – Réseau actuel de collecte des eaux usées : schématique

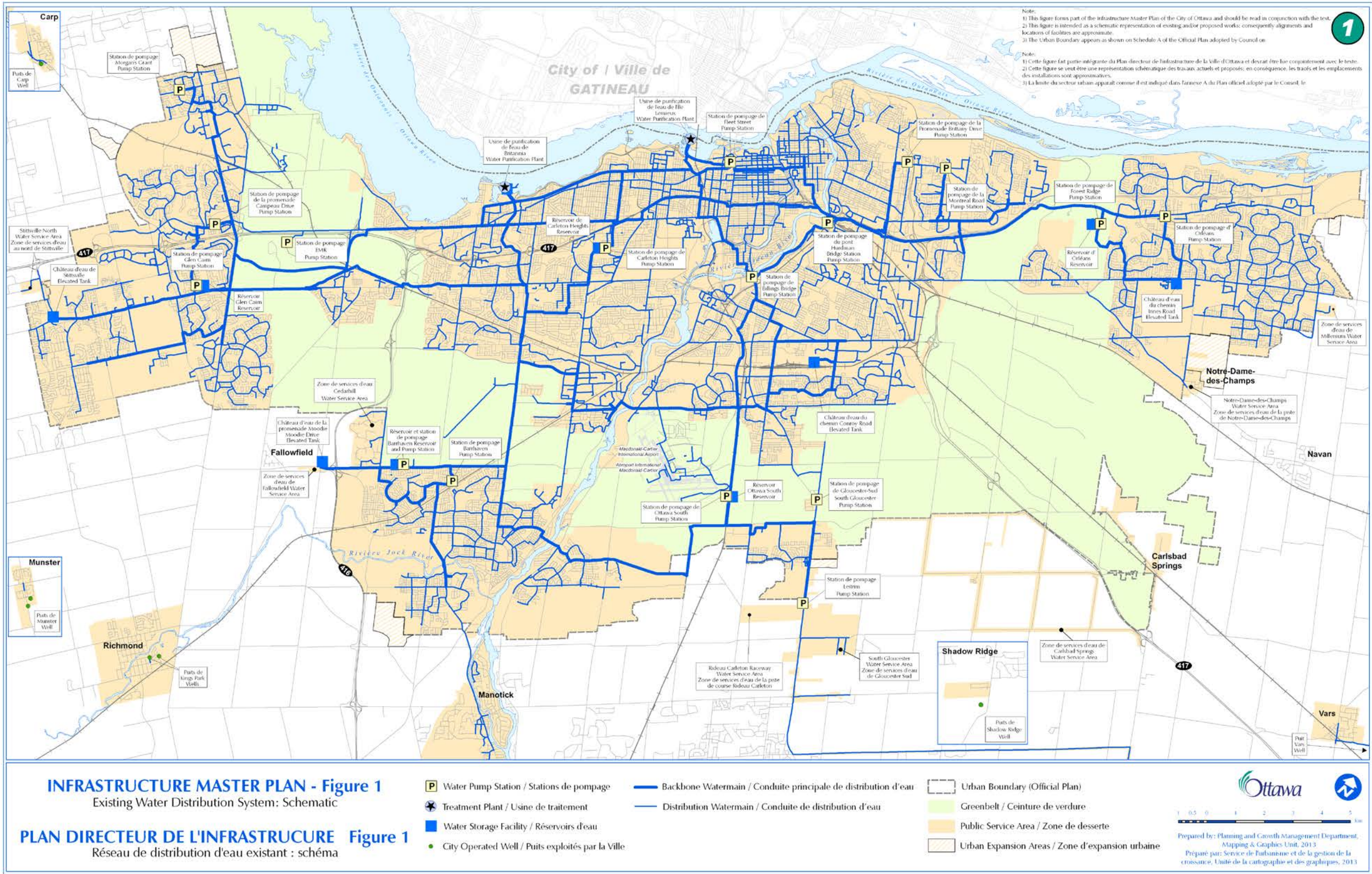
Figure 3 – Bassins et sous-bassins hydrographiques

Figure 4 – Projets liés à la croissance 2013-2031 – Réseau de distribution d'eau : schématique

Figure 5 – Projets liés à la croissance 2013-2031 – Réseau de collecte des eaux usées : schématique

Figure 6 – Viabilisation actuelle des villages

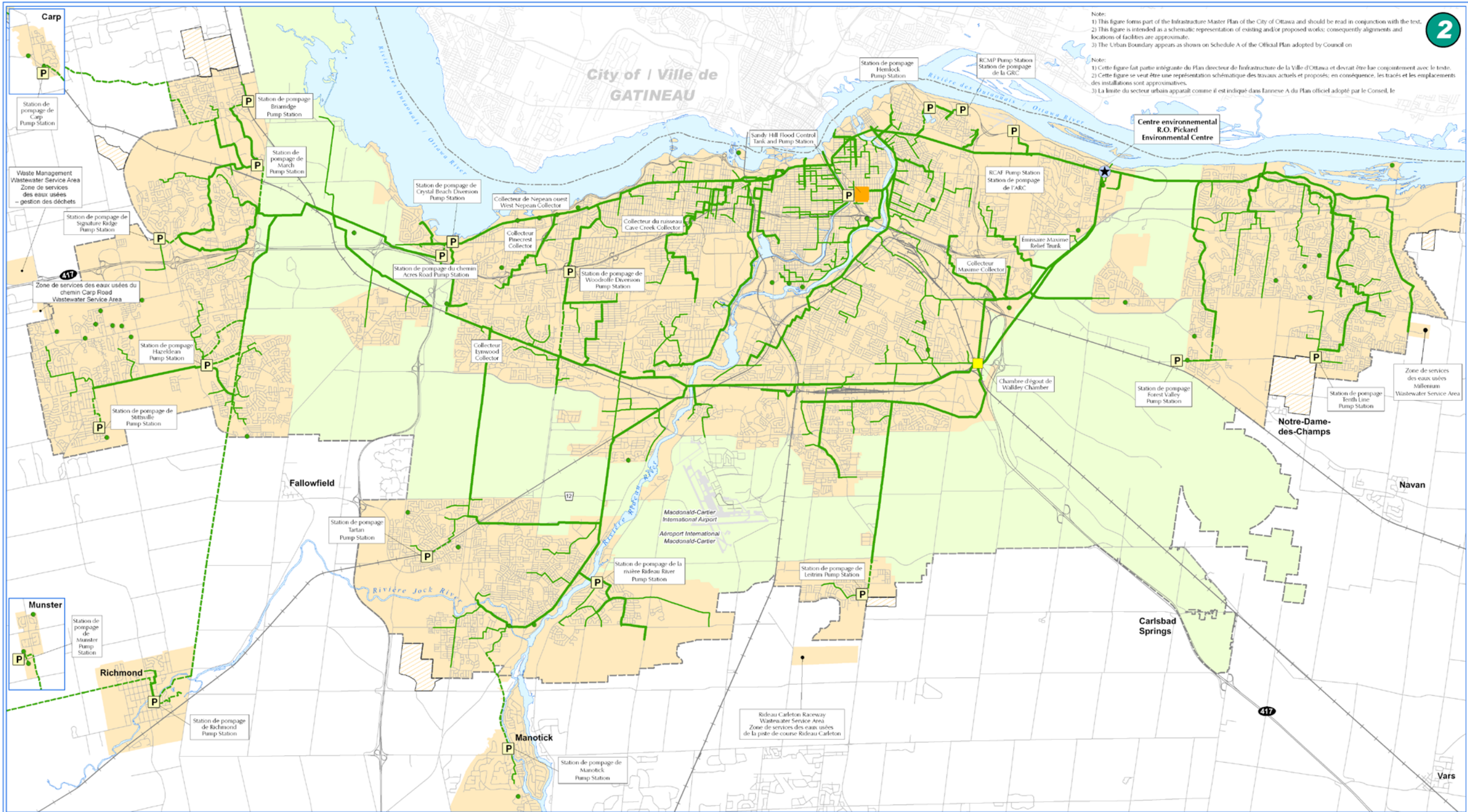
Figure 7 – Zones des services publics



1

Note:  
1) This figure forms part of the Infrastructure Master Plan of the City of Ottawa and should be read in conjunction with the text.  
2) This figure is intended as a schematic representation of existing and/or proposed works, consequently alignments and locations of facilities are approximate.  
3) The Urban Boundary appears as shown on Schedule A of the Official Plan adopted by Council on:

Note:  
1) Cette figure fait partie intégrante du Plan directeur de l'infrastructure de la Ville d'Ottawa et devrait être lue conjointement avec le texte.  
2) Cette figure se veut être une représentation schématisée des travaux existants et proposés; en conséquence, les tracés et les emplacements des installations sont approximatifs.  
3) La limite du secteur urbain apparaît comme il est indiqué dans l'annexe A du Plan officiel adopté par le Conseil, le



**2**

Note:  
 1) This figure forms part of the Infrastructure Master Plan of the City of Ottawa and should be read in conjunction with the text.  
 2) This figure is intended as a schematic representation of existing and/or proposed works; consequently alignments and locations of facilities are approximate.  
 3) The Urban Boundary appears as shown on Schedule A of the Official Plan adopted by Council on

Note:  
 1) Cette figure fait partie intégrante du Plan directeur de l'infrastructure de la Ville d'Ottawa et devrait être lue conjointement avec le texte.  
 2) Cette figure se veut être une représentation schématisée des travaux actuels et proposés; en conséquence, les tracés et les emplacements des installations sont approximatifs.  
 3) La limite du secteur urbain apparaît comme il est indiqué dans l'annexe A du Plan officiel adopté par le Conseil, le

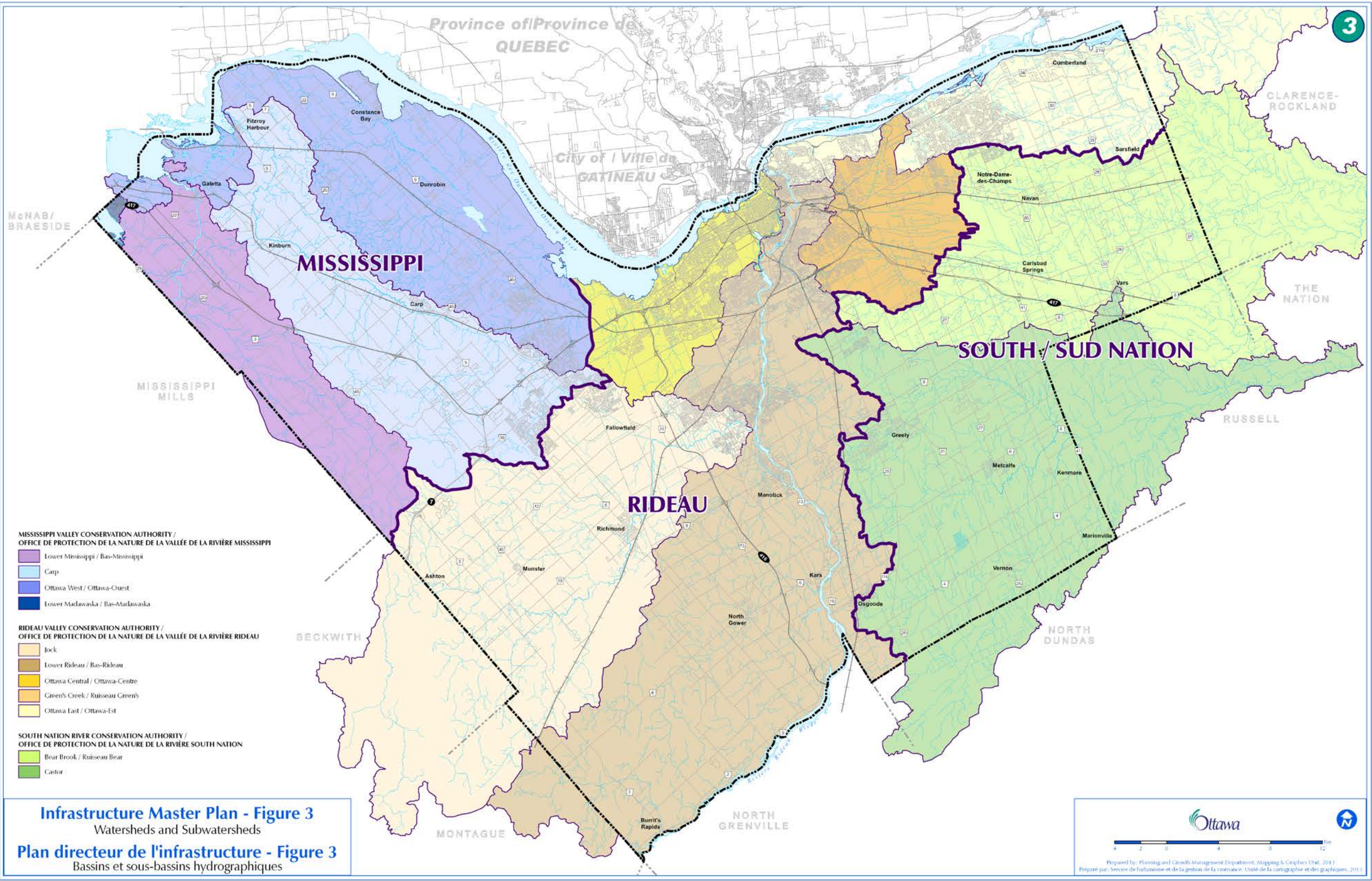
**INFRASTRUCTURE MASTER PLAN - Figure 2**  
 Existing Wastewater Collection System: Schematic

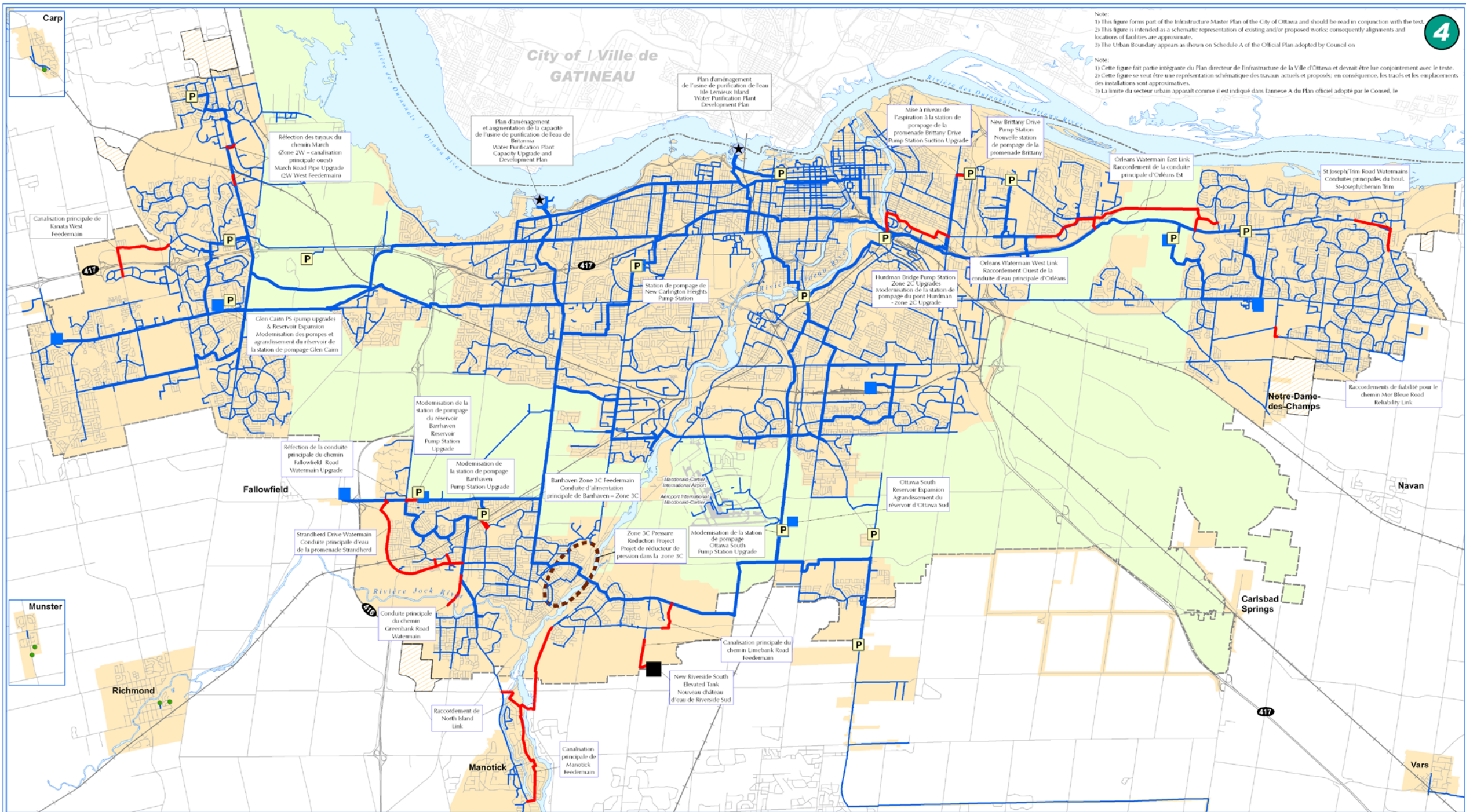
**PLAN DIRECTEUR DE L'INFRASTRUCTURE Figure 2**  
 Réseau de collecte des eaux usées existant : schéma

- Local Pump Station / Stations de pompage locale
- ★ Treatment Plant / Usine de traitement
- P Main Pump Station / Stations de pompage principal
- Chambers / Chambres
- Storage Tank / Réservoir d'entreposage
- Collector Sewer / Égout collecteur
- Main Sewer / Égout principal
- - - - - Forcemains / Conduites de refoulement
- Urban Boundary / Limite urbaine
- Greenbelt / Ceinture de verdure
- Public Service Area / Zone de desserte
- Urban Expansion Areas / Zones d'expansion urbaine

Ottawa

Prepared by: Planning and Growth Management Department, Mapping & Graphics Unit, 2013  
 Préparé par: Service de l'urbanisme et de la gestion de la croissance, Unité de la cartographie et des graphiques, 2013





Note:  
 1) This figure forms part of the Infrastructure Master Plan of the City of Ottawa and should be read in conjunction with the text.  
 2) This figure is intended as a schematic representation of existing and/or proposed works; consequently alignments and locations of facilities are approximate.  
 3) The Urban Boundary appears as shown on Schedule A of the Official Plan adopted by Council on [redacted].

Note:  
 1) Cette figure fait partie intégrante du Plan directeur de l'infrastructure de la Ville d'Ottawa et devrait être lue conjointement avec le texte.  
 2) Cette figure ne veut être une représentation schématisée des travaux actuels et proposés; en conséquence, les tracés et les emplacements des installations sont approximatifs.  
 3) La limite du secteur urbain apparaît comme il est indiqué dans l'annexe A du Plan officiel adopté par le Conseil, le [redacted].

4

**INFRASTRUCTURE MASTER PLAN - Figure 4**  
 Growth Projects 2013-2031 - Water Distribution System: Schematic

**PLAN DIRECTEUR DE L'INFRASTRUCTURE Figure 4**  
 Projets de croissance 2013 - 2031 - Réseau de distribution d'eau : schéma

- P Water Pump Station / Stations de pompage
- Treatment Plant / Usine de traitement
- City Operated Well / Puits exploités par la Ville
- Water Storage Facility / Réservoirs d'eau
- New Elevated Tank / Nouveau château d'eau
- Future Watermains / Conduites principales futures
- Backbone Watermain / Conduite principale de distribution d'eau
- Distribution Watermain / Conduite de distribution d'eau
- Pressure Reduction Project / Projet de réducteur de pression
- Urban Boundary (Official Plan)
- Greenbelt / Ceinture de verdure
- Public Service Area / Zone de desserte
- Urban Expansion Areas / Zones d'expansion urbaine

1 0.5 0 1 2 3 4 5 Km

Prepared by: Planning and Growth Management Department, Mapping & Graphics Unit, 2013  
 Préparé par: Service de l'urbanisme et de la gestion de la croissance, Unité de la cartographie et des graphiques, 2013