

Étude sur le couloir Ouest du TLR MISE À JOUR

Le 13 juin 2013

Aperçu

- Ce que nous avons entendu
- Améliorations
- Deux nouvelles stations

Ce que nous avons entendu

- Protéger le couloir Byron
- Protéger la promenade Sir-John-A.-MacDonald
- Maintenir l'accès aux berges de la rivière et aux sentiers
- Inquiétudes relatives au bruit et à la sécurité

Couloir privilégié Partie souterraine chemin Richmond



Modifications

- De l'extrémité du pré Rochester à la station Cleary - souterrain
- Possibilité de ventilation naturelle
- Stations

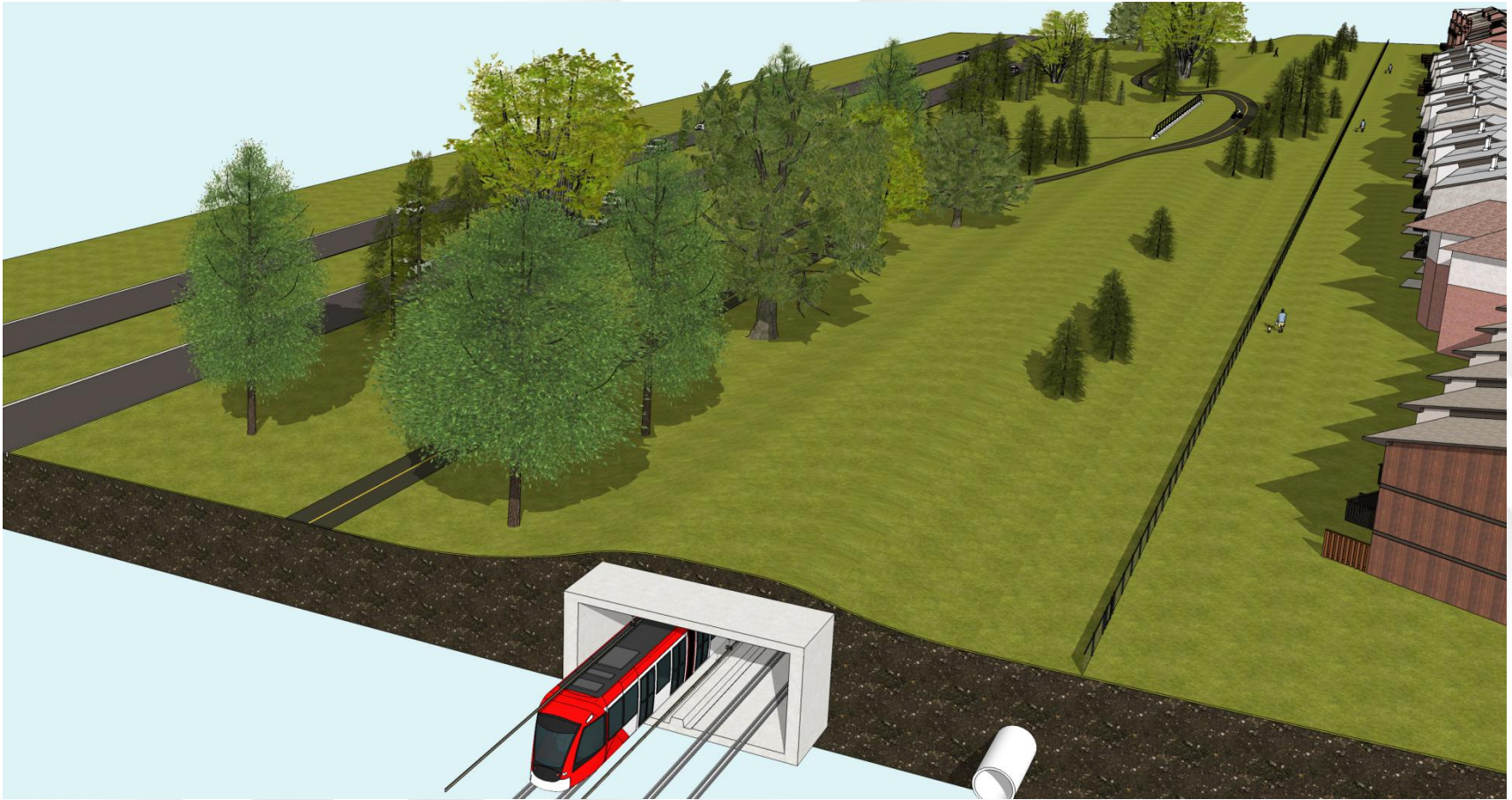
De Dominion à Cleary

vue aérienne



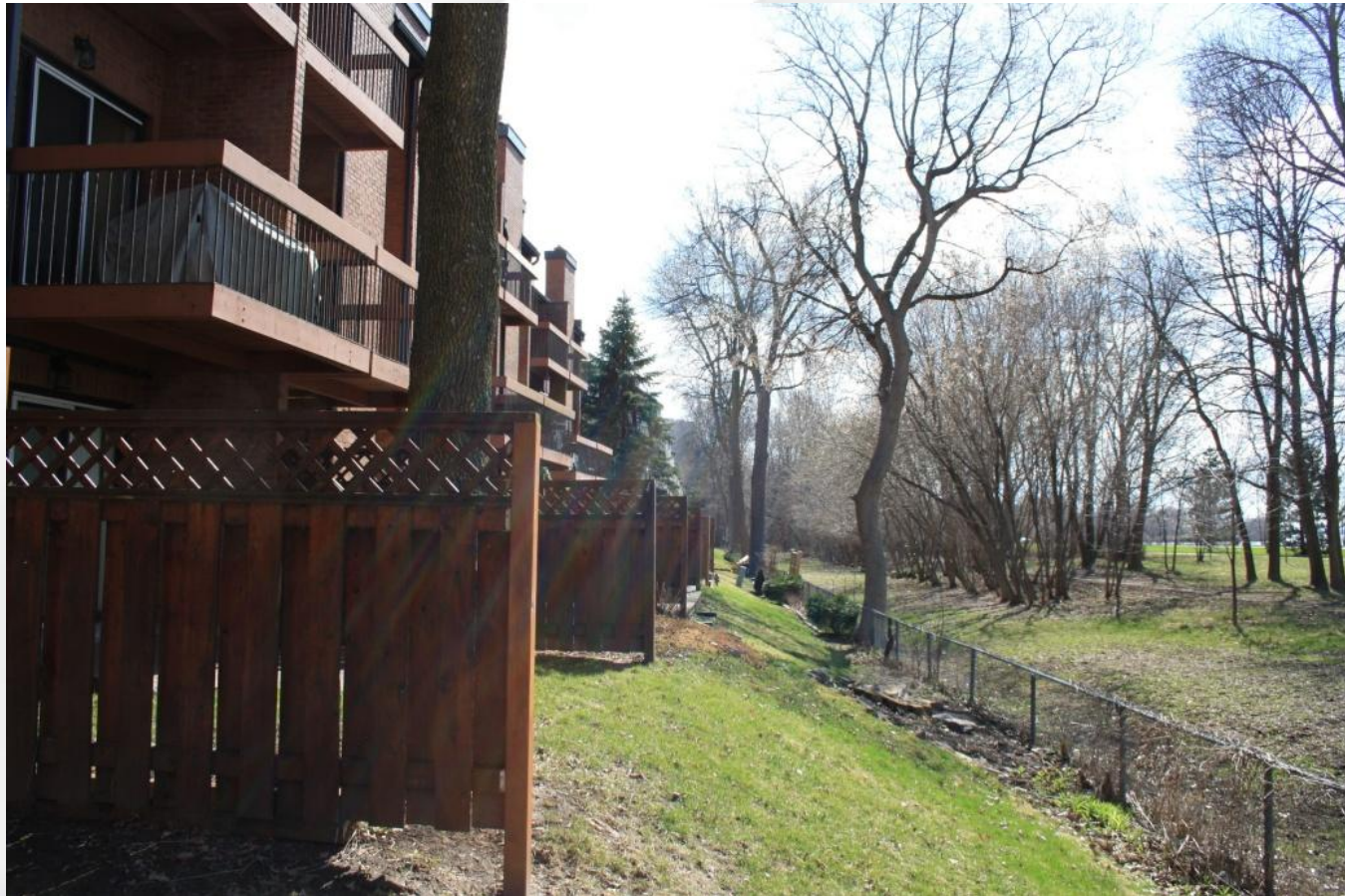
Coupe transversale

vue depuis la station Cleary en direction est



Améliorations

avant



Améliorations après



Ventilation naturelle possibilité



Ventilation naturelle

vue depuis le sentier en direction est



Dominion vue aérienne



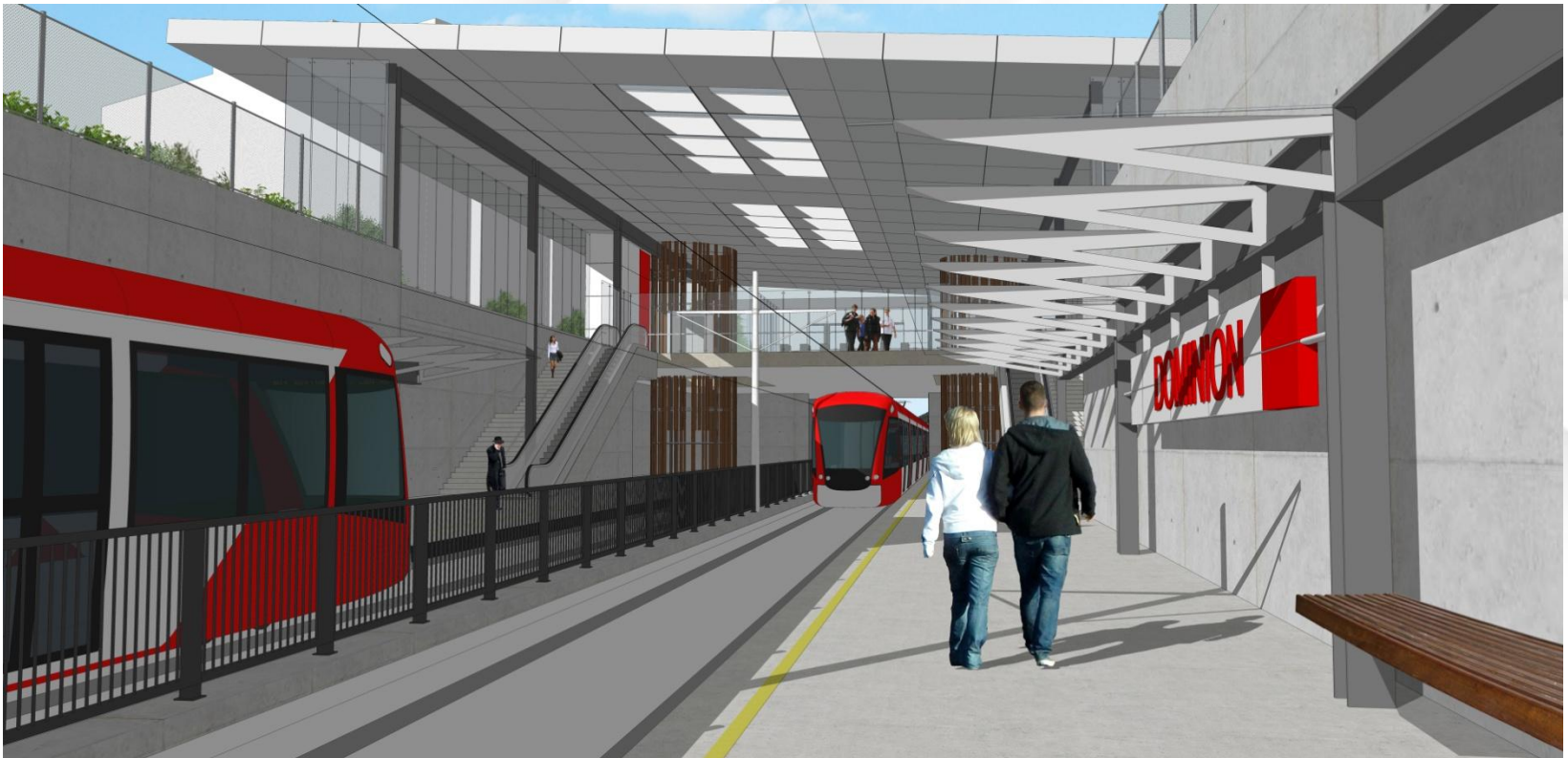
Station Dominion

entrée avant



Station Dominion

intérieur



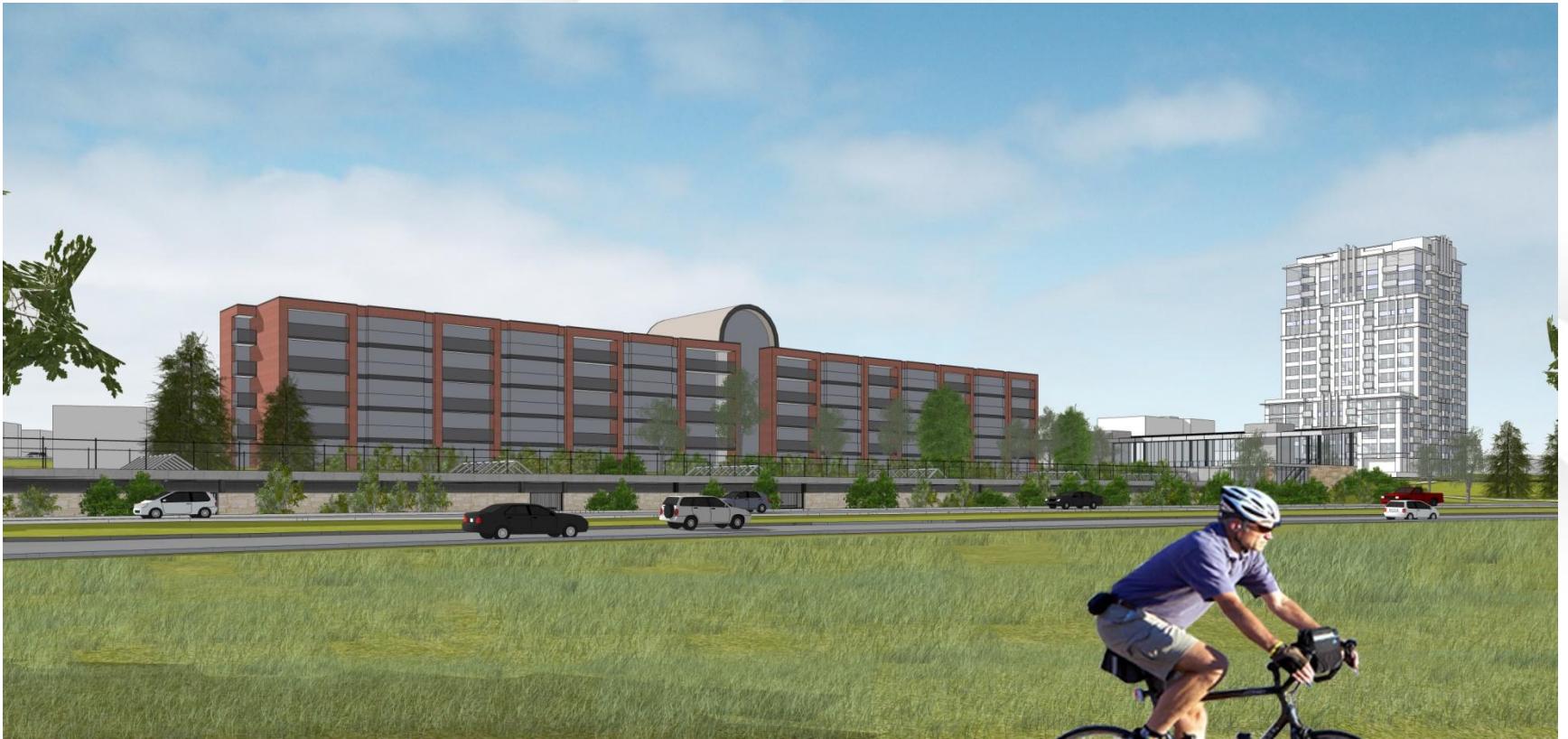
Station Cleary

vue depuis le chemin Richmond



Station Cleary

vue depuis la promenade



Station Cleary

vue depuis l'immeuble Continental



Station Cleary

intérieur



Station New Orchard

vue depuis l'avenue Byron en direction
est



Des questions?