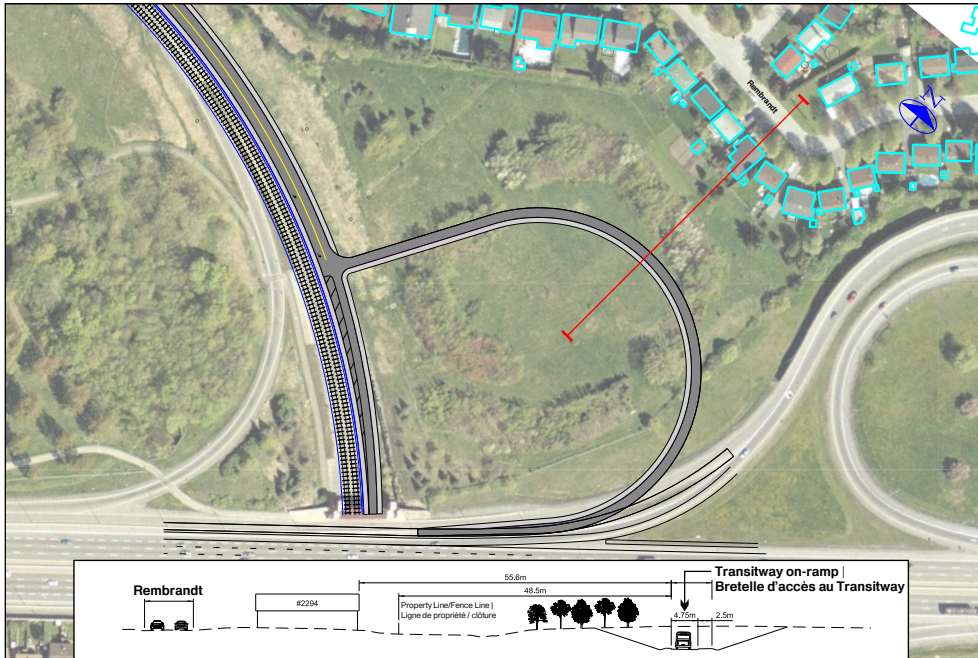
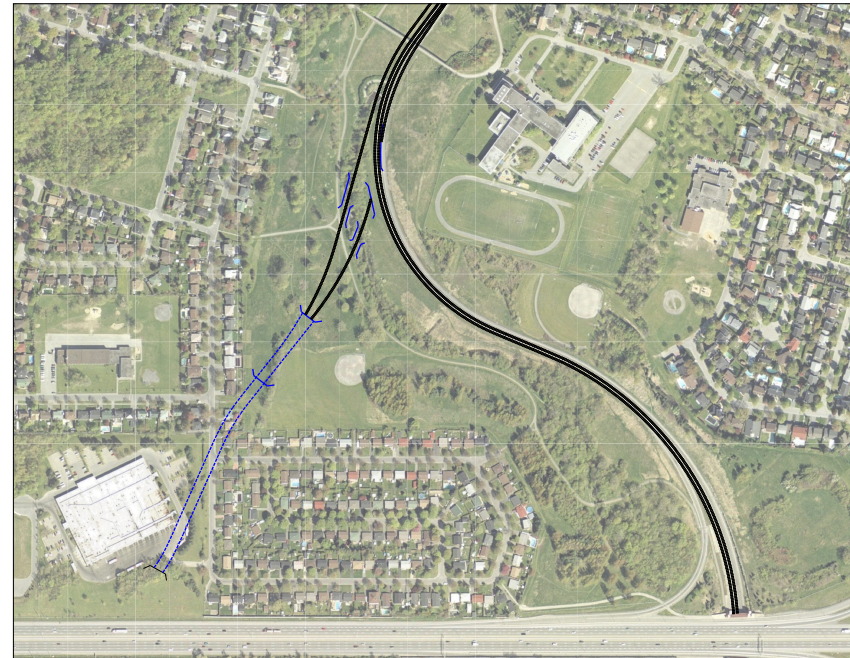


Lincoln Fields - Baseline: West Transitway Connection, Queensway Station |
Lincoln Fields - Baseline : Raccordement du Transitway ouest, Station Queensway



Stage 1: Before LRT Extension westerly |
Phase 1 : avant le prolongement du TLR vers l'ouest

- LRT from Lincoln Fields to Baseline
- BRT from Lincoln Fields to the Queensway
 - Inbound uses existing bus ramp
 - Outbound uses new ramp in northeast quadrant
- 4-lanes required north of the Queensway to accommodate both services
- *TLR de Lincoln Fields à Baseline*
- *TCRA de Lincoln Fields à l'autoroute Queensway*
 - *À l'arrivée, la bretelle actuellement réservée aux autobus est utilisée*
 - *Au départ, la nouvelle bretelle du quadrant nord-est est utilisée*
- *4 voies sont requises avant l'autoroute Queensway pour accueillir les deux services*



Stage 2: After LRT Extension westerly |
Phase 2 : prolongement du TLR vers l'ouest

- BRT connection removed
- *Suppression de la liaison avec le TCRA*