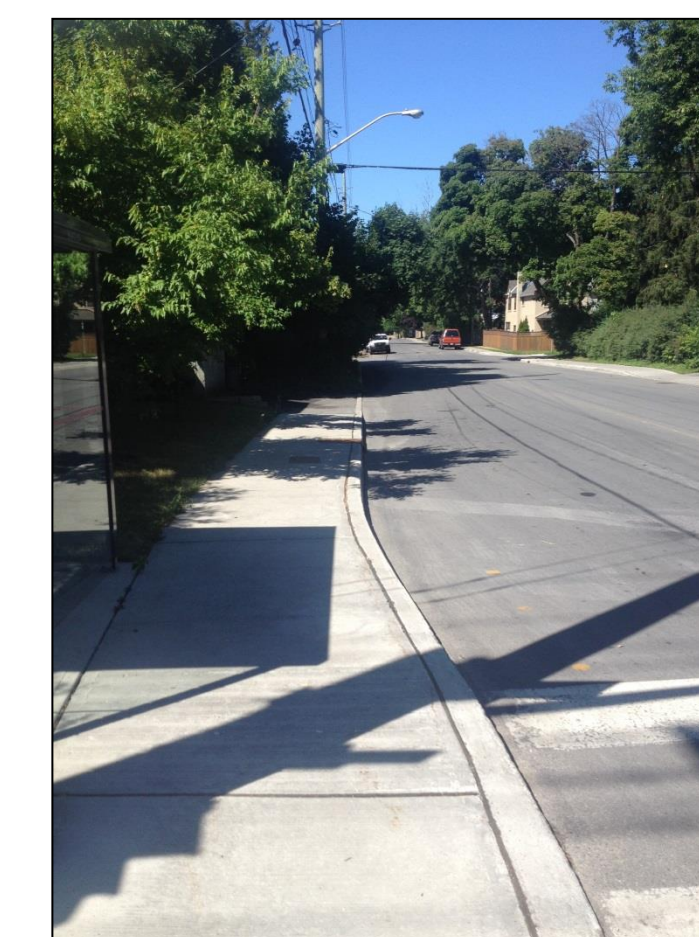


# Dovercourt Avenue Sidewalk

(South side from Broadview Avenue to Churchill Avenue)

## Trottoir de l'avenue Dovercourt

(côté sud entre les avenues Broadview et Churchill)



Public Open House  
Tuesday July 31, 2018  
6:30 p.m. and 8 p.m.  
Dovercourt Recreation Centre  
411 Dovercourt Avenue

Séance portes ouvertes  
Mardi 31 juli 2018  
18 h 30 et 20 h  
Centre récréatif Dovercourt  
411, avenue Dovercourt

### Proposed New Sidewalk

- Policy requires a sidewalk on both sides of Dovercourt Avenue.
- Provides access to schools and to Dovercourt Recreation Centre.
- Serves transit users (Route 16).
- Will connect to the sidewalk on Churchill Avenue.

#### Construction :

- New concrete sidewalk 600m long placed:
  - In front of existing curb where needed to avoid impact to large trees and to drainage;
  - Behind existing curb where space permits;
  - Straddling the existing curb/edge of pavement to balance impact on road width and adjacent trees.
- Street trees to be protected during construction. This includes pruning by qualified personnel prior to construction.



### Nouveau trottoir proposé

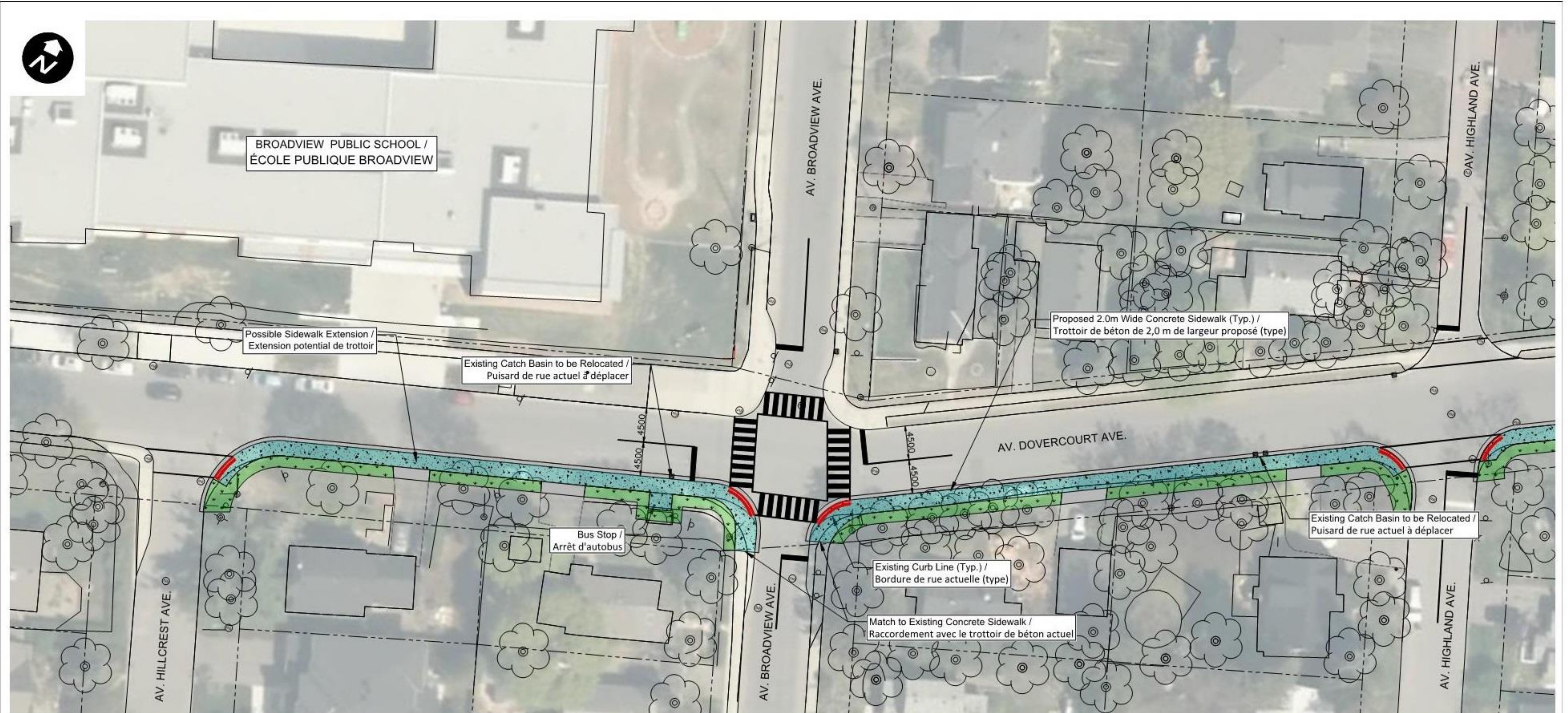
- Selon la politique, un trottoir doit être aménagé des deux côtés de l'avenue Dovercourt.
- Donne accès aux écoles et au Centre récréatif Dovercourt
- Il serait aussi utile aux usagers du transport en commun.
- Sera relié au trottoir le long de l'avenue Churchill.

#### Construction :

- Nouveau trottoir en béton d'une longueur de 600 m aménagé :
  - Devant la bordure actuelle, là où il est nécessaire, pour protéger les gros arbres et conserver le drainage;
  - Derrière la bordure actuelle, si l'espace le permet;
  - De chaque côté de la bordure actuelle pour réduire l'impact sur la largeur du chemin et sur les arbres
- Les arbres de rue seront protégés pendant la construction. Cela comprend l'émondage par du personnel qualifié préalablement aux travaux.

## Hillcrest to East of Highland Avenue

## De l'avenue Hillcrest à l'est de l'avenue Highland



**General Notes:**

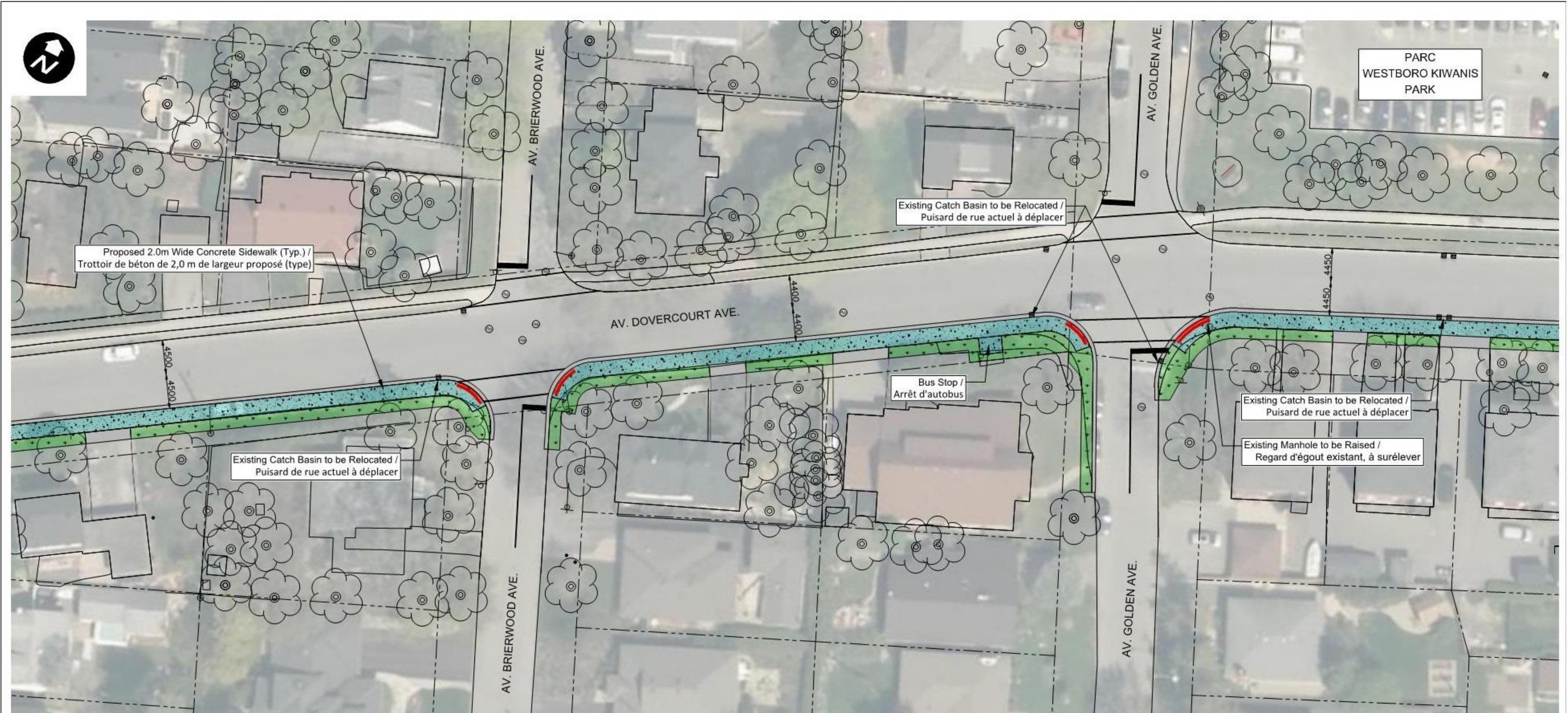
- All Grading to Provide Positive Drainage to the Road.
- 0.5m Wide Asphalt Strip to be Removed and Reinstated Adjacent to Proposed Sidewalk.
- Strips of Residential Driveways to be Removed and Reinstated.
- Width of Removal and Reinstatement of Residential Driveways Will Vary Depending on Slope Required for Drainage.
- Protect Existing Trees Within Work Zone.

**Remarques Générales :**

- Tous les travaux de nivellement visent à permettre l'écoulement de l'eau.
- Une bande d'asphalte de 0,5 m adjacente au trottoir proposé sera retirée et remise en place.
- Des bandes d'entrées de cour résidentielles seront retirées et remises en place.
- La largeur des bandes d'entrées de cour résidentielles retirées et remises en place dépendra de la pente requise pour le drainage.
- Les arbres se trouvant à l'intérieur du chantier seront protégés.

**Legend / Légende**

- |  |  |  |
|--|--|--|
| New Concrete Paving /<br>Nouveau pavage en béton | New Asphalt Paving /<br>Nouveau pavage en asphalte | TWIS & Depressed Curb /<br>Indicateurs tactiles de surface<br>de marche et bordure<br>surbaissée |
| Sod /<br>Gazon                                   | Property line /<br>Limite de propriété             |  |



**General Notes:**

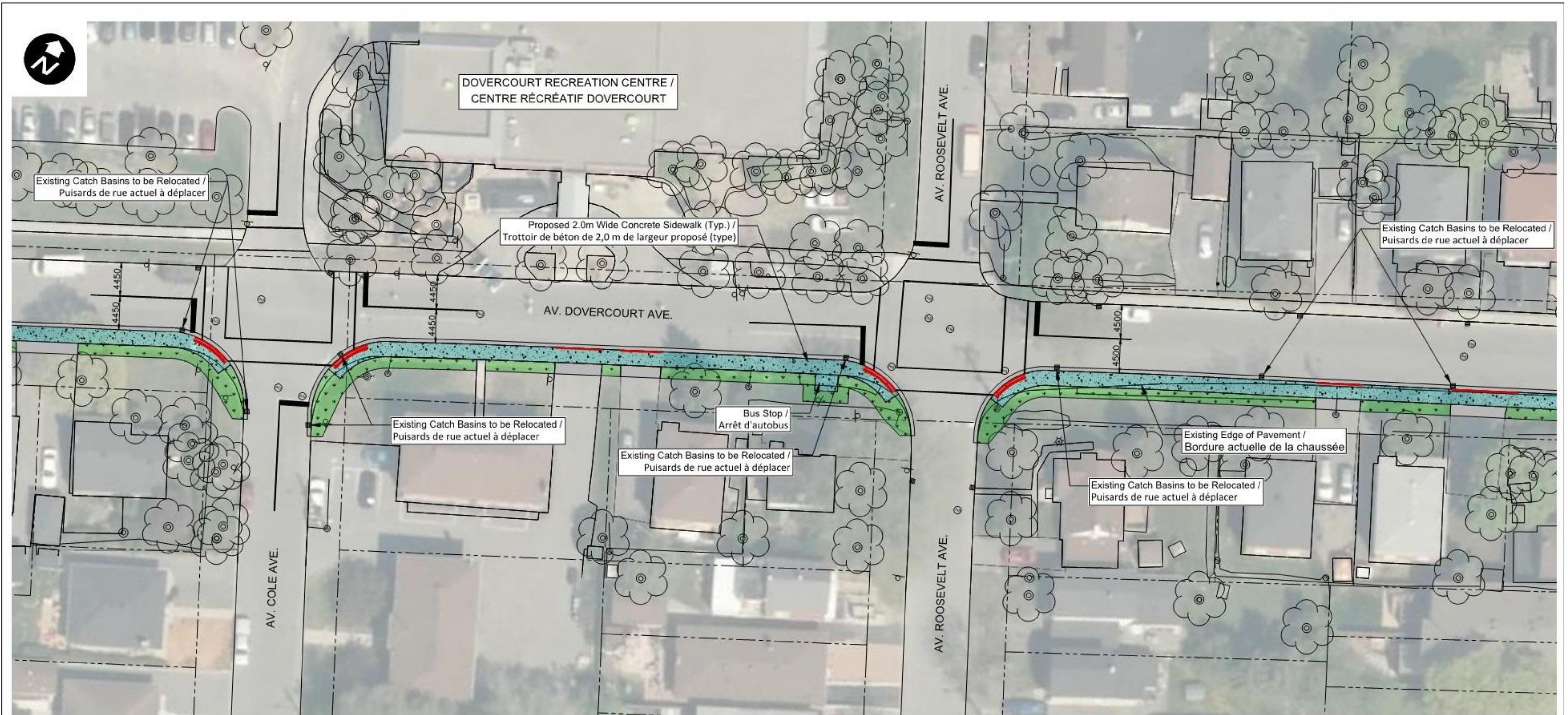
- All Grading to Provide Positive Drainage to the Road.
- 0.5m Wide Asphalt Strip to be Removed and Reinstated Adjacent to Proposed Sidewalk.
- Strips of Residential Driveways to be Removed and Reinstated.
- Width of Removal and Reinstatement of Residential Driveways Will Vary Depending on Slope Required for Drainage.
- Protect Existing Trees Within Work Zone.

**Remarques Générales :**

- Tous les travaux de nivellement visent à permettre l'écoulement de l'eau.
- Une bande d'asphalte de 0,5 m adjacente au trottoir proposé sera retirée et remise en place.
- Des bandes d'entrées de cour résidentielles seront retirées et remises en place.
- La largeur des bandes d'entrées de cour résidentielles retirées et remises en place dépendra de la pente requise pour le drainage.
- Les arbres se trouvant à l'intérieur du chantier seront protégés.

**Legend / Légende**

- |   |   |   |
|---|---|---|
| New Concrete Paving / Nouveau pavage en béton | New Asphalt Paving / Nouveau pavage en asphalte | TWSI & Depressed Curb / Indicateurs tactiles de surface de marche et bordure surbaissée |
| Sod / Gazon                                   | Property line / Limite de propriété             |   |



**General Notes:**

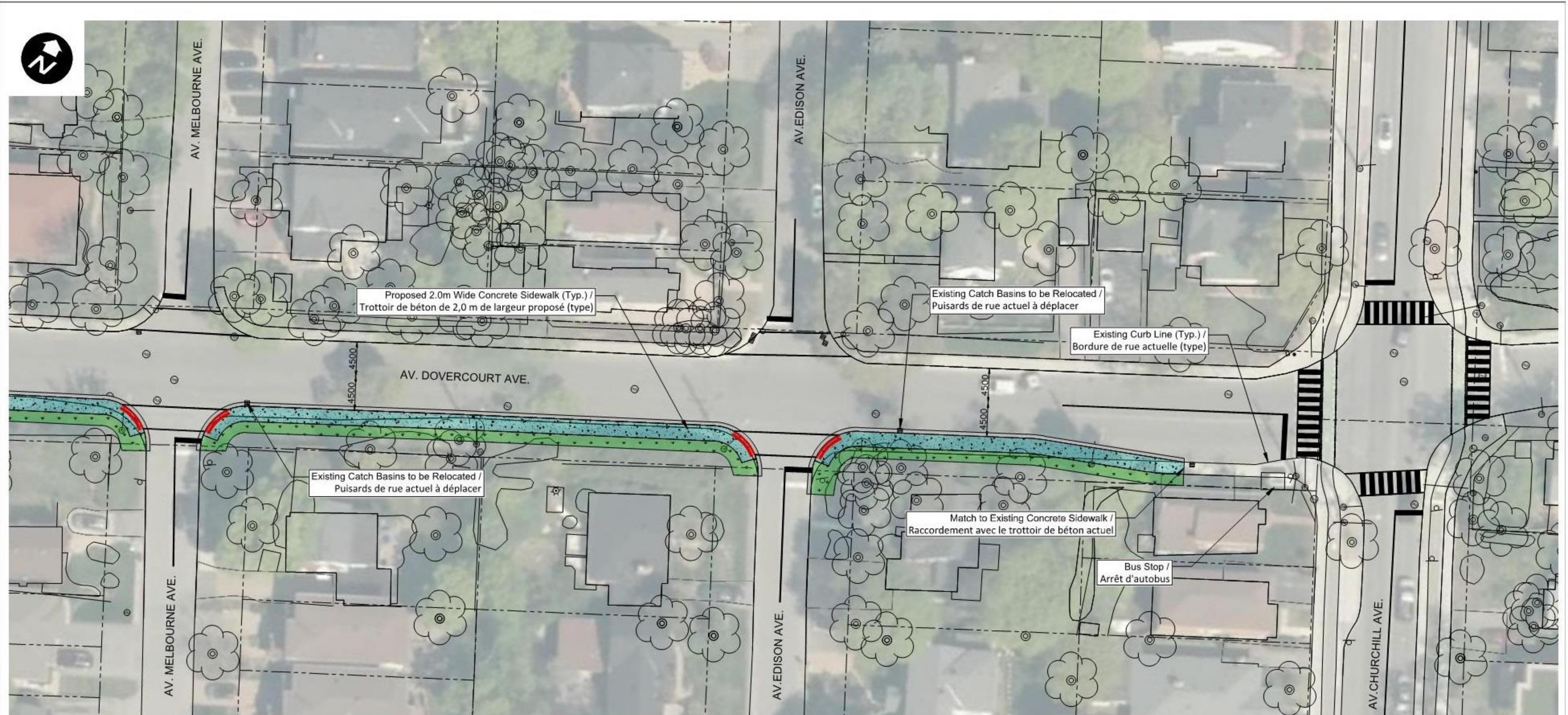
- All Grading to Provide Positive Drainage to the Road.
- 0.5m Wide Asphalt Strip to be Removed and Reinstated Adjacent to Proposed Sidewalk.
- Strips of Residential Driveways to be Removed and Reinstated.
- Width of Removal and Reinstatement of Residential Driveways Will Vary Depending on Slope Required for Drainage.
- Protect Existing Trees Within Work Zone.

**Remarques Générales :**

- Tous les travaux de nivellement visent à permettre l'écoulement de l'eau.
- Une bande d'asphalte de 0,5 m adjacente au trottoir proposé sera retirée et remise en place.
- Des bandes d'entrées de cour résidentielles seront retirées et remises en place.
- La largeur des bandes d'entrées de cour résidentielles retirées et remises en place dépendra de la pente requise pour le drainage
- Les arbres se trouvant à l'intérieur du chantier seront protégés.

**Legend / Légende**

- |   |   |   |
|---|---|---|
| New Concrete Paving / Nouveau pavage en béton | New Asphalt Paving / Nouveau pavage en asphalte | TWSI & Depressed Curb / Indicateurs tactiles de surface de marche et bordure surbaissée |
| Sod / Gazon                                   | Property line / Limite de propriété             |   |



**General Notes:**

- All Grading to Provide Positive Drainage to the Road.
- 0.5m Wide Asphalt Strip to be Removed and Reinstated Adjacent to Proposed Sidewalk.
- Strips of Residential Driveways to be Removed and Reinstated.
- Width of Removal and Reinstatement of Residential Driveways Will Vary Depending on Slope Required for Drainage.
- Protect Existing Trees Within Work Zone.

**Remarques Générales :**

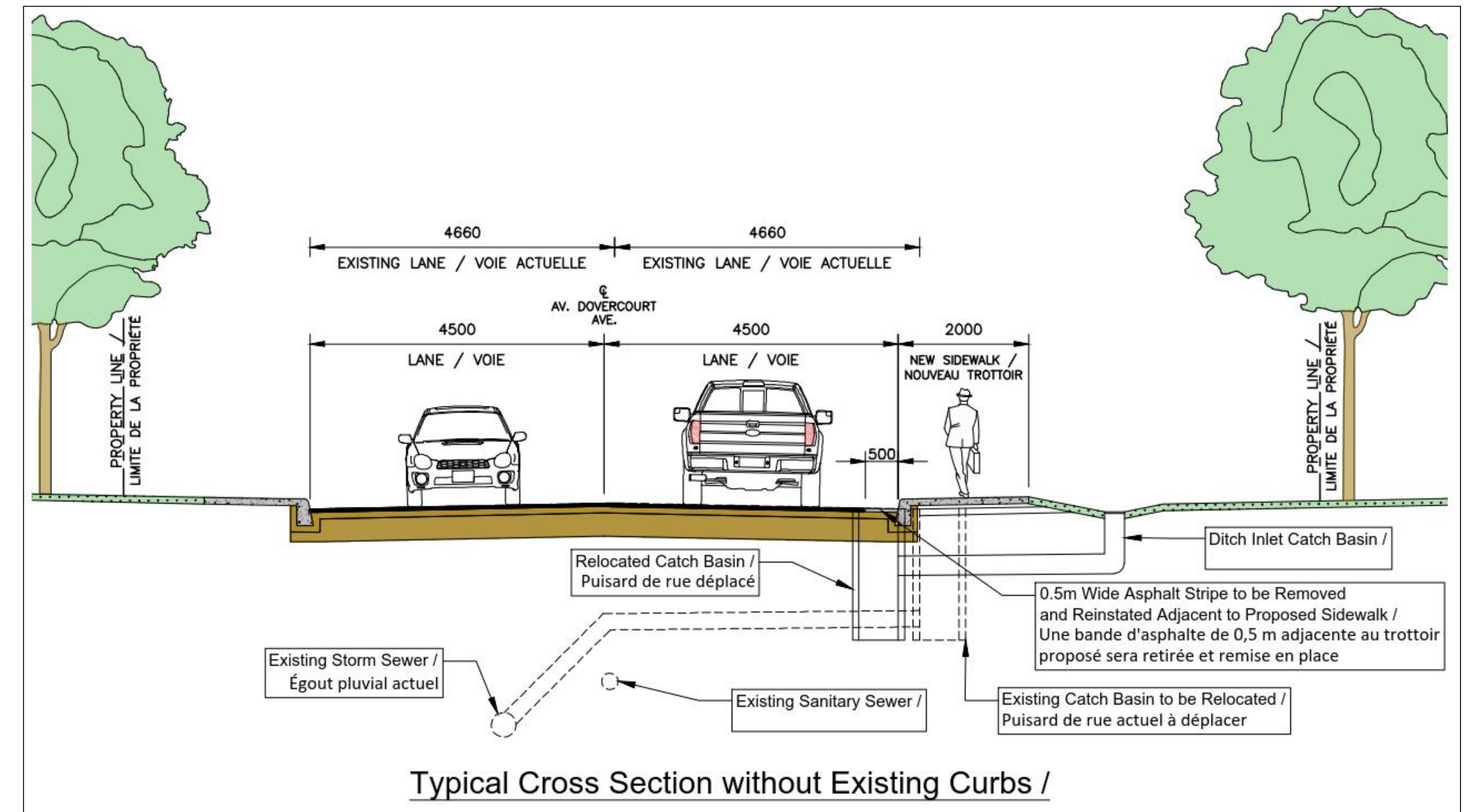
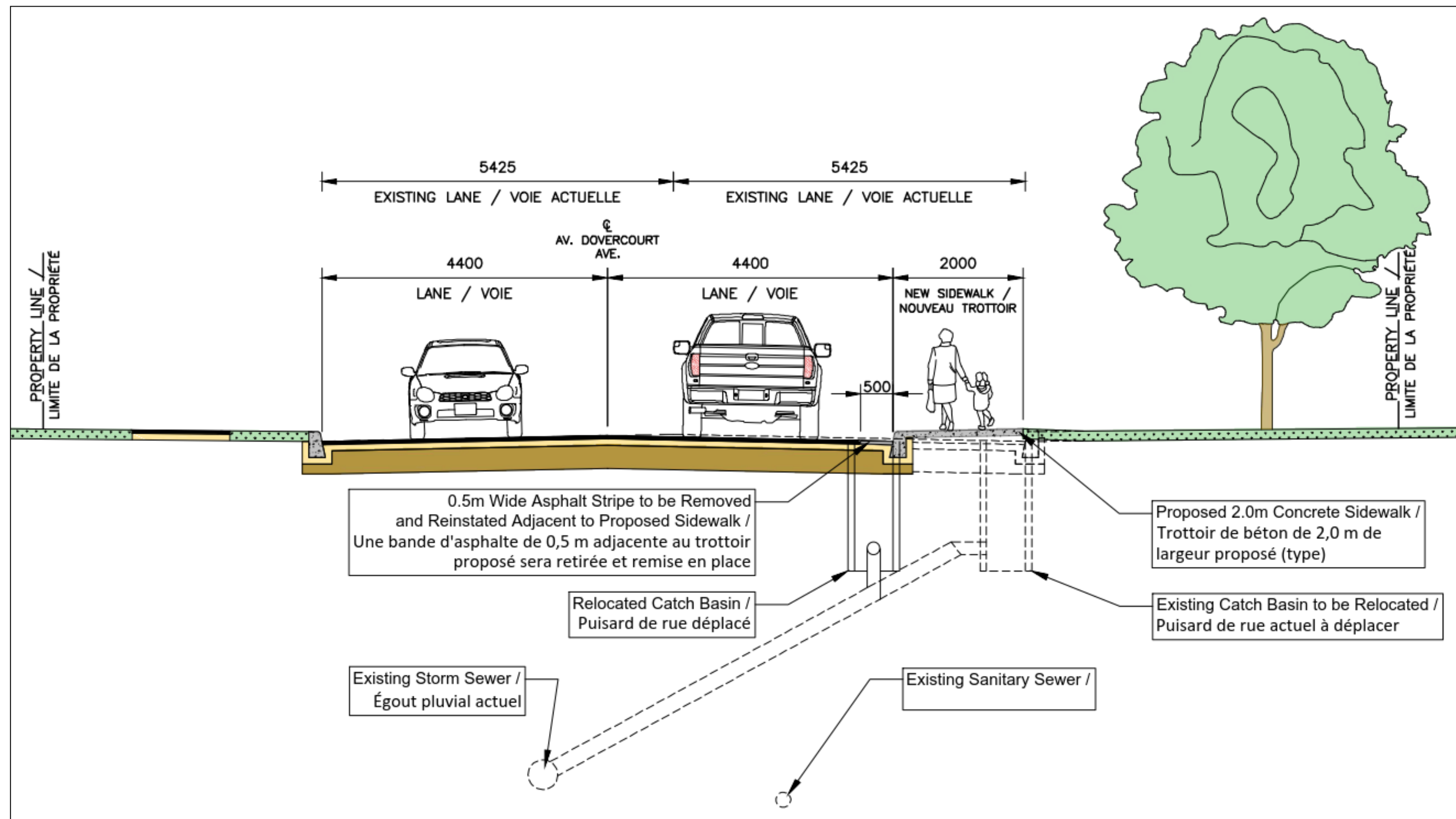
- Tous les travaux de nivellement visent à permettre l'écoulement de l'eau.
- Une bande d'asphalte de 0,5 m adjacente au trottoir proposé sera retirée et remise en place.
- Des bandes d'entrées de cour résidentielles seront retirées et mises en place.
- La largeur des bandes d'entrées de cour résidentielles retirées et mises en place dépendra de la pente requise pour le drainage
- Les arbres se trouvant à l'intérieur du chantier seront protégés.

**Legend / Légende**

- |  |  |  |
|--|--|--|
| New Concrete Paving /<br>Nouveau pavage en béton | New Asphalt Paving /<br>Nouveau pavage en asphalte | TWSI & Depressed Curb /<br>Indicateurs tactiles de surface<br>de marche et bordure<br>surbaissée |
| Sod /<br>Gazon                                   | Property line /<br>Limite de propriété             |  |

## Cross-sections

## Coupes transversales



## Next Steps

- Complete comment sheet to provide your input
- Submit comment sheet or email by August 17 to:  
Jessica Lloy, Pedestrian & Cycling Technologist  
Transportation Planning  
Transportation Policy and Networks  
City of Ottawa  
[jessica.lloy@ottawa.ca](mailto:jessica.lloy@ottawa.ca)
- City will complete project planning with consideration for comments received
- Project will proceed to construction once design work is complete and funding is approved by Council

## Thank you for Attending!

For more information please visit:  
[Ottawa.ca/dovercourtsidewalk](http://Ottawa.ca/dovercourtsidewalk)

## Prochaines étapes

- Remplissez la feuille de commentaires pour nous faire part de votre opinion.
- Soumettez la feuille de commentaires ou transmettez-la par courriel d'ici le 17 août, à l'attention de :  
Jessica Lloy, technologue, Programmes pour piétons et cyclistes  
Planification des transports  
Réseaux et Politique de transport  
Ville d'Ottawa  
[jessica.lloy@ottawa.ca](mailto:jessica.lloy@ottawa.ca)
- La Ville parachèvera la planification du projet en prenant en considération les commentaires reçus.
- La construction du projet s'amorcera une fois le travail de conception achevé et le financement approuvé par le Conseil.

## Merci d'avoir assisté à cette séance!

Pour de plus amples renseignements, visitez:  
[Ottawa.ca/trottoirdovercourt](http://Ottawa.ca/trottoirdovercourt)