


# Plan conceptuel simplifié de la promenade Findlay Creek


Interactions 

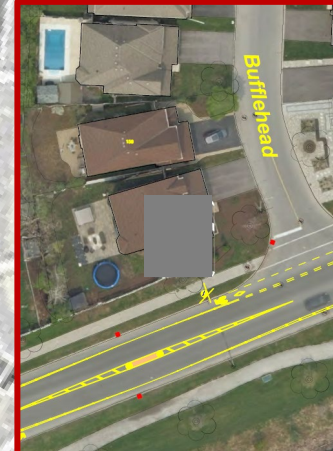
 En savoir plus

Non illustré :

- Voies cyclables peintes 




 Ensembles de coussins berlinois (6 emplacements)



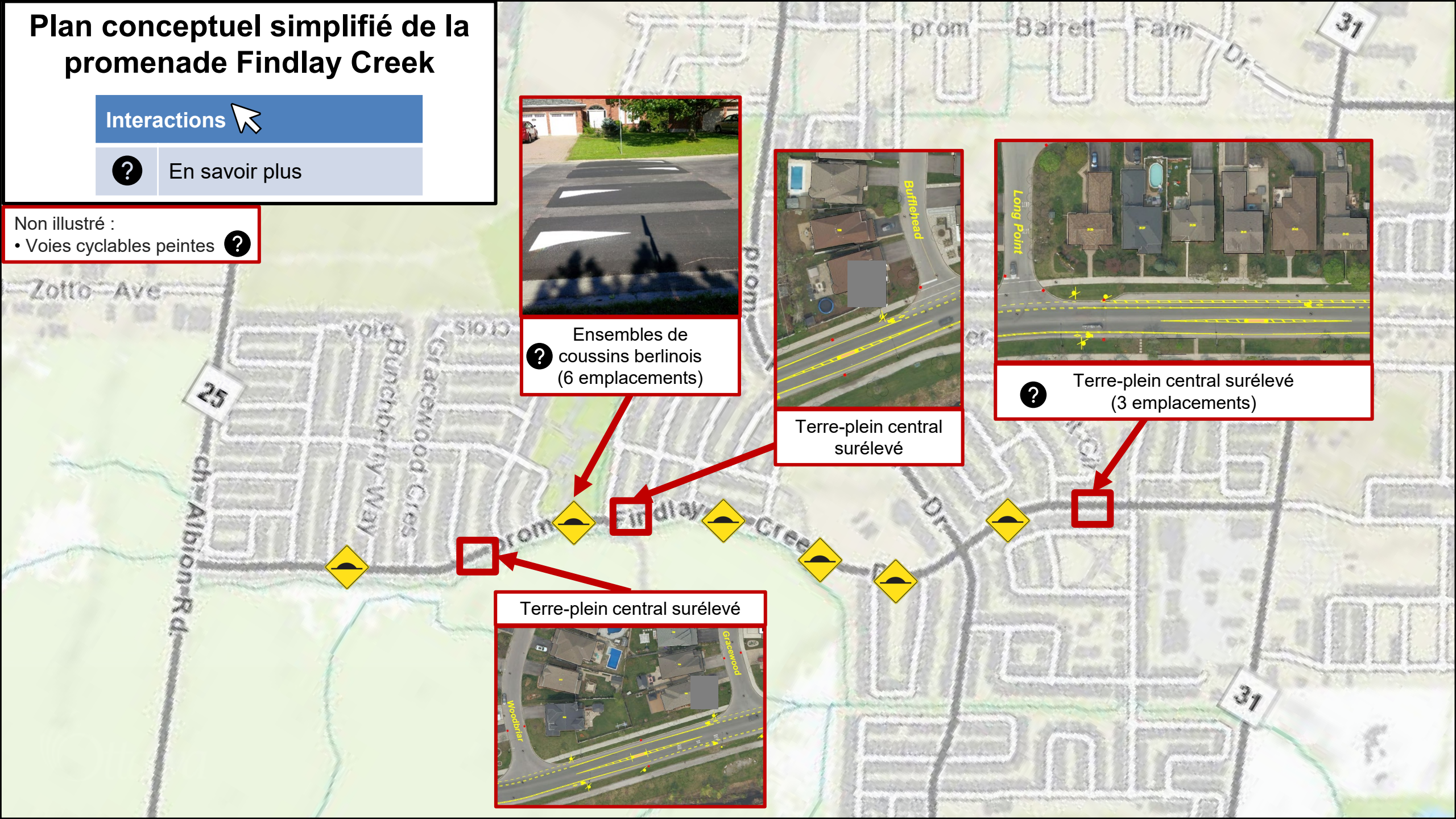
Terre-plein central surélevé



 Terre-plein central surélevé (3 emplacements)



Terre-plein central surélevé





**Les coussins berlinois** sont des saillies, comme les dos d'âne allongés, mais ne couvrent pas la pleine largeur de la chaussée. Ils sont conçus pour pouvoir être franchis par les gros véhicules, tandis que les véhicules plus petits subissent une déviation verticale en les traversant.

### **AVANTAGES**

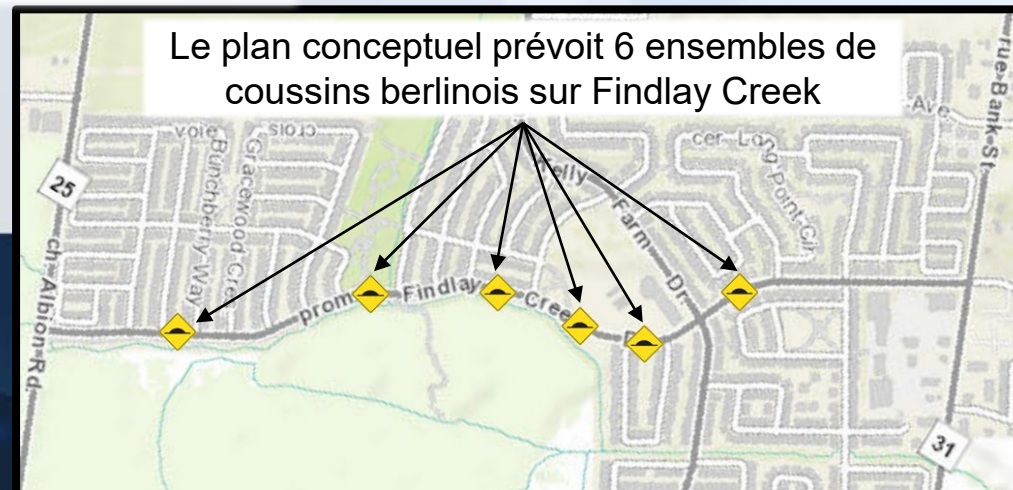
- Réduction de la vitesse des véhicules autour de la zone
- Mesure autocontraignante

### **INCONVÉNIENTS**

- Peut faire augmenter le bruit et les vibrations causés par la circulation
- Peut avoir une incidence sur les interventions d'urgence
- Peut faire augmenter le temps de déplacement
- Peut causer de l'inconfort pour les conducteurs



Voir une rue avec coussins berlinois à Ottawa sur Google Street View



Cliquez ici pour revenir au plan conceptuel



## Les voies cyclables peintes

sont réservées aux cyclistes et délimitées par des marques sur la chaussée et des panneaux de signalisation.

### AVANTAGES

- Continuité du réseau cyclable
- Réduction visible de la largeur de la chaussée
- Réduction possible des conflits entre cyclistes et automobilistes
- Création d'une zone tampon qui protège les usagers vulnérables contre la circulation automobile
- Possible amélioration de la visibilité pour tous les usagers de la route
- Possible réduction de la vitesse des véhicules
- Pas d'incidence sur les services d'urgence

### INCONVÉNIENTS

- Tous les espaces de stationnement sur rue seraient éliminés



Voir une rue avec voies cyclables peintes à Ottawa sur Google Street View



## Les **terre-pleins centraux**

**surélevés** sont des îlots surélevés construits sur la ligne médiane d'une voie bidirectionnelle afin de réduire la largeur globale des voies de circulation adjacentes.

### **AVANTAGES**

- Réduisent la vitesse des véhicules
- Réduisent l'exposition à la circulation des usagers de la route vulnérables en leur fournissant un refuge.
- Ne ralentissent pas de façon notable les véhicules d'urgence.
- Aucun impact sur l'accès des véhicules.

### **INCONVÉNIENTS**

- Les cyclistes peuvent se sentir « pris ».
- Peuvent augmenter la vitesse des véhicules si la largeur des voies n'est pas réduite.



# Donnez-nous votre avis!

Étape	Échéancier
Sondage en ligne Plan conceptuel de modération de la circulation	Jusqu'au 30 août 2024
Révision (au besoin) et approbation finale du plan conceptuel	Été 2024
Mise à jour finale de la page Web et rapport « <i>Ce que nous avons entendu</i> »	Automne 2024
Études détaillées	2025
Réalisation	Prévue pour 2026



Répondez au sondage en ligne d'ici le 30 août 2024



Envoyez-nous vos questions ou commentaires

[Sophie.Gauvreau@ottawa.ca](mailto:Sophie.Gauvreau@ottawa.ca)

