

Traffic Calming Measures – Horizontal Deflections

Mesures de modération de la circulation – Déviations horizontales



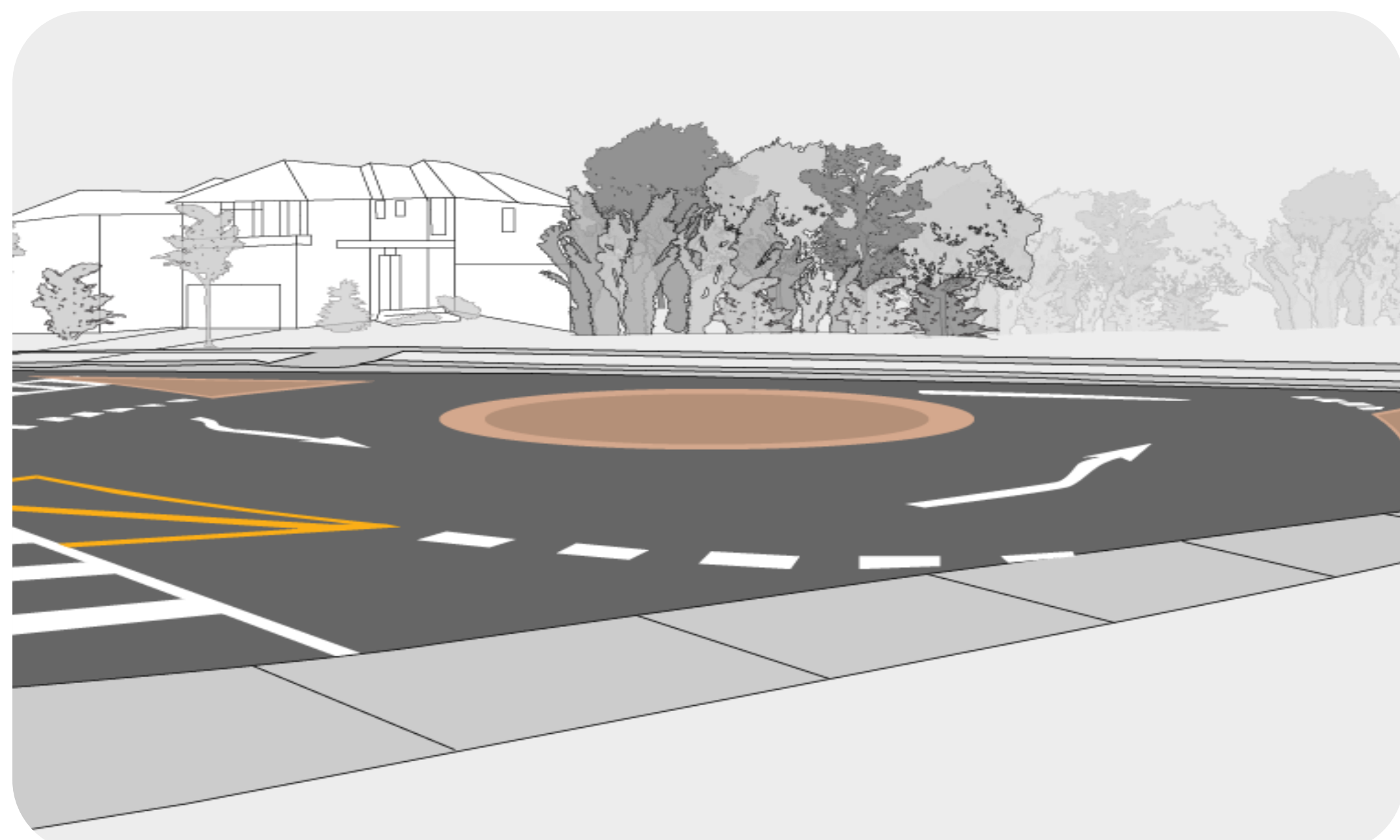
Chicanes use physical features that force lateral shifting of driving paths and, in addition, narrows the road.

Les **chicanes** sont des caractéristiques physiques en bordure de la chaussée qui forcent les véhicules à dévier latéralement de leur trajectoire et qui rétrécissent la chaussée.



Corner tightening (curb radius reductions) involve modification of intersection corners to implement tighter corners (smaller radii)

Une **réduction du rayon de bordure** consiste à modifier les coins d'une intersection en rétrécissant leur rayon (en rendant celui-ci plus étroit).



Mini-roundabouts generally include an island in the centre of an intersection, requiring vehicles to travel through the intersection in a counter-clockwise direction around the island.

Les **mini-carrefours giratoires** comprennent généralement un îlot au centre d'une intersection qui oblige les automobilistes à circuler dans le sens contraire des aiguilles d'une montre autour de celui-ci.



Bulb-outs are horizontal projections of curb into roadways resulting in narrower sections of road surface area

Les **avancées de trottoir** sont des projections horizontales du trottoir sur la chaussée qui rendent celle-ci plus étroite par endroits.

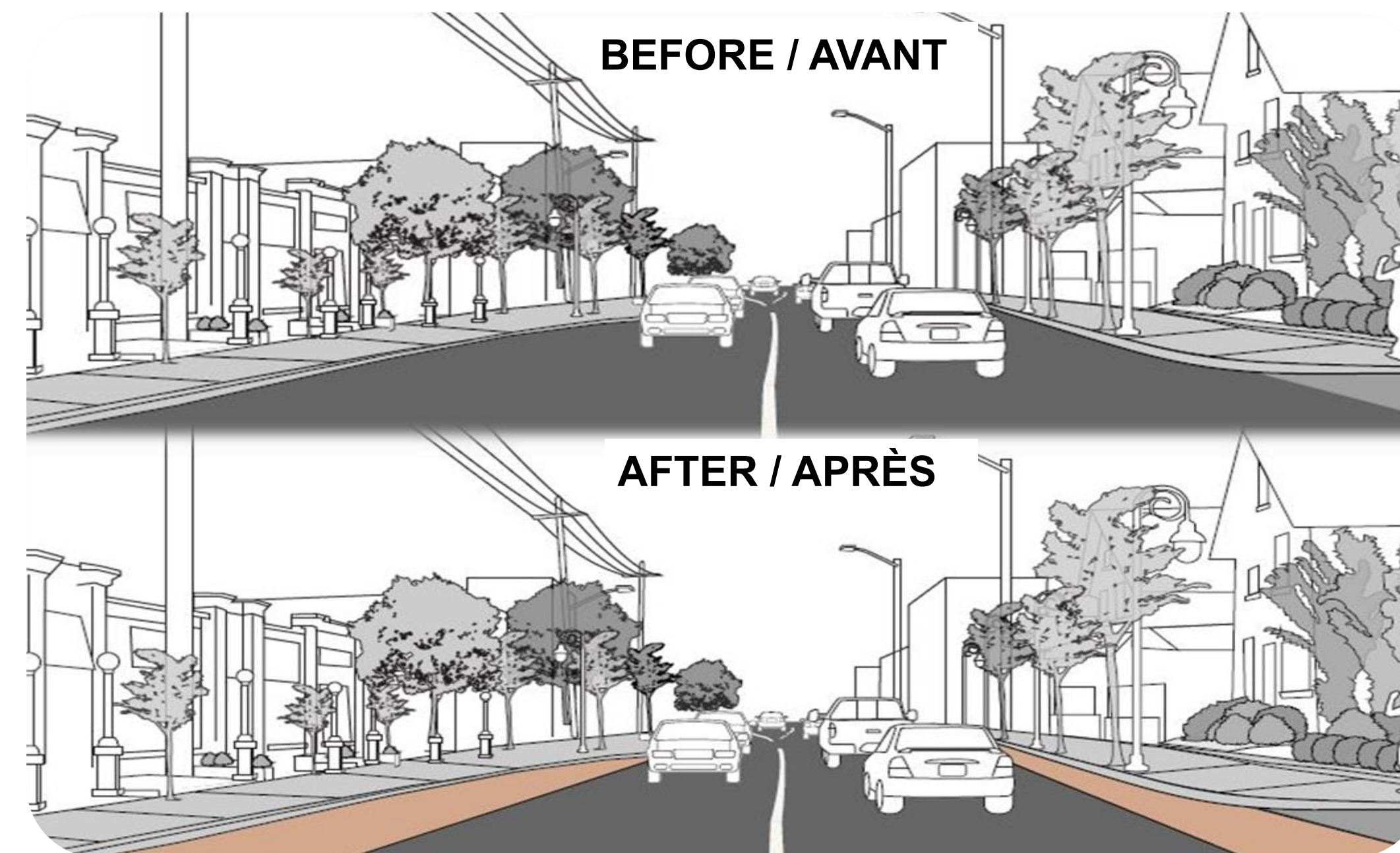
Traffic Calming Measures – Horizontal Deflections

Mesures de modération de la circulation – Déviations horizontales



Cycle-friendly bulb-outs are horizontal projections of curbs into roadways that includes spaces for cyclists to ride over or through it

Les **avancées de trottoir cyclables** sont des projections horizontales du trottoir sur la chaussée sur lesquelles peuvent circuler les cyclistes.



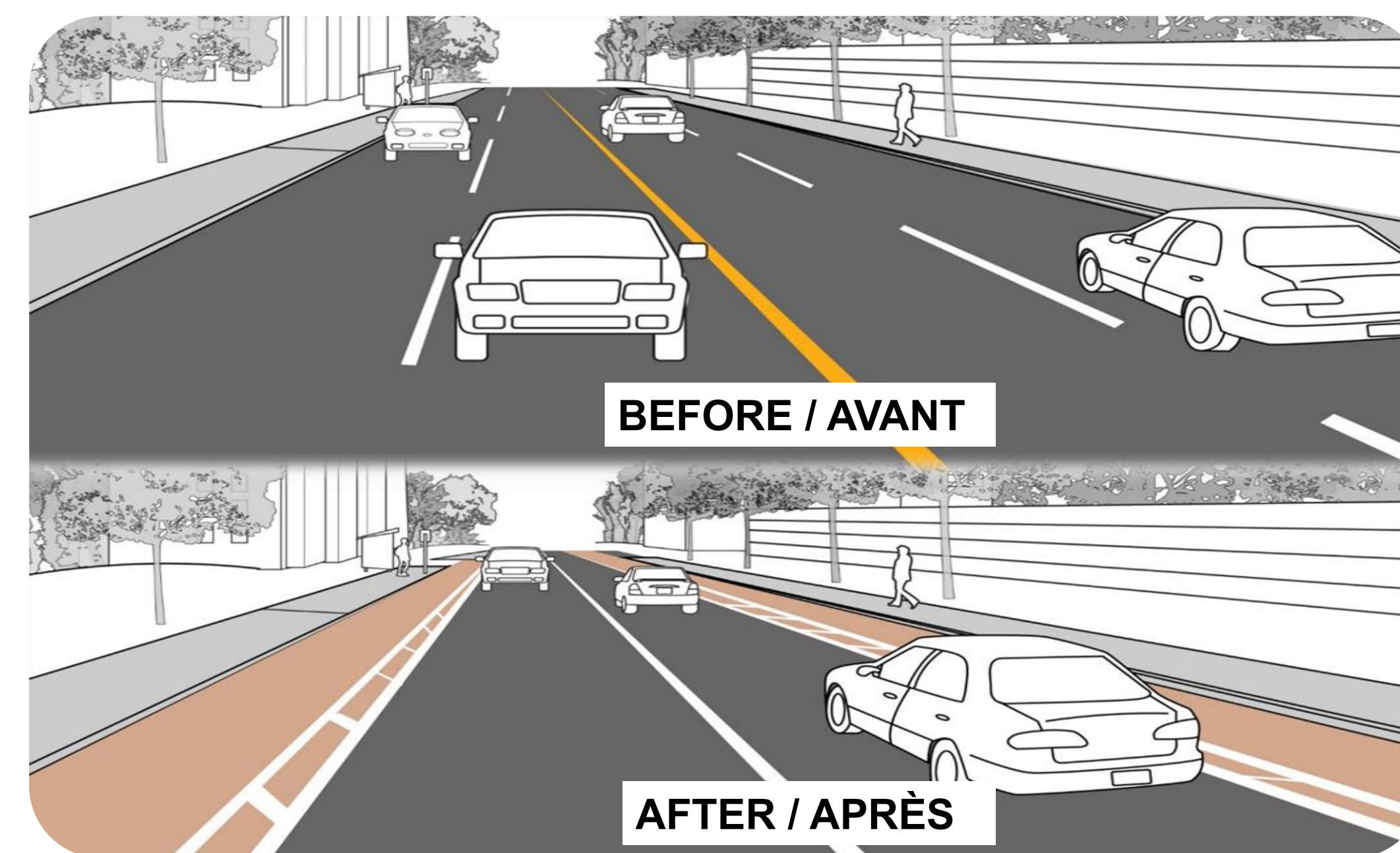
Lane narrowings involve the process of reducing lane widths with the intent of encouraging lower speeds

Un **rétrécissement des voies** consiste à réduire la largeur des voies dans le but d'inciter les automobilistes à diminuer leur vitesse.



Centre island narrowing are elevated medians constructed on the centreline of a two-way roadway to reduce the overall width of adjacent travel lanes.

Un **terre-plein central** est une surélévation aménagée au centre d'une route à double sens en vue de réduire la largeur des voies de circulation adjacentes.



Road diets involve reconfiguring roadway surfaces where the number of vehicle travel lanes and/or effective width of the surface intended for vehicles are reduced to re-allocate spaces for other uses

Un **rétrécissement de de la chaussée** consiste à reconfigurer la chaussée en diminuant le nombre de voies de circulation ou la largeur effective de la chaussée réservée aux véhicules dans le but de réattribuer le gain d'espace réalisé à d'autres fins.