

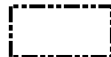








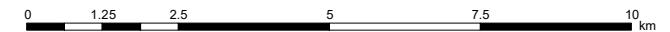
**URBAN EXPANSION AREAS / ZONES D'EXPANSION URBAINE**

-  Future Neighbourhood / Futur quartier
-  Industrial and Logistics / Industrie et Logistique
-  Urban Boundary / Périmètre d'urbanisation

**TRANSECT POLICY AREAS / SECTEURS STRATÉGIQUES DU TRANSECT**

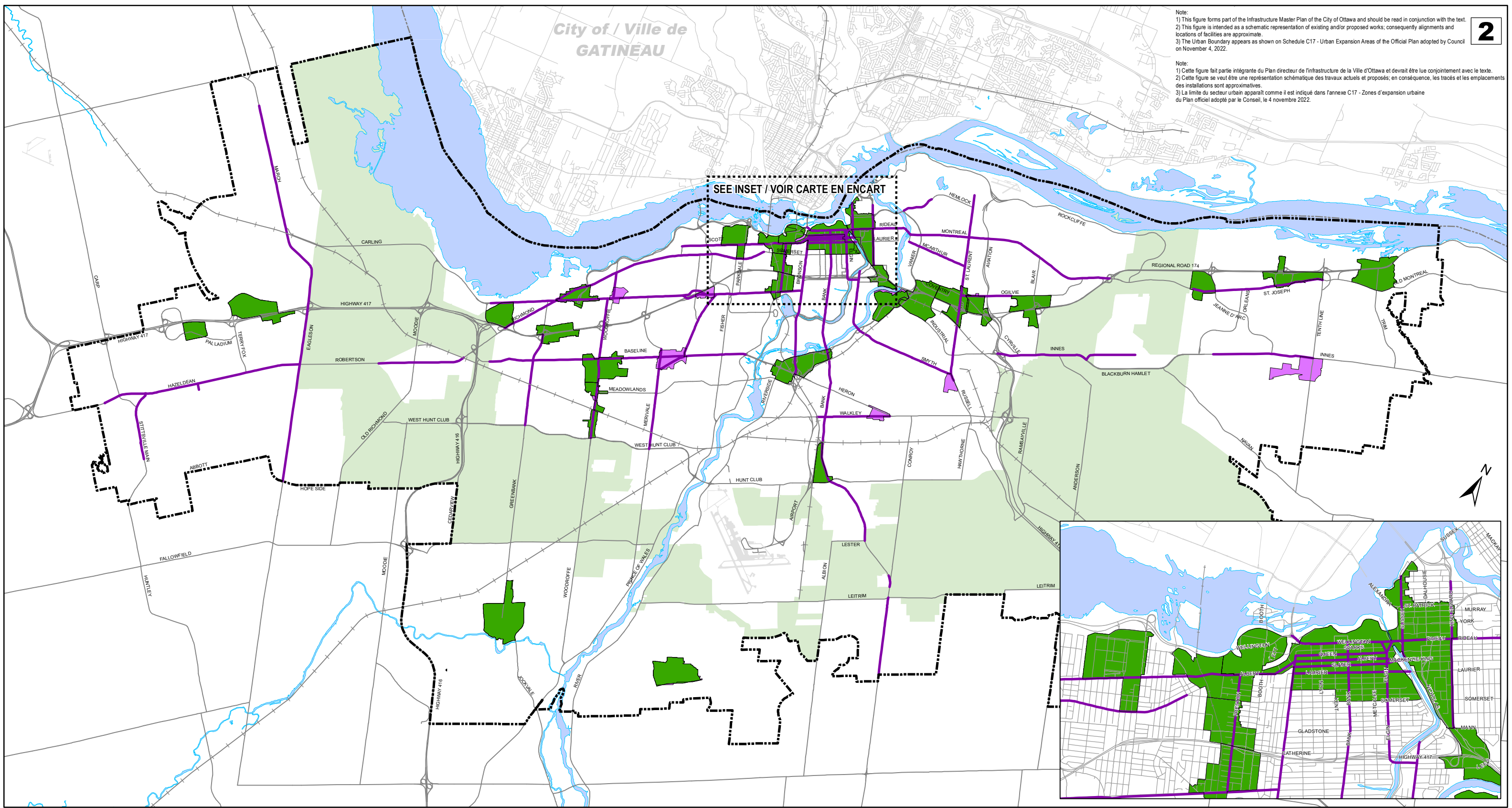
-  Downtown Core / Centre-ville
-  Inner Urban / Urbain intérieur
-  Outer Urban / Urbain extérieur
-  Greenbelt / Ceinture de verdure
-  Suburban / Suburbain
-  Rural / Rural

  
**INFRASTRUCTURE MASTER PLAN - Schedule 1**  
Urban Expansion Areas as defined in the Official Plan  
**PLAN DIRECTEUR DE L'INFRASTRUCTURE - Annexe 1**  
Zones d'expansion urbaine comme défini dans le Plan officiel



Note:  
 1) This figure forms part of the Infrastructure Master Plan of the City of Ottawa and should be read in conjunction with the text.  
 2) This figure is intended as a schematic representation of existing and/or proposed works; consequently alignments and locations of facilities are approximate.  
 3) The Urban Boundary appears as shown on Schedule C17 - Urban Expansion Areas of the Official Plan adopted by Council on November 4, 2022.

Note:  
 1) Cette figure fait partie intégrante du Plan directeur de l'infrastructure de la Ville d'Ottawa et devrait être lue conjointement avec le texte.  
 2) Cette figure se veut être une représentation schématisée des travaux existants et proposés; en conséquence, les tracés et les emplacements des installations sont approximatifs.  
 3) La limite du secteur urbain apparaît comme il est indiqué dans l'annexe C17 - Zones d'expansion urbaine du Plan officiel adopté par le Conseil, le 4 novembre 2022.



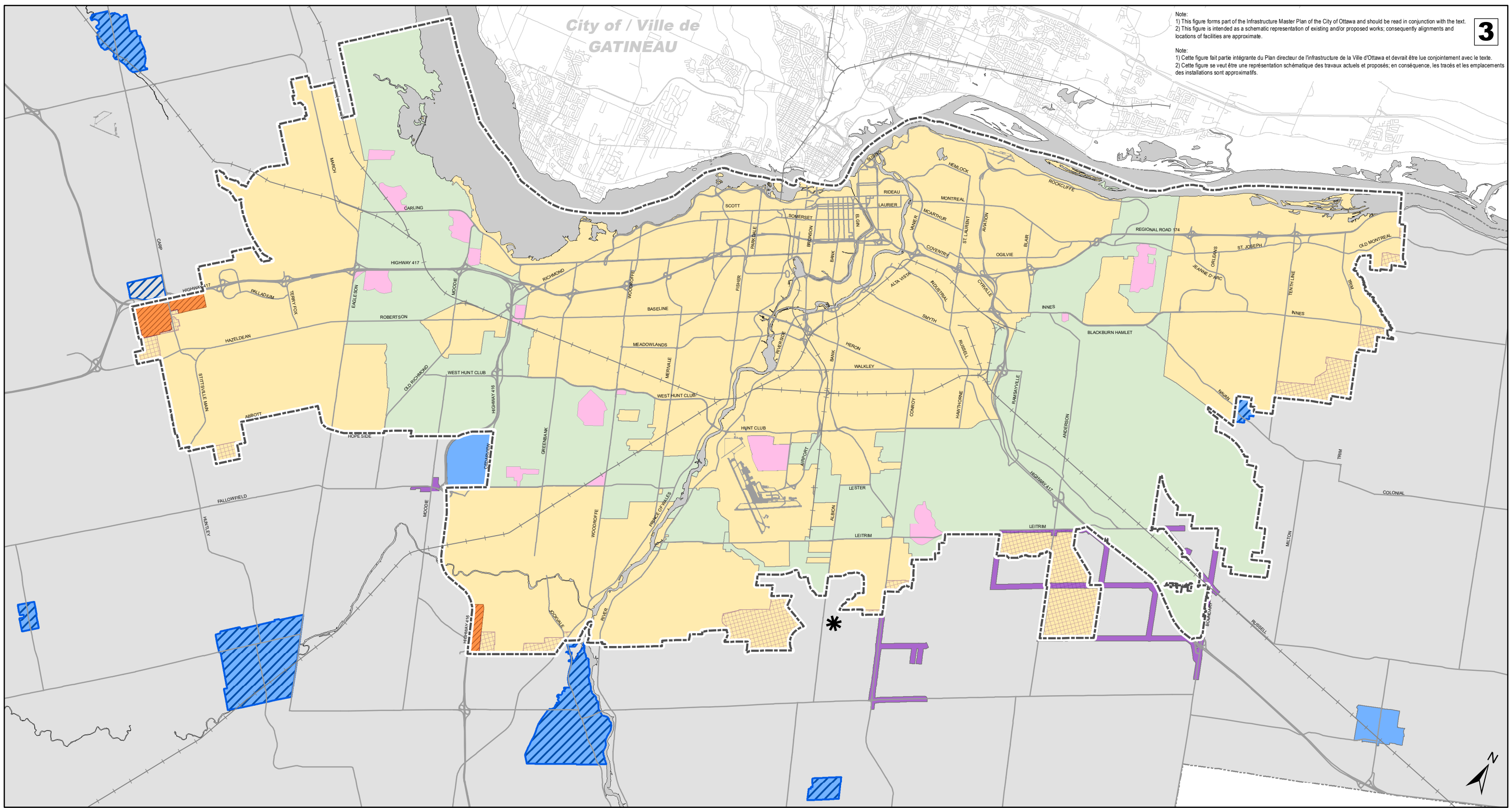
- Protected Major Transit Station Areas / Zones protégées de grande station de transport en commune
- Official Plan Hubs (outside of PMTSAs) / Carrefour
- Official Plan Corridor - Mainstreet / Couloir - Rue principale
- Urban Boundary / Limite urbaine
- Greenbelt / Ceinture de verdure

**Ottawa**  
**INFRASTRUCTURE MASTER PLAN - Schedule 2**  
 Official Plan Growth Locations: Transit Oriented Development  
**PLAN DIRECTEUR DE L'INFRASTRUCTURE - Annexe 2**  
 Emplacements de croissance de densification du Plan officiel: Transport en commun





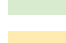



Note:  
1) This figure forms part of the Infrastructure Master Plan of the City of Ottawa and should be read in conjunction with the text.  
2) This figure is intended as a schematic representation of existing and/or proposed works, consequently alignments and locations of facilities are approximate.


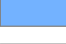




Note:  
1) Cette figure fait partie intégrante du Plan directeur de l'infrastructure de la Ville d'Ottawa et devrait être lue conjointement avec le texte.  
2) Cette figure se veut être une représentation schématique des travaux actuels et proposés; en conséquence, les tracés et les emplacements des installations sont approximatifs.




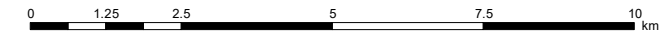
**URBAN EXPANSION AREAS / ZONES D'EXPANSION URBAINE**

-  Future Neighbourhood / Futur quartier
-  Industrial and Logistics / Industrie et Logistique
-  Expansion Areas added and then rescinded by MMHA / Zones d'expansion ajoutées puis annulées par MMHA
-  Urban Boundary / Périmètre d'urbanisation
-  Greenbelt / Ceinture de verdure
-  Other urban area inside the urban boundary / Autre zone urbaine à l'intérieur des limites urbaines

**PUBLIC SERVICE AREAS / ZONES DE SERVICES PUBLICS**

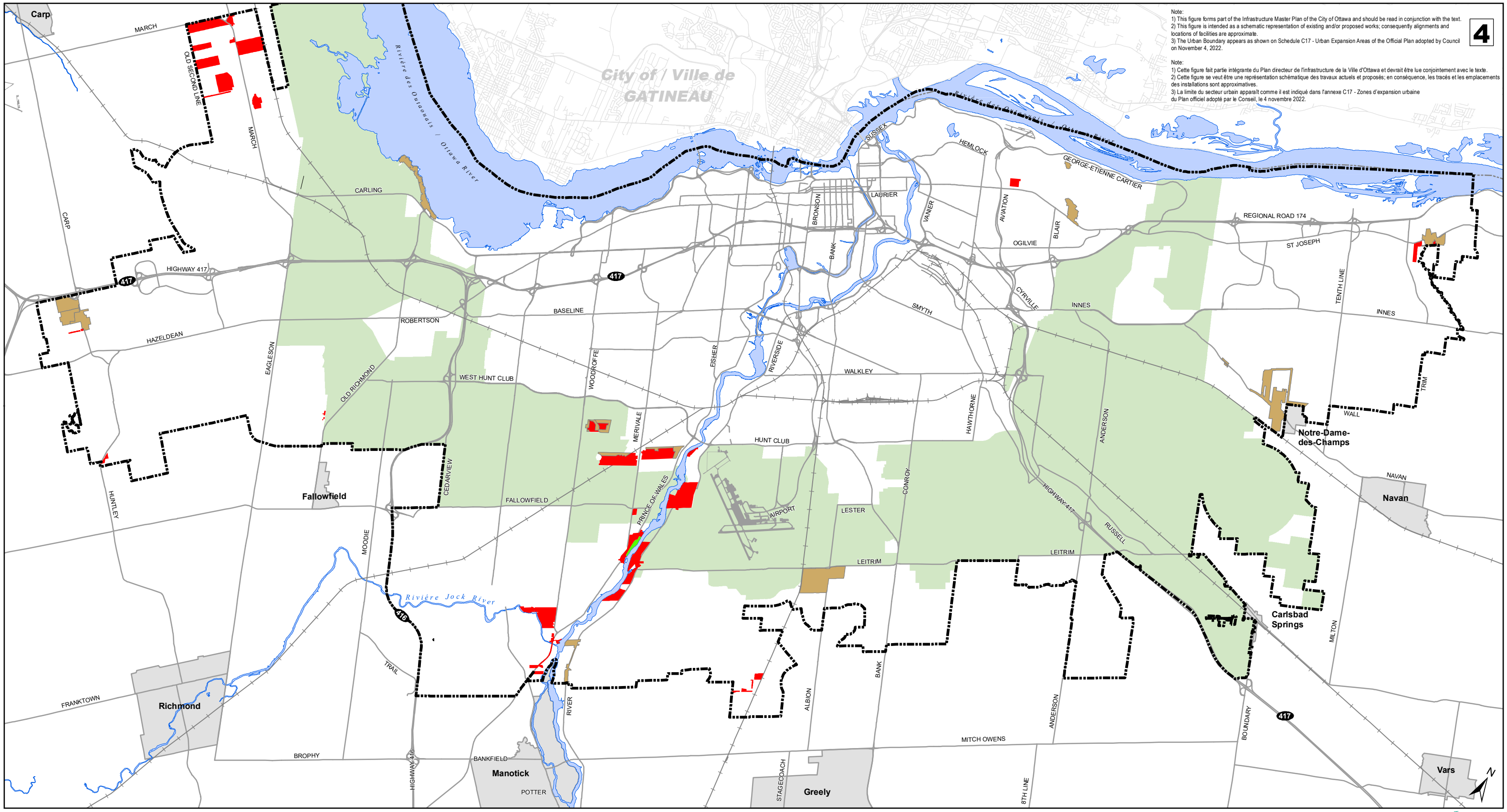
-  Serviced Greenbelt Facilities / Installations de la Ceinture de verdure desservies
-  Public Service Area - Water (outside the Urban Boundary) / Zone de services publics - Plans d'eau (hors du périmètre urbain)
-  Public Service Area - Water (outside the Urban Boundary - limited connection capacity/availability) / Zone de services publics - Plans d'eau (hors du périmètre urbain - capacité/disponibilité limitée du raccordement)
-  Public Service Area - Wastewater (outside the Urban Boundary) / Zone de services publics - Eaux usées (hors du périmètre urbain)
-  Public Service Area - Water and Wastewater (outside the Urban Boundary) / Zone de services publics - Aqueduc et égout (hors du périmètre urbain)
-  Rideau Carleton Raceway Casino public supplied water and wastewater through private systems / Casino hippodrome Rideau Carleton : alimentation en eau et aqueduc dans le cadre de réseaux privés

  
**INFRASTRUCTURE MASTER PLAN - Schedule 3**  
Public Service Areas  
**PLAN DIRECTEUR DE L'INFRASTRUCTURE - Annexe 3**  
Zones de services publics



Note:  
 1) This figure forms part of the Infrastructure Master Plan of the City of Ottawa and should be read in conjunction with the text.  
 2) This figure is intended as a schematic representation of existing and/or proposed works; consequently alignments and locations of facilities are approximate.  
 3) The Urban Boundary appears as shown on Schedule C17 - Urban Expansion Areas of the Official Plan adopted by Council on November 4, 2022.

Note:  
 1) Cette figure fait partie intégrante du Plan directeur de l'infrastructure de la Ville d'Ottawa et devrait être lue conjointement avec le texte.  
 2) Cette figure se veut être une représentation schématisée des travaux existants et proposés; en conséquence, les tracés et les emplacements des installations sont approximatifs.  
 3) La limite du secteur urbain apparaît comme il est indiqué dans l'annexe C17 - Zones d'expansion urbaine du Plan officiel adopté par le Conseil le 4 novembre 2022.

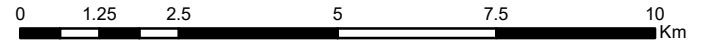


PRIVATE SERVICES ENCLAVES IN THE URBAN AREA / ENCLAVES DE SERVICES PRIVÉS DANS LA ZONE URBAINE

- Private Wells and Wastewater Systems / Puits privés, Systèmes d'eaux usées privés
- Private Wells and Public Wastewater Systems / Puits privés, Système d'eaux usées public
- Public Water and Private Wastewater Systems / Système d'aqueduc public, Systèmes d'eaux usées privés

- Urban Boundary / Périmètre d'urbanisation
- Greenbelt / Ceinture de verdure
- Village Boundaries / Limites de village

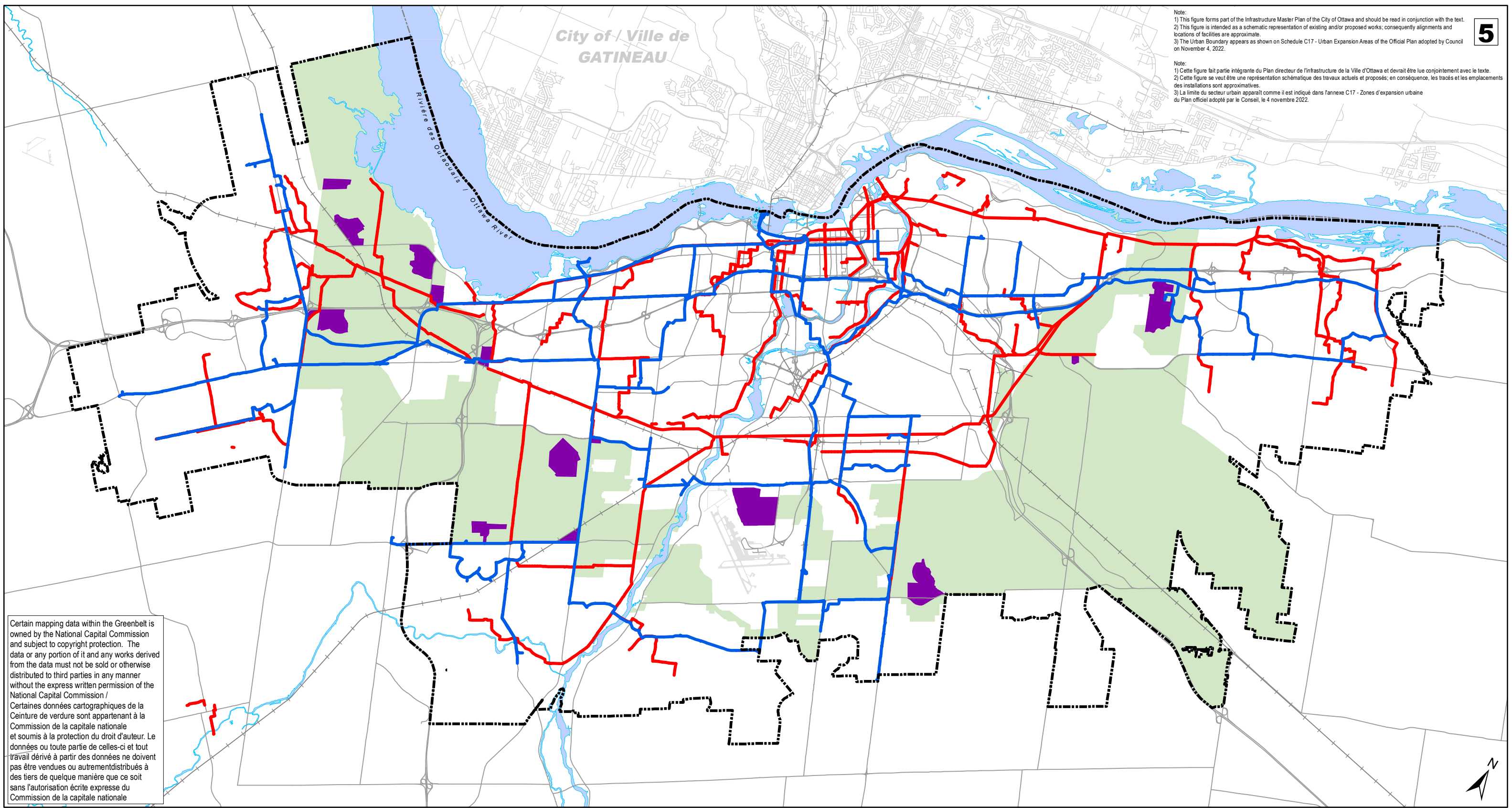
**INFRASTRUCTURE MASTER PLAN - Schedule 4**  
 Private Services Enclaves in the Urban Area  
**PLAN DIRECTEUR DE L'INFRASTRUCTURE - Annexe 4**  
 Enclaves de services privés dans la zone urbaine



City of / Ville de GATINEAU

Note:  
 1) This figure forms part of the Infrastructure Master Plan of the City of Ottawa and should be read in conjunction with the text.  
 2) This figure is intended as a schematic representation of existing and/or proposed works; consequently alignments and locations of facilities are approximate.  
 3) The Urban Boundary appears as shown on Schedule C17 - Urban Expansion Areas of the Official Plan adopted by Council on November 4, 2022.

Note:  
 1) Cette figure fait partie intégrante du Plan directeur de l'infrastructure de la Ville d'Ottawa et devrait être lue conjointement avec le texte.  
 2) Cette figure se veut être une représentation schématique des travaux actuels et proposés; en conséquence, les tracés et les emplacements des installations sont approximatifs.  
 3) La limite du secteur urbain apparaît comme il est indiqué dans l'annexe C17 - Zones d'expansion urbaine du Plan officiel adopté par le Conseil, le 4 novembre 2022.



Certain mapping data within the Greenbelt is owned by the National Capital Commission and subject to copyright protection. The data or any portion of it and any works derived from the data must not be sold or otherwise distributed to third parties in any manner without the express written permission of the National Capital Commission / Certaines données cartographiques de la Ceinture de verdure sont appartenant à la Commission de la capitale nationale et soumis à la protection du droit d'auteur. Le données ou toute partie de celles-ci et tout travail dérivé à partir des données ne doivent pas être vendues ou autrement distribués à des tiers de quelque manière que ce soit sans l'autorisation écrite expresse du Commission de la capitale nationale

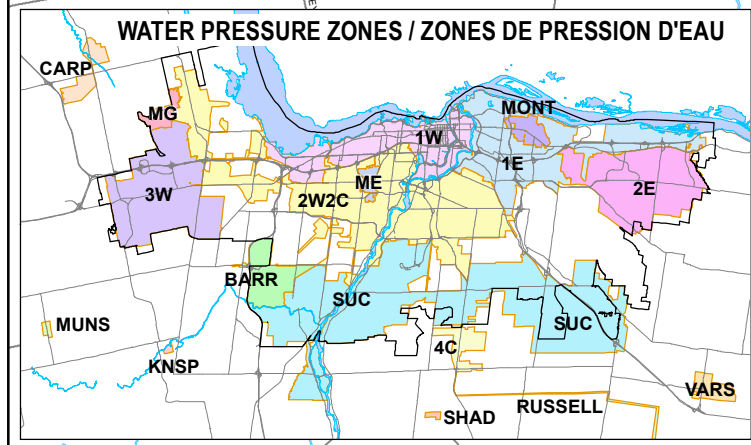
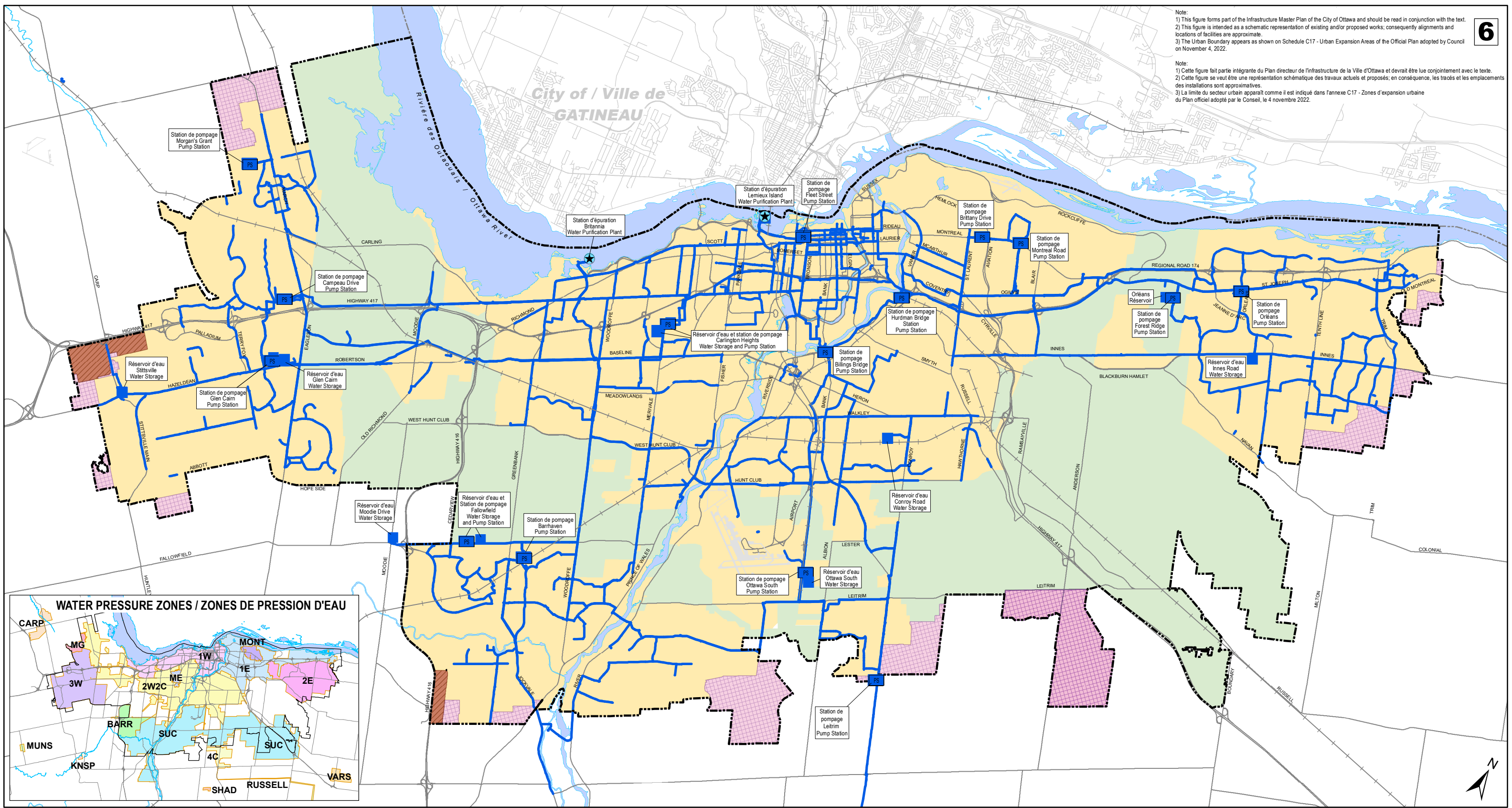
- Serviced Federal Facilities within Greenbelt / Installation de la Ceinture de verdure
- Greenbelt / Ceinture de verdure
- Urban Boundary / Limite urbaine
- Backbone Watermain / Conduite principale de distribution d'eau
- Collector Sewer / Égout collecteur

  
**INFRASTRUCTURE MASTER PLAN - Schedule 5**  
 Serviced Federal Facilities Inside the Greenbelt  
**PLAN DIRECTEUR DE L'INFRASTRUCTURE - Annexe 5**  
 Installation de la Ceinture de verdure



Note:  
 1) This figure forms part of the Infrastructure Master Plan of the City of Ottawa and should be read in conjunction with the text.  
 2) This figure is intended as a schematic representation of existing and/or proposed works; consequently alignments and locations of facilities are approximate.  
 3) The Urban Boundary appears as shown on Schedule C17 - Urban Expansion Areas of the Official Plan adopted by Council on November 4, 2022.

Note:  
 1) Cette figure fait partie intégrante du Plan directeur de l'infrastructure de la Ville d'Ottawa et devrait être lue conjointement avec le texte.  
 2) Cette figure se veut être une représentation schématisée des travaux existants et proposés; en conséquence, les tracés et les emplacements des installations sont approximatifs.  
 3) La limite du secteur urbain apparaît comme il est indiqué dans l'annexe C17 - Zones d'expansion urbaine du Plan officiel adopté par le Conseil, le 4 novembre 2022.



- Treatment Plant / Usine de traitement
- Water Storage Facility / Réservoirs d'eau
- Water Pump Station / Stations de pompage
- Backbone Watermain / Conduite principale de distribution d'eau

- Urban Boundary / Périmètre d'urbanisation
- Greenbelt / Ceinture de verdure
- Public Service Area / Zone de desserte

- URBAN EXPANSION AREAS / ZONES D'EXPANSION URBAINE
- Future Neighbourhood / Futur quartier
  - Industrial and Logistics / Industrie et Logistique

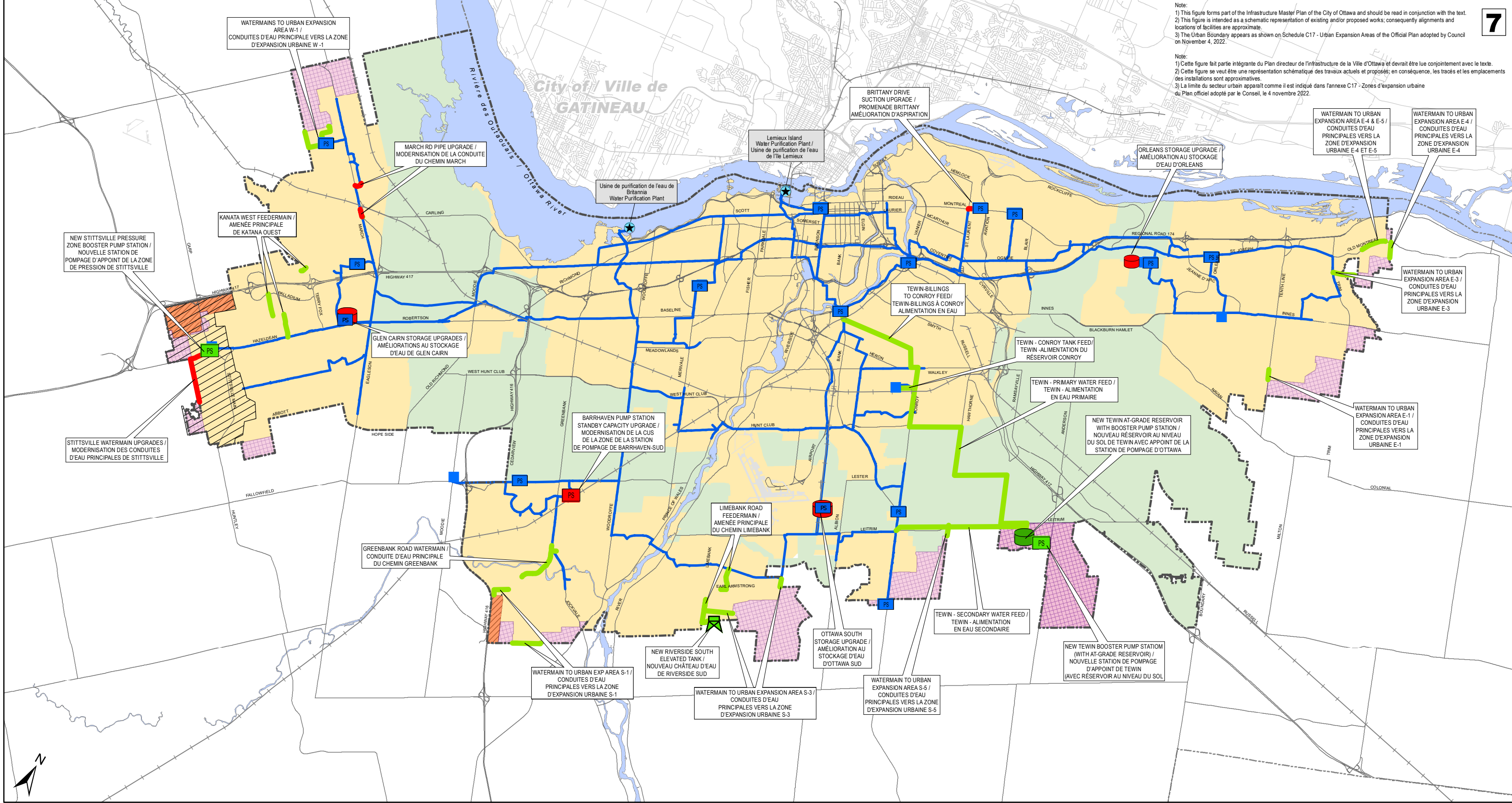
**INFRASTRUCTURE MASTER PLAN - Schedule 6**  
 Existing Water Distribution System

**PLAN DIRECTEUR DE L'INFRASTRUCTURE - Annexe 6**  
 Réseau de distribution d'eau existant



Note:  
 1) This figure forms part of the Infrastructure Master Plan of the City of Ottawa and should be read in conjunction with the text.  
 2) This figure is intended as a schematic representation of existing and/or proposed works; consequently alignments and locations of facilities are approximate.  
 3) The Urban Boundary appears as shown on Schedule C17 - Urban Expansion Areas of the Official Plan adopted by Council on November 4, 2022.

Note:  
 1) Cette figure fait partie intégrante du Plan directeur de l'infrastructure de la Ville d'Ottawa et devrait être lue conjointement avec le texte.  
 2) Cette figure se veut être une représentation schématique des travaux actuels et proposés; en conséquence, les tracés et les emplacements des installations sont approximatifs.  
 3) La limite du secteur urbain apparaît comme il est indiqué dans l'annexe C17 - Zones d'expansion urbaine du Plan officiel adopté par le Conseil, le 4 novembre 2022.



**EXISTING / EXISTANT**

- Treatment Plant / Usine de traitement
- Existing Pump Station / Existant station de pompage
- Water Storage Facility / Réservoirs d'eau
- Watermains (No upgrades; diameter ≥400mm) / Conduites d'eau principales (pas de travaux de modernisation; diamètre de ≥400 mm)

**PS RECOMMENDATIONS / STATION DE POMPAGE : RECOMMANDATIONS**

- New PS (New Project) / Nouvelle station de pompage (nouveau projet)
- Existing PS Expansion (New Project) / Agrandissement de la station de pompage existante (nouveau projet)

**STORAGE RECOMMENDATIONS / STOCKAGE : RECOMMANDATIONS**

- New Elevated Tank / Nouveau château d'eau
- New Reservoir (New Project) / Nouveau réservoir (nouveau projet)
- Existing Reservoir Expansion (New Project) / Agrandissement du réservoir existant (nouveau projet)

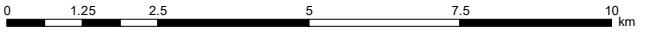
**WATERMAIN RECOMMENDATIONS / CONDUITE D'EAU PRINCIPALE : RECOMMANDATIONS**

- New Watermain / Nouvelles conduites d'eau principales
- Watermain Upgrades / Modernisation des conduites d'eau principales
- Future Pressure Zone / Zone de pression projetée
- Public Service Area / Zone de desserte

**URBAN EXPANSION AREAS / ZONES D'EXPANSION URBAINE**

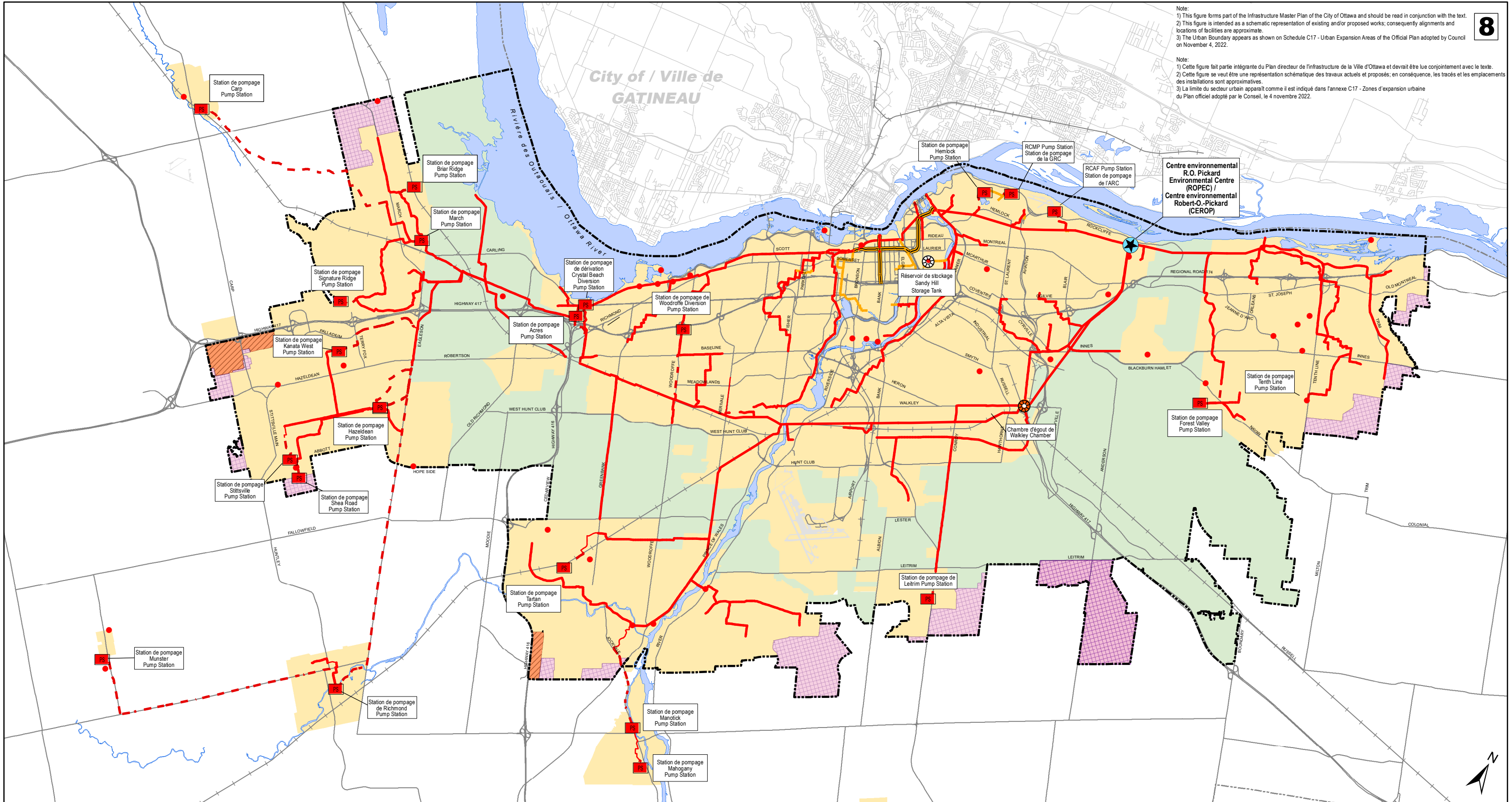
- Future Neighbourhood / Futur quartier
- Industrial and Logistics / Industrie et Logistique
- Urban Boundary / Périmètre d'urbanisation
- Greenbelt / Ceinture de verdure

**INFRASTRUCTURE MASTER PLAN - Schedule 7**  
 Growth Projects 2024-2046 - Water Distribution System  
**PLAN DIRECTEUR DE L'INFRASTRUCTURE - Annexe 7**  
 Réseau de distribution d'eau existant : schéma



Note:  
 1) This figure forms part of the Infrastructure Master Plan of the City of Ottawa and should be read in conjunction with the text.  
 2) This figure is intended as a schematic representation of existing and/or proposed works; consequently alignments and locations of facilities are approximate.  
 3) The Urban Boundary appears as shown on Schedule C17 - Urban Expansion Areas of the Official Plan adopted by Council on November 4, 2022.

Note:  
 1) Cette figure fait partie intégrante du Plan directeur de l'infrastructure de la Ville d'Ottawa et devrait être lue conjointement avec le texte.  
 2) Cette figure se veut être une représentation schématisée des travaux actuels et proposés; en conséquence, les tracés et les emplacements des installations sont approximatifs.  
 3) La limite du secteur urbain apparaît comme il est indiqué dans l'annexe C17 - Zones d'expansion urbaine du Plan officiel adopté par le Conseil, le 4 novembre 2022.



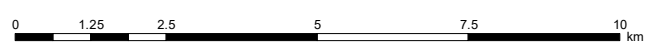
**EXISTING INFRASTRUCTURE / INFRASTRUCTURES EXISTANTES**

- Combined Sewage Storage Tunnel / Tunnel de stockage des égouts unitaires
- Combined Trunk Sewer / Egoût unitaire collecteur
- Sanitary Trunk Sewer / Egoût sanitaire collecteur
- Forcemain / Conduite de refoulement
- Chamber / Chambre
- Storage Tank / Réservoir de stockage
- Treatment Plant / Usine de traitement
- Main Pump Station / Station de pompage principale
- Local Pump Station / Station de pompage locale
- Urban Boundary / Périmètre d'urbanisation
- Greenbelt / Ceinture de verdure
- Public Service Area / Zone de desserte

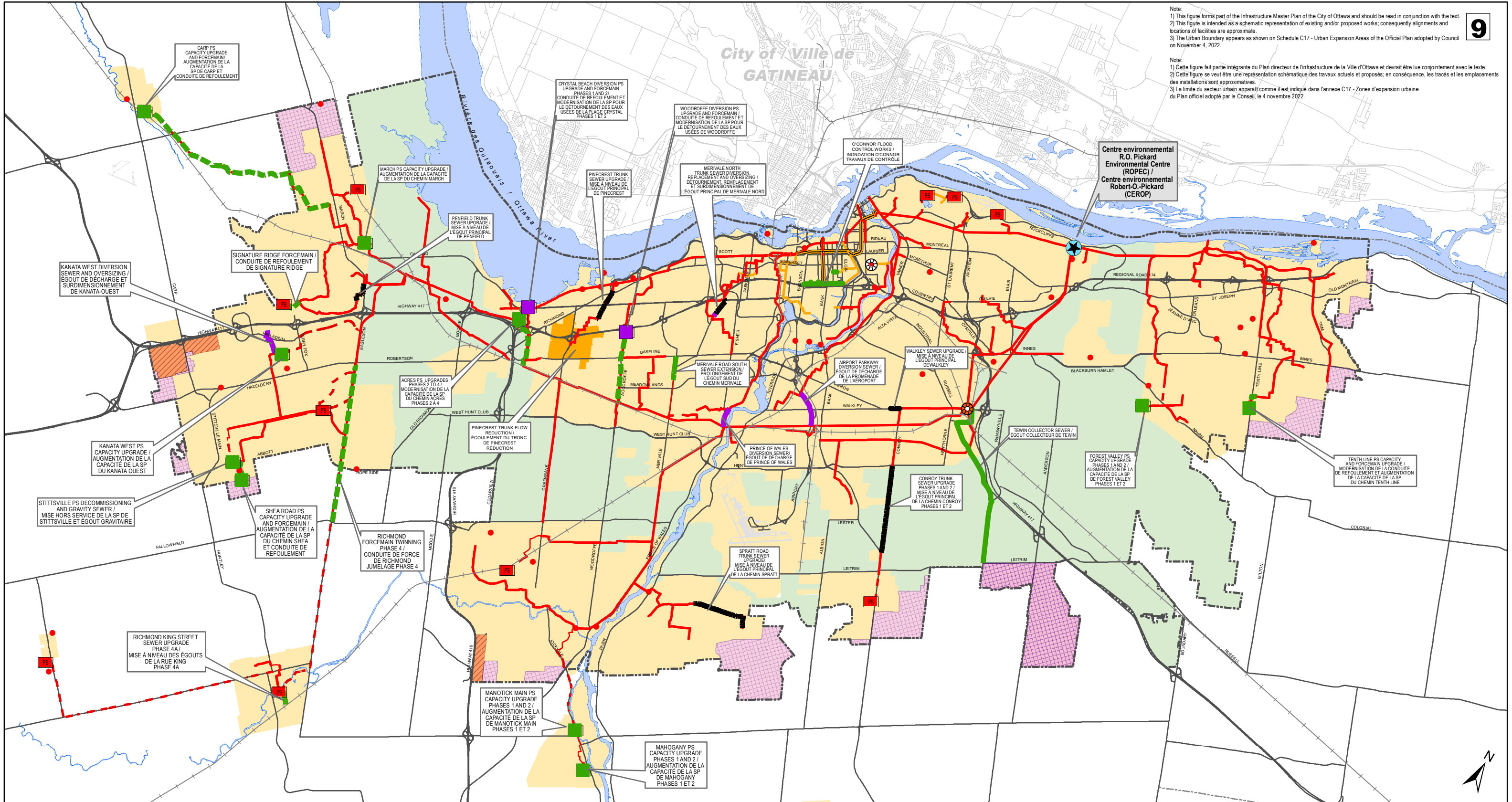
**URBAN EXPANSION AREAS / ZONES D'EXPANSION URBAINE**

- Future Neighbourhood / Futur quartier
- Industrial and Logistics / Industrie et Logistique

**INFRASTRUCTURE MASTER PLAN - Schedule 8**  
 Existing Wastewater Collection System  
**PLAN DIRECTEUR DE L'INFRASTRUCTURE - Annexe 8**  
 Réseau de collecte des eaux usées existant







Note:  
 1) This figure forms part of the Infrastructure Master Plan of the City of Ottawa and should be read in conjunction with the text.  
 2) This figure is intended as a schematic representation of existing and/or proposed works, consequently alignments and locations of facilities are approximate.  
 3) The Urban Boundary appears as shown on Schedule C17 - Urban Expansion Areas of the Official Plan adopted by Council on November 4, 2022.

Note:  
 1) Cette figure fait partie intégrante du Plan directeur de l'infrastructure de la Ville d'Ottawa et devrait être lue conjointement avec le texte.  
 2) Cette figure se veut être une représentation schématique des travaux actuels et proposés, en conséquence, les tracés et les emplacements des installations sont approximatifs.  
 3) La limite du secteur urbain apparaît comme il est indiqué dans l'annexe C17 - Zones d'expansion urbaine du Plan officiel adopté par le Conseil, le 4 novembre 2022.

**NEW PROJECTS / DE NOUVEAUX PROJETS**

- New Diversion Sewer / Nouvel égout de décharge
- New Sewer Upgrade / Nouvelle modernisation de l'égout
- - - New Forcemain / Nouvelle conduite de refolement
- New Sanitary Sewer / Nouvel égout sanitaire
- Wastewater Pump Station Upgrade / Modernisation de la station de pompage des eaux usées
- Diversion Pump Station Upgrade / Modernisation de la station de pompage de détournement

**EXISTING INFRASTRUCTURE / INFRASTRUCTURES EXISTANTES**

- Combined Sewage Storage Tunnel / Tunnel de stockage des égouts unitaires
- Combined Trunk Sewer / Egout unitaire collecteur
- Sanitary Trunk Sewer / Egout sanitaire collecteur
- - - Forcemain / Conduite de refolement
- Trunk Flow Removal Area / Zone d'élimination du débit de l'égout principal

**URBAN EXPANSION AREAS / ZONES D'EXPANSION URBAINE**

- Chamber / Chambre
- Storage Tank / Réservoir de stockage
- ★ Treatment Plant / Usine de traitement
- Main Pump Station / Station de pompage principale
- Local Pump Station / Station de pompage locale
- Urban Boundary / Périmètre d'urbanisation
- Greenbelt / Ceinture de verdure
- Future Neighbourhood / Futur quartier
- Industrial and Logistics / Industrie et Logistique
- Public Service Area / Zone de desserte

**INFRASTRUCTURE MASTER PLAN - Schedule 9**

Growth Projects 2024-2046 - Wastewater Collection System

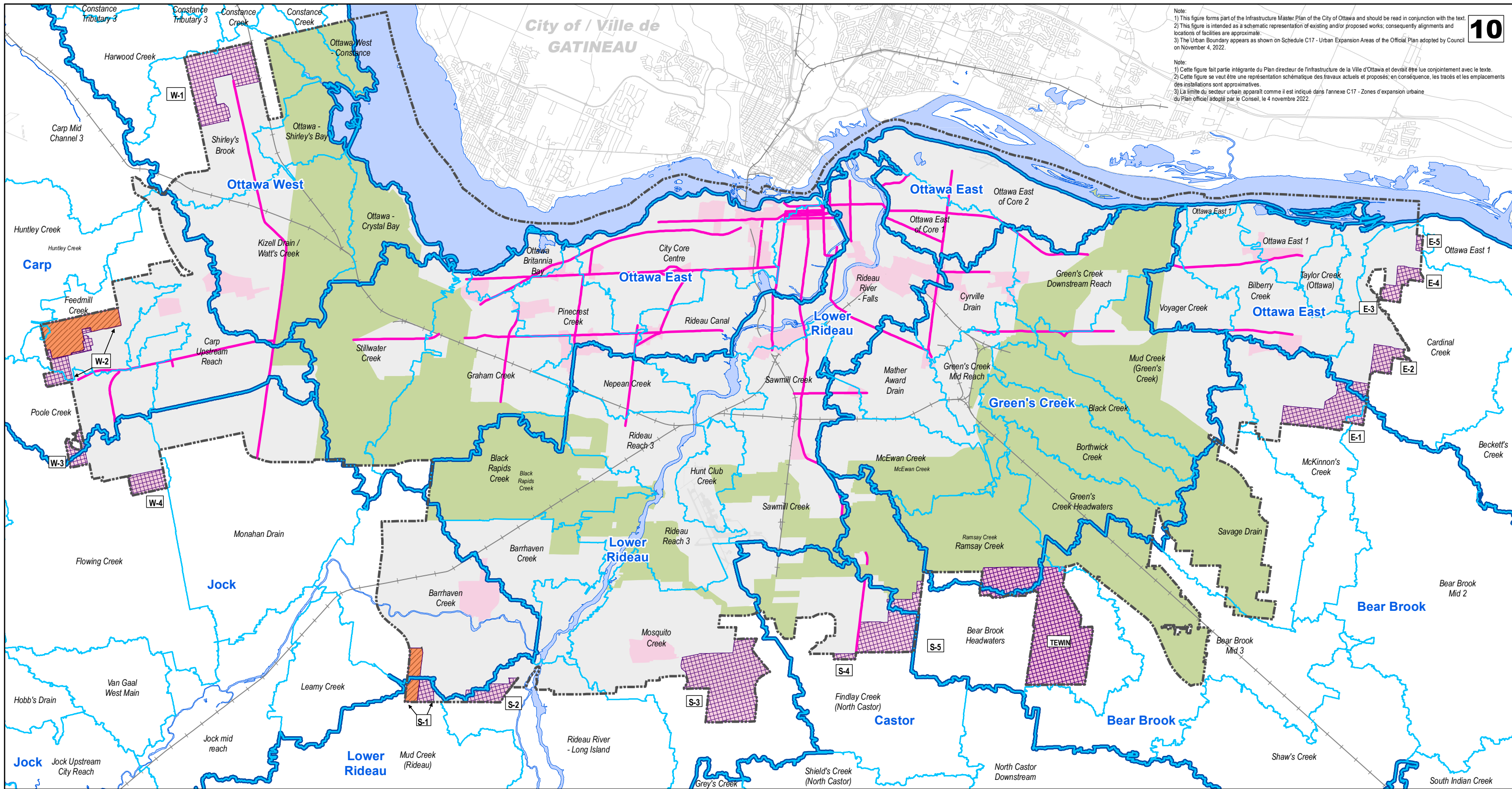
**PLAN DIRECTEUR DE L'INFRASTRUCTURE - Annexe 9**

Réseau de collecte des eaux usées existant



Note:  
 1) This figure forms part of the Infrastructure Master Plan of the City of Ottawa and should be read in conjunction with the text.  
 2) This figure is intended as a schematic representation of existing and/or proposed works; consequently alignments and locations of facilities are approximate.  
 3) The Urban Boundary appears as shown on Schedule C17 - Urban Expansion Areas of the Official Plan adopted by Council on November 4, 2022.



Note:  
 1) Cette figure fait partie intégrante du Plan directeur de l'infrastructure de la Ville d'Ottawa et devrait être lue conjointement avec le texte.  
 2) Cette figure se veut être une représentation schématisée des travaux actuels et proposés; en conséquence, les tracés et les emplacements des installations sont approximatifs.  
 3) La limite du secteur urbain apparaît comme il est indiqué dans l'annexe C17 - Zones d'expansion urbaine du Plan officiel adopté par le Conseil, le 4 novembre 2022.







**URBAN EXPANSION AREAS / ZONES D'EXPANSION URBAINE**

-  Future Neighbourhood / Futur quartier
-  Industrial and Logistics / Industrie et Logistique

**OFFICIAL PLAN DESIGNATIONS / DÉSIGNATIONS DU PLAN OFFICIEL**

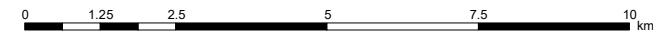
-  Official Plan Hubs (outside of Protected Major Transit Station Areas) / Carrefour de plan officiel (en dehors de zones protégées de grande station de transport en commun)
-  Official Plan Corridor - Mainstreet / Couloir - Rue principale

-  Subwatershed / Sous-Bassin hydrographiques
-  Minor Watersheds / Bassin hydrographiques mineur

-  Urban Boundary / Périmètre d'urbanisation
-  Greenbelt / Ceinture de verdure

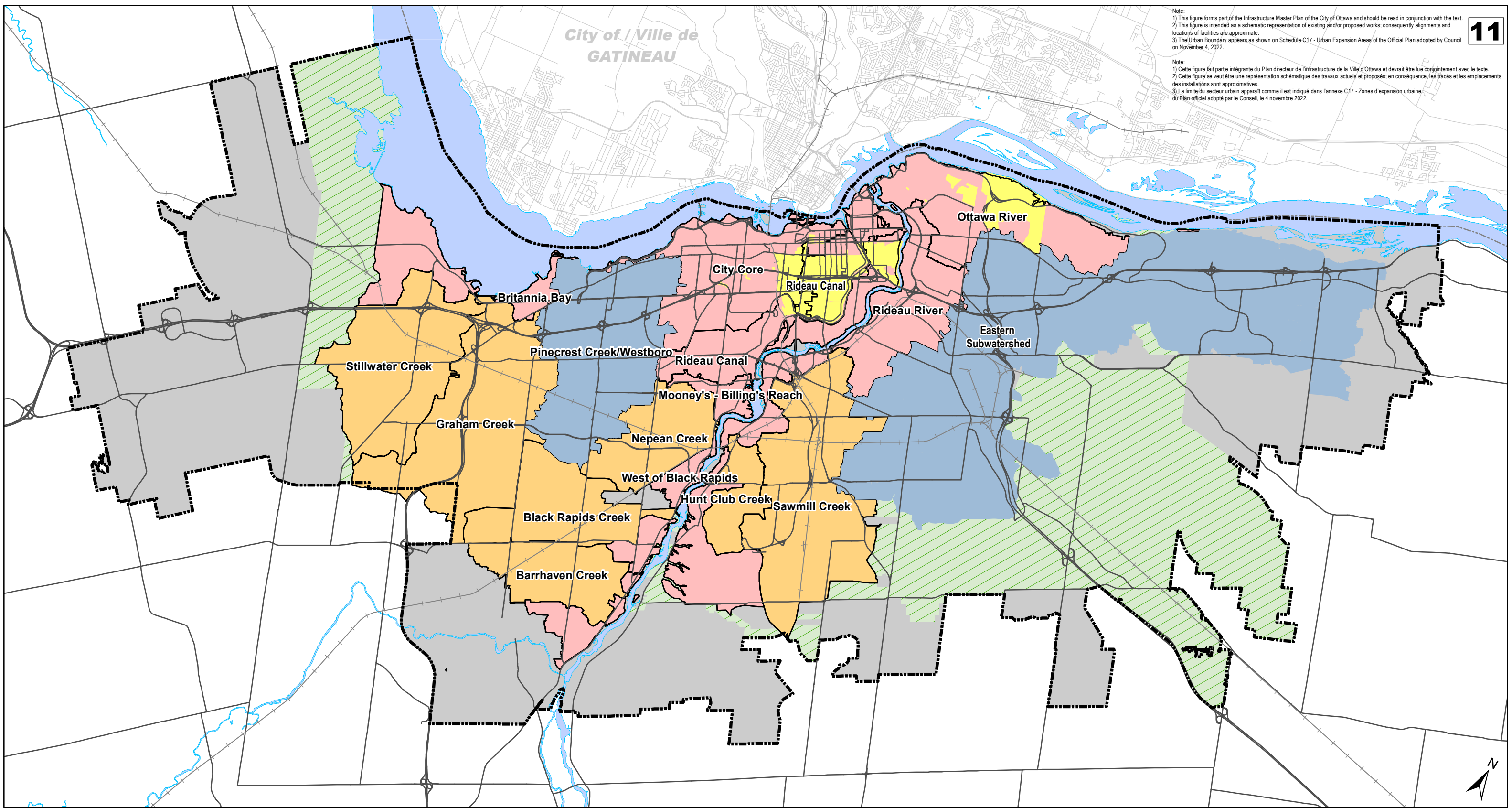
**INFRASTRUCTURE MASTER PLAN - Schedule 10**  
 Urban Expansion Areas and Intensification Hubs with Watershed Mapping  
**PLAN DIRECTEUR DE L'INFRASTRUCTURE - Annexe 10**

Secteurs d'expansion urbaine et pôles de densification avec cartographie des bassins versants



Note:  
 1) This figure forms part of the Infrastructure Master Plan of the City of Ottawa and should be read in conjunction with the text.  
 2) This figure is intended as a schematic representation of existing and/or proposed works; consequently alignments and locations of facilities are approximate.  
 3) The Urban Boundary appears as shown on Schedule C17 - Urban Expansion Areas of the Official Plan adopted by Council on November 4, 2022.

Note:  
 1) Cette figure fait partie intégrante du Plan directeur de l'infrastructure de la Ville d'Ottawa et devrait être lue conjointement avec le texte.  
 2) Cette figure se veut être une représentation schématique des travaux actuels et proposés; en conséquence, les tracés et les emplacements des installations sont approximatifs.  
 3) La limite du secteur urbain apparaît comme il est indiqué dans l'annexe C17 - Zones d'expansion urbaine du Plan officiel adopté par le Conseil, le 4 novembre 2022.

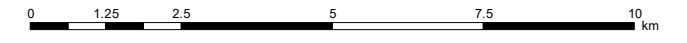


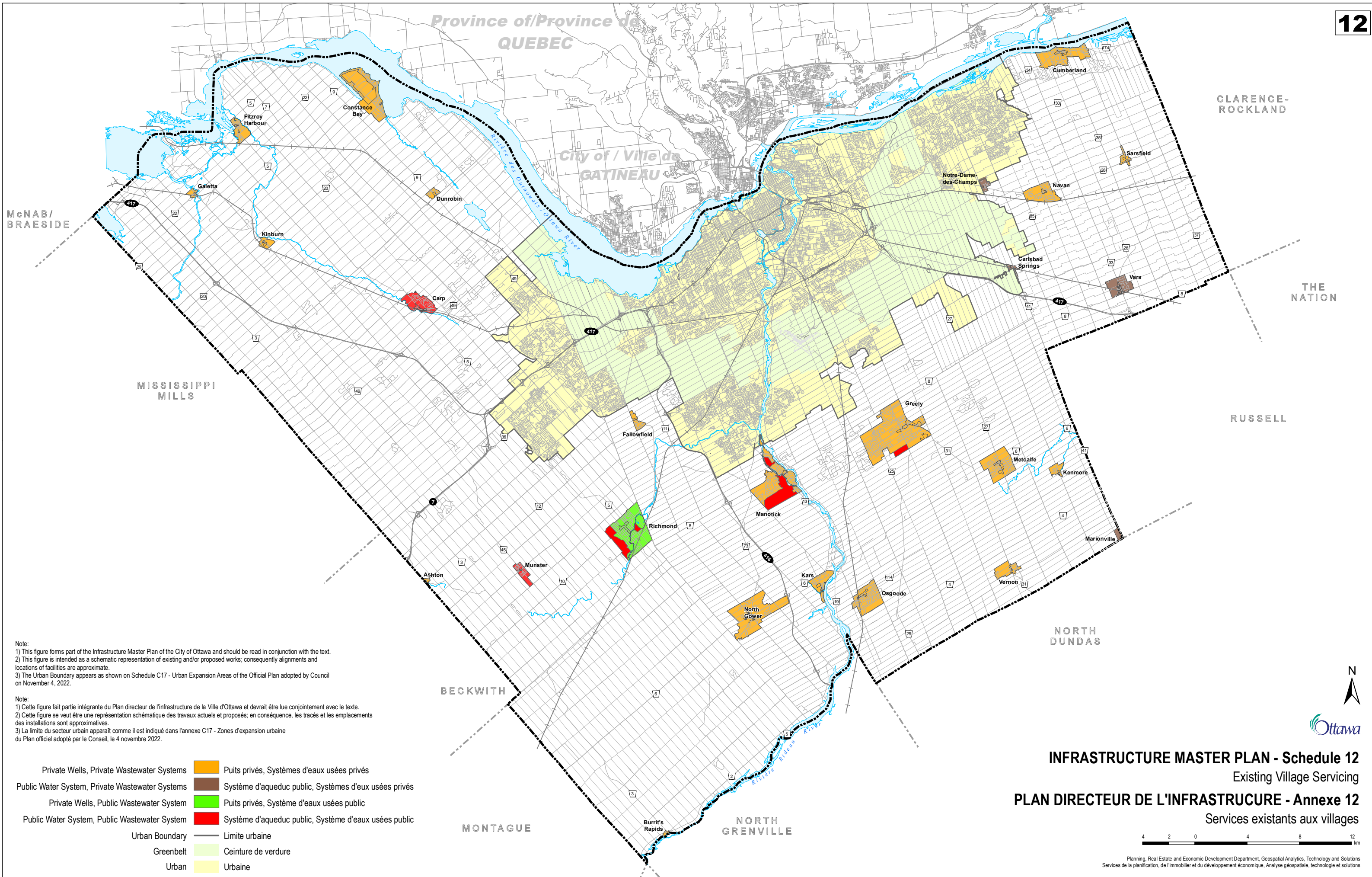
**RETROFIT STUDY AREAS / AIRES DE L'ÉTUDE DES TRAVAUX DE RÉAMÉNAGEMENT**

- Priority 1: Open watercourse /  
Priorité 1 : Cours d'eau ouvert
- Priority 2: Directly/Indirectly through storm sewers to Ottawa/Rideau River /  
Priorité 2 : Écoulement direct ou indirect dans la rivière des Outaouais et la rivière Rideau en passant par les égouts pluviaux
- Completed Retrofit Studies /  
Études de réaménagement achevées

- Areas largely built or to be built with modern stormwater management systems /  
Zones bâties avec des systèmes modernes de gestion des eaux pluviales
- Combined Sewer /  
Égouts unitaires
- Urban Boundary /  
Périmètre d'urbanisation
- Greenbelt /  
Ceinture de verdure

**INFRASTRUCTURE MASTER PLAN - Schedule 11**  
 Stormwater Management Retrofit Study Area  
**PLAN DIRECTEUR DE L'INFRASTRUCTURE - Annexe 11**  
 Aire de l'étude du réaménagement de la gestion des eaux pluviales





Note:  
 1) This figure forms part of the Infrastructure Master Plan of the City of Ottawa and should be read in conjunction with the text.  
 2) This figure is intended as a schematic representation of existing and/or proposed works; consequently alignments and locations of facilities are approximate.  
 3) The Urban Boundary appears as shown on Schedule C17 - Urban Expansion Areas of the Official Plan adopted by Council on November 4, 2022.

Note:  
 1) Cette figure fait partie intégrante du Plan directeur de l'infrastructure de la Ville d'Ottawa et devrait être lue conjointement avec le texte.  
 2) Cette figure se veut être une représentation schématique des travaux actuels et proposés; en conséquence, les tracés et les emplacements des installations sont approximatifs.  
 3) La limite du secteur urbain apparaît comme il est indiqué dans l'annexe C17 - Zones d'expansion urbaine du Plan officiel adopté par le Conseil, le 4 novembre 2022.

Private Wells, Private Wastewater Systems		Puits privés, Systèmes d'eaux usées privés
Public Water System, Private Wastewater Systems		Système d'aqueduc public, Systèmes d'eaux usées privés
Private Wells, Public Wastewater System		Puits privés, Système d'eaux usées public
Public Water System, Public Wastewater System		Système d'aqueduc public, Système d'eaux usées public
Urban Boundary		Limite urbaine
Greenbelt		Ceinture de verdure
Urban		Urbaine

**INFRASTRUCTURE MASTER PLAN - Schedule 12**  
 Existing Village Servicing  
**PLAN DIRECTEUR DE L'INFRASTRUCTURE - Annexe 12**  
 Services existants aux villages

