

Jockvale Road MUP Rail Grade-Separation EA Study | EE d'un saut-de-mouton ferroviaire au sentier polyvalent du chemin Jockvale

Welcome

Welcome to the first Public Open House for the Jockvale Road Multi-Use Pathway (MUP) Rail Grade-Separation Environmental Assessment (EA) Study.

This evening you will learn about the EA, planning and design progress related to this project. Key information being presented includes:

- Study Area and Background
- Existing Conditions
- Need and Opportunities
- Planning and Design Principles
- Evaluation Criteria
- Alternative Solutions and their Evaluation
- MUP Rail Grade-Separation Alternatives
- Alternative Designs and Key Design Considerations
- Preliminary Preferred Plan
- Next Steps

Members of the study team are available to discuss the project. Please provide your feedback and share your comments on a comment-questionnaire form.



www.ottawa.ca/JockvaleMUP
www.ottawa.ca/JockvaleSentier

Bienvenue

Bienvenue à cette première séance portes ouvertes concernant l'évaluation environnementale (ÉE) d'un saut-de-mouton ferroviaire au sentier polyvalent du chemin Jockvale.

Ce soir, vous en apprendrez davantage au sujet de l'ÉE, de la planification et de la progression de la conception du projet. Voici quelques-uns des grands points qui seront abordés :

- Aire et contexte de l'étude
- Conditions actuelles
- Nécessité du projet et possibilités
- Principes de la planification et de la conception
- Critères d'évaluation
- Solutions de remplacement et évaluation
- Solutions de remplacement
- Conceptions de remplacement et principaux facteurs à considérer à propos de l'aménagement de sauts-de-mouton
- Plan préliminaire privilégié
- Prochaines étapes

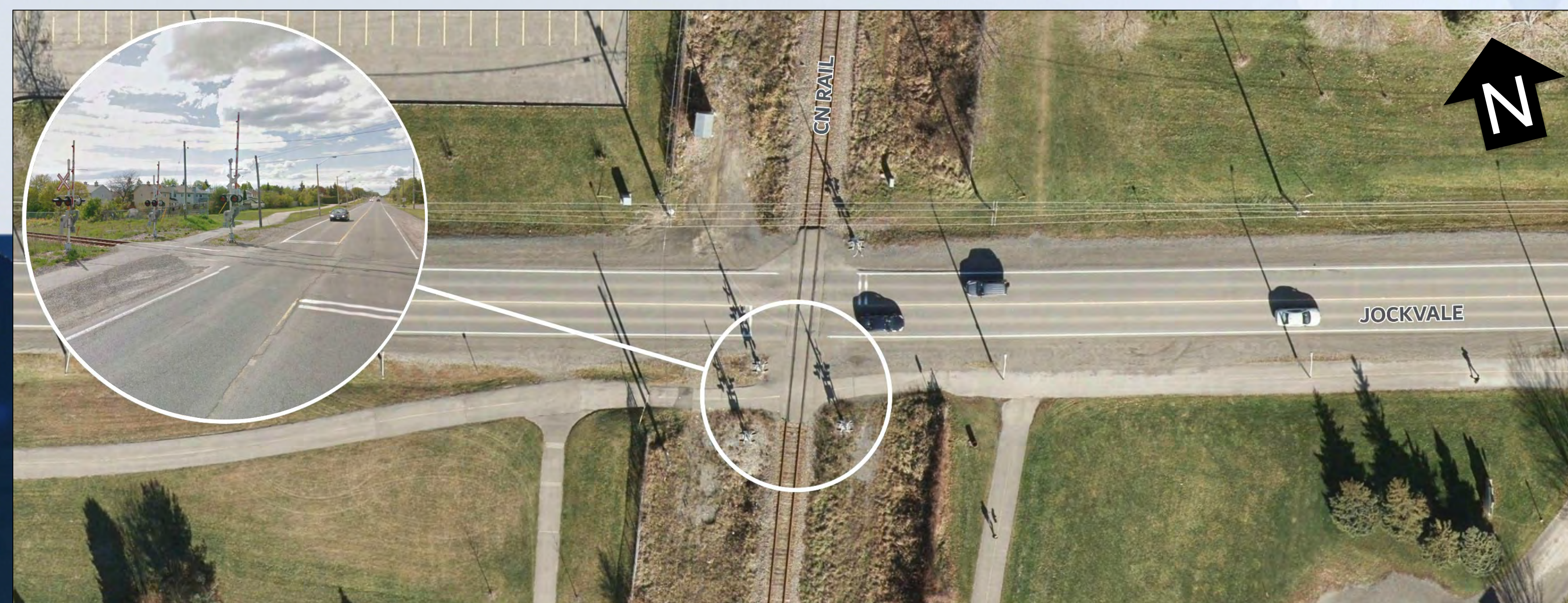
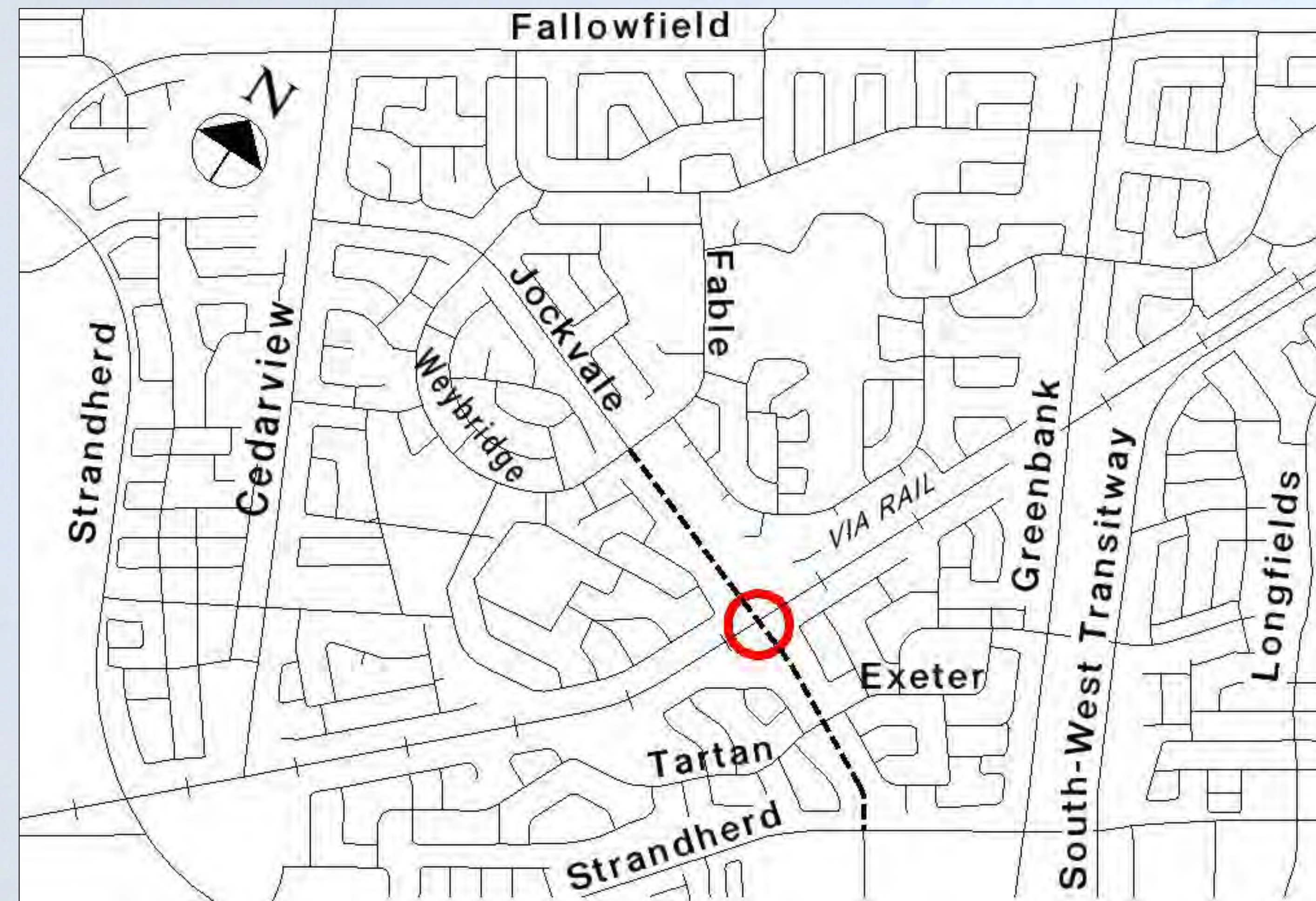
Des membres de l'équipe chargée de l'étude sont sur place pour échanger avec vous sur le projet. Veuillez nous faire part de vos commentaires et remplir le formulaire « questions et commentaires » prévu à cet effet.

Jockvale Road MUP Rail Grade-Separation EA Study | EE d'un saut-de-mouton ferroviaire au sentier polyvalent du chemin Jockvale

Study Area



Aire d'étude



Jockvale Road MUP Rail Grade-Separation EA Study | EE d'un saut-de-mouton ferroviaire au sentier polyvalent du chemin Jockvale

Study Background

In 2017, the City completed the “Barrhaven and Merivale Road Rail Crossing Grade Separation Study” which identified and prioritized five (5) rail grade-separations along the VIA Rail Line (Smiths Falls Subdivision) between Merivale Road in the east and Jockvale Road in the west.

The existing MUP located along the west side of Jockvale Road is used by pedestrians and cyclists going to schools, nearby places of worship and other destinations in the community. This MUP crosses the VIA Rail line where 19 trains pass by on an average week day. The number is expected to increase in the future. There is a concern for the safety of these MUP users who walk or cycle across this rail crossing.

The City of Ottawa is undertaking an Environmental Assessment (EA) to develop a Recommended Plan for grade-separation of this MUP to allow safe crossing of the rail line by persons of all ages and mobility levels.



Contexte de l'étude

En 2017, la Ville a terminé l'Étude sur l'aménagement de sauts-de-mouton aux passages à niveau de Barrhaven et du chemin Merivale, qui cible et priorise l'aménagement de cinq (5) sauts-de-mouton le long de la voie ferrée de VIA Rail (lotissement de Smiths Falls), entre le chemin Merivale à l'est et le chemin Jockvale à l'ouest.

Le sentier polyvalent actuel, qui borde le côté ouest du chemin Jockvale, est utilisé par les piétons et les cyclistes qui se déplacent vers les écoles, les lieux de culte à proximité et d'autres destinations dans la collectivité. Ce sentier polyvalent traverse la voie ferrée de VIA Rail, où passent 19 trains en moyenne un jour de semaine. Comme ce nombre devrait augmenter, certaines inquiétudes ont été soulevées à l'égard de la sécurité des utilisateurs de ce sentier polyvalent qui traversent ce passage à niveau à pied ou à vélo.

La Ville d'Ottawa entreprend une évaluation environnementale (EE) en vue de la préparation d'un plan recommandé pour l'aménagement, au croisement de ce sentier polyvalent et de la voie ferrée, d'un saut-de-mouton qui permettra à des personnes de tous âges et de tous degrés de mobilité de traverser la voie ferrée en toute sécurité.