

# Jockvale Road MUP Rail Grade-Separation EA Study | EE d'un saut-de-mouton ferroviaire au sentier polyvalent du chemin Jockvale

## Existing Conditions

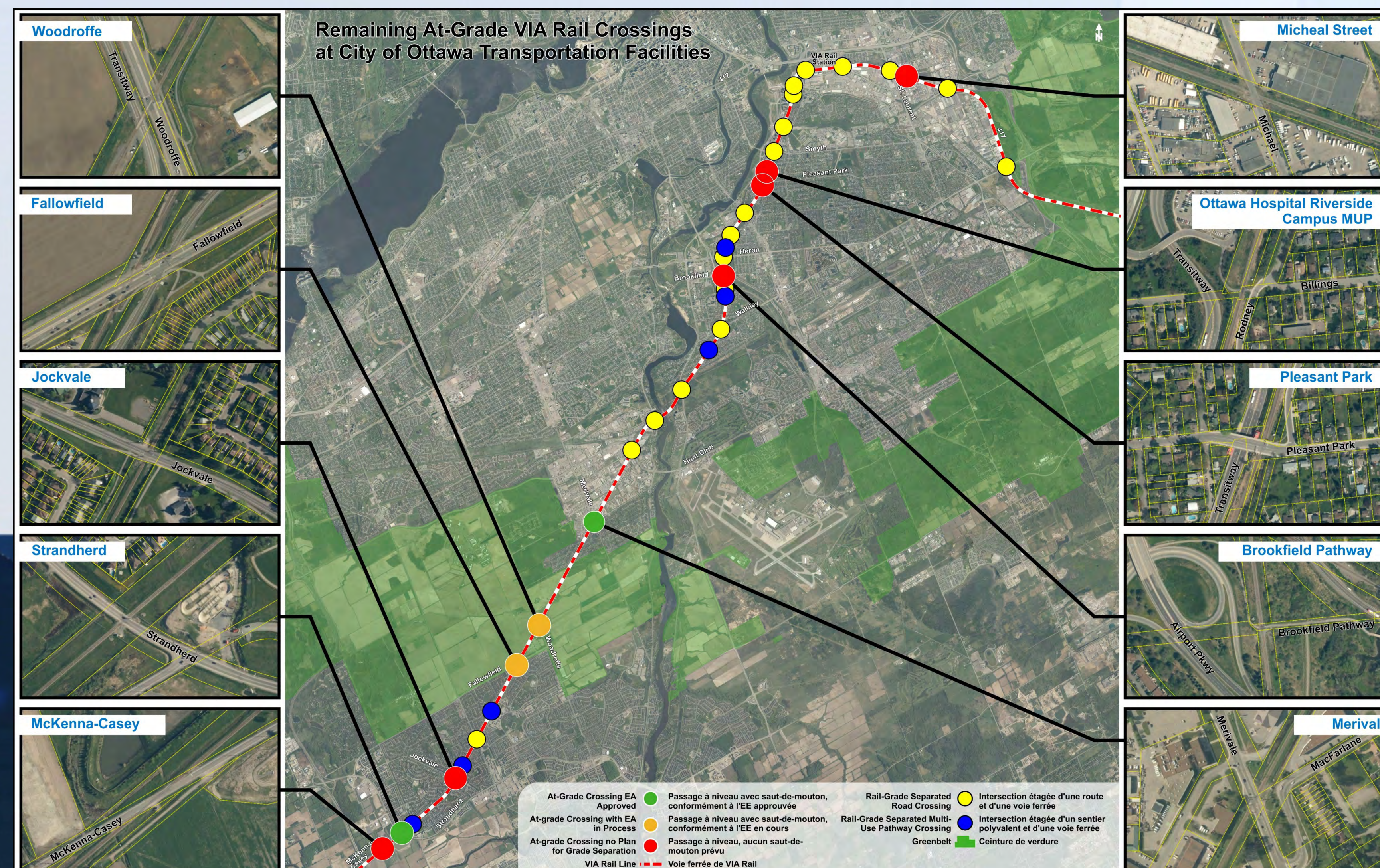
### Crossings along VIA Rail corridor

- At present, there are 34 VIA Rail crossings of various transportation facilities in Ottawa, including Multi-Use Pathways, the Transitway and roads.
- Of these, there are ten at-grade crossings.
- The MUP along Jockvale Road is the last at-grade crossing in Barrhaven surrounded by a residential community, parks, schools, community centers, and other pathways.

## Conditions actuelles

### Sauts-de-mouton le long de la voie ferrée

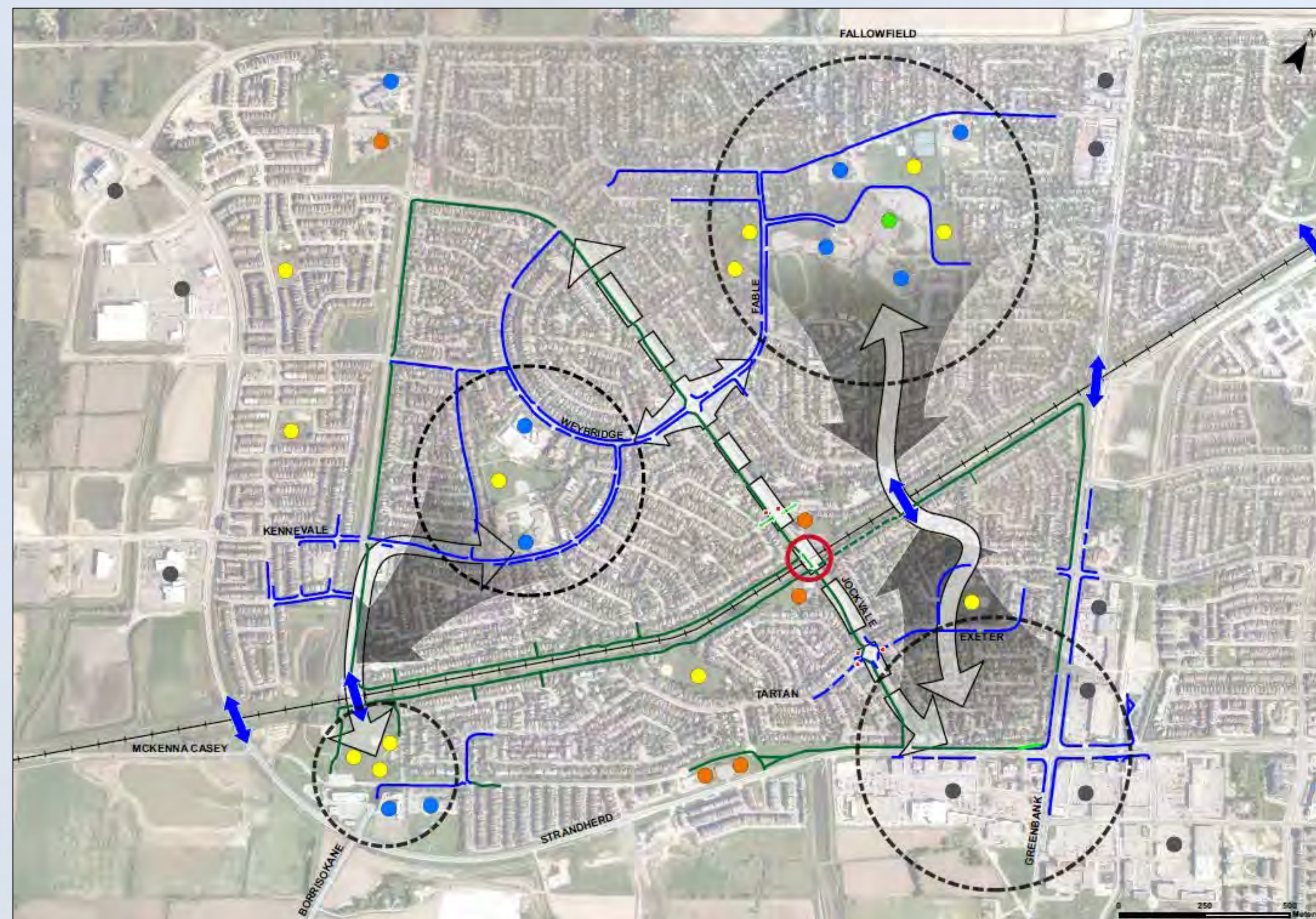
- À l'heure actuelle, 34 passages de diverses installations de transport traversent la voie ferrée de VIA Rail à Ottawa, incluant des sentiers polyvalents, le Transitway et des routes.
- Dix de ces passages se trouvent encore au niveau du sol.
- Le sentier polyvalent qui longe le chemin Jockvale comprend le dernier passage au niveau du sol à Barrhaven, dans un quartier résidentiel à proximité de parcs, d'écoles, de centres communautaires et d'autres sentiers.



# Jockvale Road MUP Rail Grade-Separation EA Study | EE d'un saut-de-mouton ferroviaire au sentier polyvalent du chemin Jockvale

## Assessment of pedestrian and cycling desire lines

- Important walking and cycling destinations in this community such as parks, schools, churches and community centres, exist north and south of the rail line.
- In the vicinity of the Study Area, there are already 5 grade-separated pedestrian and cycling crossings of the rail line.
- Grade-separation of the MUP along Jockvale Road will provide an enhanced environment for pedestrians and cyclists as well as a safer crossing in this location.



Legend	
Study Area	Secteur à l'étude
Destination Clusters	Groupes de destination
Bus Stops	Arrêts d'autobus
Religious Buildings	Bâtiments religieux
Sports Centres	Centres de sports
Schools	Écoles
Libraries	Bibliothèques
Retail/Commercial	Magasin de détail/commerce
Multi-Use Pathways	Sentiers polyvalents
Sidewalks	Trottoirs
Grade-Separated Crossing	Passage à croisements superposés
At-grade Crossing	Passage à niveau

## Évaluation des parcours de prédilection pour les piétons et les cyclistes

- Il existe d'importantes destinations pour les piétons et cyclistes dans cette communauté, telles que les parcs, les écoles, les églises et les centres communautaires, au nord et au sud de la voie ferrée.
- À proximité de la zone d'étude, il y a déjà 5 sauts-de-mouton pour les piétons et les cyclistes au couloir ferroviaire de VIA Rail.
- L'aménagement d'un saut-de-mouton au sentier polyvalent qui longe le chemin Jockvale vise non seulement à améliorer l'environnement pour les piétons et les cyclistes, mais également à rendre ce passage plus sécuritaire.

# Jockvale Road MUP Rail Grade-Separation EA Study | EE d'un saut-de-mouton ferroviaire au sentier polyvalent du chemin Jockvale

## Planning & Design Principles

Planning and Design principles were developed based on the project's objectives. They provide a baseline for creating the Evaluation Criteria for assessing Alternative Solutions and Designs.

The Planning and Design Principles for this project are:

- To eliminate the risk of a near-miss or collision.
- To improve accessibility and connectivity of the active transportation network across railway.
- To eliminate need for ongoing maintenance/inspection of rail crossing infrastructure.
- To ensure compatibility with future grade-separation of Jockvale Road.
- To respect social, natural, physical and economic aspects.



## Principes de la planification & conception

Les principes de la planification et de la conception ont été définis en fonction des objectifs du projet. Ces principes serviront à encadrer la création de critères pour évaluer les conceptions et les solutions de remplacement.

Dans le cadre de ce projet, les principes de la planification et de la conception visent ce qui suit :

- éliminer les risques d'incident évité de justesse ou de collision;
- améliorer l'accessibilité et la connectivité du réseau de transport actif qui traverse la voie ferrée;
- éliminer la nécessité d'entretenir et d'inspecter continuellement les infrastructures du passage à niveau;
- assurer la compatibilité avec l'aménagement à venir d'un saut-de-mouton au chemin Jockvale; et
- respecter les aspects sociaux, environnementaux, physiques et économiques.

# Jockvale Road MUP Rail Grade-Separation EA Study | EE d'un saut-de-mouton ferroviaire au sentier polyvalent du chemin Jockvale

## Alternative Solutions

Four Alternative Solutions were developed for this project.

## Solutions de remplacement

Quatre solutions de remplacement ont été étudiées pour ce projet.

Alternative Solutions	Description	Solutions de remplacement	Description
<b>1 Do Nothing</b>	For comparison, includes no modifications or enhancements (baseline condition)	<b>Ne rien faire</b>	À des fins de comparaison. Aucune modification ni amélioration n'est prévue (condition de base).
<b>2 Close the Jockvale MUP</b>	Close the MUP at Jockvale Road crossing and re-direct the users to existing grade-separated locations elsewhere	<b>Fermer le sentier polyvalent à la hauteur du chemin Jockvale</b>	Fermer le sentier polyvalent à la hauteur du chemin Jockvale et rediriger les utilisateurs aux endroits où des sauts-de-mouton ont été aménagés.
<b>3 Enhance the existing at-grade MUP crossing</b>	Enhance the current MUP crossing using best practices	<b>Améliorer le passage à niveau existant sur le sentier polyvalent</b>	Améliorer le passage à niveau actuel du sentier polyvalent en faisant appel à des pratiques exemplaires.
<b>4 Grade-Separation</b>	Grade-separate the MUP	<b>Aménager un saut-de-mouton</b>	Aménager un saut-de-mouton là où il y a des modes de transport actifs.