

Jockvale Road MUP Rail Grade-Separation EA Study | EE d'un saut-de-mouton ferroviaire au sentier polyvalent du chemin Jockvale

Existing Conditions

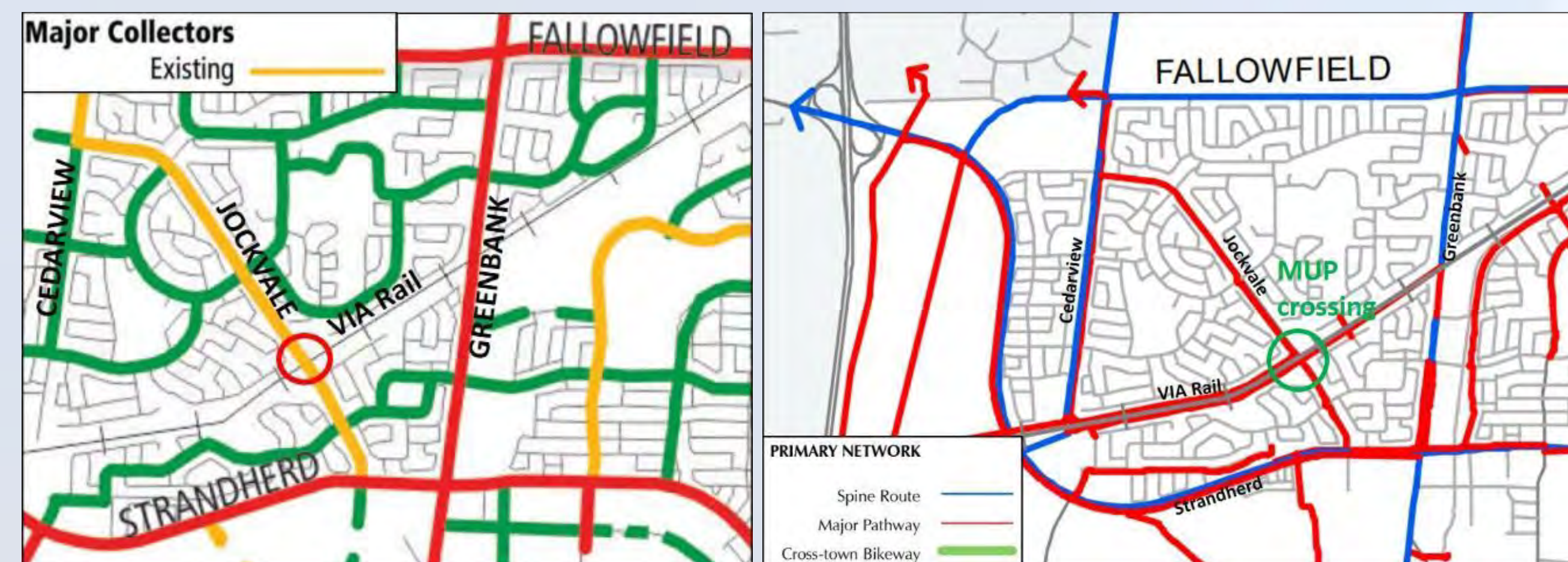
Official Plan (2003)

- Land within the Study Area is designated *General Urban Area* where a range of land uses are permitted including residential, commercial and institutional uses.



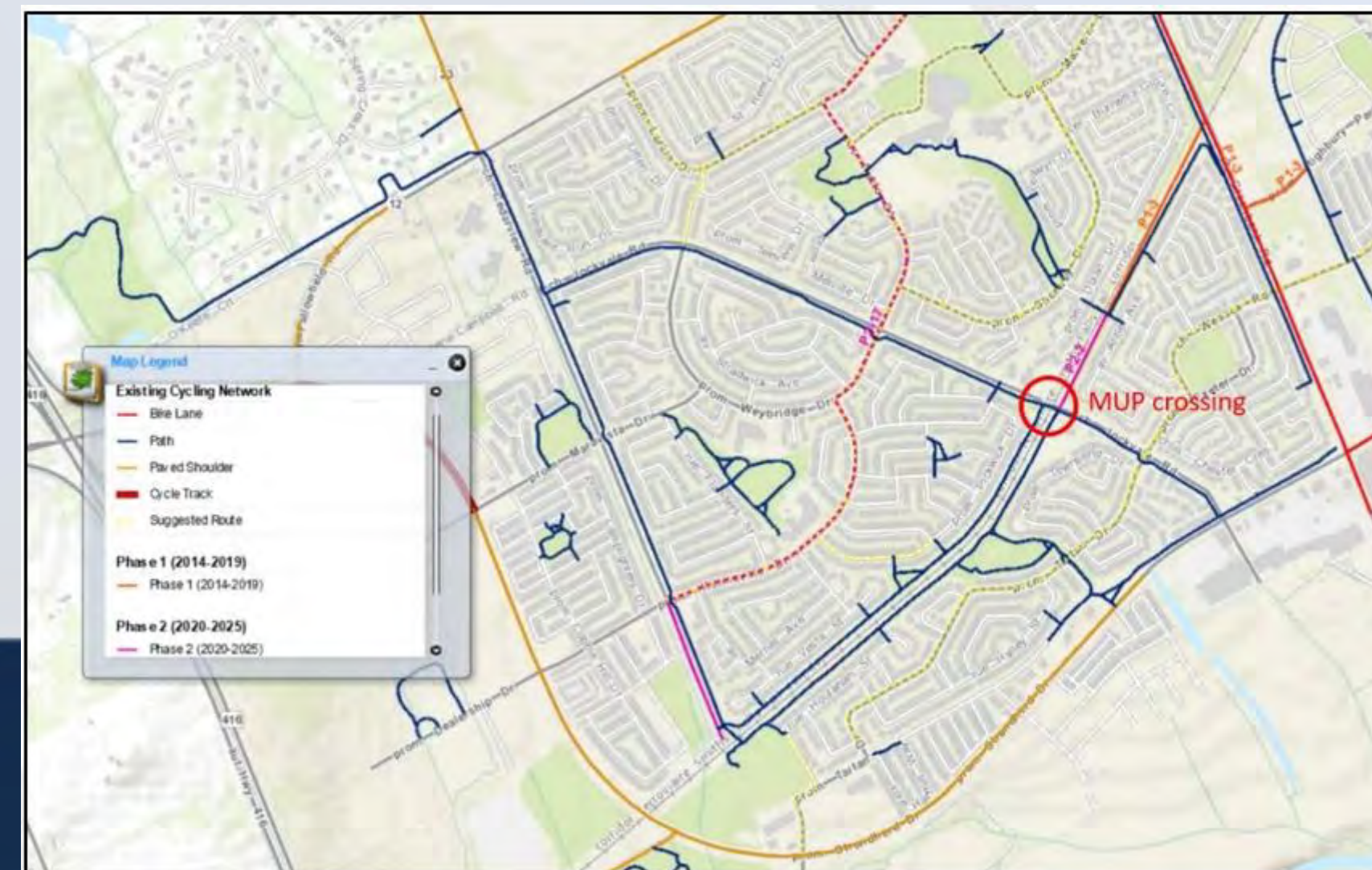
Transportation Master Plan (TMP)(2013)

- Jockvale Road is designated as both a *Major Collector* road as well as a *Major Pathway* cycle route.
- TMP targets an overall 28% increase in pedestrian and cycling modal shares in Barrhaven.



Cycling Plan (2013)

- Designates the multi-use pathway as a *Local path*, providing connectivity, accessibility and a comfortable cycling route.



Conditions actuelles

Plan officiel (2003)

- L'emplacement situé dans l'aire d'étude est désigné *secteur urbain général*, c'est-à-dire qu'un éventail d'utilisations y sont autorisées, notamment des utilisations résidentielles, commerciales et institutionnelles.

Plan directeur des transports (2013)

- Le chemin Jockvale est désigné à la fois route *collectrice principale* et *sentier principal cyclable*.
- Le Plan directeur des transports vise à entraîner une hausse de 28 % de la part modale des piétons et des cyclistes à Barrhaven.

Plan sur le cyclisme (2013)

- Ce plan désigne le sentier polyvalent comme une *route locale*, c'est-à-dire une piste cyclable accessible qui offre une bonne connectivité et du confort.

Jockvale Road MUP Rail Grade-Separation EA Study | EE d'un saut-de-mouton ferroviaire au sentier polyvalent du chemin Jockvale

Existing Conditions

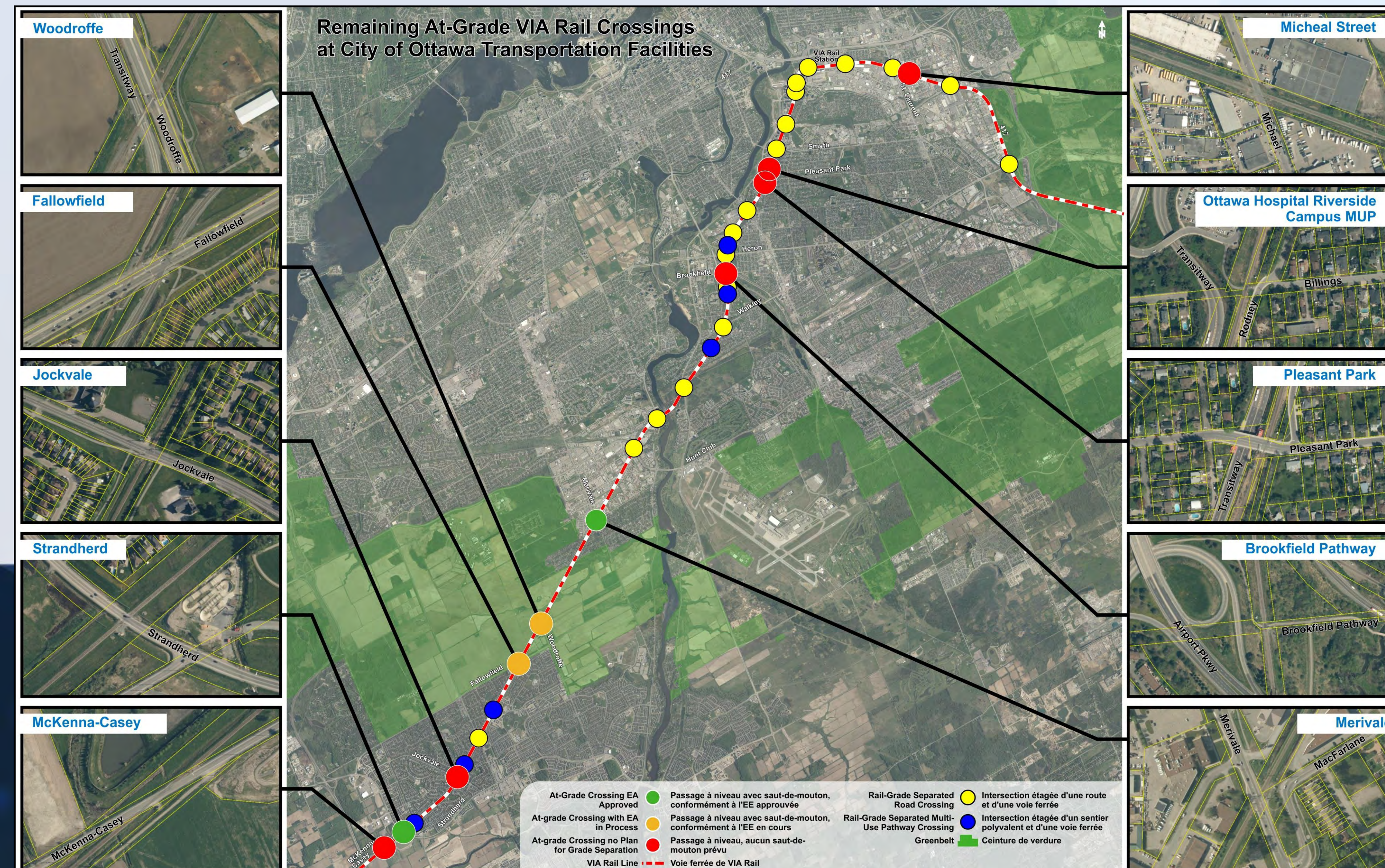
Crossings along VIA Rail corridor

- Today there are 34 locations in Ottawa where various transportation facilities, including pathways, the Transitway and roads, cross a VIA Rail line.
- Of these, ten str at-grade.
- The pathway along Jockvale Road is the last remaining at-grade pathway crossing in Barrhaven.

Conditions actuelles

Sauts-de-mouton le long de la voie ferrée

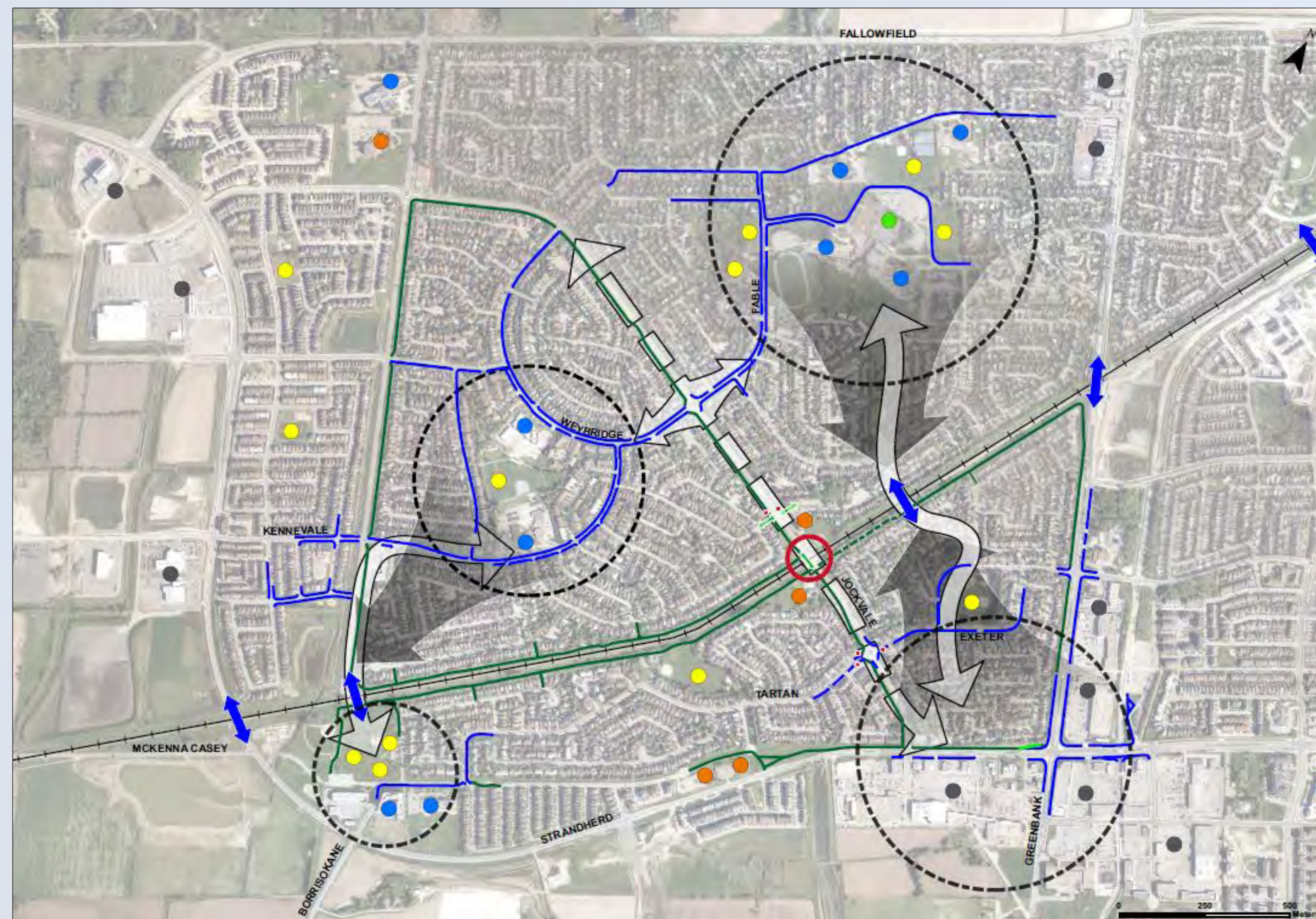
- À l'heure actuelle, 34 passages de diverses installations de transport traversent la voie ferrée de VIA Rail à Ottawa, incluant des sentiers polyvalents, le Transitway et des routes.
- Dix de ces passages se trouvent encore au niveau du sol.
- Le sentier polyvalent qui longe le chemin Jockvale comprend le dernier passage au niveau du sol d'un sentier à Barrhaven.



Jockvale Road MUP Rail Grade-Separation EA Study | EE d'un saut-de-mouton ferroviaire au sentier polyvalent du chemin Jockvale

Assessment of pedestrian and cycling desire lines

- Important walking and cycling destinations in this community such as parks, schools, churches and community centres, exist north and south of the rail line.
- In the vicinity of the Study Area, there are 5 grade-separated pedestrian and cycling crossings of the rail line.
- Grade-separating the pathway along Jockvale Road will enhance the environment for pedestrians and cyclists.



Legend

Study Area	● Secteur à l'étude	Sports Centres	● Centres de sports	Multi-Use Pathways	— Sentiers polyvalents
Destination Clusters	⊙ Groupes de destination	Schools	● Écoles	Sidewalks	— Trottoirs
Bus Stops	■ Arrêts d'autobus	Libraries	● Bibliothèques	Grade-Separated Crossing	— Passage à croisements superposés
Religious Buildings	● Bâtiments religieux	Retail/Commercial	● Magasin de détail/commerce	At-grade Crossing	— Passage à niveau

Évaluation des parcours de prédilection pour les piétons et les cyclistes

- Il existe d'importantes destinations pour les piétons et cyclistes dans cette communauté, telles que les parcs, les écoles, les églises et les centres communautaires, au nord et au sud de la voie ferrée.
- À proximité de la zone d'étude, il y a 5 sauts-de-mouton pour les piétons et les cyclistes au couloir ferroviaire de VIA Rail.
- L'aménagement d'un saut-de-mouton au sentier qui longe le chemin Jockvale vise à améliorer l'environnement pour les piétons et les cyclistes.