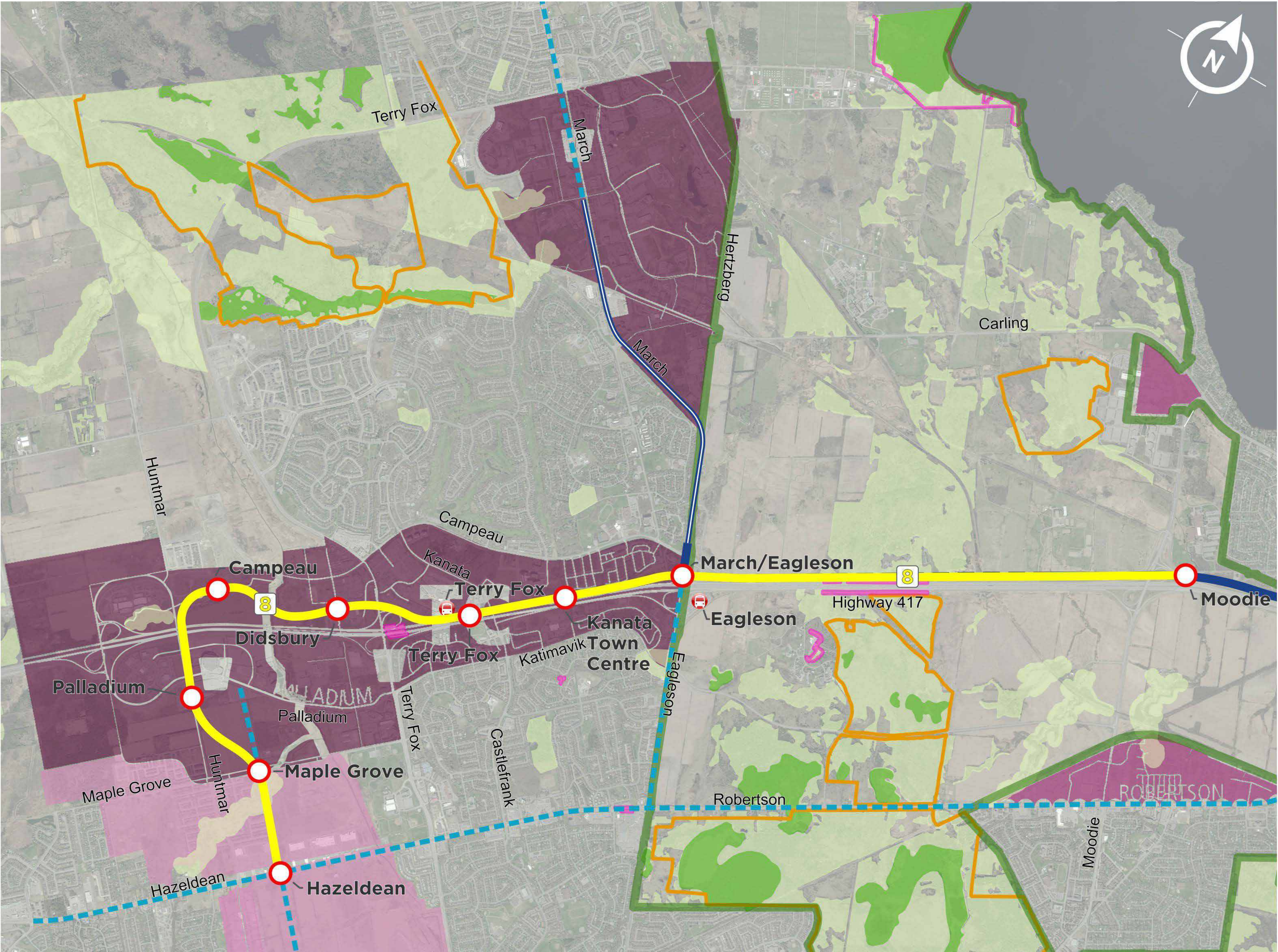


## Corridor 8A / Couloir 8A



## Preferred / Privilégié

**Summary:** This route follows the previously approved BRT corridor and would serve the Town Centre and Palladium area with an extension to Hazeldean that increases connections to provide an efficient transit network in Kanata.

Bus transfer stations can be developed at key locations. The alignment has been protected through development areas west of Terry Fox to Hazeldean Road, and has little impact on the natural or social environment.

Extending the route would increase capital and operating costs but still be straightforward to build

**Résumé:** Ce parcours suit le couloir du TCRA déjà approuvé et desservirait le centre-ville de Kanata et les secteurs de la promenade Palladium. De plus, grâce au prolongement jusqu’au chemin Hazeldean qui augmenterait les correspondances, il fournirait à Kanata un réseau de transport en commun efficace.

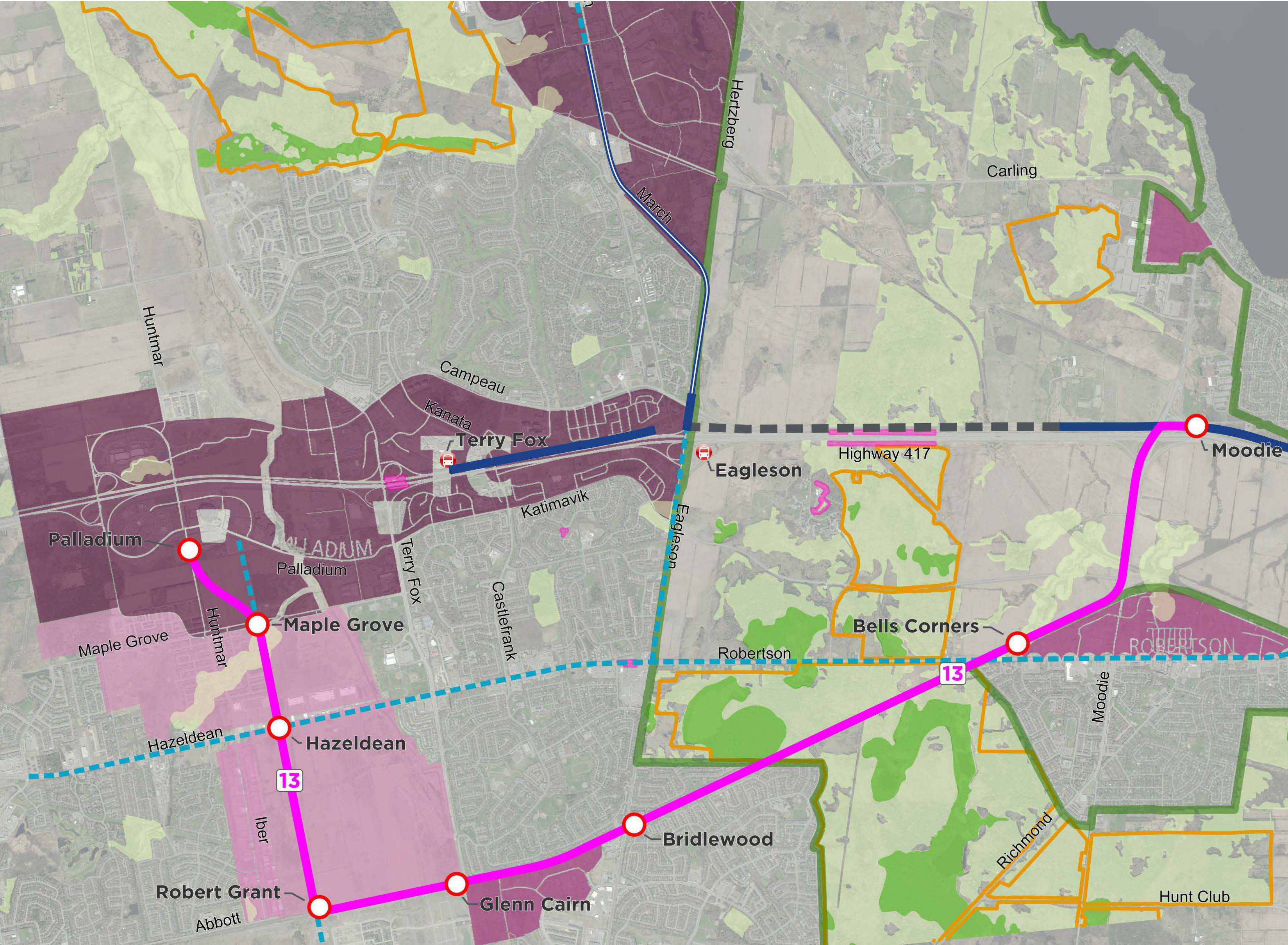
Des stationsde correspondance pourraient être aménagées à des endroits clés. Le tracé traversant les secteurs d’aménagement à l’ouest de la promenade Terry-Fox jusqu’au chemin Hazeldean a été protégé, et il a peu de répercussions sur l’environnement naturel ou social.

Le prolongement augmenterait les coûts d’immobilisations et de fonctionnement, mais le parcours demeurerait facile à construire

Ridership & Network Potential / Potentiel d’achalandage et de réseau	City Building Opportunities / Occasions d’aménagement urbain	Natural Environment / Environnementnaturel	Social Environment / Environnement social	Complexity / Complexité	Capital & Operating Costs / Coûts d’immobilisations et de fonctionnement
●+	●+	●	●	●	▲



## Corridor 13 / Couloir 13



## Not Preferred / Non privilégié

**Summary:** This route would parallel the former rail corridor that contains the Trans-Canada Trail. It would have a significant impact on the Greenbelt. Town Centre and North Kanata are not well served, and bus service is required to remain along Highway 417. Accommodating bus transfer facilities would be challenging.

There is some potential to shape the development in Southwest Kanata, although most of the plans are already approved. Capital and operating costs are modest, with a moderate level of complexity.

**Résumé:** Ce parcours longerait l'ancien couloir ferroviaire emprunté par le Sentier Transcanadien. Il aurait des répercussions importantes sur la Ceinture de verdure. Le centre-ville de Kanata et Kanata-Sud seraient mal desservis de sorte qu'il faudrait maintenir le service d'autobus le long de l'autoroute 417. Il serait difficile d'y aménager des installations de correspondance.

Il pourrait être possible de façonner l'aménagement du secteur sud-ouest de Kanata, mais la majorité des plans a déjà été approuvée. Les coûts d'immobilisations et de fonctionnement sont modestes, et le niveau de complexité, modéré.

Ridership & Network Potential / Potentiel d'achalandage et de réseau	City Building Opportunities / Occasions d'aménagement urbain	Natural Environment / Environnement naturel	Social Environment / Environnement social	Complexity / Complexité	Capital & Operating Costs / Coûts d'immobilisations et de fonctionnement
▲	▲	▲	■	▲	▲