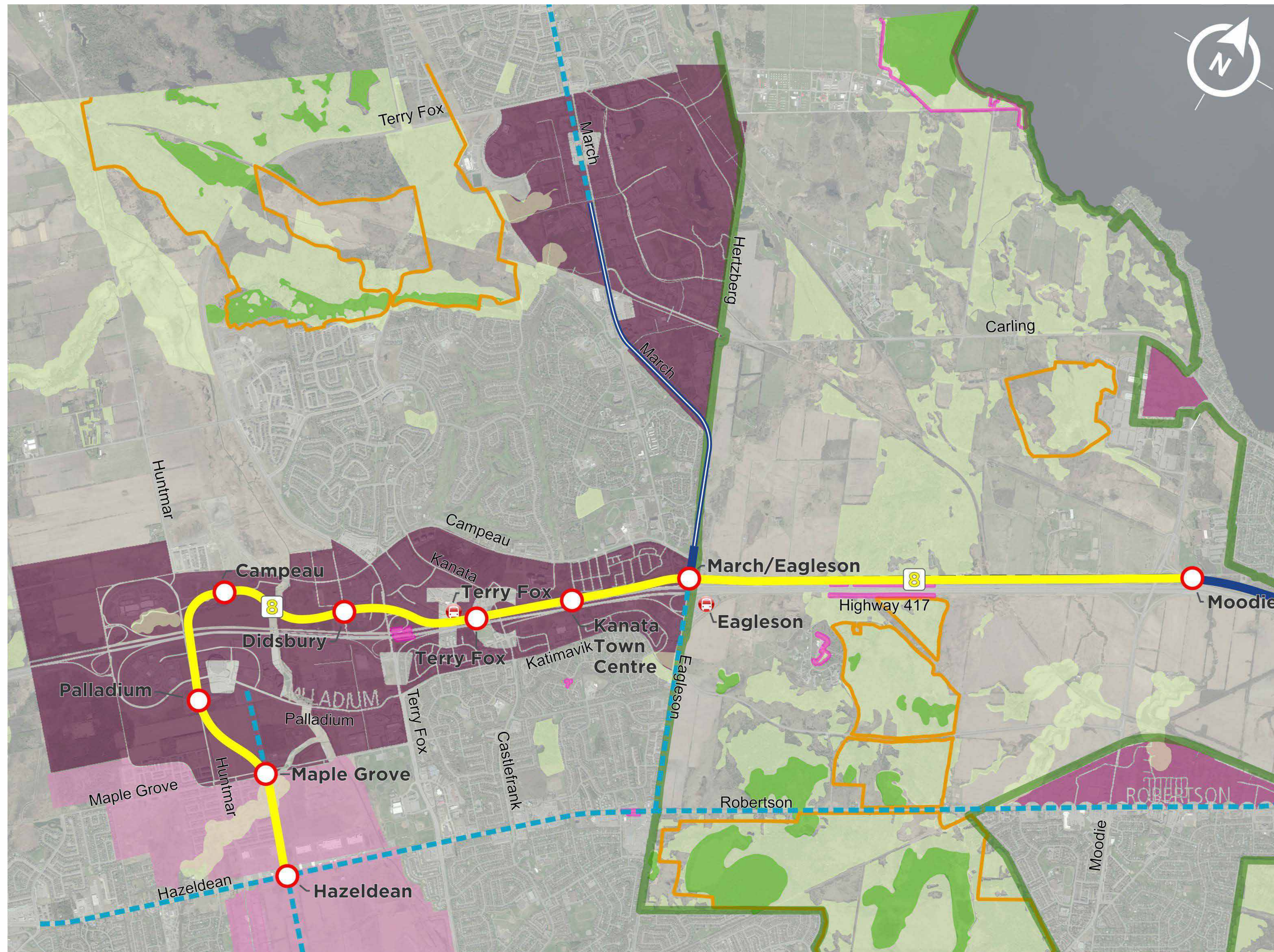


Corridor 8A / Couloir 8A

Preferred / Privilégié



Summary: This route follows the previously approved BRT corridor and would serve the Town Centre and Palladium area with an extension to Hazeldean that increases connections to provide an efficient transit network in Kanata.

Bus transfer stations can be developed at key locations. The alignment has been protected through development areas west of Terry Fox to Hazeldean Road, and has little impact on the natural or social environment.

Extending the route would increase capital and operating costs but still be straightforward to build

Résumé: Ce parcours suit le couloir du TCRA déjà approuvé et desservirait le centre-ville de Kanata et les secteurs de la promenade Palladium. De plus, grâce au prolongement jusqu'au chemin Hazeldean qui augmenterait les correspondances, il fournirait à Kanata un réseau de transport en commun efficace.

Des stations de correspondance pourraient être aménagées à des endroits clés. Le tracé traversant les secteurs d'aménagement à l'ouest de la promenade Terry-Fox jusqu'au chemin Hazeldean a été protégé, et il a peu de répercussions sur l'environnement naturel ou social.

Le prolongement augmenterait les coûts d'immobilisations et de fonctionnement, mais le parcours demeurerait facile à construire

Ridership & Network Potential / Potentiel d'achalandage et de réseau	City Building Opportunities / Occasions d'aménagement urbain	Natural Environment / Environnement naturel	Social Environment / Environnement social	Complexity / Complexité	Capital & Operating Costs / Coûts d'immobilisations et de fonctionnement
● +	● +	●	●	●	▲