

# Light Maintenance and Storage Facility Site Evaluation

The evaluation results below show **the Council approved Moodie LMSF is the preliminary preferred site** when considering its ultimate footprint. Discussions with the NCC are ongoing as Federal land is required. Key features of the Moodie LMSF include:

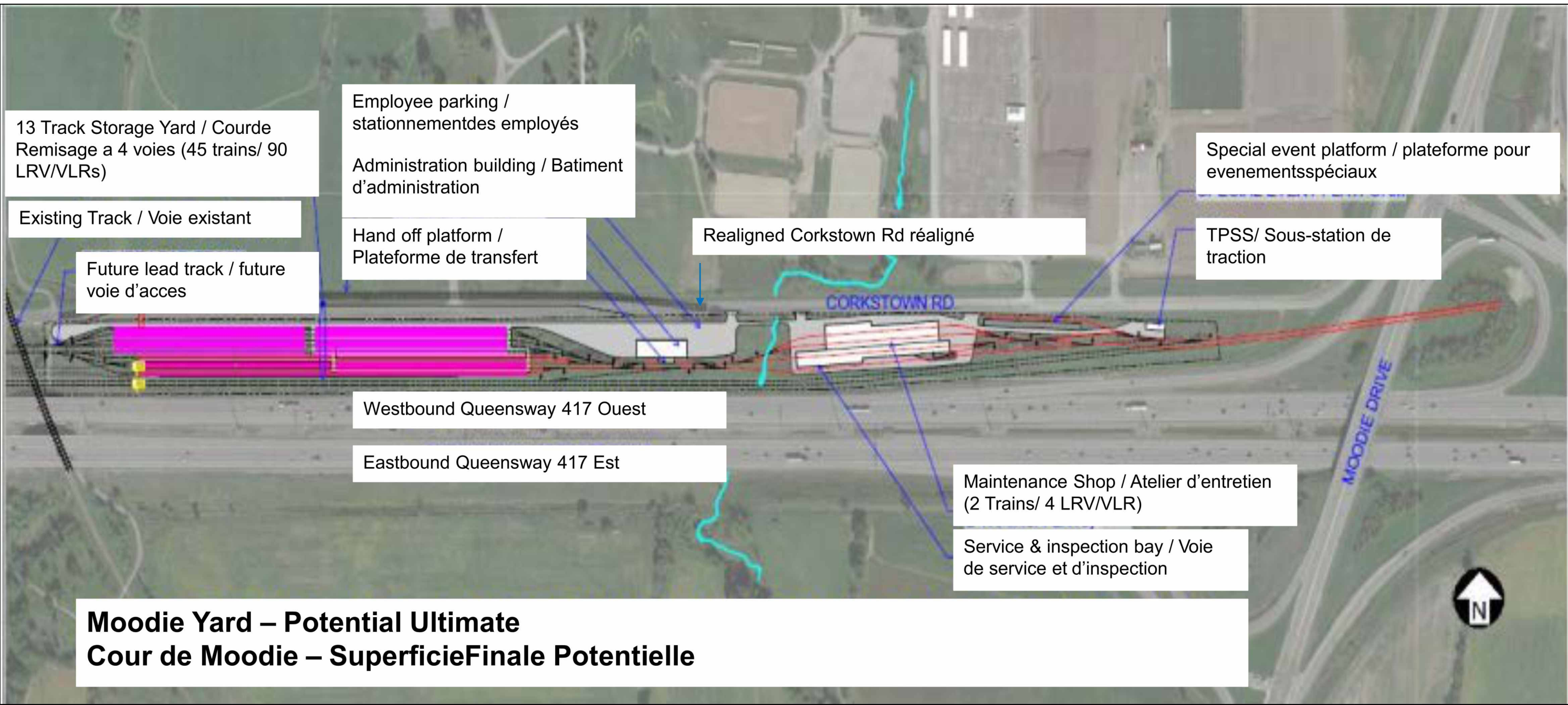
- No impact to local residents
- No impact to the transportation network, or any planned or existing land uses
- No significant site constraint such as impacted soil, heritage features, or floodplain
- Close to the LRT line
- Requires some NCC property
- Requires realignment of CorkstownRoad

# Évaluation du site de l’installation de remisage et d’entretien

Les résultats de l’évaluation ci-dessous indiquent que **le Conseil a approuvé l’IRE de la promenade Moodie comme site privilégié préliminaire** à la lumière de sa superficie finale. Les discussions avec la CCN se poursuivent, parce-que des terres fédérales sont requises. Voici ses principales caractéristiques:

- aucune incidence sur les résidents du secteur;
- aucune incidence sur le réseau de transport ou les utilisations du sol existantes ou prévues;
- aucune contrainte importante comme des sols contaminés, des éléments du patrimoine ou des zones inondables;
- proximité de la ligne du train léger;
- aménagement de certains terrains de la CCN;
- modification du tracé du chemin Corkstown.

Site Number / Site	Moodie	1	2	3	4	5	6	7	8
Effects to local residents / Effets sur les résidents	●	■	●	●	■	■	■	■	■
Site safety / Sécurité du site	●	▲	●	●	▲	●	▲	▲	▲
Transportation Network / Réseau de transport	●	▲	▲	■	▲	●	▲	●	▲
Land uses / Utilisations du sol	▲	■	●	■	■	●	■	■	■
Heritage & Culture / Culture et Patrimoine	●	●	■	●	●	●	●	●	▲
Soil types / Types de sols	●	▲	▲	▲	▲	▲	▲	●	●
Contaminated Materials / Matériaux abîmés	●	●	●	●	●	■	●	●	●
Key Natural Features / Caractéristiques naturelles	▲	▲	●	●	●	●	●	●	●
Greenbelt / Ceinture de Verdure	■	●	●	●	●	●	●	●	●
Floodplains / Zone inondables	●	▲	▲	●	●	●	●	●	●
LMSF site Servicing / Entretien	●	●	▲	●	●	●	●	●	●
Property / Propriété	●	●	●	▲	●	●	●	●	●
LRT Operations / Fonctionnement du TLR	●	▲	▲	■	▲	▲	▲	▲	▲



Moodie Yard – Potential Ultimate  
Cour de Moodie – SuperficieFinale Potentielle