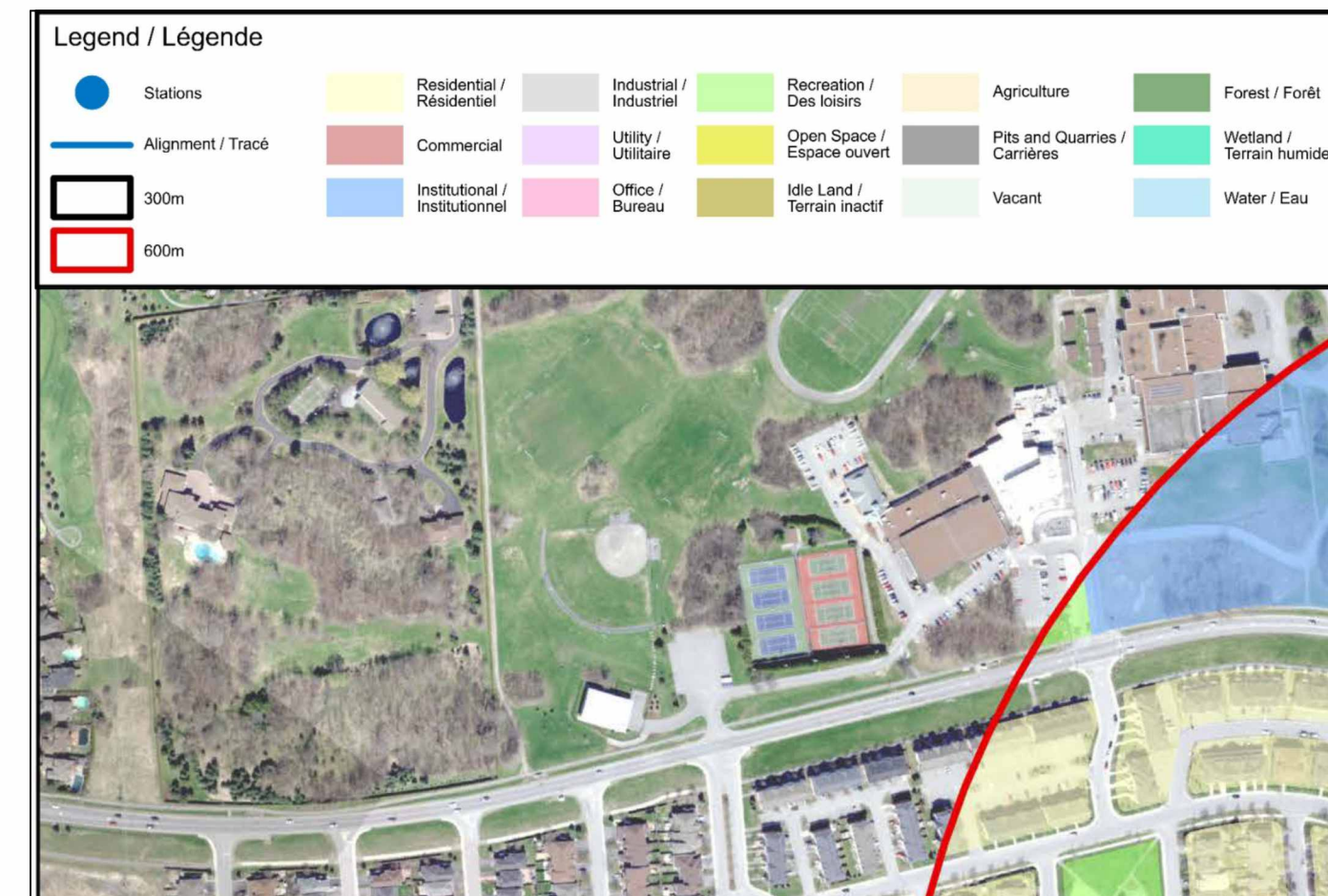


## March/ Eagleson Station

### Design Opportunities and Objectives

- Serves adjacent residential communities and the existing Eagleson Park and Ride
- Requires pedestrian/cycling bridge over Highway 417 to connect with the Park and Ride and communities to the south
- Improves pedestrian and cycling connections between the proposed station and adjacent communities
- Requires Passenger Pick-up and Drop-off facility adjacent to the station
- Provides a bus terminal and transit access for feeder bus routes



Station design is consistent with design vision along Confederation Line / Conception des stations conforme à la vision pour la Ligne de la Confédération

## Station March/ Eagleson

### Possibilités et objectifs de conception

- Desserte des quartiers résidentiels adjacents et de l'actuel parc-o-bus Eagleson
- Passerelle pour piétons et cyclistes surplombant l'autoroute 417 et reliant le parc-o-bus et les quartiers au sud
- Amélioration des accès piétonniers et cyclistes entre la station proposée et les quartiers adjacents
- Aire de débarquement de passagers à côté de la station
- Terminus d'autobus et accès de transport en commun pour les circuits de rabattement

