

Hazeldean Station

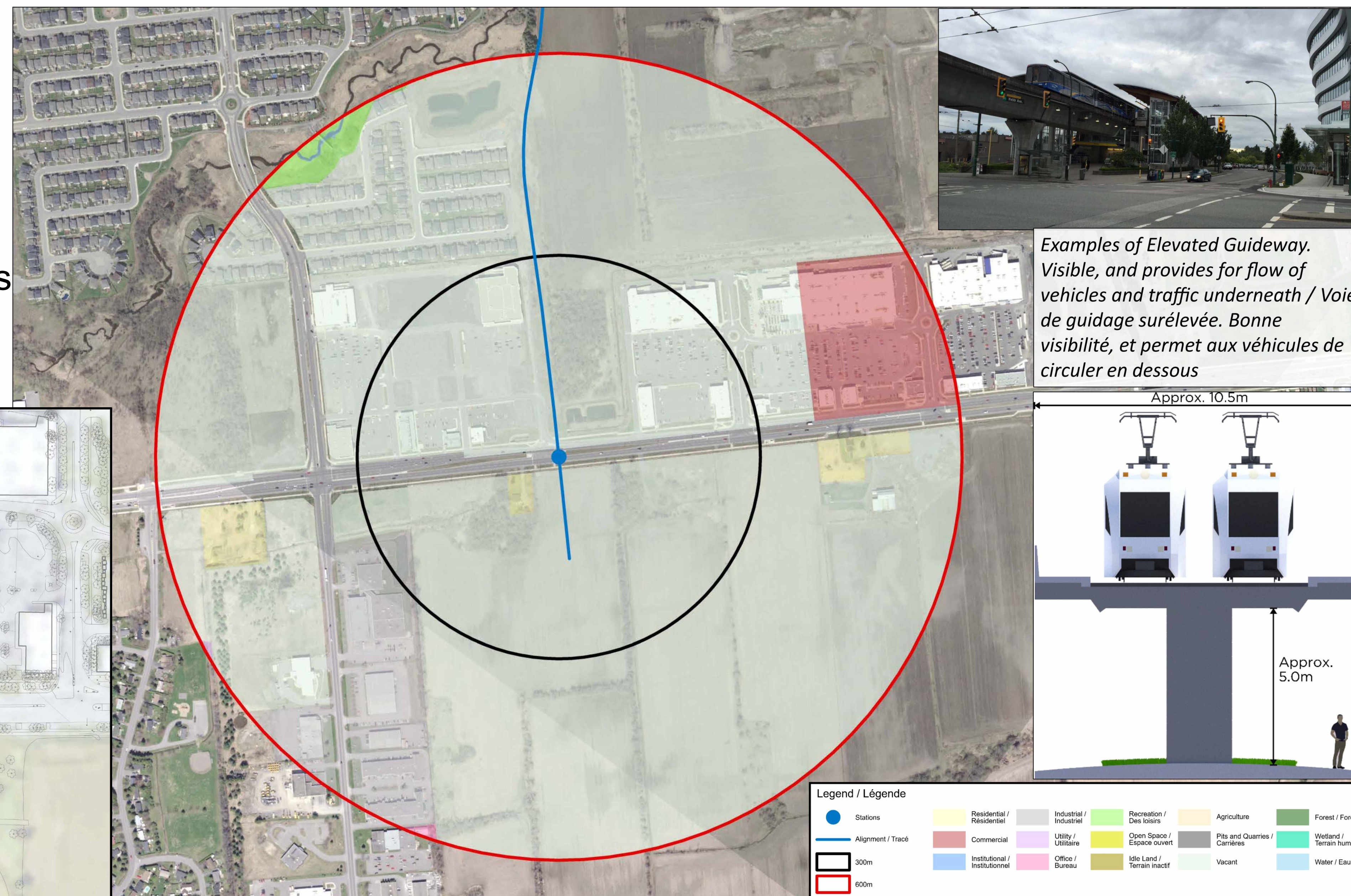
Design Opportunities and Objectives

- Provides a new rapid transit station to serve adjacent residential communities and commercial development
- Provides for a Park and Ride lot, bus terminal and Passenger Pick-up and Drop-off facility adjacent to the planned station
- Improves pedestrian and cycling connections between the proposed station and adjacent communities
- Provides for opportunities to develop adjacent lands in the longer-term to support strong transit-oriented, mixed-use communities
- Accommodates connections to local bus routes and a future BRT corridor
- Provides for public washroom facilities
- Provides for a tail track beyond the station

Station Hazeldean

Possibilités et objectifs de conception

- Nouvelle station de transport en commun rapide pour desservir les quartiers résidentiels et le secteur commercial adjacents
- Aménagement d'un parc-o-bus, d'un terminus d'autobus et aire de débarquement à côté de la station prévue
- Amélioration des accès piétonniers et cyclistes entre la station proposée et les quartiers adjacents



- Possibilité d'aménager les terrains adjacents à long terme pour favoriser des secteurs polyvalents dynamiques axés sur le transport en commun
- Correspondances avec les circuits d'autobus locaux et un futur couloir de transport en commun rapide par autobus
- Toilettes publiques
- Voie auxiliaire après la station