

Maple Grove Station

Design Opportunities and Objectives

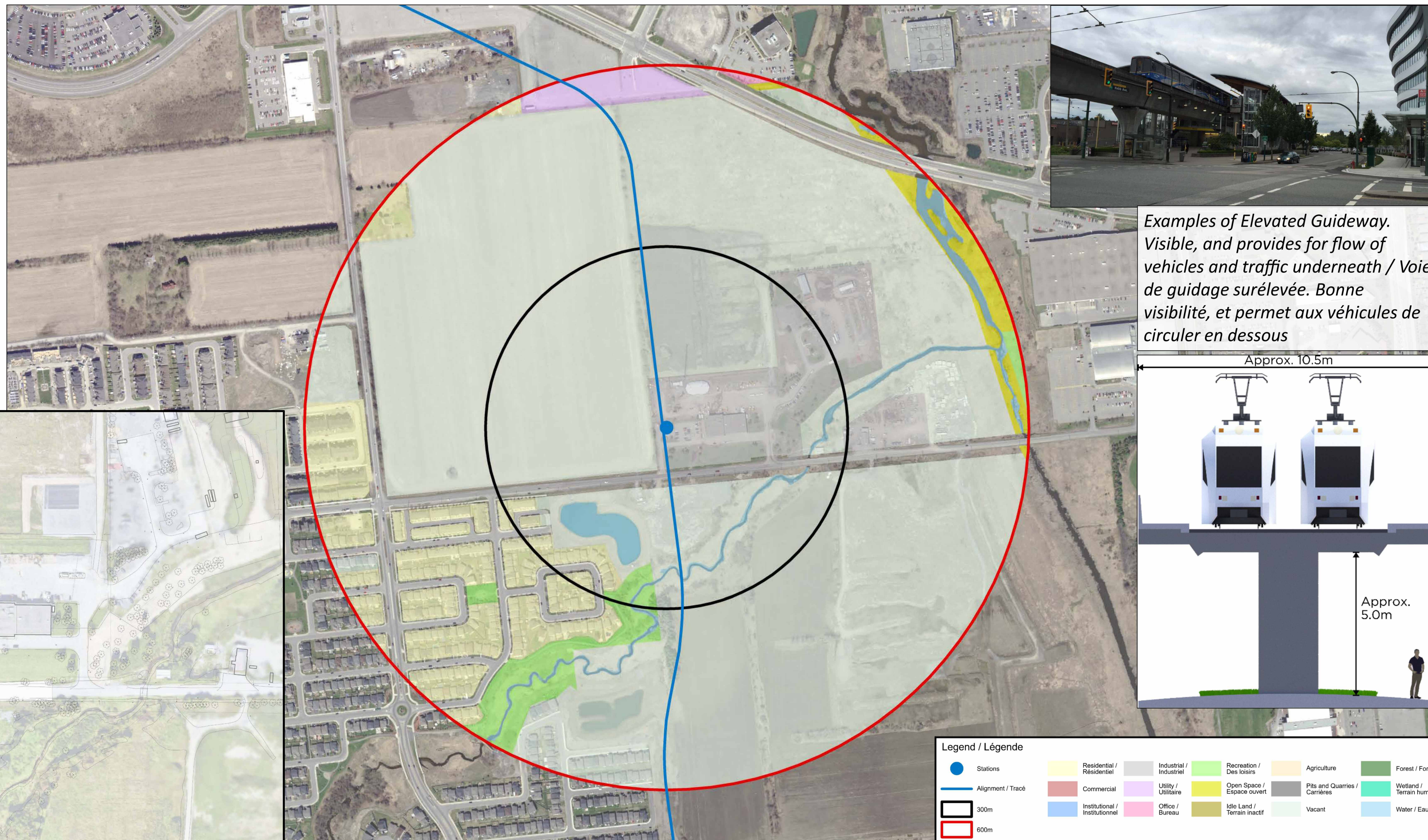
- Serves existing and future development adjacent to the station
- Improves pedestrian and cycling connections between the proposed station and adjacent communities
- Provides a Passenger Pick-up and Drop-off facility adjacent to the station
- Supports development of adjacent lands into a strong transit-oriented, mixed-use community

Station Maple Grove

Possibilités et objectifs de conception

- Desserte des aménagements existants et à venir à côté de la station
- Amélioration des accès piétonniers et cyclistes entre la station proposée et les quartiers adjacents
- Aire de débarquement à côté de la station

- Réaménagement du secteur commercial adjacent pour en faire un secteur polyvalent dynamique axé sur le transport en commun



Examples of Elevated Guideway. Visible, and provides for flow of vehicles and traffic underneath / Voie de guidage surélevée. Bonne visibilité, et permet aux véhicules de circuler en dessous

