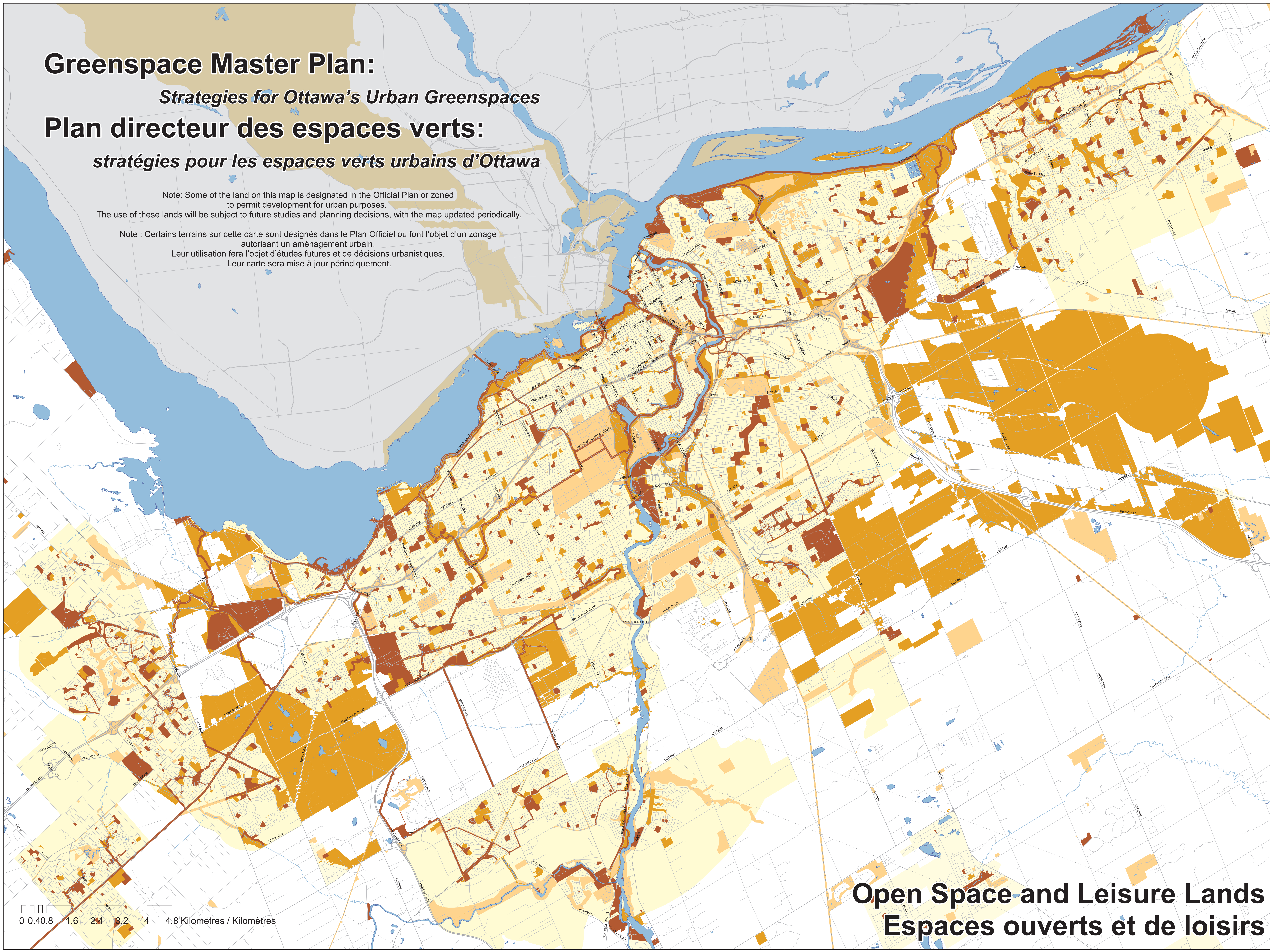


# Greenspace Master Plan: Strategies for Ottawa's Urban Greenspaces

## Plan directeur des espaces verts: stratégies pour les espaces verts urbains d'Ottawa

Note: Some of the land on this map is designated in the Official Plan or zoned to permit development for urban purposes. The use of these lands will be subject to future studies and planning decisions, with the map updated periodically.

Note : Certains terrains sur cette carte sont désignés dans le Plan Officiel ou font l'objet d'un zonage autorisant un aménagement urbain. Leur utilisation fera l'objet d'études futures et de décisions urbanistiques. Leur carte sera mise à jour périodiquement.



### Map Carte 2

#### Legend / Légende

##### Primary Primaires

The fundamental open spaces that are intended and designed for public use, leisure, and enjoyment

Includes:  
Public parks, sports fields, river access points, major pathway corridors, children's play areas and civic squares owned by municipal, provincial and federal agencies

Espaces ouverts essentiels conçus pour l'usage et le bénéfice du public, qui peut s'y divertir.

Comprennent :  
parcs publics, terrains de sport, points d'accès riverain, principaux sentiers, aires de jeux et places publiques appartenant à des organismes municipaux, provinciaux et fédéraux.

##### Supporting De soutien

Lands that are intended for uses other than the provision of open space and leisure, but allow for public access and use and contribute to the overall greenspace experience in the community

Includes:  
Municipal forests, school grounds, grounds of public facilities and institutions, some utility infrastructure, and transit and abandoned rail corridors

Terrains destinés à une utilisation autre que des espaces ouverts et de loisir, mais qui peuvent être utilisés par le public et qui contribuent à l'ensemble des espaces verts de la collectivité

Exemples :  
forêts municipales, cours d'école, terrains d'installations et d'institutions publiques, terrains accueillant des infrastructures de services publics, couloirs de transports en commun et ferroviaires désaffectés

##### Contributing De contribution

A variety of private and institutional lands that shape the character of communities and the perception of the quality of open space, and which may allow public access and leisure uses

Includes:  
Employment, institutional and other campus grounds, cemeteries and the grounds of places of worship, and commercial outdoor sport and recreation facilities

Divers espaces ouverts privés et institutionnels façonnant le caractère des quartiers et donnant une perception de qualité, pouvant être accessibles au public et offrant des possibilités de loisir

Exemples:  
terrains d'organismes, d'employeurs, d'institutions et autres, cimetières et terrains de lieux de culte, installations extérieures commerciales de sports et de loisirs

Planning, Environment and Infrastructure Policy Branch  
Planning and Growth Management Department  
City of Ottawa

Politiques d'urbanisme, d'environnement et d'infrastructure  
Service de l'urbanisme et de la gestion de la croissance  
Ville d'Ottawa

August 2006  
Août 2006



## Open Space and Leisure Lands Espaces ouverts et de loisirs

0 0.40.8 1.6 2.4 3.2 4 4.8 Kilometres / Kilomètres