










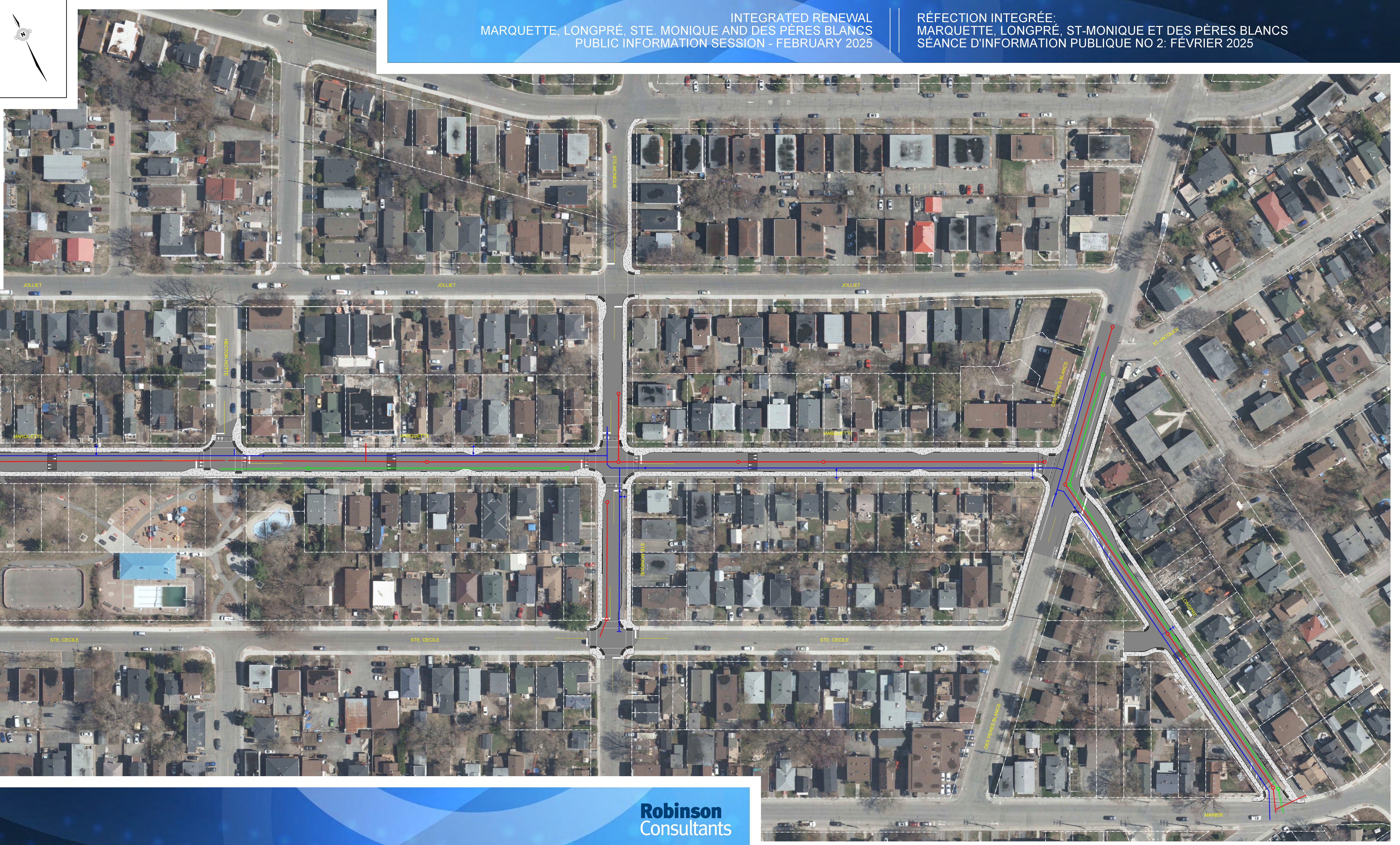
INTEGRATED RENEWAL
MARQUETTE, LONGPRÉ, STE. MONIQUE AND DES PÈRES BLANCS
PUBLIC INFORMATION SESSION - FEBRUARY 2025

RÉFECTIION INTÉGRÉE:
MARQUETTE, LONGPRÉ, ST-MONIQUE ET DES PÈRES BLANCS
SÉANCE D'INFORMATION PUBLIQUE NO 2: FÉVRIER 2025

LEGEND / LÉGENDE

-  ASPHALT / ASPHALTE
-  PEDESTRIAN AREA / ZONE PIÉTONNE
-  SPEED HUMP / DOS D'ÂNE
-  RAISED CROSSWALK OR INTERSECTION / PASSAGE POUR PIÉTONS OU INTERSECTION SURÉLEVÉE
-  EXISTING PROPERTY / PROPRIÉTÉ EXISTANTE
-  PROPOSED STORM SEWER / ÉGOUT PLUVIAL PROPOSÉ
-  PROPOSED SANITARY SEWER / ÉGOUT SANITAIRE PROPOSÉ
-  PROPOSED WATERMAIN / CONDUITE D'EAU PRINCIPALE PROPOSÉE
-  PROPOSED FIRE HYDRANT / BORNE-FONTAINE PROPOSÉE

ALL DRIVEWAY, WALKWAY AND LANDSCAPING REINSTATEMENT LIMITS WILL BE DETERMINED DURING CONSTRUCTION.
LES LIMITES DES ENTRÉES DE COUR, DES ALLÉES PIÉTONNIÈRES ET DES TRAVAUX D'AMÉNAGEMENT PAYSAGER SERONT DÉTERMINÉES PENDANT LES TRAVAUX.



Robinson
Consultants