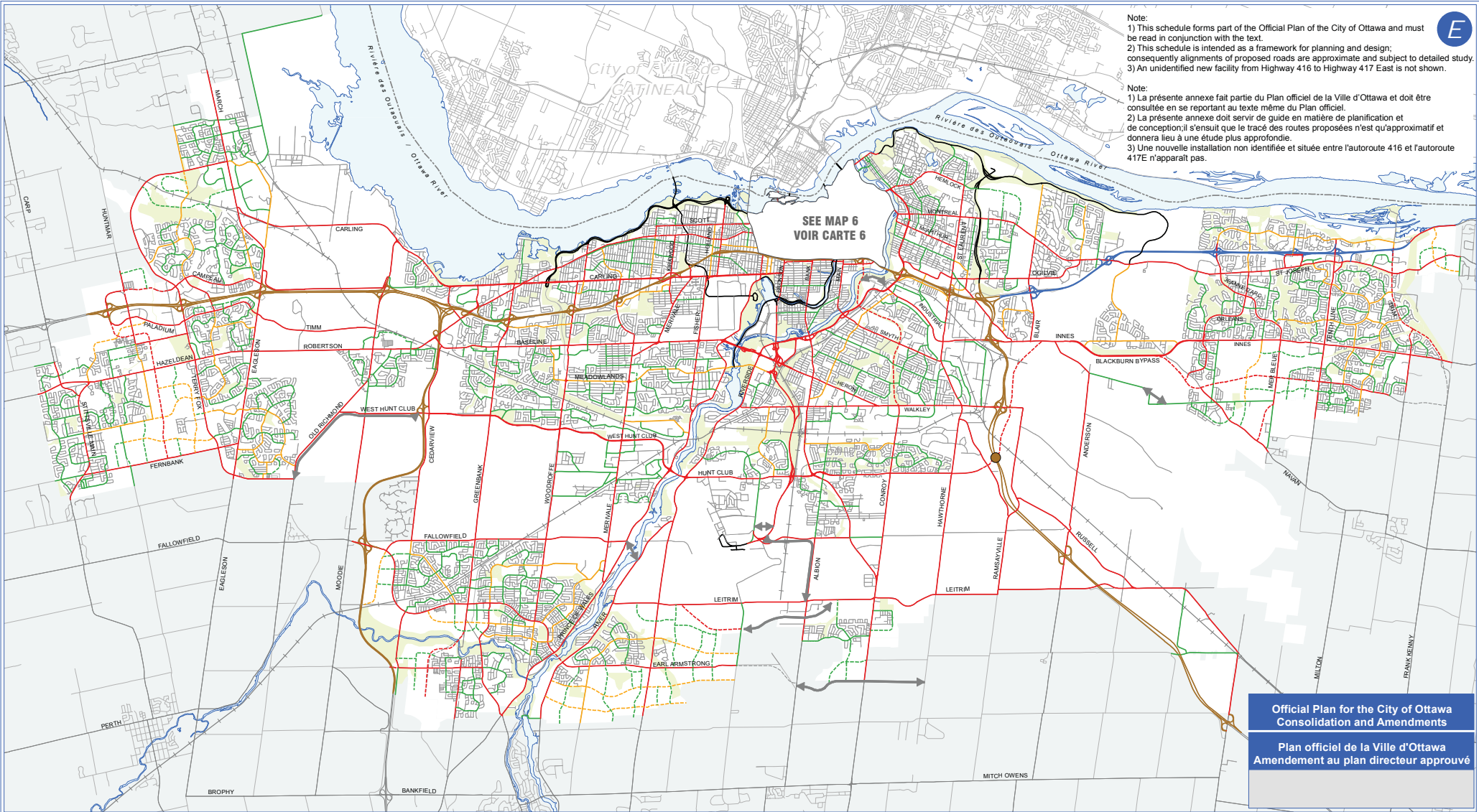


Note:  
 1) This schedule forms part of the Official Plan of the City of Ottawa and must be read in conjunction with the text.  
 2) This schedule is intended as a framework for planning and design; consequently alignments of proposed roads are approximate and subject to detailed study.  
 3) An unidentified new facility from Highway 416 to Highway 417 East is not shown.

Note:  
 1) La présente annexe fait partie du Plan officiel de la Ville d'Ottawa et doit être consultée en se reportant au texte même du Plan officiel.  
 2) La présente annexe doit servir de guide en matière de planification et de conception; il s'ensuit que le tracé des routes proposées n'est qu'approximatif et donnera lieu à une étude plus approfondie.  
 3) Une nouvelle installation non identifiée et située entre l'autoroute 416 et l'autoroute 417E n'apparaît pas.



Official Plan for the City of Ottawa  
 Consolidation and Amendments  
 Plan officiel de la Ville d'Ottawa  
 Amendement au plan directeur approuvé

OFFICIAL PLAN - Schedule E  
 URBAN ROAD NETWORK

PLAN OFFICIEL - Annexe E  
 RÉSEAU ROUTIER - URBAIN

Provincial Highway	Route provinciale	Arterial - Existing	Artère - Établie
Federally Owned Road	Chemins de propriété fédéral	Arterial - Proposed (alignment defined)	Artère - Proposé (alignement déterminée)
City Freeway	Autoroute de ville	Arterial - Conceptual (alignment undefined)	Artère - Conceptuelle (alignement à déterminer)
		Major Collector - Existing	Grande collectrice - Établie
		Major Collector - Proposed	Grande collectrice - Proposé
		Collector - Existing	Collectrice - Établie
		Collector - Proposed	Collectrice - Proposé
		New Interchange	Nouvel échangeur