

Prepared by:
 Planning, Infrastructure and Economic Development Department,
 Geomatics, Mapping and Graphics Unit



Préparé par: Services de la planification,
 de l'infrastructure et du développement économique,
 Unité des Géomatiques, cartographies et graphiques

D01-01-16-0014 16-1261-A

I:\AAS\Staff\Sheila\OPAs2016\OPA LEAR\Map R1.mxd

Revision: Rev #:

© Parcel data is owned by Terranet Enterprises Inc. and its suppliers.
 All rights reserved. May not be reproduced without permission.
 Parcel data appartient à Terranet Enterprises Inc. et à ses fournisseurs.
 Tous droits réservés. Ne peut être reproduit sans autorisation.

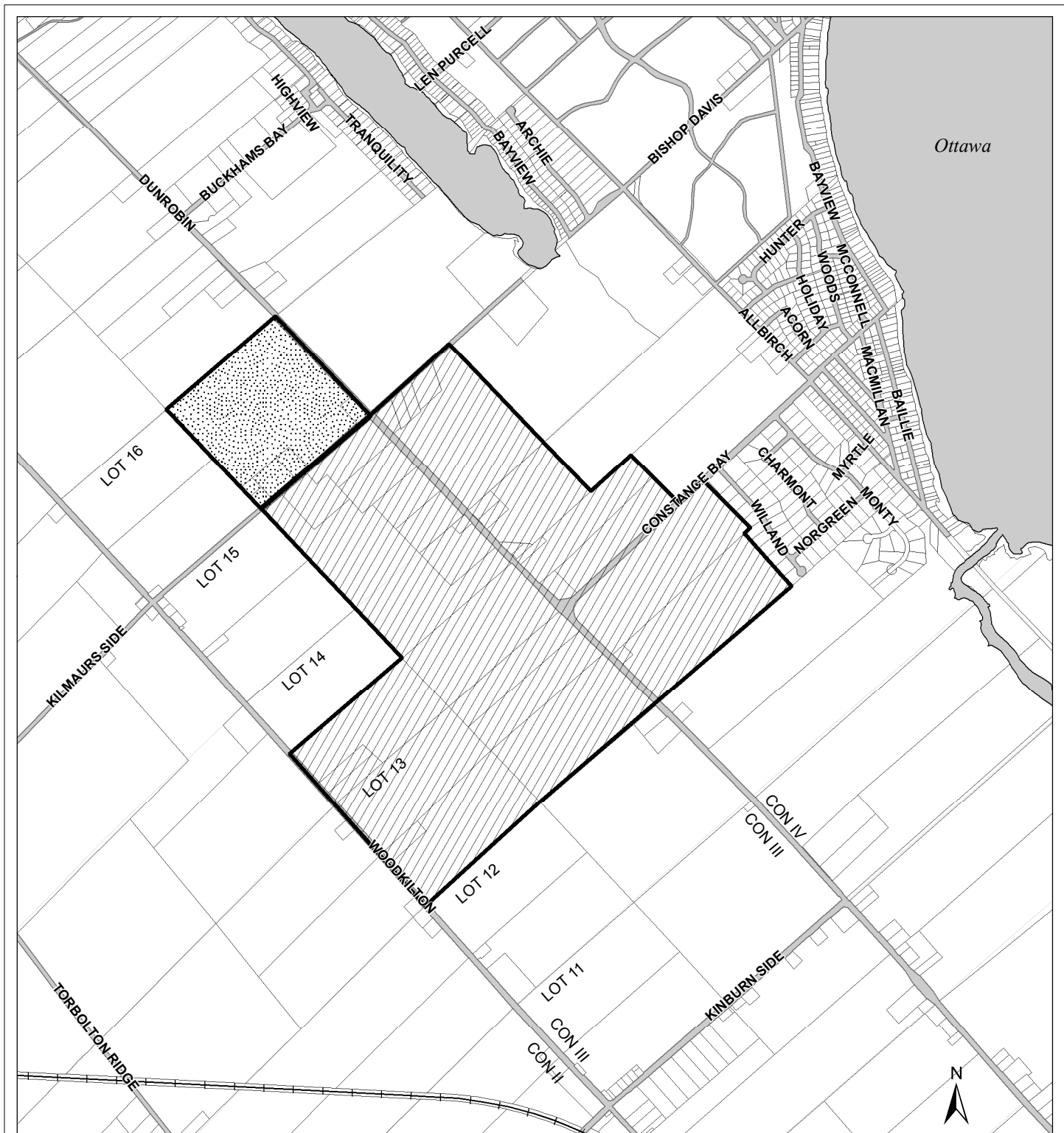
Scale - N.T.S. / Echelle N.A.E.

**SCHEDULE R1 to
 AMENDMENT NO.**
 to the OFFICIAL PLAN
 for the CITY OF OTTAWA
Amending Schedule A
 Rural Policy Plan



LANDS REDESIGNATED FROM "GENERAL RURAL AREA" TO "AGRICULTURAL RESOURCE AREA"
 TERRES DONT LA DÉSIGNATION EST PASSÉE DE « ZONE RURALE GÉNÉRALE » À « ZONE DE RESSOURCE AGRICOLES »

**ANNEXE R1 de
 L' AMENDEMENT No.**
 au PLAN OFFICIEL
 de la VILLE D'OTTAWA
Modifiant l'Annexe A
 Plan des politiques en milieu rural



Prepared by:
 Planning, Infrastructure and Economic Development Department,
 Geomatics, Mapping and Graphics Unit



Préparé par: Services de la planification,
 de l'infrastructure et du développement économique,
 Unité des Géomatiques, cartographies et graphiques

D01-01-16-0014 16-1261-A

I:\AAS\Staff\Sheila\OPAs\2016\OPA LEAR\Map R2.mxd

Revision: Rev #:

© Parcel data is owned by Terranet Enterprises Inc. and its suppliers.
 All rights reserved. May not be reproduced without permission.
 Parcel data appartient à Terranet Enterprises Inc. et à ses fournisseurs.
 Tous droits réservés. Ne peut être reproduit sans autorisation.

Scale - N.T.S. / Echelle N.A.E.

**SCHEDULE R2 to
 AMENDMENT NO.**
 to the OFFICIAL PLAN
 for the CITY OF OTTAWA
Amending Schedule A
 Rural Policy Plan

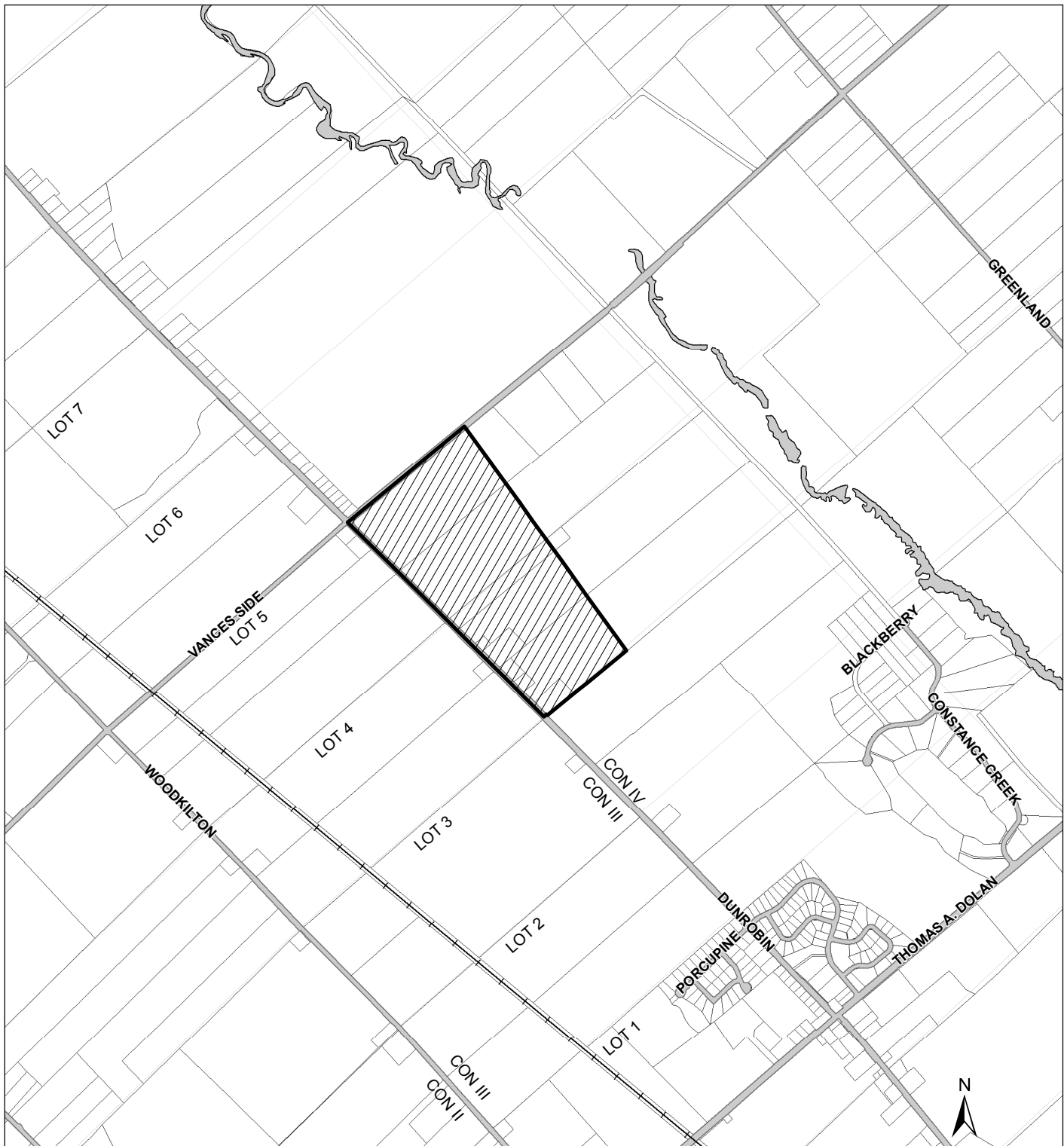
**ANNEXE R2 de
 L' AMENDEMENT No.**
 au PLAN OFFICIEL
 de la VILLE D'OTTAWA
Modifiant l'Annexe A
 Plan des politiques en milieu rural



LANDS REDESIGNATED FROM "GENERAL RURAL AREA" TO "AGRICULTURAL RESOURCE AREA"
 TERRES DONT LA DÉSIGNATION EST PASSÉE DE « ZONE RURALE GÉNÉRALE » À « ZONE DE RESSOURCE AGRICOLES »



LANDS REDESIGNATED FROM "RURAL NATURAL FEATURES AREA" TO "AGRICULTURAL RESOURCE AREA"
 TERRES DONT LA DÉSIGNATION EST PASSÉE DE « ZONE RURALE À CARACTÉRISTIQUES NATURELLES » À « ZONE DE RESSOURCE AGRICOLES »



Prepared by:
 Planning, Infrastructure and Economic Development Department,
 Geomatics, Mapping and Graphics Unit



Préparé par: Services de la planification,
 de l'infrastructure et du développement économique,
 Unité des Géomatiques, cartographies et graphiques

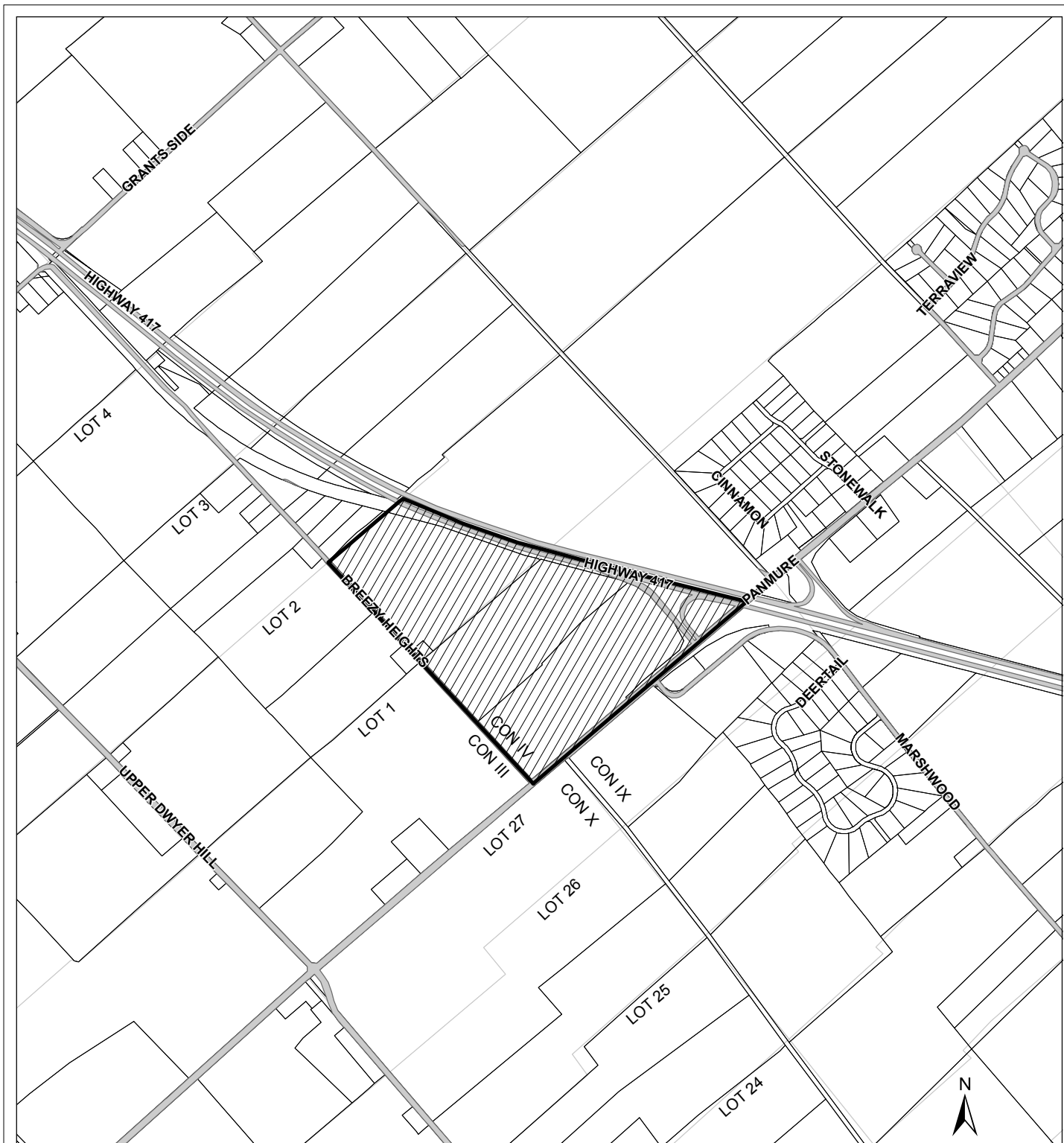
D01-01-16-0014	16-1261-A
I:\AAS\Staff\Sheila\OPAs2016\OPA LEAR\Map R3.mxd	
Revision:	Rev #:
<small>© Parcel data is owned by Terranet Enterprises Inc. and its suppliers. All rights reserved. May not be reproduced without permission. Parcel data appartient à Terranet Enterprises Inc. et à ses fournisseurs. Tous droits réservés. Ne peut être reproduit sans autorisation.</small>	
Scale - N.T.S. / Echelle N.A.E.	

**SCHEDULE R3 to
 AMENDMENT NO.**
 to the OFFICIAL PLAN
 for the CITY OF OTTAWA
Amending Schedule A
 Rural Policy Plan

**ANNEXE R3 de
 L' AMENDEMENT No.**
 au PLAN OFFICIEL
 de la VILLE D'OTTAWA
Modifiant l'Annexe A
 Plan des politiques en milieu rural



LANDS REDESIGNATED FROM "GENERAL RURAL AREA" TO "AGRICULTURAL RESOURCE AREA"
 TERRES DONT LA DÉSIGNATION EST PASSÉE DE « ZONE RURALE GÉNÉRALE » À « ZONE DE RESSOURCE AGRICOLES »



Prepared by:
 Planning, Infrastructure and Economic Development Department,
 Geomatics, Mapping and Graphics Unit



Préparé par: Services de la planification,
 de l'infrastructure et du développement économique,
 Unité des Géomatiques, cartographies et graphiques

D01-01-16-0014 16-1261-A

I:\AAS\Staff\Sheila\OPAs\2016\OPA LEAR\Map R4.mxd

Revision: Rev #:

© Parcel data is owned by Terranet Enterprises Inc. and its suppliers.
 All rights reserved. May not be reproduced without permission.
 Parcel data appartient à Terranet Enterprises Inc. et à ses fournisseurs.
 Tous droits réservés. Ne peut être reproduit sans autorisation.

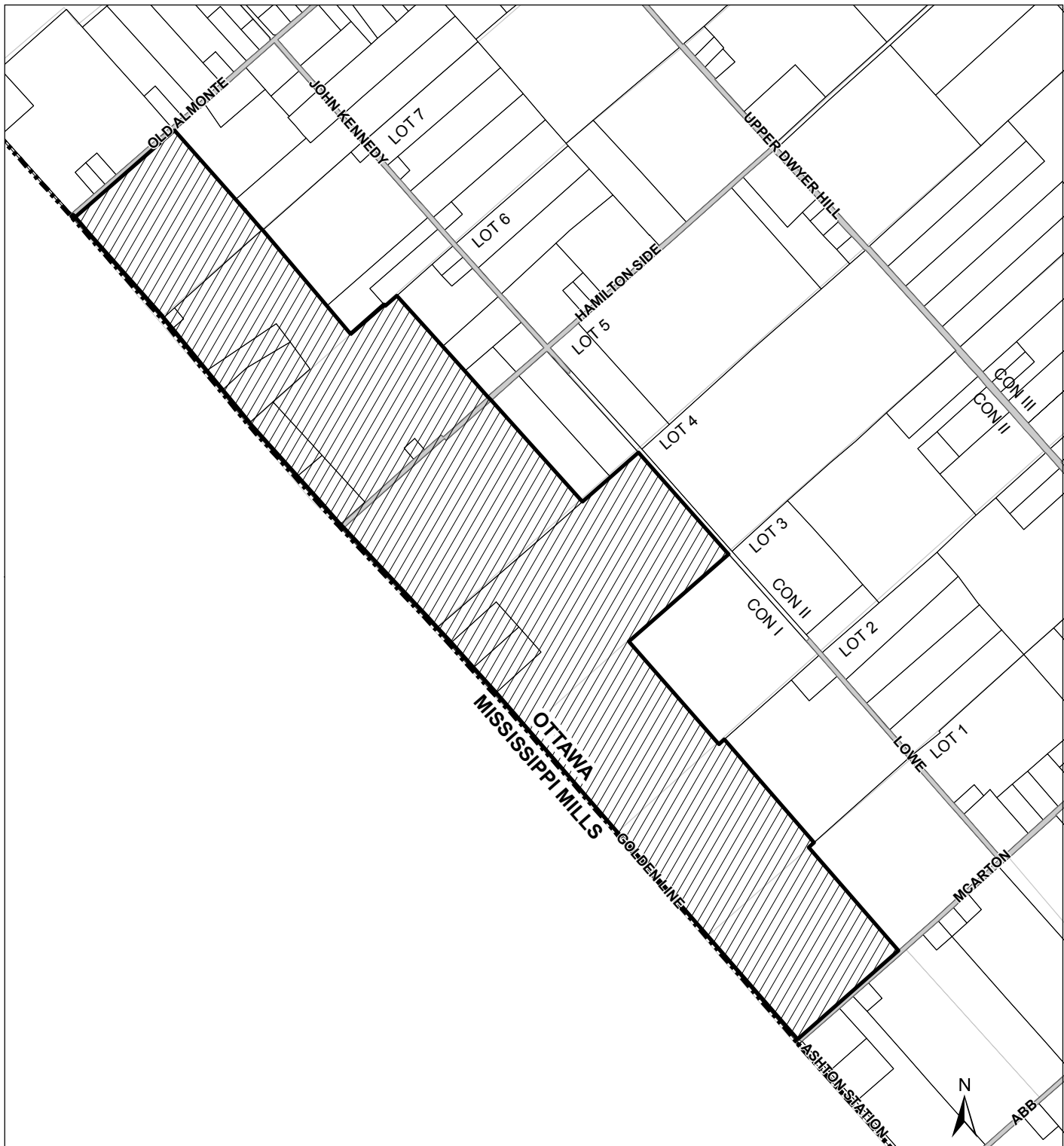
Scale - N.T.S. / Echelle N.A.E.

**SCHEDULE R4 to
 AMENDMENT NO.**
 to the OFFICIAL PLAN
 for the CITY OF OTTAWA
Amending Schedule A
 Rural Policy Plan



LANDS REDESIGNATED FROM "GENERAL RURAL AREA" TO "AGRICULTURAL RESOURCE AREA"
 TERRES DONT LA DÉSIGNATION EST PASSÉE DE « ZONE RURALE GÉNÉRALE » À « ZONE DE RESSOURCE AGRICOLES »

**ANNEXE R4 de
 L' AMENDEMENT No.**
 au PLAN OFFICIEL
 de la VILLE D'OTTAWA
Modifiant l'Annexe A
 Plan des politiques en milieu rural



Prepared by:
 Planning, Infrastructure and Economic Development Department,
 Geomatics, Mapping and Graphics Unit



Préparé par: Services de la planification,
 de l'infrastructure et du développement économique,
 Unité des Géomatiques, cartographies et graphiques

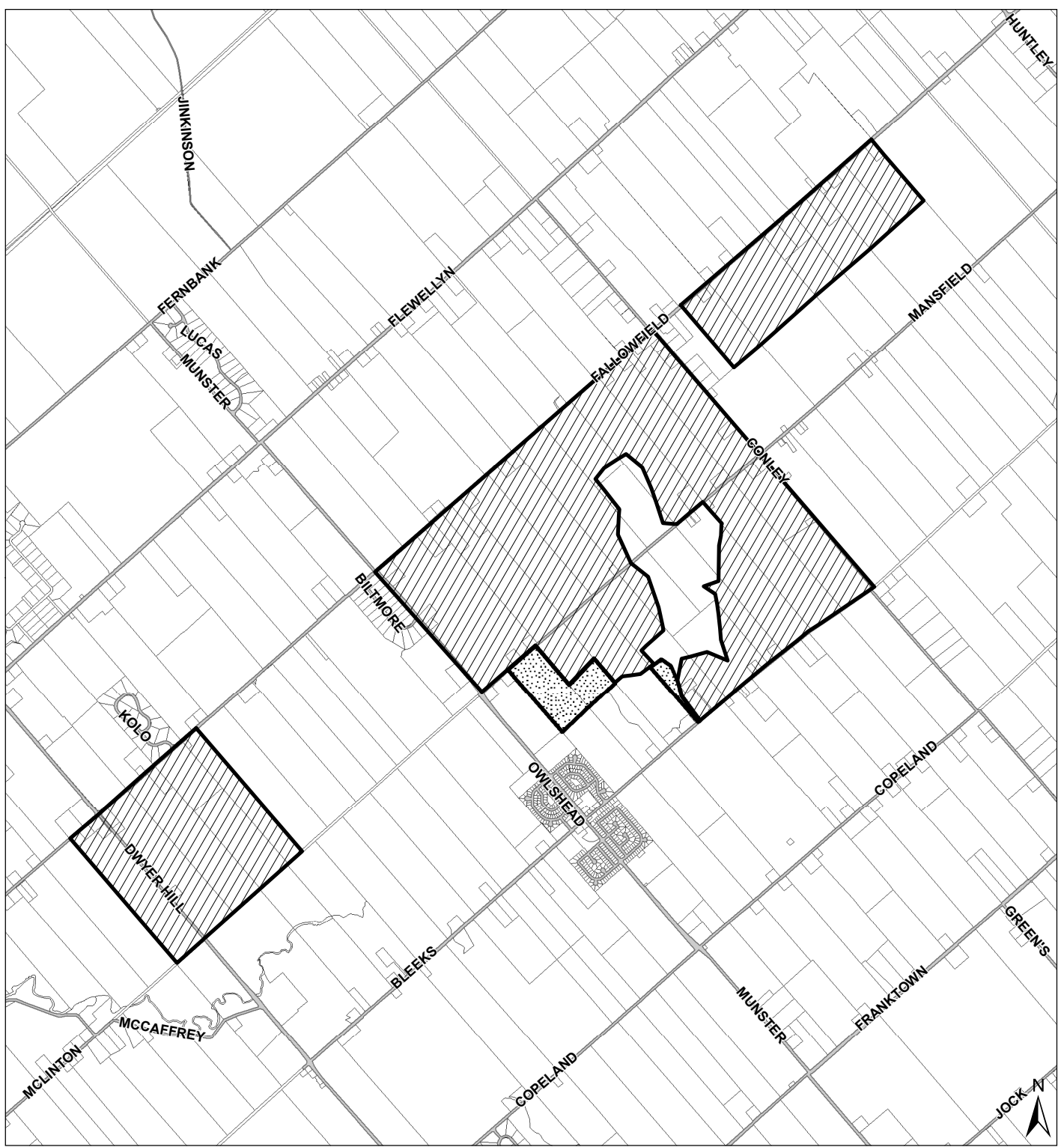
D01-01-16-0014	16-1261-A
I:\AAS\Staff\Sheila\OPAs2016\OPA LEAR\Map R5.mxd	
Revision:	Rev #:
<small>© Parcel data is owned by Terranet Enterprises Inc. and its suppliers. All rights reserved. May not be reproduced without permission. Parcel data appartient à Terranet Enterprises Inc. et à ses fournisseurs. Tous droits réservés. Ne peut être reproduit sans autorisation.</small>	
Scale - N.T.S. / Echelle N.A.E.	

**SCHEDULE R5 to
 AMENDMENT NO.**
 to the OFFICIAL PLAN
 for the CITY OF OTTAWA
Amending Schedule A
 Rural Policy Plan



LANDS REDESIGNATED FROM "GENERAL RURAL AREA" TO "AGRICULTURAL RESOURCE AREA"
 TERRES DONT LA DÉSIGNATION EST PASSÉE DE « ZONE RURALE GÉNÉRALE » À « ZONE DE RESSOURCE AGRICOLES »

**ANNEXE R5 de
 L' AMENDEMENT No.**
 au PLAN OFFICIEL
 de la VILLE D'OTTAWA
Modifiant l'Annexe A
 Plan des politiques en milieu rural



Prepared by:
 Planning, Infrastructure and Economic Development Department,
 Geomatics, Mapping and Graphics Unit



Préparé par: Services de la planification,
 de l'infrastructure et du développement économique,
 Unité des Géomatiques, cartographies et graphiques

D01-01-16-0014	16-1261-A
I:\AAS\Staff\Sheila\OPAs\2016\OPA LEAR\Map R6.mxd	
Revision:	Rev #:
© Parcel data is owned by Terranet Enterprises Inc. and its suppliers. All rights reserved. May not be reproduced without permission. Parcel data appartient à Terranet Enterprises Inc. et à ses fournisseurs. Tous droits réservés. Ne peut être reproduit sans autorisation.	
Scale - N.T.S. / Echelle N.A.E.	

**SCHEDULE R6 to
 AMENDMENT NO.**
 to the OFFICIAL PLAN
 for the CITY OF OTTAWA
Amending Schedule A
 Rural Policy Plan

**ANNEXE R6 de
 L' AMENDEMENT No.**
 au PLAN OFFICIEL
 de la VILLE D'OTTAWA
Modifiant l'Annexe A
 Plan des politiques en milieu rural



LANDS REDESIGNATED FROM "GENERAL RURAL AREA" TO "AGRICULTURAL RESOURCE AREA"
 TERRES DONT LA DÉSIGNATION EST PASSÉE DE « ZONE RURALE GÉNÉRALE » À « ZONE DE RESSOURCE AGRICOLES »



LANDS REDESIGNATED FROM "RURAL NATURAL FEATURES AREA" TO "AGRICULTURAL RESOURCE AREA"
 TERRES DONT LA DÉSIGNATION EST PASSÉE DE « ZONE RURALE À CARACTÉRISTIQUES NATURELLES » À
 « ZONE DE RESSOURCE AGRICOLES »



Prepared by:
 Planning, Infrastructure and Economic Development Department,
 Geomatics, Mapping and Graphics Unit



Préparé par: Services de la planification,
 de l'infrastructure et du développement économique,
 Unité des Géomatiques, cartographies et graphiques

D01-01-16-0014 16-1261-A

I:\AAS\Staff\Sheila\OPAs\2016\OPA LEAR\Map R7.mxd

Revision: Rev #:

© Parcel data is owned by Terranet Enterprises Inc. and its suppliers.
 All rights reserved. May not be reproduced without permission.
 Parcel data appartient à Terranet Enterprises Inc. et à ses fournisseurs.
 Tous droits réservés. Ne peut être reproduit sans autorisation.

Scale - N.T.S. / Echelle N.A.E.

**SCHEDULE R7 to
 AMENDMENT NO.**
 to the OFFICIAL PLAN
 for the CITY OF OTTAWA
Amending Schedule A
 Rural Policy Plan



LANDS REDESIGNATED FROM "AGRICULTURAL RESOURCE AREA" TO "GENERAL RURAL AREA"
 TERRES DONT LA DÉSIGNATION EST PASSÉE DE « ZONE DE RESSOURCE AGRICOLES » À « ZONE RURALE GÉNÉRALE »

**ANNEXE R7 de
 L' AMENDEMENT No.**
 au PLAN OFFICIEL
 de la VILLE D'OTTAWA
Modifiant l'Annexe A
 Plan des politiques en milieu rural



Prepared by:
Planning, Infrastructure and Economic Development Department,
Geomatics, Mapping and Graphics Unit



Préparé par: Services de la planification,
de l'infrastructure et du développement économique,
Unité des Géomatiques, cartographies et graphiques

D01-01-16-0014 16-1261-A

I:\AAS\Staff\Sheila\OPAs\2016\OPA LEAR\Map R8.mxd

Revision: Rev #:

© Parcel data is owned by Terranet Enterprises Inc. and its suppliers.
All rights reserved. May not be reproduced without permission.
Parcel data appartient à Terranet Entreprises Inc. et à ses fournisseurs.
Tous droits réservés. Ne peut être reproduit sans autorisation.

Scale - N.T.S. / Echelle N.A.E.

**SCHEDULE R8 to
AMENDMENT NO.**
to the OFFICIAL PLAN
for the CITY OF OTTAWA
Amending Schedule A
Rural Policy Plan

**ANNEXE R8 de
L' AMENDEMENT No.**
au PLAN OFFICIEL
de la VILLE D'OTTAWA
Modifiant l'Annexe A
Plan des politiques en milieu rural



LANDS REDESIGNATED FROM "RURAL NATURAL FEATURES AREA" TO "AGRICULTURAL RESOURCE AREA"
TERRES DONT LA DÉSIGNATION EST PASSÉE DE « ZONE RURALE À CARACTÉRISTIQUES NATURELLES » À
« ZONE DE RESSOURCE AGRICOLES »



EXISTING URBAN BOUNDARY /
LIMITES DU SECTEUR URBAIN EXISTANTE



Prepared by:
 Planning, Infrastructure and Economic Development Department,
 Geomatics, Mapping and Graphics Unit




Préparé par: Services de la planification,
 de l'infrastructure et du développement économique,
 Unité des Géomatiques, cartographies et graphiques

D01-01-16-0014	16-1261-A
I:\AAS\Staff\Sheila\OPAs\2016\OPA LEAR\Map R9.mxd	
Revision:	Rev #:
<small>© Parcel data is owned by Terranet Enterprises Inc. and its suppliers. All rights reserved. May not be reproduced without permission. Parcel data appartient à Terranet Enterprises Inc. et à ses fournisseurs. Tous droits réservés. Ne peut être reproduit sans autorisation.</small>	
Scale - N.T.S. / Echelle N.A.E.	

**SCHEDULE R9 to
 AMENDMENT NO.**
 to the OFFICIAL PLAN
 for the CITY OF OTTAWA
Amending Schedule A
 Rural Policy Plan

**ANNEXE R9 de
 L' AMENDEMENT No.**
 au PLAN OFFICIEL
 de la VILLE D'OTTAWA
Modifiant l'Annexe A
 Plan des politiques en milieu rural

 LANDS REDESIGNATED FROM "GENERAL RURAL AREA" TO "AGRICULTURAL RESOURCE AREA"
 TERRES DONT LA DÉSIGNATION EST PASSÉE DE « ZONE RURALE GÉNÉRALE » À « ZONE DE RESSOURCE AGRICOLES »



Prepared by:
 Planning, Infrastructure and Economic Development Department,
 Geomatics, Mapping and Graphics Unit



Préparé par: Services de la planification,
 de l'infrastructure et du développement économique,
 Unité des Géomatiques, cartographies et graphiques

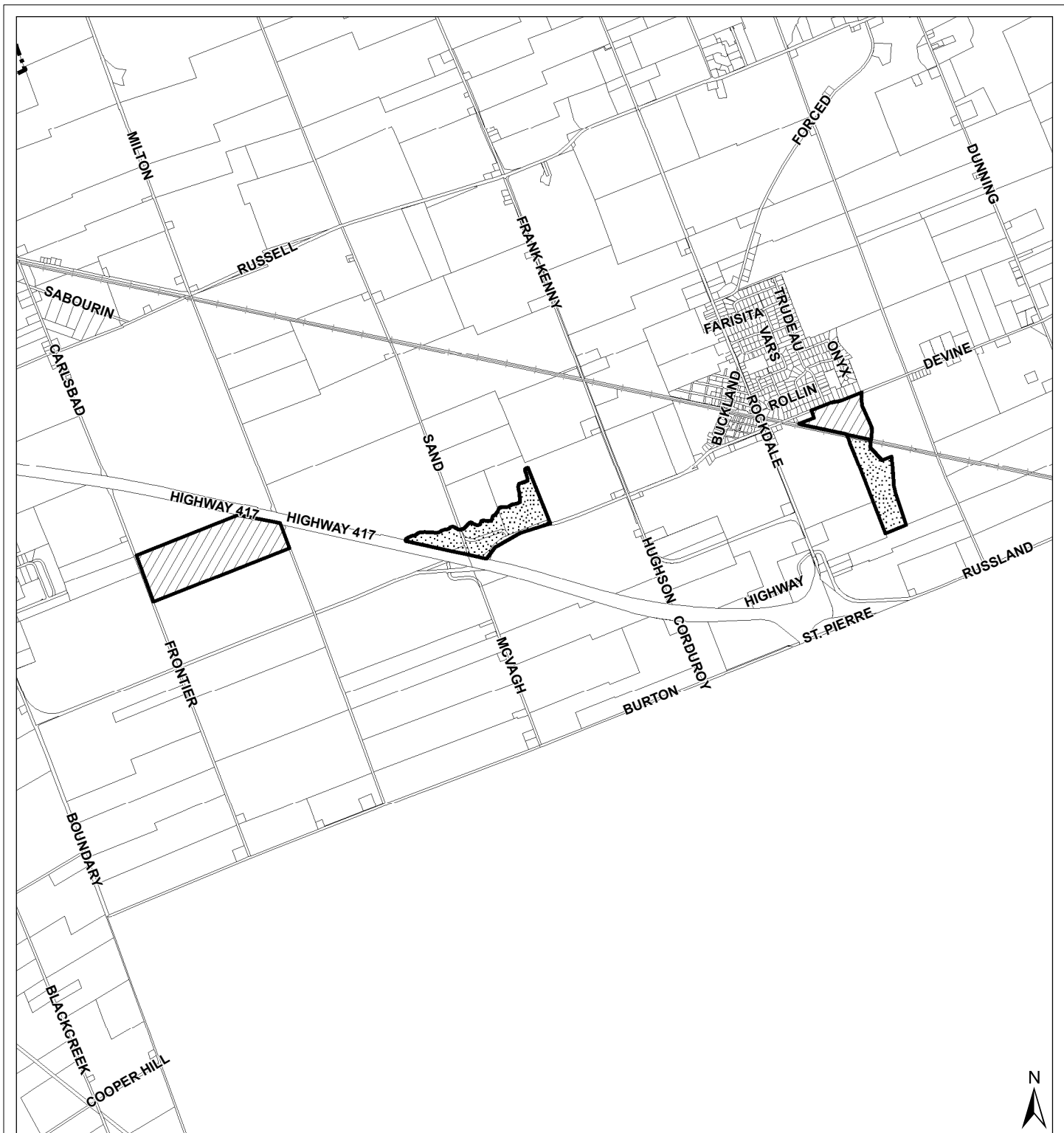
D01-01-16-0014	16-1261-A
I:\AAS\Staff\Sheila\OPAs2016\OPA LEAR\Map R10.mxd	
Revision:	Rev #:
© Parcel data is owned by Terranet Enterprises Inc. and its suppliers. All rights reserved. May not be reproduced without permission. Parcel data appartient à Terranet Enterprises Inc. et à ses fournisseurs. Tous droits réservés. Ne peut être reproduit sans autorisation.	
Scale - N.T.S. / Echelle N.A.E.	

**SCHEDULE R10 to
 AMENDMENT NO.**
 to the OFFICIAL PLAN
 for the CITY OF OTTAWA
Amending Schedule A
 Rural Policy Plan

**ANNEXE R10 de
 L' AMENDEMENT No.**
 au PLAN OFFICIEL
 de la VILLE D'OTTAWA
Modifiant l'Annexe A
 Plan des politiques en milieu rural



LANDS REDESIGNATED FROM "RURAL NATURAL FEATURES AREA" TO "AGRICULTURAL RESOURCE AREA"
 TERRES DONT LA DÉSIGNATION EST PASSÉE DE « ZONE RURALE GÉNÉRALE » À « ZONE RURALE À
 CARACTÉRISTIQUES NATURELLES »



Prepared by:
 Planning, Infrastructure and Economic Development Department,
 Geomatics, Mapping and Graphics Unit



Préparé par: Services de la planification,
 de l'infrastructure et du développement économique,
 Unité des Géomatiques, cartographies et graphiques

D01-01-16-0014

16-1261-A

I:\AAS\Staff\Sheila\OPAs\2016\OPA LEAR\Map R11.mxd

Revision:

Rev #:

© Parcel data is owned by Terranet Enterprises Inc. and its suppliers.
 All rights reserved. May not be reproduced without permission.
 Parcel data appartient à Terranet Enterprises Inc. et à ses fournisseurs.
 Tous droits réservés. Ne peut être reproduit sans autorisation.

Scale - N.T.S. / Echelle N.A.E.

SCHEDULE R11 to AMENDMENT NO.

to the OFFICIAL PLAN
 for the CITY OF OTTAWA

Amending Schedule A
 Rural Policy Plan



LANDS REDESIGNATED FROM "GENERAL RURAL AREA" TO "AGRICULTURAL RESOURCE AREA"
 TERRES DONT LA DÉSIGNATION EST PASSÉE DE « ZONE RURALE GÉNÉRALE » À « ZONE DE RESSOURCE AGRICOLES »



LANDS REDESIGNATED FROM "RURAL NATURAL FEATURES AREA" TO "AGRICULTURAL RESOURCE AREA"
 TERRES DONT LA DÉSIGNATION EST PASSÉE DE « ZONE RURALE GÉNÉRALE » À « ZONE RURALE À CARACTÉRISTIQUES NATURELLES »

ANNEXE R11 de L' AMENDEMENT No.

au PLAN OFFICIEL
 de la VILLE D'OTTAWA

Modifiant l'Annexe A
 Plan des politiques en milieu rural



Prepared by:
 Planning, Infrastructure and Economic Development Department,
 Geomatics, Mapping and Graphics Unit



Préparé par: Services de la planification,
 de l'infrastructure et du développement économique,
 Unité des Géomatiques, cartographies et graphiques

D01-01-16-0014

16-1261-A

I:\AAS\Staff\Sheila\OPAs\2016\OPA LEAR\Map R12.mxd

Revision:

Rev #:

© Parcel data is owned by Terranet Enterprises Inc. and its suppliers.
 All rights reserved. May not be reproduced without permission.
 Parcel data appartient à Terranet Enterprises Inc. et à ses fournisseurs.
 Tous droits réservés. Ne peut être reproduit sans autorisation.

Scale - N.T.S. / Echelle N.A.E.

**SCHEDULE R12 to
 AMENDMENT NO.**
 to the OFFICIAL PLAN
 for the CITY OF OTTAWA
Amending Schedule A
 Rural Policy Plan

**ANNEXE R12 de
 L' AMENDEMENT No.**
 au PLAN OFFICIEL
 de la VILLE D'OTTAWA
Modifiant l'Annexe A
 Plan des politiques en milieu rural



LANDS REDESIGNATED FROM "AGRICULTURAL RESOURCE AREA" TO "GENERAL RURAL AREA"
 TERRES DONT LA DÉSIGNATION EST PASSÉE DE « ZONE DE RESSOURCE AGRICOLES » À « ZONE RURALE GÉNÉRALE »



Prepared by:
 Planning, Infrastructure and Economic Development Department,
 Geomatics, Mapping and Graphics Unit



Préparé par: Services de la planification,
 de l'infrastructure et du développement économique,
 Unité des Géomatiques, cartographies et graphiques

D01-01-16-0014

16-1261-A

I:\AAS\Staff\Sheila\OPAs\2016\OPA LEAR\Map R13.mxd

Revision:

Rev #:

© Parcel data is owned by Terranet Enterprises Inc. and its suppliers.
 All rights reserved. May not be reproduced without permission.
 Parcel data appartient à Terranet Enterprises Inc. et à ses fournisseurs.
 Tous droits réservés. Ne peut être reproduit sans autorisation.

Scale - N.T.S. / Echelle N.A.E.

SCHEDULE R13 to AMENDMENT NO.

to the OFFICIAL PLAN
 for the CITY OF OTTAWA

Amending Schedule A
 Rural Policy Plan



LANDS REDESIGNATED FROM "GENERAL RURAL AREA" TO "AGRICULTURAL RESOURCE AREA"
 TERRES DONT LA DÉSIGNATION EST PASSÉE DE « ZONE RURALE GÉNÉRALE » À « ZONE DE RESSOURCE AGRICOLES »



LANDS REDESIGNATED FROM "RURAL NATURAL FEATURES AREA" TO "AGRICULTURAL RESOURCE AREA"
 TERRES DONT LA DÉSIGNATION EST PASSÉE DE « ZONE RURALE GÉNÉRALE » À « ZONE RURALE À CARACTÉRISTIQUES NATURELLES »

ANNEXE R13 de L' AMENDEMENT No.

au PLAN OFFICIEL
 de la VILLE D'OTTAWA

Modifiant l'Annexe A
 Plan des politiques en milieu rural



Prepared by:
 Planning, Infrastructure and Economic Development Department,
 Geomatics, Mapping and Graphics Unit



Préparé par: Services de la planification,
 de l'infrastructure et du développement économique,
 Unité des Géomatiques, cartographies et graphiques

D01-01-16-0014

16-1261-A

I:\AAS\Staff\Sheila\OPAs\2016\OPA LEAR\Map R14.mxd

Revision:

Rev #:

© Parcel data is owned by Terranet Enterprises Inc. and its suppliers.
 All rights reserved. May not be reproduced without permission.
 Parcel data appartient à Terranet Enterprises Inc. et à ses fournisseurs.
 Tous droits réservés. Ne peut être reproduit sans autorisation.

Scale - N.T.S. / Echelle N.A.E.

**SCHEDULE R14 to
 AMENDMENT NO.**
 to the OFFICIAL PLAN
 for the CITY OF OTTAWA
Amending Schedule A
 Rural Policy Plan

**ANNEXE R14 de
 L' AMENDEMENT No.**
 au PLAN OFFICIEL
 de la VILLE D'OTTAWA
Modifiant l'Annexe A
 Plan des politiques en milieu rural



LANDS REDESIGNATED FROM "AGRICULTURAL RESOURCE AREA" TO "GENERAL RURAL AREA"
 TERRES DONT LA DÉSIGNATION EST PASSÉE DE « ZONE DE RESSOURCE AGRICOLES » À « ZONE RURALE GÉNÉRALE »



Prepared by:
 Planning, Infrastructure and Economic Development Department,
 Geomatics, Mapping and Graphics Unit



Préparé par: Services de la planification,
 de l'infrastructure et du développement économique,
 Unité des Géomatiques, cartographies et graphiques

D01-01-16-0014 16-1261-A

I:\AAS\Staff\Sheila\OPAs2016\OPA LEAR\Map R15.mxd

Revision: Rev #:

© Parcel data is owned by Terranet Enterprises Inc. and its suppliers.
 All rights reserved. May not be reproduced without permission.
 Parcel data appartient à Terranet Enterprises Inc. et à ses fournisseurs.
 Tous droits réservés. Ne peut être reproduit sans autorisation.

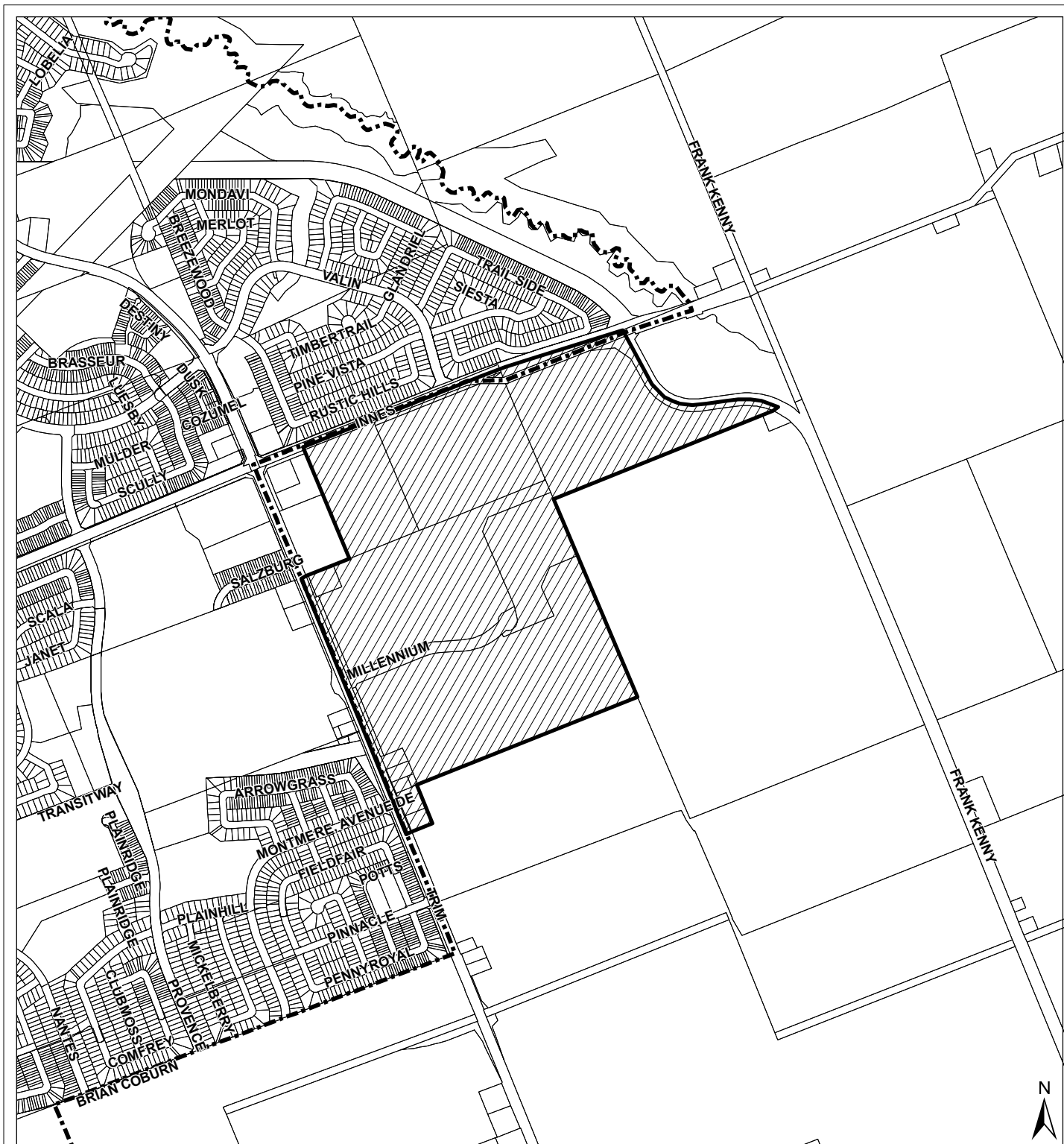
Scale - N.T.S. / Echelle N.A.E.

**SCHEDULE R15 to
 AMENDMENT NO.**
 to the OFFICIAL PLAN
 for the CITY OF OTTAWA
Amending Schedule A
 Rural Policy Plan



LANDS REDESIGNATED FROM "RURAL NATURAL FEATURES AREA" TO "AGRICULTURAL RESOURCE AREA"
 TERRES DONT LA DÉSIGNATION EST PASSÉE DE « ZONE RURALE GÉNÉRALE » À « ZONE RURALE À
 CARACTÉRISTIQUES NATURELLES »

**ANNEXE R15 de
 L' AMENDEMENT No.**
 au PLAN OFFICIEL
 de la VILLE D'OTTAWA
Modifiant l'Annexe A
 Plan des politiques en milieu rural



Prepared by:
 Planning, Infrastructure and Economic Development Department,
 Geomatics, Mapping and Graphics Unit



Préparé par: Services de la planification,
 de l'infrastructure et du développement économique,
 Unité des Géomatiques, cartographies et graphiques

D01-01-16-0014	16-1261-A
I:\AAS\Staff\Sheila\OPAs2016\OPA LEAR\Map R16.mxd	
Revision:	Rev #:
<small>© Parcel data is owned by Terranet Enterprises Inc. and its suppliers. All rights reserved. May not be reproduced without permission. Parcel data appartient à Terranet Enterprises Inc. et à ses fournisseurs. Tous droits réservés. Ne peut être reproduit sans autorisation.</small>	
Scale - N.T.S. / Echelle N.A.E.	

**SCHEDULE R16 to
 AMENDMENT NO.**
 to the OFFICIAL PLAN
 for the CITY OF OTTAWA
Amending Schedule A
 Rural Policy Plan

**ANNEXE R16 de
 L' AMENDEMENT No.**
 au PLAN OFFICIEL
 de la VILLE D'OTTAWA
Modifiant l'Annexe A
 Plan des politiques en milieu rural



LANDS REDESIGNATED FROM "AGRICULTURAL RESOURCE AREA" TO "GENERAL RURAL AREA"
 TERRES DONT LA DÉSIGNATION EST PASSÉE DE « ZONE DE RESSOURCE AGRICOLES » À « ZONE RURALE GÉNÉRALE »



EXISTING URBAN BOUNDARY /
 LIMITES DU SECTEUR URBAIN EXISTANTE