

Prepared by:  
 Planning, Infrastructure and Economic Development Department,  
 Geomatics, Mapping and Graphics Unit



Préparé par: Services de la planification,  
 de l'infrastructure et du développement économique,  
 Unité des Géomatiques, cartographies et graphiques

D01-01-16-0014      16-1261-A

I:\AAS\Staff\Sheila\OPAs\2016\OPA LEAR\Map R1.mxd

Revision:                      Rev #:

© Parcel data is owned by Terranet Enterprises Inc. and its suppliers.  
 All rights reserved. May not be reproduced without permission.  
 Parcel data appartient à Terranet Enterprises Inc. et à ses fournisseurs.  
 Tous droits réservés. Ne peut être reproduit sans autorisation.

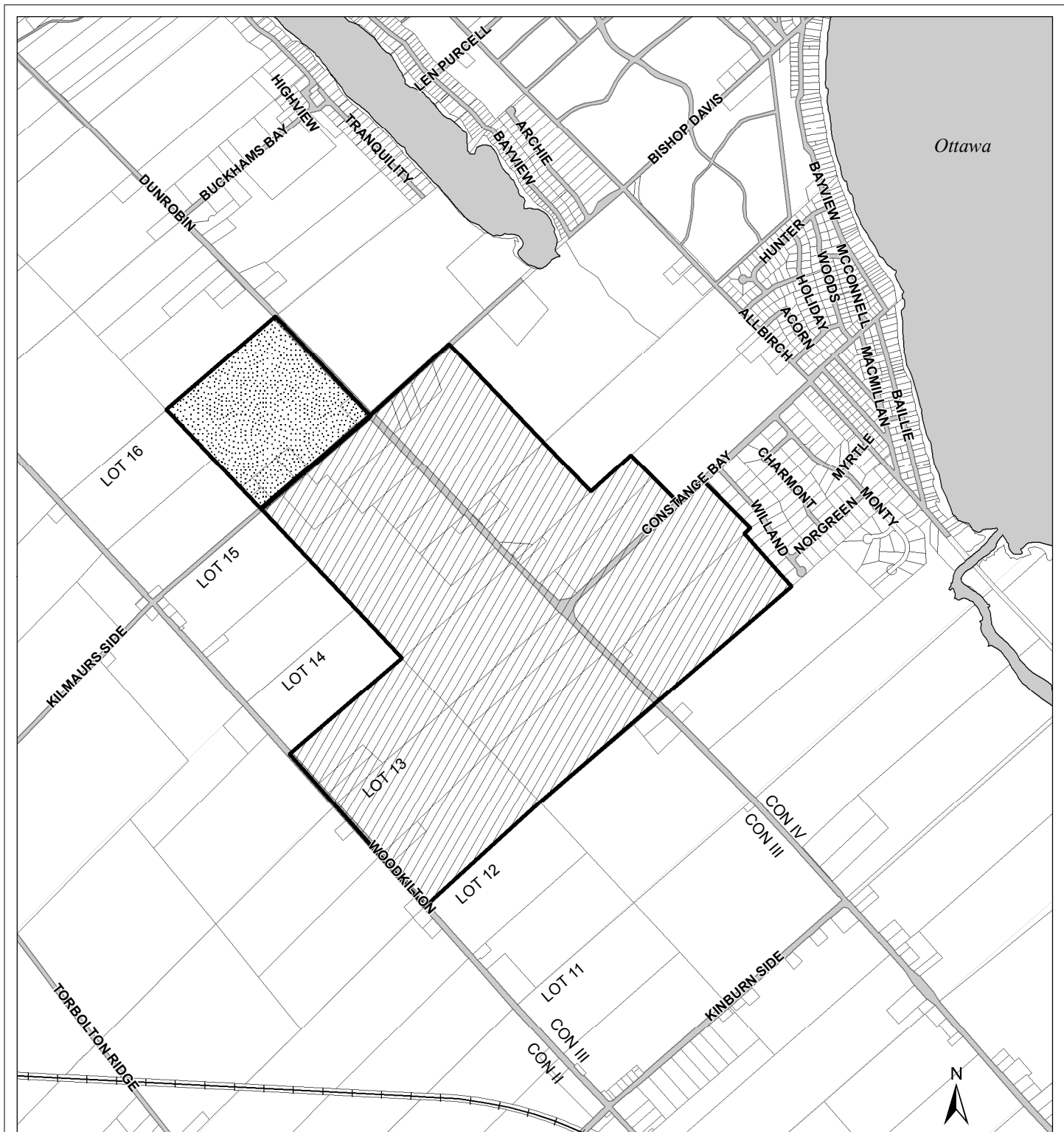
Scale - N.T.S. / Echelle N.A.E.

**SCHEDULE R1 to  
 AMENDMENT NO.**  
 to the OFFICIAL PLAN  
 for the CITY OF OTTAWA  
**Amending Schedule A**  
 Rural Policy Plan



LANDS REDESIGNATED FROM "GENERAL RURAL AREA" TO "AGRICULTURAL RESOURCE AREA"  
 TERRES DONT LA DÉSIGNATION EST PASSÉE DE « ZONE RURALE GÉNÉRALE » À « ZONE DE RESSOURCE AGRICOLES »

**ANNEXE R1 de  
 L' AMENDEMENT No.**  
 au PLAN OFFICIEL  
 de la VILLE D'OTTAWA  
**Modifiant l'Annexe A**  
 Plan des politiques en milieu rural



Prepared by:  
 Planning, Infrastructure and Economic Development Department,  
 Geomatics, Mapping and Graphics Unit



Préparé par: Services de la planification,  
 de l'infrastructure et du développement économique,  
 Unité des Géomatiques, cartographies et graphiques

D01-01-16-0014      16-1261-A

I:\AAS\Staff\Sheila\OPAs\2016\OPA LEAR\Map R2.mxd



Revision:                      Rev #:

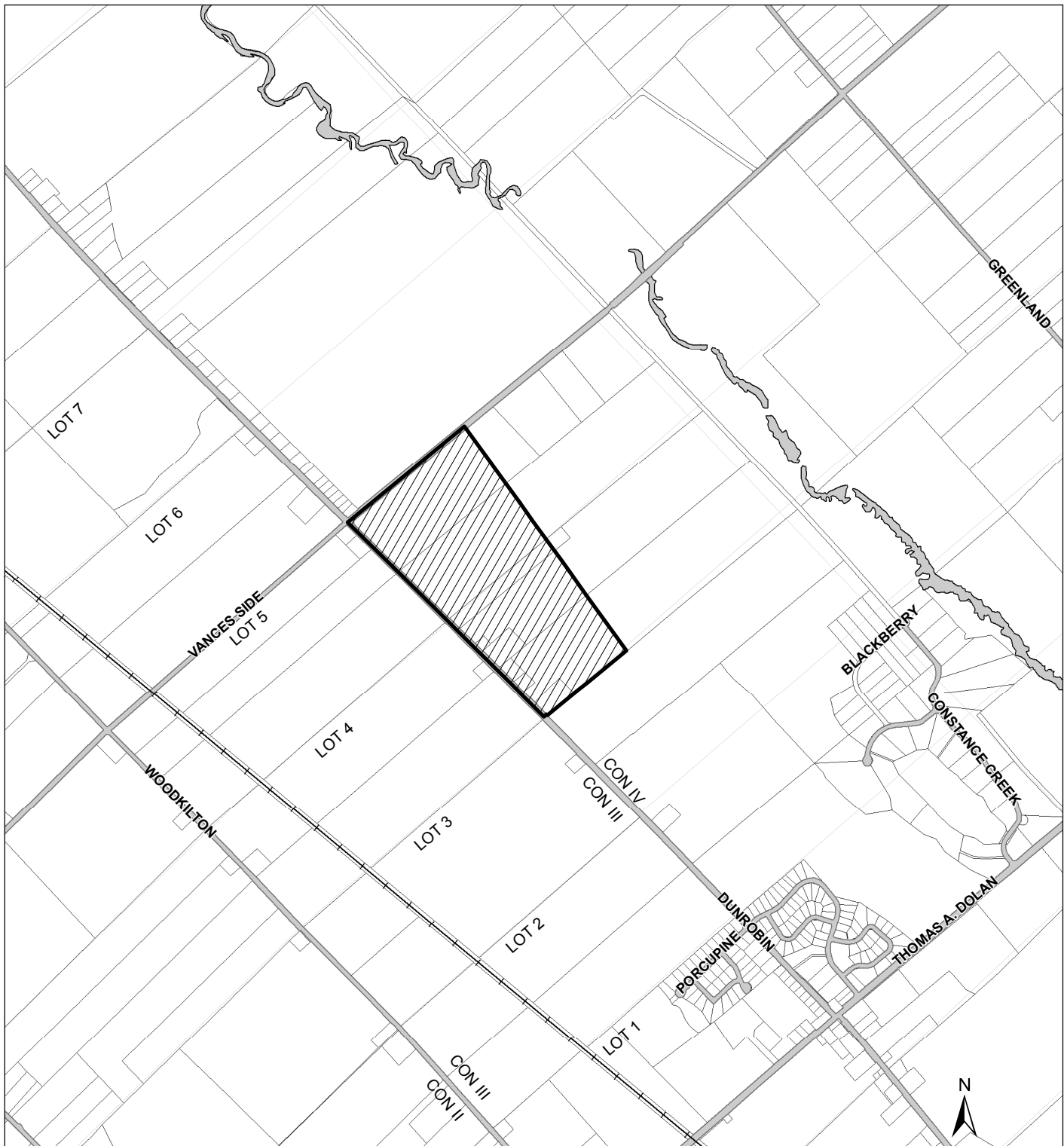
© Parcel data is owned by Terranet Enterprises Inc. and its suppliers.  
 All rights reserved. May not be reproduced without permission.  
 Parcel data appartient à Terranet Enterprises Inc. et à ses fournisseurs.  
 Tous droits réservés. Ne peut être reproduit sans autorisation.

Scale - N.T.S. / Echelle N.A.E.

**SCHEDULE R2 to  
 AMENDMENT NO.**  
 to the OFFICIAL PLAN  
 for the CITY OF OTTAWA  
**Amending Schedule A**  
 Rural Policy Plan

**ANNEXE R2 de  
 L' AMENDEMENT No.**  
 au PLAN OFFICIEL  
 de la VILLE D'OTTAWA  
**Modifiant l'Annexe A**  
 Plan des politiques en milieu rural

-  LANDS REDESIGNATED FROM "GENERAL RURAL AREA" TO "AGRICULTURAL RESOURCE AREA"  
 TERRES DONT LA DÉSIGNATION EST PASSÉE DE « ZONE RURALE GÉNÉRALE » À « ZONE DE RESSOURCE AGRICOLES »
-  LANDS REDESIGNATED FROM "RURAL NATURAL FEATURES AREA" TO "AGRICULTURAL RESOURCE AREA"  
 TERRES DONT LA DÉSIGNATION EST PASSÉE DE « ZONE RURALE À CARACTÉRISTIQUES NATURELLES » À « ZONE DE RESSOURCE AGRICOLES »



Prepared by:  
 Planning, Infrastructure and Economic Development Department,  
 Geomatics, Mapping and Graphics Unit



Préparé par: Services de la planification,  
 de l'infrastructure et du développement économique,  
 Unité des Géomatiques, cartographies et graphiques

D01-01-16-0014      16-1261-A

I:\AAS\Staff\Sheila\OPAs2016\OPA LEAR\Map R3.mxd

Revision:                      Rev #:

© Parcel data is owned by Terranet Enterprises Inc. and its suppliers.  
 All rights reserved. May not be reproduced without permission.  
 Parcel data appartient à Terranet Enterprises Inc. et à ses fournisseurs.  
 Tous droits réservés. Ne peut être reproduit sans autorisation.

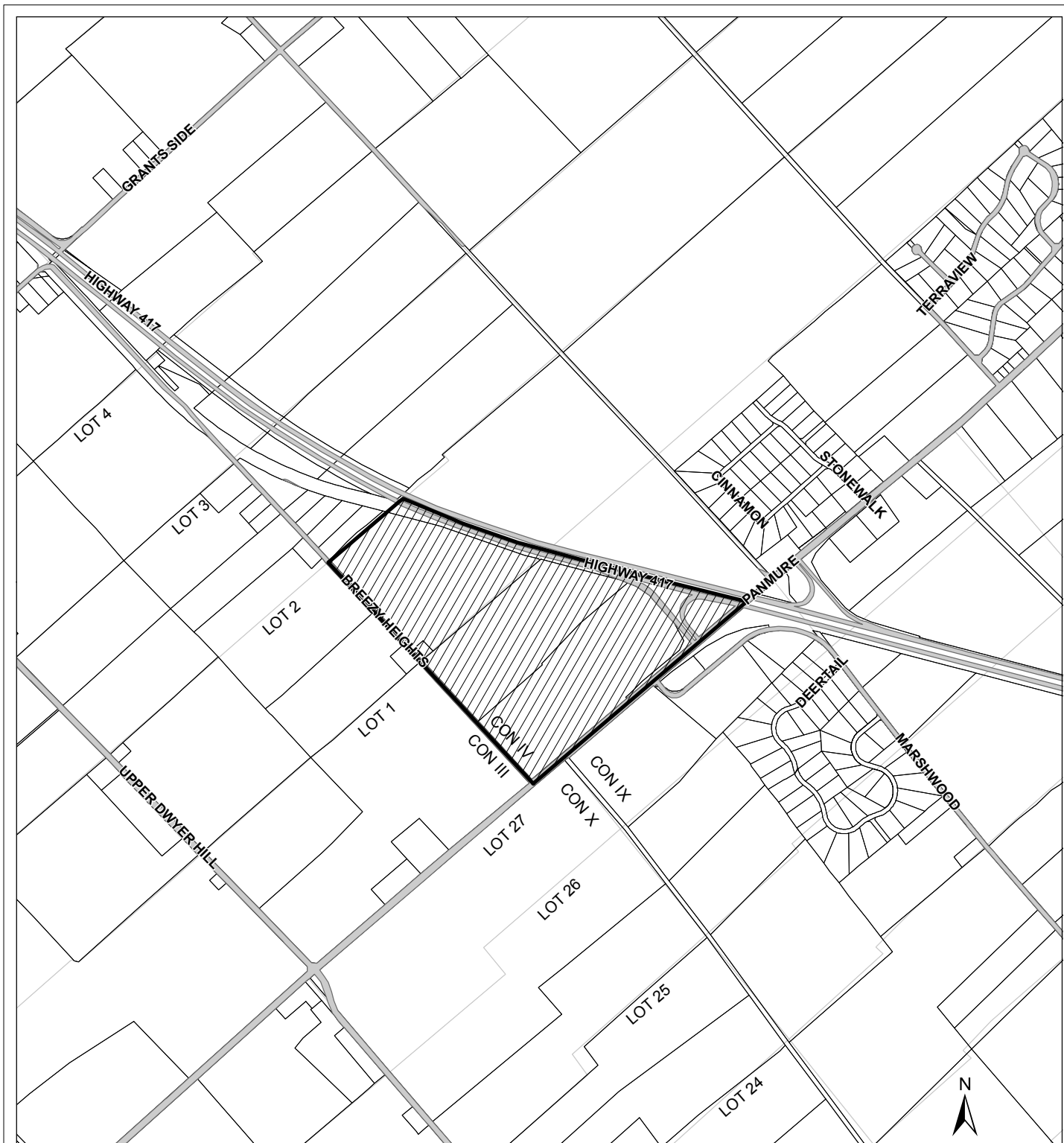
Scale - N.T.S. / Echelle N.A.E.

**SCHEDULE R3 to  
 AMENDMENT NO.**  
 to the OFFICIAL PLAN  
 for the CITY OF OTTAWA  
**Amending Schedule A**  
 Rural Policy Plan

**ANNEXE R3 de  
 L' AMENDEMENT No.**  
 au PLAN OFFICIEL  
 de la VILLE D'OTTAWA  
**Modifiant l'Annexe A**  
 Plan des politiques en milieu rural



LANDS REDESIGNATED FROM "GENERAL RURAL AREA" TO "AGRICULTURAL RESOURCE AREA"  
 TERRES DONT LA DÉSIGNATION EST PASSÉE DE « ZONE RURALE GÉNÉRALE » À « ZONE DE RESSOURCE AGRICOLES »



Prepared by:  
 Planning, Infrastructure and Economic Development Department,  
 Geomatics, Mapping and Graphics Unit



Préparé par: Services de la planification,  
 de l'infrastructure et du développement économique,  
 Unité des Géomatiques, cartographies et graphiques

D01-01-16-0014      16-1261-A

I:\AAS\Staff\Sheila\OPAs\2016\OPA LEAR\Map R4.mxd

Revision:                      Rev #:

© Parcel data is owned by Terranet Enterprises Inc. and its suppliers.  
 All rights reserved. May not be reproduced without permission.  
 Parcel data appartient à Terranet Enterprises Inc. et à ses fournisseurs.  
 Tous droits réservés. Ne peut être reproduit sans autorisation.

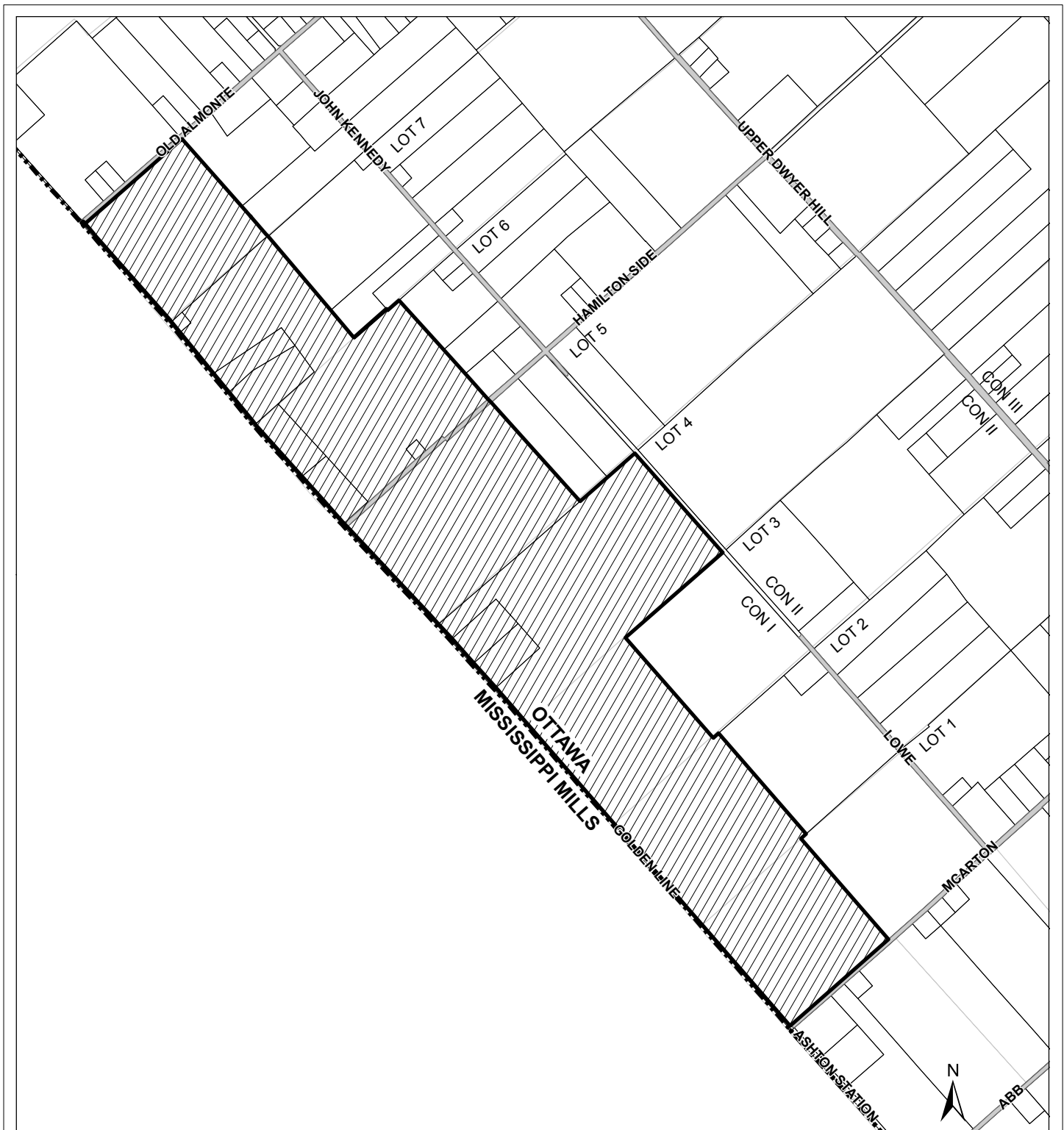
Scale - N.T.S. / Echelle N.A.E.

**SCHEDULE R4 to  
 AMENDMENT NO.**  
 to the OFFICIAL PLAN  
 for the CITY OF OTTAWA  
**Amending Schedule A**  
 Rural Policy Plan



LANDS REDESIGNATED FROM "GENERAL RURAL AREA" TO "AGRICULTURAL RESOURCE AREA"  
 TERRES DONT LA DÉSIGNATION EST PASSÉE DE « ZONE RURALE GÉNÉRALE » À « ZONE DE RESSOURCE AGRICOLES »

**ANNEXE R4 de  
 L' AMENDEMENT No.**  
 au PLAN OFFICIEL  
 de la VILLE D'OTTAWA  
**Modifiant l'Annexe A**  
 Plan des politiques en milieu rural



Prepared by:  
 Planning, Infrastructure and Economic Development Department,  
 Geomatics, Mapping and Graphics Unit



Préparé par: Services de la planification,  
 de l'infrastructure et du développement économique,  
 Unité des Géomatiques, cartographies et graphiques

D01-01-16-0014      16-1261-A

I:\AAS\Staff\Sheila\OPAs2016\OPA LEAR\Map R5.mxd

Revision:                      Rev #:

© Parcel data is owned by Terranet Enterprises Inc. and its suppliers.  
 All rights reserved. May not be reproduced without permission.  
 Parcel data appartient à Terranet Enterprises Inc. et à ses fournisseurs.  
 Tous droits réservés. Ne peut être reproduit sans autorisation.

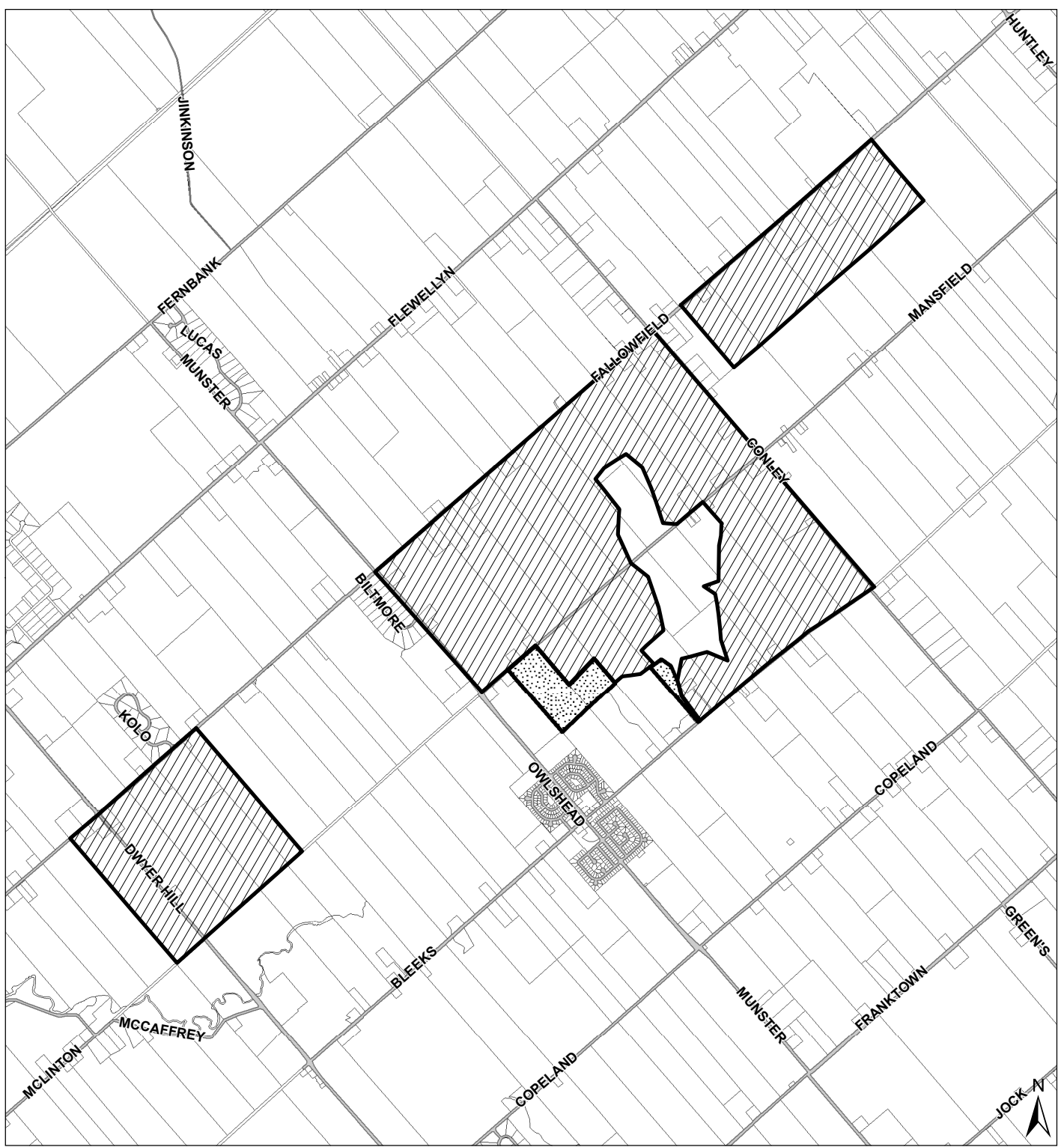
Scale - N.T.S. / Echelle N.A.E.

**SCHEDULE R5 to  
 AMENDMENT NO.**  
 to the OFFICIAL PLAN  
 for the CITY OF OTTAWA  
**Amending Schedule A**  
 Rural Policy Plan



LANDS REDESIGNATED FROM "GENERAL RURAL AREA" TO "AGRICULTURAL RESOURCE AREA"  
 TERRES DONT LA DÉSIGNATION EST PASSÉE DE « ZONE RURALE GÉNÉRALE » À « ZONE DE RESSOURCE AGRICOLES »

**ANNEXE R5 de  
 L' AMENDEMENT No.**  
 au PLAN OFFICIEL  
 de la VILLE D'OTTAWA  
**Modifiant l'Annexe A**  
 Plan des politiques en milieu rural



Prepared by:  
 Planning, Infrastructure and Economic Development Department,  
 Geomatics, Mapping and Graphics Unit



Préparé par: Services de la planification,  
 de l'infrastructure et du développement économique,  
 Unité des Géomatiques, cartographies et graphiques

D01-01-16-0014	16-1261-A
I:\AAS\Staff\Sheila\OPAs\2016\OPA LEAR\Map R6.mxd	
Revision:	Rev #:
© Parcel data is owned by Terranet Enterprises Inc. and its suppliers. All rights reserved. May not be reproduced without permission. Parcel data appartient à Terranet Enterprises Inc. et à ses fournisseurs. Tous droits réservés. Ne peut être reproduit sans autorisation.	
Scale - N.T.S. / Echelle N.A.E.	

**SCHEDULE R6 to  
 AMENDMENT NO.  
 16-1261-A**  
 to the OFFICIAL PLAN  
 for the CITY OF OTTAWA  
**Amending Schedule A**  
 Rural Policy Plan

**ANNEXE R6 de  
 L' AMENDEMENT No.  
 16-1261-A**  
 au PLAN OFFICIEL  
 de la VILLE D'OTTAWA  
**Modifiant l'Annexe A**  
 Plan des politiques en milieu rural



LANDS REDESIGNATED FROM "GENERAL RURAL AREA" TO "AGRICULTURAL RESOURCE AREA"  
 TERRES DONT LA DÉSIGNATION EST PASSÉE DE « ZONE RURALE GÉNÉRALE » À « ZONE DE RESSOURCE AGRICOLES »



LANDS REDESIGNATED FROM "RURAL NATURAL FEATURES AREA" TO "AGRICULTURAL RESOURCE AREA"  
 TERRES DONT LA DÉSIGNATION EST PASSÉE DE « ZONE RURALE À CARACTÉRISTIQUES NATURELLES » À  
 « ZONE DE RESSOURCE AGRICOLES »



Prepared by:  
 Planning, Infrastructure and Economic Development Department,  
 Geomatics, Mapping and Graphics Unit



Préparé par: Services de la planification,  
 de l'infrastructure et du développement économique,  
 Unité des Géomatiques, cartographies et graphiques

D01-01-16-0014      16-1261-A

I:\AAS\Staff\Sheila\OPAs\2016\OPA LEAR\Map R7.mxd

Revision:                      Rev #:

© Parcel data is owned by Terranet Enterprises Inc. and its suppliers.  
 All rights reserved. May not be reproduced without permission.  
 Parcel data appartient à Terranet Enterprises Inc. et à ses fournisseurs.  
 Tous droits réservés. Ne peut être reproduit sans autorisation.

Scale - N.T.S. / Echelle N.A.E.

**SCHEDULE R7 to  
 AMENDMENT NO.**  
 to the OFFICIAL PLAN  
 for the CITY OF OTTAWA  
**Amending Schedule A**  
 Rural Policy Plan



LANDS REDESIGNATED FROM "AGRICULTURAL RESOURCE AREA" TO "GENERAL RURAL AREA"  
 TERRES DONT LA DÉSIGNATION EST PASSÉE DE « ZONE DE RESSOURCE AGRICOLES » À « ZONE RURALE GÉNÉRALE »

**ANNEXE R7 de  
 L' AMENDEMENT No.**  
 au PLAN OFFICIEL  
 de la VILLE D'OTTAWA  
**Modifiant l'Annexe A**  
 Plan des politiques en milieu rural



Prepared by:  
 Planning, Infrastructure and Economic Development Department,  
 Geomatics, Mapping and Graphics Unit



Préparé par: Services de la planification,  
 de l'infrastructure et du développement économique,  
 Unité des Géomatiques, cartographies et graphiques

D01-01-16-0014      16-1261-A

I:\AAS\Staff\Sheila\OPAs\2016\OPA LEAR\Map R8.mxd

Revision:                      Rev #:

© Parcel data is owned by Terranet Enterprises Inc. and its suppliers.  
 All rights reserved. May not be reproduced without permission.  
 Parcel data appartient à Terranet Enterprises Inc. et à ses fournisseurs.  
 Tous droits réservés. Ne peut être reproduit sans autorisation.

Scale - N.T.S. / Echelle N.A.E.

**SCHEDULE R8 to  
 AMENDMENT NO.**  
 to the OFFICIAL PLAN  
 for the CITY OF OTTAWA  
**Amending Schedule A**  
 Rural Policy Plan

**ANNEXE R8 de  
 L' AMENDEMENT No.**  
 au PLAN OFFICIEL  
 de la VILLE D'OTTAWA  
**Modifiant l'Annexe A**  
 Plan des politiques en milieu rural



LANDS REDESIGNATED FROM "RURAL NATURAL FEATURES AREA" TO "AGRICULTURAL RESOURCE AREA"  
 TERRES DONT LA DÉSIGNATION EST PASSÉE DE « ZONE RURALE À CARACTÉRISTIQUES NATURELLES » À  
 « ZONE DE RESSOURCE AGRICOLES »



EXISTING URBAN BOUNDARY /  
 LIMITES DU SECTEUR URBAIN EXISTANTE





Prepared by:  
 Planning, Infrastructure and Economic Development Department,  
 Geomatics, Mapping and Graphics Unit



Préparé par: Services de la planification,  
 de l'infrastructure et du développement économique,  
 Unité des Géomatiques, cartographies et graphiques

D01-01-16-0014 16-1261-A

I:\AAS\Staff\Sheila\OPAs\2016\OPA LEAR\Map R9.mxd

Revision: Rev #:

© Parcel data is owned by Terranet Enterprises Inc. and its suppliers.  
 All rights reserved. May not be reproduced without permission.  
 Parcel data appartient à Terranet Enterprises Inc. et à ses fournisseurs.  
 Tous droits réservés. Ne peut être reproduit sans autorisation.

Scale - N.T.S. / Echelle N.A.E.

**SCHEDULE R9 to  
 AMENDMENT NO.**  
 to the OFFICIAL PLAN  
 for the CITY OF OTTAWA  
**Amending Schedule A**  
 Rural Policy Plan



LANDS REDESIGNATED FROM "GENERAL RURAL AREA" TO "AGRICULTURAL RESOURCE AREA"  
 TERRES DONT LA DÉSIGNATION EST PASSÉE DE « ZONE RURALE GÉNÉRALE » À « ZONE DE RESSOURCE AGRICOLES »

**ANNEXE R9 de  
 L' AMENDEMENT No.**  
 au PLAN OFFICIEL  
 de la VILLE D'OTTAWA  
**Modifiant l'Annexe A**  
 Plan des politiques en milieu rural



Prepared by:  
 Planning, Infrastructure and Economic Development Department,  
 Geomatics, Mapping and Graphics Unit



Préparé par: Services de la planification,  
 de l'infrastructure et du développement économique,  
 Unité des Géomatiques, cartographies et graphiques

D01-01-16-0014

16-1261-A

I:\AAS\Staff\Sheila\OPAs2016\OPA LEAR\Map R10.mxd

Revision:

Rev #:

© Parcel data is owned by Terranet Enterprises Inc. and its suppliers.  
 All rights reserved. May not be reproduced without permission.  
 Parcel data appartient à Terranet Enterprises Inc. et à ses fournisseurs.  
 Tous droits réservés. Ne peut être reproduit sans autorisation.

Scale - N.T.S. / Echelle N.A.E.

## SCHEDULE R10 to AMENDMENT NO.

to the OFFICIAL PLAN  
 for the CITY OF OTTAWA

**Amending Schedule A**  
 Rural Policy Plan

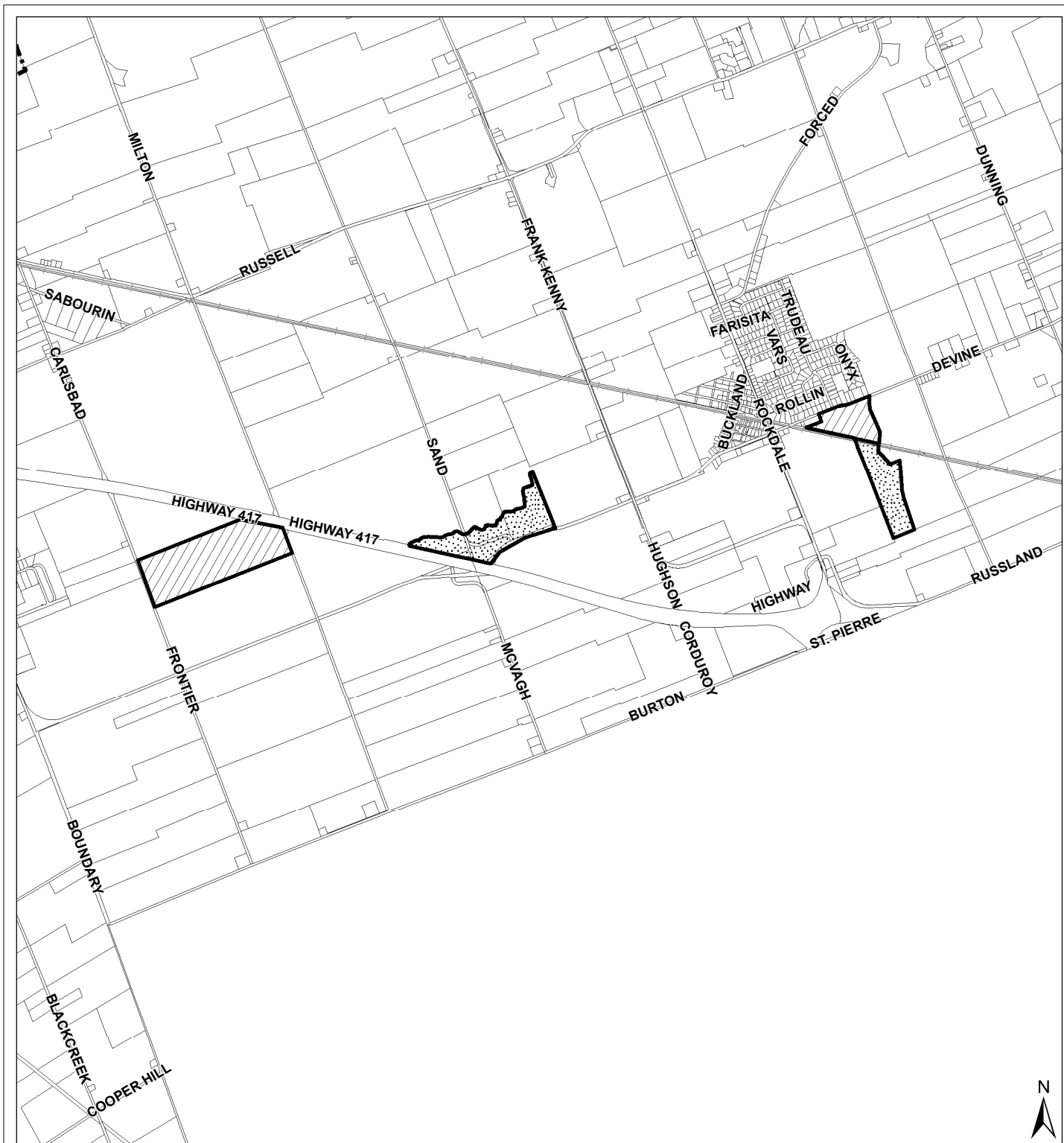


LANDS REDESIGNATED FROM "RURAL NATURAL FEATURES AREA" TO "AGRICULTURAL RESOURCE AREA"  
 TERRES DONT LA DÉSIGNATION EST PASSÉE DE « ZONE RURALE GÉNÉRALE » À « ZONE RURALE À  
 CARACTÉRISTIQUES NATURELLES »

## ANNEXE R10 de L' AMENDEMENT No.

au PLAN OFFICIEL  
 de la VILLE D'OTTAWA

**Modifiant l'Annexe A**  
 Plan des politiques en milieu rural



Prepared by:  
 Planning, Infrastructure and Economic Development Department,  
 Geomatics, Mapping and Graphics Unit



Préparé par: Services de la planification,  
 de l'infrastructure et du développement économique,  
 Unité des Géomatiques, cartographies et graphiques

D01-01-16-0014

16-1261-A

I:\AAS\Staff\Sheila\OPAs\2016\OPA LEAR\Map R11.mxd

Revision:

Rev #:

© Parcel data is owned by Terranet Enterprises Inc. and its suppliers.  
 All rights reserved. May not be reproduced without permission.  
 Parcel data appartient à Terranet Enterprises Inc. et à ses fournisseurs.  
 Tous droits réservés. Ne peut être reproduit sans autorisation.

Scale - N.T.S. / Echelle N.A.E.

**SCHEDULE R11 to  
 AMENDMENT NO.**  
 to the OFFICIAL PLAN  
 for the CITY OF OTTAWA  
**Amending Schedule A**  
 Rural Policy Plan

**ANNEXE R11 de  
 L' AMENDEMENT No.**  
 au PLAN OFFICIEL  
 de la VILLE D'OTTAWA  
**Modifiant l'Annexe A**  
 Plan des politiques en milieu rural



LANDS REDESIGNATED FROM "GENERAL RURAL AREA" TO "AGRICULTURAL RESOURCE AREA"  
 TERRES DONT LA DÉSIGNATION EST PASSÉE DE « ZONE RURALE GÉNÉRALE » À « ZONE DE RESSOURCE AGRICOLES »



LANDS REDESIGNATED FROM "RURAL NATURAL FEATURES AREA" TO "AGRICULTURAL RESOURCE AREA"  
 TERRES DONT LA DÉSIGNATION EST PASSÉE DE « ZONE RURALE GÉNÉRALE » À « ZONE RURALE À CARACTÉRISTIQUES NATURELLES »



Prepared by:  
 Planning, Infrastructure and Economic Development Department,  
 Geomatics, Mapping and Graphics Unit



Préparé par: Services de la planification,  
 de l'infrastructure et du développement économique,  
 Unité des Géomatiques, cartographies et graphiques

D01-01-16-0014

16-1261-A

I:\AAS\Staff\Sheila\OPAs\2016\OPA LEAR\Map R12.mxd

Revision:

Rev #:

© Parcel data is owned by Terranet Enterprises Inc. and its suppliers.  
 All rights reserved. May not be reproduced without permission.  
 Parcel data appartient à Terranet Enterprises Inc. et à ses fournisseurs.  
 Tous droits réservés. Ne peut être reproduit sans autorisation.

Scale - N.T.S. / Echelle N.A.E.

**SCHEDULE R12 to  
 AMENDMENT NO.**  
 to the OFFICIAL PLAN  
 for the CITY OF OTTAWA  
**Amending Schedule A**  
 Rural Policy Plan



LANDS REDESIGNATED FROM "AGRICULTURAL RESOURCE AREA" TO "GENERAL RURAL AREA"  
 TERRES DONT LA DÉSIGNATION EST PASSÉE DE « ZONE DE RESSOURCE AGRICOLES » À « ZONE RURALE GÉNÉRALE »

**ANNEXE R12 de  
 L' AMENDEMENT No.**  
 au PLAN OFFICIEL  
 de la VILLE D'OTTAWA  
**Modifiant l'Annexe A**  
 Plan des politiques en milieu rural



Prepared by:  
 Planning, Infrastructure and Economic Development Department,  
 Geomatics, Mapping and Graphics Unit



Préparé par: Services de la planification,  
 de l'infrastructure et du développement économique,  
 Unité des Géomatiques, cartographies et graphiques

D01-01-16-0014

16-1261-A

I:\AAS\Staff\Sheila\OPAs\2016\OPA LEAR\Map R13.mxd

Revision:

Rev #:

© Parcel data is owned by Terranet Enterprises Inc. and its suppliers.  
 All rights reserved. May not be reproduced without permission.  
 Parcel data appartient à Terranet Enterprises Inc. et à ses fournisseurs.  
 Tous droits réservés. Ne peut être reproduit sans autorisation.

Scale - N.T.S. / Echelle N.A.E.

### SCHEDULE R13 to AMENDMENT NO.

to the OFFICIAL PLAN  
 for the CITY OF OTTAWA

**Amending Schedule A**  
 Rural Policy Plan



LANDS REDESIGNATED FROM "GENERAL RURAL AREA" TO "AGRICULTURAL RESOURCE AREA"  
 TERRES DONT LA DÉSIGNATION EST PASSÉE DE « ZONE RURALE GÉNÉRALE » À « ZONE DE RESSOURCE AGRICOLES »



LANDS REDESIGNATED FROM "RURAL NATURAL FEATURES AREA" TO "AGRICULTURAL RESOURCE AREA"  
 TERRES DONT LA DÉSIGNATION EST PASSÉE DE « ZONE RURALE GÉNÉRALE » À « ZONE RURALE À CARACTÉRISTIQUES NATURELLES »

### ANNEXE R13 de L' AMENDEMENT No.

au PLAN OFFICIEL  
 de la VILLE D'OTTAWA

**Modifiant l'Annexe A**  
 Plan des politiques en milieu rural



Prepared by:  
 Planning, Infrastructure and Economic Development Department,  
 Geomatics, Mapping and Graphics Unit



Préparé par: Services de la planification,  
 de l'infrastructure et du développement économique,  
 Unité des Géomatiques, cartographies et graphiques

D01-01-16-0014

16-1261-A

I:\AAS\Staff\Sheila\OPAs\2016\OPA LEAR\Map R14.mxd

Revision:

Rev #:

© Parcel data is owned by Terranet Enterprises Inc. and its suppliers.  
 All rights reserved. May not be reproduced without permission.  
 Parcel data appartient à Terranet Enterprises Inc. et à ses fournisseurs.  
 Tous droits réservés. Ne peut être reproduit sans autorisation.

Scale - N.T.S. / Echelle N.A.E.

**SCHEDULE R14 to  
 AMENDMENT NO.**  
 to the OFFICIAL PLAN  
 for the CITY OF OTTAWA  
**Amending Schedule A**  
 Rural Policy Plan

**ANNEXE R14 de  
 L' AMENDEMENT No.**  
 au PLAN OFFICIEL  
 de la VILLE D'OTTAWA  
**Modifiant l'Annexe A**  
 Plan des politiques en milieu rural



LANDS REDESIGNATED FROM "AGRICULTURAL RESOURCE AREA" TO "GENERAL RURAL AREA"  
 TERRES DONT LA DÉSIGNATION EST PASSÉE DE « ZONE DE RESSOURCE AGRICOLES » À « ZONE RURALE GÉNÉRALE »



Prepared by:  
 Planning, Infrastructure and Economic Development Department,  
 Geomatics, Mapping and Graphics Unit



Préparé par: Services de la planification,  
 de l'infrastructure et du développement économique,  
 Unité des Géomatiques, cartographies et graphiques

D01-01-16-0014      16-1261-A

I:\AAS\Staff\Sheila\OPAs2016\OPA LEAR\Map R15.mxd

Revision:                      Rev #:

© Parcel data is owned by Terranet Enterprises Inc. and its suppliers.  
 All rights reserved. May not be reproduced without permission.  
 Parcel data appartient à Terranet Enterprises Inc. et à ses fournisseurs.  
 Tous droits réservés. Ne peut être reproduit sans autorisation.

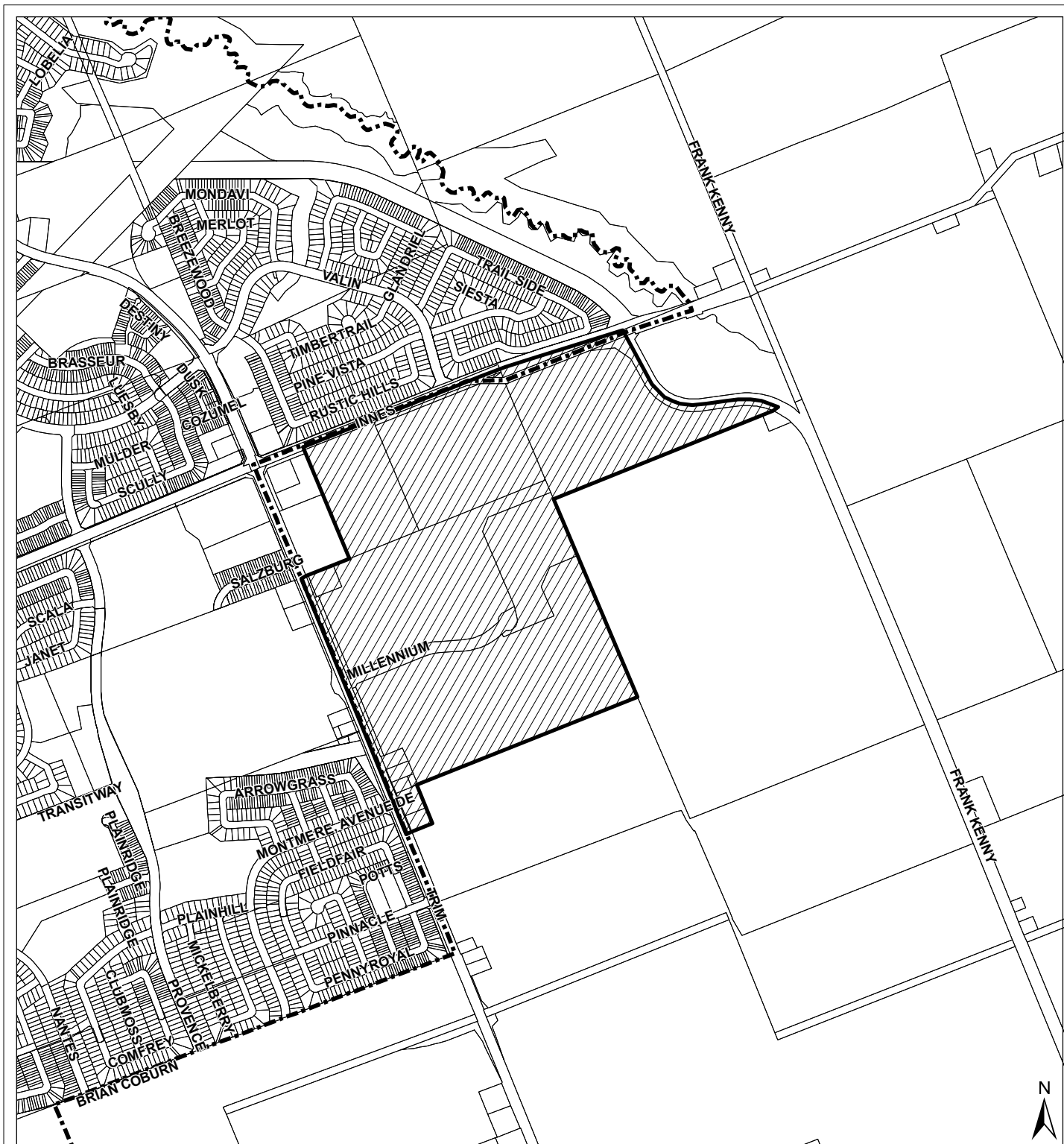
Scale - N.T.S. / Echelle N.A.E.

**SCHEDULE R15 to  
 AMENDMENT NO.**  
 to the OFFICIAL PLAN  
 for the CITY OF OTTAWA  
**Amending Schedule A**  
 Rural Policy Plan



LANDS REDESIGNATED FROM "RURAL NATURAL FEATURES AREA" TO "AGRICULTURAL RESOURCE AREA"  
 TERRES DONT LA DÉSIGNATION EST PASSÉE DE « ZONE RURALE GÉNÉRALE » À « ZONE RURALE À  
 CARACTÉRISTIQUES NATURELLES »

**ANNEXE R15 de  
 L' AMENDEMENT No.**  
 au PLAN OFFICIEL  
 de la VILLE D'OTTAWA  
**Modifiant l'Annexe A**  
 Plan des politiques en milieu rural



Prepared by:  
 Planning, Infrastructure and Economic Development Department,  
 Geomatics, Mapping and Graphics Unit



Préparé par: Services de la planification,  
 de l'infrastructure et du développement économique,  
 Unité des Géomatiques, cartographies et graphiques

D01-01-16-0014	16-1261-A
I:\AAS\Staff\Sheila\OPAs2016\OPA LEAR\Map R16.mxd	
Revision:	Rev #:
<small>© Parcel data is owned by Terranet Enterprises Inc. and its suppliers.          All rights reserved. May not be reproduced without permission.          Parcel data appartient à Terranet Enterprises Inc. et à ses fournisseurs.          Tous droits réservés. Ne peut être reproduit sans autorisation.</small>	
Scale - N.T.S. / Echelle N.A.E.	

**SCHEDULE R16 to  
 AMENDMENT NO.**  
 to the OFFICIAL PLAN  
 for the CITY OF OTTAWA  
**Amending Schedule A**  
 Rural Policy Plan

**ANNEXE R16 de  
 L' AMENDEMENT No.**  
 au PLAN OFFICIEL  
 de la VILLE D'OTTAWA  
**Modifiant l'Annexe A**  
 Plan des politiques en milieu rural



LANDS REDESIGNATED FROM "AGRICULTURAL RESOURCE AREA" TO "GENERAL RURAL AREA"  
 TERRES DONT LA DÉSIGNATION EST PASSÉE DE « ZONE DE RESSOURCE AGRICOLES » À « ZONE RURALE GÉNÉRALE »



EXISTING URBAN BOUNDARY /  
 LIMITES DU SECTEUR URBAIN EXISTANTE