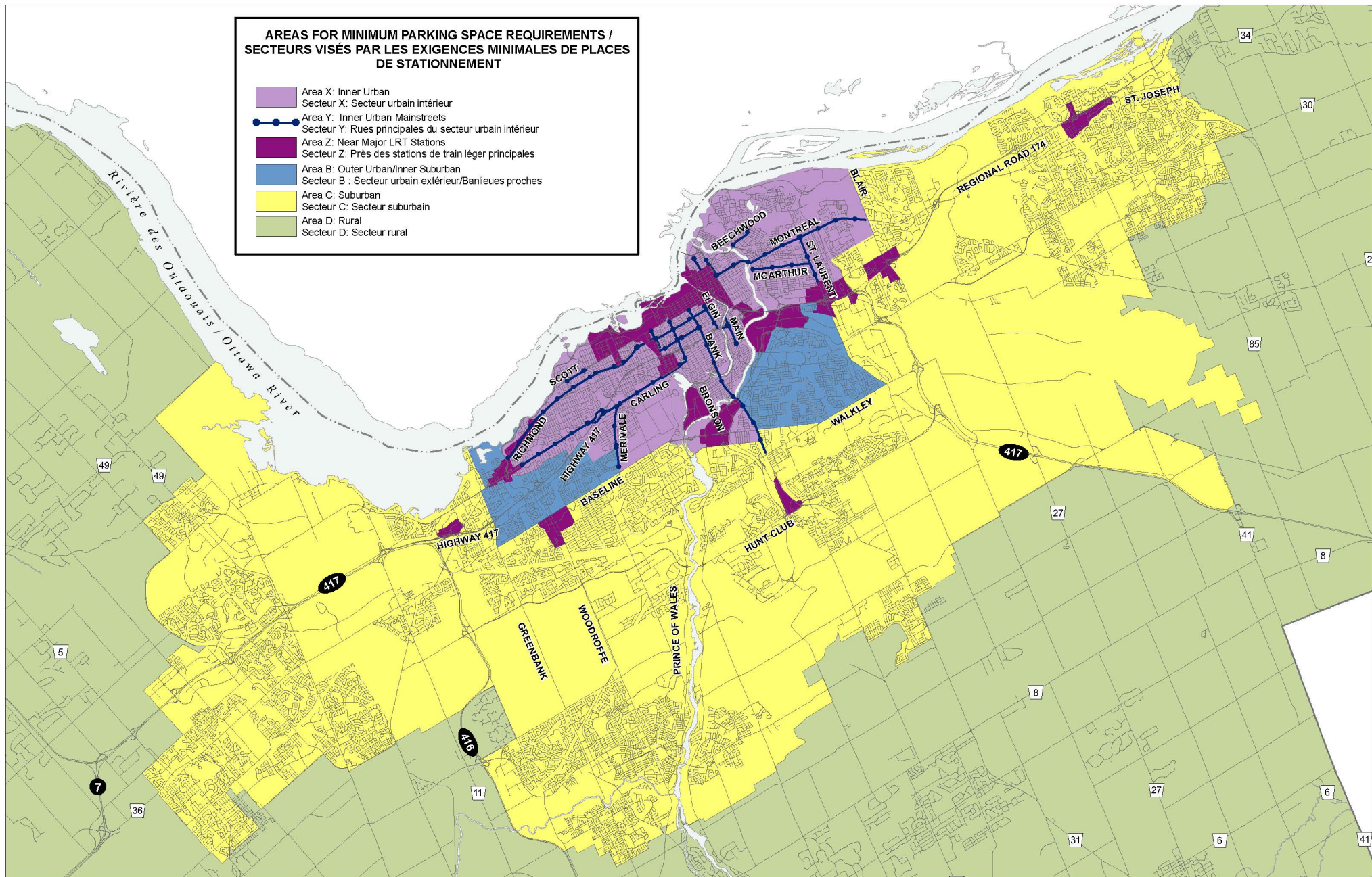


**AREAS FOR MINIMUM PARKING SPACE REQUIREMENTS /  
SECTEURS VISÉS PAR LES EXIGENCES MINIMALES DE PLACES  
DE STATIONNEMENT**

- Area X: Inner Urban  
Secteur X: Secteur urbain intérieur
- Area Y: Inner Urban Mainstreets  
Secteur Y: Rues principales du secteur urbain intérieur
- Area Z: Near Major LRT Stations  
Secteur Z: Près des stations de train léger principales
- Area B: Outer Urban/Inner Suburban  
Secteur B: Secteur urbain extérieur/Banlieues proches
- Area C: Suburban  
Secteur C: Secteur suburbain
- Area D: Rural  
Secteur D: Secteur rural



D02-02-16-0002

16-0952-Y

M:\Zoning\_Bylaw\Schedules

Produced by Infrastructure Services  
and Community Sustainability  
Produit par le Services d'infrastructure  
et Viabilité des collectivités

**This is Schedule 1A to Zoning By-law No. 2008-250  
Annexe 1A au Règlement de zonage n° 2008-250**

This is Attachment 1 to By-law Number 2016-249, passed July 13, 2016  
Pièce jointe n° 1 du Règlement municipal n° 2016-249, adopté le 13 juillet 2016

Consult Sections 101 and 102 for minimum parking space and visitor parking space rates /  
Consulter les sections 101 et 102 pour connaître les taux minimaux de places de stationnement, y compris les taux de places de stationnement pour visiteurs

All lands in the City of Ottawa not shown as Area B, C, X, Y or Z are within Area D / Les parties de la  
ville d'Ottawa non situées dans les secteurs B, C, X, Y ou Z se trouvent dans le secteur D.

Échelle  
N.T.S.  
Mètres



Scale  
N.T.S.  
Mètres