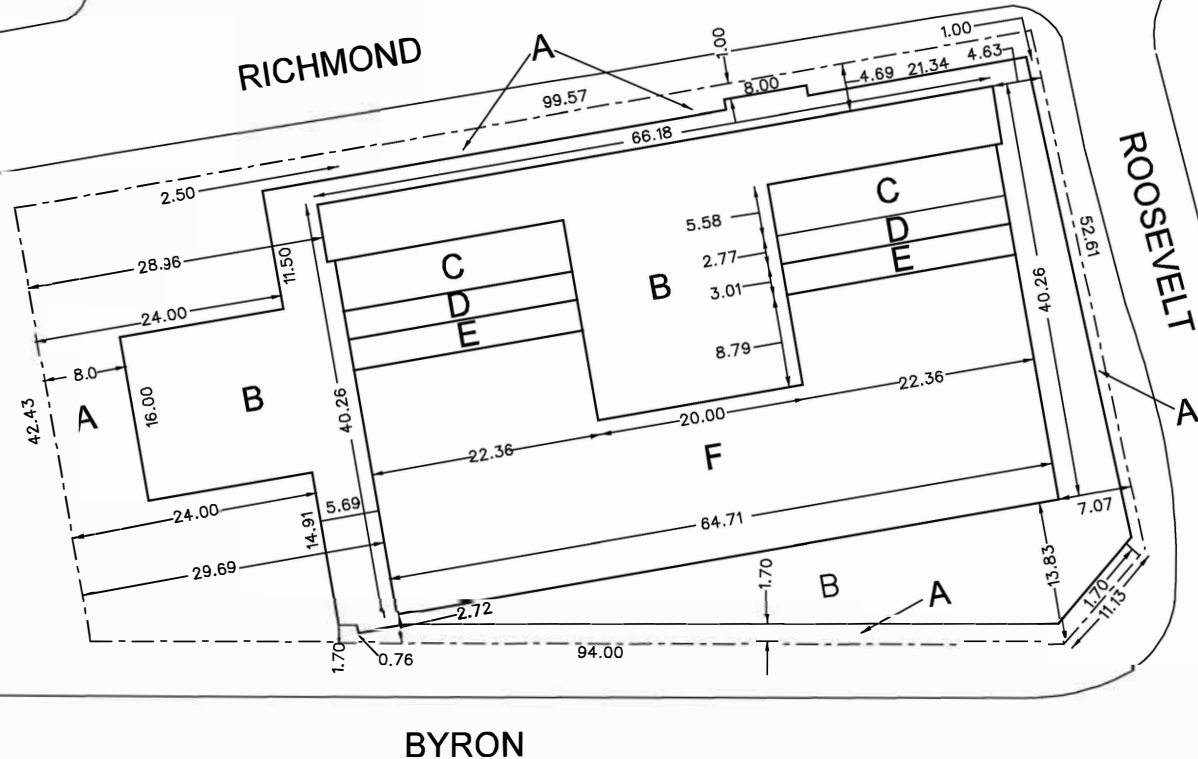


GOLDEN



**Building Height and Yard Setbacks /  
Hauteur des bâtiment et les retraits de cours**

- A = No development above grade / Aucun aménagement en surface
- B = 6.0m Maximum Height / Hauteur maximale
- C = 15.5m Maximum Height / Hauteur maximale
- D = 18.5m Maximum Height / Hauteur maximale
- E = 24.5m Maximum Height / Hauteur maximale
- F = 28.0m Maximum Height / Hauteur maximale

**This is Schedule 237 to Zoning By-law No. 2008-250  
Annexe 237 au Règlement de zonage n° 2008-250**

This is Attachment 2 to By-law Number 2008-324, passed August 28, 2008  
Pièce jointe n° 2 du Règlement municipal n° 2008-324, adopté le 28 août 2008

Prepared by: Planning, Transit and the Environment Department, Mapping & Graphics Unit  
Préparé: Urbanisme, Transport en commun et Environnement, Cartographie et Graphiques

